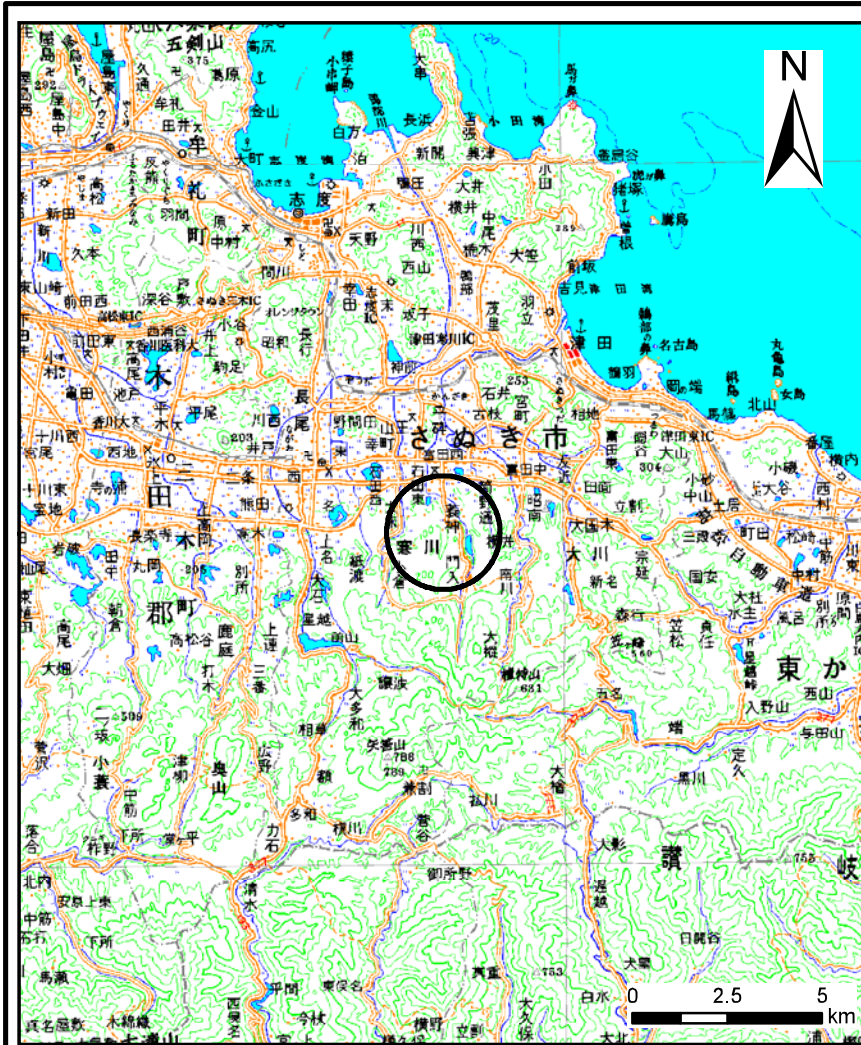
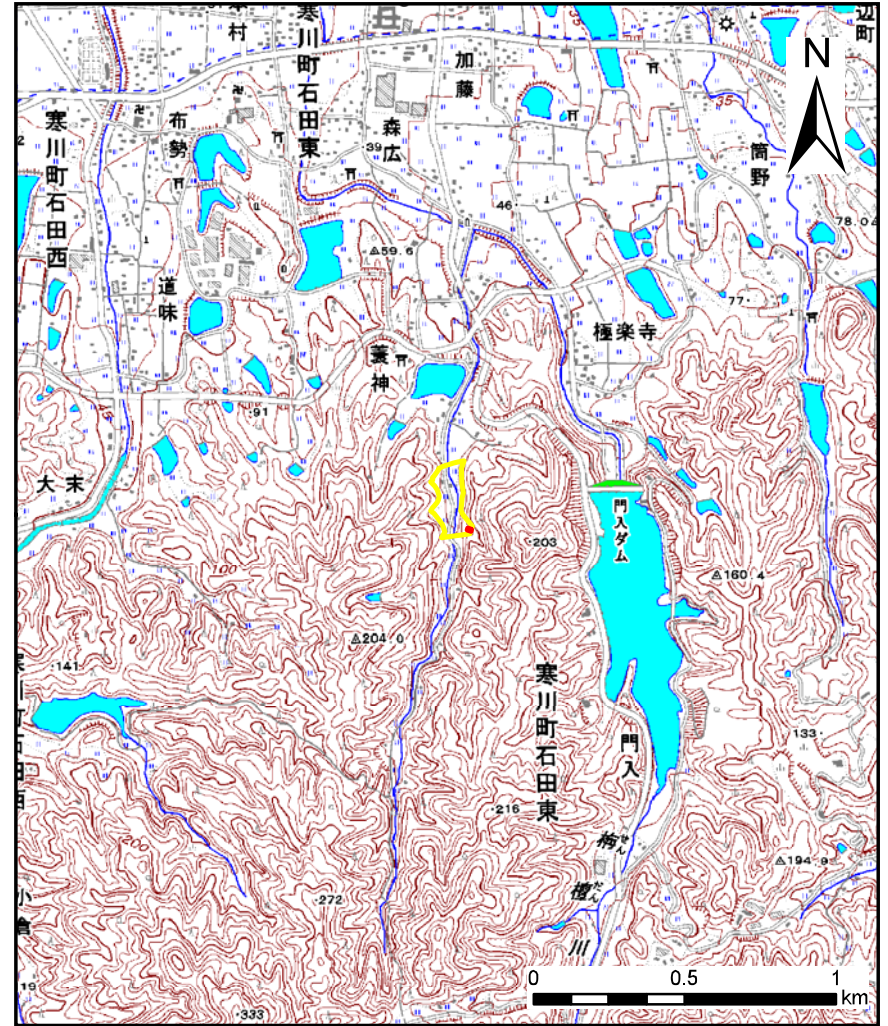


土砂災害警戒区域の指定の公示に係る図書(その1)



(1/200,000)

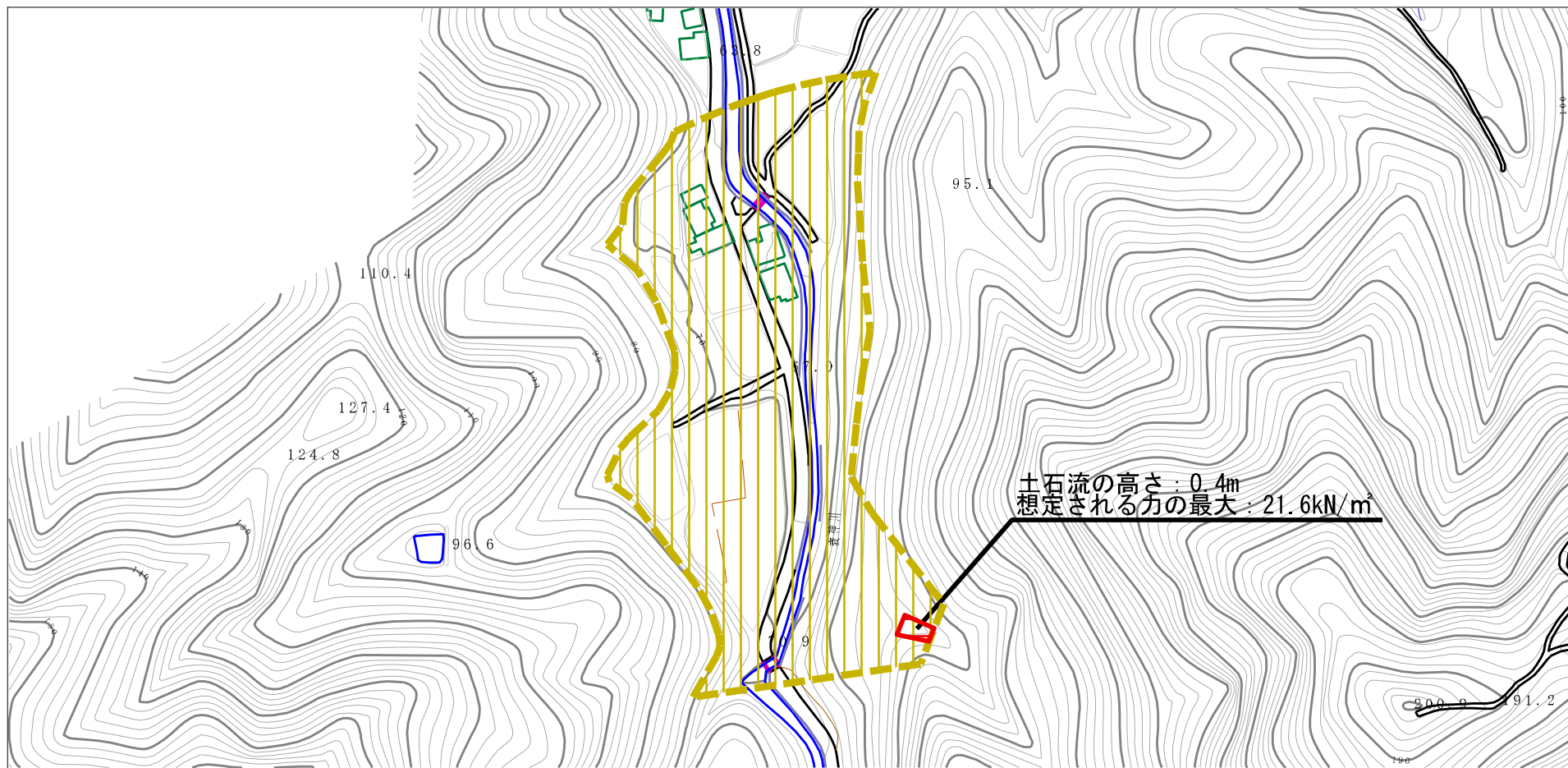


(1/25,000)

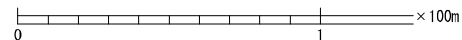
様式-1(土) 土砂災害警戒区域・土砂災害特別警戒区域 位置図	自然現象の種類	土石流
	溪流番号	12-023-I
	溪流名	切池下川
	所在地	さぬき市寒川町石田東

この地図は、国土地理院長の承認を得て、同院発行の数値地図20000(地図画像)及び数値地図25000(地図画像)を複製したものである。(承認番号 平25情複、第898号)

土砂災害警戒区域等の指定の公示に係る図書（その2）



土石流の高さ：0.4m
 想定される力の最大：21.6kN/m²



様式-2 (土)

土砂災害警戒区域・土砂災害特別警戒区域
 区域図

土砂災害防止法施行令第二条の基準に該当する区域



縮尺
 1:2,500

自然現象
 の種類

土石流

溪流番号

12-023- I

告示番号

香川県告示第90号

溪流名

切池下川

告示年月日

平成27年3月20日

所在地

さぬき市寒川町石田東

土砂災害防止
 法施行令第三
 条の基準に該
 当する区域

土石流の高さが1mを超える場合、土石等の
 移動による力が50kN/m²を超える区域



土石流の高さが1mを超える場合、土石等の
 移動による力が50kN/m²以下の区域



それ以外の区域

