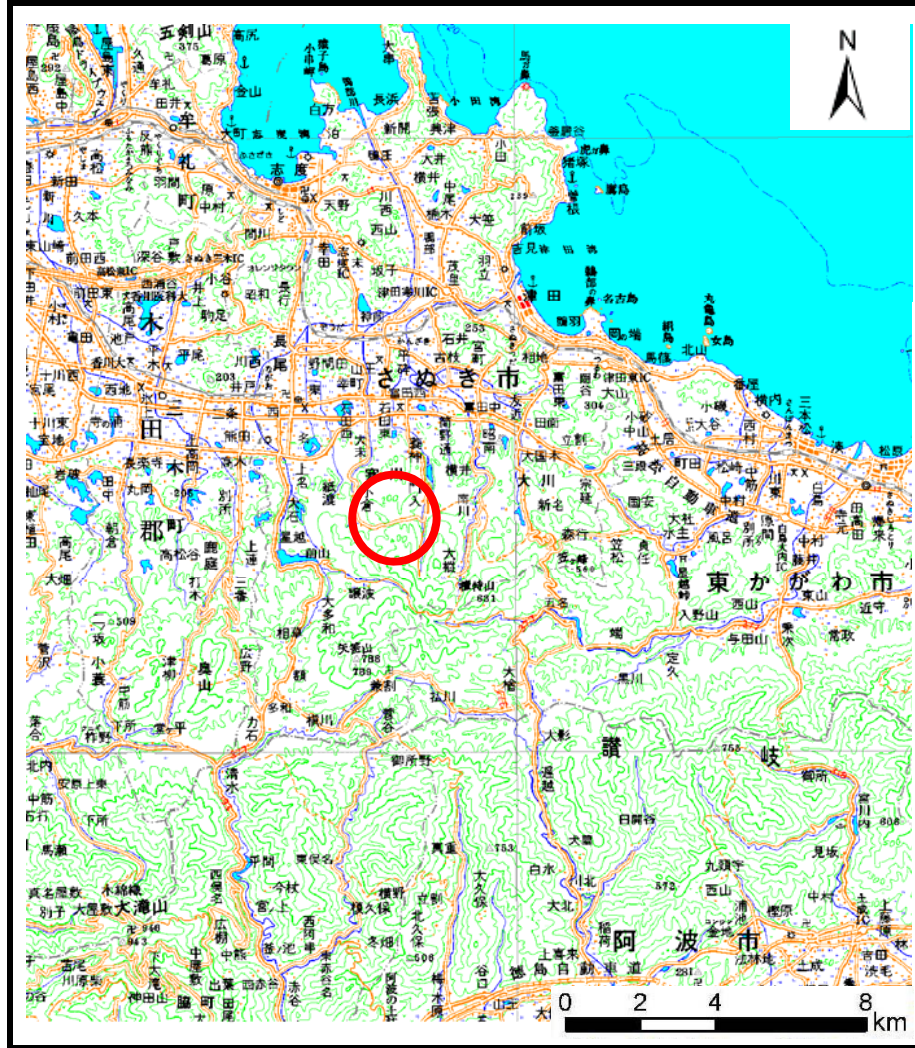
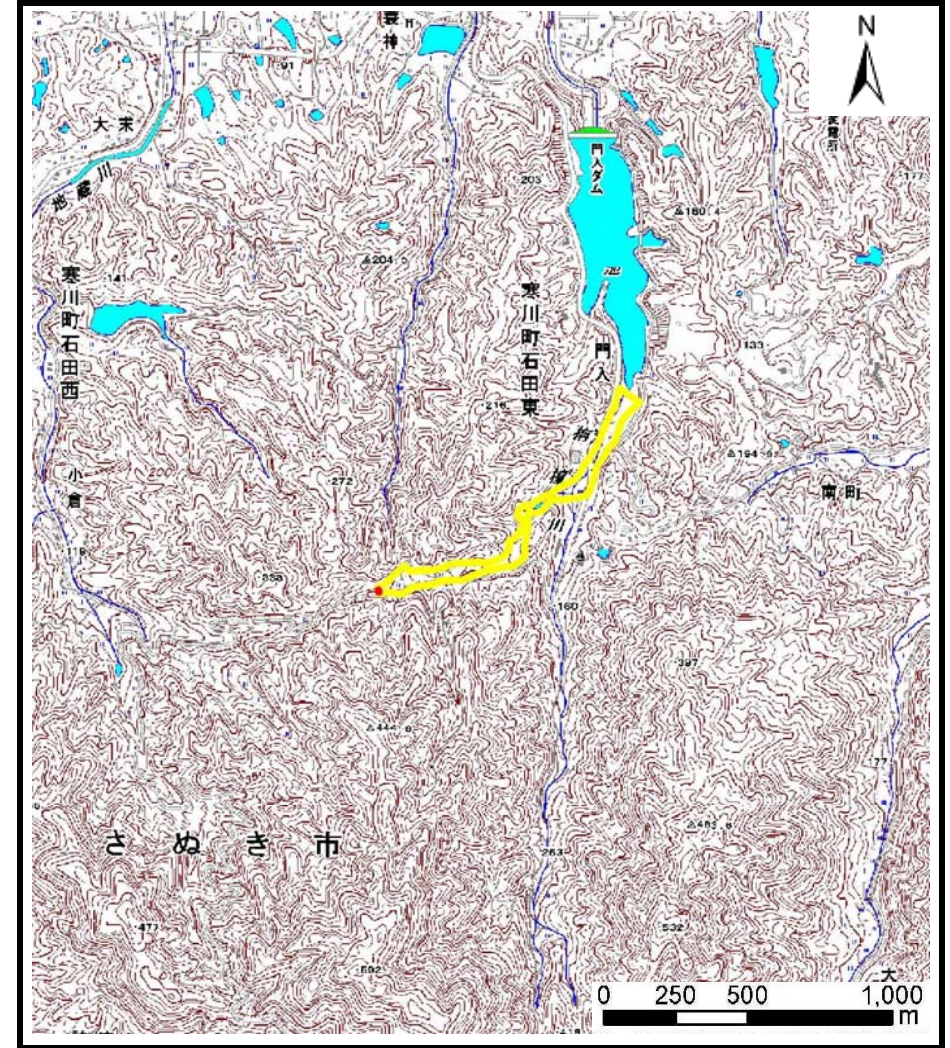


土砂災害警戒区域等の指定の公示に係る図書（その1）



(1/200,000)



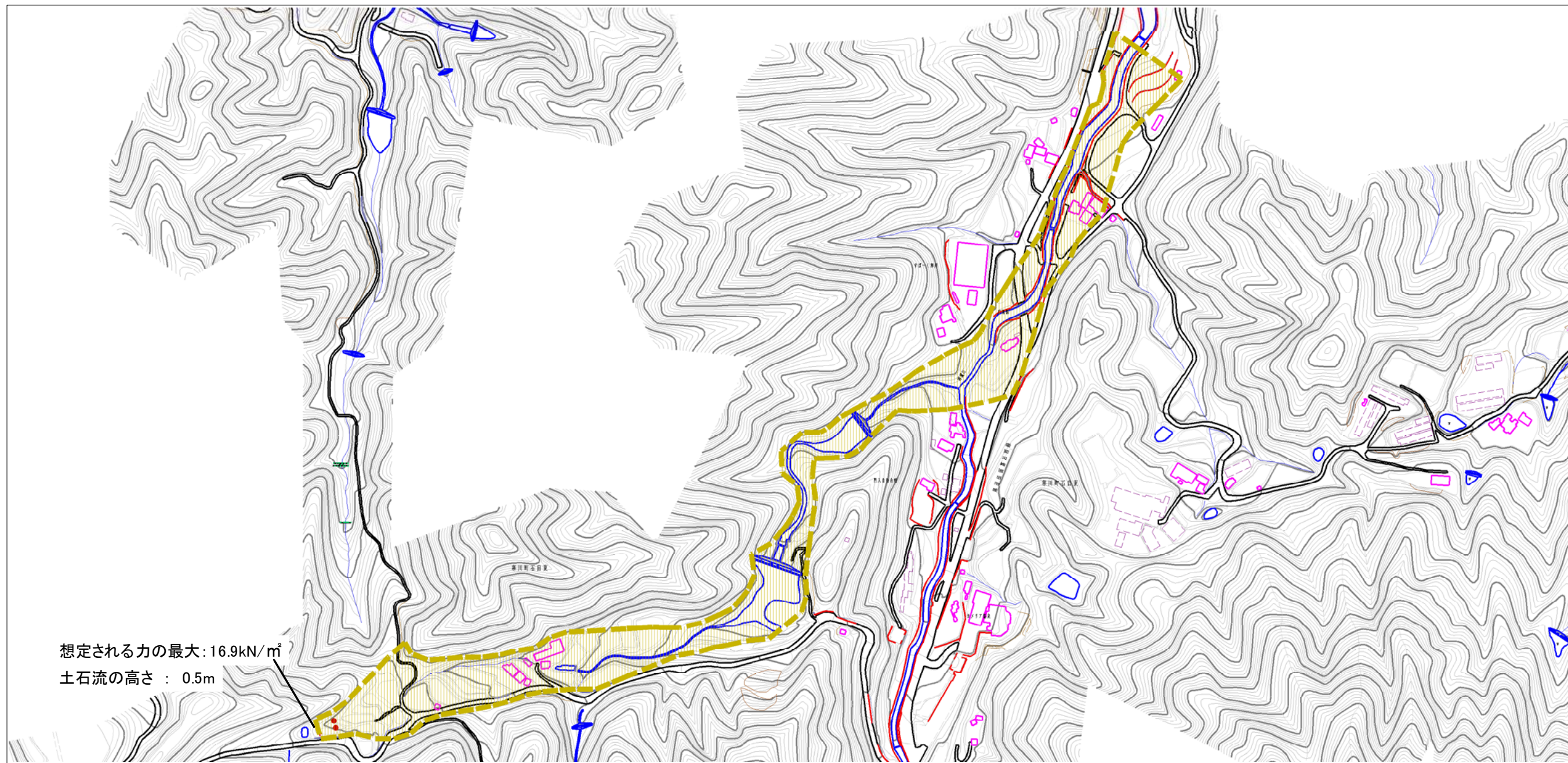
(1/25,000)

様式 - 1 (土)
土砂災害警戒区域・土砂災害特別警戒区域 位置図

自然現象の種類	土石流
溪流番号	12-026- I
溪流名	打見北川
所在地	香川県さぬき市寒川町石田東

この地図は、国土地理院長の承認を得て、同院発行の20万分の1・2万5千分の1の地形図を複製したものである。（認証番号 平20業復 第406号）

土砂災害警戒区域等の指定の公示に係る図書（その2）

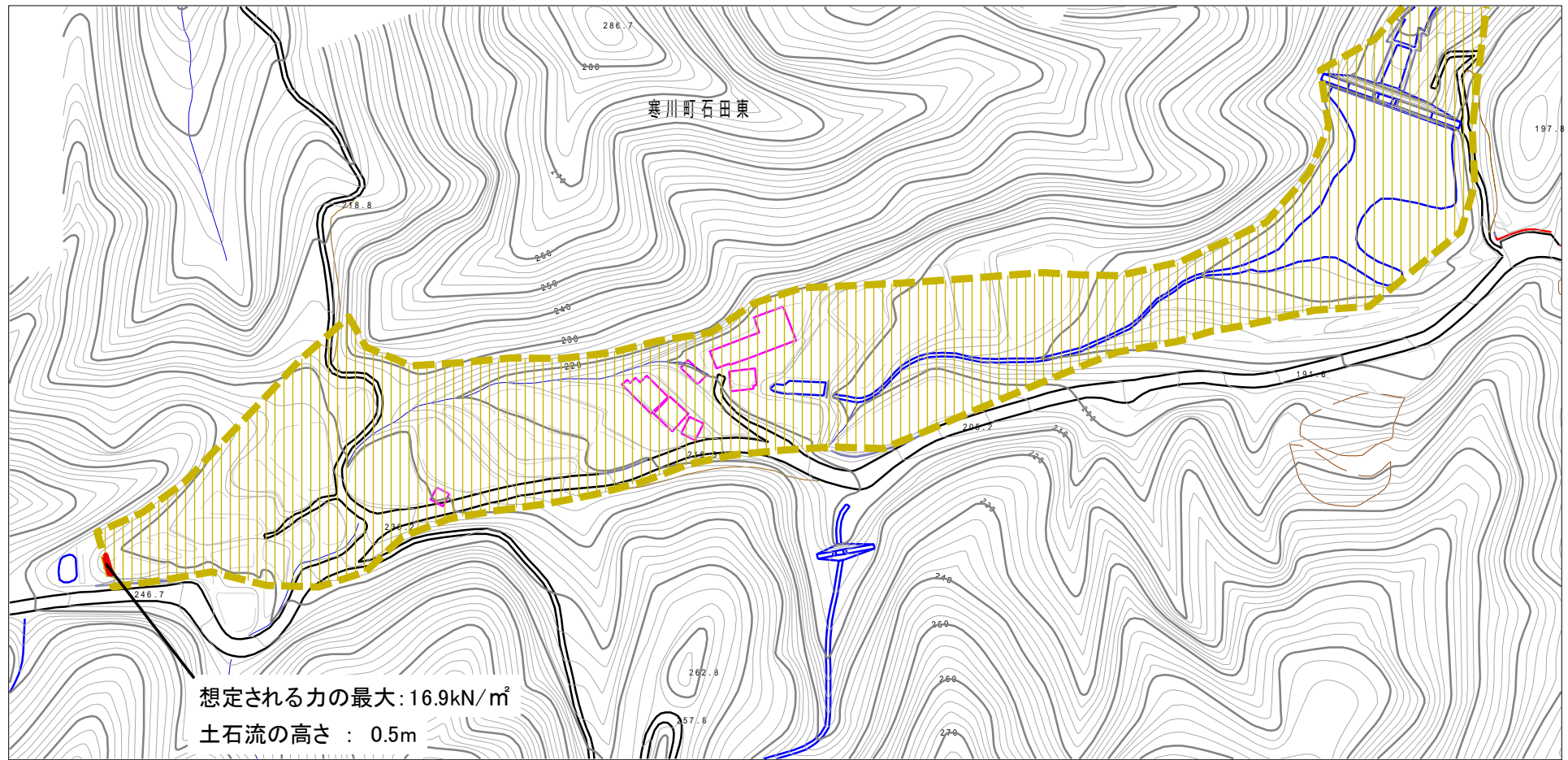


想定される力の最大: 16.9kN/m²
土石流の高さ: 0.5m

0 1 2 3 × 100m

様式-2(土) 土砂災害警戒区域・土砂災害特別警戒区域 区域図	土砂災害防止法施行令第二条の基準に該当する区域		N 縮尺 1:5,000	自然現象の種類	土石流	溪流番号	12-026-I
	土砂災害防止法施行令第三条の基準に該当する区域			告示番号	香川県告示第510号	溪流名	打見北川
	その他の区域		告示年月日	平成20年11月21日	所在地	香川県さぬき市寒川町石田東	

土砂災害警戒区域等の指定の公示に係る図書（その2）



様式-2(土)

土砂災害警戒区域・土砂災害特別警戒区域
区域図

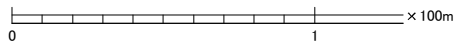
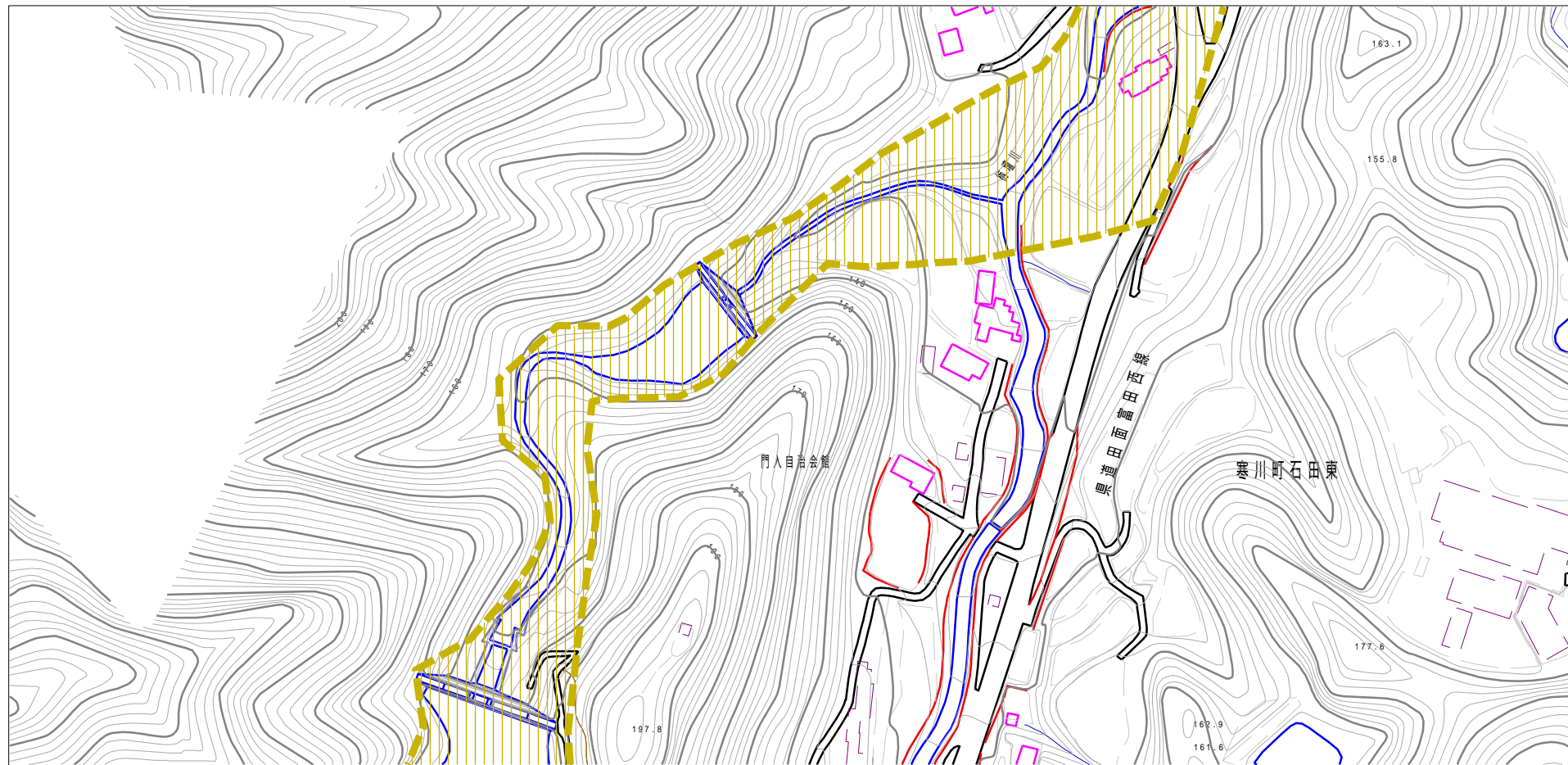
土砂災害防止法施行令第二条の基準に該当する区域	
土砂災害防止法施行令第三条の基準に該当する区域	
その他の区域	

N

縮尺
1:2,500

自然現象の種類	土石流	溪流番号	12-026- I
告示番号	香川県告示第510号	溪流名	打見北川
告示年月日	平成20年11月21日	所在地	香川県さぬき市寒川町石田東

土砂災害警戒区域等の指定の公示に係る図書（その2）



様式-2(土)

土砂災害警戒区域・土砂災害特別警戒区域
区域図

土砂災害防止法施行令第二条の基準に該当する区域



自然現象
の種類

土石流

溪流番号

12-026- I

土砂災害防止
法施行令第三
条の基準に該
当する区域

土石流の高さが1mを超える場合、土石等の
移動による力が50kN/mを超える区域



縮尺
1:2,500

告示番号

香川県告示第510号

溪流名

打見北川

土石流の高さが1mを超える場合、土石等の
移動による力が50kN/mを超えない区域



告示年月日

平成20年11月21日

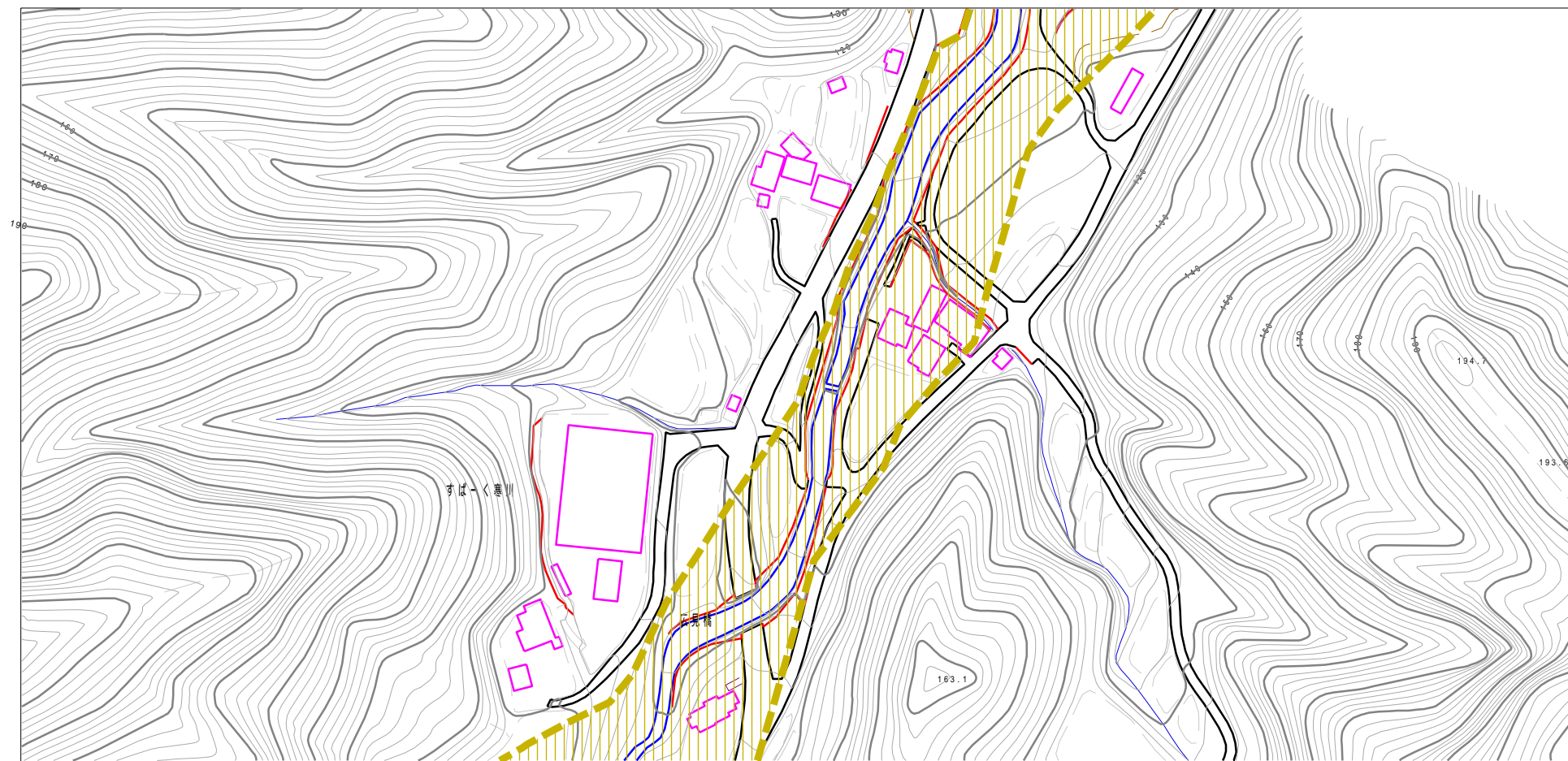
所在地

香川県さぬき市寒川町石田東

その他の区域



土砂災害警戒区域等の指定の公示に係る図書（その2）



様式-2(土)

土砂災害警戒区域・土砂災害特別警戒区域
区域図

土砂災害防止法施行令第二条の基準に該当する区域



自然現象
の種類

土石流

溪流番号

12-026- I

土砂災害防止
法施行令第三
条の基準に該
当する区域

土石流の高さが1mを超える場合、土石等の
移動による力が50kN/mを超える区域



土石流の高さが1mを超える場合、土石等の
移動による力が50kN/mを超えない区域



その他の区域



縮尺
1:2,500

告示番号

香川県告示第510号

溪流名

打見北川

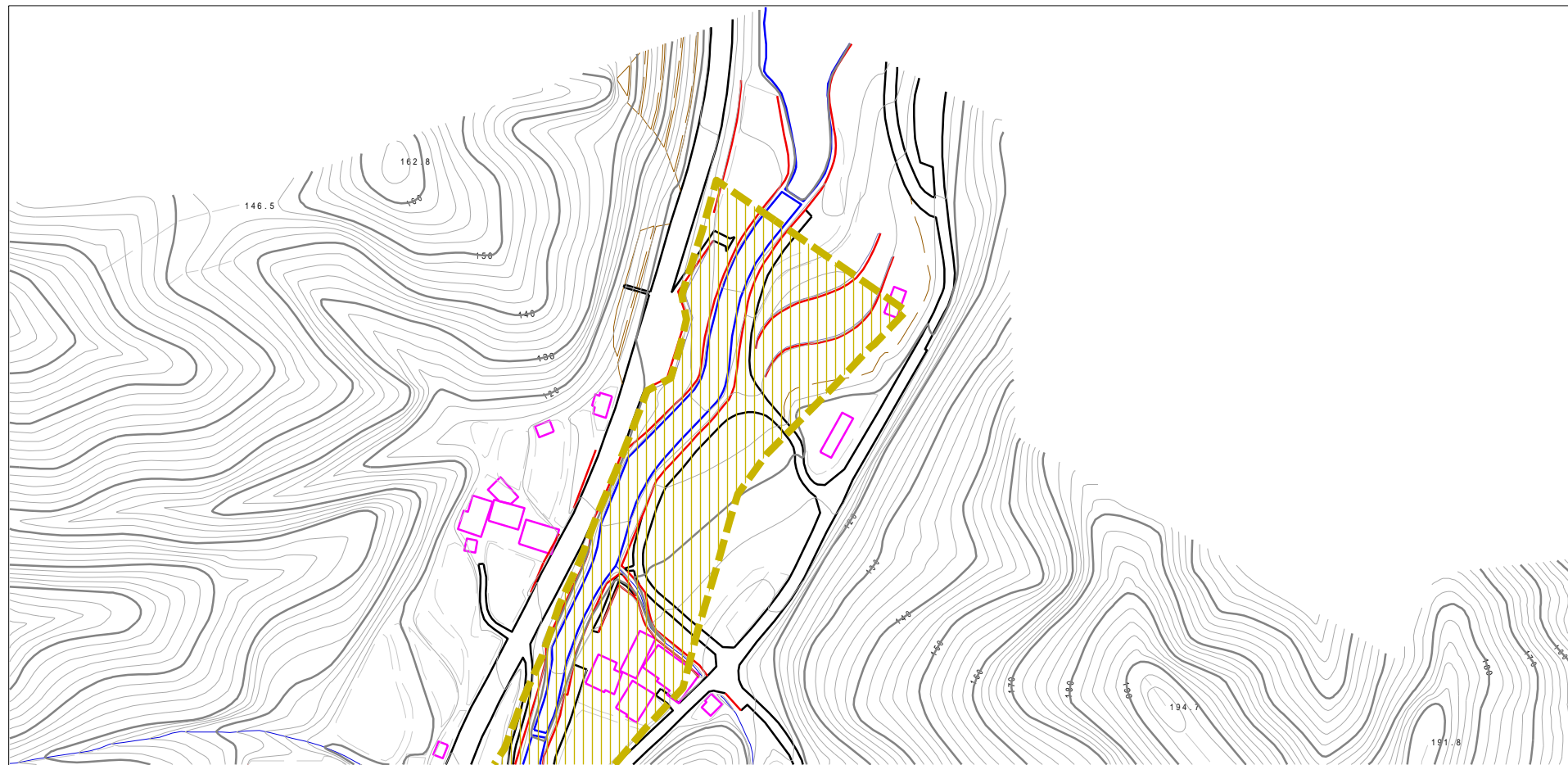
告示年月日

平成20年11月21日

所在地

香川県さぬき市寒川町石田東

土砂災害警戒区域等の指定の公示に係る図書（その2）



0 1 × 100m

様式-2(土)

土砂災害警戒区域・土砂災害特別警戒区域
区域図

土砂災害防止法施行令第二条の基準に該当する区域



自然現象
の種類

土石流

溪流番号

12-026- I

土砂災害防止
法施行令第三
条の基準に該
当する区域

土石流の高さが1mを超える場合、土石等の
移動による力が50kN/mを超える区域



土石流の高さが1mを超える場合、土石等の
移動による力が50kN/mを超えない区域



その他の区域



縮尺
1:2,500

告示番号

香川県告示第510号

溪流名

打見北川

告示年月日

平成20年11月21日

所在地

香川県さぬき市寒川町石田東