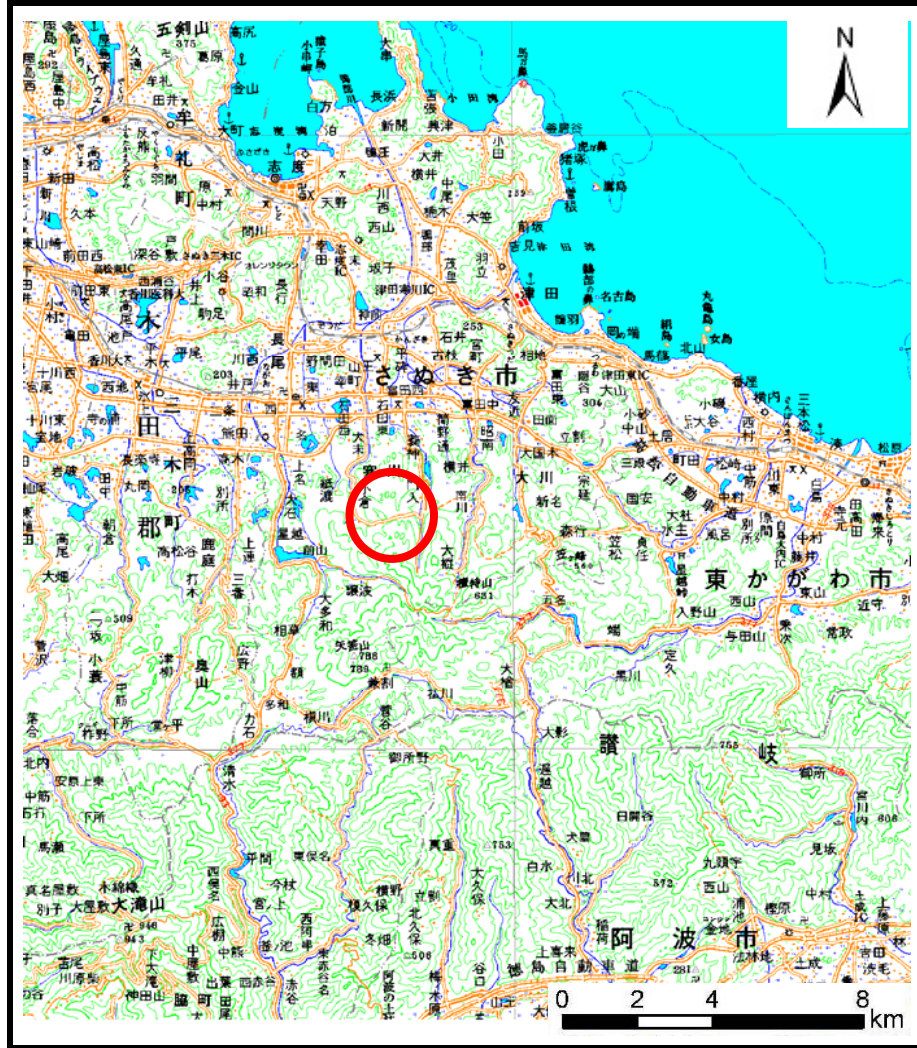
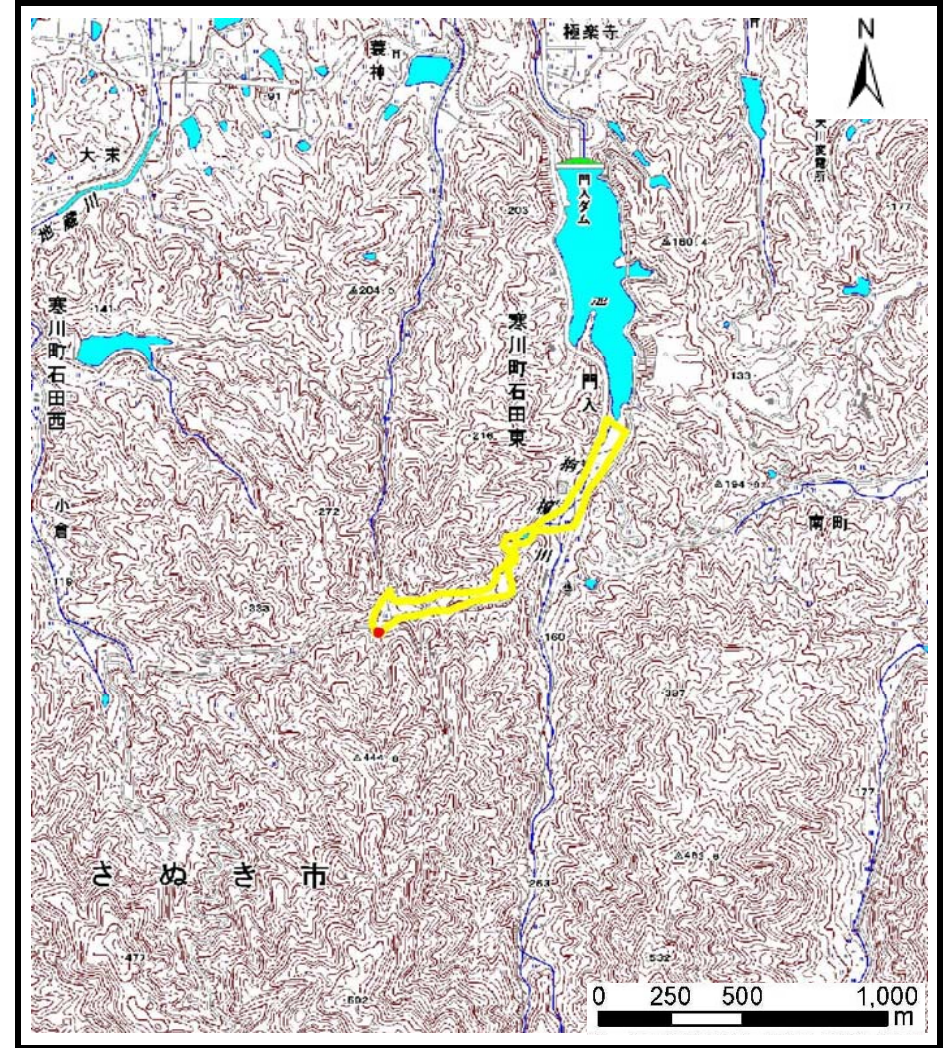


土砂災害警戒区域等の指定の公示に係る図書（その1）



(1/200,000)



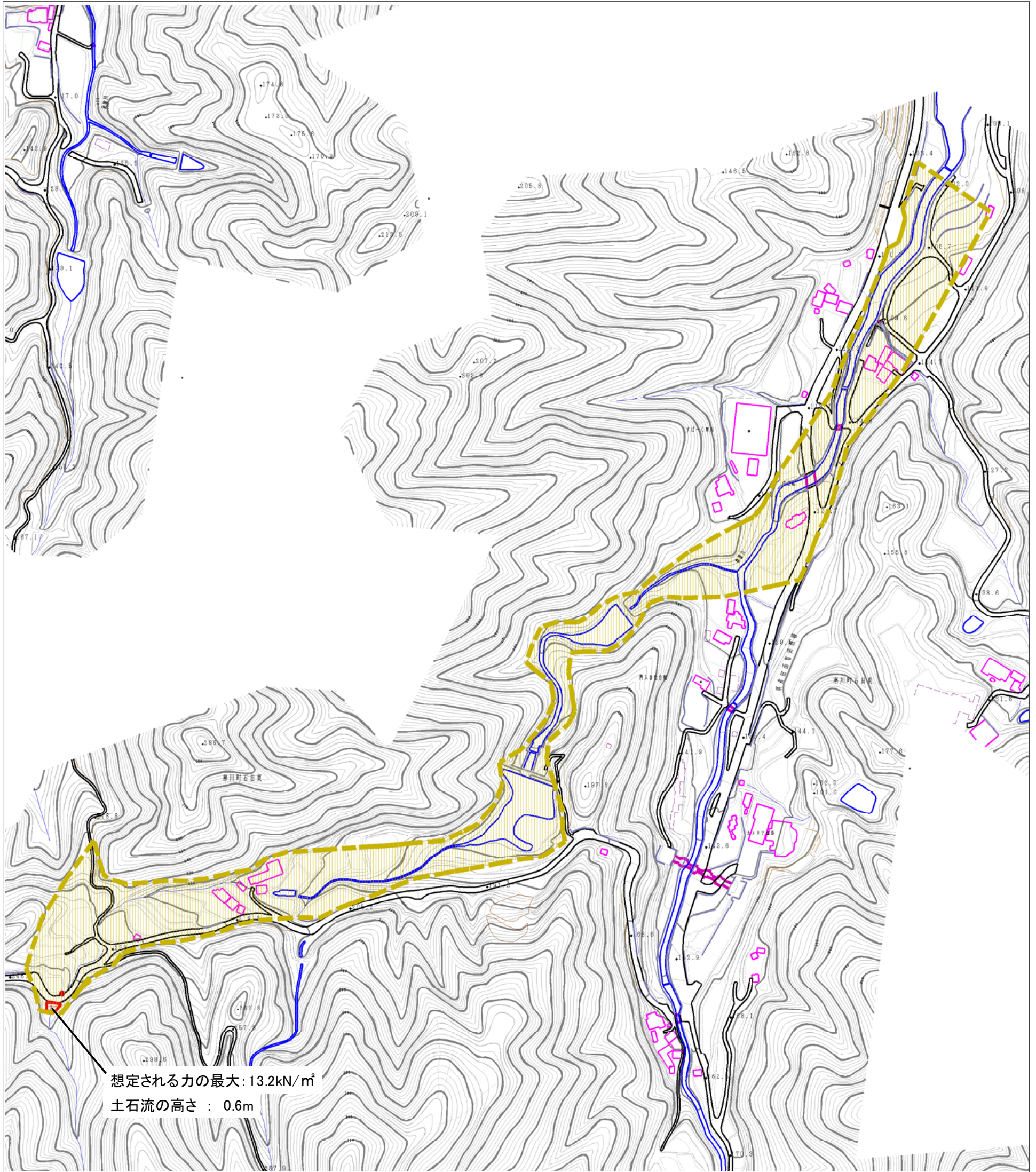
(1/25,000)

様式 - 1 (土)
土砂災害警戒区域・土砂災害特別警戒区域 位置図

自然現象の種類	土石流
溪流番号	12-027-1
溪流名	打見南川
所在地	香川県さぬき市寒川町石田東

この地図は、国土地理院長の承認を得て、同院発行の20万分の1・2万5千分の1の地形図を複製したものである。（認証番号 平20業復 第406号）

土砂災害警戒区域等の指定の公示に係る図書（その2）

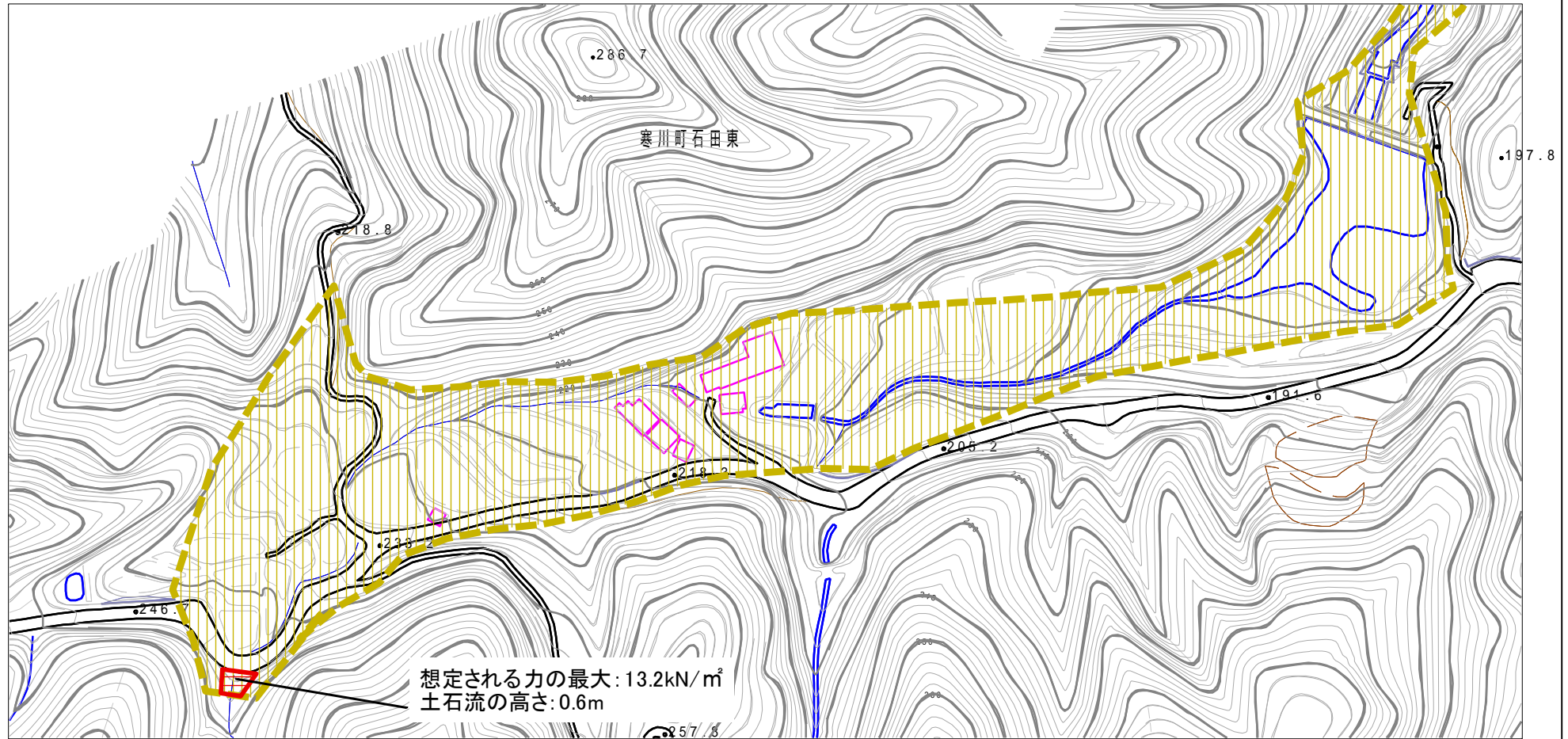


想定される力の最大: 13.2kN/m²
土石流の高さ: 0.6m

0 1 x 100m

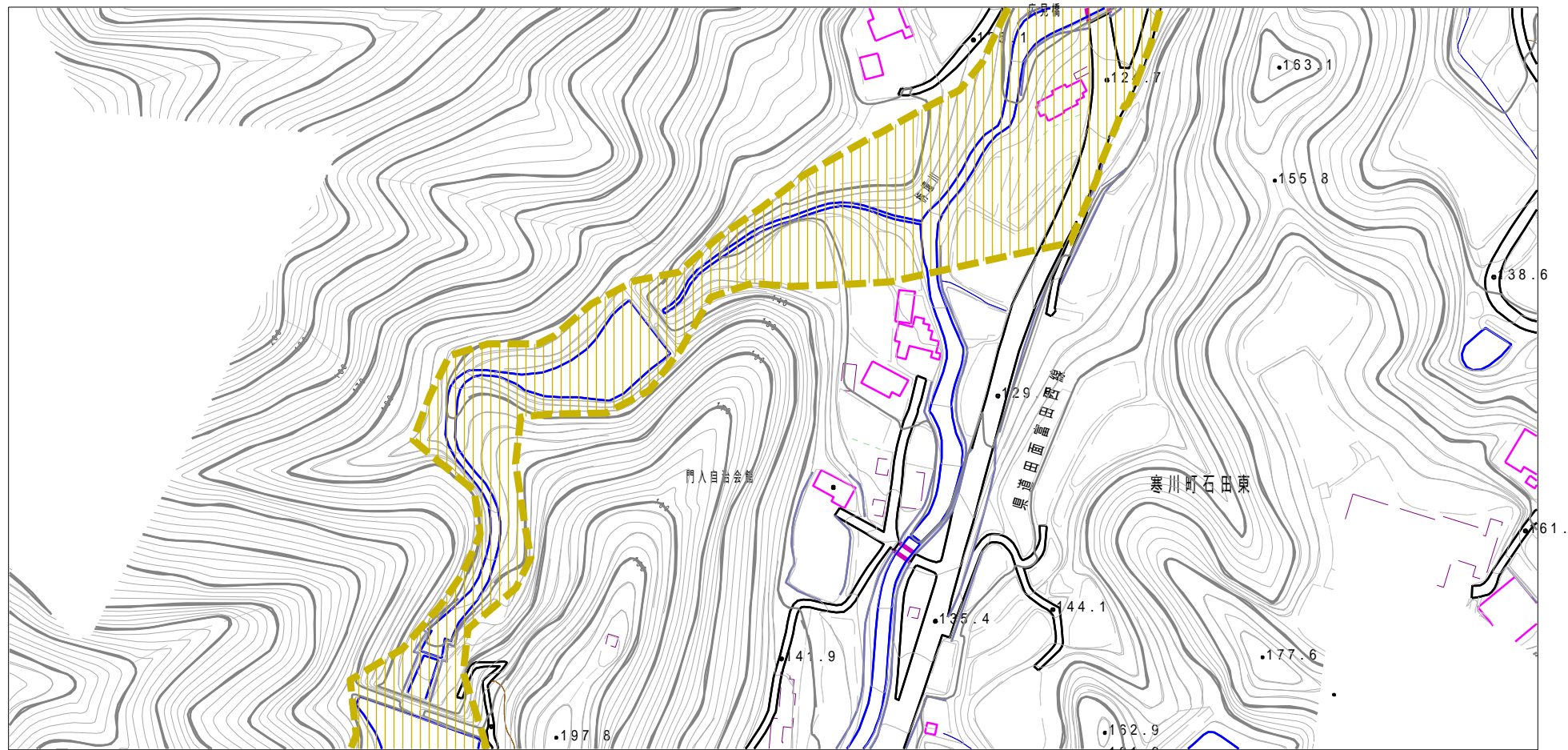
様式-2(土) 土砂災害警戒区域・土砂災害特別警戒区域 区域図	土砂災害防止法施行令第二条の基準に該当する区域		N 縮尺 1:4,000	自然現象の種類	土石流	溪流番号	12-027- I
	土砂災害防止法施行令第三条の基準に該当する区域			告示番号	香川県告示第510号	溪流名	打見南川
	その他の区域		告示年月日	平成20年11月21日	所在地	香川県さぬき市寒川町石田東	

土砂災害警戒区域等の指定の公示に係る図書（その2）



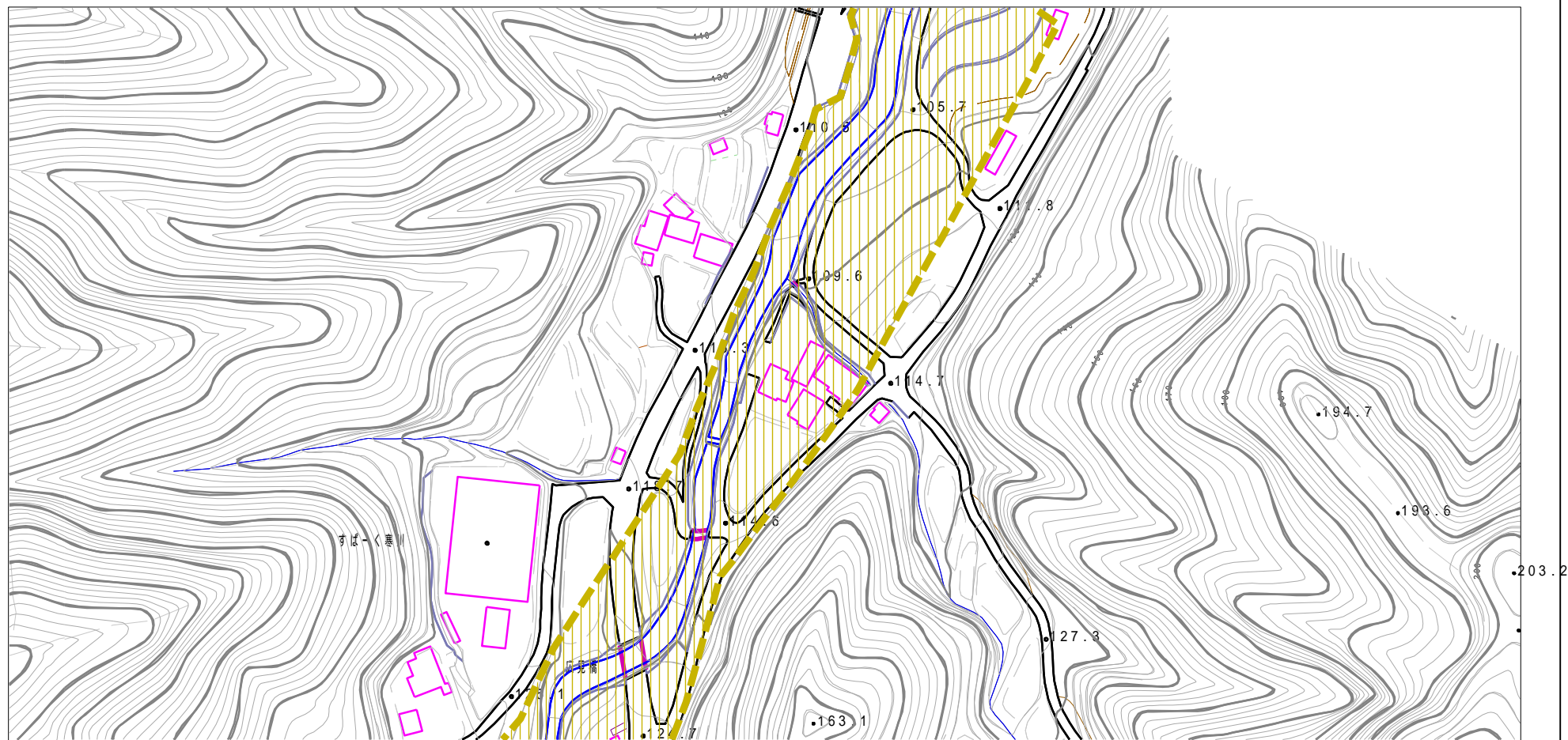
様式-2(土) 土砂災害警戒区域・土砂災害特別警戒区域 区域図	土砂災害防止法施行令第二条の基準に該当する区域		N 	自然現象の種類 土石流	溪流番号 12-027-I
	土砂災害防止法施行令第三条の基準に該当する区域			告示番号 香川県告示第510号	溪流名 打見南川
	その他の区域		縮尺 1:2,500	告示年月日 平成20年11月21日	所在地 香川県さぬき市寒川町石田東

土砂災害警戒区域等の指定の公示に係る図書（その2）



様式-2(土) 土砂災害警戒区域・土砂災害特別警戒区域 区域図	土砂災害防止法施行令第二条の基準に該当する区域		N 縮尺 1:2,500	自然現象 の種類	土石流	溪流番号	12-027-1
	土砂災害防止 法施行令第三 条の基準に該 当する区域			告示番号	香川県告示第510号	溪流名	打見南川
	その他の区域			告示年月日	平成20年11月21日	所在地	香川県さぬき市寒川町石田東

土砂災害警戒区域等の指定の公示に係る図書（その2）



0 1 x 100m

様式-2(土)

土砂災害警戒区域・土砂災害特別警戒区域
区域図

土砂災害防止法施行令第二条の基準に該当する区域



自然現象
の種類

土石流

溪流番号

12-027-1

土砂災害防止
法施行令第三
条の基準に該
当する区域

土石流の高さが1mを超える場合、土石等の
移動による力が50kN/mを超える区域



縮尺
1:2,500

告示番号

香川県告示第510号

溪流名

打見南川

土石流の高さが1mを超える場合、土石等の
移動による力が50kN/mを超えない区域



告示年月日

平成20年11月21日

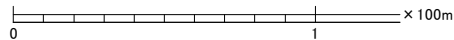
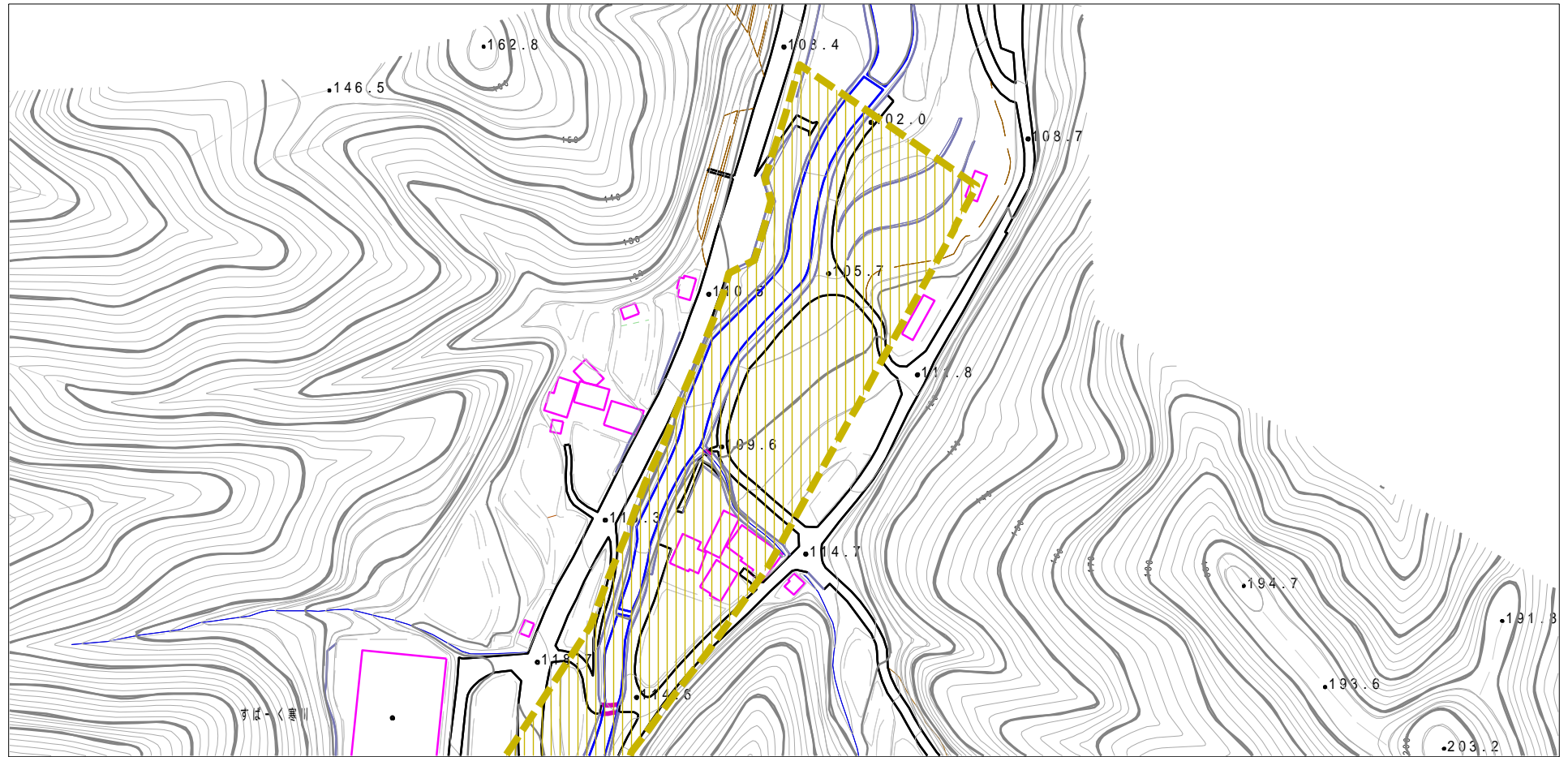
所在地

香川県さぬき市寒川町石田東

その他の区域



土砂災害警戒区域等の指定の公示に係る図書（その2）



様式-2(土) 土砂災害警戒区域・土砂災害特別警戒区域 区域図	土砂災害防止法施行令第二条の基準に該当する区域		N  縮尺 1:2,500	自然現象の種類	土石流	溪流番号	12-027-I
	土砂災害防止法施行令第三条の基準に該当する区域	土石流の高さが1mを超える場合、土石等の移動による力が50kN/mを超える区域 土石流の高さが1mを超える場合、土石等の移動による力が50kN/mを超えない区域 その他の区域		  	告示番号	香川県告示第510号	溪流名
				告示年月日	平成20年11月21日	所在地	香川県さぬき市寒川町石田東