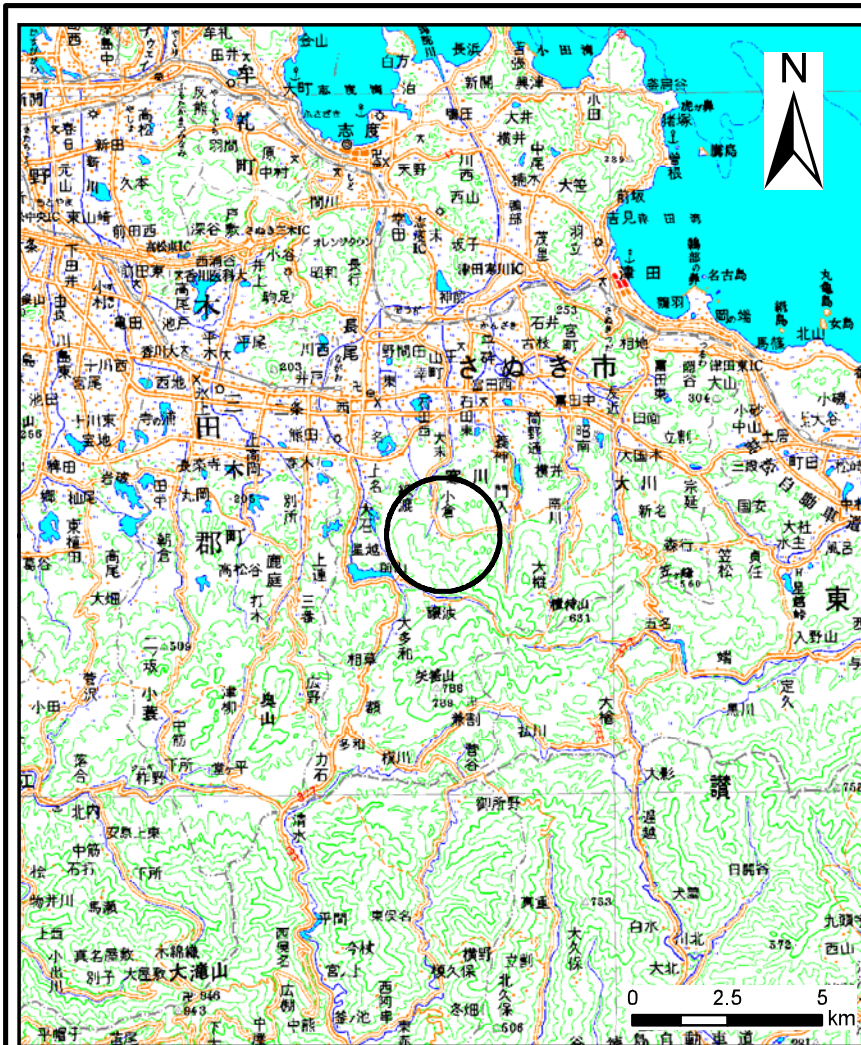
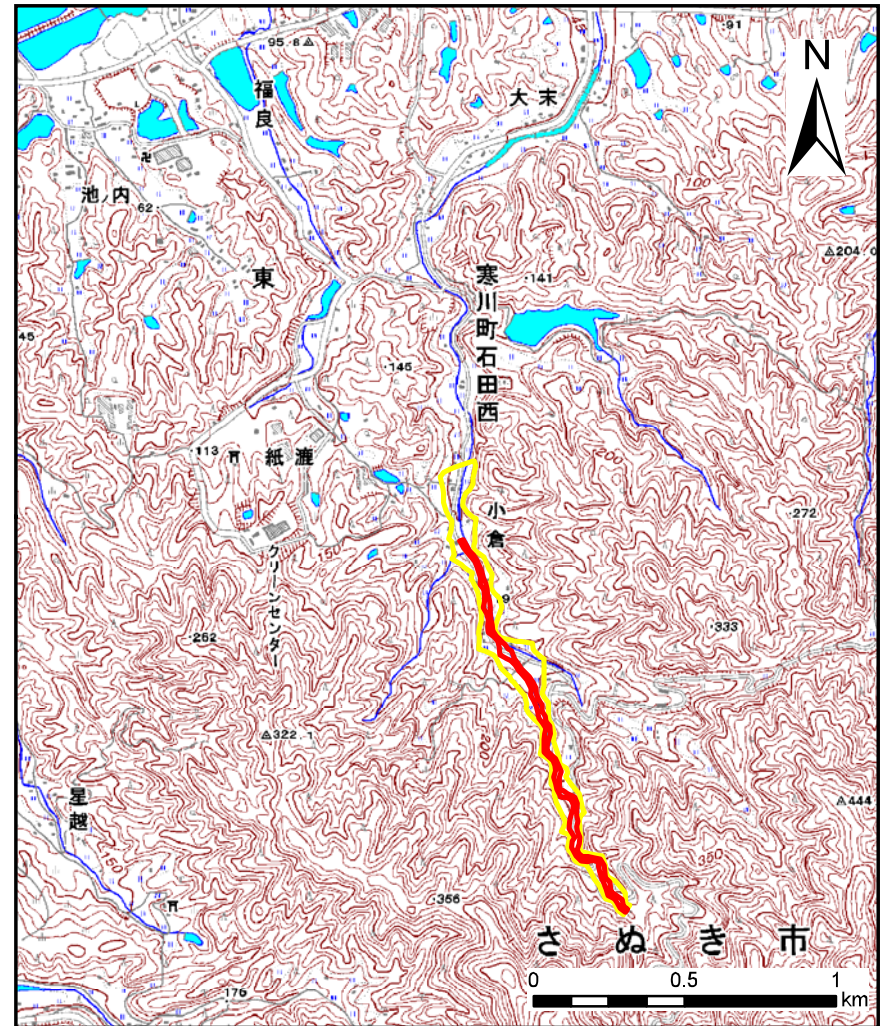


土砂災害警戒区域の指定の公示に係る図書(その1)



(1/200,000)



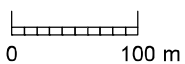
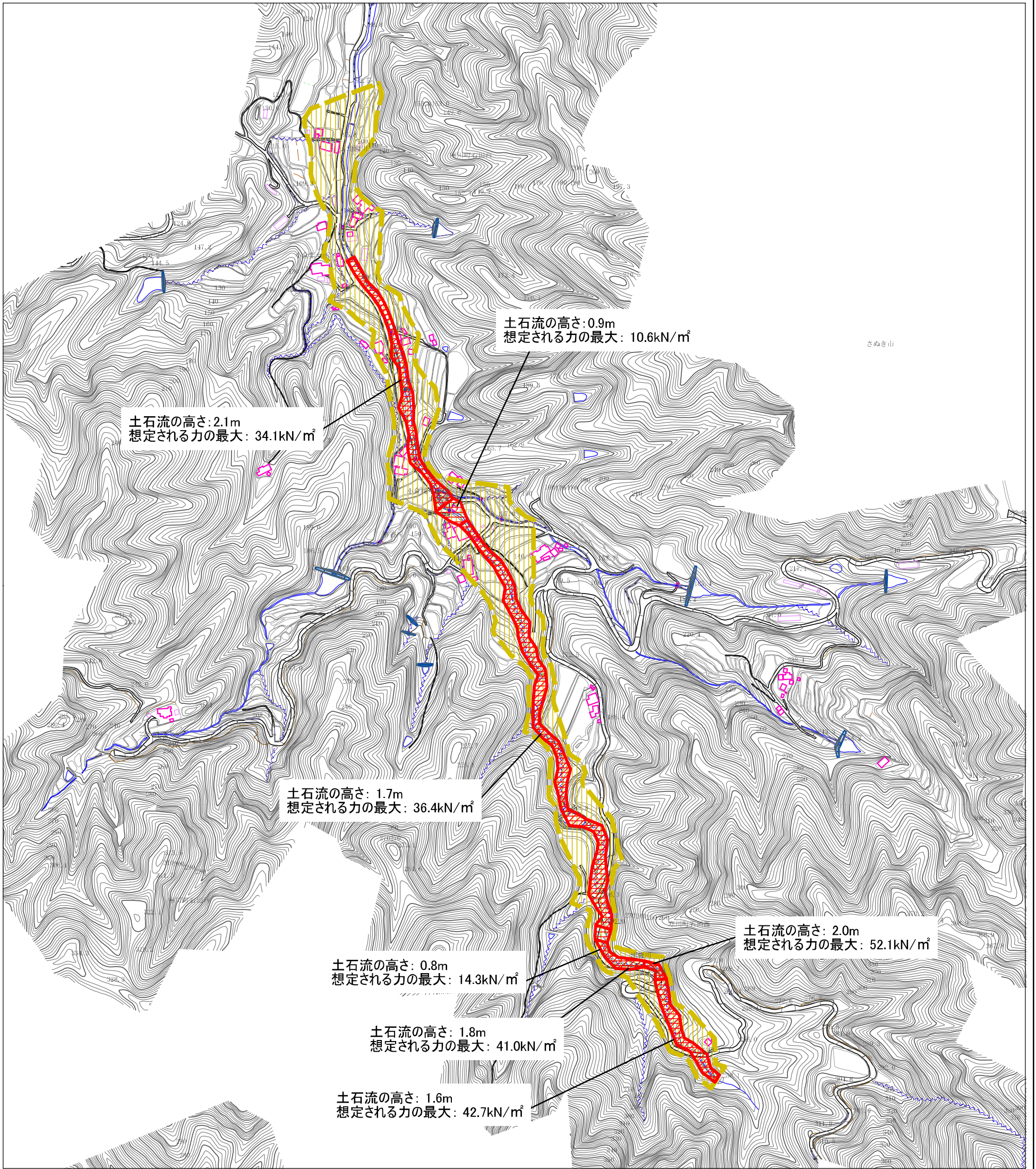
(1/25,000)

様式-1(土)

土砂災害警戒区域・土砂災害特別警戒区域
位置図

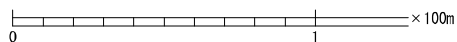
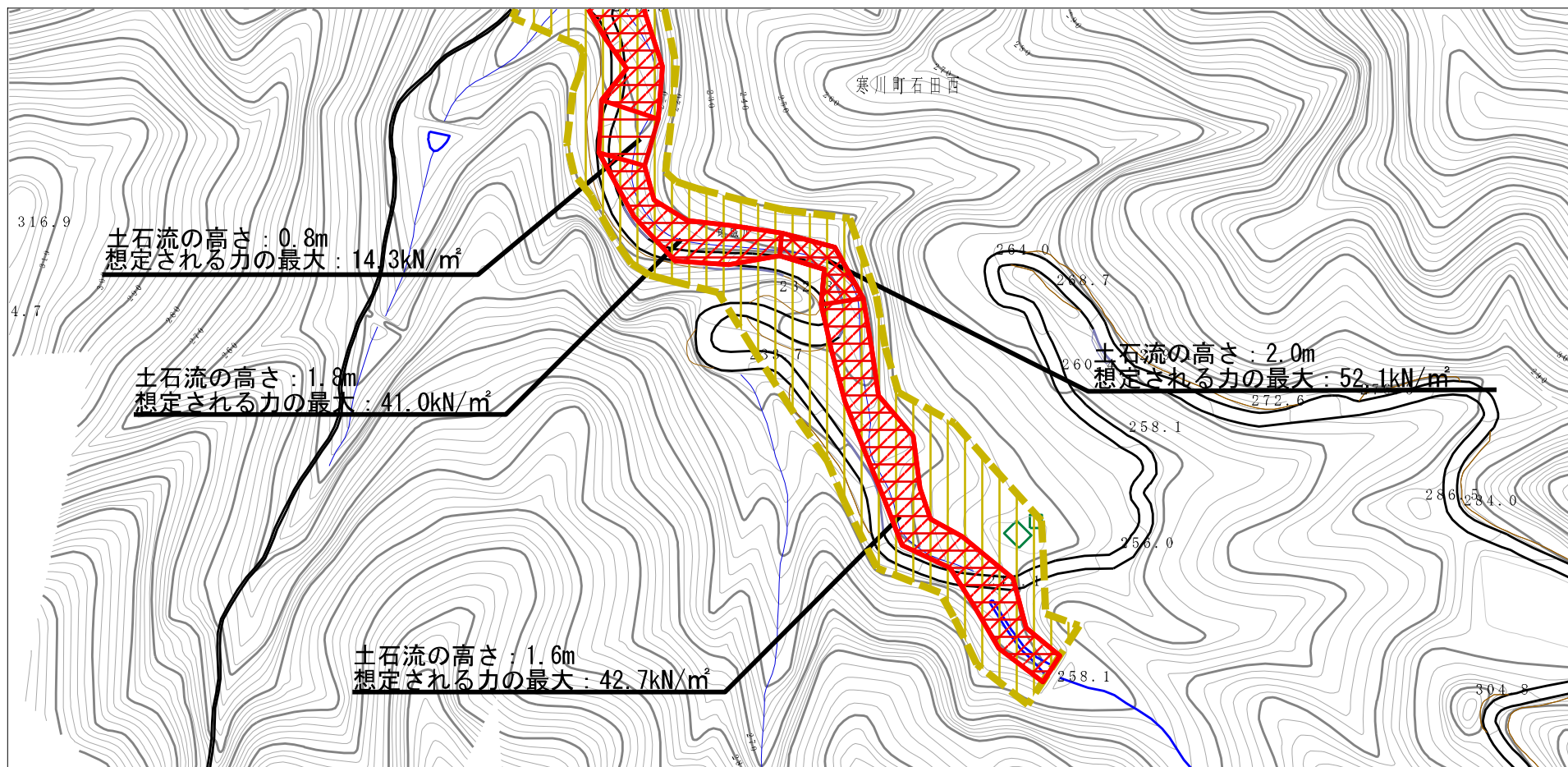
自然現象の種類	土石流
溪流番号	12-009-I
溪流名	三重の滝南川
所在地	さめき市寒川町石田西

土砂災害警戒区域等の指定の公示に係る図書(その2)



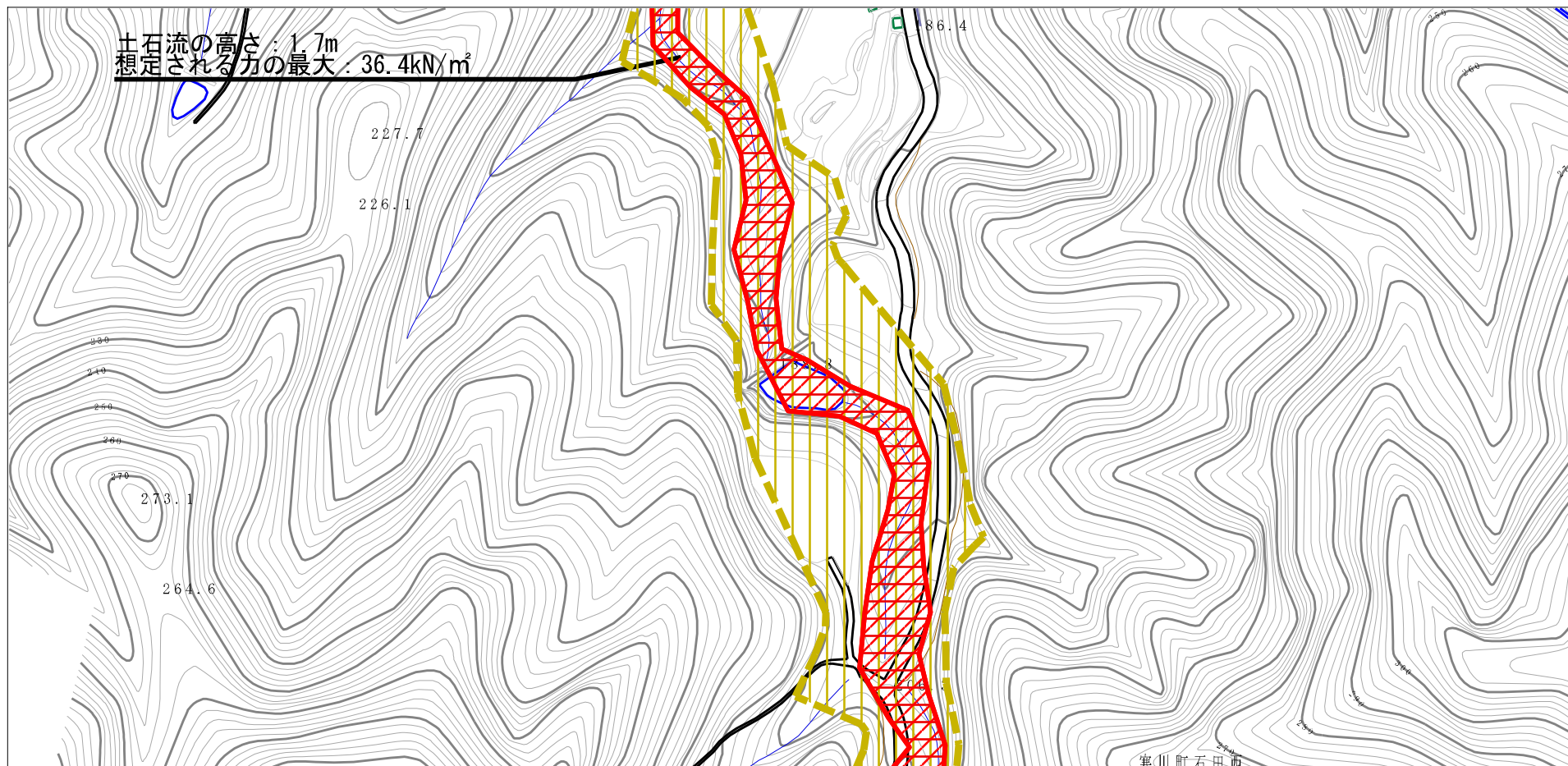
様式-2(土) 土砂災害警戒区域・土砂災害特別警戒区域 区域図(全体図)	土砂災害防止法施行令第二条の基準に該当する区域			自然現象 の種類 土石流	溪流番号 12-009- I			
	土砂災害防止 法施行令第三 条の基準に 該当する区域	土石流の高さが1mを超える場合、土石等の移動による力が50kN/m ² を超える区域					告示番号 香川県告示第90号	溪流名 三重の滝南川
		土石流の高さが1mを超える場合、土石等の移動による力が50kN/m ² を超えない区域	縮尺 1:6,000	告示年月日 平成27年3月20日	所在地 さぬき市寒川町石田西			
		その他の区域						

土砂災害警戒区域等の指定の公示に係る図書（その2）



様式-2（土） 土砂災害警戒区域・土砂災害特別警戒区域図	土砂災害防止法施行令第二条の基準に該当する区域		 縮尺 1:2,500	自然現象の種類	土石流	溪流番号	12-009-I
	土砂災害防止法施行令第三条の基準に該当する区域			告示番号	香川県告示第90号	溪流名	三重の滝南川
	それ以外の区域			告示年月日	平成27年3月20日	所在地	さぬき市寒川町石田西

土砂災害警戒区域等の指定の公示に係る図書（その2）



様式-2 (土)

土砂災害警戒区域・土砂災害特別警戒区域図

土砂災害防止法施行令第二条の基準に該当する区域

土砂災害防止法施行令第三条の基準に該当する区域

土石流の高さが1mを超える場合、土石等の移動による力が50kN/mを超える区域

土石流の高さが1mを超える場合、土石等の移動による力が50kN/m以下の区域

それ以外の区域



縮尺
1:2,500

自然現象の種類

告示番号

告示年月日

土石流

香川県告示第90号

平成27年3月20日

溪流番号

溪流名

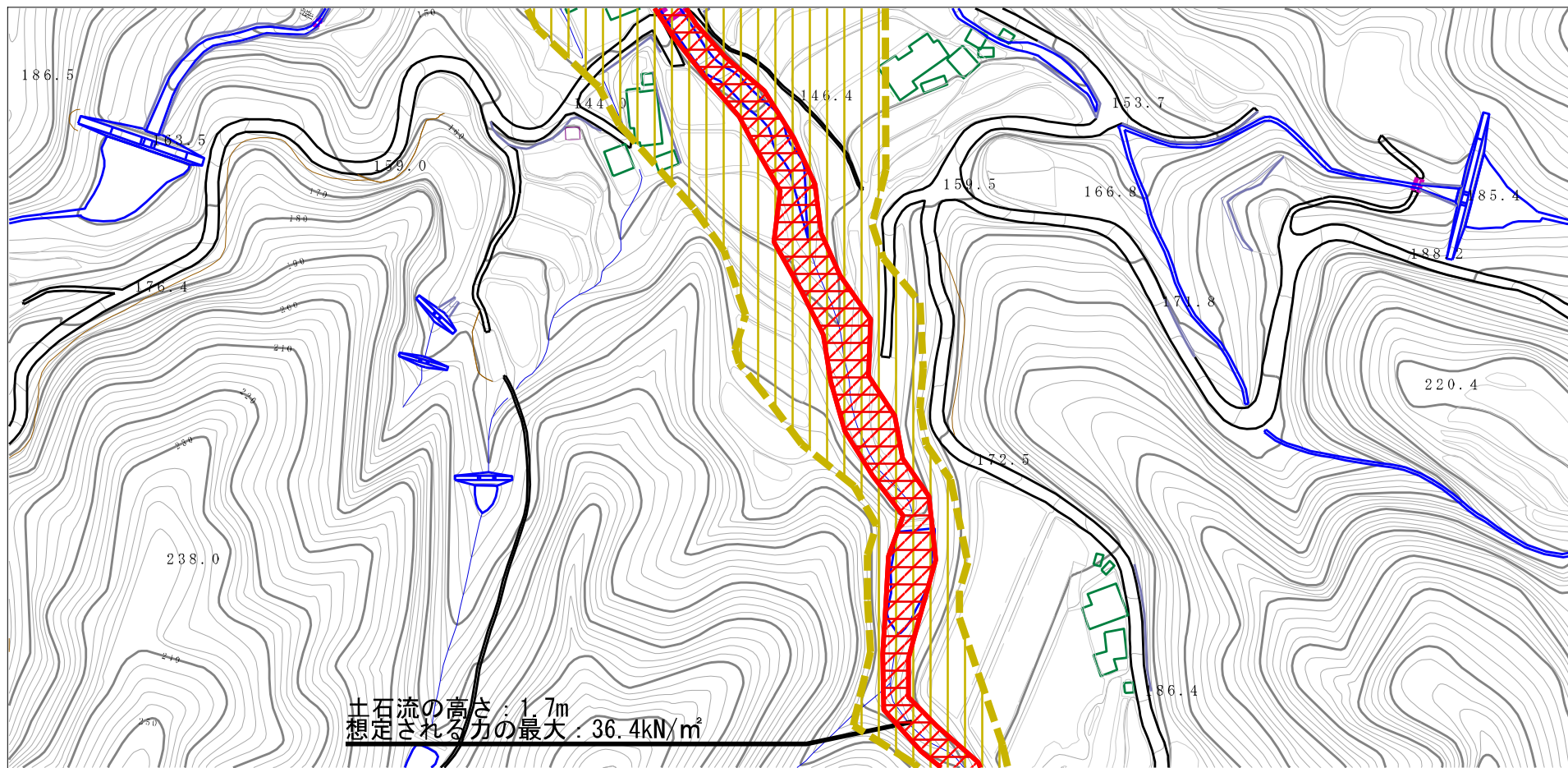
所在地

12-009-I

三重の滝南川

さぬき市寒川町石田西

土砂災害警戒区域等の指定の公示に係る図書（その2）



様式-2 (土)

土砂災害警戒区域・土砂災害特別警戒区域
区域図

土砂災害防止法施行令第二条の基準に該当する区域

土砂災害防止
法施行令第三
条の基準に該
当する区域

土石流の高さが1mを超える場合、土石等の
移動による力が50kN/mを超える区域

土石流の高さが1mを超える場合、土石等の
移動による力が50kN/m以下の区域

それ以外の区域



縮尺
1:2,500

自然現象
の種類

告示番号

告示年月日

土石流

香川県告示第90号

平成27年3月20日

溪流番号

溪流名

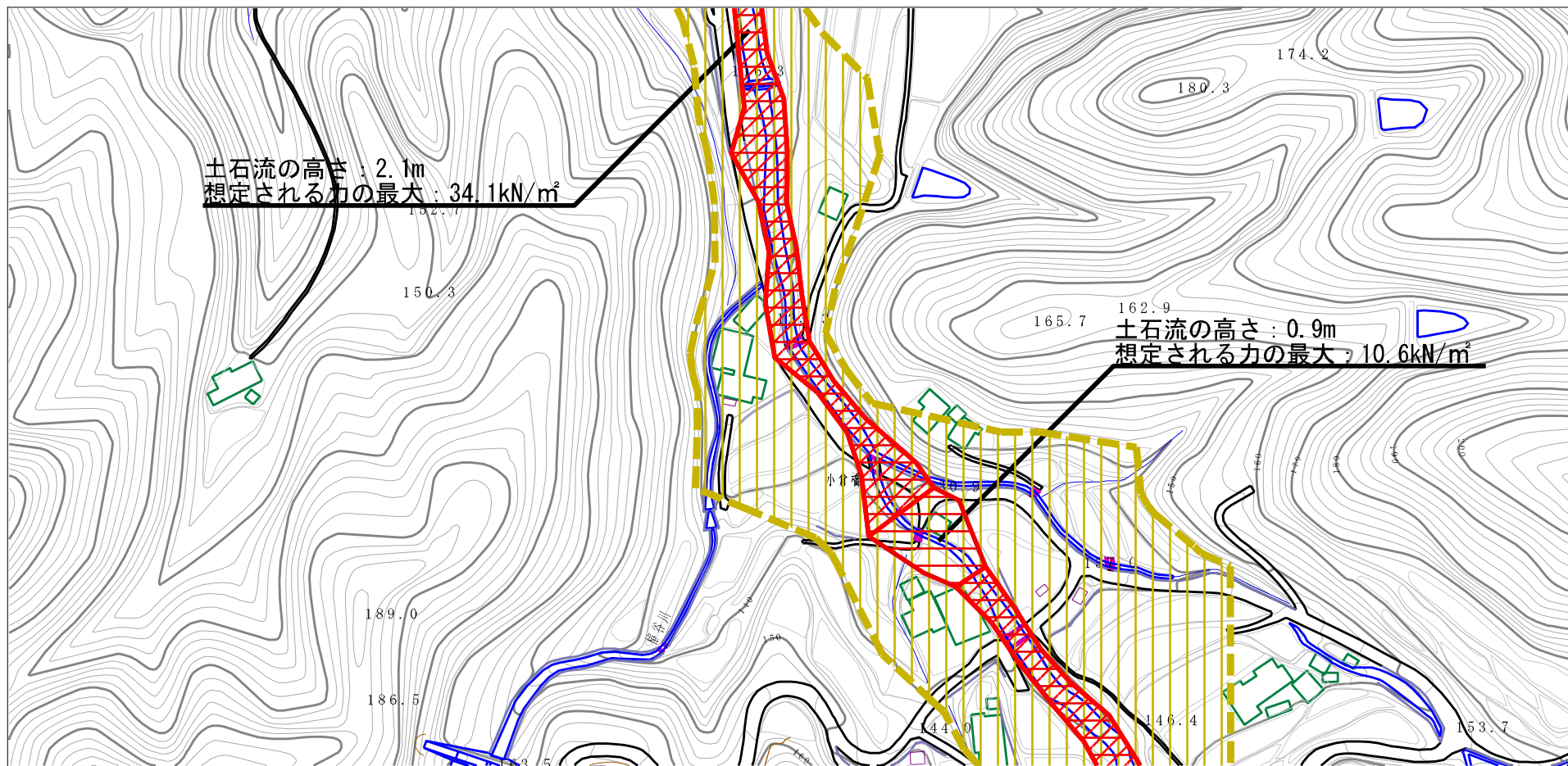
所在地

12-009-I

三重の滝南川

さぬき市寒川町石田西

土砂災害警戒区域等の指定の公示に係る図書（その2）



様式-2 (土)

土砂災害警戒区域・土砂災害特別警戒区域図

土砂災害防止法施行令第二条の基準に該当する区域

土砂災害防止法施行令第三条の基準に該当する区域

土石流の高さが1mを超える場合、土石等の移動による力が50kN/mを超える区域

土石流の高さが1mを超える場合、土石等の移動による力が50kN/m以下の区域

それ以外の区域



縮尺
1:2,500

自然現象の種類

告示番号

告示年月日

土石流

香川県告示第90号

平成27年3月20日

溪流番号

溪流名

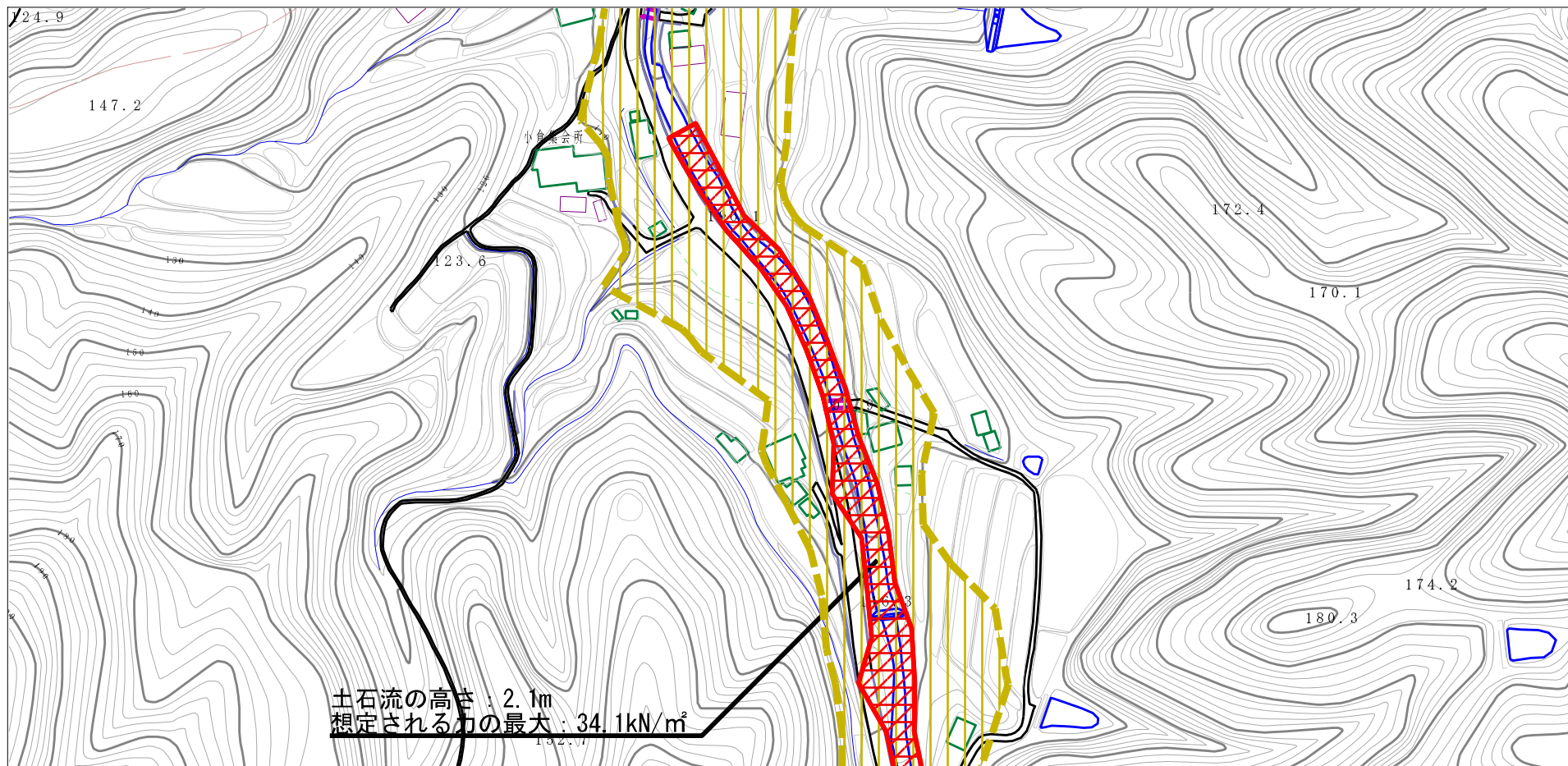
所在地

12-009- I

三重の滝南川

さぬき市寒川町石田西

土砂災害警戒区域等の指定の公示に係る図書（その2）



様式-2（土）

土砂災害警戒区域・土砂災害特別警戒区域
区域図

土砂災害防止法施行令第二条の基準に該当する区域

土砂災害防止
法施行令第三
条の基準に該
当する区域

土石流の高さが1mを超える場合、土石等の
移動による力が50kN/mを超える区域

土石流の高さが1mを超える場合、土石等の
移動による力が50kN/m以下の区域

それ以外の区域



縮尺
1:2,500

自然現象
の種類

告示番号

告示年月日

土石流

香川県告示第90号

平成27年3月20日

溪流番号

溪流名

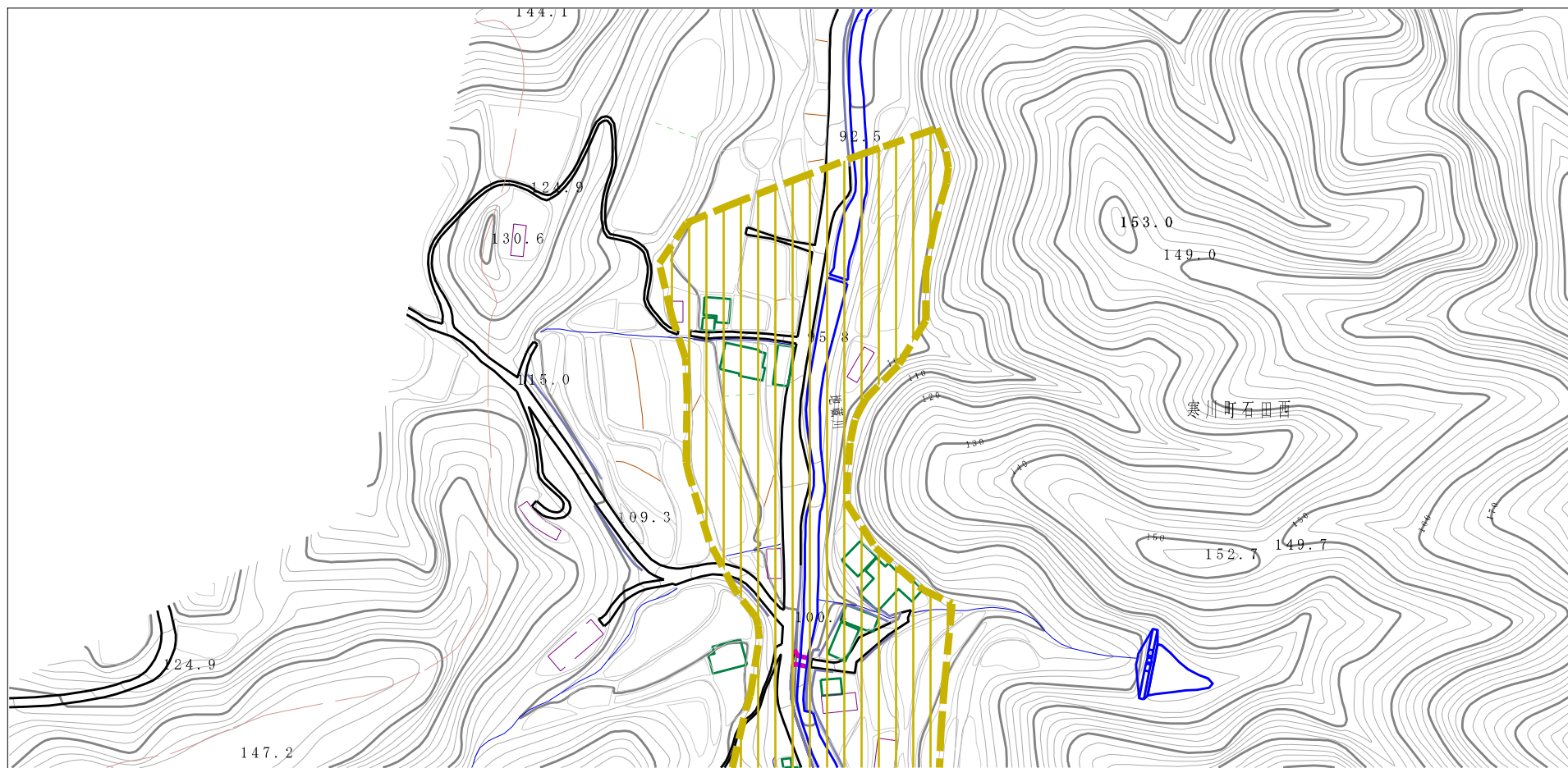
所在地

12-009- I

三重の滝南川

さぬき市寒川町石田西

土砂災害警戒区域等の指定の公示に係る図書（その2）



様式-2（土）

土砂災害警戒区域・土砂災害特別警戒区域図

土砂災害防止法施行令第二条の基準に該当する区域

土砂災害防止法施行令第三条の基準に該当する区域

土石流の高さが1mを超える場合、土石等の移動による力が50kN/mを超える区域

土石流の高さが1mを超える場合、土石等の移動による力が50kN/m以下の区域

それ以外の区域



縮尺
1:2,500

自然現象の種類

告示番号

告示年月日

土石流

香川県告示第90号

平成27年3月20日

溪流番号

溪流名

所在地

12-009- I

三重の滝南川

さぬき市寒川町石田西