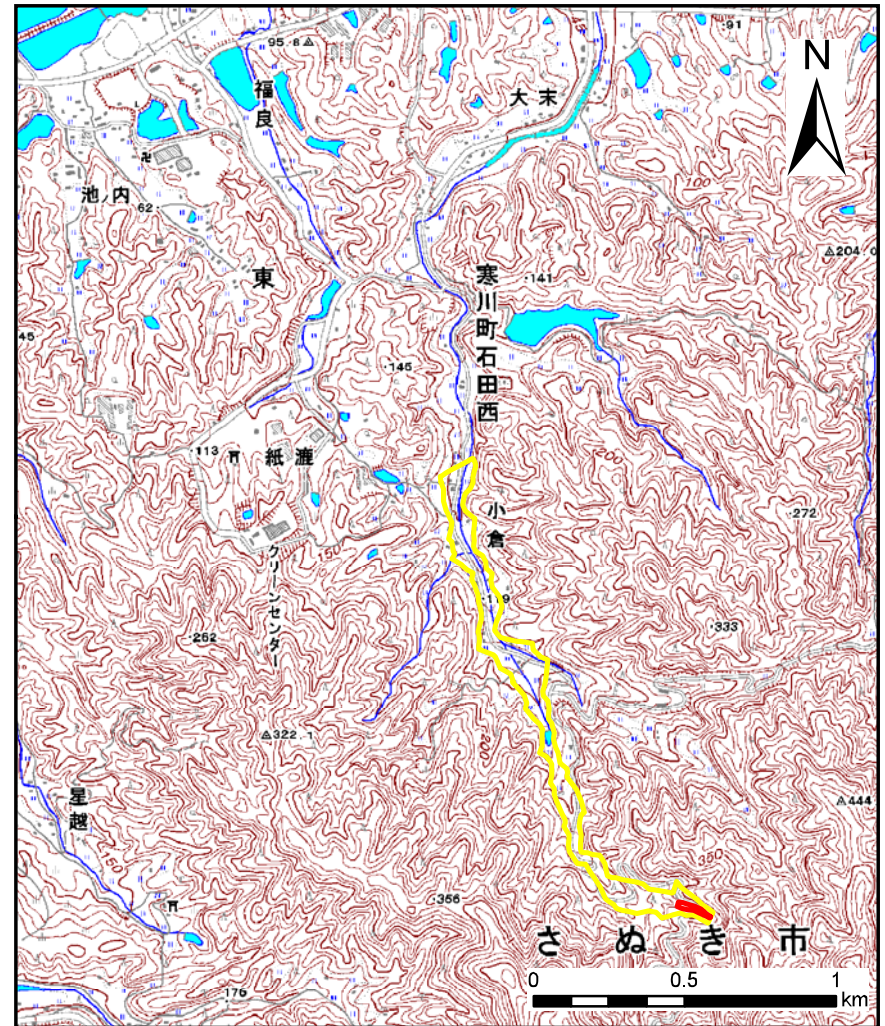
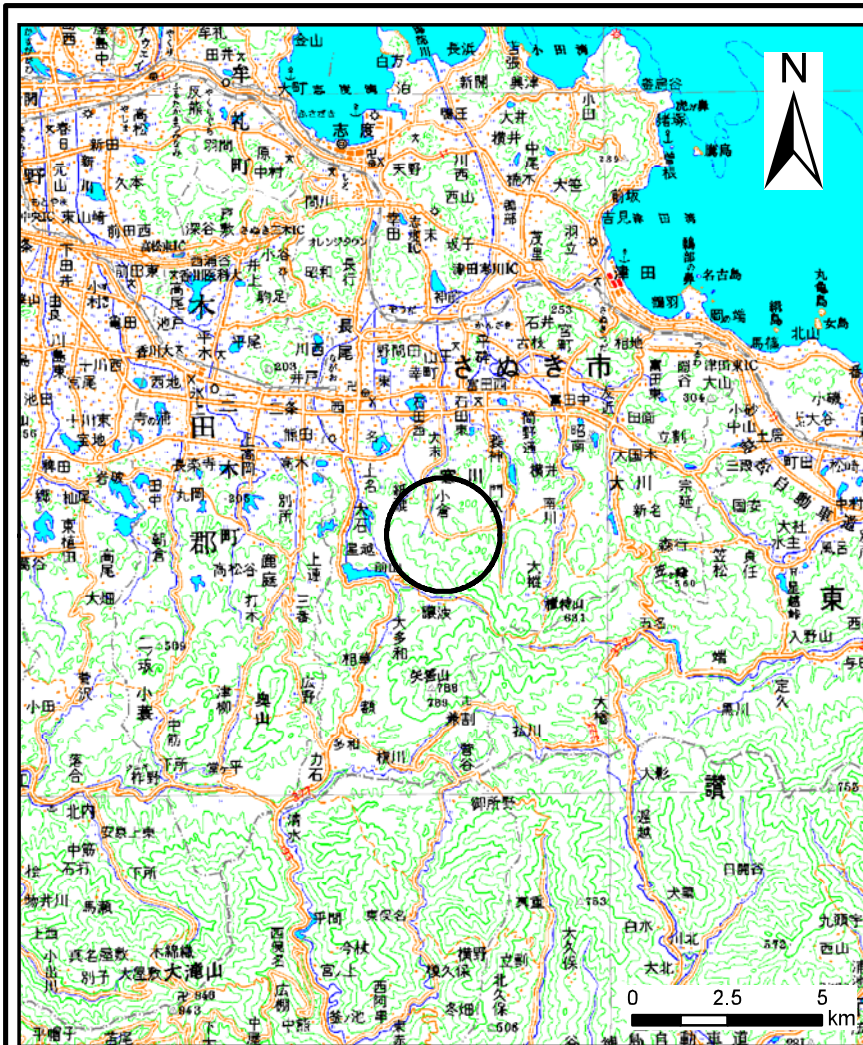


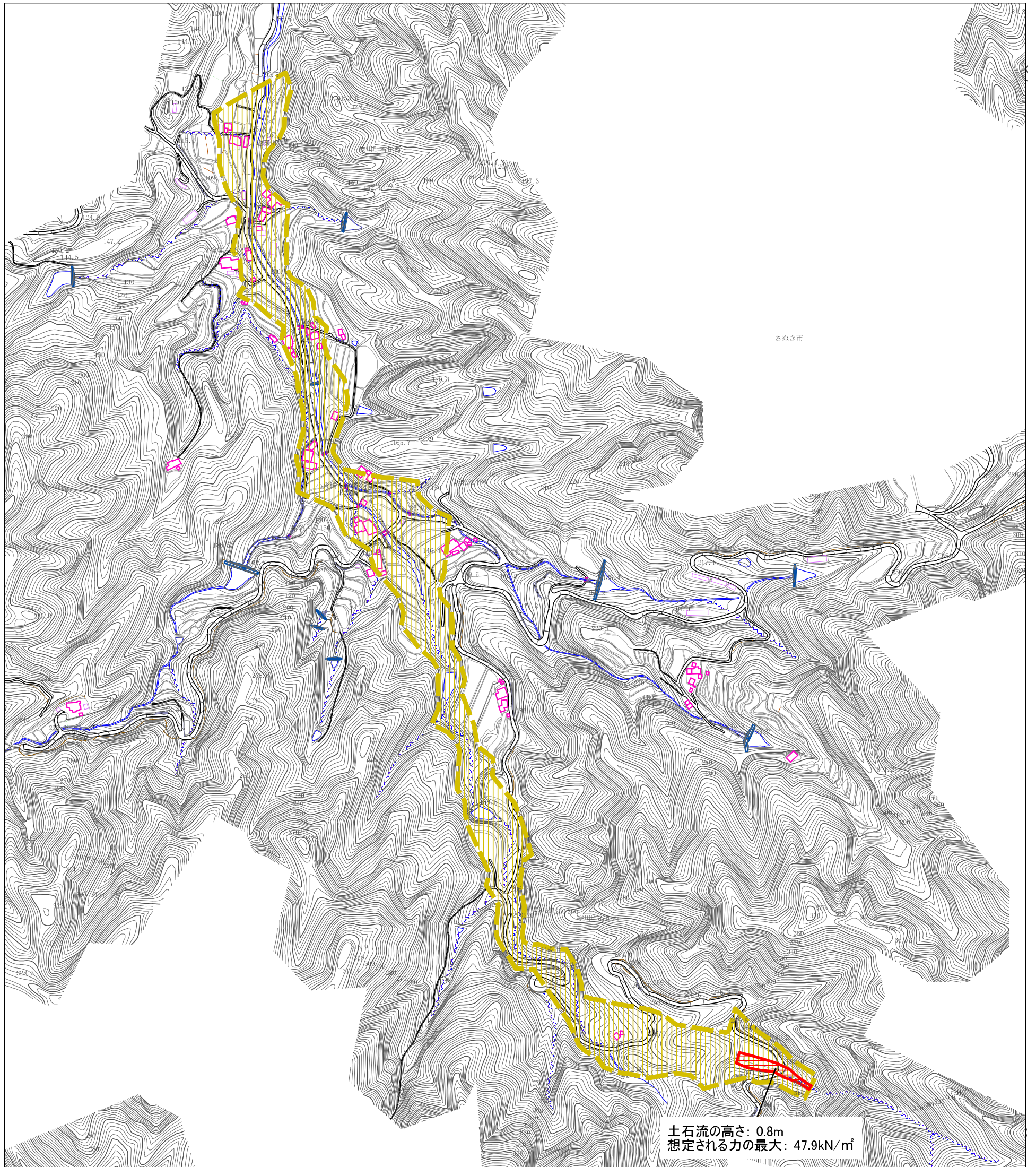
土砂災害警戒区域の指定の公示に係る図書(その1)



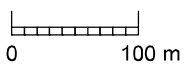
| | | |
|---------------------------------------|---------|------------|
| 様式-1(土) 土砂災害警戒区域・土砂災害特別警戒区域 位置図 | 自然現象の種類 | 土石流 |
| | 溪流番号 | 12-010-I |
| | 溪流名 | 三重の滝川 |
| | 所在地 | さぬき市寒川町石田西 |





この地図は、国土地理院長の承認を得て、同院発行の数値地図20000(地図画像)及び数値地図25000(地図画像)を複製したものである。(承認番号 平25情複、第898号)

土石災害警戒区域等の指定の公示に係る図書(その2)

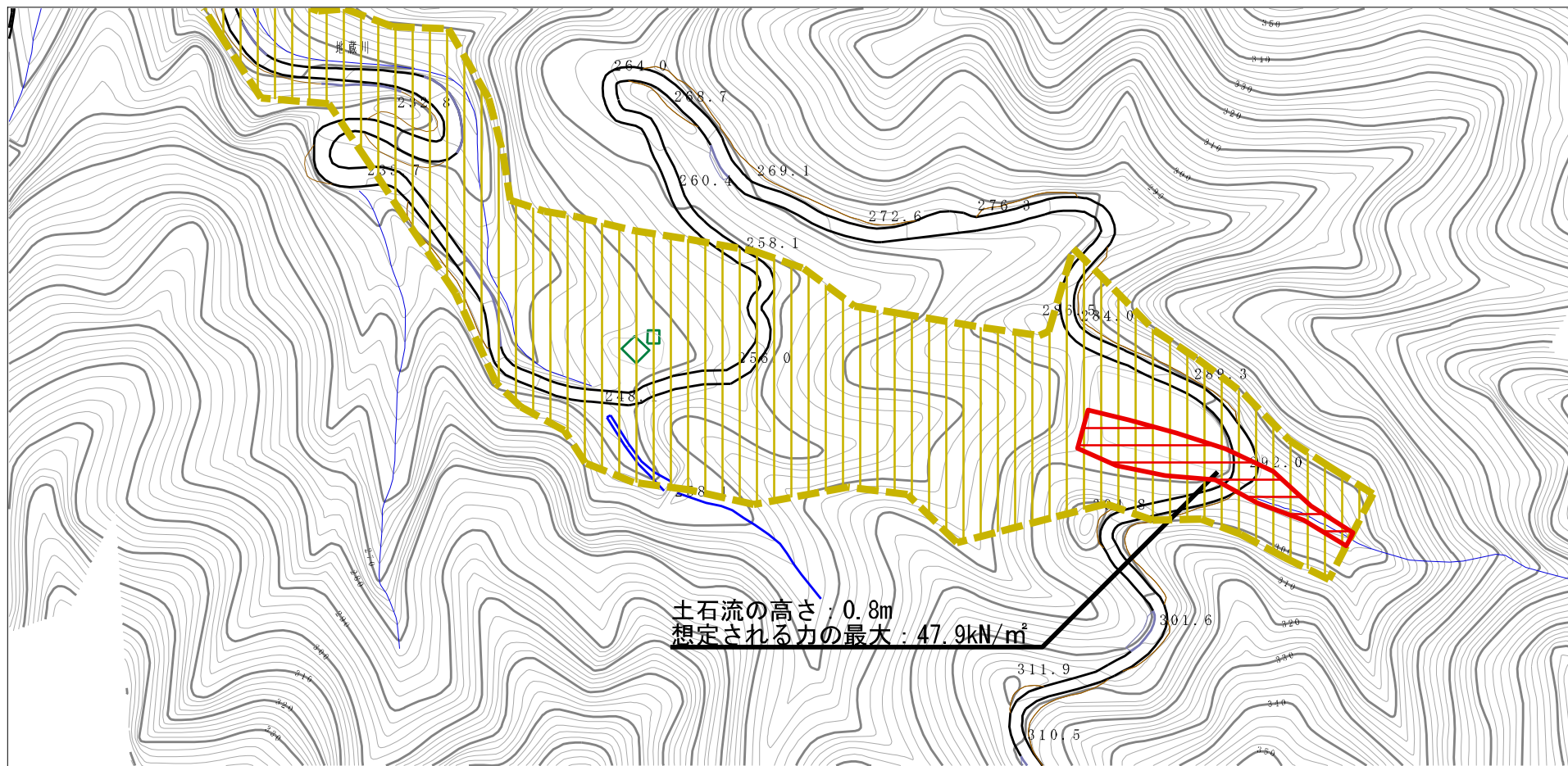


土石流の高さ: 0.8m
 想定される力の最大: 47.9kN/m²



| | | | | | | | | |
|--|---|--|---|--------------------|-------|------------|-----|------------|
| 様式-2(土) 土石災害警戒区域・土石災害特別警戒区域 区域図(全体図) | 土石災害防止法施行令第二条の基準に該当する区域 | |  | 自然現象 の種類 土石流 | 溪流番号 | 12-010- I | | |
| | 土石災害防止 法施行令第三 条の基準に 該当する区域 | 土石流の高さが1mを超える場合、土石等の移動による力が50kN/m ² を超える区域 |  | | 告示番号 | 香川県告示第90号 | 溪流名 | 三重の滝川 |
| | | 土石流の高さが1mを超える場合、土石等の移動による力が50kN/m ² を超えない区域 |  | | 告示年月日 | 平成27年3月20日 | 所在地 | さぬき市寒川町石田西 |
| その他の区域 |  | 縮尺 | 1:6,000 | | | | | |

土砂災害警戒区域等の指定の公示に係る図書（その2）



土石流の高さ : 0.8m
 想定される力の最大 : 47.9kN/m²

0 100m × 100m

様式-2 (土)

土砂災害警戒区域・土砂災害特別警戒区域図

土砂災害防止法施行令第二条の基準に該当する区域



自然現象の種類

土石流

溪流番号

12-010-I

土砂災害防止法施行令第三条の基準に該当する区域



縮尺
1:2,500

告示番号

香川県告示第90号

溪流名

三重の滝川

土石流の高さが1mを超える場合、土石等の移動による力が50kN/mを超える区域



告示年月日

平成27年3月20日

所在地

さぬき市寒川町石田西

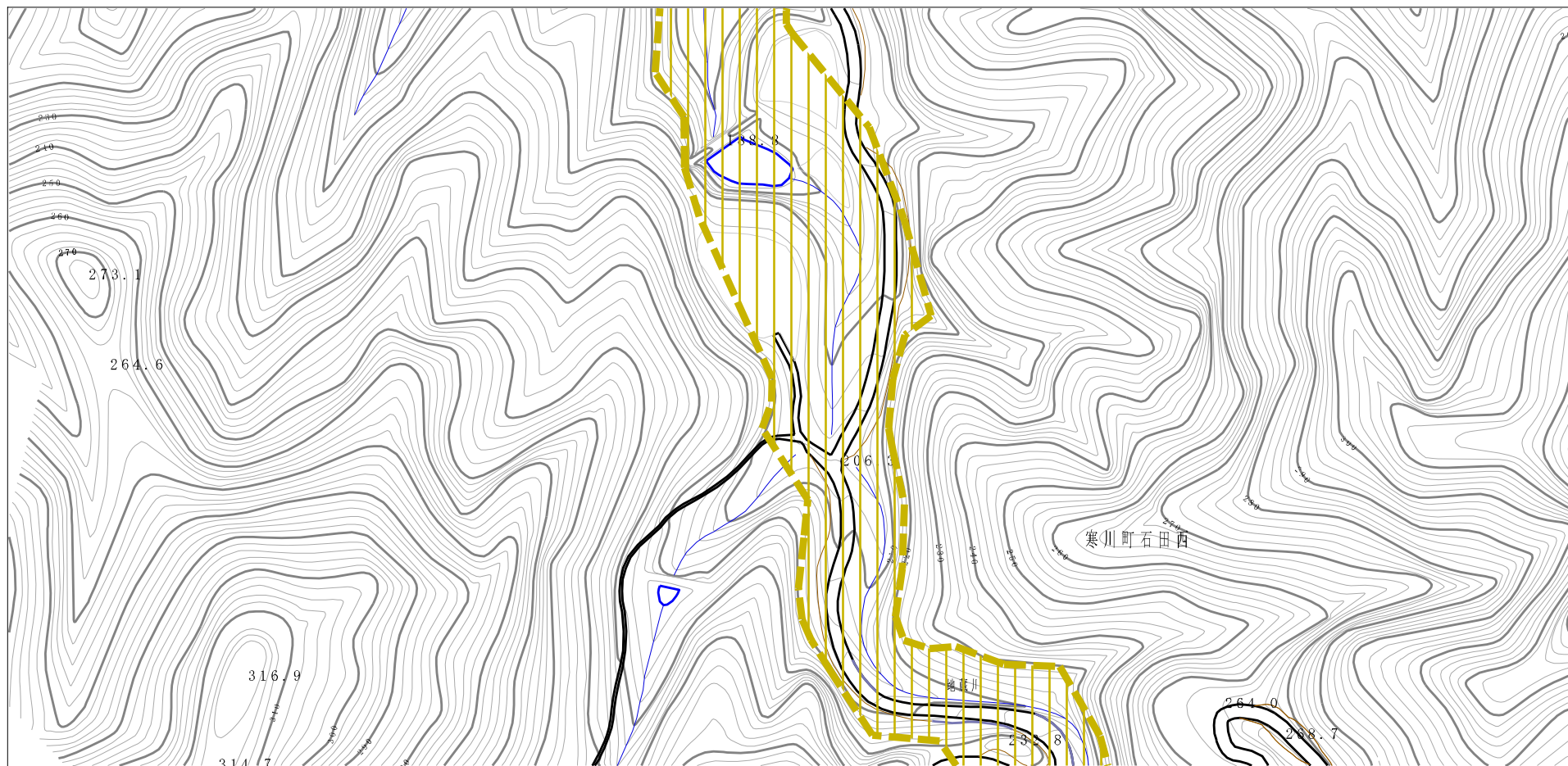
土石流の高さが1mを超える場合、土石等の移動による力が50kN/m以下の区域



それ以外の区域

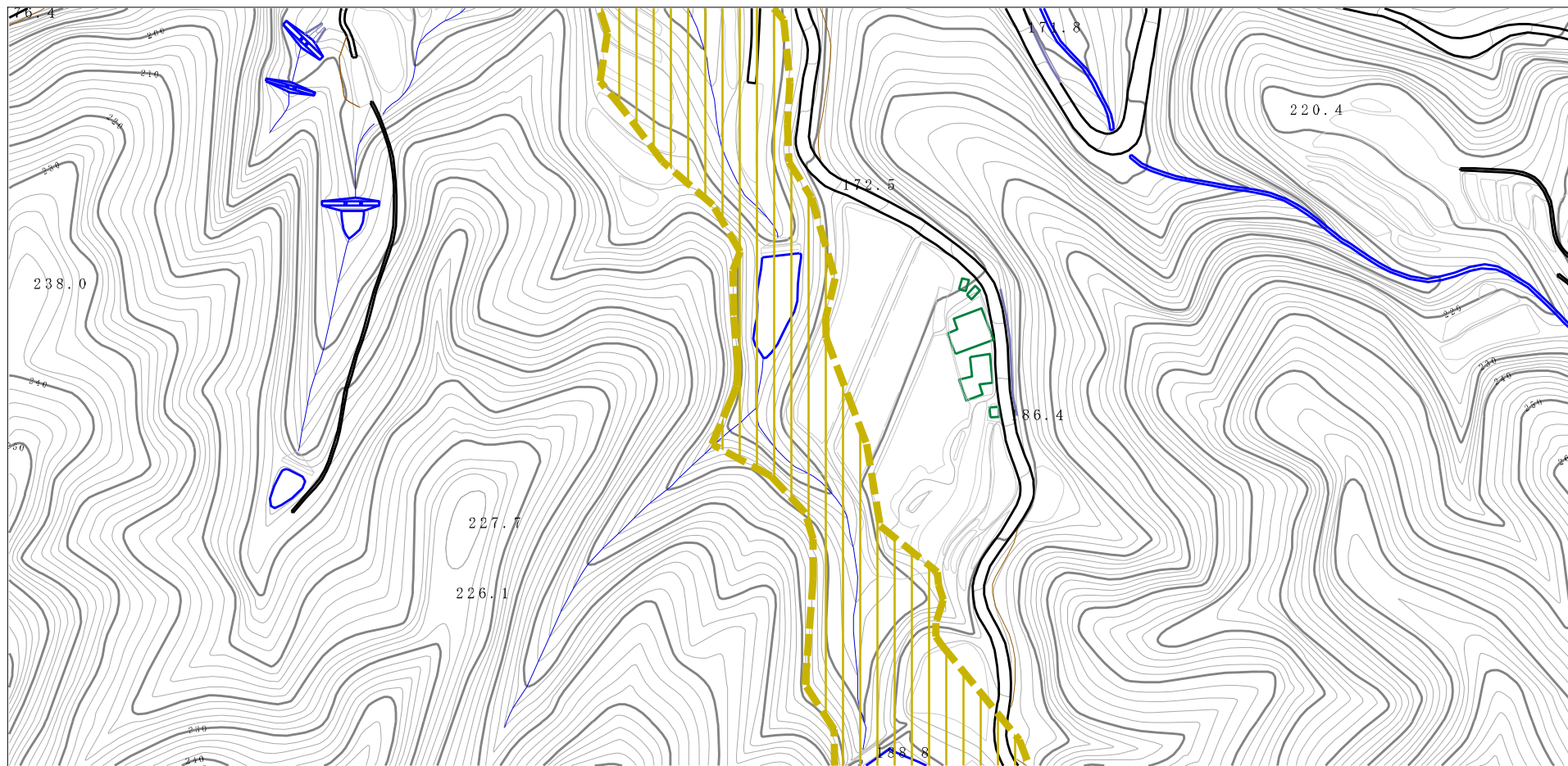


土砂災害警戒区域等の指定の公示に係る図書（その2）



| | | | | | | | |
|---|-------------------------|--|------------------------|---------|------------|------|------------|
| 様式-2 (土) 土砂災害警戒区域・土砂災害特別警戒区域 区域図 | 土砂災害防止法施行令第二条の基準に該当する区域 | | N 縮尺 1:2,500 | 自然現象の種類 | 土石流 | 溪流番号 | 12-010-I |
| | 土砂災害防止法施行令第三条の基準に該当する区域 | | | 告示番号 | 香川県告示第90号 | 溪流名 | 三重の滝川 |
| | それ以外の区域 | | | 告示年月日 | 平成27年3月20日 | 所在地 | さぬき市寒川町石田西 |
| | | | | | | | |

土砂災害警戒区域等の指定の公示に係る図書（その2）



0 100m

様式-2 (土)

土砂災害警戒区域・土砂災害特別警戒区域図

土砂災害防止法施行令第二条の基準に該当する区域

土砂災害防止法施行令第三条の基準に該当する区域

土石流の高さが1mを超える場合、土石等の移動による力が50kN/mを超える区域

土石流の高さが1mを超える場合、土石等の移動による力が50kN/m以下の区域

それ以外の区域



縮尺
1:2,500

自然現象の種類

告示番号

告示年月日

土石流

香川県告示第90号

平成27年3月20日

溪流番号

溪流名

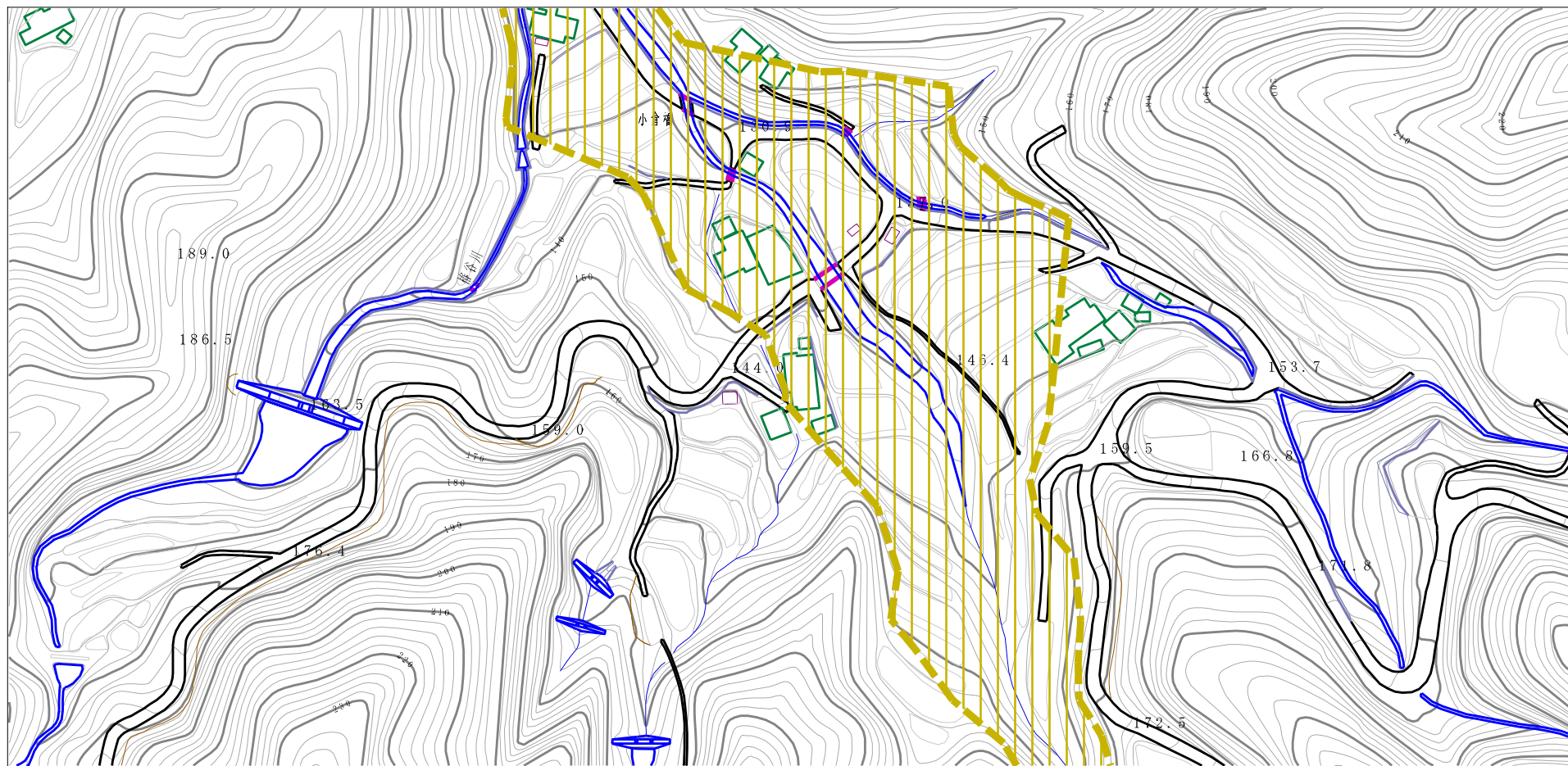
所在地

12-010-I

三重の滝川

さぬき市寒川町石田西

土砂災害警戒区域等の指定の公示に係る図書（その2）



様式-2 (土)

土砂災害警戒区域・土砂災害特別警戒区域図

土砂災害防止法施行令第二条の基準に該当する区域

土砂災害防止法施行令第三条の基準に該当する区域

土石流の高さが1mを超える場合、土石等の移動による力が50kN/mを超える区域

土石流の高さが1mを超える場合、土石等の移動による力が50kN/m以下の区域

それ以外の区域



縮尺
1:2,500

自然現象の種類

告示番号

告示年月日

土石流

香川県告示第90号

平成27年3月20日

溪流番号

溪流名

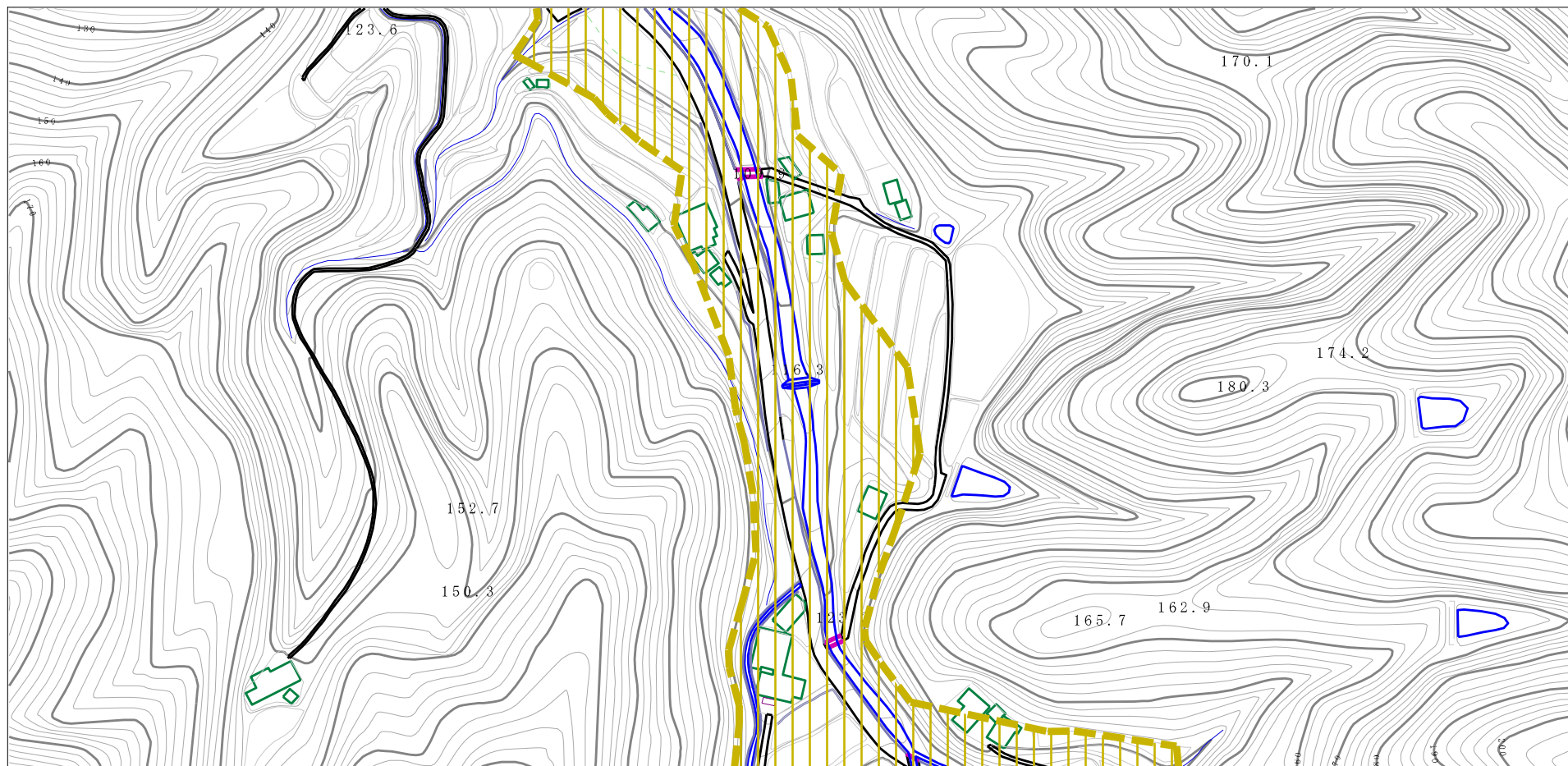
所在地

12-010-I

三重の滝川

さぬき市寒川町石田西

土砂災害警戒区域等の指定の公示に係る図書（その2）



様式-2（土）

土砂災害警戒区域・土砂災害特別警戒区域
区域図

土砂災害防止法施行令第二条の基準に該当する区域

土砂災害防止
法施行令第三
条の基準に該
当する区域

土石流の高さが1mを超える場合、土石等の
移動による力が50kN/mを超える区域

土石流の高さが1mを超える場合、土石等の
移動による力が50kN/m以下の区域

それ以外の区域



縮尺
1:2,500

自然現象
の種類

告示番号

告示年月日

土石流

香川県告示第90号

平成27年3月20日

溪流番号

溪流名

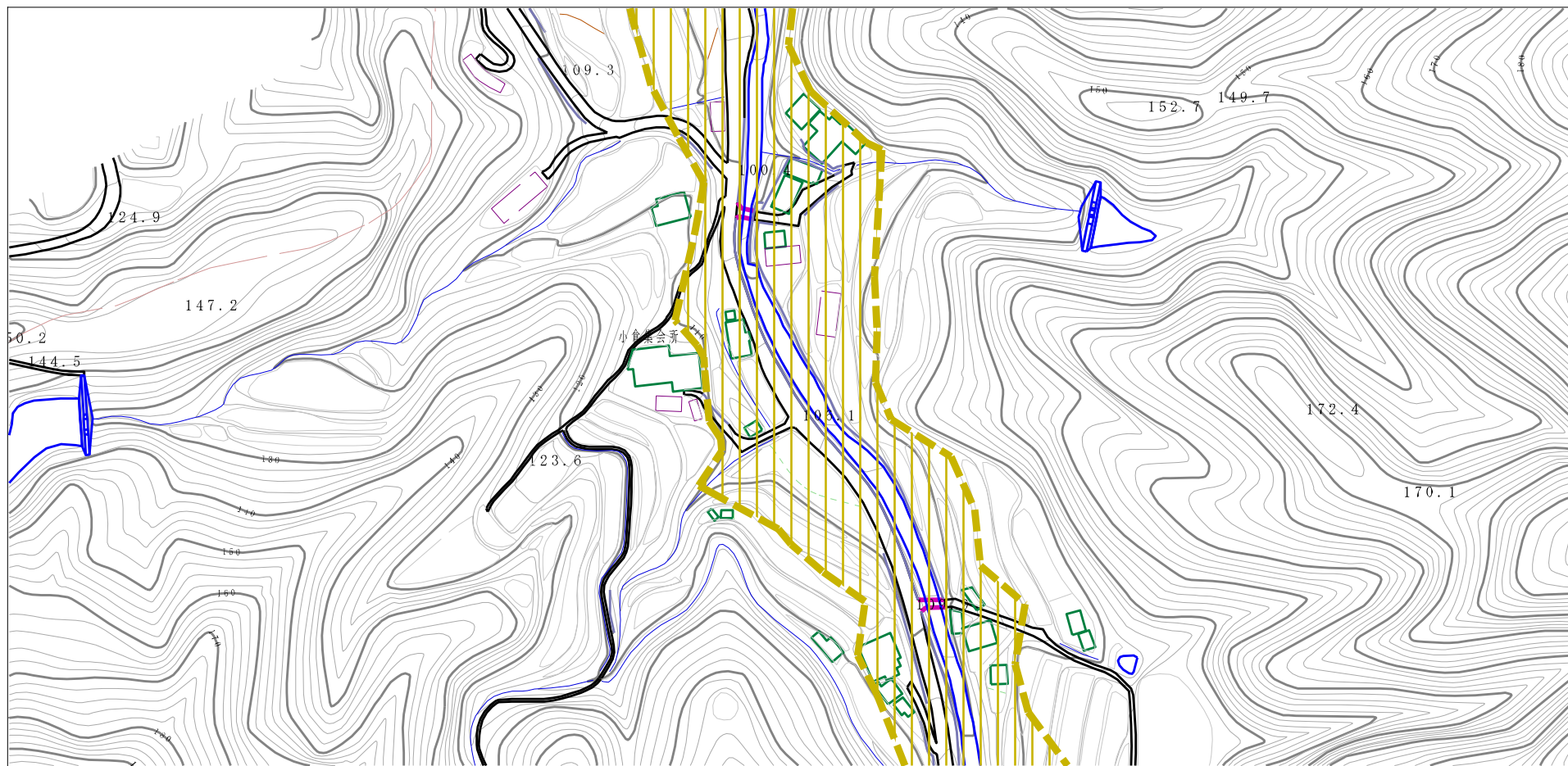
所在地

12-010-I

三重の滝川

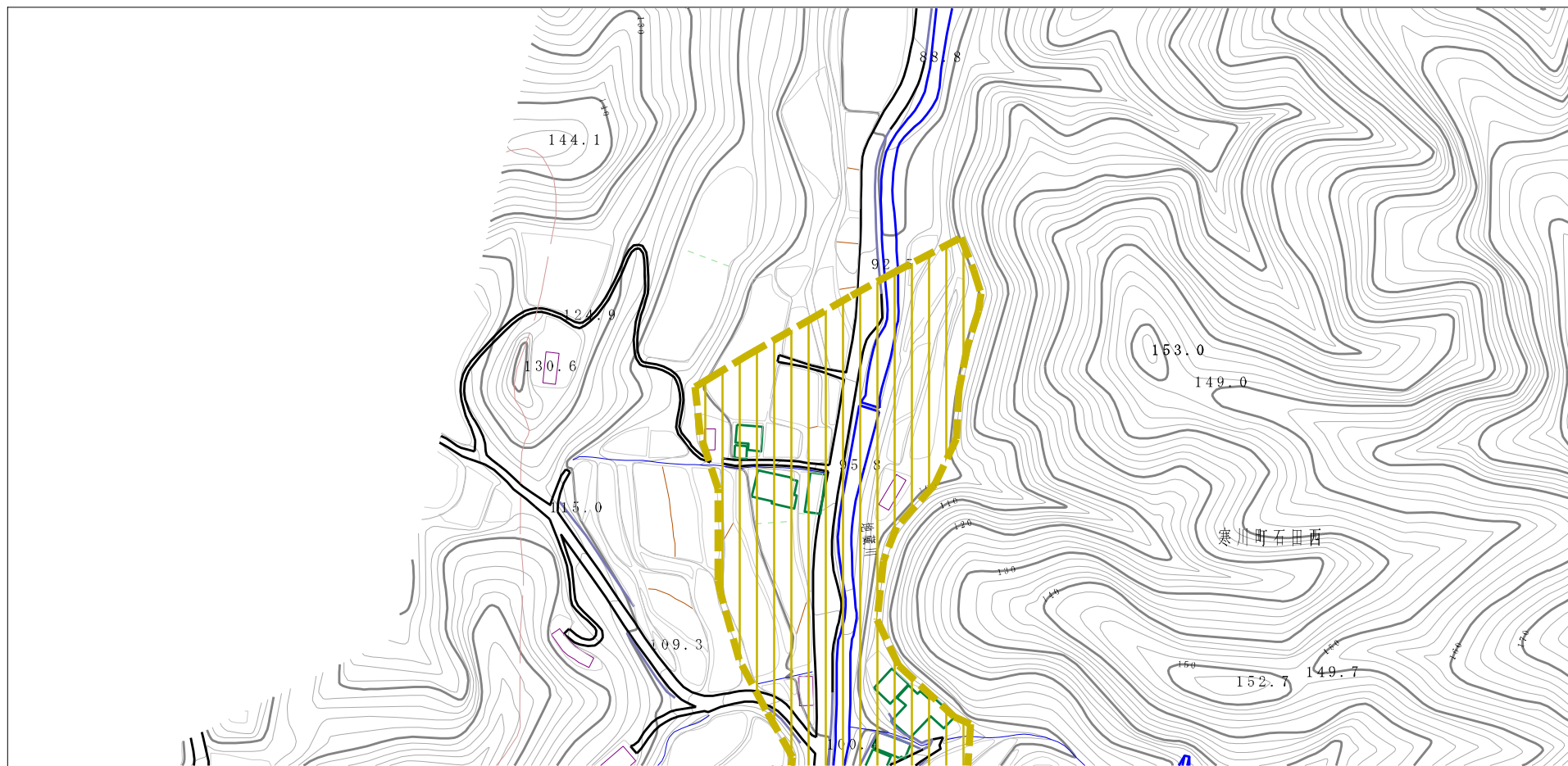
さぬき市寒川町石田西

土砂災害警戒区域等の指定の公示に係る図書（その2）



| | | | | | | | |
|--|-------------------------|--|------------------------|---------|------------|------|------------|
| 様式-2 (土) 土砂災害警戒区域・土砂災害特別警戒区域図 | 土砂災害防止法施行令第二条の基準に該当する区域 | | N 縮尺 1:2,500 | 自然現象の種類 | 土石流 | 溪流番号 | 12-010-I |
| | 土砂災害防止法施行令第三条の基準に該当する区域 | | | 告示番号 | 香川県告示第90号 | 溪流名 | 三重の滝川 |
| | それ以外の区域 | | | 告示年月日 | 平成27年3月20日 | 所在地 | さぬき市寒川町石田西 |

土砂災害警戒区域等の指定の公示に係る図書（その2）



| | | | | | | | |
|--|-------------------------|--|------------------------|---------|------------|------|------------|
| 様式-2 (土) 土砂災害警戒区域・土砂災害特別警戒区域図 | 土砂災害防止法施行令第二条の基準に該当する区域 | | N 縮尺 1:2,500 | 自然現象の種類 | 土石流 | 溪流番号 | 12-010-I |
| | 土砂災害防止法施行令第三条の基準に該当する区域 | | | 告示番号 | 香川県告示第90号 | 溪流名 | 三重の滝川 |
| | 土砂災害防止法施行令第三条の基準に該当する区域 | | | 告示年月日 | 平成27年3月20日 | 所在地 | さぬき市寒川町石田西 |
| | それ以外の区域 | | | | | | |