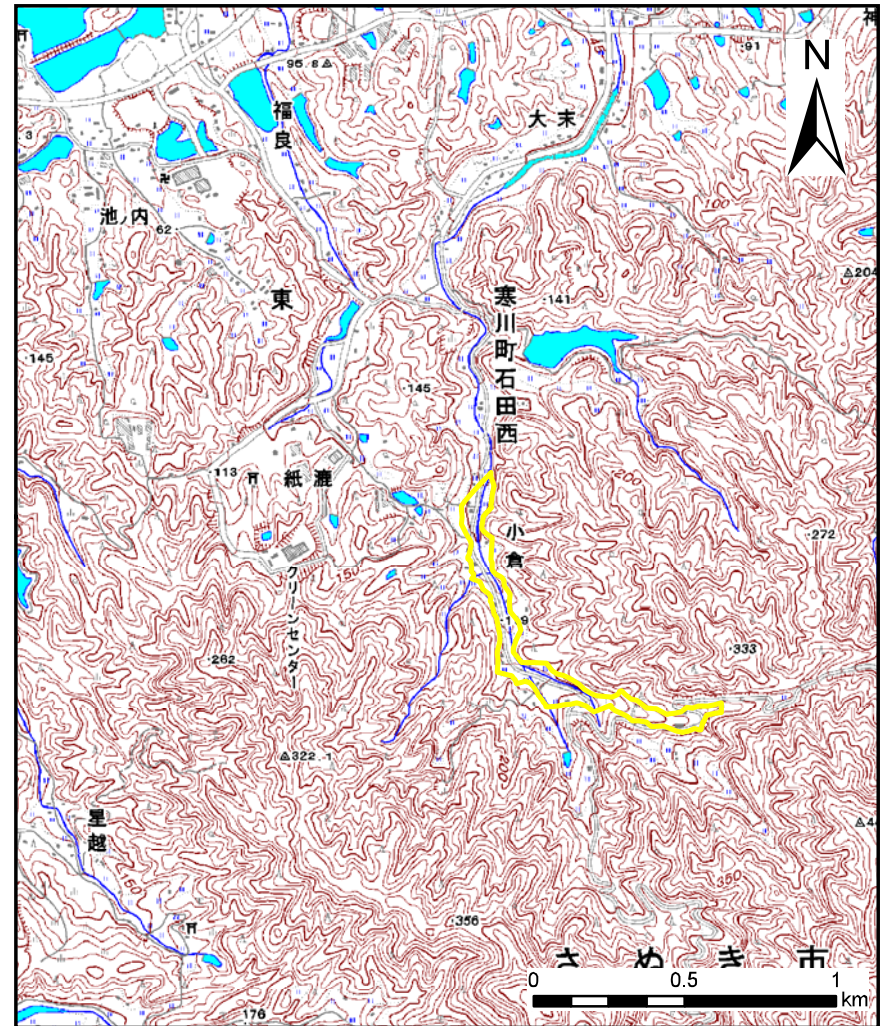
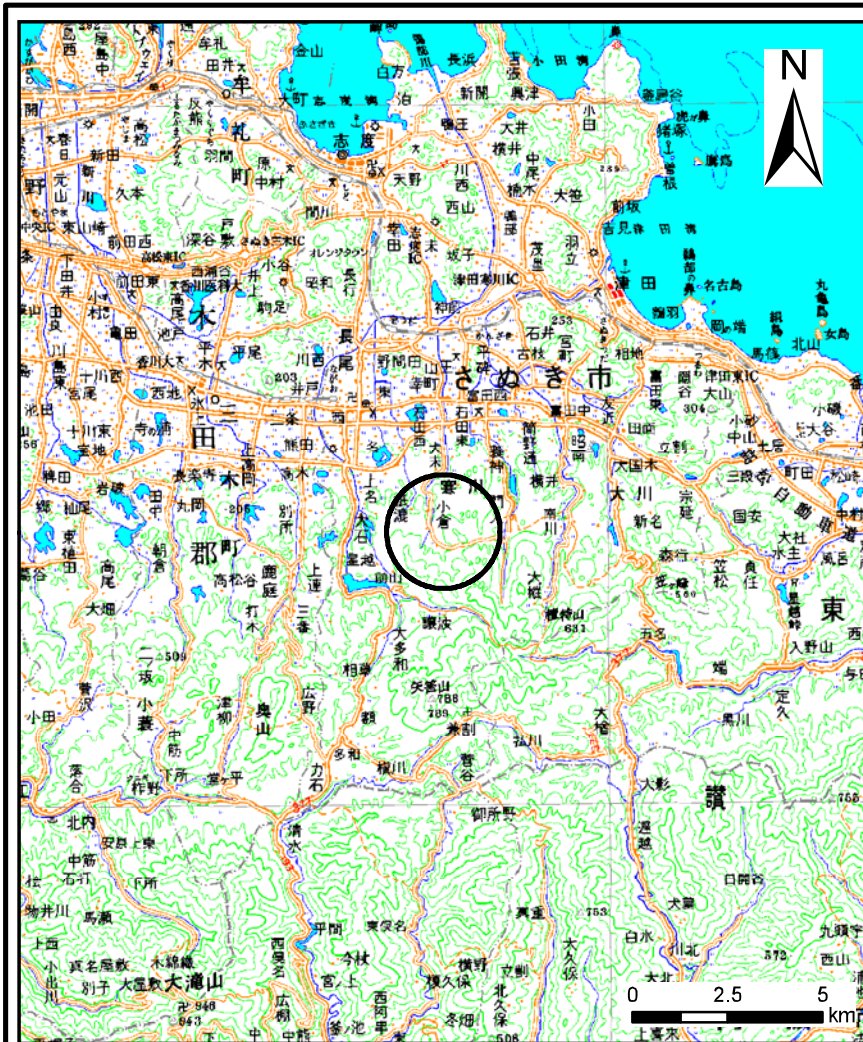


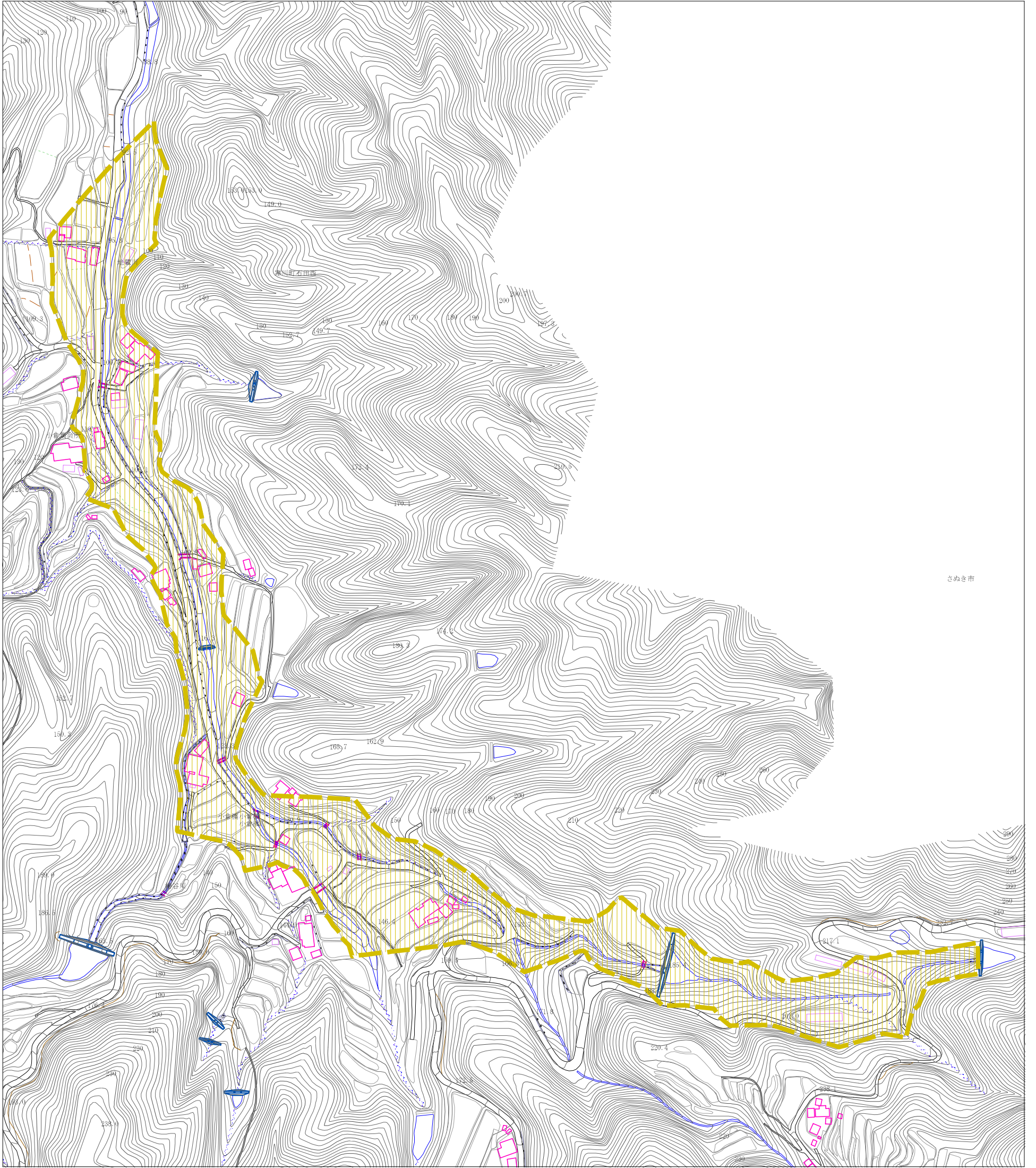
土砂災害警戒区域の指定に係る図書(その1)



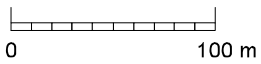
様式-1(土) 土砂災害警戒区域 位置図	自然現象の種類	土石流
	溪流番号	12-015-I
	溪流名	寒風川
	所在地	さぬき市寒川町石田西

この地図は、国土地理院長の承認を得て、同院発行の数値地図20000(地図画像)及び数値地図25000(地図画像)を複製したものである。(承認番号 平25情複、第898号)

土砂災害警戒区域の指定の公示に係る図書(その2)

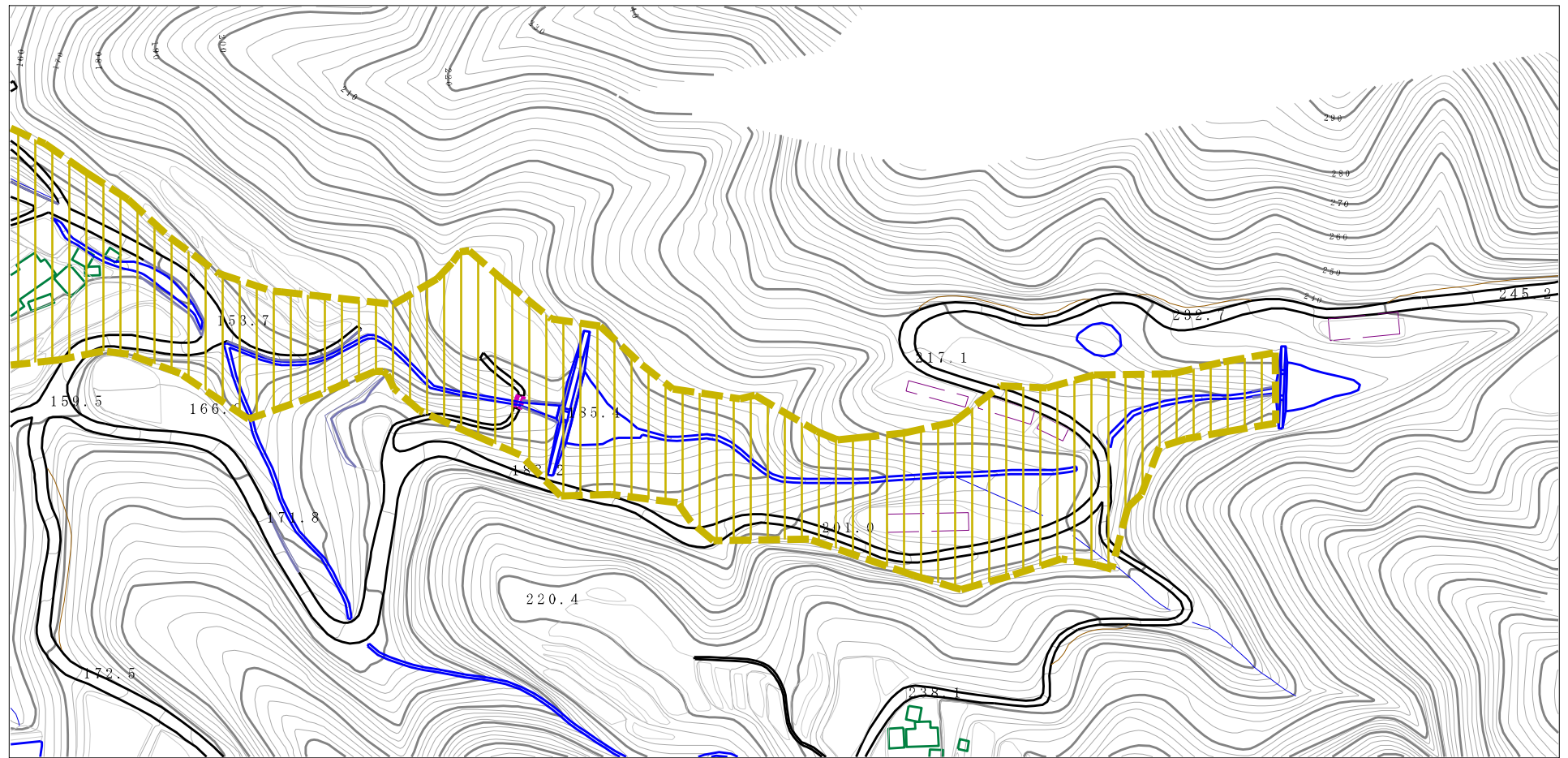


さぬき市



様式-2(土) 土砂災害警戒区域 区域図(全体図)	土砂災害防止法施行令第2条の基準に該当する区域		N 縮尺 1:3,713	自然現象の種類 土石流	溪流番号 12-015- I
				告示番号 香川県告示第90号	溪流名 寒風川
				告示年月日 平成27年3月20日	所在地 さぬき市寒川町石田西

土砂災害警戒区域の指定の公示に係る図書（その2）



0 100m

様式-2 (土)
土砂災害警戒区域 区域図

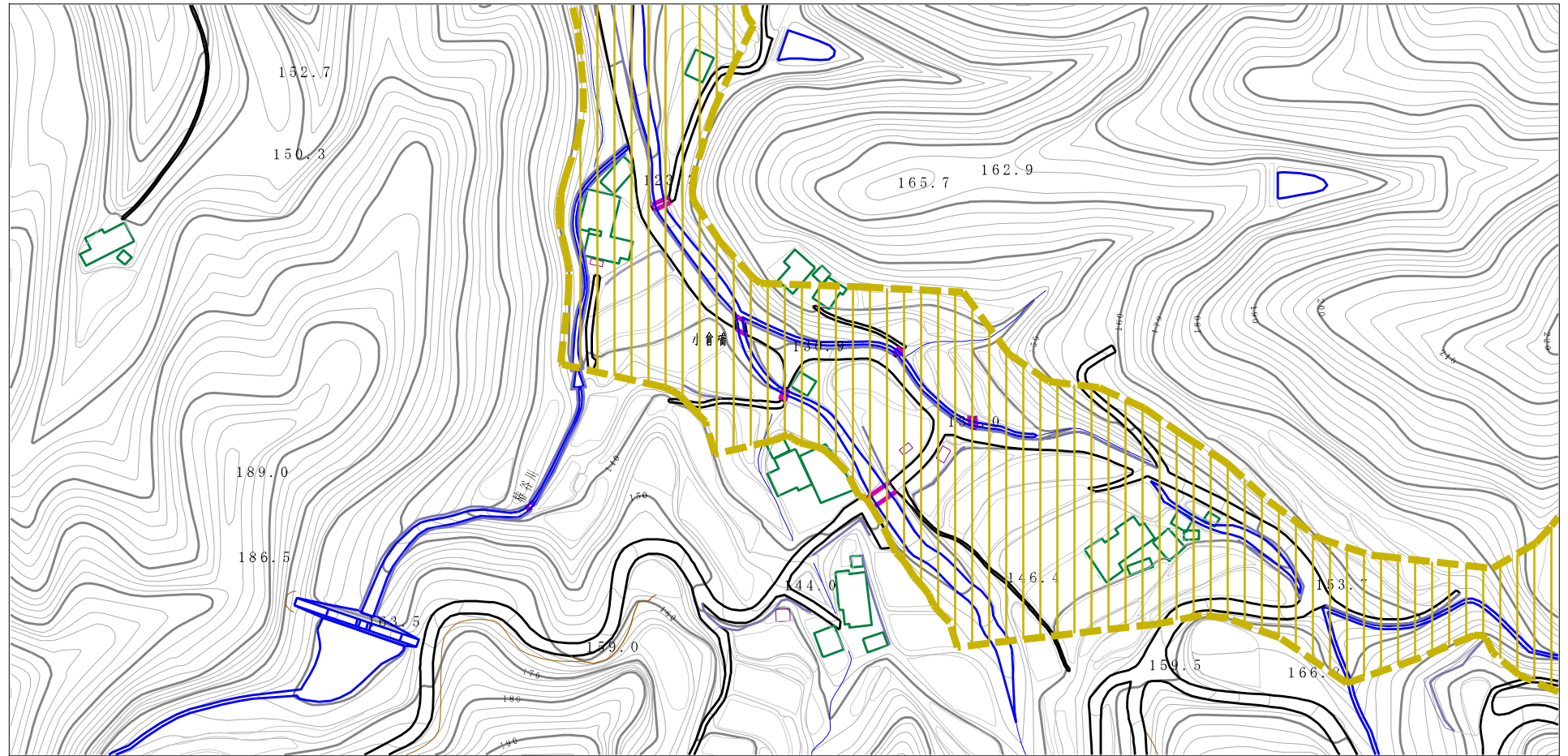
土砂災害防止法施行令第二条の基準に該当する区域



N
縮尺
1:2,500

自然現象の種類	土石流	溪流番号	12-015-I
告示番号	香川県告示第90号	溪流名	寒風川
告示年月日	平成27年3月20日	所在地	さぬき市寒川町石田西

土砂災害警戒区域の指定の公示に係る図書（その2）



様式-2 (土)
土砂災害警戒区域 区域図

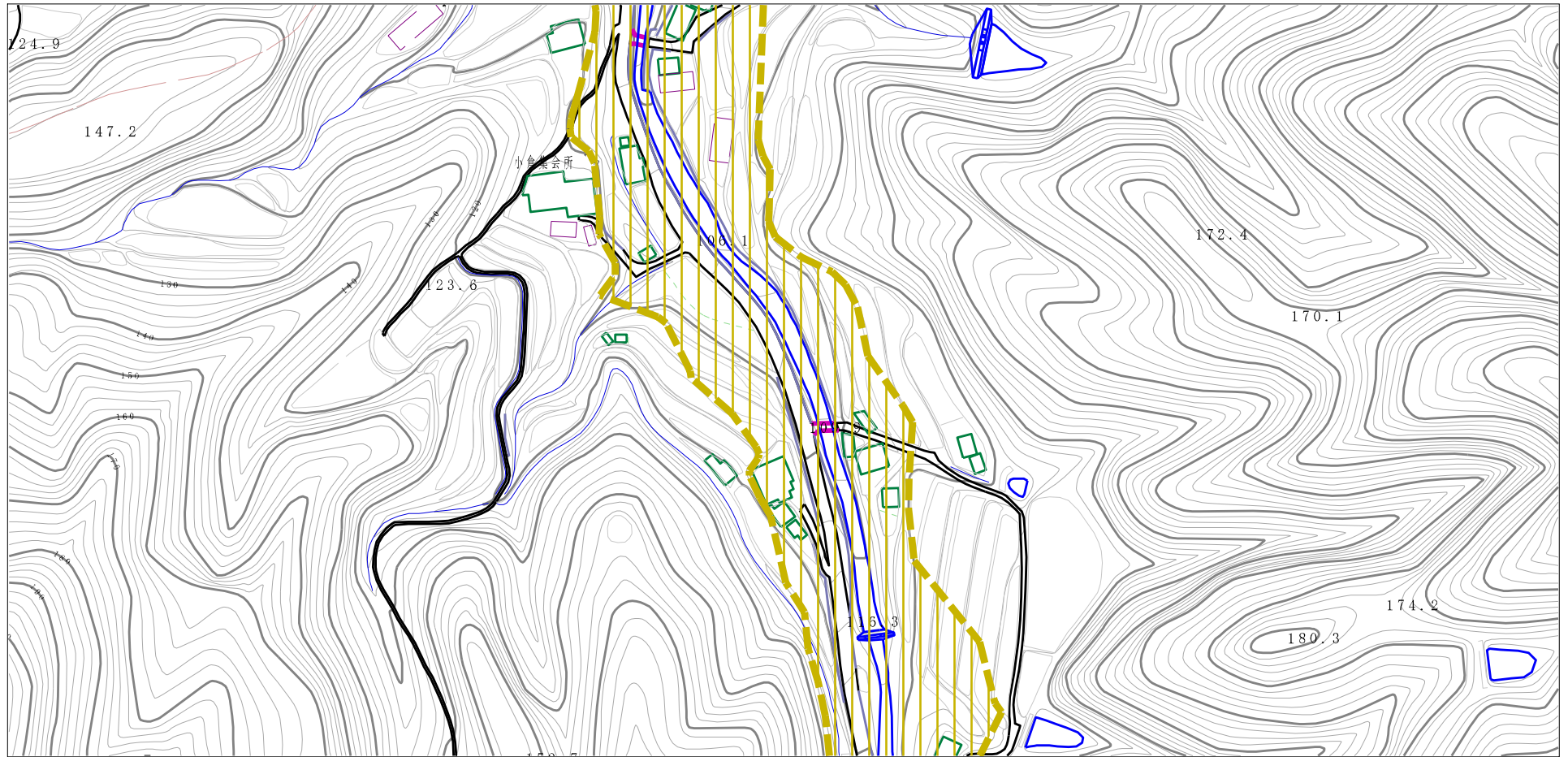
土砂災害防止法施行令第二条の基準に該当する区域



N
縮尺
1:2,500

自然現象の種類	土石流	溪流番号	12-015-I
告示番号	香川県告示第90号	溪流名	寒風川
告示年月日	平成27年3月20日	所在地	さぬき市寒川町石田西

土砂災害警戒区域の指定の公示に係る図書（その2）



様式-2 (土)
土砂災害警戒区域 区域図

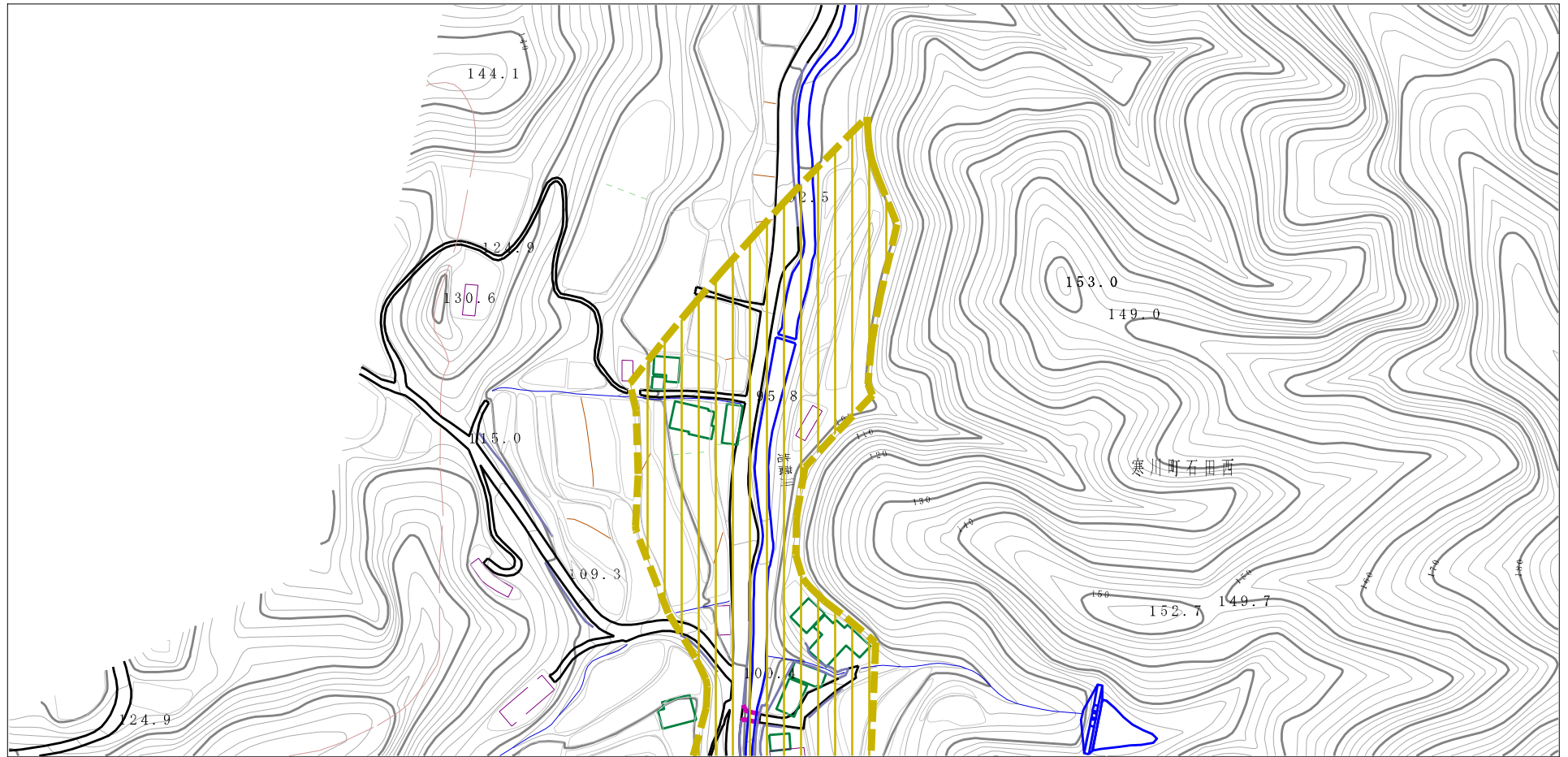
土砂災害防止法施行令第二条の基準に該当する区域



縮尺
1:2,500

自然現象の種類	土石流	溪流番号	12-015- I
告示番号	香川県告示第90号	溪流名	寒風川
告示年月日	平成27年3月20日	所在地	さぬき市寒川町石田西

土砂災害警戒区域の指定の公示に係る図書（その2）



0 1 ×100m

様式-2 (土)
土砂災害警戒区域 区域図

土砂災害防止法施行令第二条の基準に該当する区域



N
縮尺
1:2,500

自然現象の種類	土石流	溪流番号	12-015- I
告示番号	香川県告示第90号	溪流名	寒風川
告示年月日	平成27年3月20日	所在地	さぬき市寒川町石田西