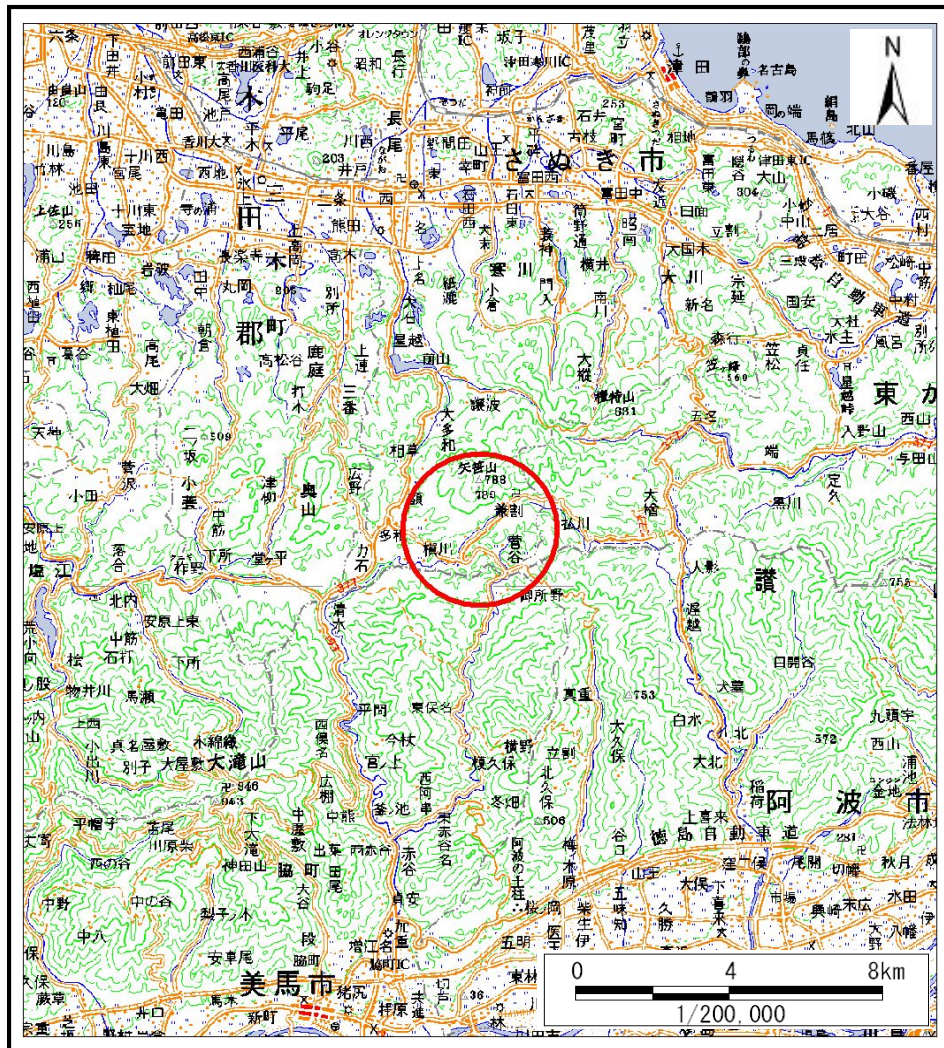
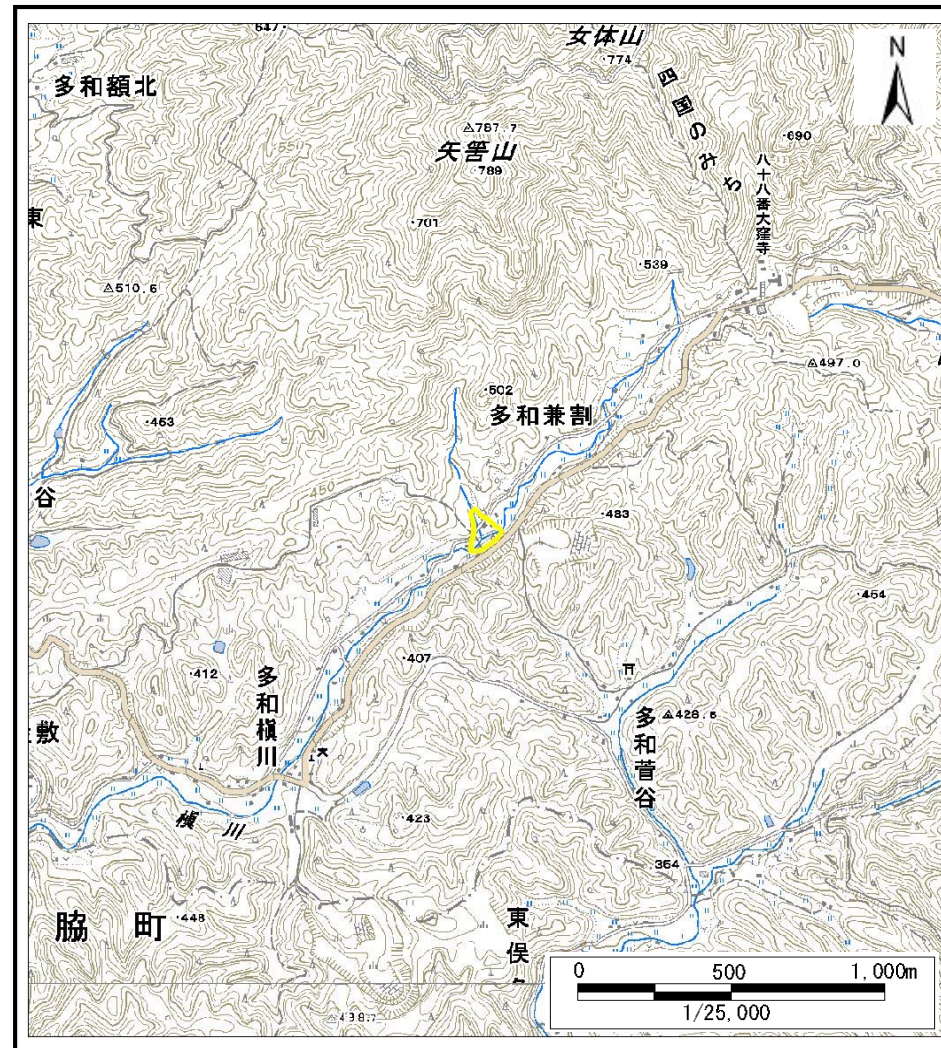


# 土砂災害警戒区域等の指定の公示に係る図書（その1）



(1/200,000)



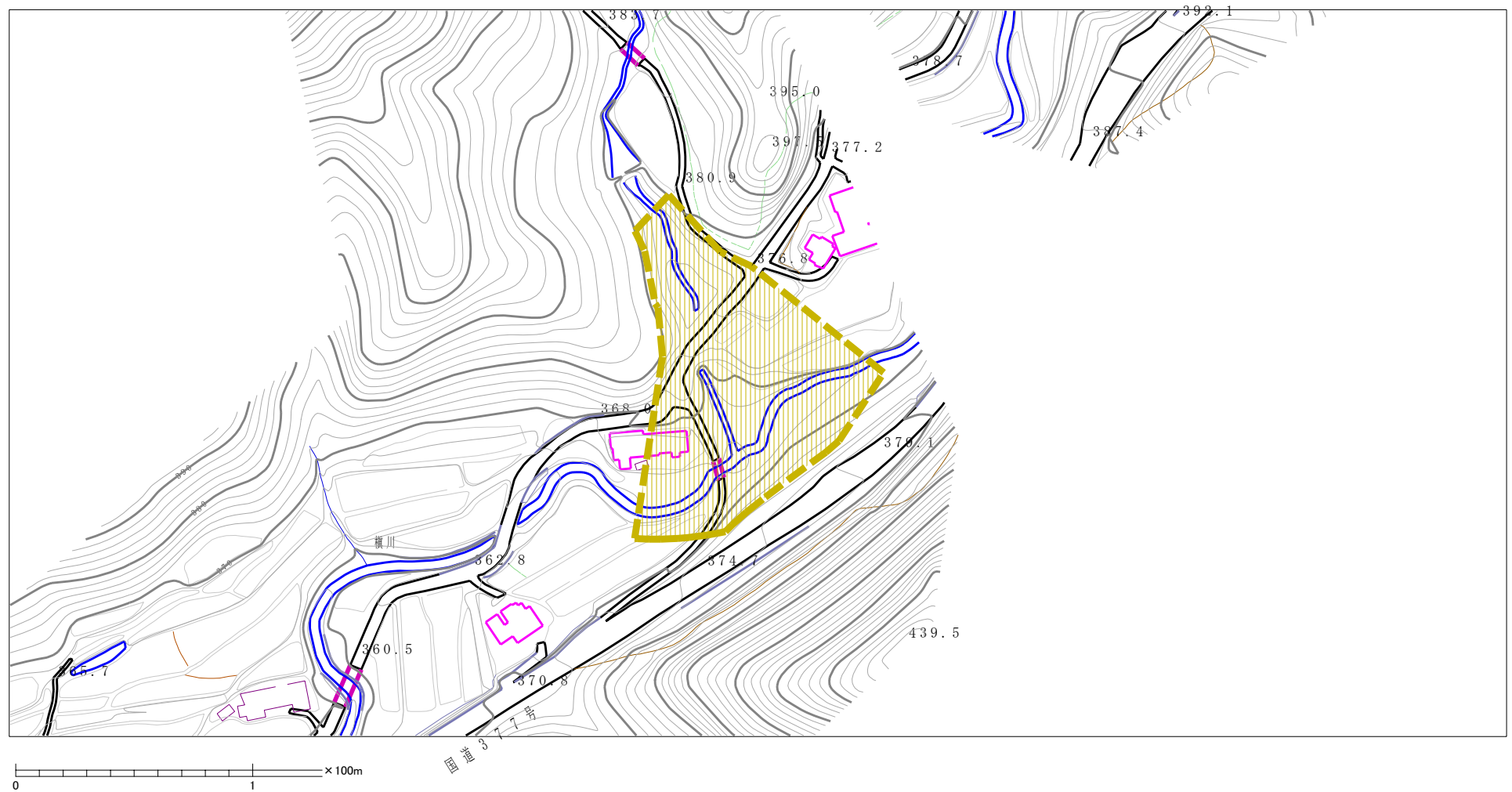
(1/25,000)

様式-1 (土)  
土砂災害警戒区域・土砂災害特別警戒区域 位置図

自然現象の種類	土石流
溪流番号	13-37-II
溪流名	槇川川②
所在地	さぬき市多和

この地図は、国土地理院長の承認を得て、同院発行の20万分の1・2万5千分の1の地形図を複製したものである。（承認番号 平19四複、第88号）

# 土砂災害警戒区域等の指定の公示に係る図書（その2）



<b>様式-2(土)</b> 土砂災害警戒区域・土砂災害特別警戒区域 区域図	土砂災害防止法施行令第二条の基準に該当する区域		N  縮尺 1:2,500	自然現象の種類	土石流	溪流番号	13-37-II
	土砂災害防止法施行令第三条の基準に該当する区域			告示番号	平成20年7月25日	溪流番号	横川川②
	その他の区域			告示年月日	香川県告示第335号	所在地	さぬき市多和