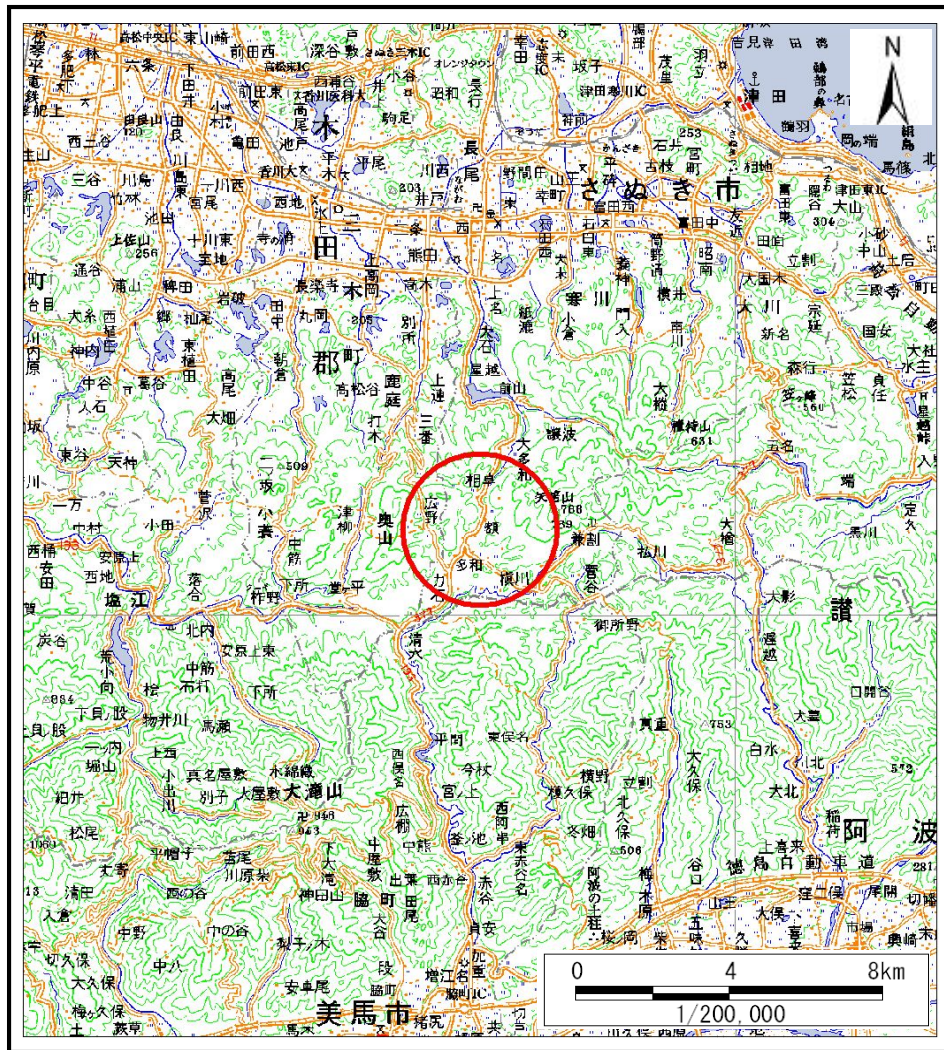
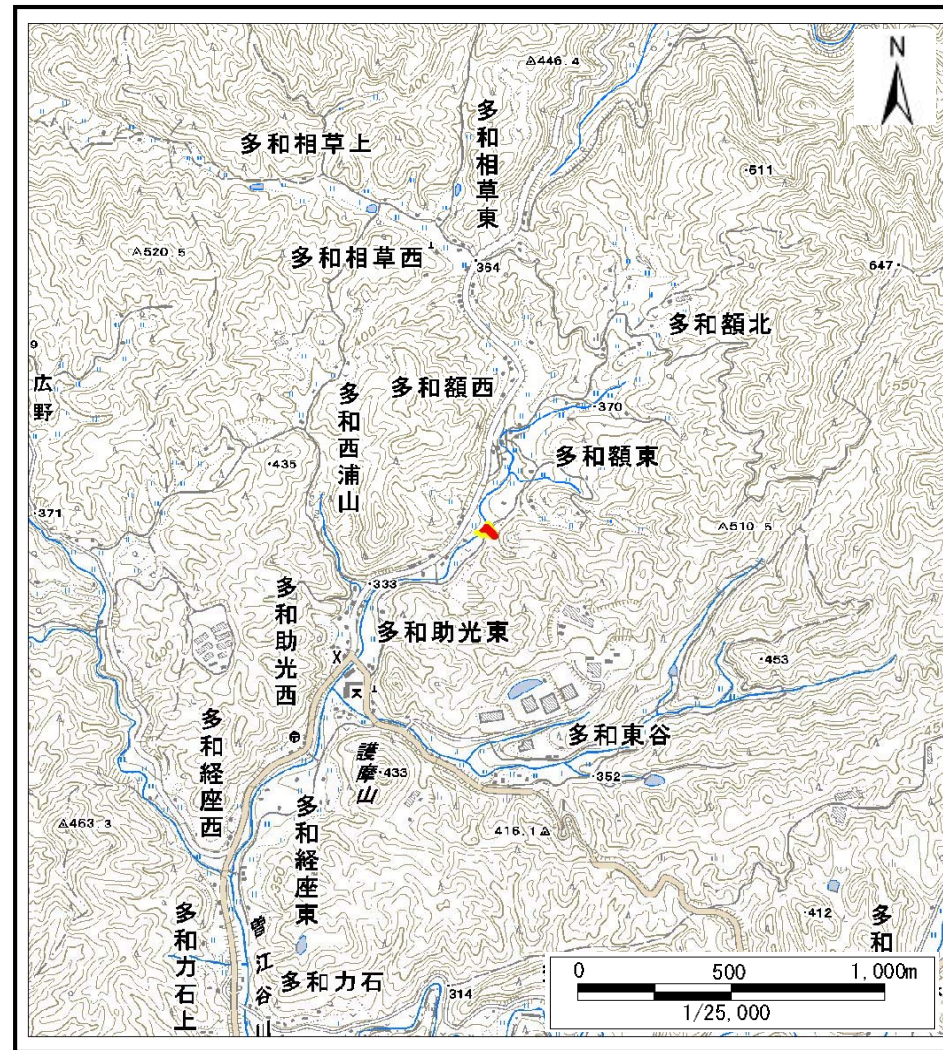


土砂災害警戒区域等の指定の公示に係る図書（その1）



(1/200,000)



(1/25,000)

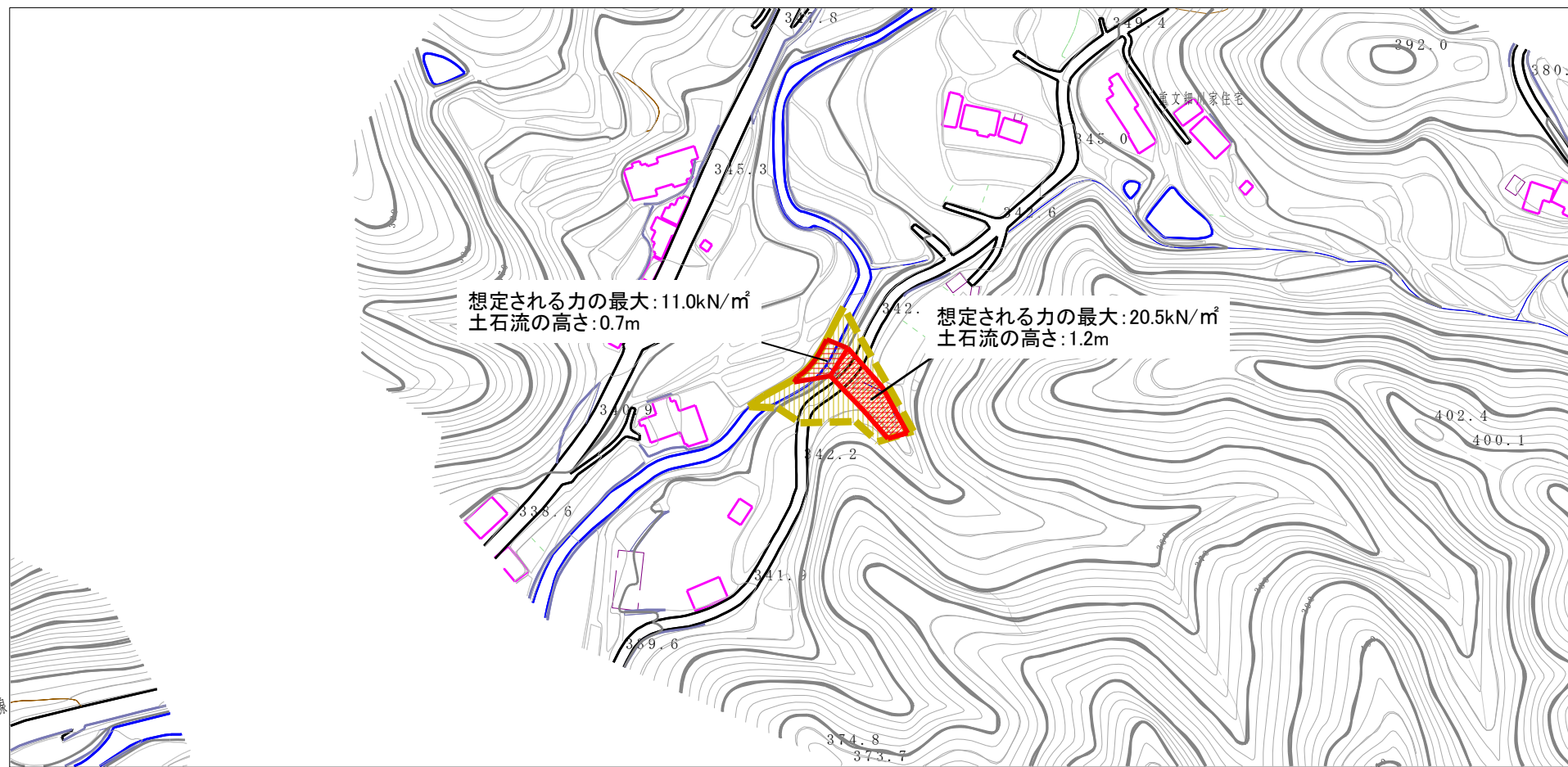
様式-1 (土)

土砂災害警戒区域・土砂災害特別警戒区域 位置図

| | |
|---------|----------|
| 自然現象の種類 | 土石流 |
| 溪流番号 | 13-40-II |
| 溪流名 | 東谷北川 |
| 所在地 | さぬき市多和 |

この地図は、国土地理院長の承認を得て、同院発行の20万分の1・2万5千分の1の地形図を複製したものである。（承認番号 平19四複、第88号）

土砂災害警戒区域等の指定の公示に係る図書（その2）



万 能 計 測 山 川 署

| | | | | | | | |
|--|-------------------------|--|------------------------|---------|------------|------|----------|
| 様式-2(土) 土砂災害警戒区域・土砂災害特別警戒区域 区域図 | 土砂災害防止法施行令第二条の基準に該当する区域 | | N 縮尺 1:2,500 | 自然現象の種類 | 土石流 | 溪流番号 | 13-40-II |
| | 土砂災害防止法施行令第三条の基準に該当する区域 | | | 告示番号 | 平成20年7月25日 | 溪流番号 | 東谷北川 |
| | その他の区域 | | | 告示年月日 | 香川県告示第335号 | 所在地 | さぬき市多和 |