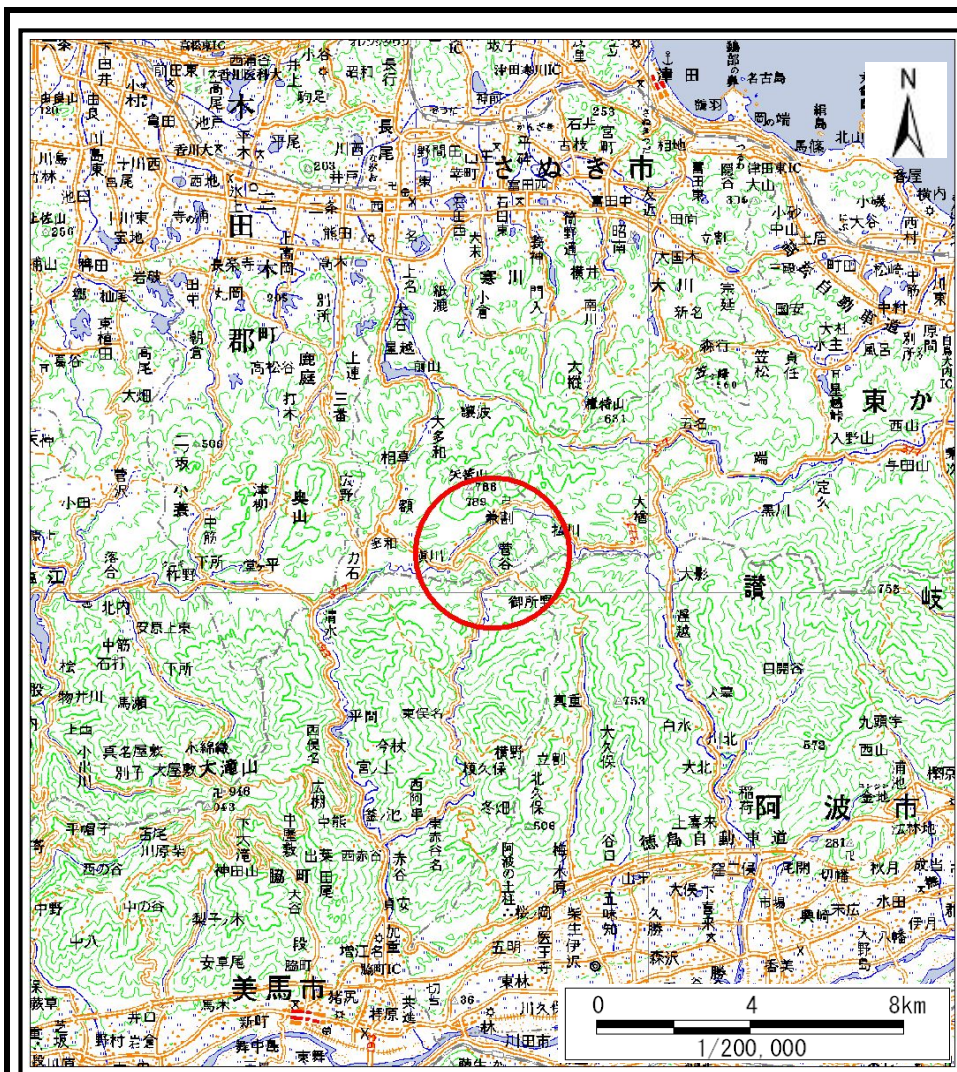
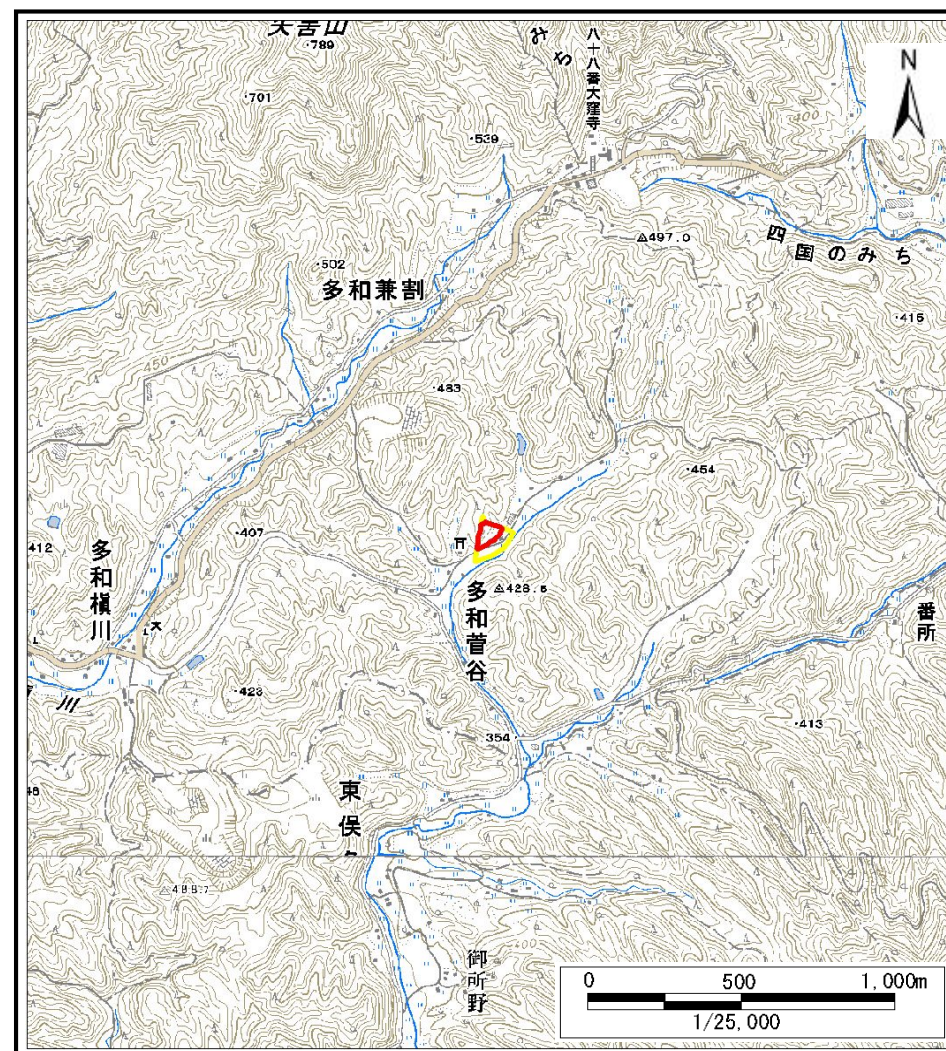


土砂災害警戒区域等の指定の公示に係る図書(その1)



(1/200,000)

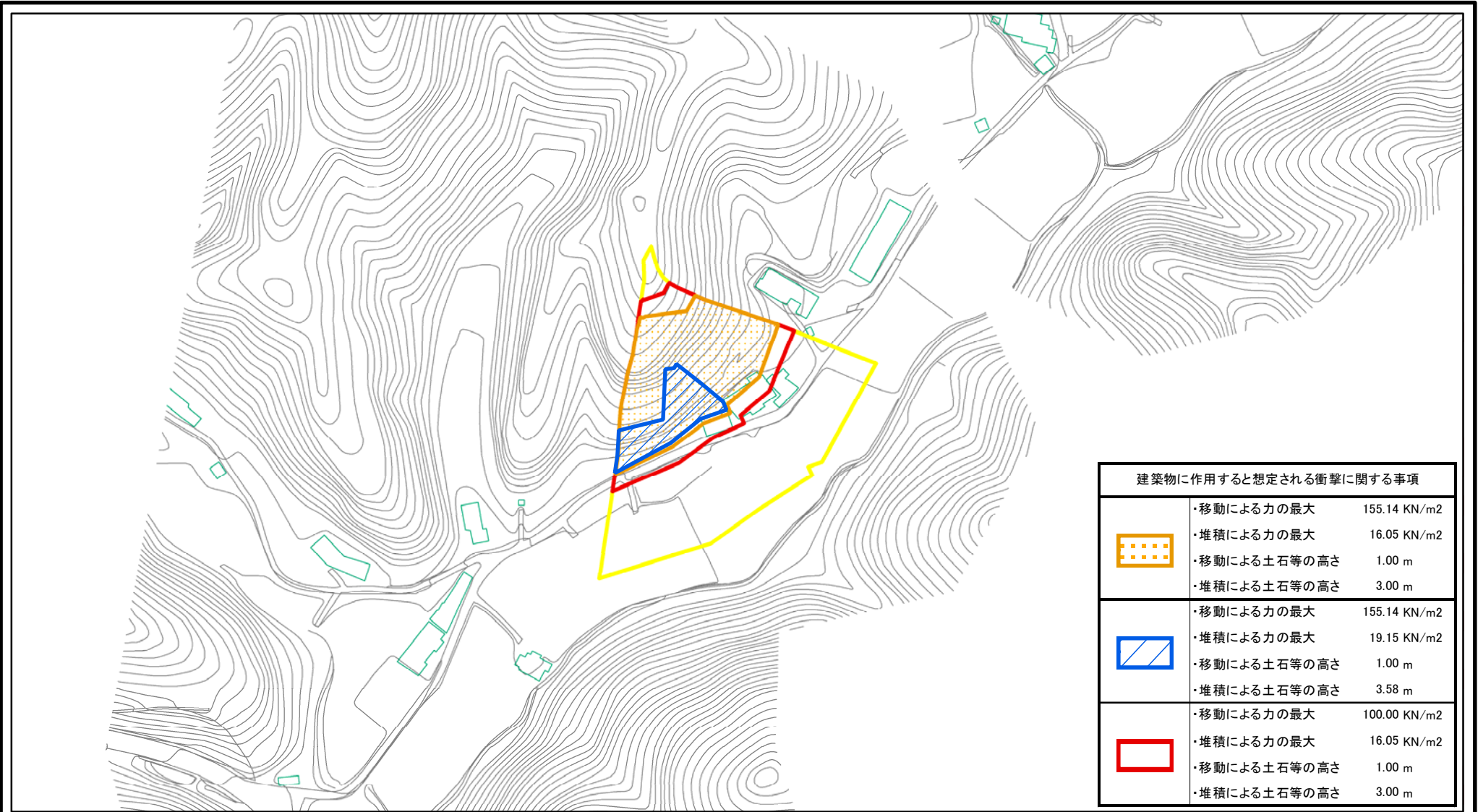


(1/25,000)

様式-1(急) 土砂災害警戒区域・土砂災害特別警戒区域 位置図	自然現象の種類	急傾斜地の崩壊
	箇所番号	II-1089
	箇所名	管谷(3)
	所在地	さぬき市多和

この地図は、国土地理院の承認を得て、同院発行の20万分の1・2万5千分の1の地形図を複製したものである。(承認番号 平19四複、第88号)

土砂災害警戒区域等の指定の公示に係る図書(その2)



0 25 50 100 m

様式-2(急)

土砂災害警戒区域・土砂災害特別警戒区域
区域図

土砂災害防止法施行令第二条の基準に該当する区域



自然現象の種類

急傾斜地の崩壊

箇所番号

II-1089

土砂災害防止法施行令第三条の基準に該当する区域



告示番号

香川県告示第335号

箇所名

管谷(3)

土石等の(移動)高さが1m以下の場合、土石等の移動による力が100kN/m²を超える区域



縮尺

告示年月日

平成20年7月25日

所在地

さぬき市多和

土石等の堆積の高さが3mを超える区域



1:2,500

それ以外の区域