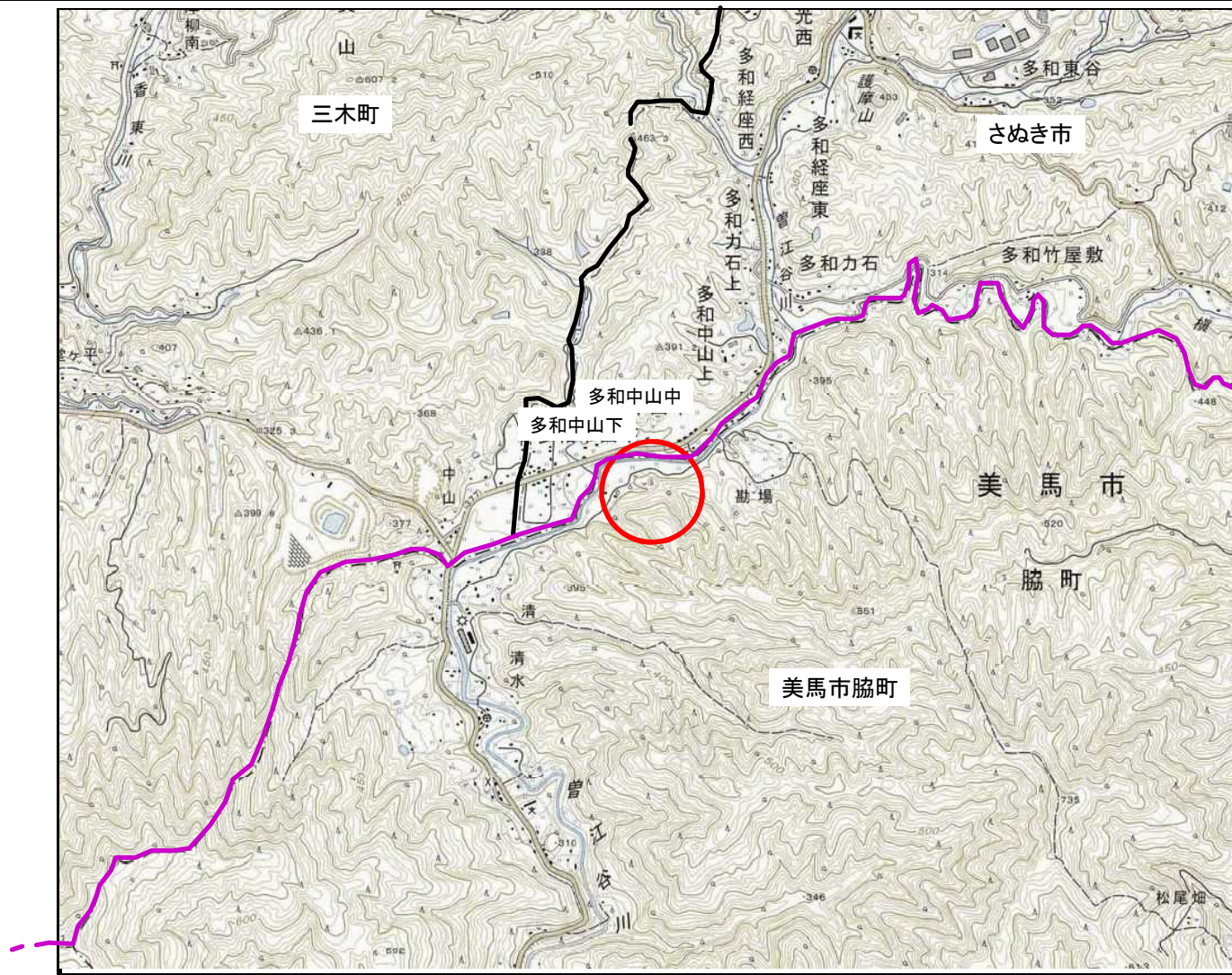


土砂災害警戒区域等の指定の公示に係る図書(その1)



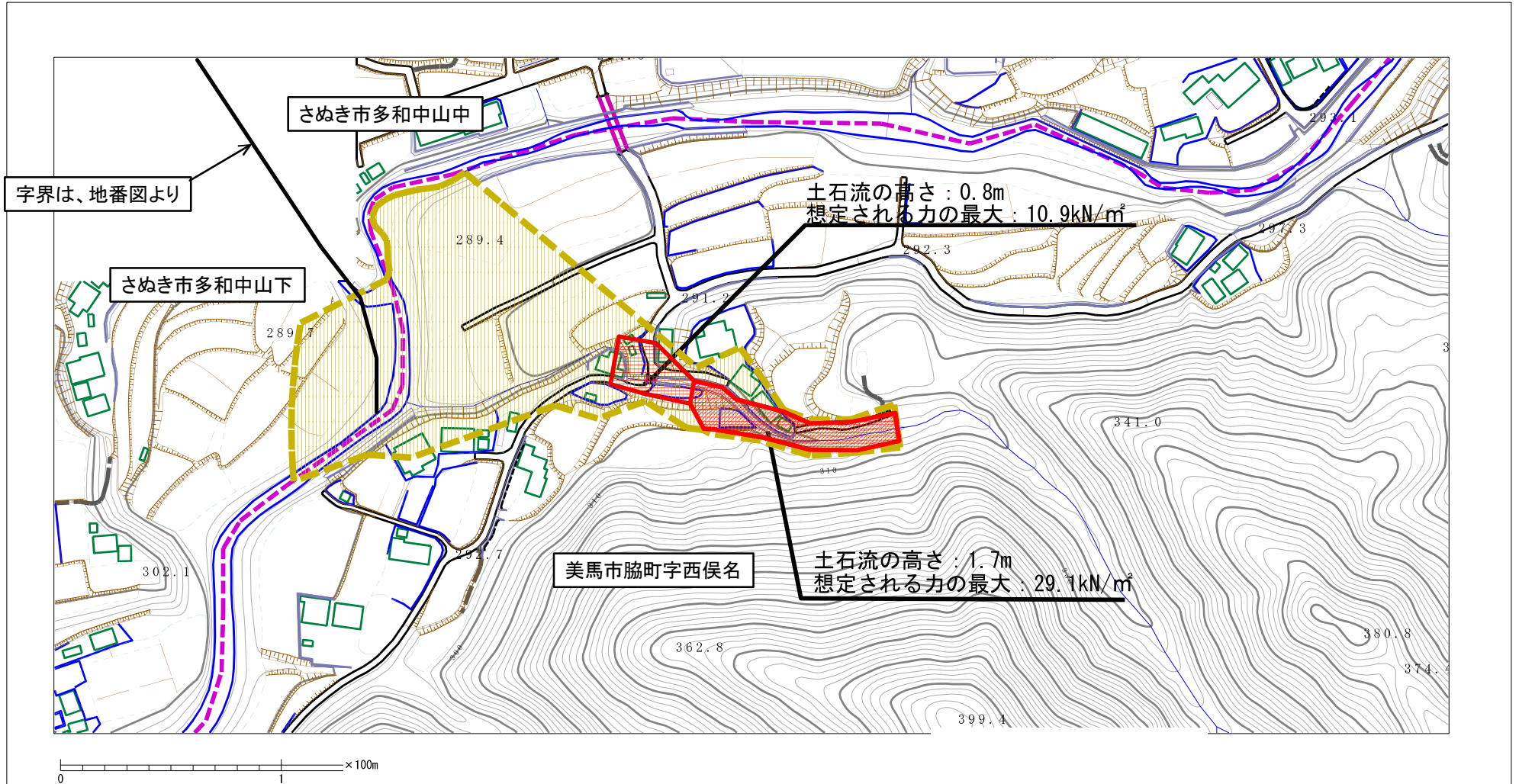
(1/25,000)

様式-1(土)
土砂災害警戒区域・土砂災害特別警戒区域
位置図

自然現象の種類	土石流	溪流番号	脇町-II-24
告示番号	香川県告示第208号	溪流名	清水上橋谷
告示年月日	令和4年7月15日	所在地	さぬき市多和中山下・多和中山中

この地図は、国土地理院長の承認を得て、同院発行の数値地図50000(地図画像)及び数値地図25000(地図画像)を複製したものである。(承認番号 平27情複、第587号)

土砂災害警戒区域等の指定の公示に係る図書（その2）



様式-2 (土)

土砂災害警戒区域・土砂災害特別警戒区域
区域図

土砂災害防止法施行令第二条の基準に該当する区域	
土砂災害防止法施行令第三条の基準に該当する区域	
それ以外の区域	

N
縮尺
1:2,500

自然現象の種類	土石流	溪流番号	脇町-II-24
告示番号	香川県告示第208号	溪流名	清水上橋谷
告示年月日	令和4年7月15日	所在地	さぬき市多和中山下 ・多和中山中