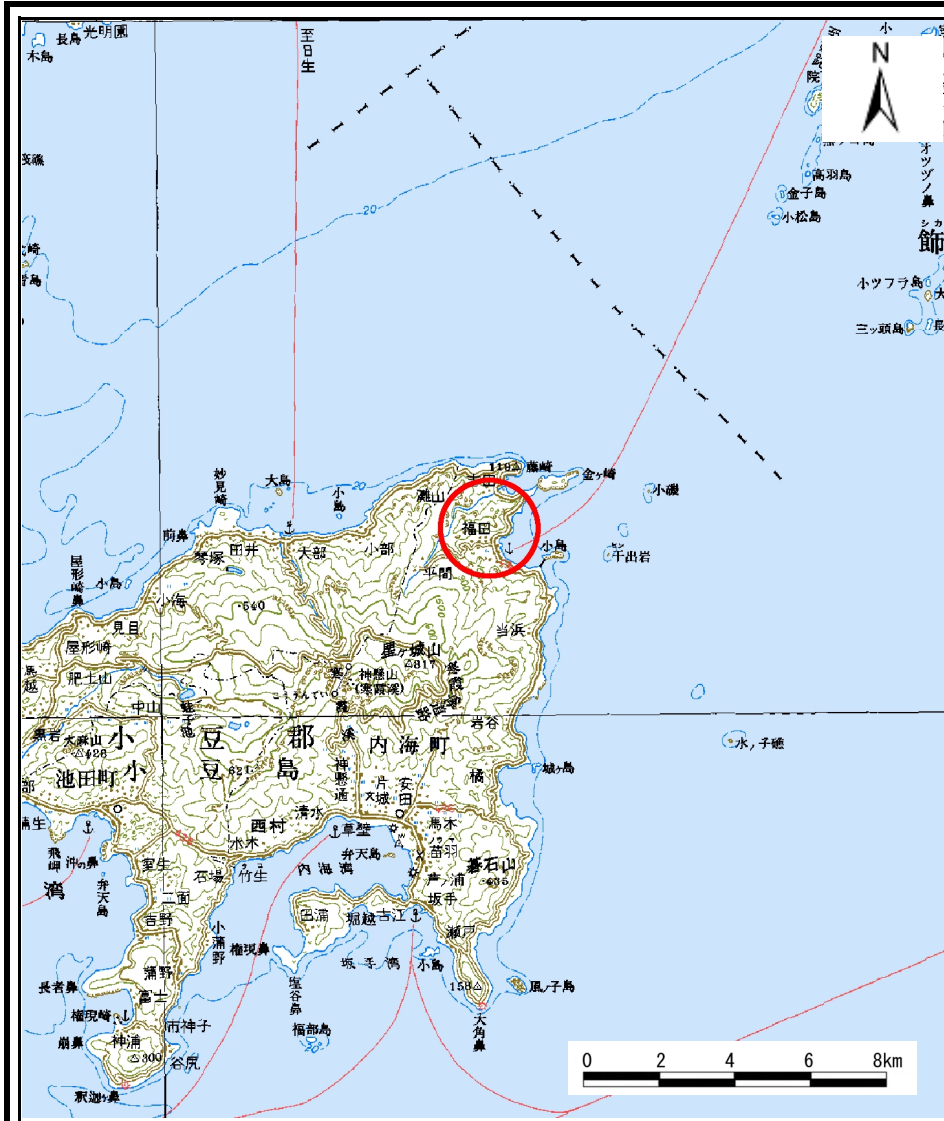
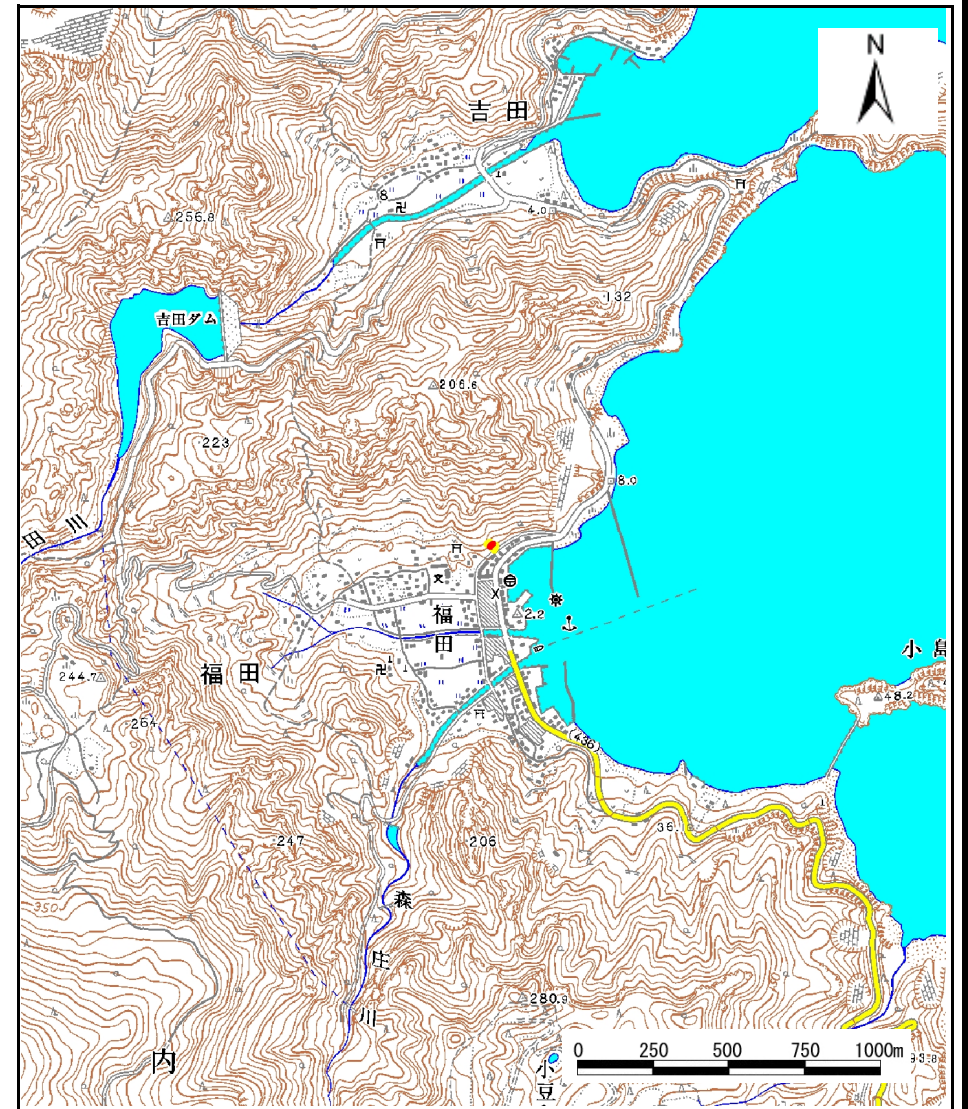


土砂災害警戒区域等の指定の公示に係る図書(その1)



(1/200,000)

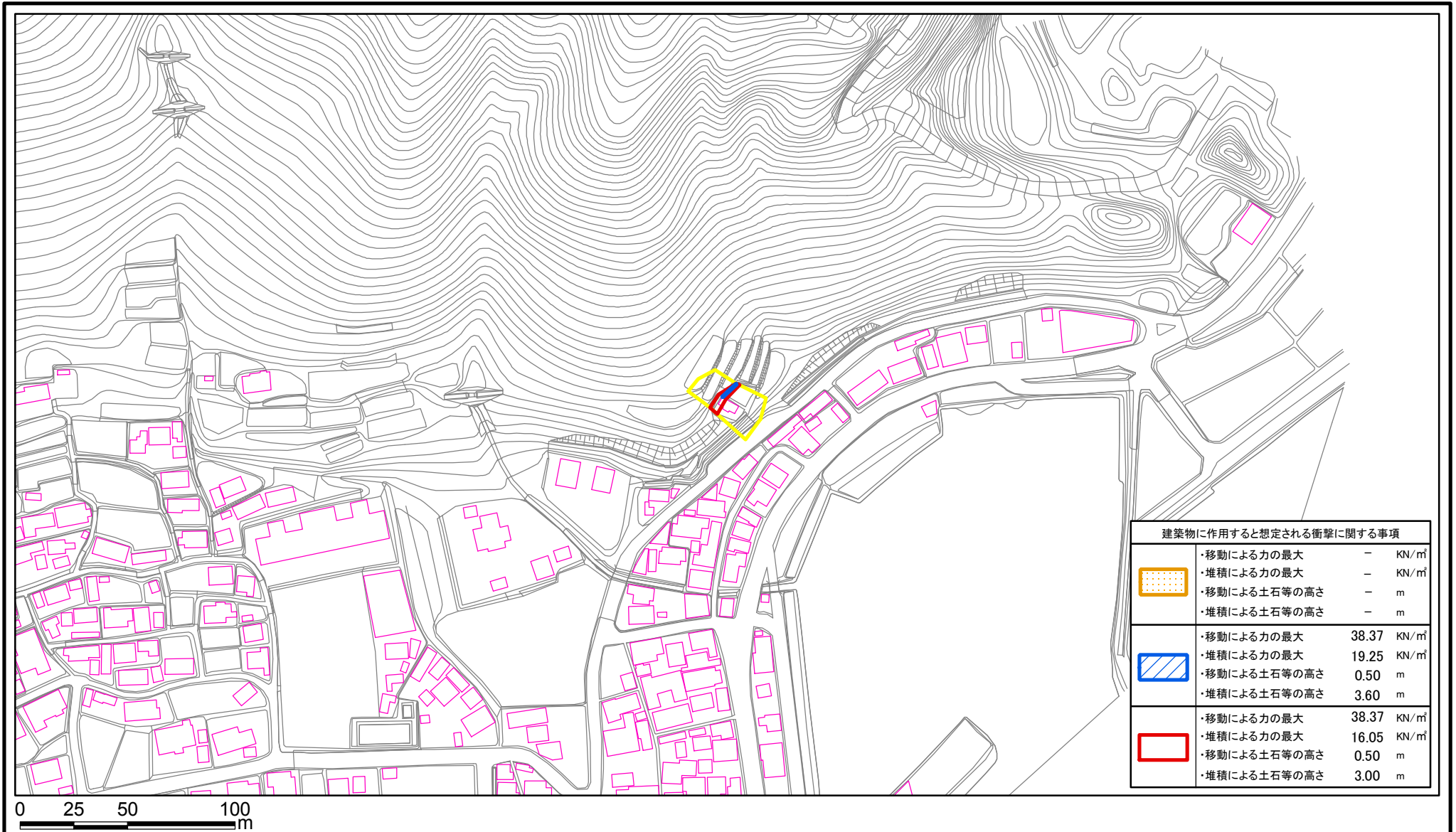





(1/25,000)

様式-1(急) 土砂災害警戒区域・土砂災害特別警戒区域位置図	自然現象の種類	急傾斜地の崩壊
	区域番号	I-155
	区域名称	前浜_2
	所在地	小豆郡小豆島町福田




この地図は、国土地理院長の承認を得て、同院発行の数値地図200000(地図画像)及び数値地図25000(地図画像)を複製したものである。(承認番号 平24情複、第421号)

土砂災害警戒区域等の指定の公示に係る図書(その2)



建築物に作用すると想定される衝撃に関する事項	
	<ul style="list-style-type: none"> ・移動による力の最大 - KN/m² ・堆積による力の最大 - KN/m² ・移動による土石等の高さ - m ・堆積による土石等の高さ - m
	<ul style="list-style-type: none"> ・移動による力の最大 38.37 KN/m² ・堆積による力の最大 19.25 KN/m² ・移動による土石等の高さ 0.50 m ・堆積による土石等の高さ 3.60 m
	<ul style="list-style-type: none"> ・移動による力の最大 38.37 KN/m² ・堆積による力の最大 16.05 KN/m² ・移動による土石等の高さ 0.50 m ・堆積による土石等の高さ 3.00 m

様式-2(急)
土砂災害警戒区域・土砂災害特別警戒区域
区域図

土砂災害防止法施行令第二条の基準に該当する区域	
土砂災害防止法施行令第三条の基準に該当する区域	
それ以外の区域	

N
縮尺
1:2,500

自然現象の種類	急傾斜地の崩壊	箇所番号	I-155
告示番号	香川県告示第413号	箇所名	前浜_2
告示年月日	平成26年12月5日	所在地	小豆郡小豆島町福田