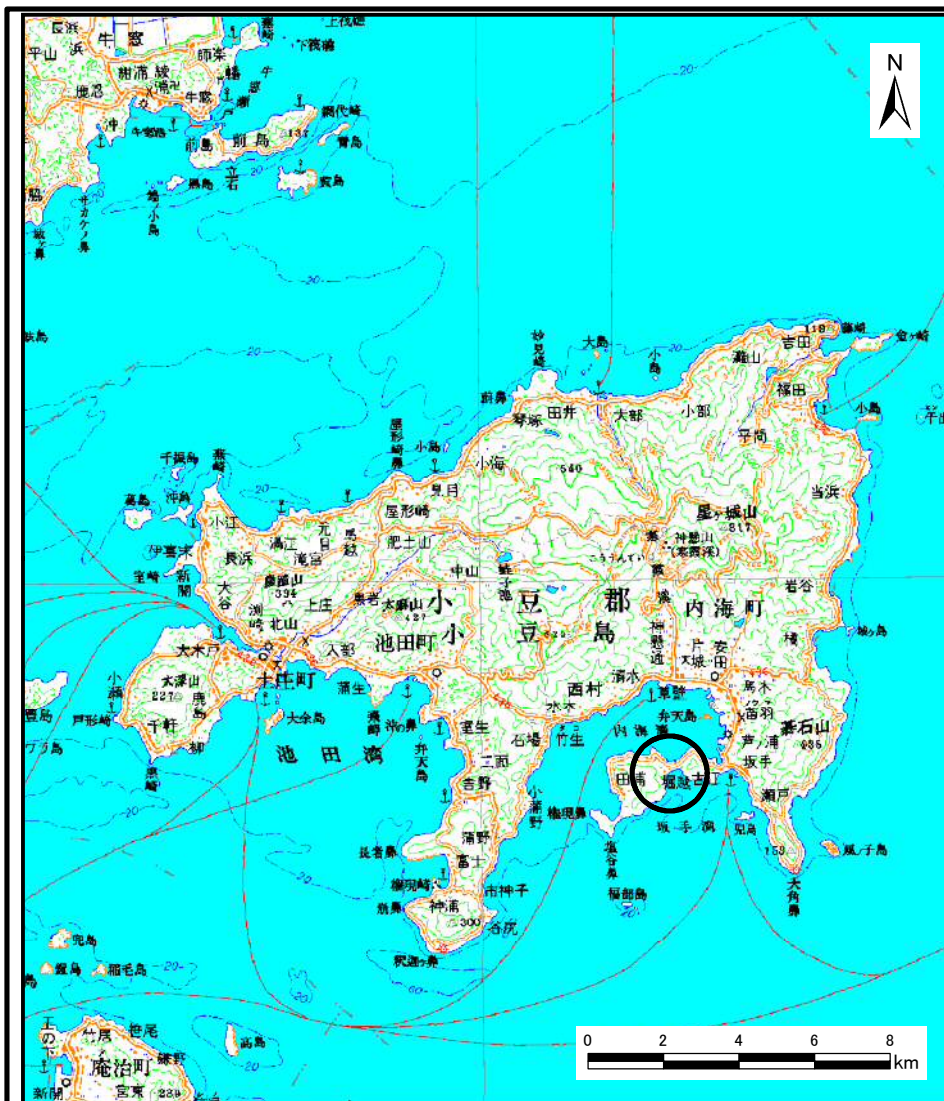
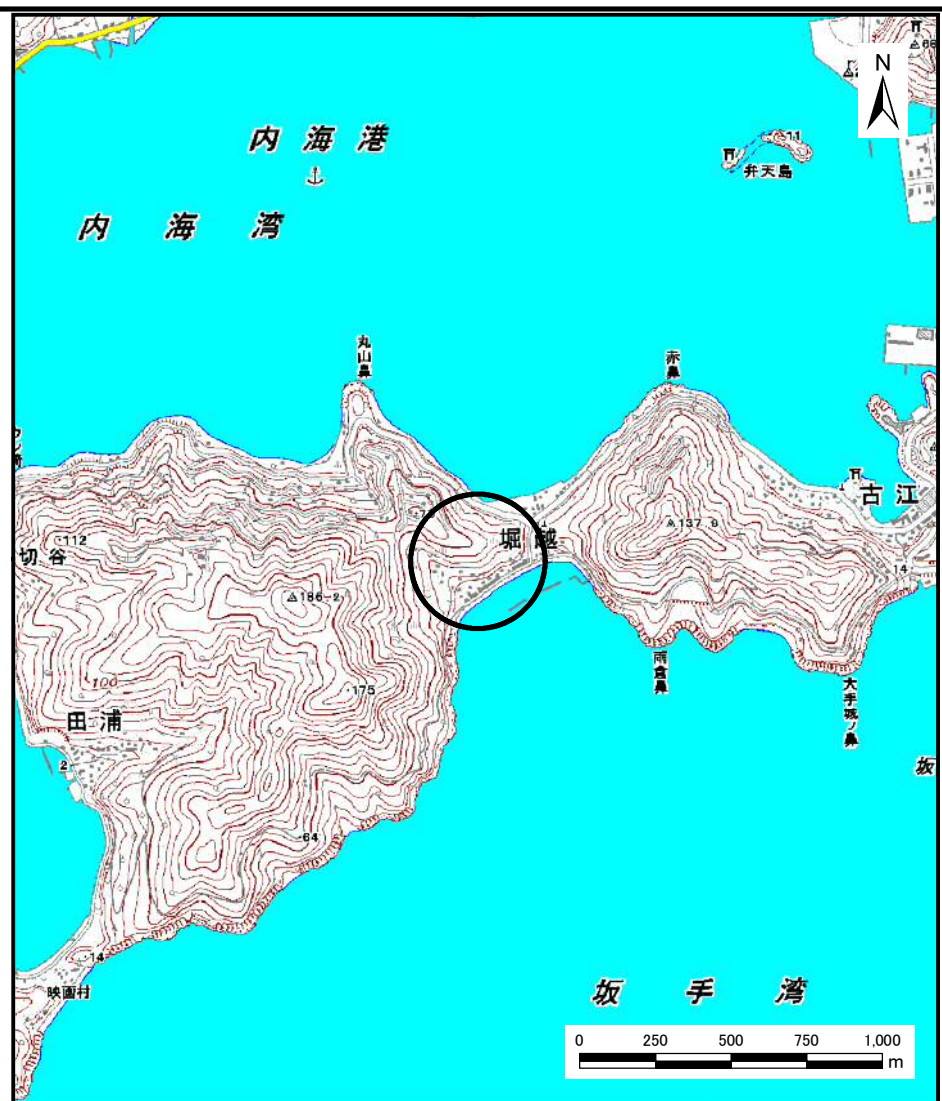


# 土砂災害警戒区域等の指定の公示に係る図書（その1）



(1/200,000)



(1/25,000)

様式-1 (急)

土砂災害警戒区域・土砂災害特別警戒区域位置図

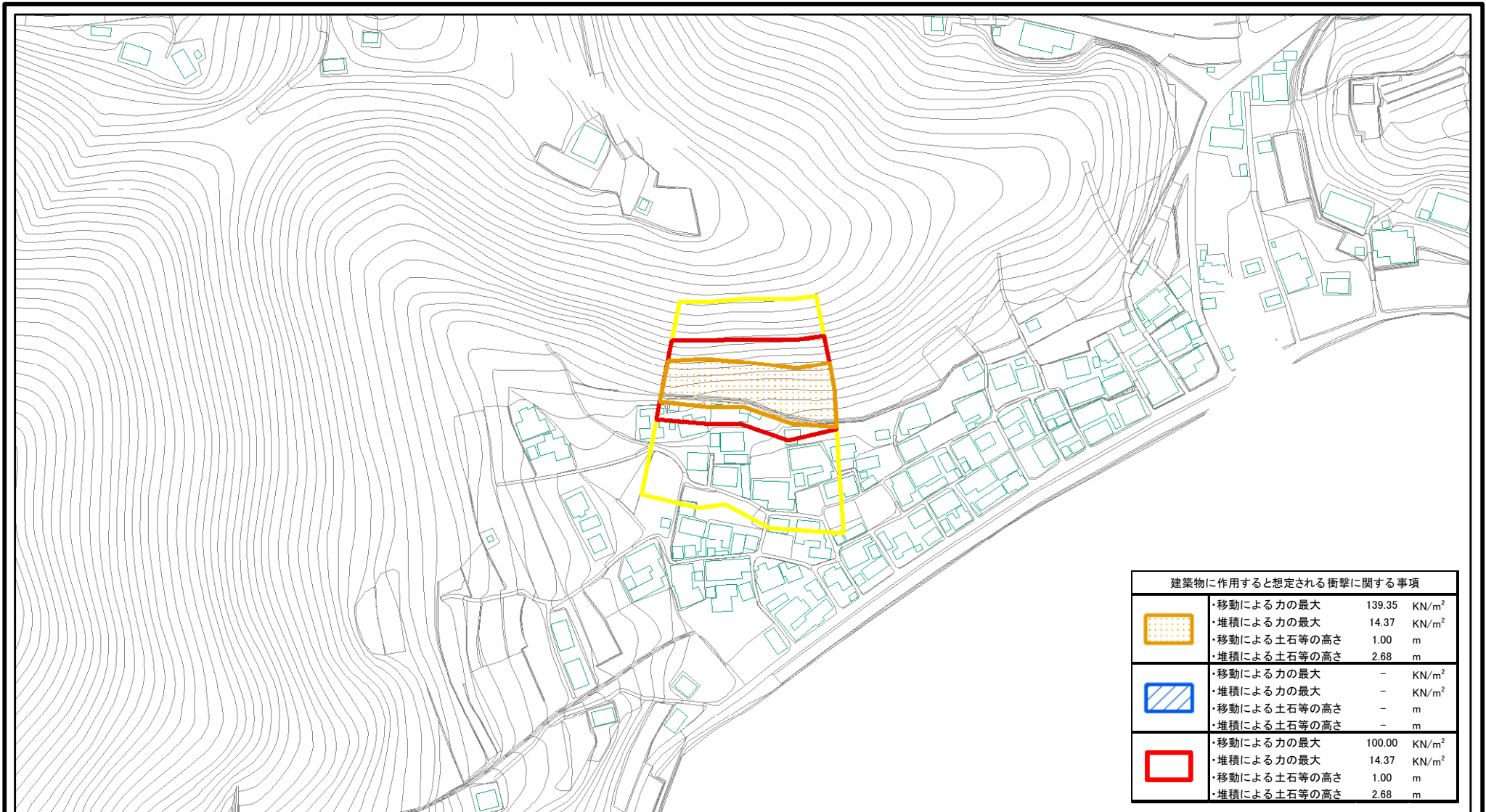
自然現象の種類 急傾斜地の崩壊

箇所番号 I-141




箇所名 中

所在地 小豆郡小豆島町堀越




# 土砂災害警戒区域等の指定の公示に係る図書(その2)



0 25 50 100  
m

建築物に作用すると想定される衝撃に関する事項		
	・移動による力の最大	139.35 KN/m <sup>2</sup>
	・堆積による力の最大	14.37 KN/m <sup>2</sup>
	・移動による土石等の高さ	1.00 m
	・堆積による土石等の高さ	2.68 m
	・移動による力の最大	- KN/m <sup>2</sup>
	・堆積による力の最大	- KN/m <sup>2</sup>
	・移動による土石等の高さ	- m
	・堆積による土石等の高さ	- m
	・移動による力の最大	100.00 KN/m <sup>2</sup>
	・堆積による力の最大	14.37 KN/m <sup>2</sup>
	・移動による土石等の高さ	1.00 m
	・堆積による土石等の高さ	2.68 m

図中の数字は横断測線番号を示す

<b>様式-2(急)</b> 土砂災害警戒区域・土砂災害特別警戒区域 区域図	土砂災害防止法施行令第二条の基準に該当する区域		N 縮尺 1:2,500	自然現象の種類	急傾斜地の崩壊	箇所番号	I-141
	土砂災害防止法施行令第三条の基準に該当する区域			告示番号	香川県告示第134号	箇所名	中
			告示年月日	平成26年3月24日	所在地	小豆郡小豆島町堀越	
		