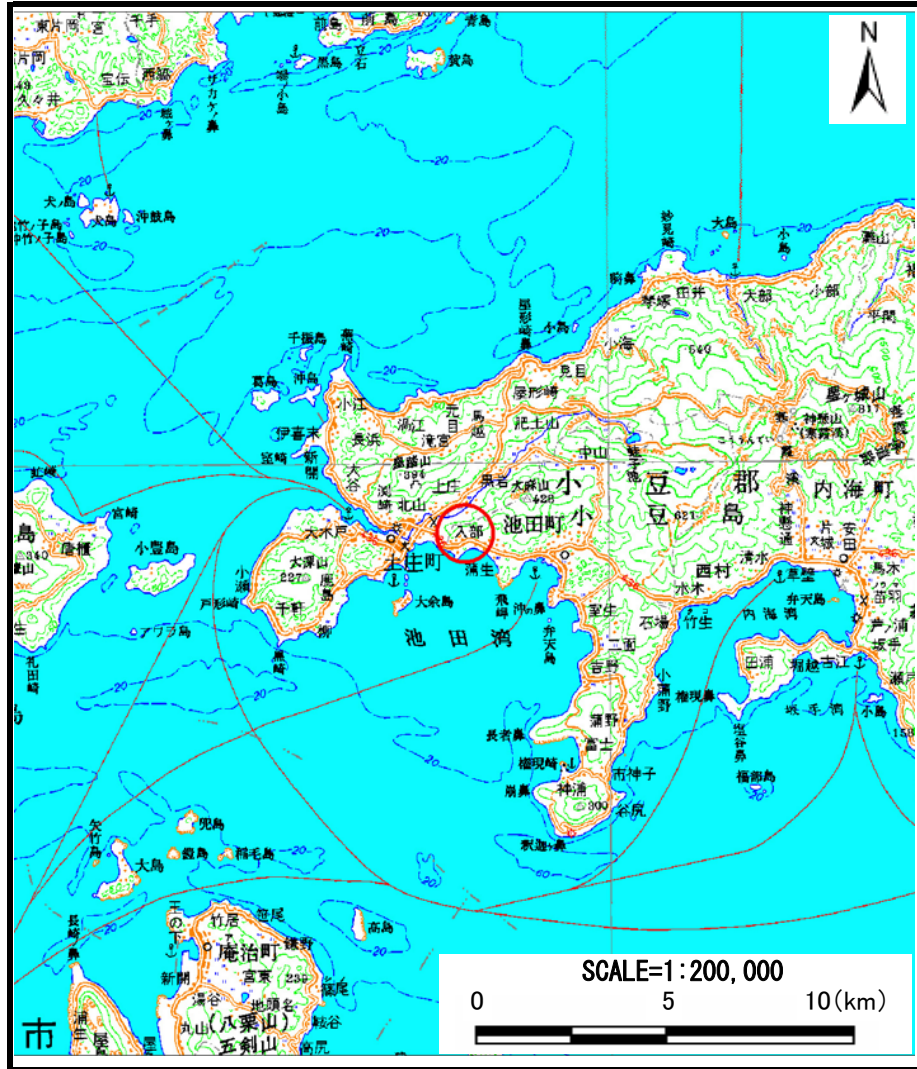
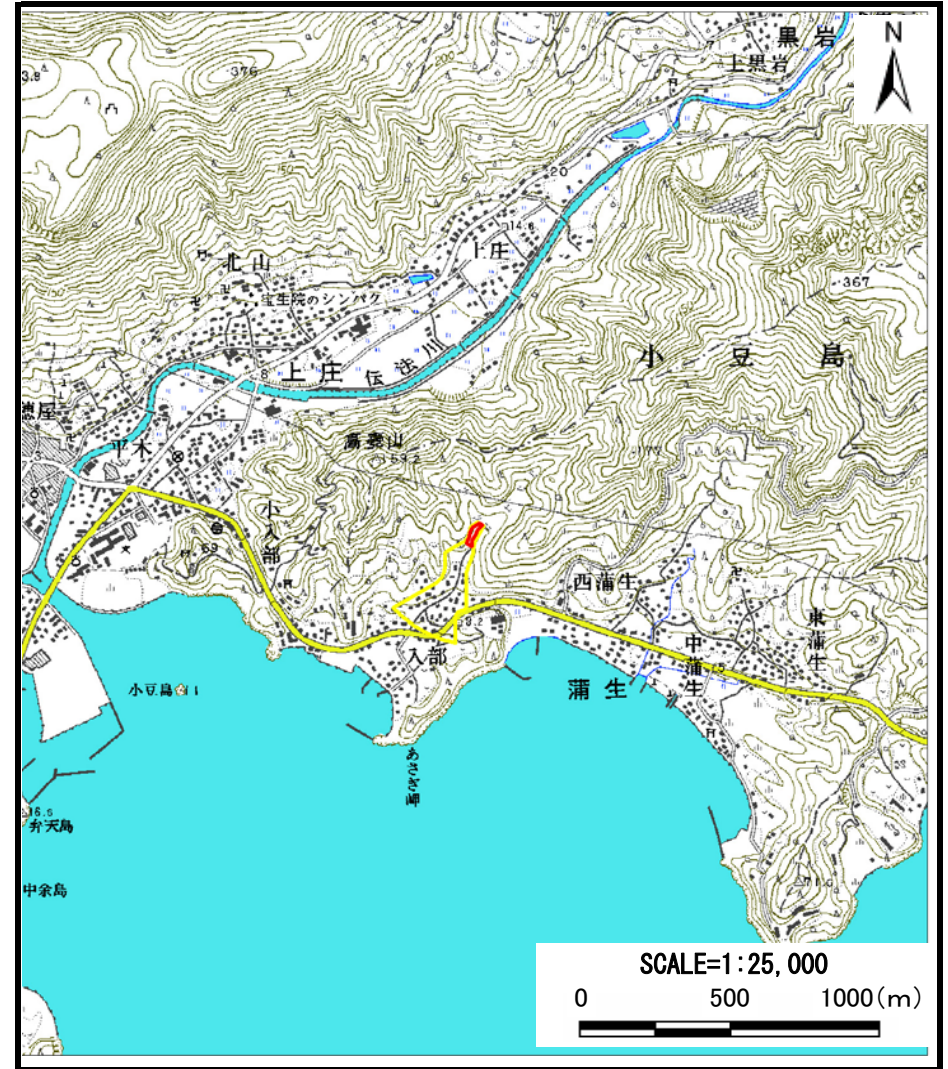


土砂災害警戒区域等の指定の公示に係る図書（その1）



(1/200,000)

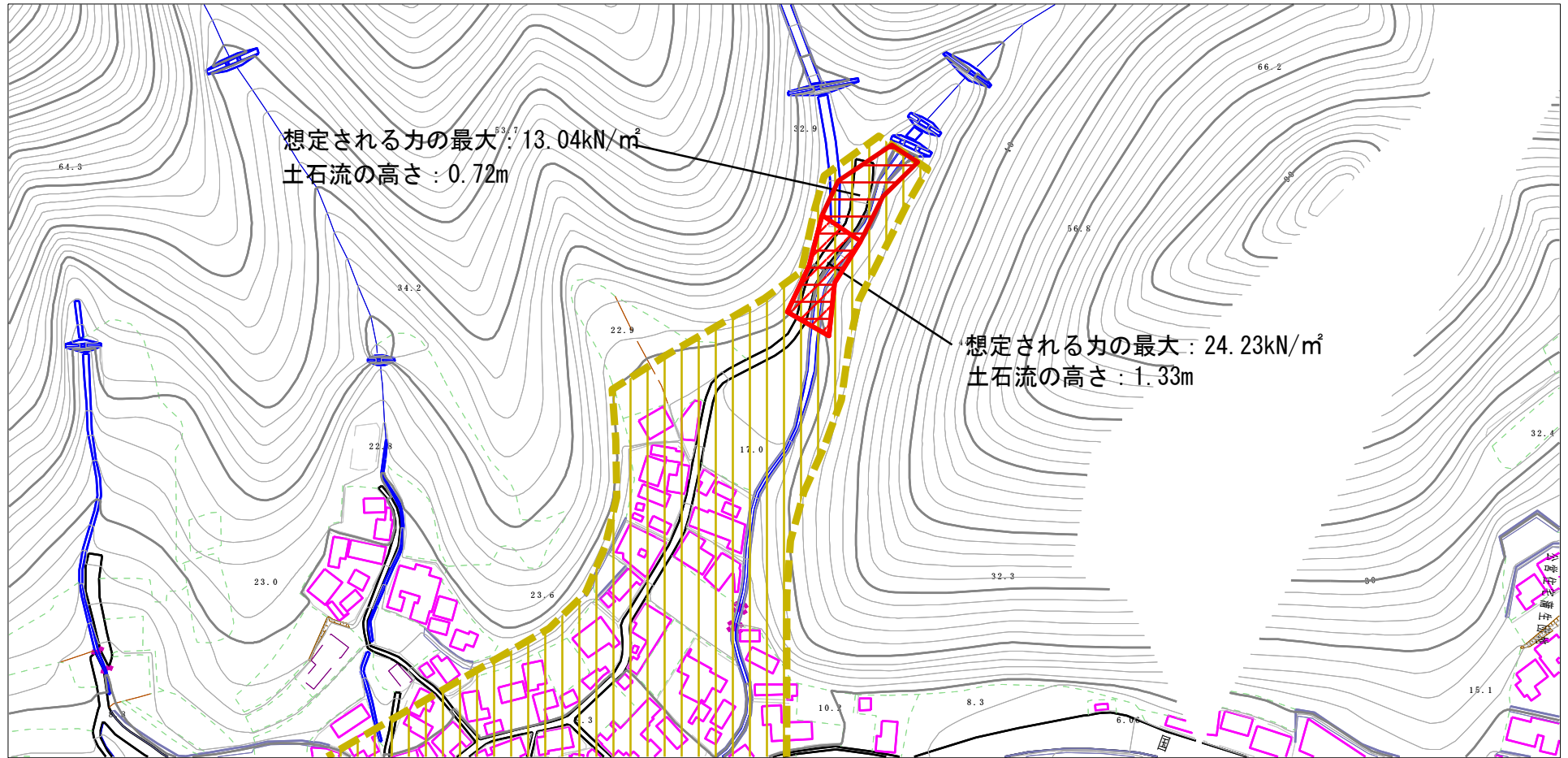


(1/25,000)

様式-1 (土) 土砂災害警戒区域・土砂災害特別警戒区域 位置図	自然現象の種類	土石流
	区域番号	16-77- I -2
	区域名	入部川
	所在地	小豆郡小豆島町蒲生

この地図は、国土地理院長の承認を得て、同院発行の数値地図200000（地図画像）及び数値地図25000（地図画像）を複製したものである。（承認番号 平21業複、第50号）

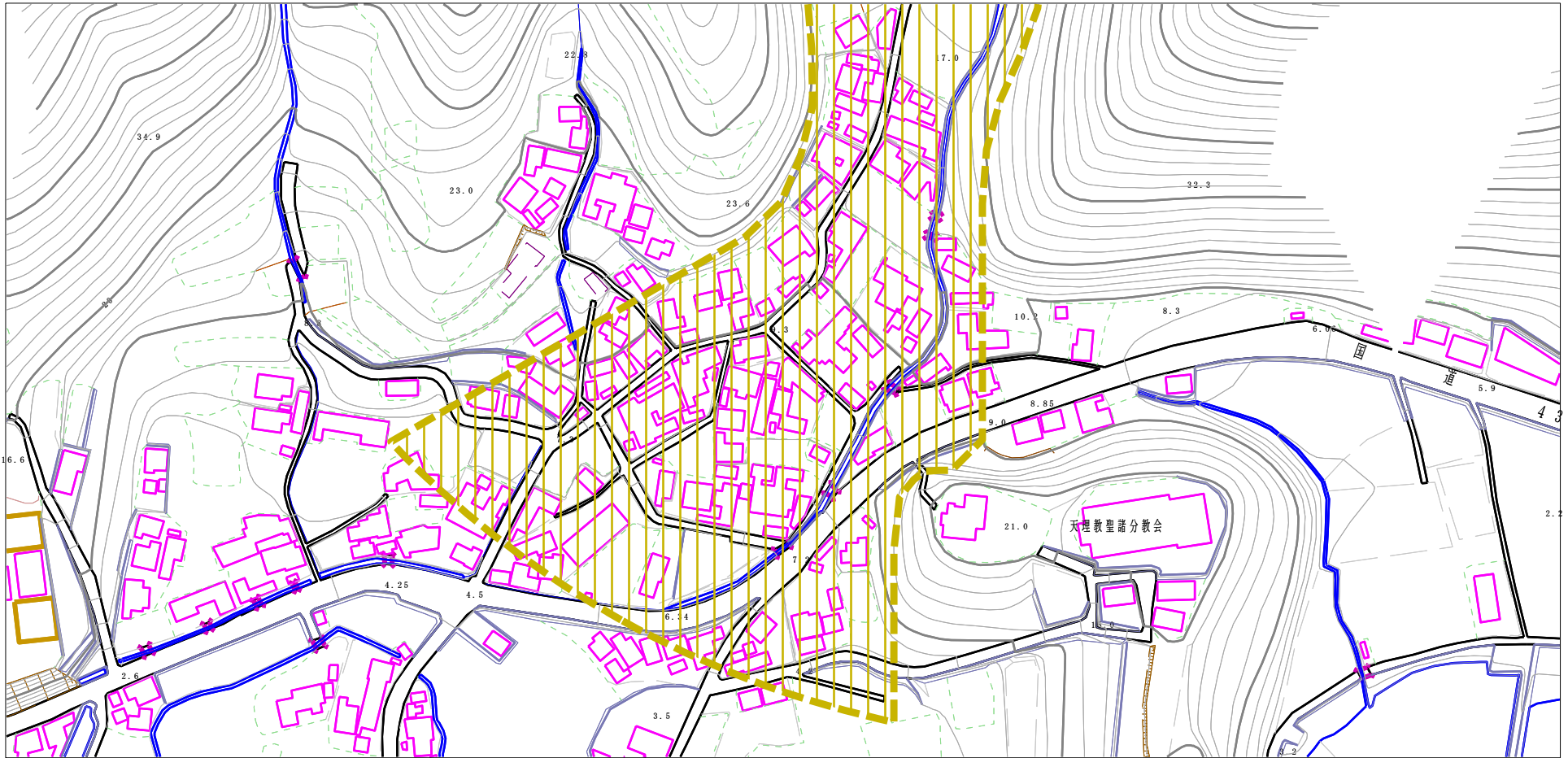
土砂災害警戒区域等の指定の公示に係る図書（その2）



0 100m

様式-2(土) 土砂災害警戒区域・土砂災害特別警戒区域 区域図	土砂災害防止法施行令第二条の基準に該当する区域 (土砂災害警戒区域)		N 縮尺 1:2,500	自然現象 の種類	土石流	区域番号	16-77-1-2
	土砂災害防止法施行令第三条の基準に該当する区域 (土砂災害特別警戒区域)			告示番号	香川県告示第130号	区域名	入部川
	土石流の高さが1mを超える場合、土石等の移動による力が50kN/m ² を超える区域			告示年月日	平成23年3月25日	所在地	小豆郡小豆島町蒲生
	土石流の高さが1mを超える場合、土石等の移動による力が50kN/m ² を超えない区域 その他の区域						

土砂災害警戒区域等の指定の公示に係る図書（その2）



0 100m

様式-2(土) 土砂災害警戒区域・土砂災害特別警戒区域 区域図	土砂災害防止法施行令第二条の基準に該当する区域 (土砂災害警戒区域)		N 縮尺 1:2,500	自然現象 の種類	土石流	区域番号	16-77-1-2
	土砂災害防止法施行令第三条の基準に該当する区域 (土砂災害特別警戒区域)			告示番号	香川県告示第130号	区域名	入部川
	土砂流の高さが1mを超える場合、土石等の移動による力が50kN/m ² を超える区域			告示年月日	平成23年3月25日	所在地	小豆郡小豆島町蒲生
	土砂流の高さが1mを超える場合、土石等の移動による力が50kN/m ² を超えない区域 その他の区域						