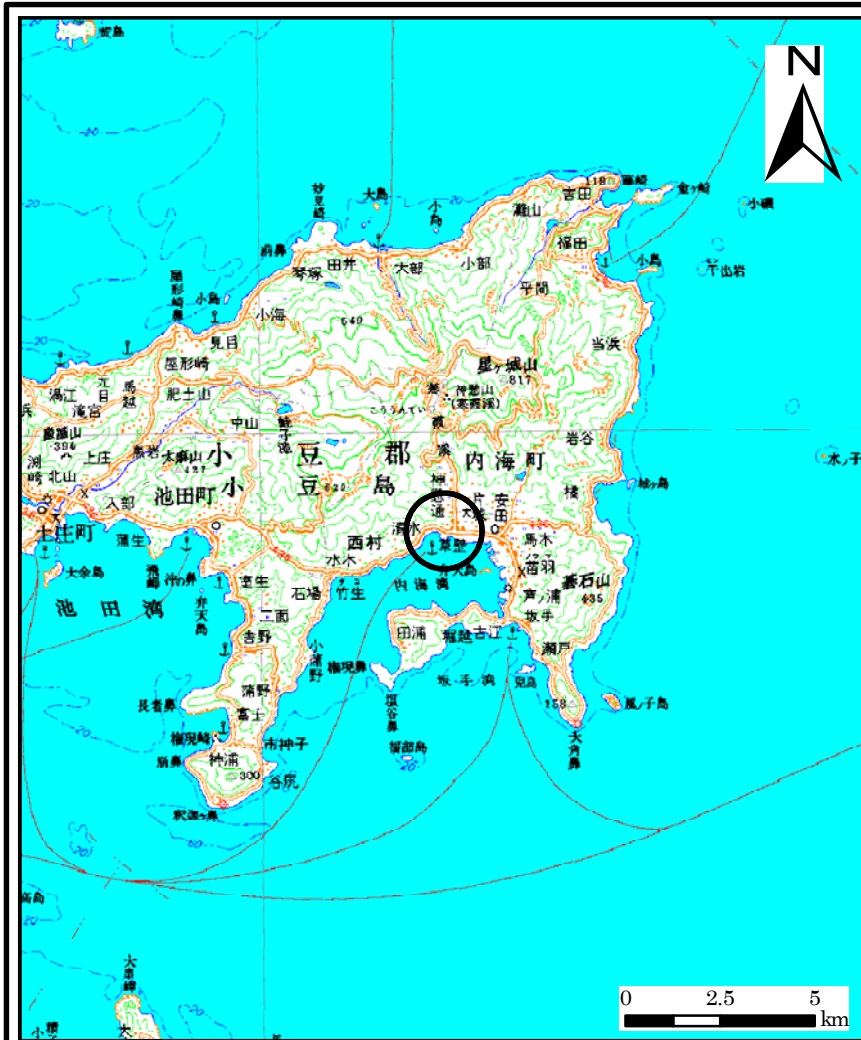
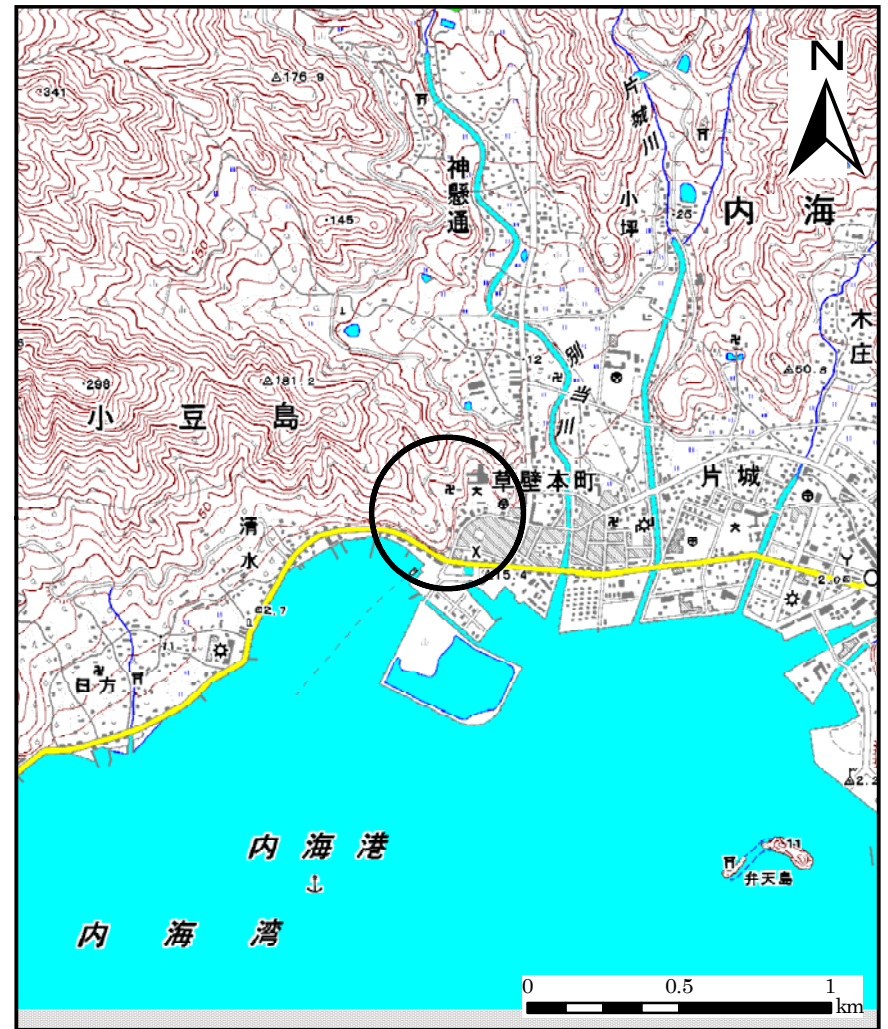


土砂災害警戒区域等の指定の公示に係る図書(その1)



(1/200,000)



(1/25,000)

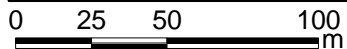
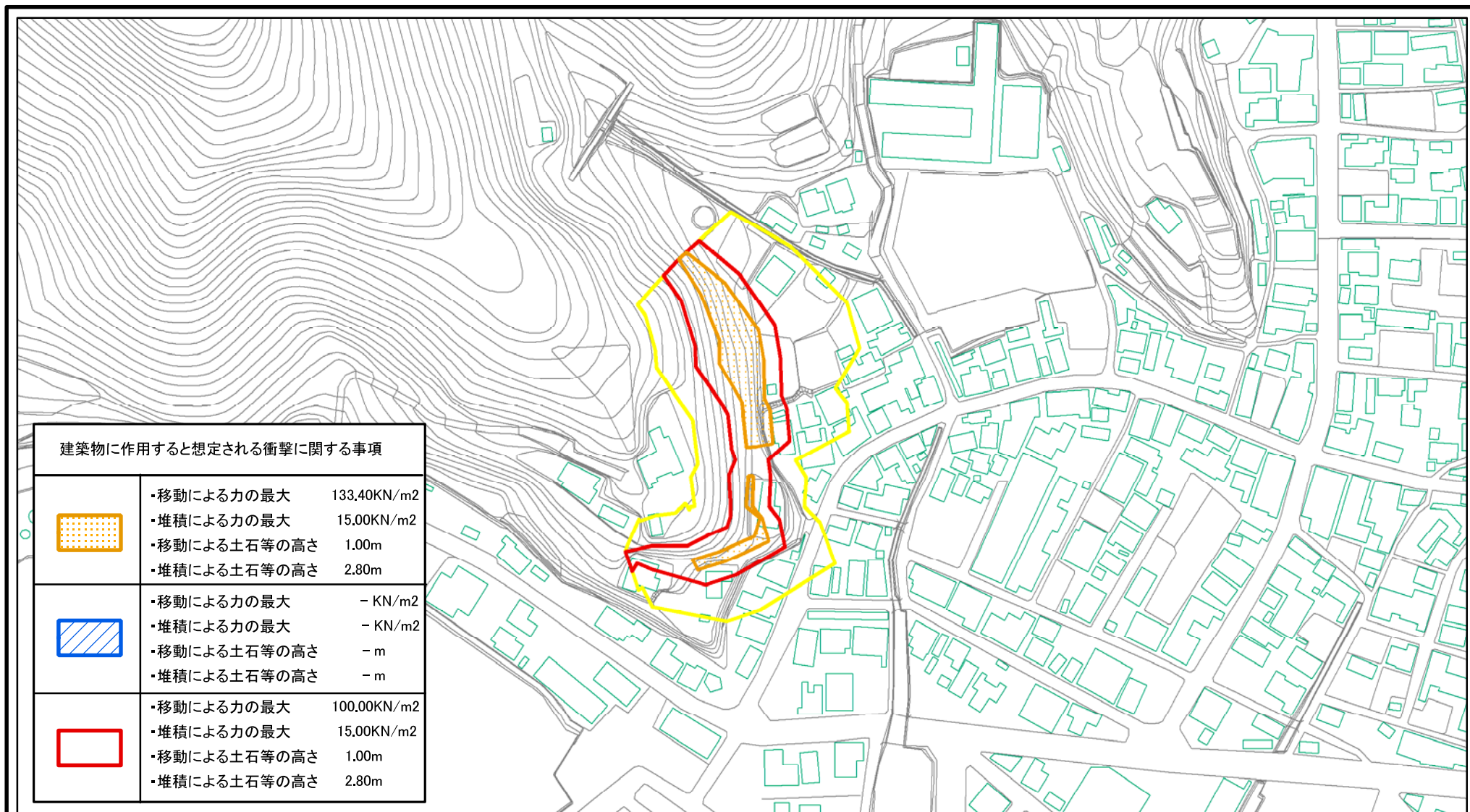
様式-1(急)

土砂災害警戒区域・土砂災害特別警戒区域
位置図

自然現象の種類	急傾斜地の崩壊
箇所番号	I-117
箇所名	松山_2
所在地	小豆郡小豆島町草壁本町

この地図は、国土地理院長の承認を得て、同院発行の数値地図200000(地図画像)及び数値地図25000(地図画像)を複製したものである。(承認番号 平21業複、第50号)

土砂災害警戒区域等の指定の公示に係る図書(その2)



様式-2(急)
土砂災害警戒区域・土砂災害特別警戒区域
区域図(その2)

土砂災害防止法施行令第二条の基準に該当する区域	
土砂災害防止法施行令第三条の基準に該当する区域	
それ以外の区域	

縮尺 1:2,500

縮尺

自然現象の種類	急傾斜地の崩壊	箇所番号	I-117
告示番号	香川県告示第497号 香川県告示第530号	箇所名	松山_2
告示年月日	平成19年10月30日 平成24年11月16日	所在地	小豆郡小豆島町草壁本町