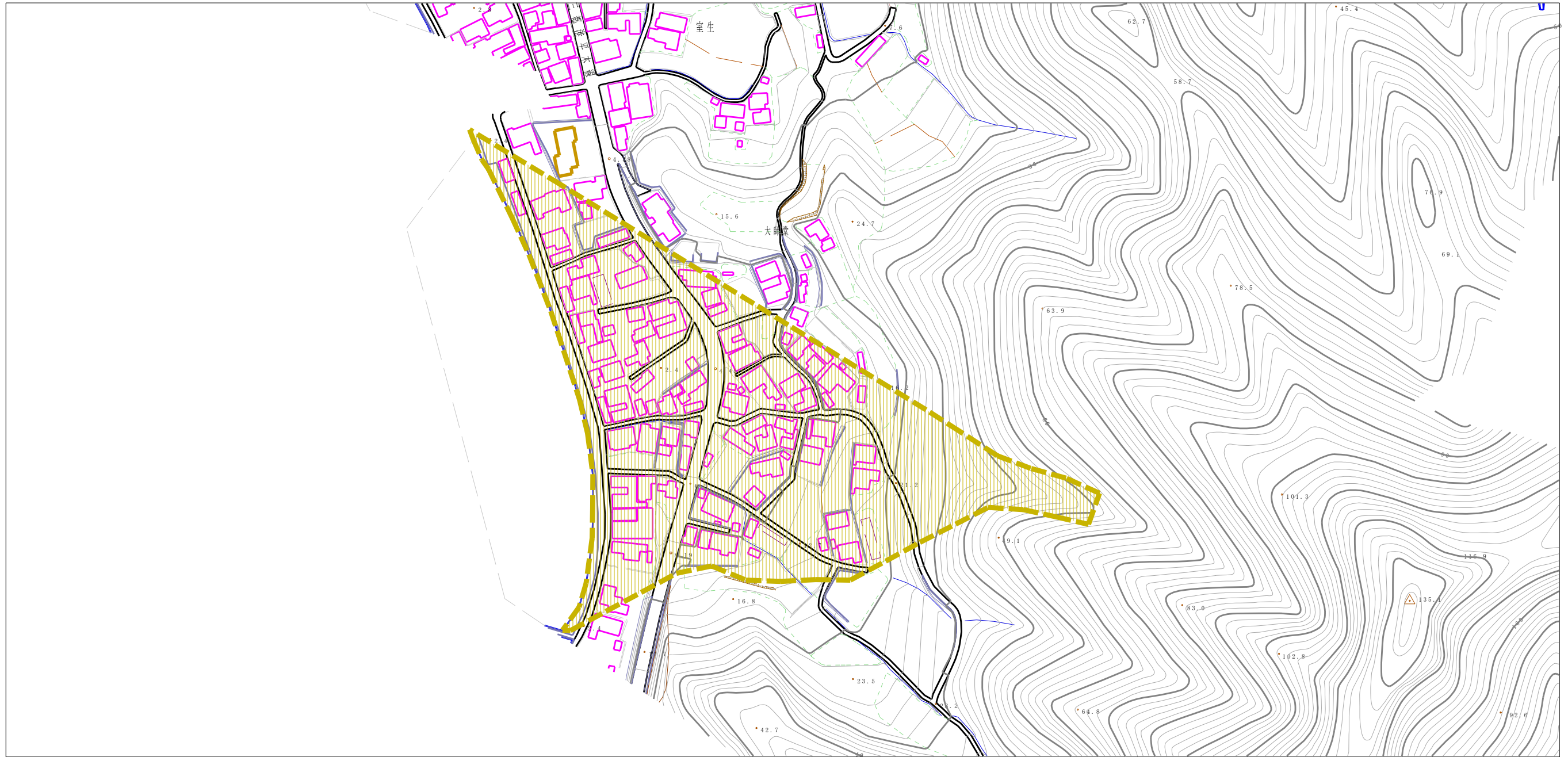


土砂災害警戒区域等の指定の公示に係る図書（その2）



0 1 × 100m

様式-2(土) 土砂災害警戒区域 区域図	土砂災害防止法施行令第2条の基準に該当する区域	 N 縮尺 1:2,500	自然現象の種類 土石流	渓流番号 16-52- I
			告示番号 香川県告示第497号	渓流名 麓川
			告示年月日 平成19年10月30日	所在地 小豆郡小豆島町室生