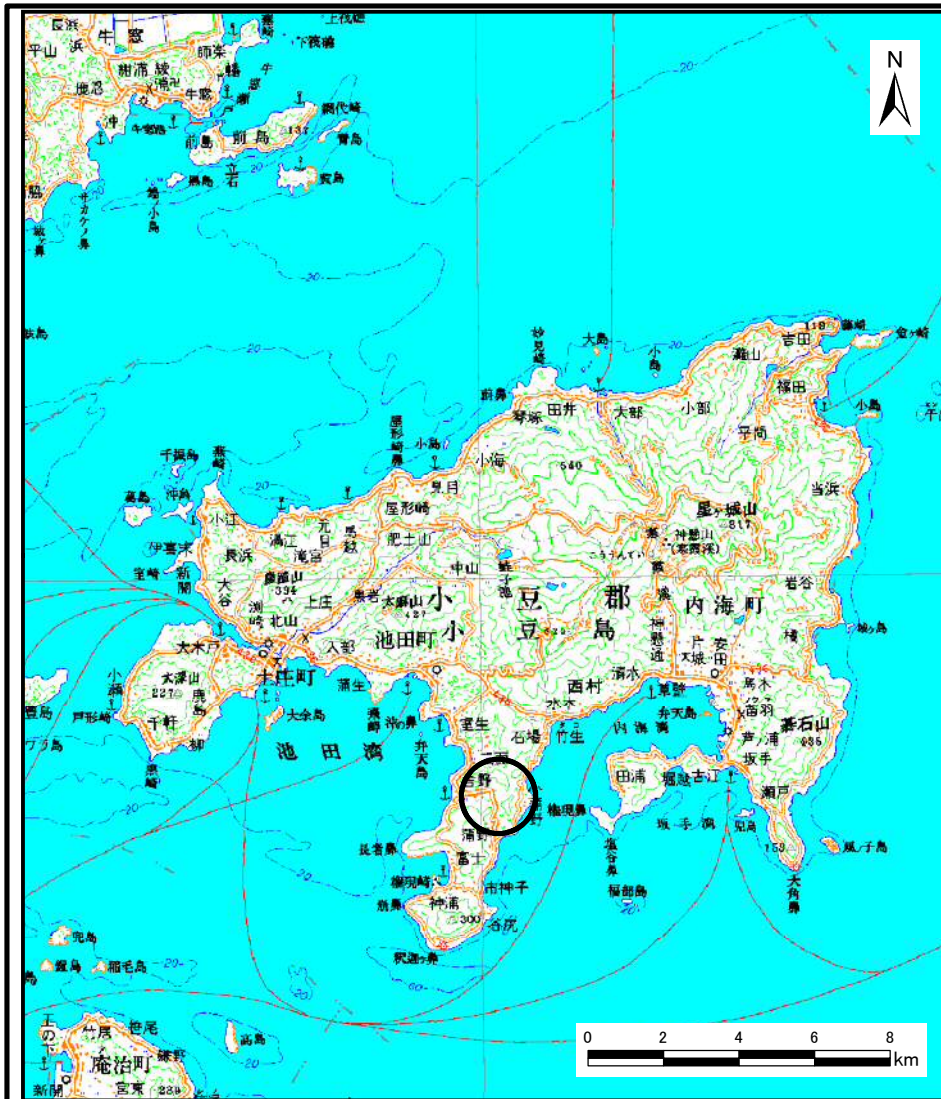
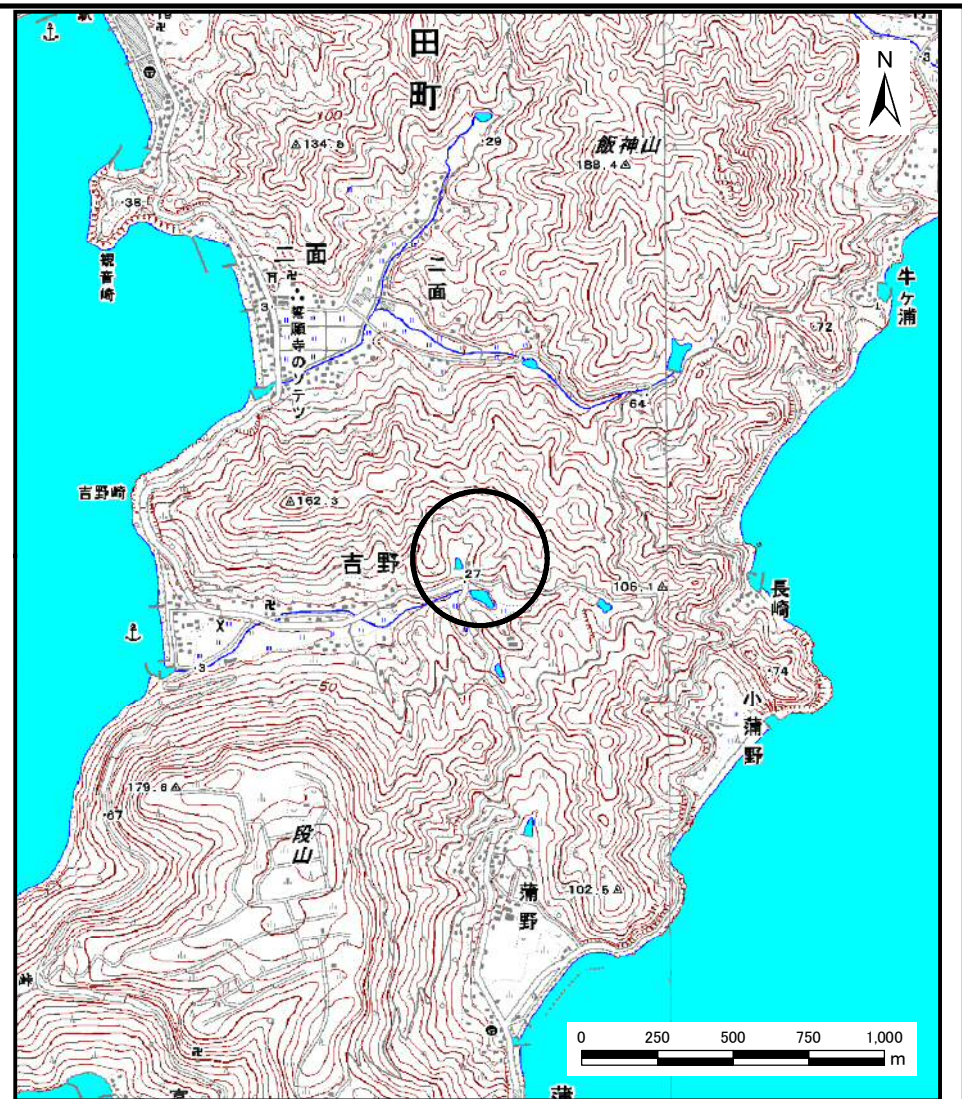


土砂災害警戒区域等の指定の公示に係る図書（その1）



(1/200,000)

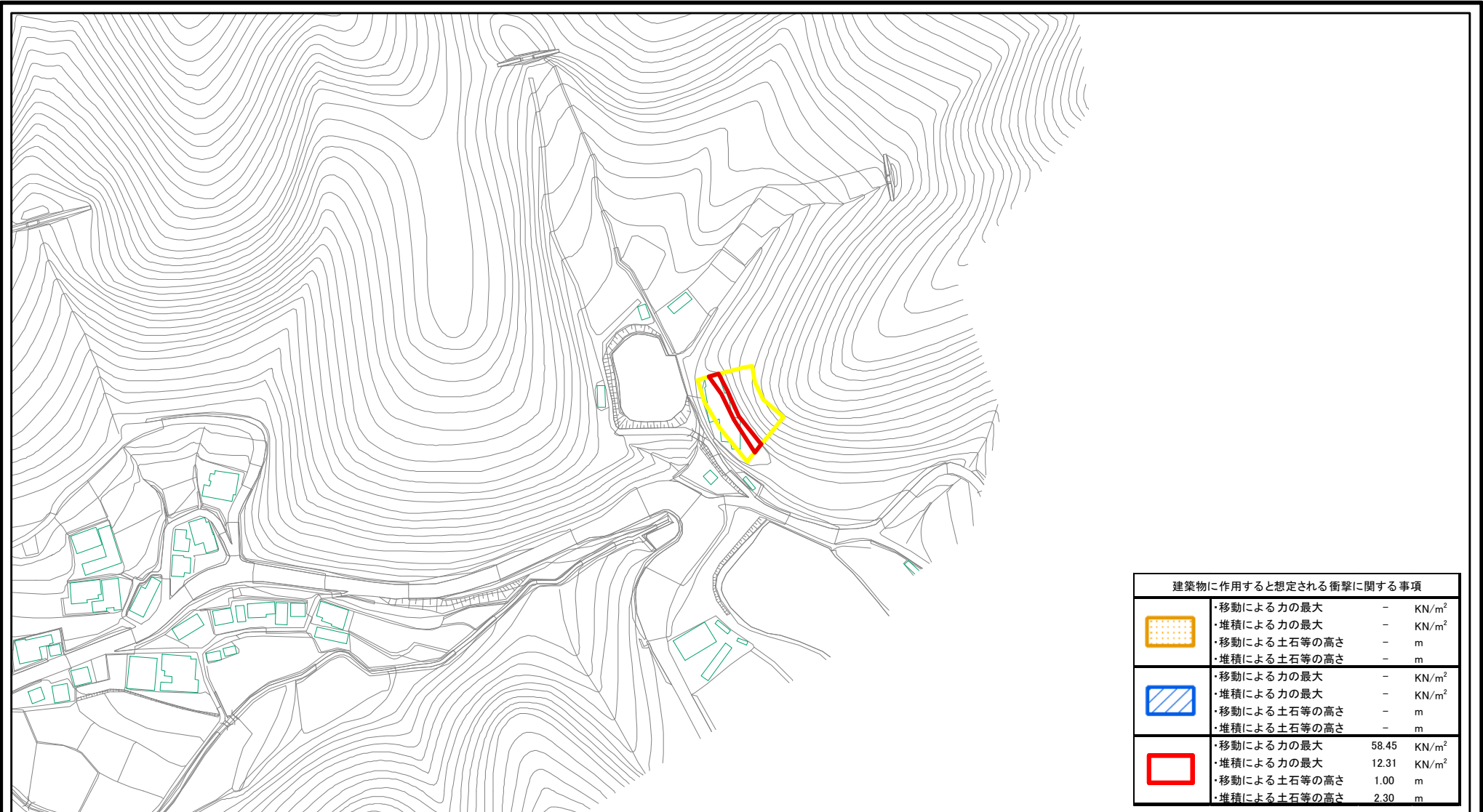


(1/25,000)

様式-1 (急)
土砂災害警戒区域・土砂災害特別警戒区域位置図

自然現象の種類	急傾斜地の崩壊
箇所番号	II-1819
箇所名	奥条(2)
所在地	小豆郡小豆島町吉野

土砂災害警戒区域等の指定の公示に係る図書(その2)



建築物に作用すると想定される衝撃に関する事項		
	・移動による力の最大	- KN/m ²
	・堆積による力の最大	- KN/m ²
	・移動による土石等の高さ	- m
	・堆積による土石等の高さ	- m
	・移動による力の最大	58.45 KN/m ²
	・堆積による力の最大	12.31 KN/m ²
	・移動による土石等の高さ	1.00 m
	・堆積による土石等の高さ	2.30 m

0 25 50 100
m

図中の数字は横断測線番号を示す

様式-2(急) 土砂災害警戒区域・土砂災害特別警戒区域 区域図	土砂災害防止法施行令第二条の基準に該当する区域		N	自然現象の種類	急傾斜地の崩壊	箇所番号	II-1819
	土砂災害防止法施行令第三条の基準に該当する区域			縮尺	告示番号	香川県告示第134号	箇所名
	それ以外の区域		1:2,500	告示年月日	平成26年3月24日	所在地	小豆郡小豆島町吉野