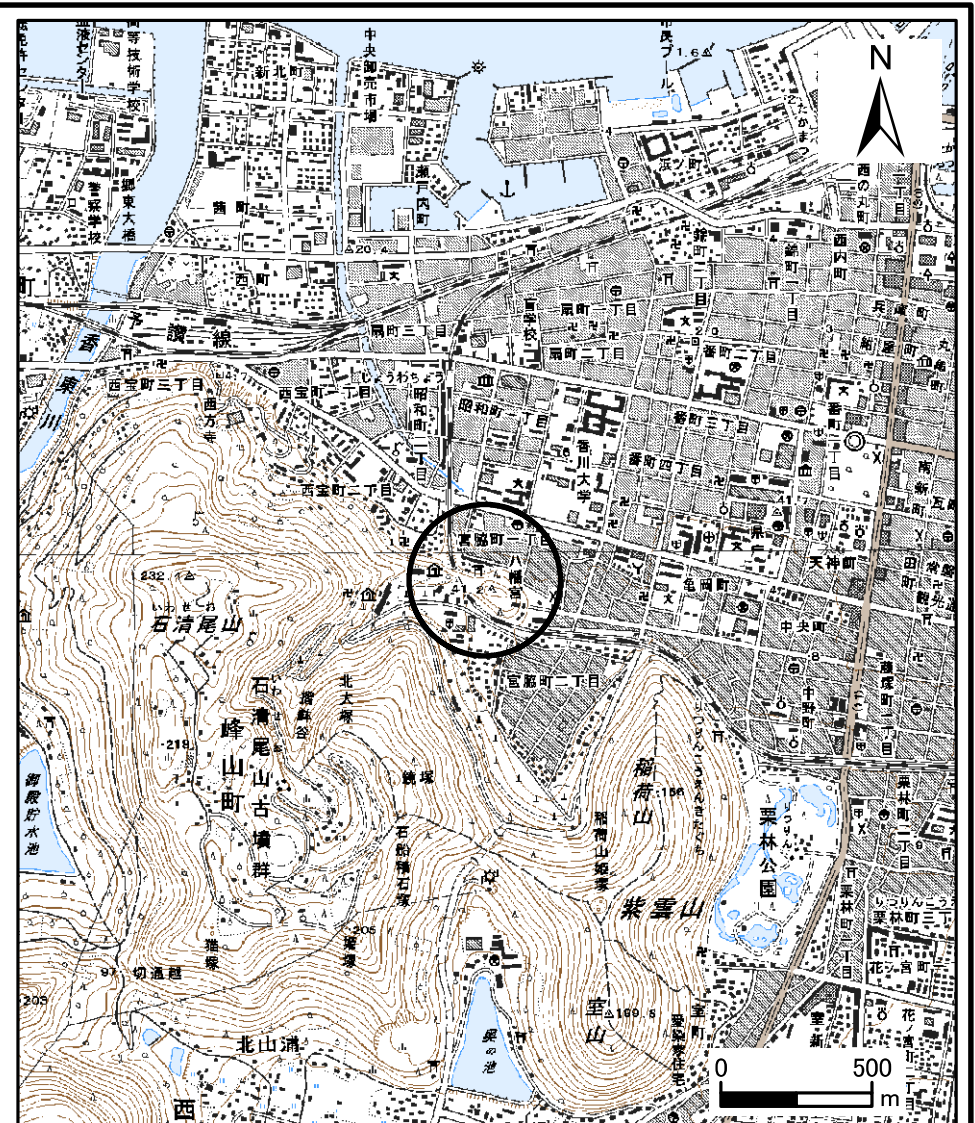


土砂災害警戒区域等の指定の公示に係る図書（その1）



1:200,000

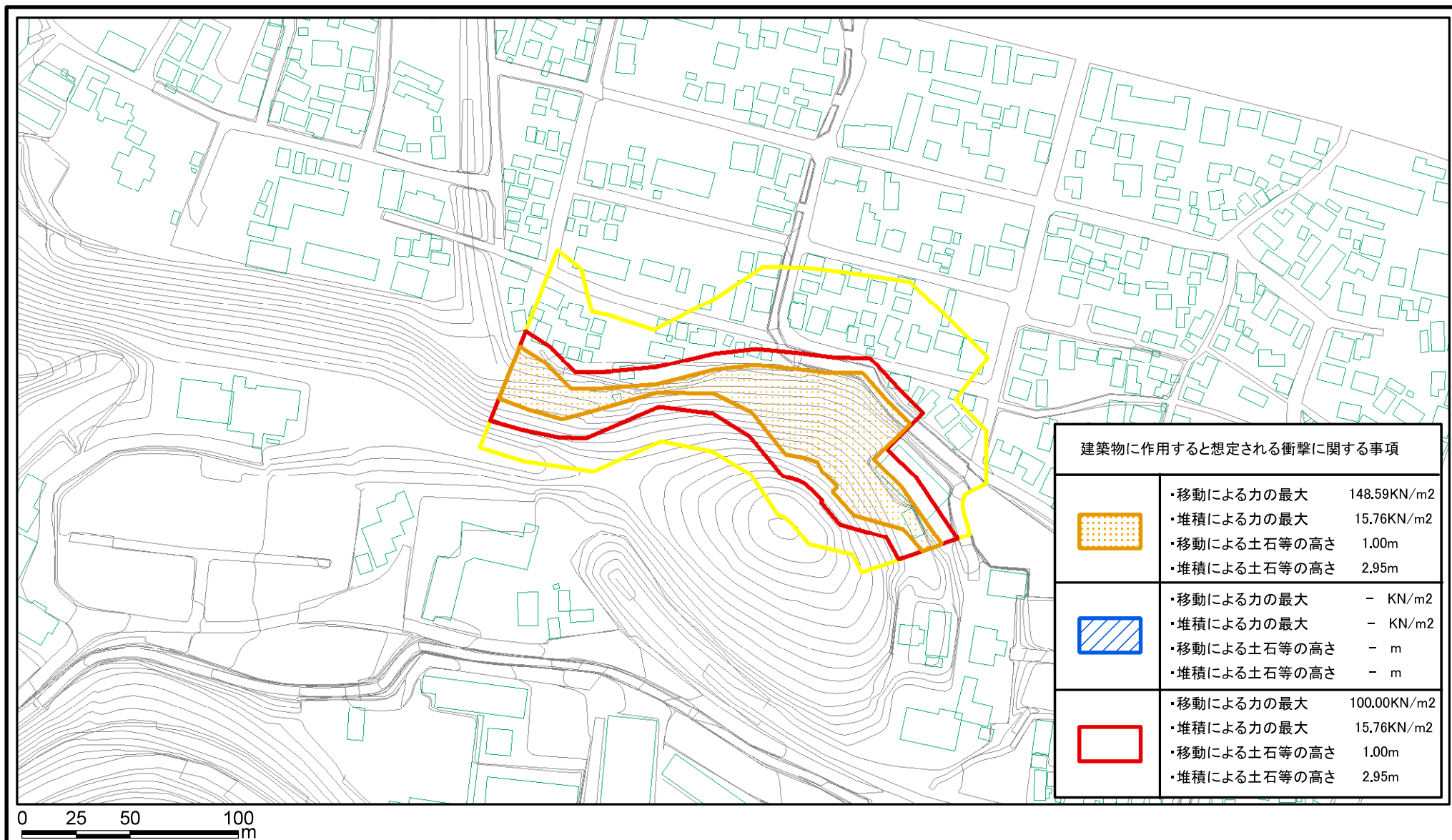





1:25,000

| | | |
|------------------------------------|---------|-----------|
| 様式-1(急) 土砂災害警戒区域・土砂災害特別警戒区域 位置図 | 自然現象の種類 | 急傾斜地の崩壊 |
| | 箇所番号 | I-55 |
| | 箇所名 | 宮脇町 |
| | 所在地 | 高松市宮脇町一丁目 |

この地図は、国土地理院長の承認を得て、同院発行の数値地図20000(地図画像)及び数値地図25000(地図画像)を複製したものである。(承認番号 平25情複、第898号)




土砂災害警戒区域等の指定の公示に係る図書(その2)



| 建築物に作用すると想定される衝撃に関する事項 | | |
|---|---|--|
|  | <ul style="list-style-type: none"> ・移動による力の最大 148.59KN/m² ・堆積による力の最大 15.76KN/m² ・移動による土石等の高さ 1.00m ・堆積による土石等の高さ 2.95m | |
|  | <ul style="list-style-type: none"> ・移動による力の最大 - KN/m² ・堆積による力の最大 - KN/m² ・移動による土石等の高さ - m ・堆積による土石等の高さ - m | |
|  | <ul style="list-style-type: none"> ・移動による力の最大 100.00KN/m² ・堆積による力の最大 15.76KN/m² ・移動による土石等の高さ 1.00m ・堆積による土石等の高さ 2.95m | |

様式-2(急)

土砂災害警戒区域・土砂災害特別警戒区域
区域図

| | |
|-------------------------|---|
| 土砂災害防止法施行令第二条の基準に該当する区域 |  |
| 土砂災害防止法施行令第三条の基準に該当する区域 |  |
| それ以外の区域 |  |

縮尺 1:2,500

縮尺

縮尺

| | | | |
|---------|------------|------|-----------|
| 自然現象の種類 | 急傾斜地の崩壊 | 箇所番号 | I-55 |
| 告示番号 | 香川県告示第26号 | 箇所名 | 宮脇町 |
| 告示年月日 | 平成27年1月30日 | 所在地 | 高松市宮脇町一丁目 |