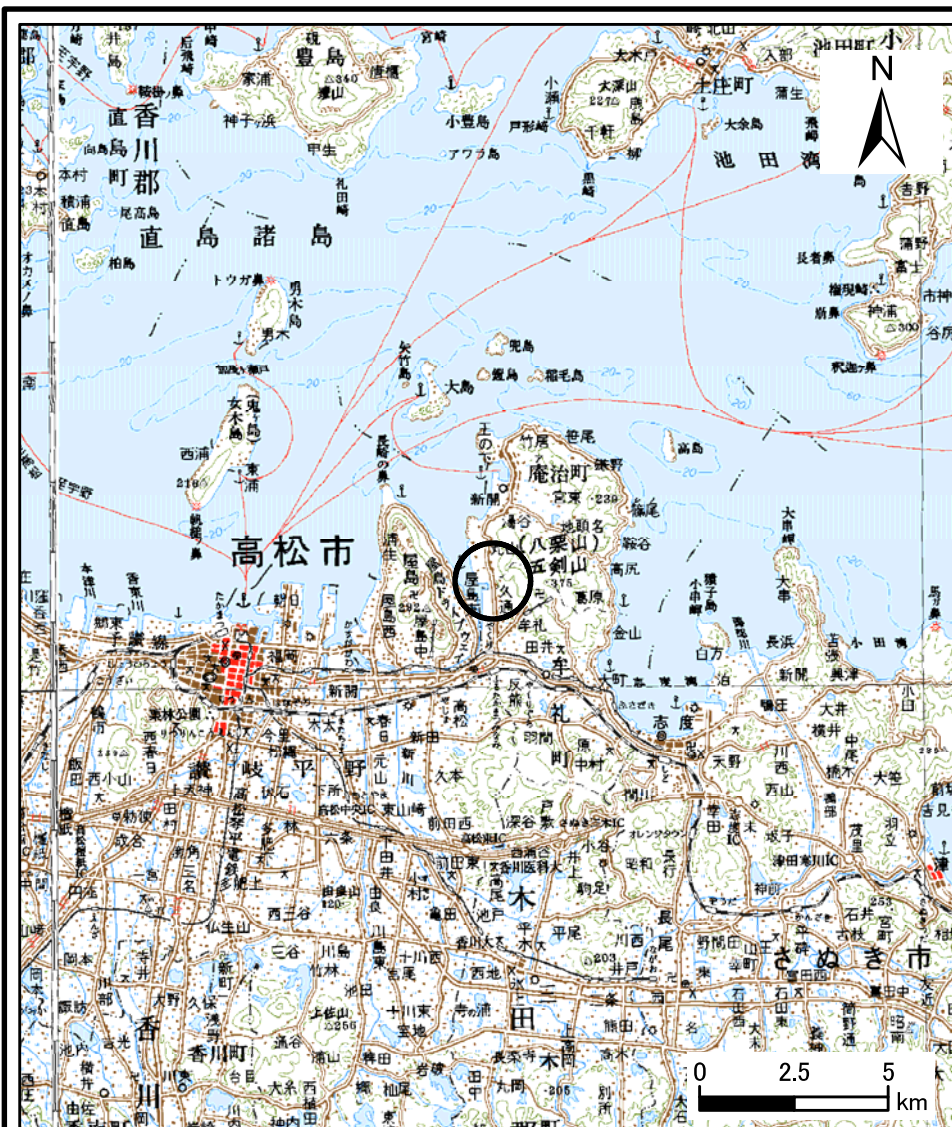


# 土砂災害警戒区域等の指定の公示に係る図書（その1）



1:200,000



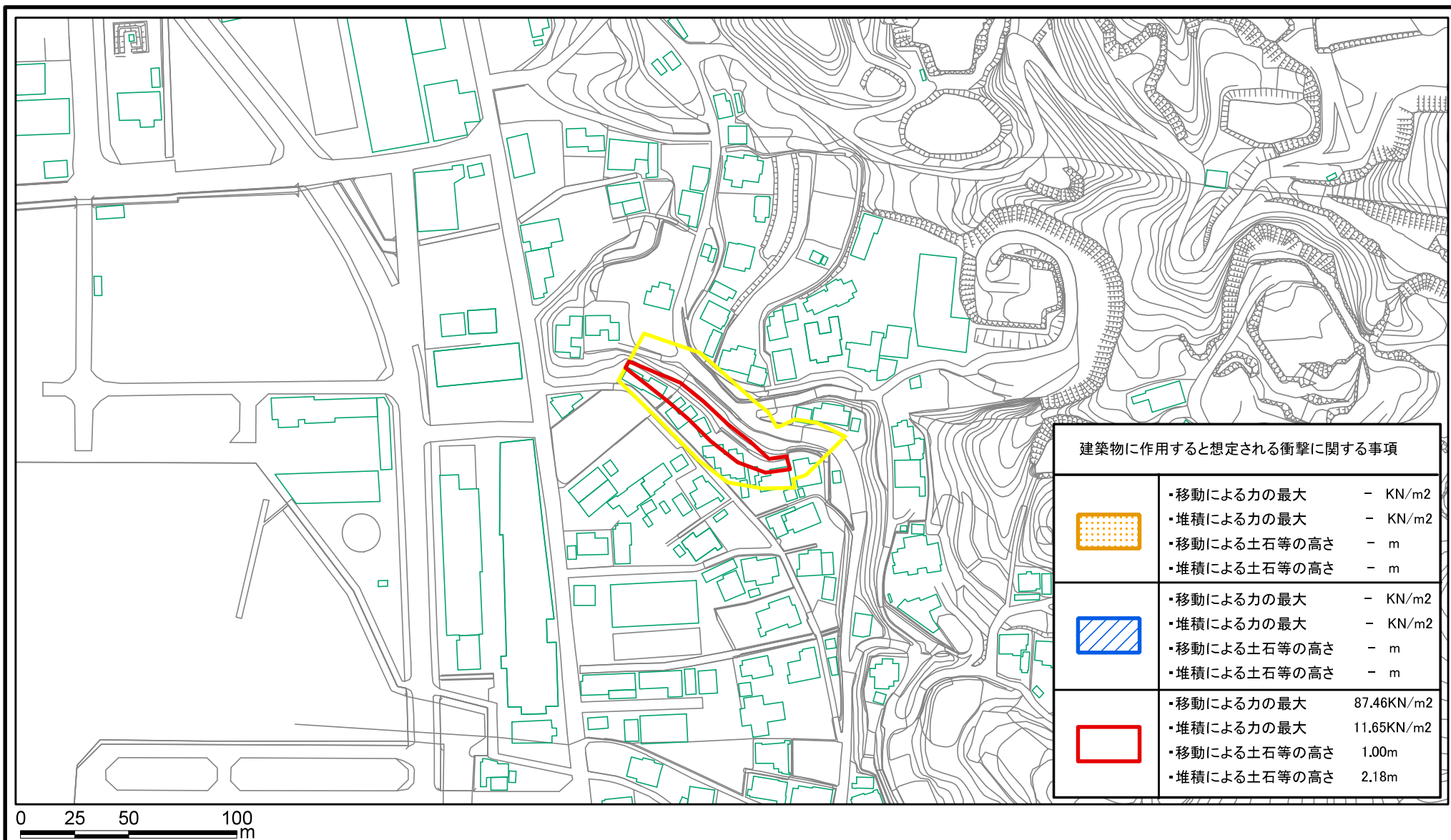
1:25,000




|                        |         |          |
|------------------------|---------|----------|
| 様式-1(急)<br>土砂災害警戒区域位置図 | 自然現象の種類 | 急傾斜地の崩壊  |
|                        | 箇所番号    | I-0104   |
|                        | 箇所名     | 久通_1     |
|                        | 所在地     | 高松市庵治町丸山 |

この地図は、国土地理院長の承認を得て、同院発行の数値地図20000(地図画像)、数値地図25000(地図画像)を複製したものである。(承認番号 平23情複、第753号)






# 土砂災害警戒区域等の指定の公示に係る図書(その2)



| 建築物に作用すると想定される衝撃に関する事項  |  |
|---|--|
|    | <ul style="list-style-type: none"> <li>・移動による力の最大 - KN/m<sup>2</sup></li> <li>・堆積による力の最大 - KN/m<sup>2</sup></li> <li>・移動による土石等の高さ - m</li> <li>・堆積による土石等の高さ - m</li> </ul>           |
|  | <ul style="list-style-type: none"> <li>・移動による力の最大 - KN/m<sup>2</sup></li> <li>・堆積による力の最大 - KN/m<sup>2</sup></li> <li>・移動による土石等の高さ - m</li> <li>・堆積による土石等の高さ - m</li> </ul>           |
|  | <ul style="list-style-type: none"> <li>・移動による力の最大 87.46KN/m<sup>2</sup></li> <li>・堆積による力の最大 11.65KN/m<sup>2</sup></li> <li>・移動による土石等の高さ 1.00m</li> <li>・堆積による土石等の高さ 2.18m</li> </ul> |

様式-2(急)

土砂災害警戒区域・土砂災害特別警戒区域  
区域図

|                         |   |
|-------------------------|---|
| 土砂災害防止法施行令第二条の基準に該当する区域 |  |
| 土砂災害防止法施行令第三条の基準に該当する区域 |  |
| それ以外の区域                 |  |

N  
縮尺  
1:2,500

|         |            |      |          |
|---------|------------|------|----------|
| 自然現象の種類 | 急傾斜地の崩壊    | 箇所番号 | I-0104   |
| 告示番号    | 香川県告示第89号  | 箇所名  | 久通_1     |
| 告示年月日   | 平成26年2月28日 | 所在地  | 高松市庵治町丸山 |