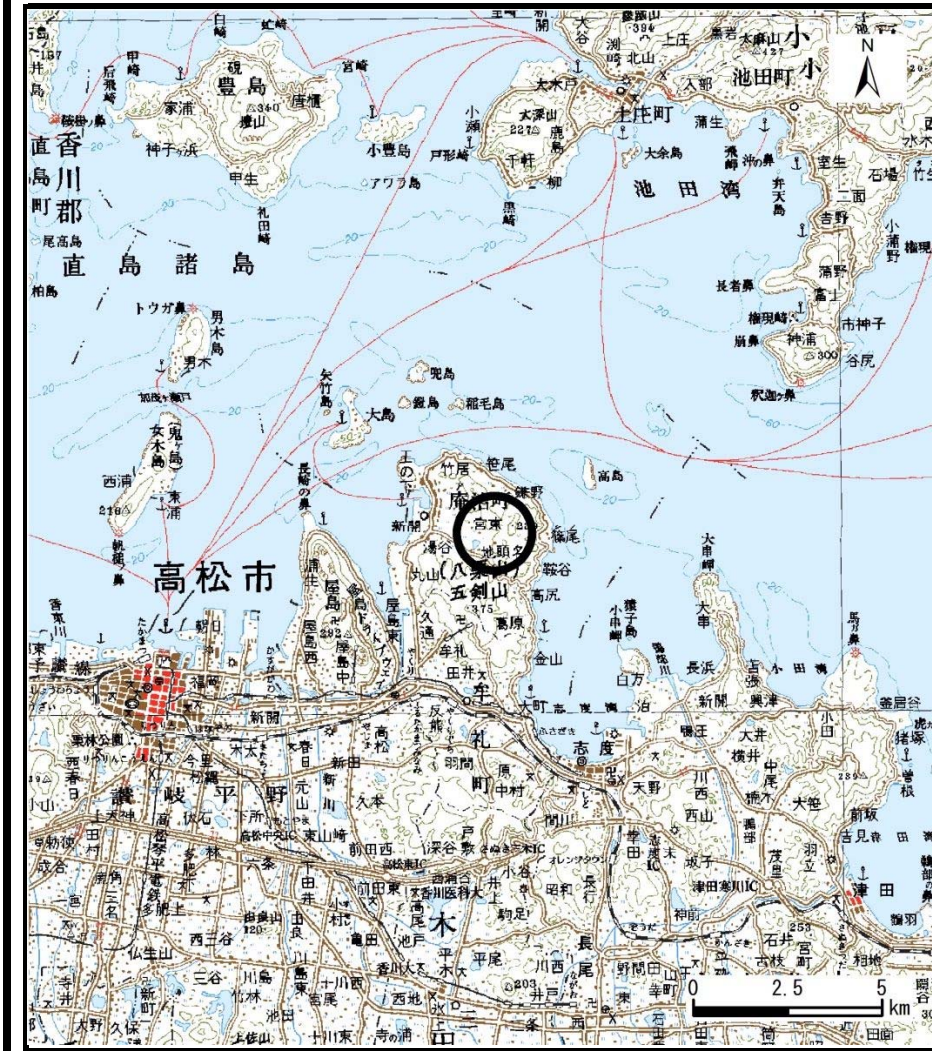
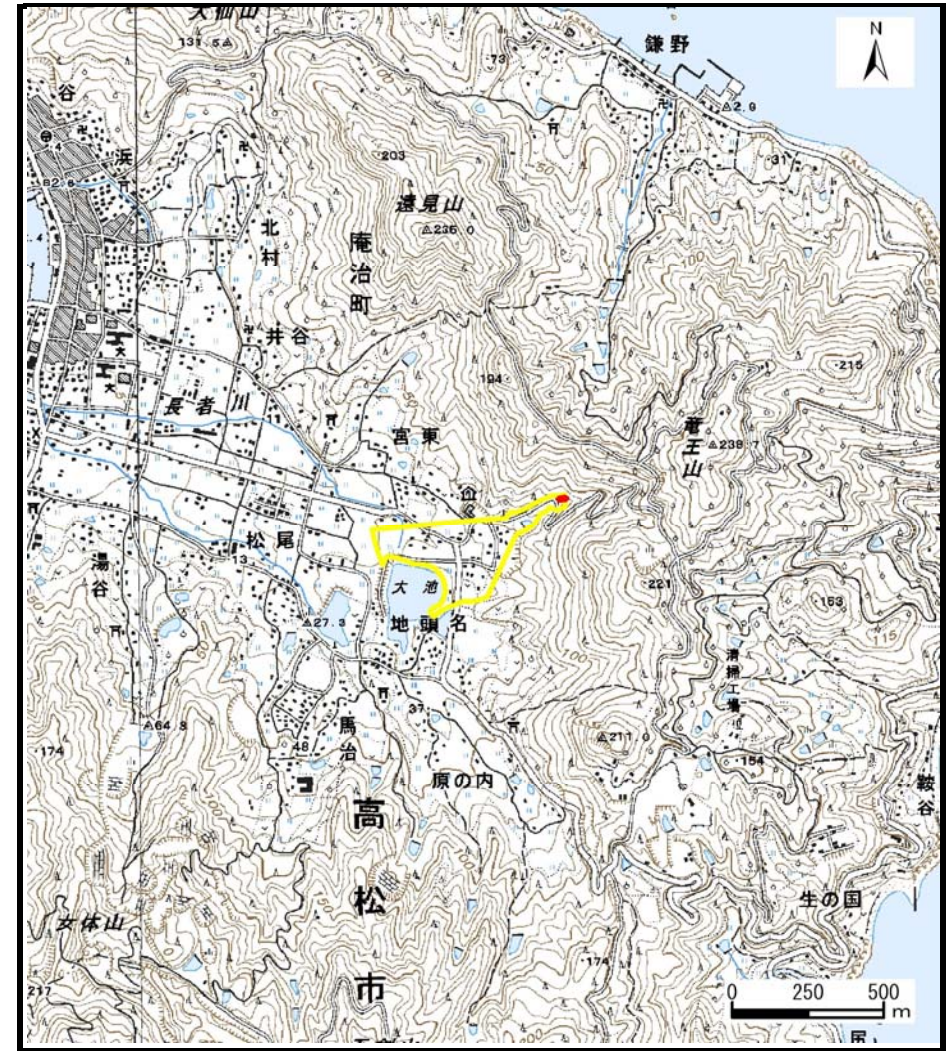


土砂災害警戒区域等の指定の公示に係る図書（その1）



(1/200,000)



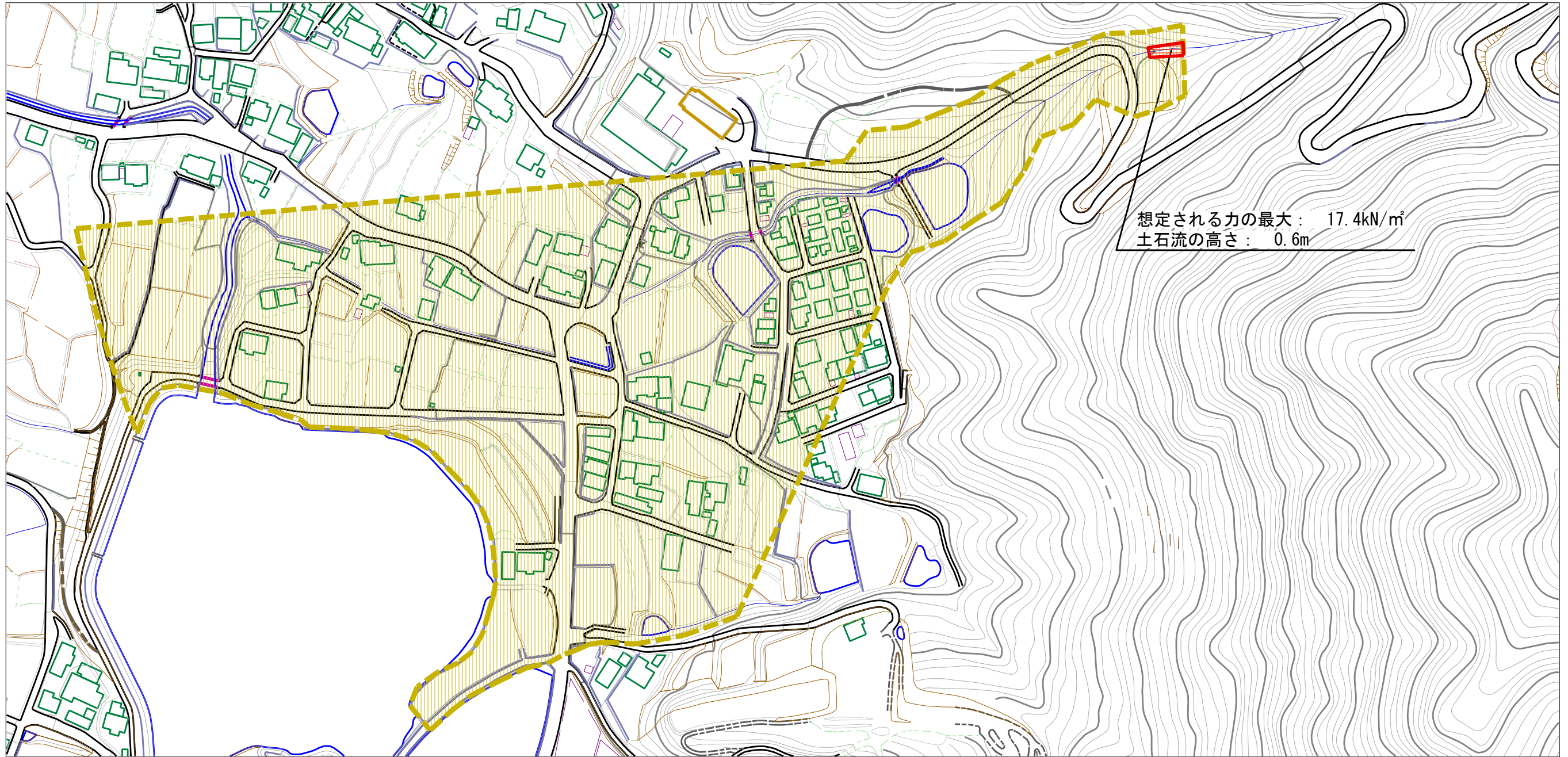
(1/25,000)

様式-1 (土)
土砂災害警戒区域・土砂災害特別警戒区域 位置図

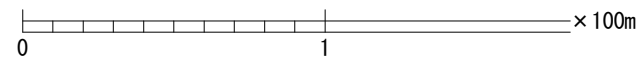
自然現象の種類	土石流
溪流番号	19-019- I
溪流名	宮東中川
所在地	高松市庵治町宮東

この地図は、国土地理院長の承認を得て、同院発行の数値地図200000（地図画像）、数値地図25000（地図画像）を複製したものである。（承認番号 平23情複、第753号）

土砂災害警戒区域等の指定の公示に係る図書（その2）



想定される力の最大： 17.4kN/m²
土石流の高さ： 0.6m



様式-2 (土)

土砂災害警戒区域・土砂災害特別警戒区域
区域図

土砂災害防止法施行令第2条の基準に該当する区域



土砂災害防止法施行令第3条の基準に該当する区域



それ以外の区域



縮尺
1:2,500

自然現象の種類	土石流	溪流番号	19-019- I
告示番号	香川県告示第89号	溪流名	宮東中川
告示年月日	平成26年2月28日	所在地	高松市庵治町宮東