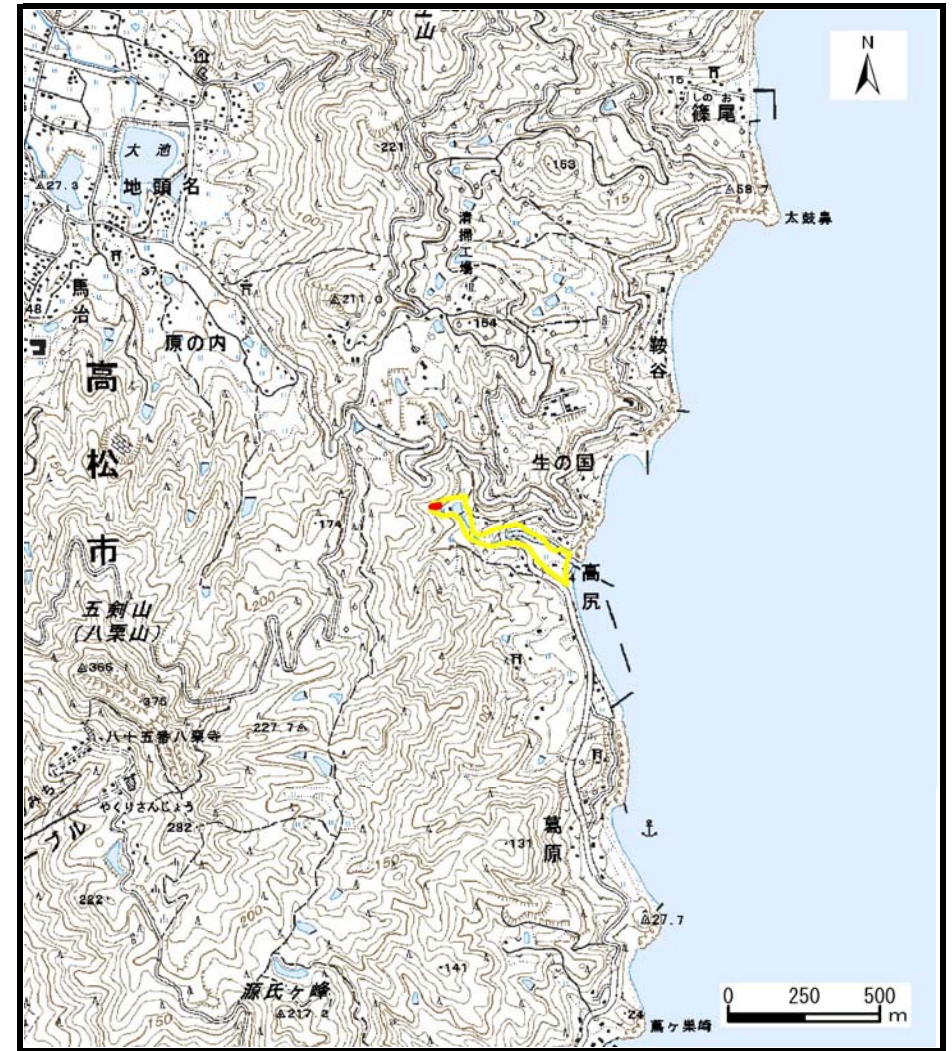


土砂災害警戒区域等の指定の公示に係る図書（その1）



(1/200,000)



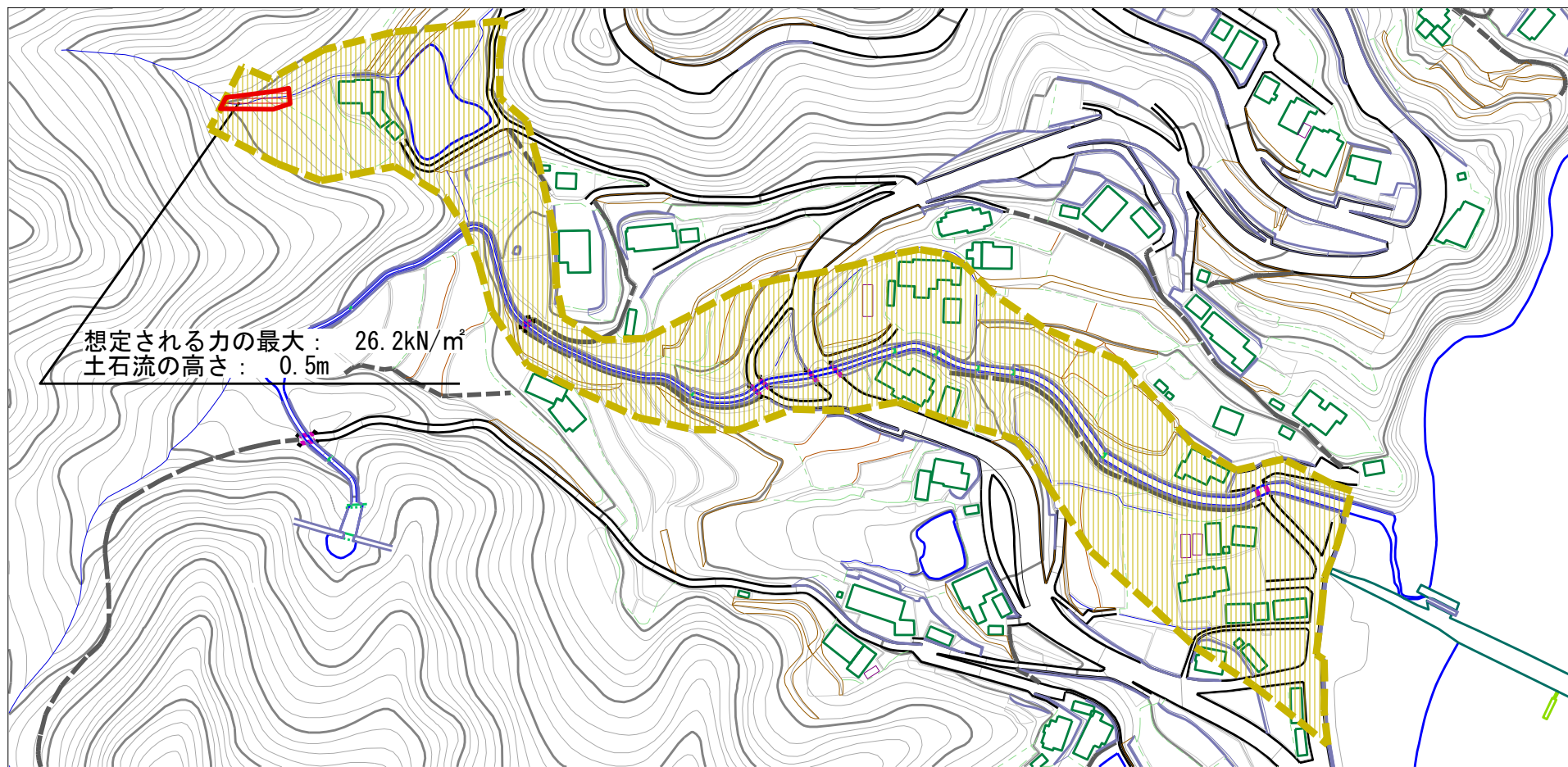
(1/25,000)

様式-1 (土)
土砂災害警戒区域・土砂災害特別警戒区域 位置図

自然現象の種類	土石流
溪流番号	19-024-I
溪流名	高尻南上川
所在地	高松市庵治町高尻

この地図は、国土地理院長の承認を得て、同院発行の数値地図200000（地図画像）、数値地図25000（地図画像）を複製したものである。（承認番号 平23情複、第753号）

土砂災害警戒区域等の指定の公示に係る図書（その2）



様式－2（土）

土砂災害警戒区域・土砂災害特別警戒区域図

土砂災害防止法施行令第二条の基準に該当する区域

土砂災害防止法施行令第三条の基準に該当する区域

土石流の高さが1mを超える場合、土石等の移動による力が50kN/m²を超える区域

土石流の高さが1mを超える場合、土石等の移動による力が50kN/m²以下の区域

それ以外の区域



縮尺
1:2,500

自然現象の種類

告示番号

告示年月日

土石流

香川県告示第89号

平成26年2月28日

溪流番号

溪流名

所在地

19-024- I

高尻南上川

高松市庵治町高尻