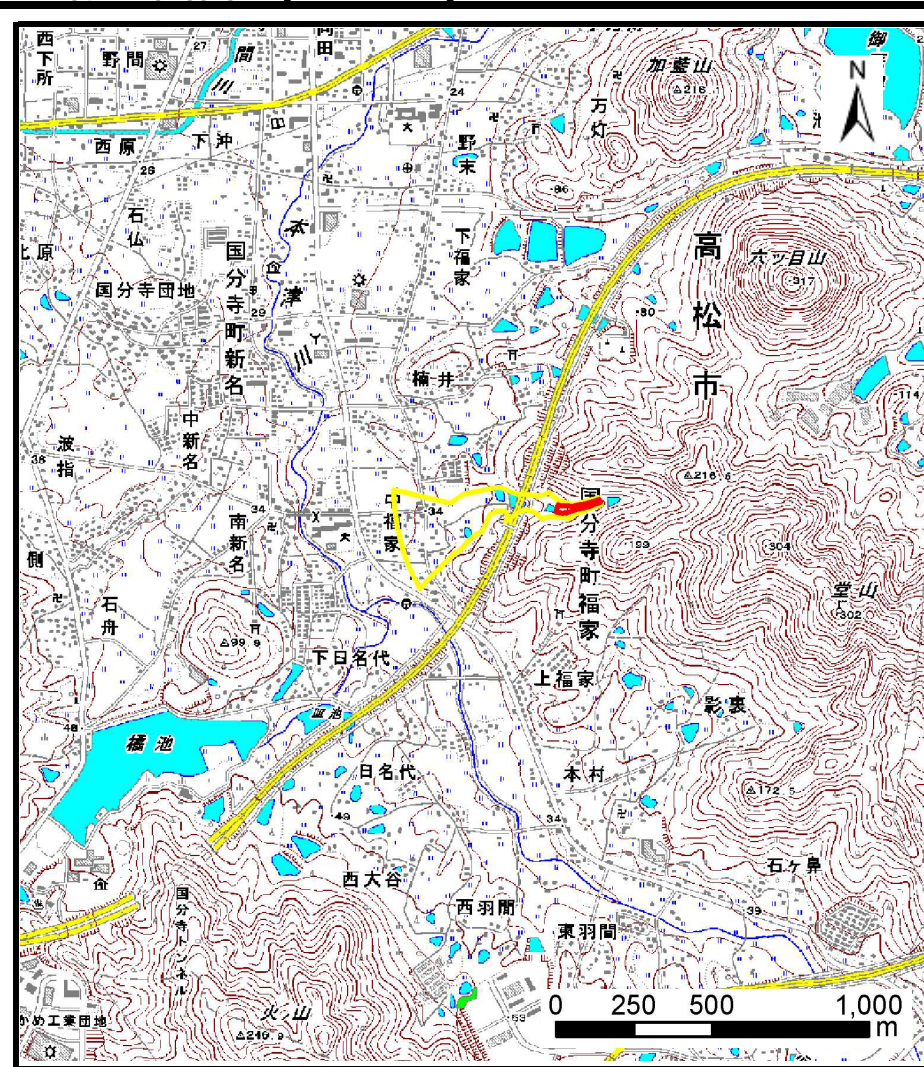


土砂災害警戒区域の指定の公示に係る図書（その1）



(1/200,000)



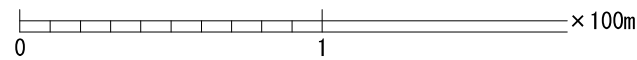
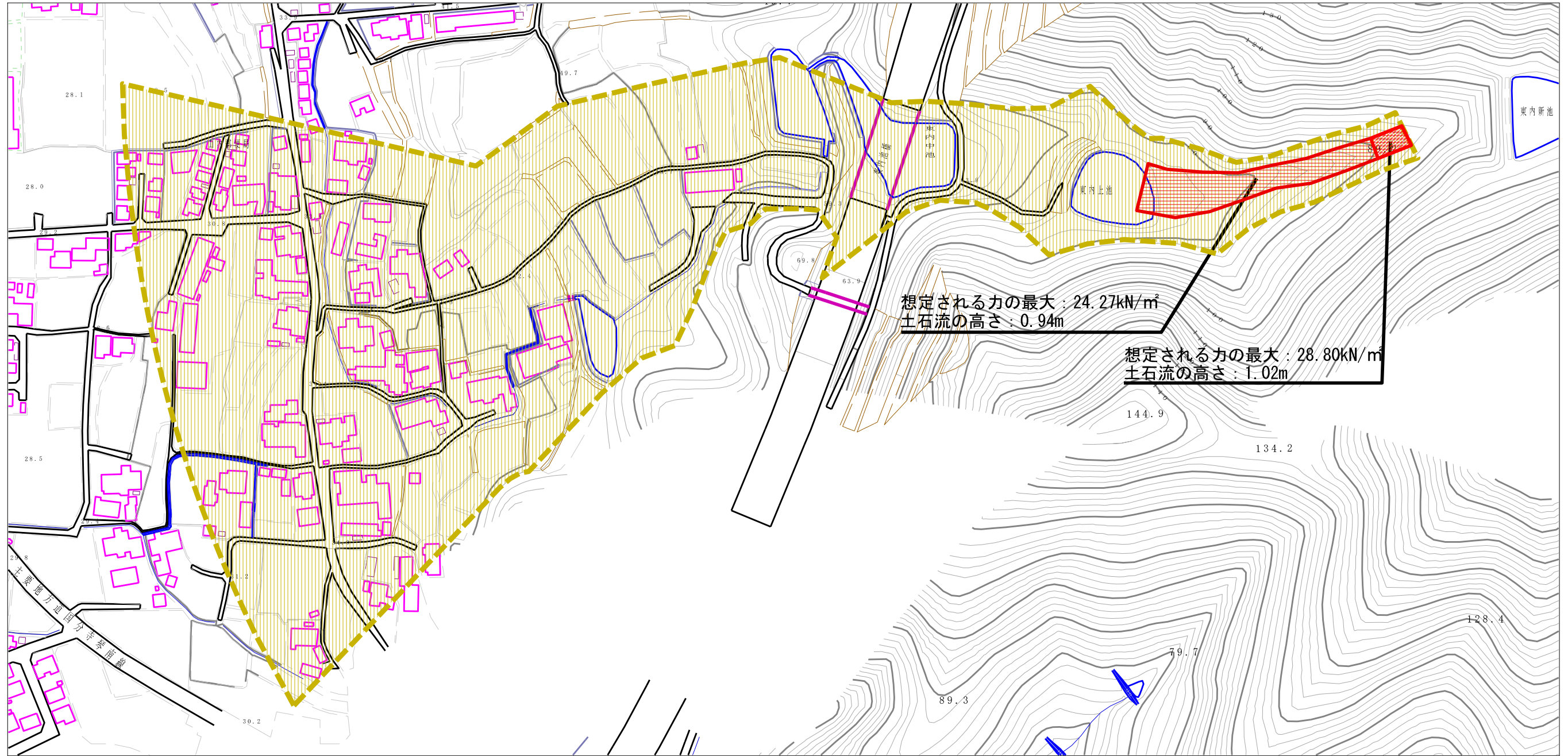
(1/25,000)

様式 - 1 (土)
土砂災害警戒区域・土砂災害特別警戒区域 位置図

自然現象の種類	土石流
溪流番号	26-001-Ⅱ
溪流名	中代北川
所在地	香川県高松市国分寺町福家

この地図は、国土地理院長の承認を得て、同院発行の数値地図20000（地図画像）及び数値地図25000（地図画像）を複製したものである。（承認番号 平23情複、第753号）

土砂災害警戒区域等の指定の公示に係る図書（その2）



様式-2 (土)

土砂災害警戒区域・土砂災害特別警戒区域
区域図

土砂災害防止法施行令第二条の基準に該当する区域



自然現象
の種類

土石流

溪流番号

26-001-II

土石流の高さが1mを超える場合、土石等の
移動による力が50kN/m²を超える区域



縮尺
1:2,500

告示番号

香川県告示第222号

溪流名

中代北川

土石流の高さが1mを超える場合、土石等の
移動による力が50kN/m²を超えない区域



告示年月日

平成25年4月16日

所在地

香川県高松市国分寺町福家

その他の区域

