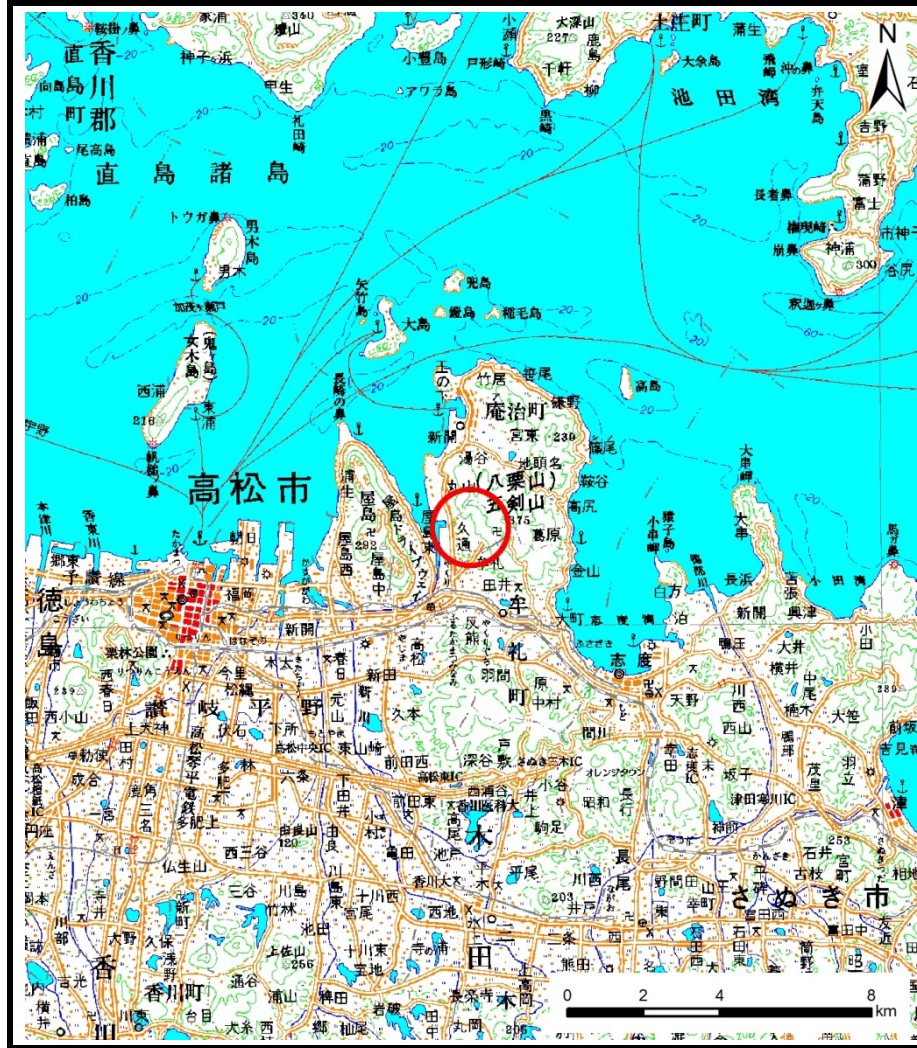
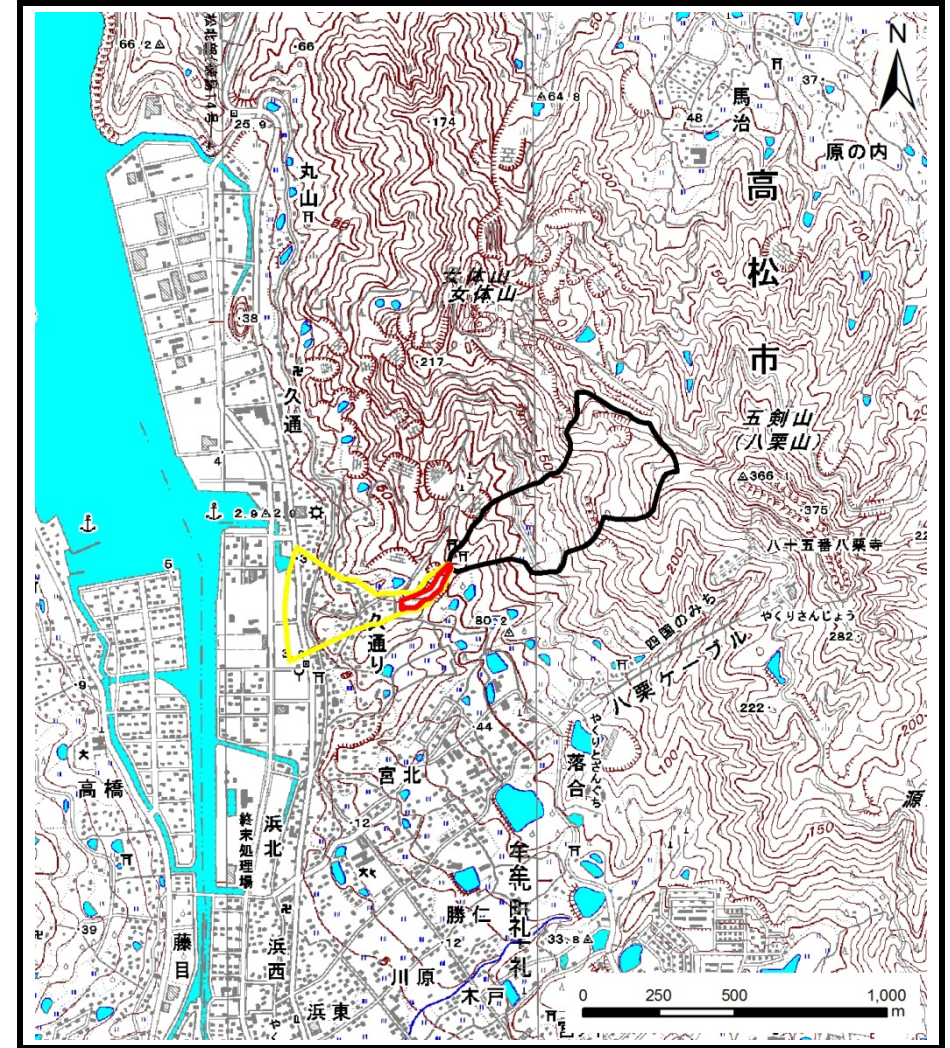


# 土砂災害警戒区域の指定の公示に係る図書（その1）



(1/200,000)



(1/25,000)

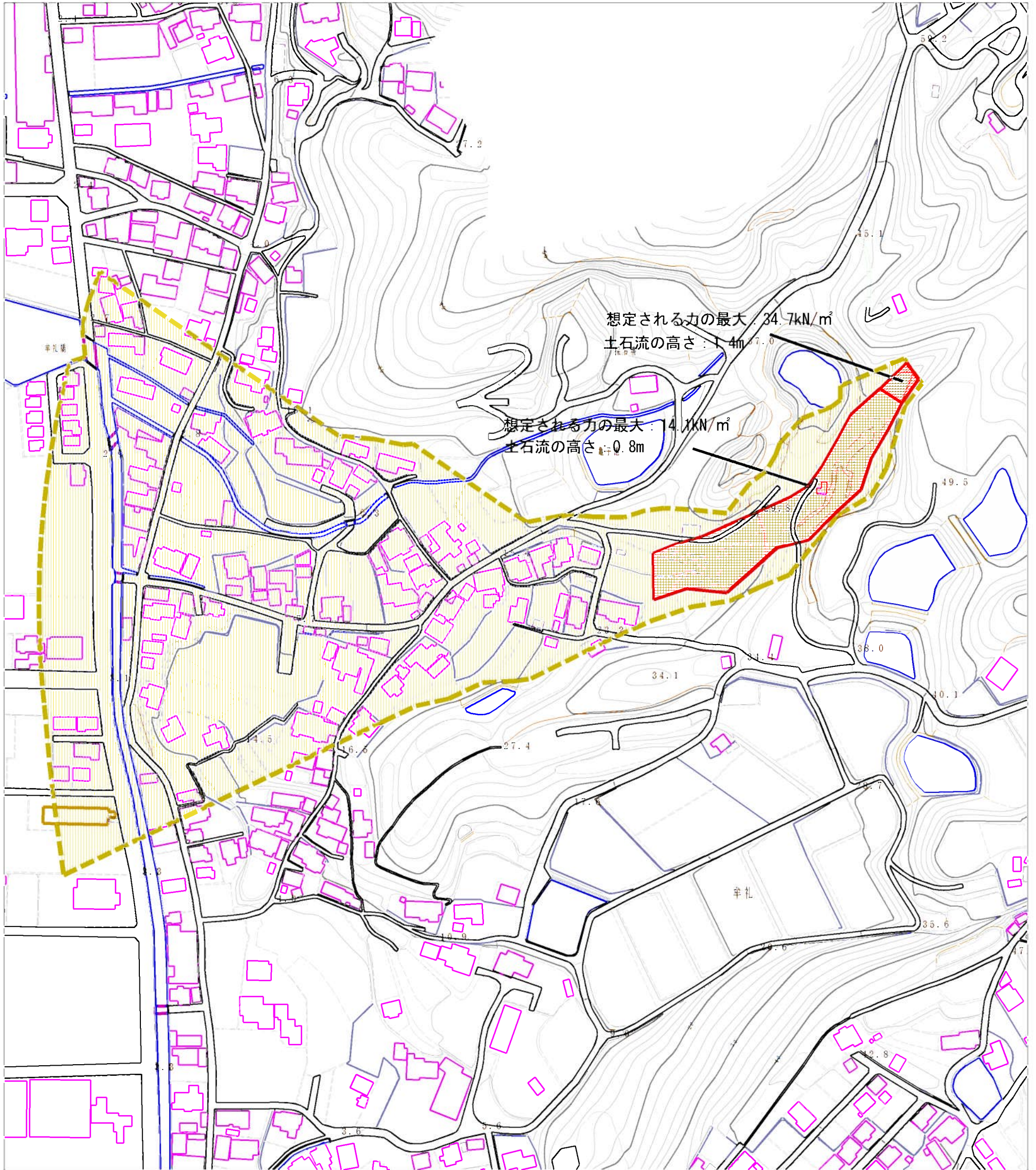
様式-1 (土)  
土砂災害警戒区域・土砂災害特別警戒区域 位置図

自然現象の種類	土石流
溪流番号	18-002- I
溪流名	久通南川
所在地	高松市牟礼町牟礼

この地図は、国土地理院長の承認を得て、同院発行の20万分の1・2万5千分の1の地形図を複製したものである。（承認番号 平23情復 第753号）



土砂災害警戒区域等の指定の公示に係る図書（その2）



0 1 × 100m

様式-2 (土)

土砂災害警戒区域・土砂災害特別警戒区域  
区域図

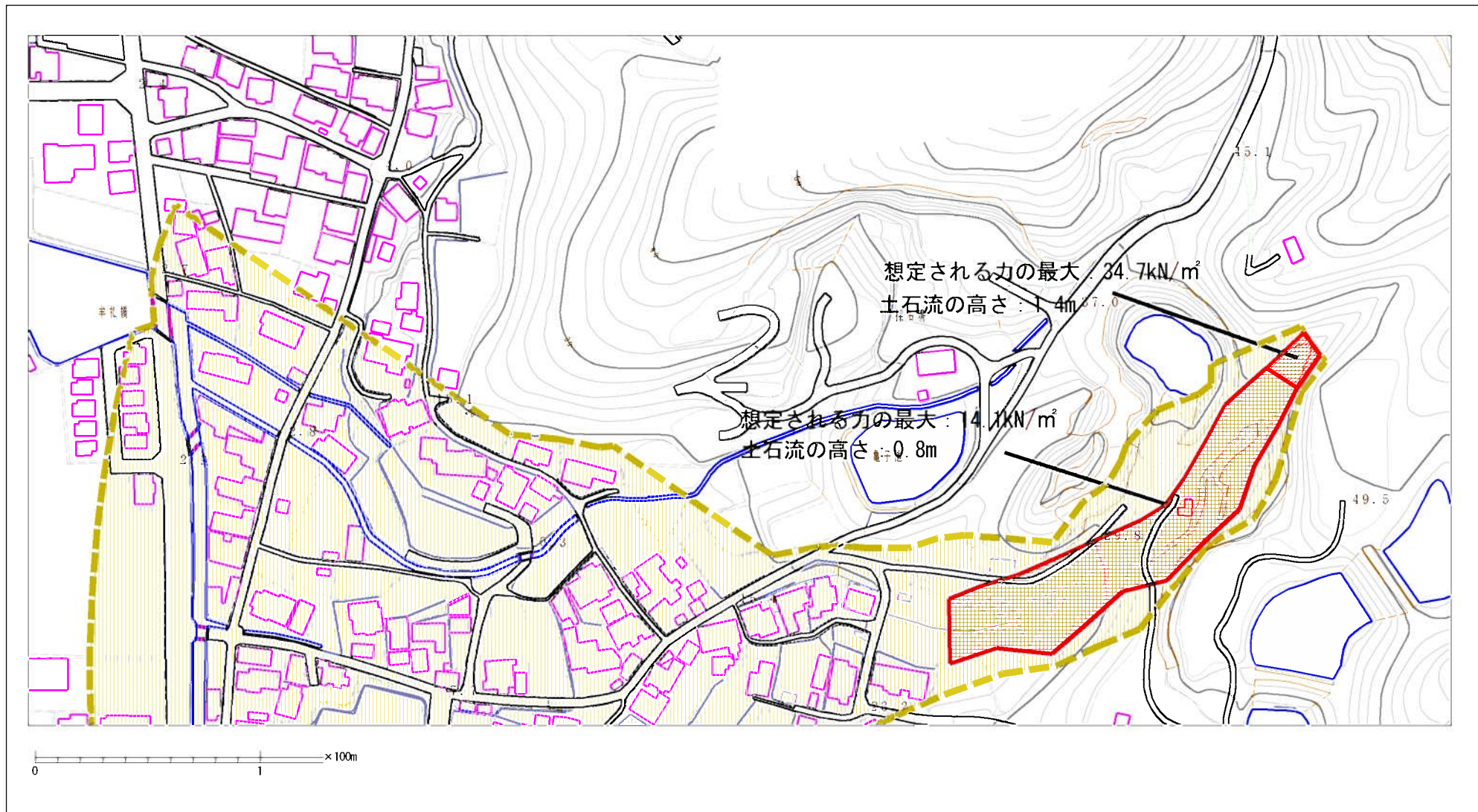
土砂災害防止法施行令第二条の基準に該当する区域	
土砂災害防止法施行令第三条の基準に該当する区域	
それ以外の区域	

N  
縮尺  
1:2,500

自然現象の種類	土石流	溪流番号	18-002-I
告示番号	香川県告示第26号	溪流名	久通南川
告示年月日	平成27年1月30日	所在地	高松市牟礼町牟礼



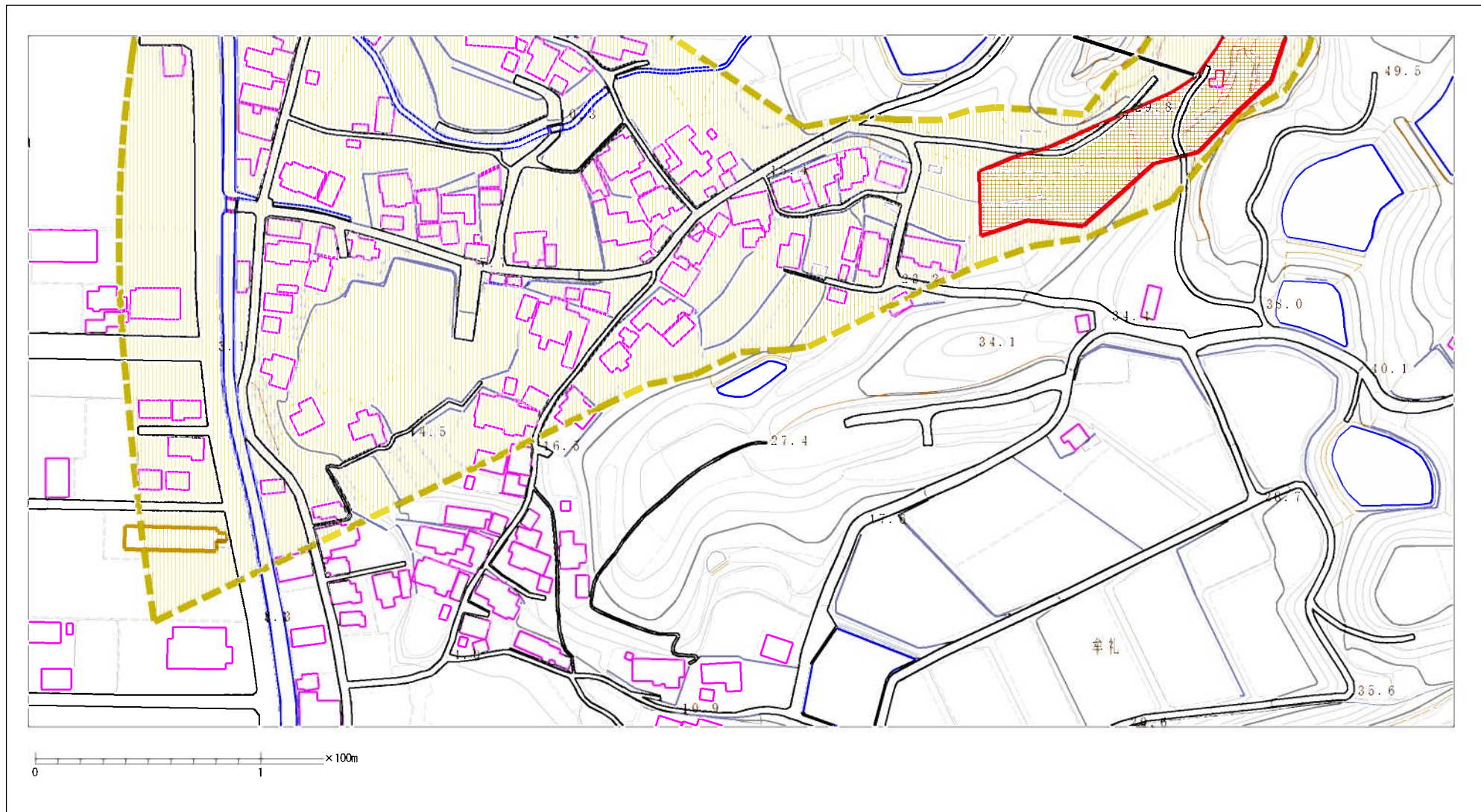
# 土砂災害警戒区域等の指定の公示に係る図書（その2）



様式-2 (土) 土砂災害警戒区域・土砂災害特別警戒区域 区域図	土砂災害防止法施行令第二条の基準に該当する区域		N  縮尺 1:2,500	自然現象の種類	土石流	溪流番号	18-002-I
	土砂災害防止法施行令第三条の基準に該当する区域			告示番号	香川県告示第26号	溪流名	久通南川
	それ以外の区域			告示年月日	平成27年1月30日	所在地	高松市牟礼町牟礼



# 土砂災害警戒区域等の指定の公示に係る図書（その2）



様式-2 (土) 土砂災害警戒区域・土砂災害特別警戒区域図	土砂災害防止法施行令第二条の基準に該当する区域		N 縮尺 1:2,500	自然現象の種類 土石流	溪流番号 18-002-I
	土砂災害防止法施行令第三条の基準に該当する区域			告示番号 香川県告示第26号	溪流名 久通南川
	土砂災害防止法施行令第三条の基準に該当する区域			告示年月日 平成27年1月30日	所在地 高松市牟礼町牟礼
	それ以外の区域				