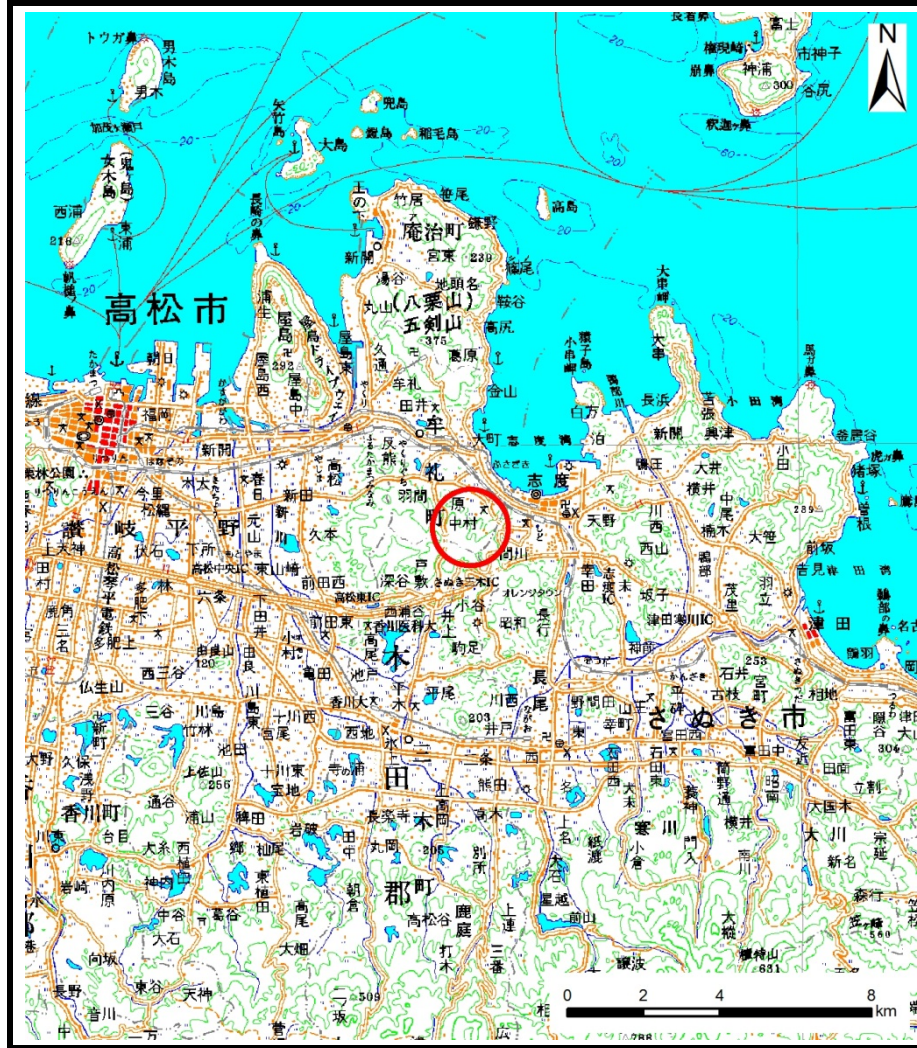
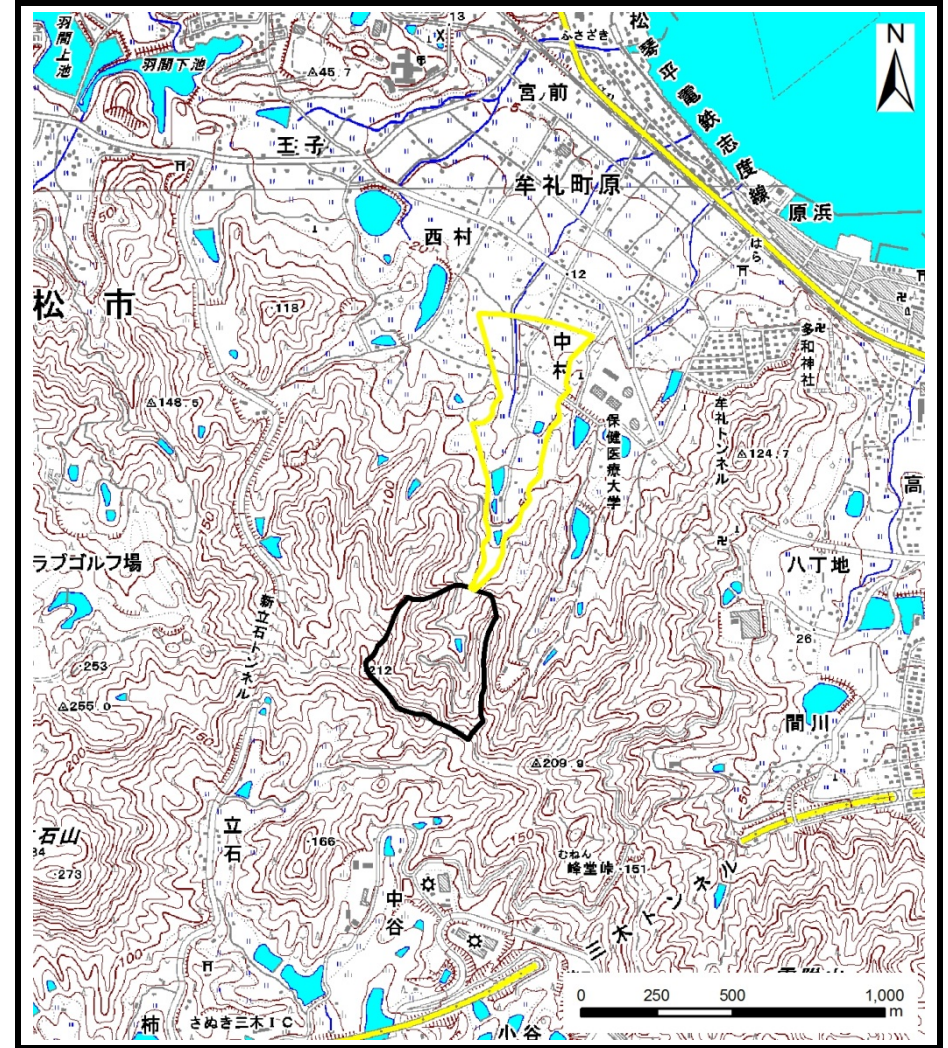


土砂災害警戒区域の指定の公示に係る図書（その1）



(1/200,000)



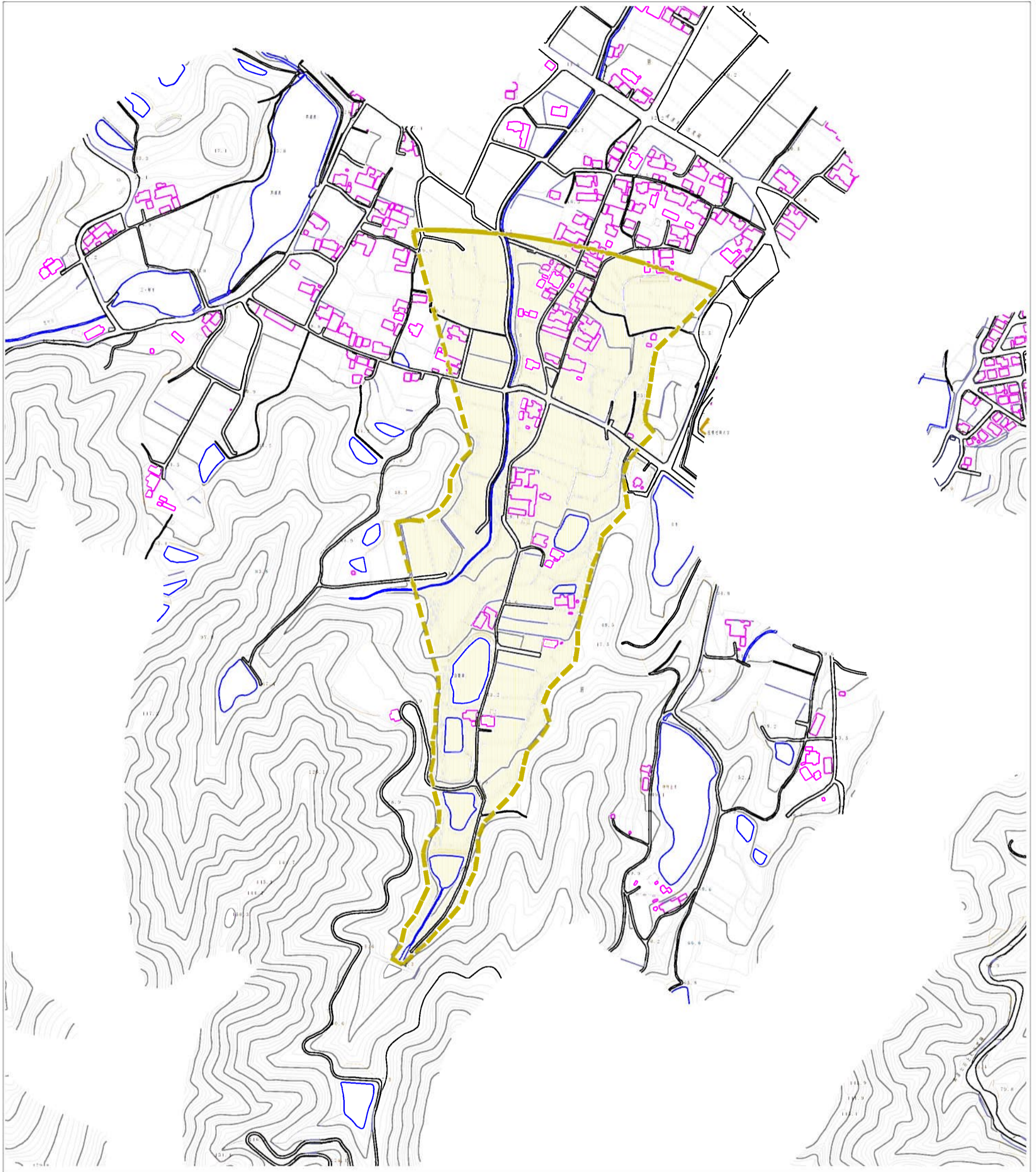
(1/25,000)

様式-1 (土)
土砂災害警戒区域・土砂災害特別警戒区域 位置図

自然現象の種類	土石流
溪流番号	18-012-I
溪流名	西中川
所在地	高松市牟礼町牟礼

この地図は、国土地理院長の承認を得て、同院発行の20万分の1・2万5千分の1の地形図を複製したものである。(承認番号 平23情復 第753号)

土砂災害警戒区域等の指定の公示に係る図書（その2）



0 1 2 × 100m

様式-2 (土)

土砂災害警戒区域・土砂災害特別警戒区域
区域図

土砂災害防止法施行令第二条の基準に該当する区域

土砂災害防止法施行令第三条の基準に該当する区域



縮尺
1:5,000

自然現象
の種類

告示番号

告示年月日

土石流

香川県告示第26号

平成27年1月30日

溪流番号

溪流名

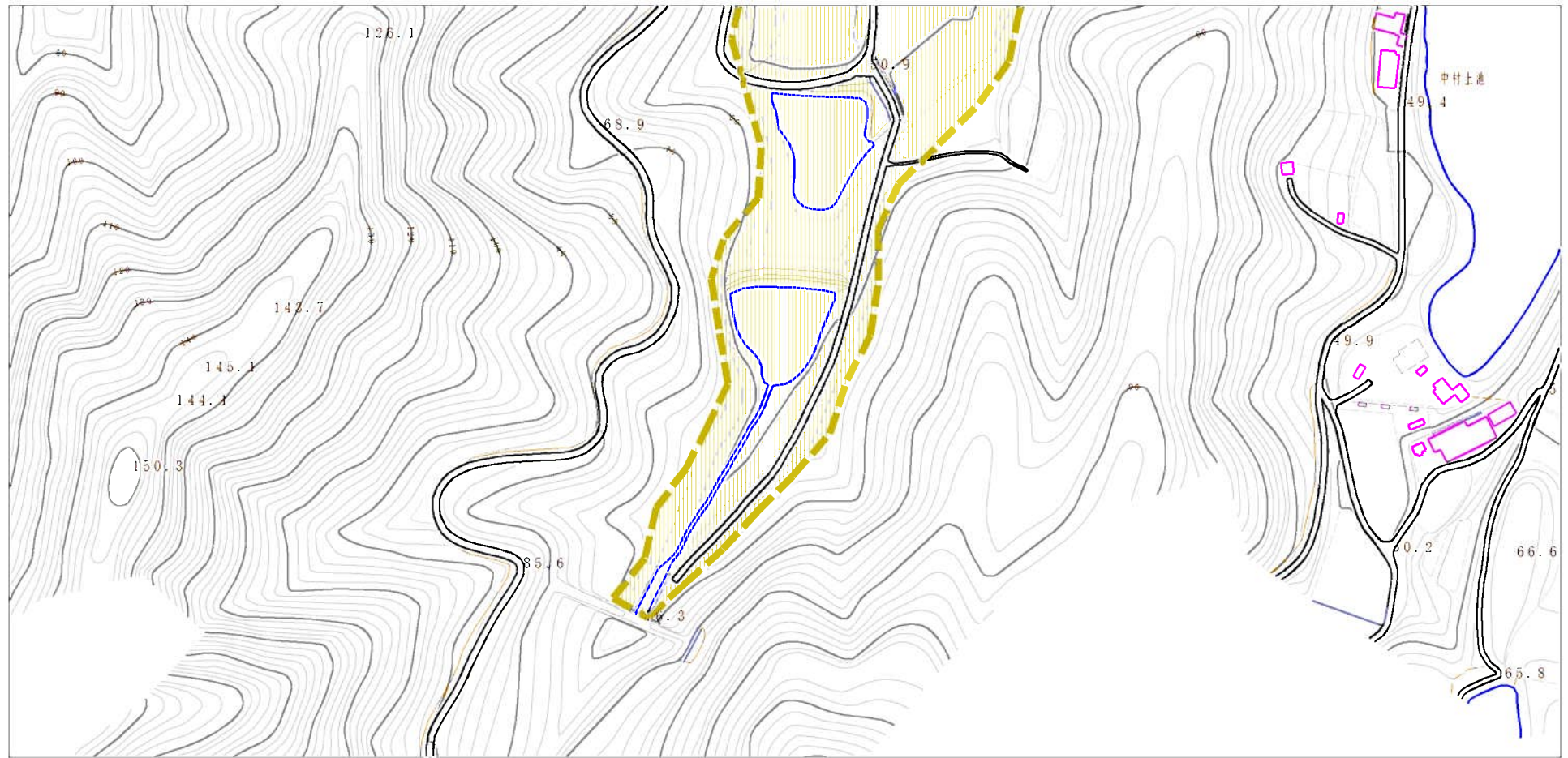
所在地

18-012-I

西中川

高松市牟礼町牟礼

土砂災害警戒区域等の指定の公示に係る図書（その2）



様式-2（土）

土砂災害警戒区域・土砂災害特別警戒区域
区域図

土砂災害防止法施行令第二条の基準に該当する区域



縮尺
1:2,500

自然現象
の種類

土石流

溪流番号

18-012- I

告示番号

香川県告示第26号

溪流名

西中川

告示年月日

平成27年1月30日

所在地

高松市牟礼町牟礼

土砂災害防止
法施行令第三
条の基準に該
当する区域

土石流の高さが1mを超える場合、土石等の
移動による力が50kN/mを超える区域



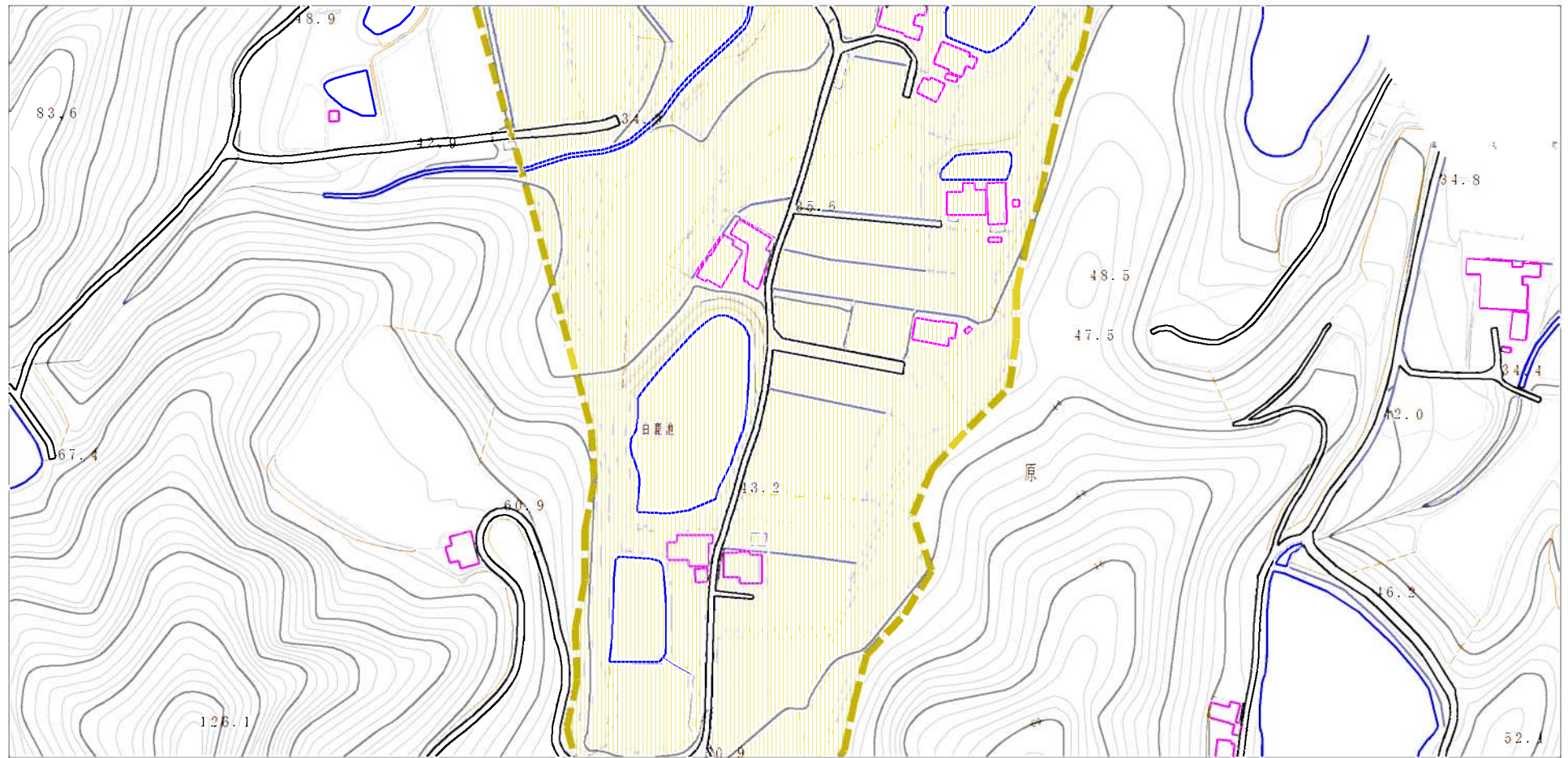
土石流の高さが1mを超える場合、土石等の
移動による力が50kN/m以下の区域



それ以外の区域



土砂災害警戒区域等の指定の公示に係る図書（その2）



様式-2 (土)

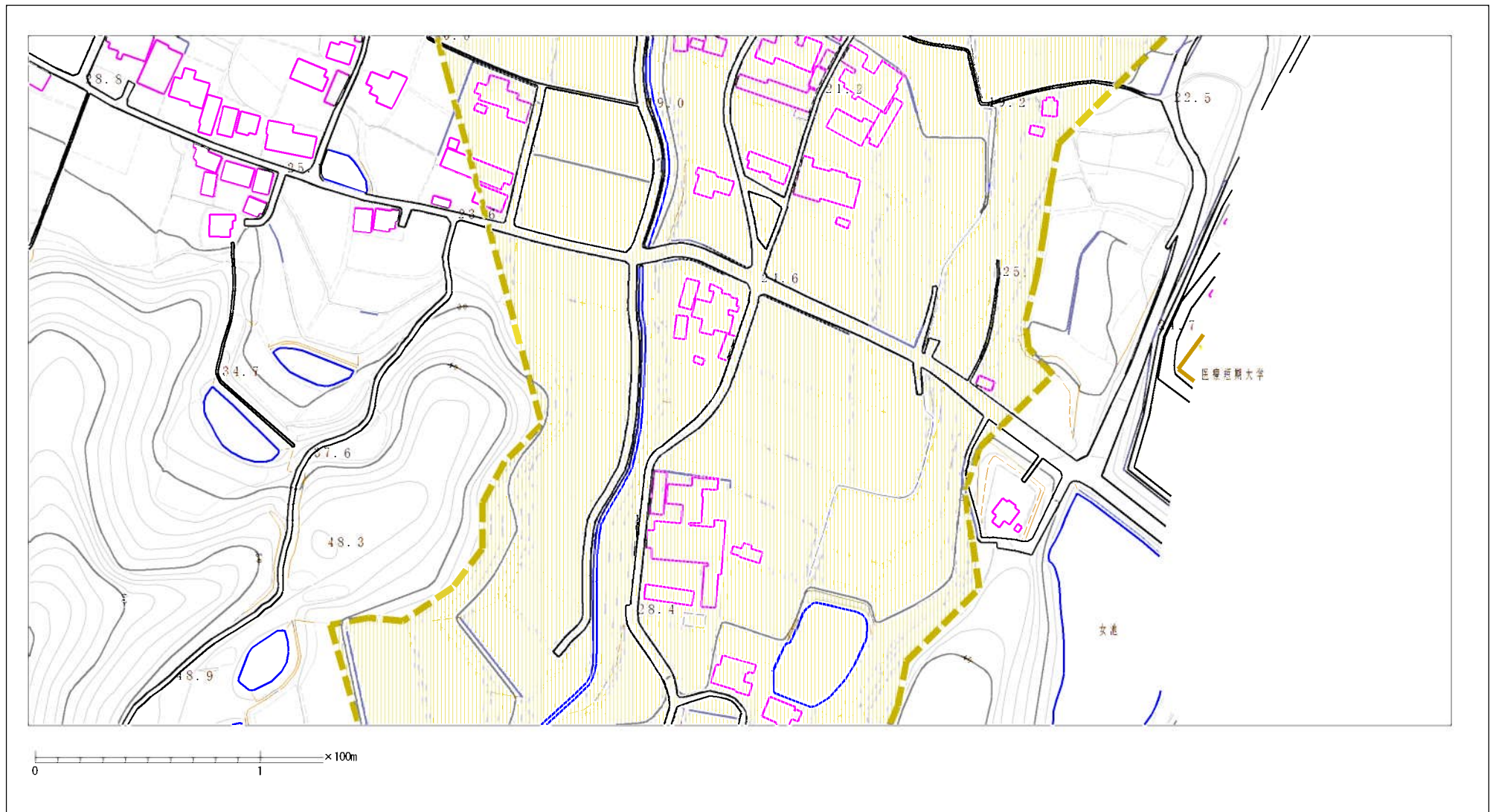
土砂災害警戒区域・土砂災害特別警戒区域
区域図

土砂災害防止法施行令第二条の基準に該当する区域	
土砂災害防止法施行令第三条の基準に該当する区域	
それ以外の区域	

N
縮尺
1:2,500

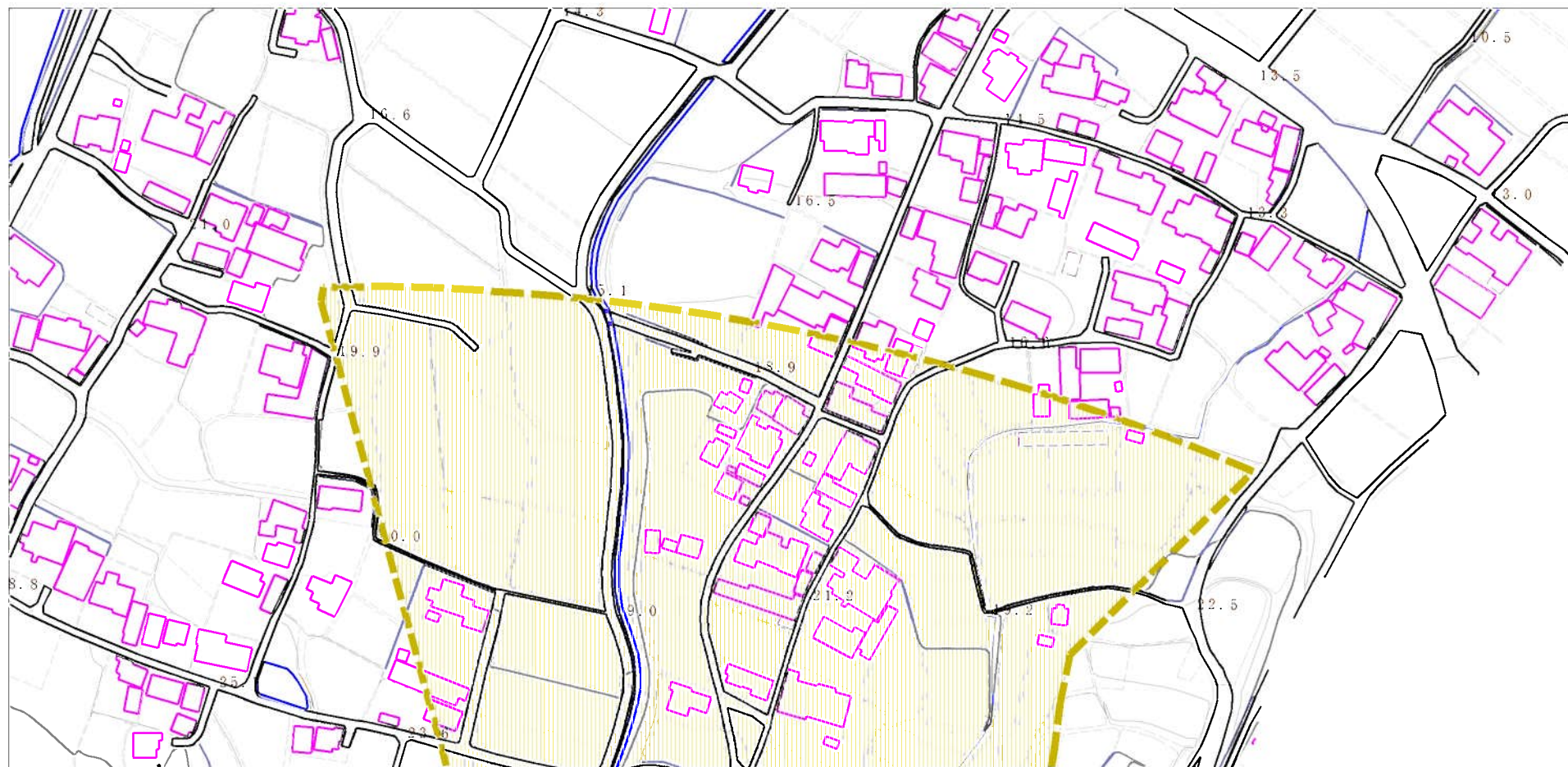
自然現象の種類	土石流	溪流番号	18-012- I
告示番号	香川県告示第26号	溪流名	西中川
告示年月日	平成27年1月30日	所在地	高松市牟礼町牟礼

土砂災害警戒区域等の指定の公示に係る図書（その2）



様式-2 (土) 土砂災害警戒区域・土砂災害特別警戒区域 区域図	土砂災害防止法施行令第二条の基準に該当する区域		N 縮尺 1:2,500	自然現象の種類	土石流	溪流番号	18-012-I
	土砂災害防止法施行令第三条の基準に該当する区域			告示番号	香川県告示第26号	溪流名	西中川
	土砂災害防止法施行令第三条の基準に該当する区域			告示年月日	平成27年1月30日	所在地	高松市牟礼町牟礼
	それ以外の区域						

土砂災害警戒区域等の指定の公示に係る図書（その2）



様式-2（土）

土砂災害警戒区域・土砂災害特別警戒区域
区域図

土砂災害防止法施行令第二条の基準に該当する区域

土砂災害防止
法施行令第三
条の基準に該
当する区域

土石流の高さが1mを超える場合、土石等の
移動による力が50kN/mを超える区域

土石流の高さが1mを超える場合、土石等の
移動による力が50kN/m以下の区域

それ以外の区域



縮尺
1:2,500

自然現象
の種類

土石流

告示番号

香川県告示第26号

告示年月日

平成27年1月30日

溪流番号

18-012-I

溪流名

西中川

所在地

高松市牟礼町牟礼