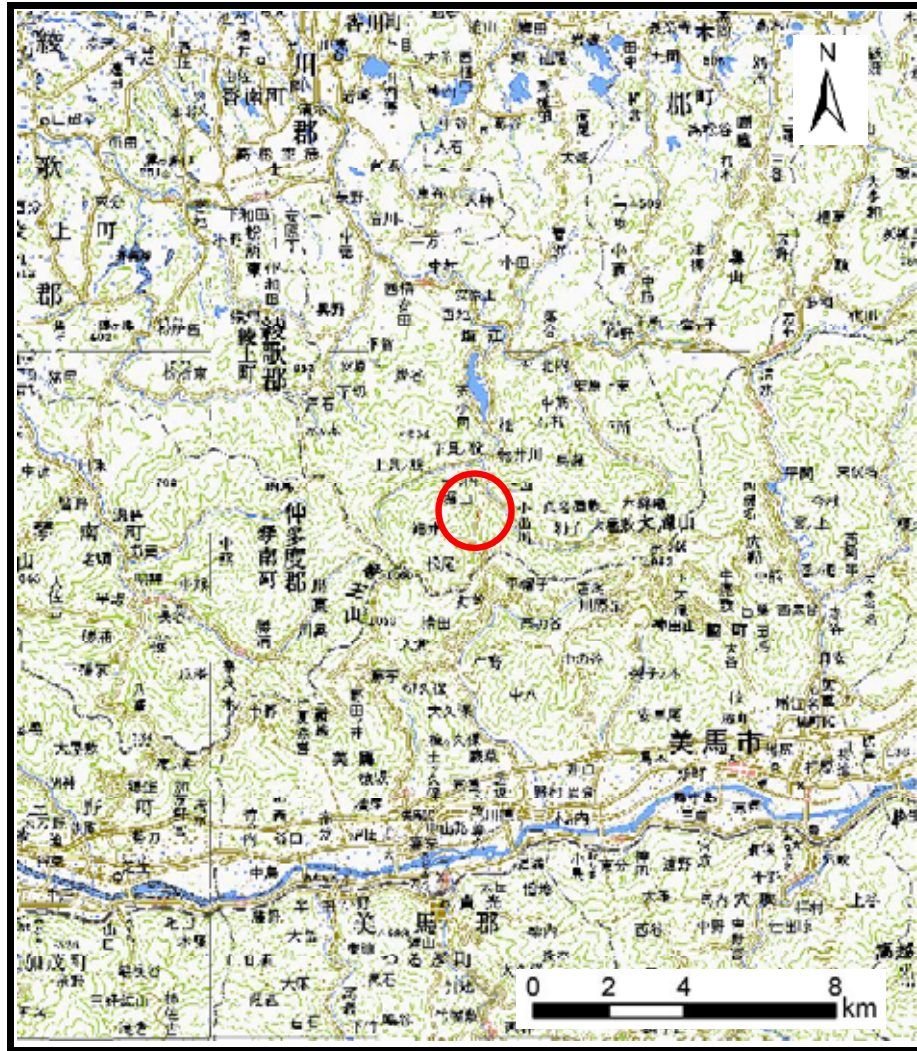
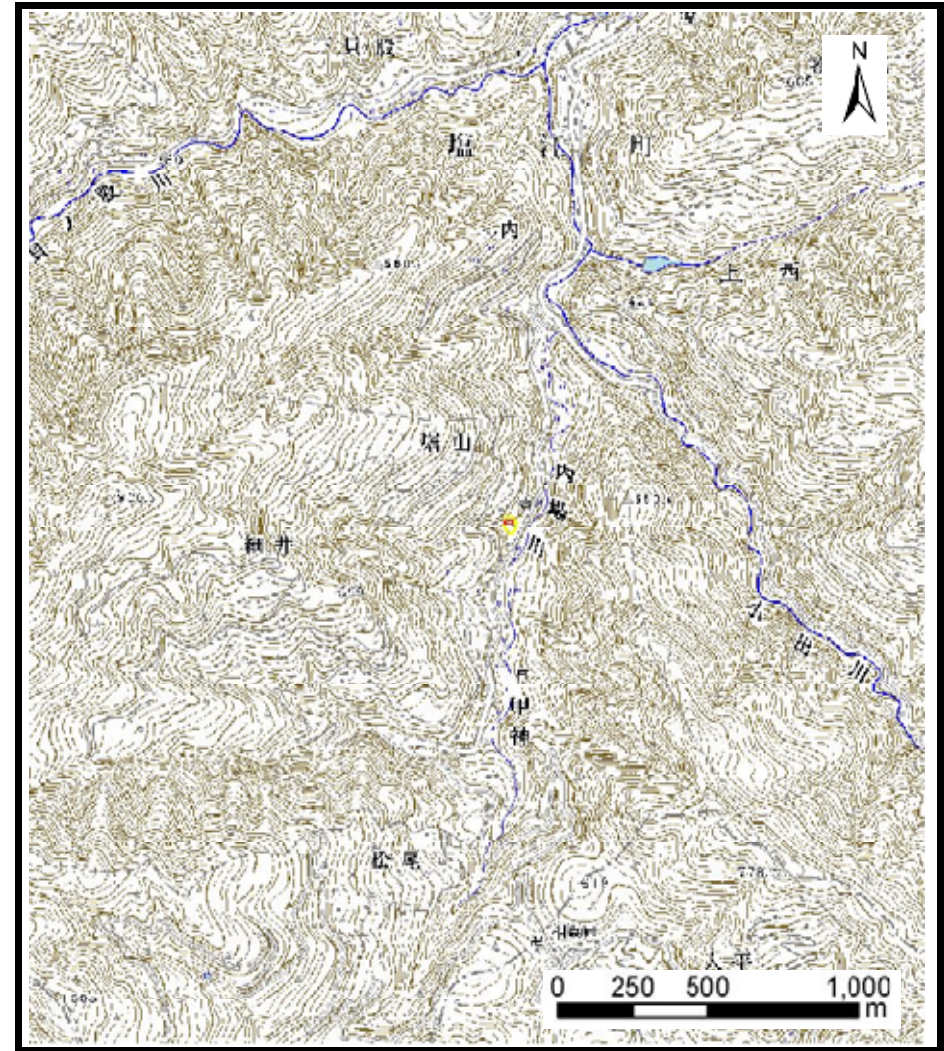


# 土砂災害警戒区域の指定の公示に係る図書（その1）



(1/200,000)



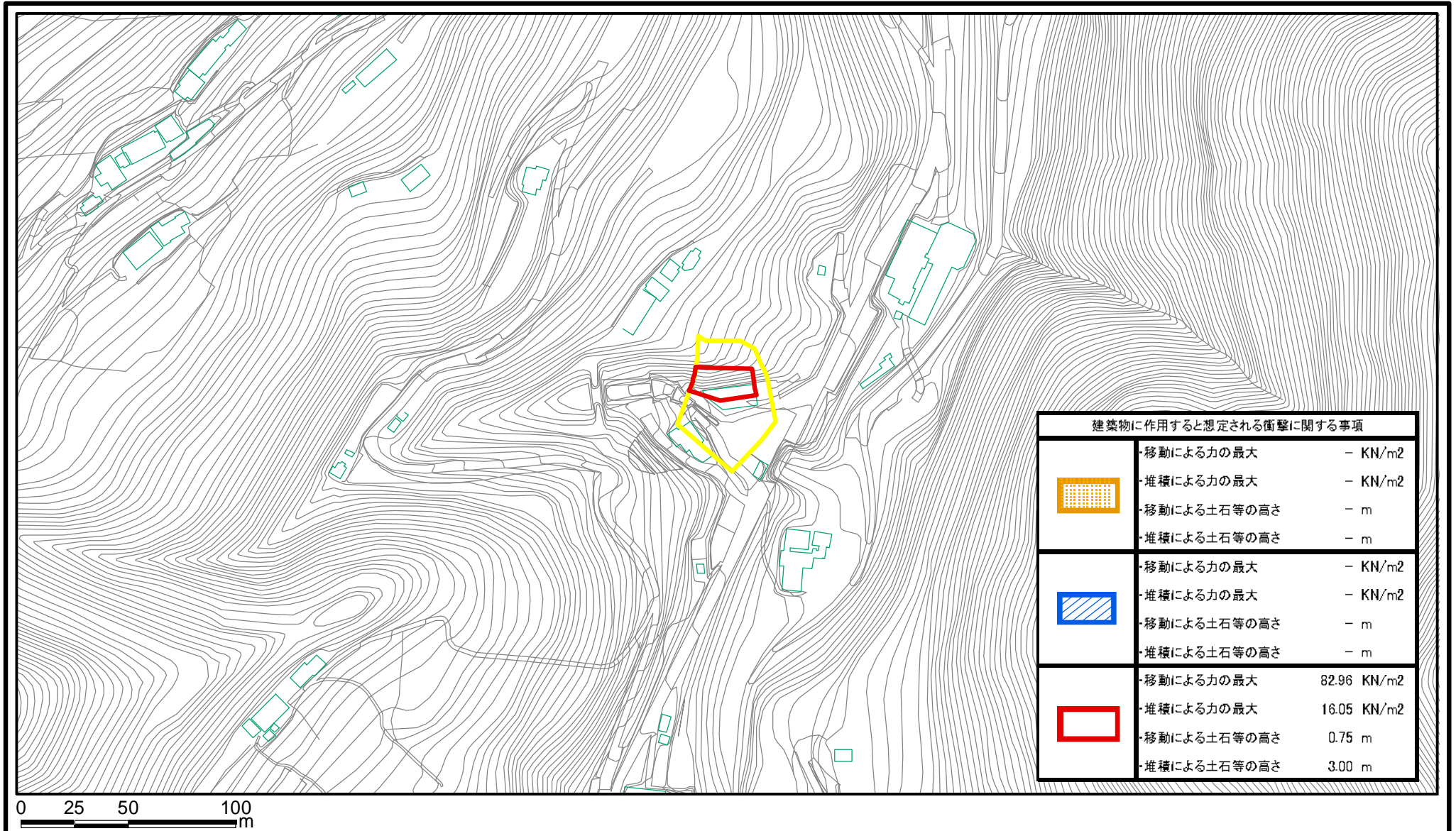
(1/25,000)

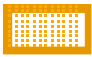


様式-1 (急)  
土砂災害警戒区域・土砂災害特別警戒区域  
位置図

自然現象の種類	急傾斜地の崩壊
箇所番号	I-790
箇所名	堀山(2)_1
所在地	高松市塩江町上西甲

この地図は、国土地理院長の承認を得て、同院発行の数値地図200000（地図画像）及び数値地図25000（地図画像）を複製したものである。（承認番号 平20業複、第406号）

# 土砂災害警戒区域等の指定の公示に係る図書(その2)



建築物に作用すると想定される衝撃に関する事項		
	-移動による力の最大	- KN/m <sup>2</sup>
	-堆積による力の最大	- KN/m <sup>2</sup>
	-移動による土石等の高さ	- m
	-堆積による土石等の高さ	- m
	-移動による力の最大	- KN/m <sup>2</sup>
	-堆積による力の最大	- KN/m <sup>2</sup>
	-移動による土石等の高さ	- m
	-堆積による土石等の高さ	- m
	-移動による力の最大	82.96 KN/m <sup>2</sup>
	-堆積による力の最大	16.05 KN/m <sup>2</sup>
	-移動による土石等の高さ	0.75 m
	-堆積による土石等の高さ	3.00 m

0 25 50 100  
m

様式-2(急)

土砂災害警戒区域・土砂災害特別警戒区域

区域図

土砂災害防止法施行令第二条の基準に該当する区域



土砂災害防止法  
施行令第三条の  
基準に該当する  
区域



土石等の(移動)高さが1m以下の場合、  
土石等の移動による力が100kN/m<sup>2</sup>を超える区域  
土石等の堆積の高さが3mを超える区域  
それ以外の区域



縮尺  
1:2,500



自然現象  
の種類

急傾斜地の崩壊

箇所番号

I-790

告示番号

香川県告示第203号

箇所名

堀山(2)\_1

告示年月日

平成22年5月14日

所在地

高松市塩江町上西甲