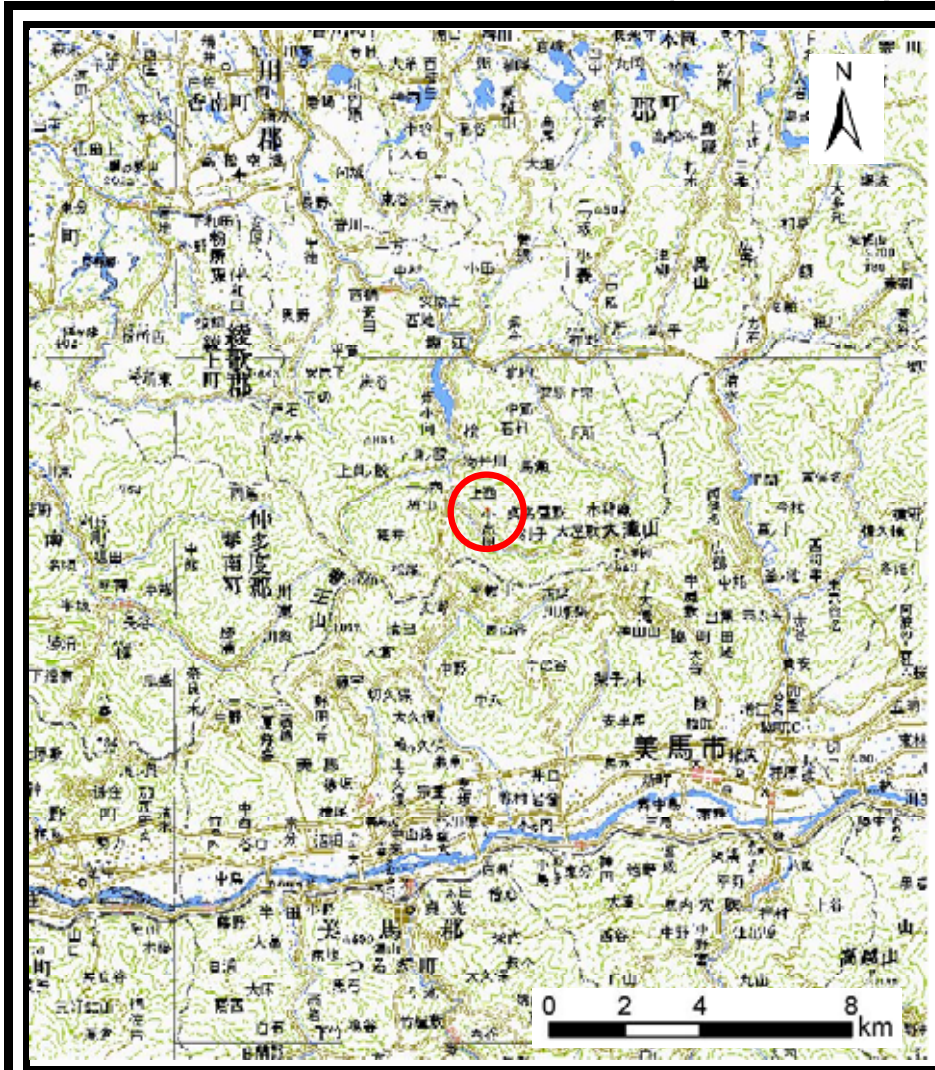
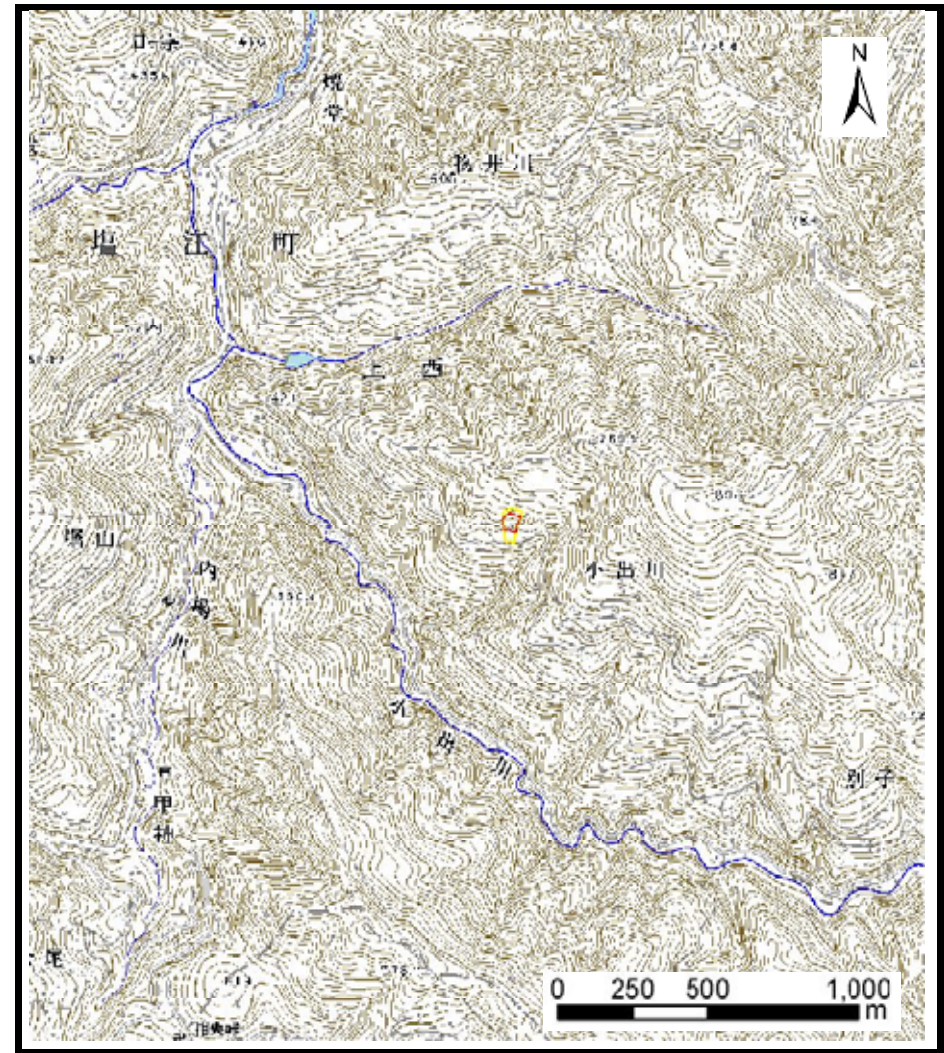


土砂災害警戒区域の指定の公示に係る図書（その1）



(1/200,000)



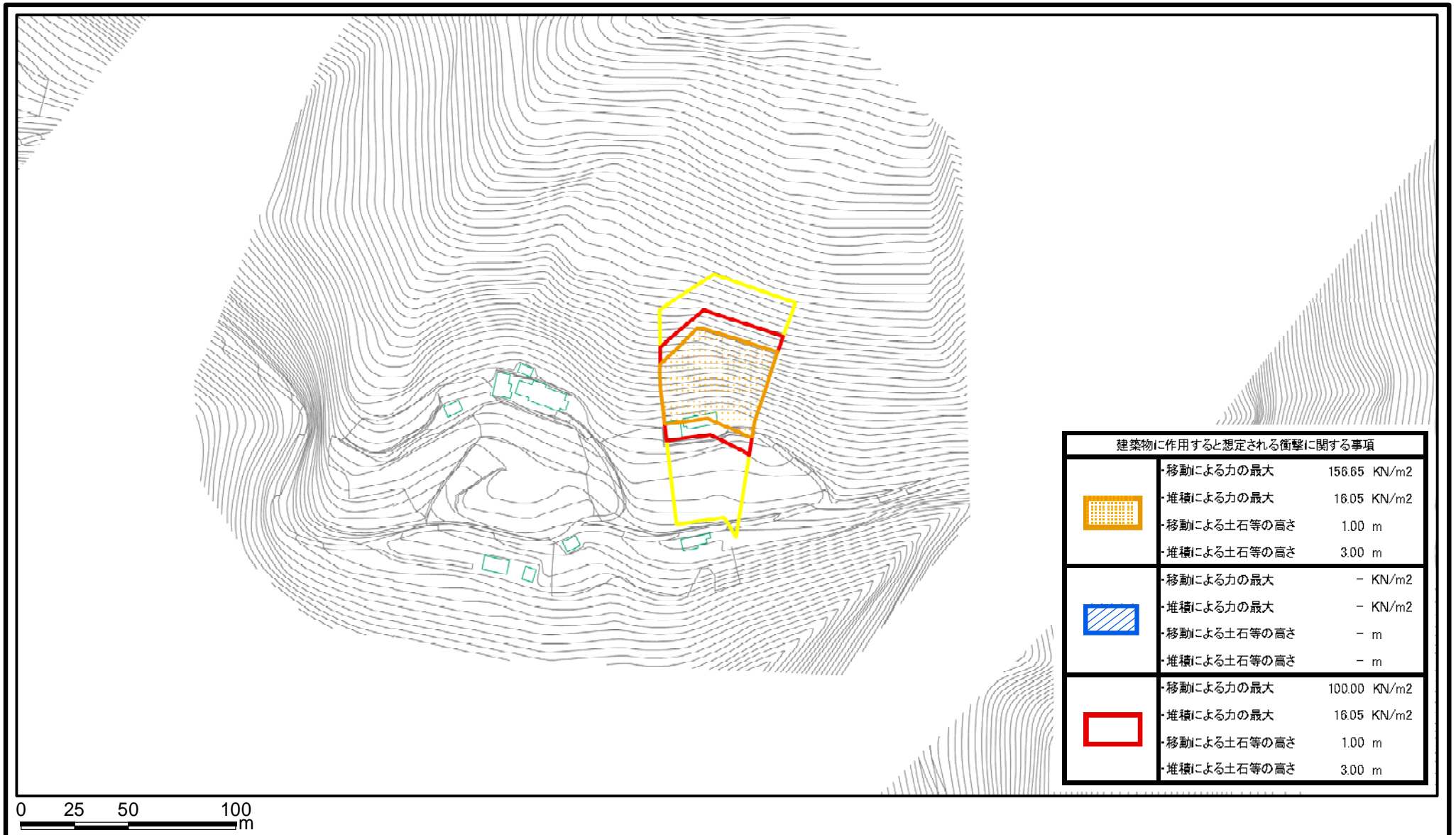
(1/25,000)

様式-1 (急)
土砂災害警戒区域・土砂災害特別警戒区域
位置図

自然現象の種類	急傾斜地の崩壊
箇所番号	II-1624
箇所名	小出川(9)_2
所在地	高松市塩江町上西甲

この地図は、国土地理院長の承認を得て、同院発行の数値地図200000（地図画像）及び数値地図25000（地図画像）を複製したものである。（承認番号 平20業複、第406号）

土砂災害警戒区域等の指定の公示に係る図書(その2)



建築物に作用すると想定される衝撃に関する事項		
	- 移動による力の最大	156.65 KN/m ²
	- 堆積による力の最大	16.05 KN/m ²
	- 移動による土石等の高さ	1.00 m
	- 堆積による土石等の高さ	3.00 m
	- 移動による力の最大	- KN/m ²
	- 堆積による力の最大	- KN/m ²
	- 移動による土石等の高さ	- m
	- 堆積による土石等の高さ	- m
	- 移動による力の最大	100.00 KN/m ²
	- 堆積による力の最大	16.05 KN/m ²
	- 移動による土石等の高さ	1.00 m
	- 堆積による土石等の高さ	3.00 m

様式-2(急)

土砂災害警戒区域・土砂災害特別警戒区域
区域図

土砂災害防止法施行令第二条の基準に該当する区域



土砂災害防止法
施行令第三条の
基準に該当する
区域



土砂災害防止法
施行令第三条の
基準に該当する
区域



それ以外の区域



縮尺

1:2,500

自然現象
の種類

急傾斜地の崩壊

告示番号

香川県告示第203号

告示年月日

平成22年5月14日

箇所番号

II-1624

箇所名

小出川(9)_2

所在地

高松市塩江町上西甲