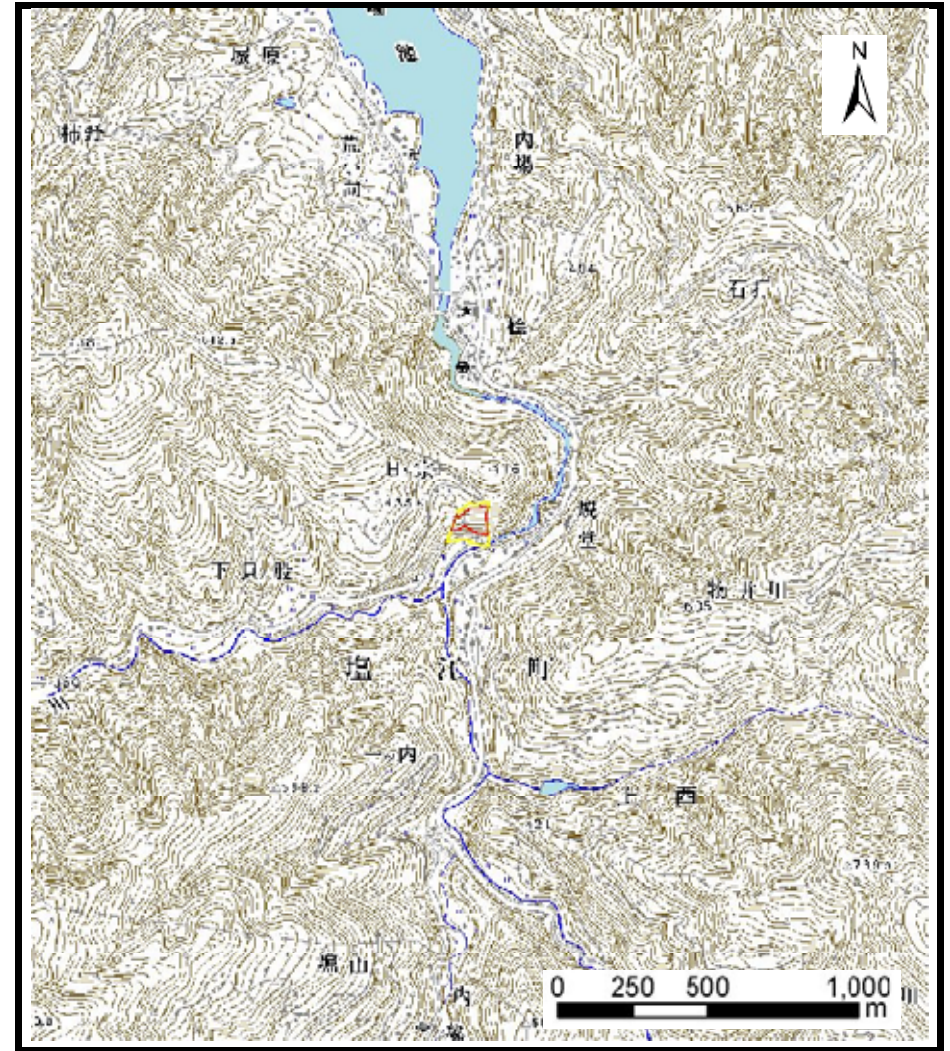


# 土砂災害警戒区域の指定の公示に係る図書（その1）



(1/200,000)



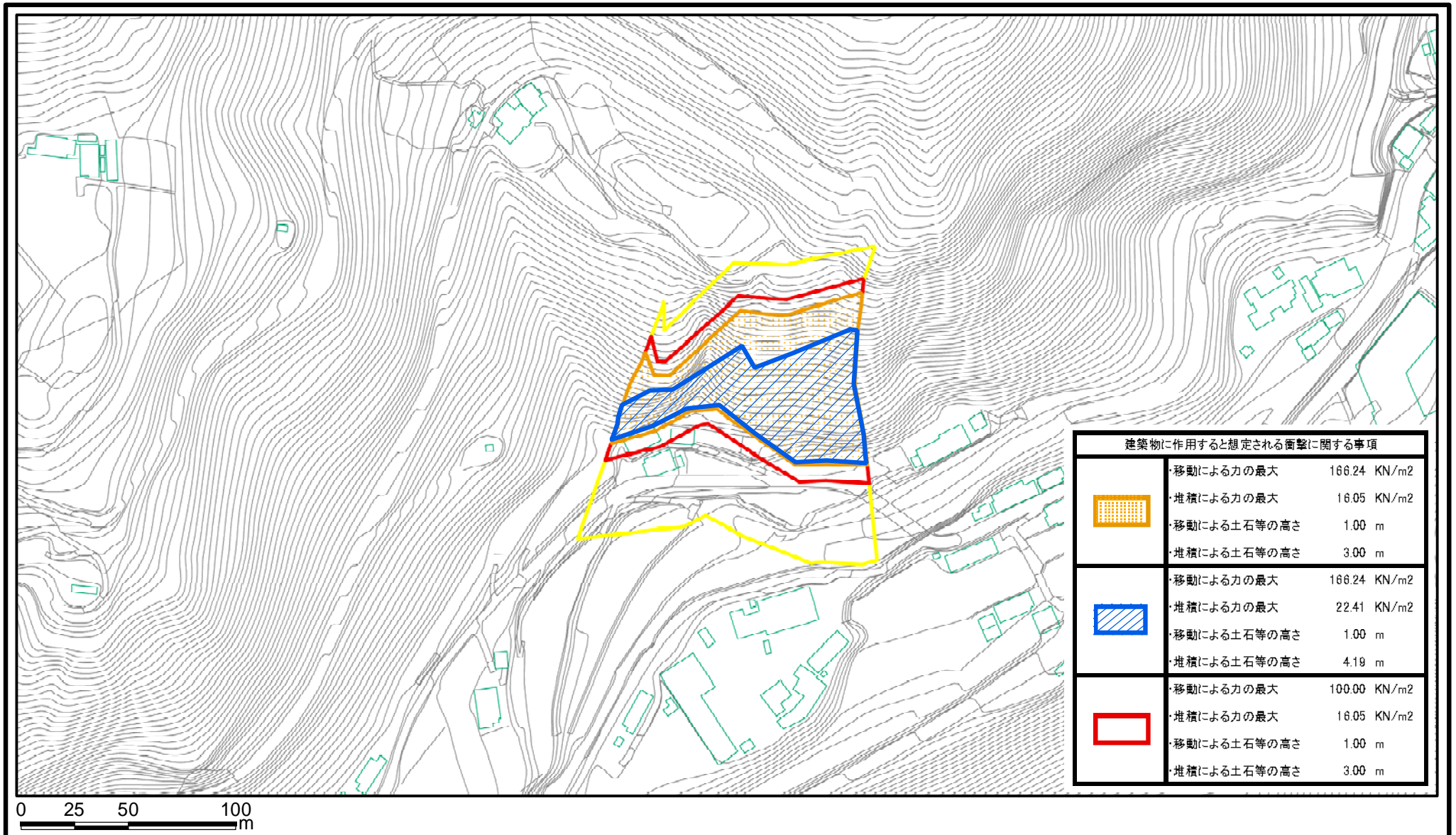
(1/25,000)




様式-1 (急)  
土砂災害警戒区域 位置図

自然現象の種類	急傾斜地の崩壊
箇所番号	II-1642
箇所名	下貝の股(3)
所在地	高松市塩江町上西甲

この地図は、国土地理院長の承認を得て、同院発行の数値地図200000（地図画像）及び数値地図25000（地図画像）を複製したものである。（承認番号 平20業複、第406号）





# 土砂災害警戒区域等の指定の公示に係る図書(その2)



建築物に作用すると想定される衝撃に関する事項		
	移動による力の最大	166.24 KN/m <sup>2</sup>
	堆積による力の最大	16.05 KN/m <sup>2</sup>
	移動による土石等の高さ	1.00 m
	堆積による土石等の高さ	3.00 m
	移動による力の最大	166.24 KN/m <sup>2</sup>
	堆積による力の最大	22.41 KN/m <sup>2</sup>
	移動による土石等の高さ	1.00 m
	堆積による土石等の高さ	4.19 m
	移動による力の最大	100.00 KN/m <sup>2</sup>
	堆積による力の最大	16.05 KN/m <sup>2</sup>
	移動による土石等の高さ	1.00 m
	堆積による土石等の高さ	3.00 m

様式-2(急)

土砂災害警戒区域・土砂災害特別警戒区域  
区域図

土砂災害防止法施行令第二条の基準に該当する区域	
土砂災害防止法施行令第三条の基準に該当する区域	
土砂等の(移動)高さが1m以下の場合、土砂等の移動による力が100kN/m <sup>2</sup> を超える区域	
土砂等の堆積の高さが3mを超える区域	
それ以外の区域	

縮尺  
1:2,500

自然現象の種類  
告示番号  
告示年月日

急傾斜地の崩壊  
香川県告示第203号  
平成22年5月14日

箇所番号  
箇所名  
所在地

II-1642  
下貝の股(3)  
高松市塩江町上西甲