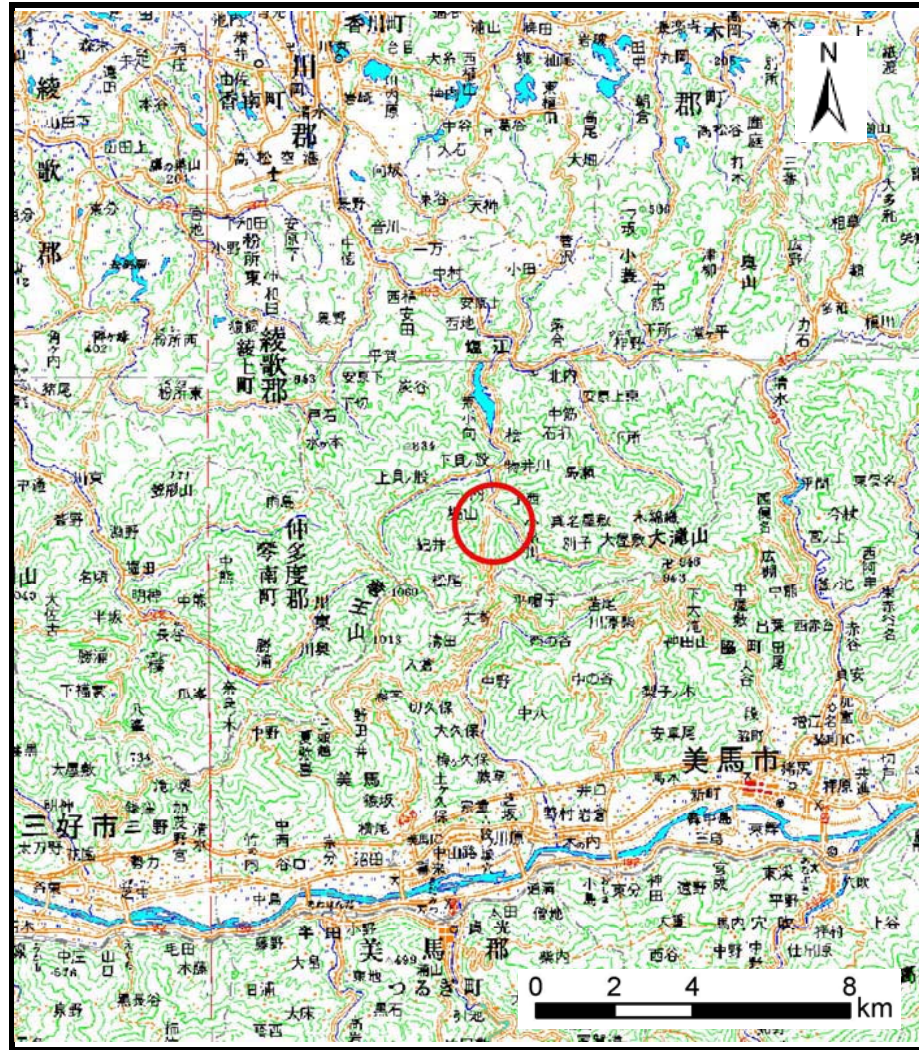
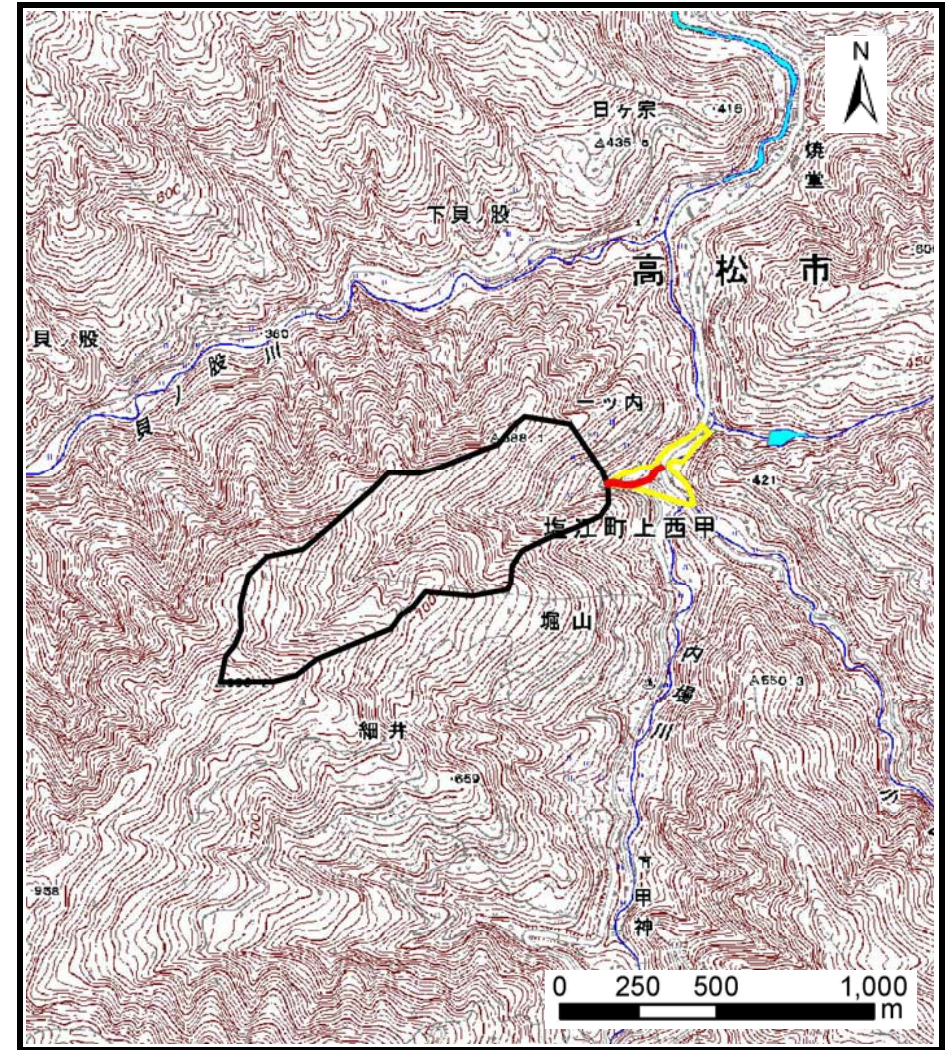


# 土砂災害警戒区域の指定の公示に係る図書（その1）



(1/200,000)



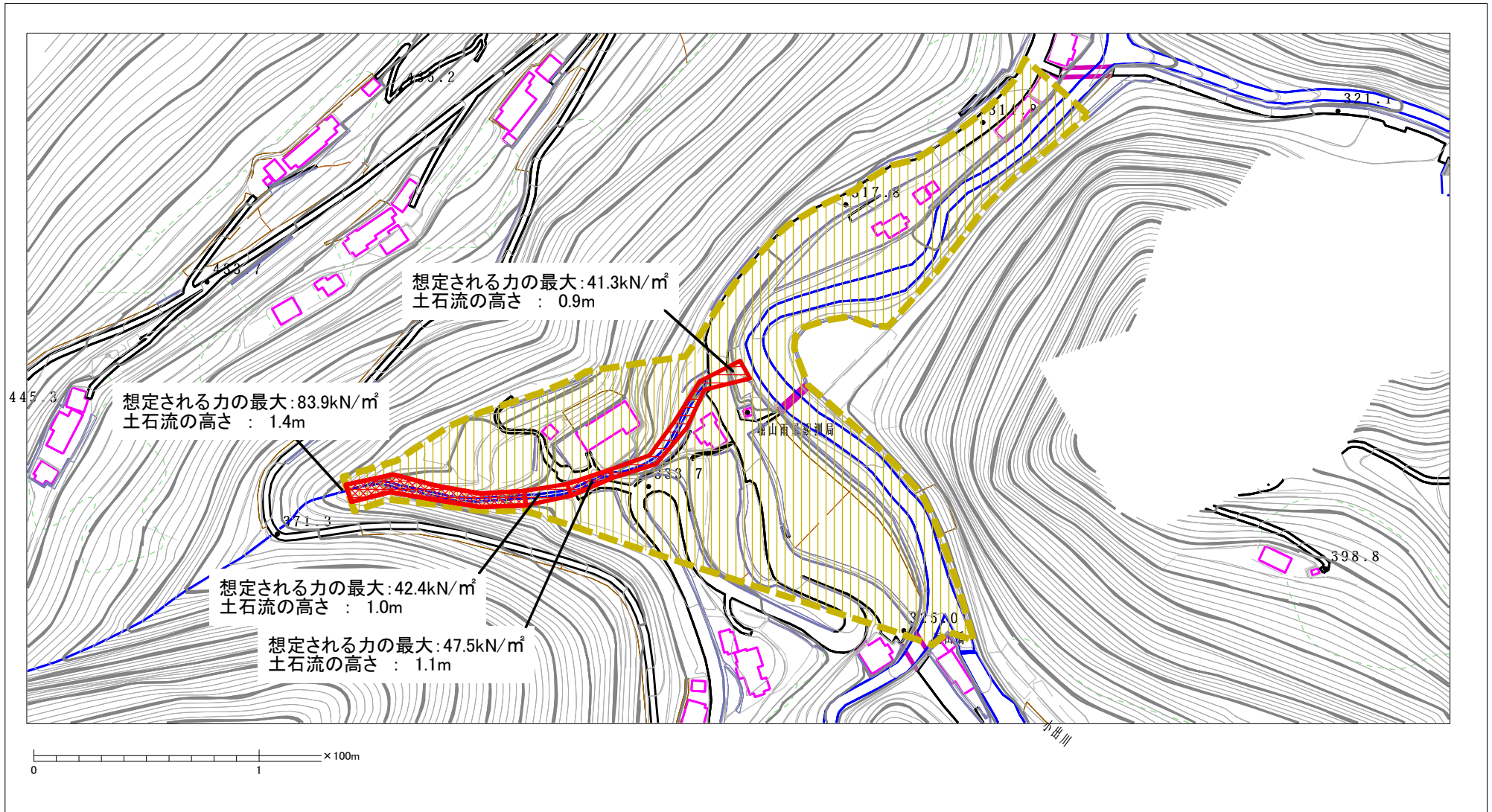
(1/25,000)

様式-1 (土)  
土砂災害警戒区域・土砂災害特別警戒区域 位置図

|         |              |
|---------|--------------|
| 自然現象の種類 | 土石流          |
| 溪流番号    | 20-014-II    |
| 溪流名     | 日浦谷川         |
| 所在地     | 香川県高松市塩江町上西甲 |

この地図は、国土地理院の承認を得て、同院発行の数値地図200000（地図画像）及び数値地図25000（地図画像）を複製したものである。（承認番号 平20業複、第406号）

# 土砂災害警戒区域等の指定の公示に係る図書（その2）



|                                       |                         |  |                        |         |            |      |              |
|---------------------------------------|-------------------------|--|------------------------|---------|------------|------|--------------|
| 様式-2(土)<br>土砂災害警戒区域・土砂災害特別警戒区域<br>区域図 | 土砂災害防止法施行令第二条の基準に該当する区域 |  | N<br><br>縮尺<br>1:2,500 | 自然現象の種類 | 土石流        | 溪流番号 | 20-014-II    |
|                                       | 土砂災害防止法施行令第三条の基準に該当する区域 |  |                        | 告示番号    | 香川県告示第203号 | 溪流名  | 日浦谷川         |
|                                       | その他の区域                  |  |                        | 告示年月日   | 平成22年5月14日 | 所在地  | 香川県高松市塩江町上西甲 |
|                                       |                         |  |                        |         |            |      |              |