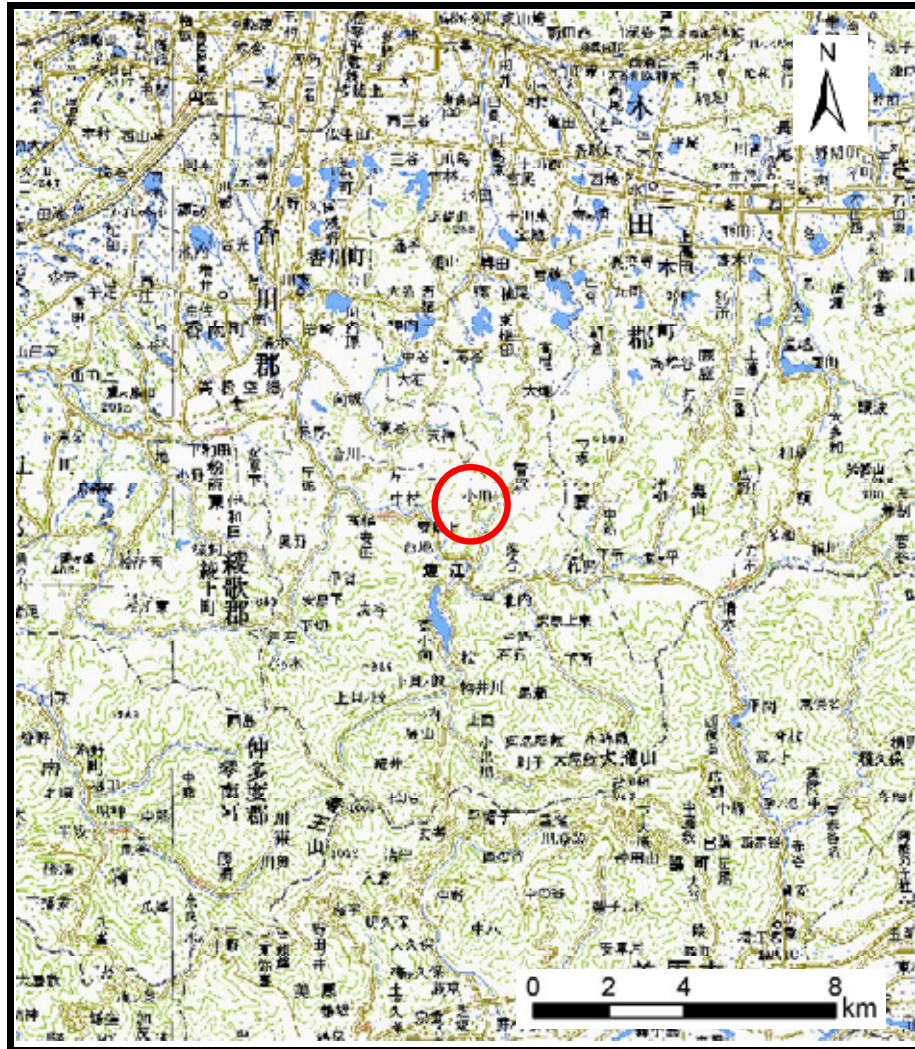
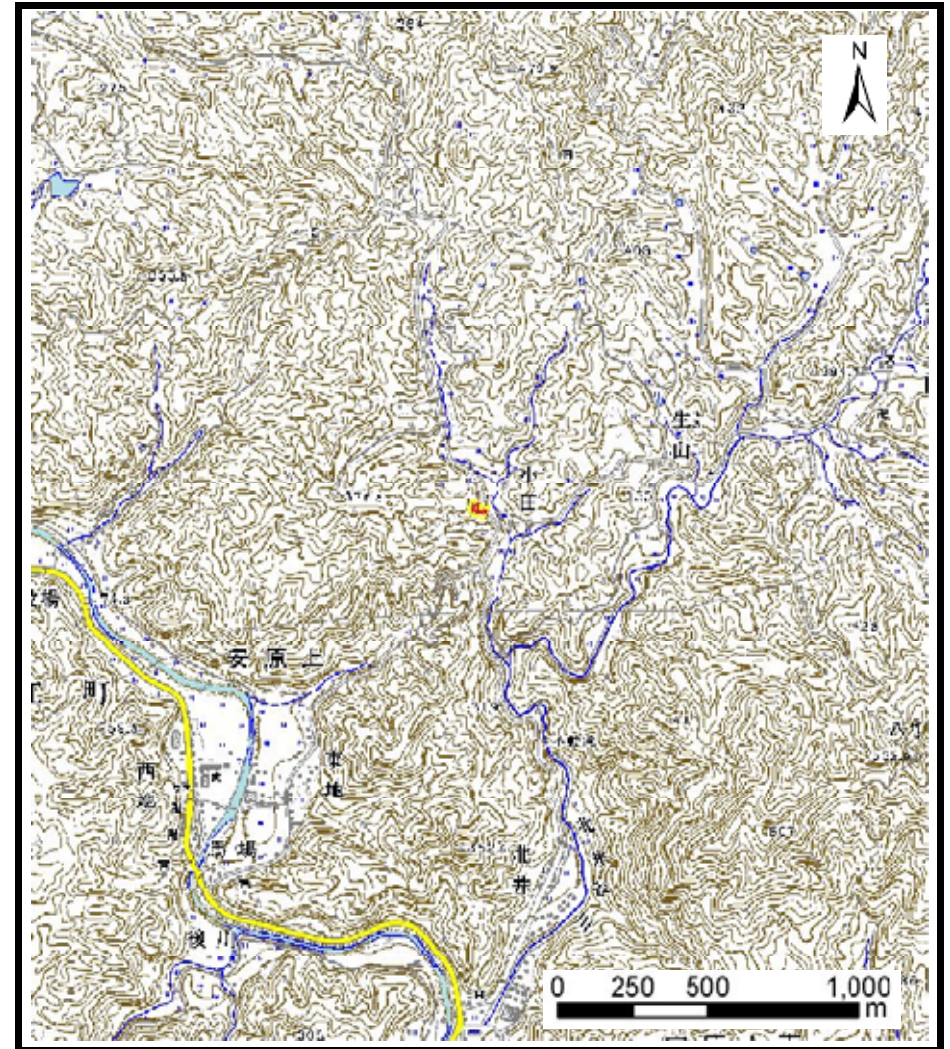


# 土砂災害警戒区域の指定の公示に係る図書（その1）



(1/200,000)



(1/25,000)

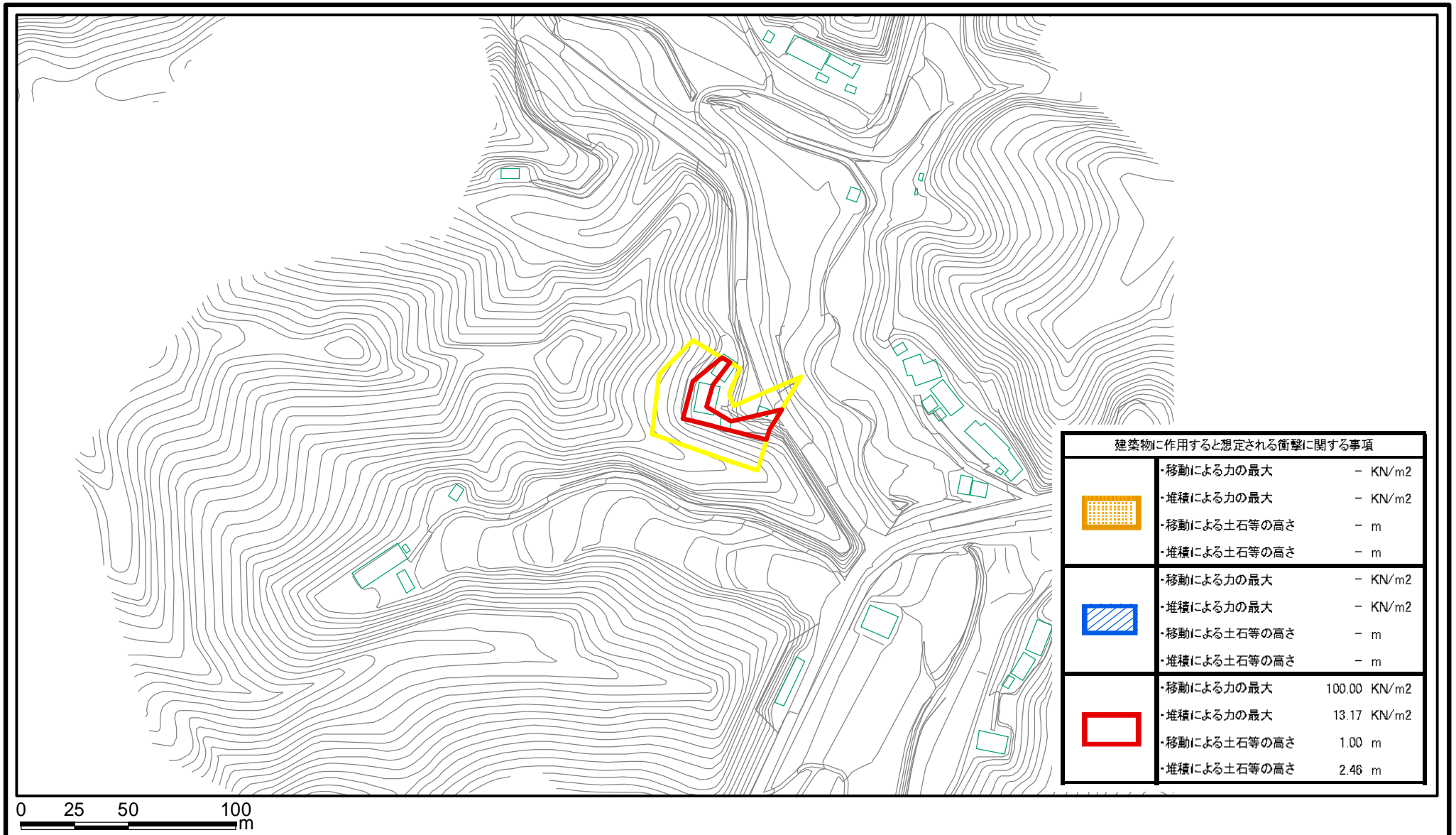
様式-1 (急)  
土砂災害警戒区域・土砂災害特別警戒区域  
位置図

|         |           |
|---------|-----------|
| 自然現象の種類 | 急傾斜地の崩壊   |
| 箇所番号    | II-1497   |
| 箇所名     | 塩江小田(10)  |
| 所在地     | 高松市塩江町安原上 |

この地図は、国土地理院長の承認を得て、同院発行の数値地図200000（地図画像）及び数値地図25000（地図画像）を複製したものである。（承認番号 平20業複、第406号）



# 土砂災害警戒区域等の指定の公示に係る図書(その2)



| 建築物に作用すると想定される衝撃に関する事項 |                                     |
|------------------------|-------------------------------------|
|                        | -移動による力の最大 - KN/m <sup>2</sup>      |
|                        | -堆積による力の最大 - KN/m <sup>2</sup>      |
|                        | -移動による土石等の高さ - m                    |
|                        | -堆積による土石等の高さ - m                    |
|                        | -移動による力の最大 - KN/m <sup>2</sup>      |
|                        | -堆積による力の最大 - KN/m <sup>2</sup>      |
|                        | -移動による土石等の高さ - m                    |
|                        | -堆積による土石等の高さ - m                    |
|                        | -移動による力の最大 100.00 KN/m <sup>2</sup> |
|                        | -堆積による力の最大 13.17 KN/m <sup>2</sup>  |
|                        | -移動による土石等の高さ 1.00 m                 |
|                        | -堆積による土石等の高さ 2.46 m                 |

0 25 50 100  
m

|  |                         |  |                    |         |            |      |           |
|--|-------------------------|--|--------------------|---------|------------|------|-----------|
| <b>様式-2(急)</b><br>土砂災害警戒区域・土砂災害特別警戒区域<br>区域図 | 土砂災害防止法施行令第二条の基準に該当する区域 |  | N<br>縮尺<br>1:2,500 | 自然現象の種類 | 急傾斜地の崩壊    | 箇所番号 | II-1497   |
|  | 土砂災害防止法施行令第三条の基準に該当する区域 |  |                    | 告示番号    | 香川県告示第203号 | 箇所名  | 塩江小田(10)  |
|  | それ以外の区域                 |  |                    | 告示年月日   | 平成22年5月14日 | 所在地  | 高松市塩江町安原上 |