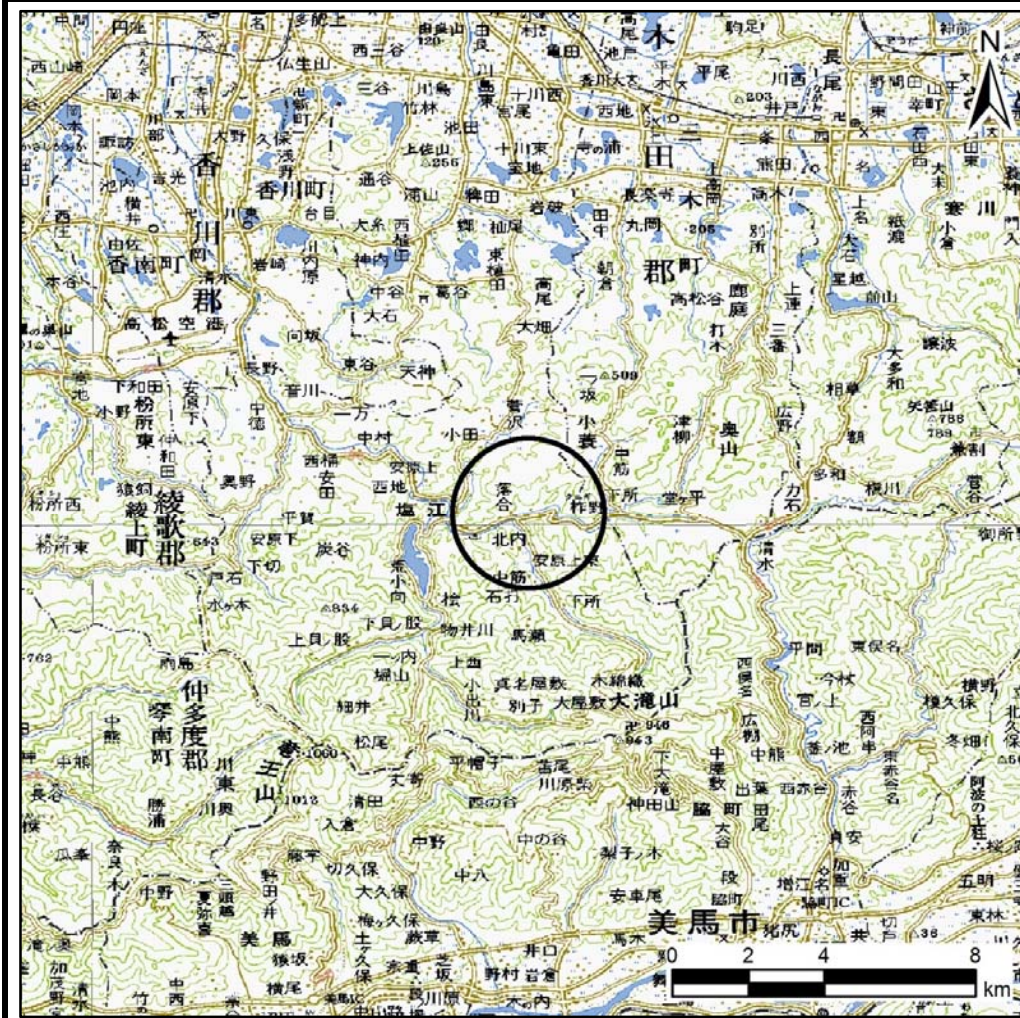
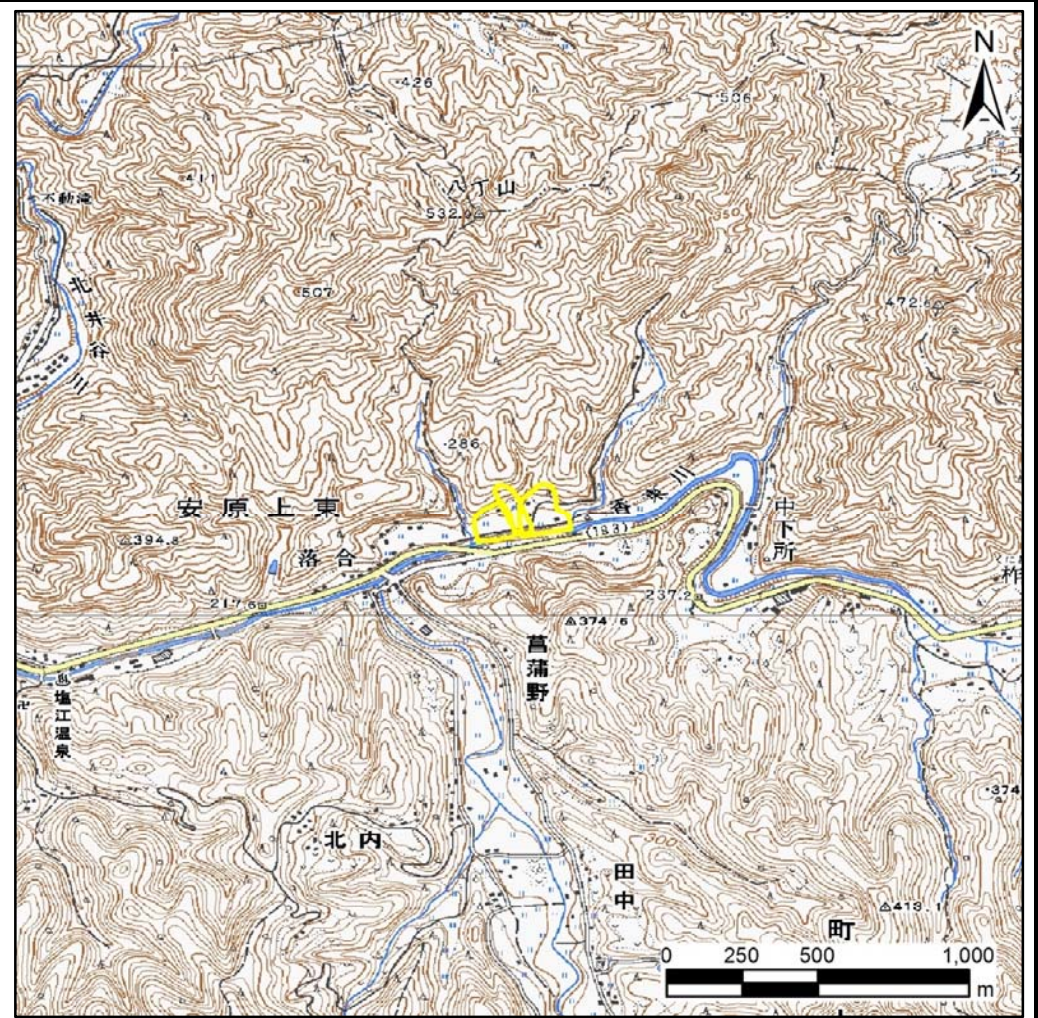


土砂災害警戒区域等の指定の公示に係る図書（その1）



(1/200,000)



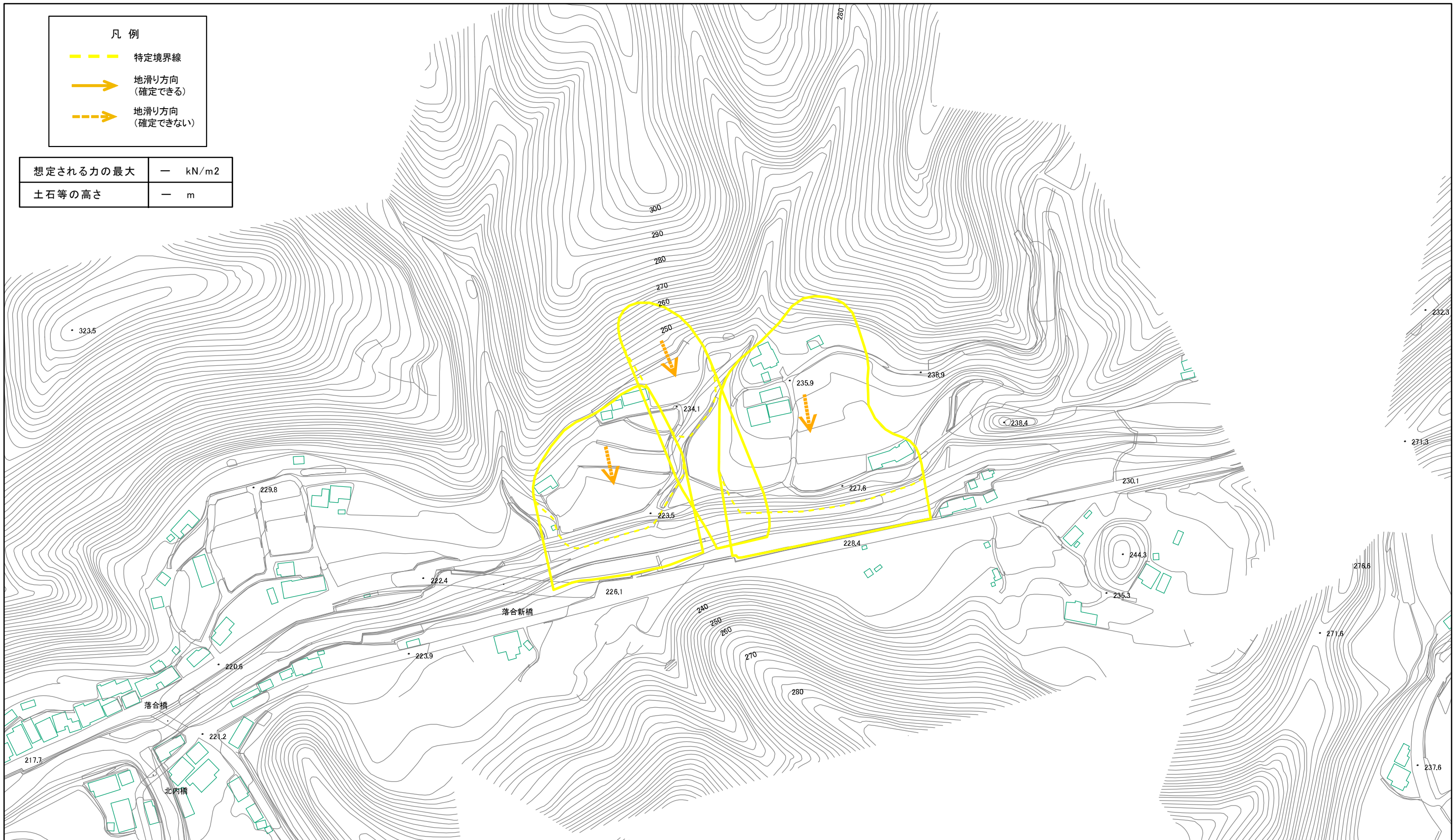
(1/25,000)

様式－1(地)
土砂災害警戒区域・土砂災害特別警戒区域 位置図

自然現象の種類	地滑り
箇所番号	14
箇所名	落合東
地滑り区域名	－
所在地	香川県高松市塩江町安原上東落合

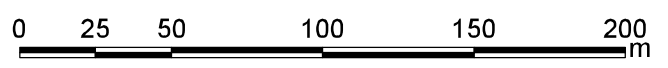
この地図は、国土地理院長の承認を得て、同院発行の数値地図20000(地図画像)及び数値地図25000(地図画像)を複製したものである。(承認番号 平26情複、第748号)

土砂災害警戒区域等の指定の公示に係る図書(その2)



- 凡例
- 特定境界線
 - 地滑り方向 (確定できる)
 - - -> 地滑り方向 (確定できない)

想定される力の最大	—	kN/m ²
土石等の高さ	—	m



様式-2(地) 土砂災害警戒区域・土砂災害特別警戒区域 区域図	土砂災害防止法施行令第二条の基準に該当する区域(土砂災害警戒区域)	□	N 縮尺 1:2,500	自然現象の種類	地滑り	箇所番号	14	箇所名	落合東	
	土砂災害防止法施行令第三条の基準に該当する区域(土砂災害特別警戒区域)	□		告示番号	香川県告示第204号	地滑り区域名				
				告示年月日	平成27年6月26日	所在地	香川県高松市塩江町安原上東落合			