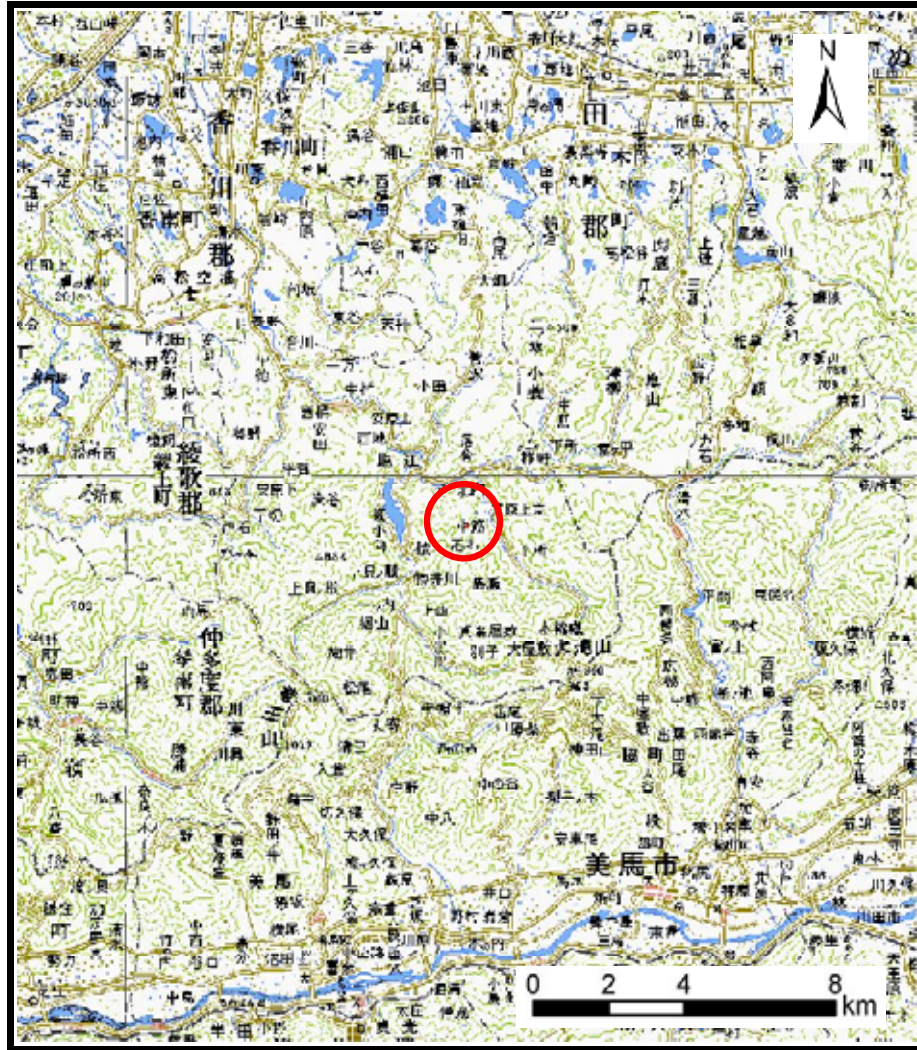
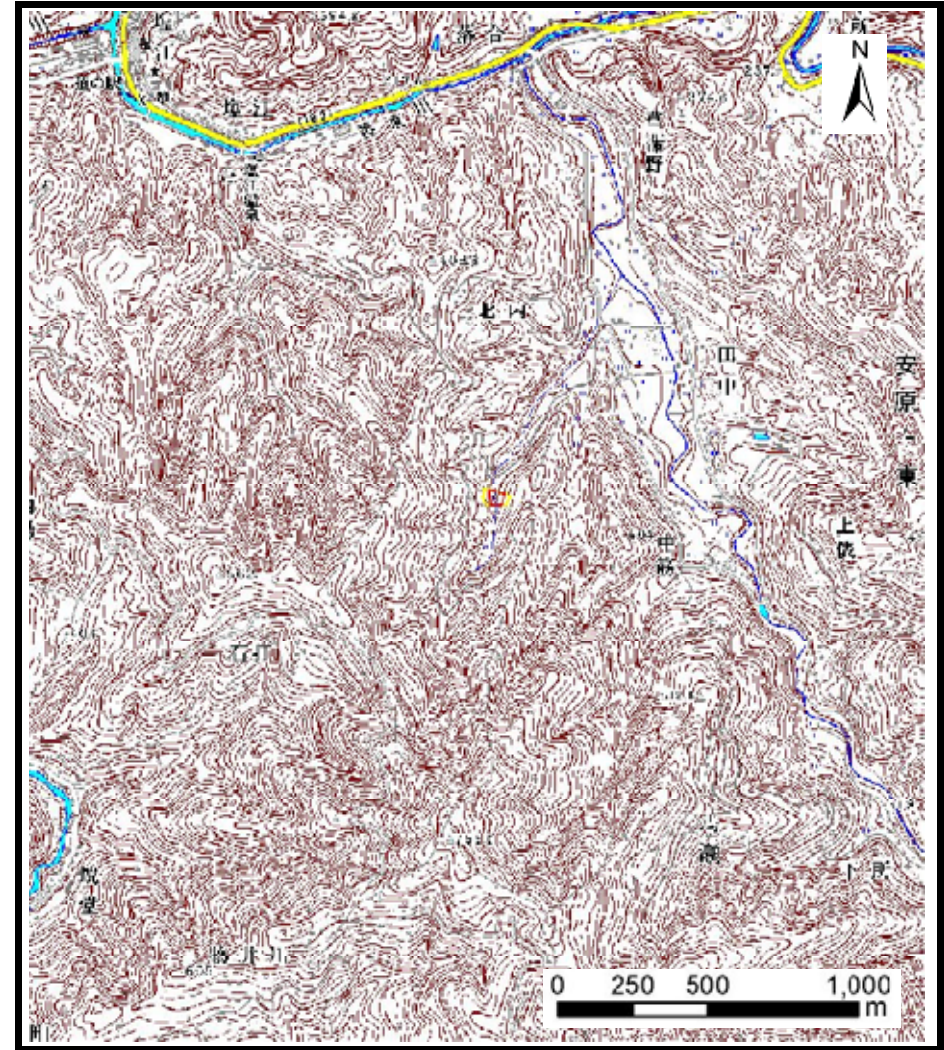


# 土砂災害警戒区域の指定の公示に係る図書（その1）



(1/200,000)



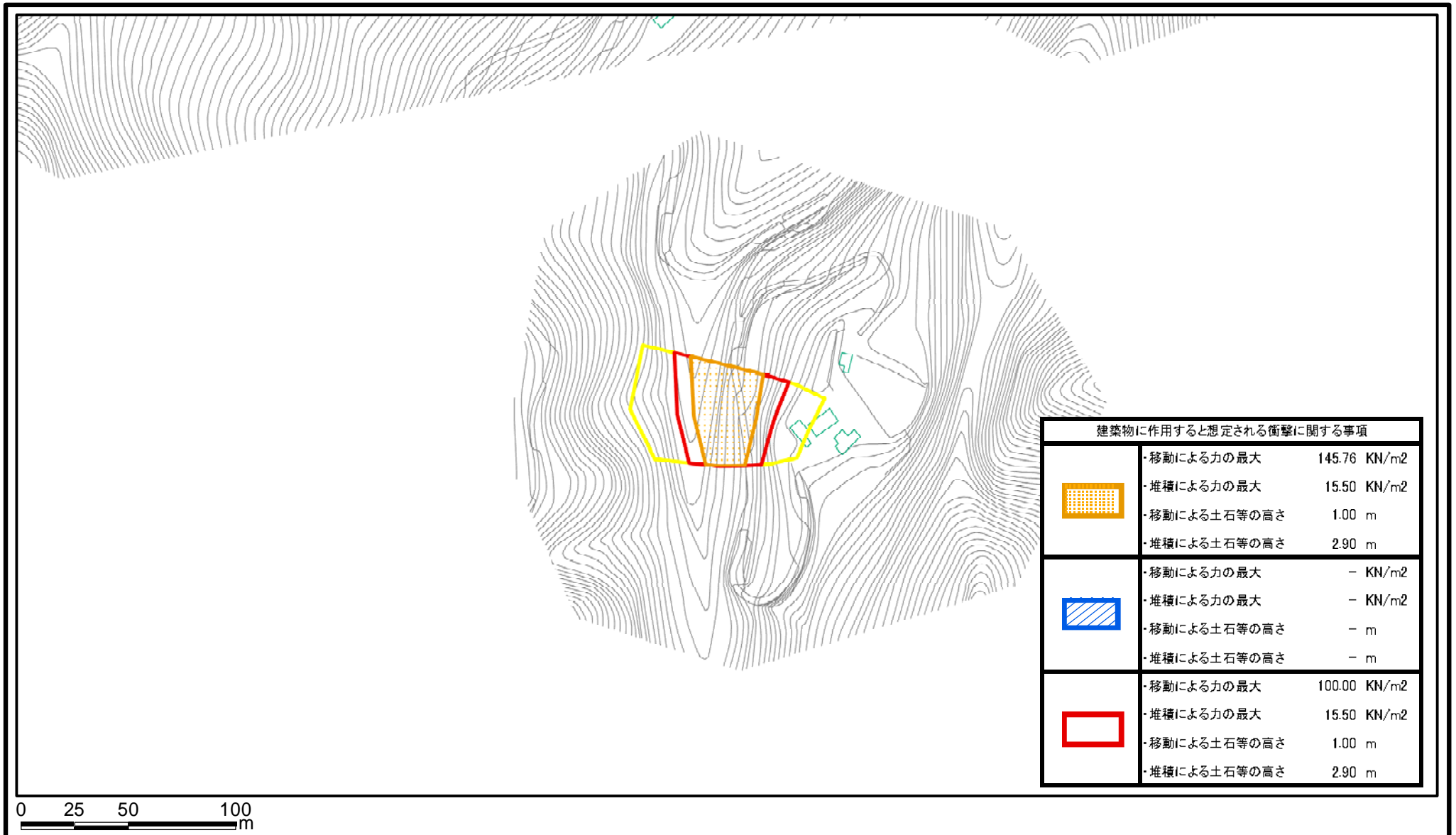
(1/25,000)

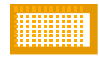


様式-1 (急)  
土砂災害警戒区域・土砂災害特別警戒区域  
位置図

|         |            |
|---------|------------|
| 自然現象の種類 | 急傾斜地の崩壊    |
| 箇所番号    | II-1473    |
| 箇所名     | 北内(6)      |
| 所在地     | 高松市塩江町安原上東 |

この地図は、国土地理院長の承認を得て、同院発行の数値地図200000（地図画像）及び数値地図25000（地図画像）を複製したものである。（承認番号 平20業複、第406号）




# 土砂災害警戒区域等の指定の公示に係る図書(その2)



| 建築物に作用すると想定される衝撃に関する事項  |              |                          |
|---|--------------|--------------------------|
|    | ・移動による力の最大   | 145.76 KN/m <sup>2</sup> |
|   | ・堆積による力の最大   | 15.50 KN/m <sup>2</sup>  |
|   | ・移動による土石等の高さ | 1.00 m                   |
|   | ・堆積による土石等の高さ | 2.90 m                   |
|  | ・移動による力の最大   | - KN/m <sup>2</sup>      |
|   | ・堆積による力の最大   | - KN/m <sup>2</sup>      |
|   | ・移動による土石等の高さ | - m                      |
|   | ・堆積による土石等の高さ | - m                      |
|  | ・移動による力の最大   | 100.00 KN/m <sup>2</sup> |
|   | ・堆積による力の最大   | 15.50 KN/m <sup>2</sup>  |
|   | ・移動による土石等の高さ | 1.00 m                   |
|   | ・堆積による土石等の高さ | 2.90 m                   |

様式-2(急)

土砂災害警戒区域・土砂災害特別警戒区域  
区域図

|                         |   |
|-------------------------|---|
| 土砂災害防止法施行令第二条の基準に該当する区域 |  |
| 土砂災害防止法施行令第三条の基準に該当する区域 |  |
| それ以外の区域                 |  |

縮尺  
1:2,500

|         |            |      |            |
|---------|------------|------|------------|
| 自然現象の種類 | 急傾斜地の崩壊    | 箇所番号 | II-1473    |
| 告示番号    | 香川県告示第203号 | 箇所名  | 北内(6)      |
| 告示年月日   | 平成22年5月14日 | 所在地  | 高松市塩江町安原上東 |