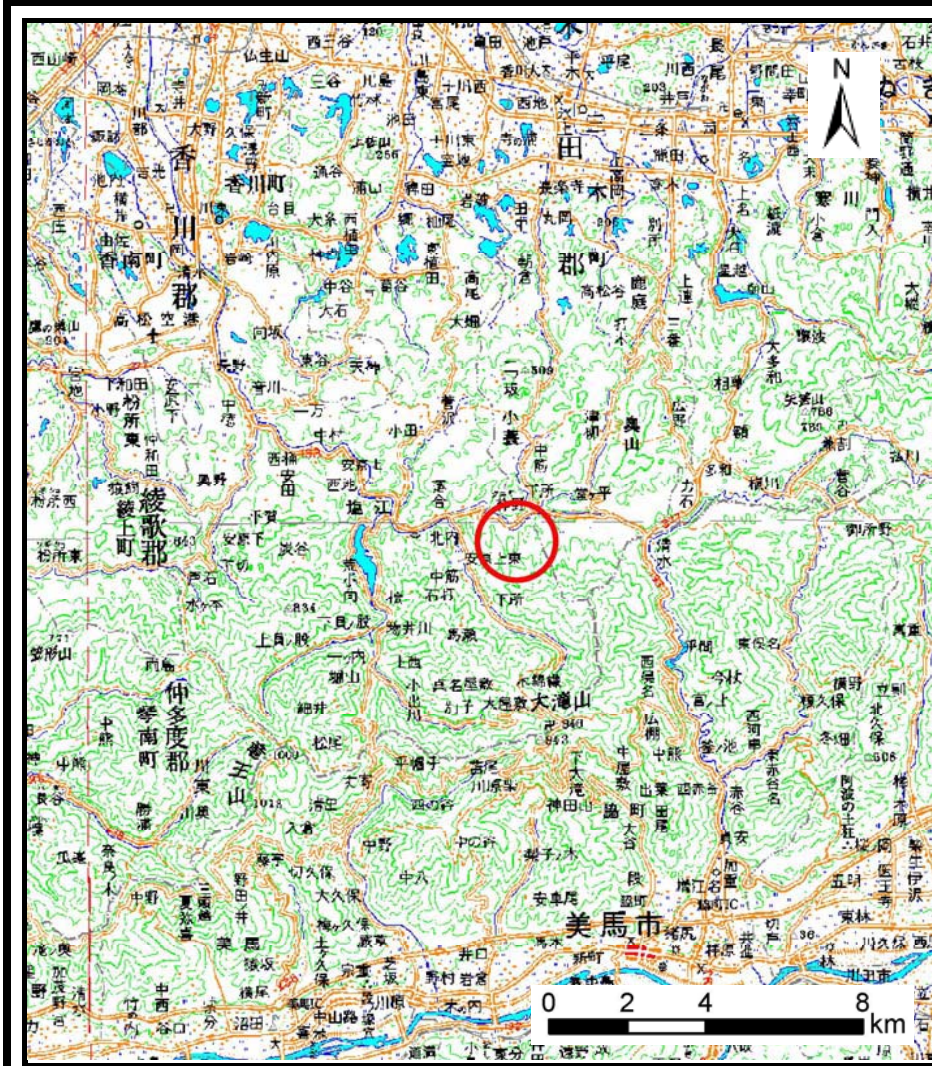
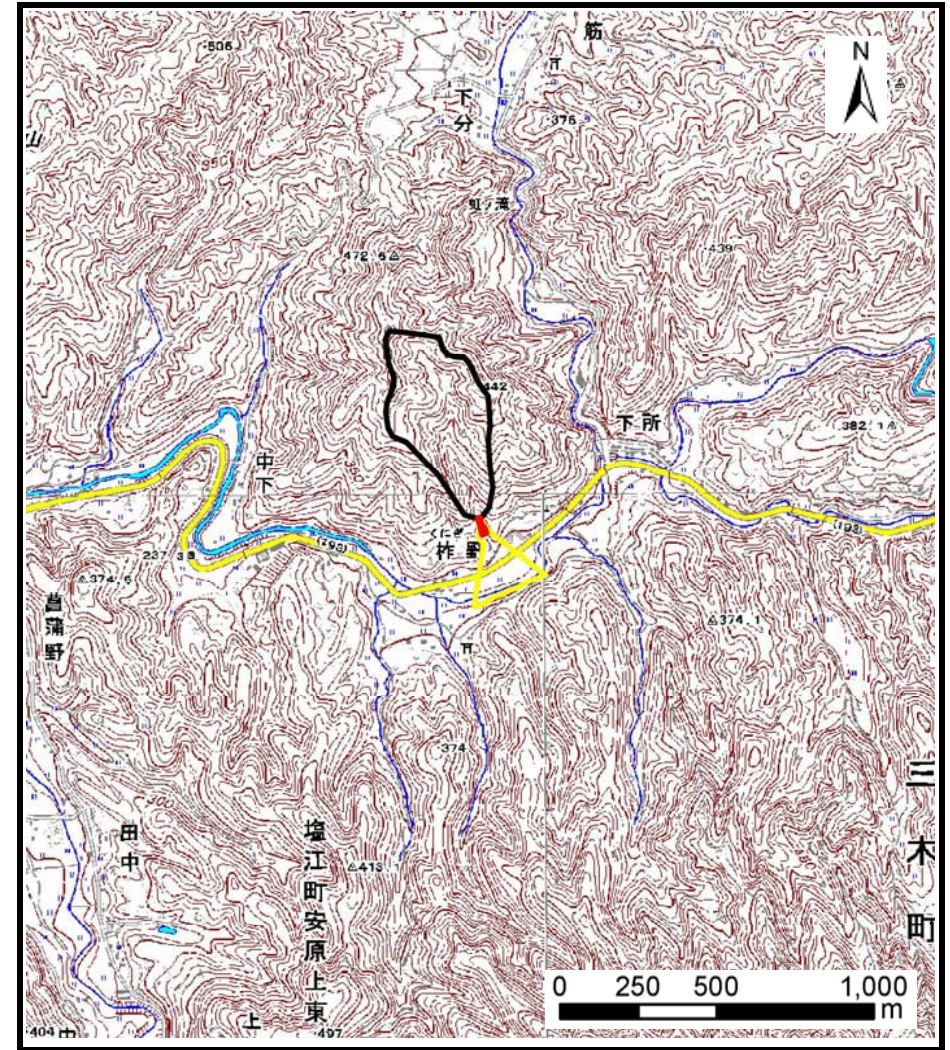


# 土砂災害警戒区域の指定の公示に係る図書（その1）



(1/200,000)



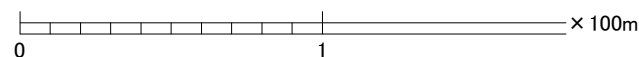
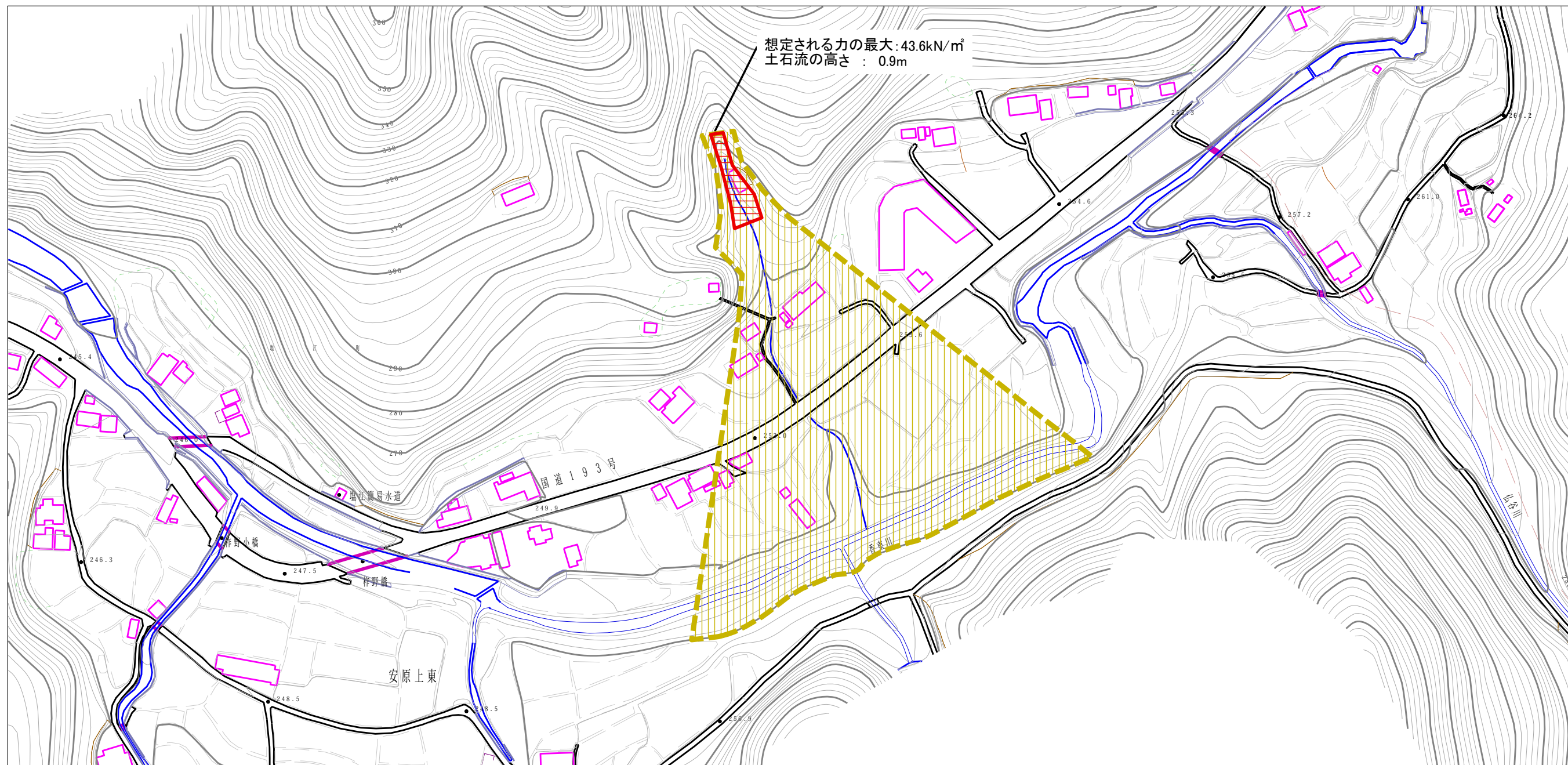
(1/25,000)

様式-1 (土)  
土砂災害警戒区域・土砂災害特別警戒区域 位置図

自然現象の種類	土石流
溪流番号	20-002-II
溪流名	杵野川
所在地	香川県高松市塩江町安原上東

この地図は、国土地理院の承認を得て、同院発行の数値地図200000（地図画像）及び数値地図25000（地図画像）を複製したものである。（承認番号 平20業複、第406号）

# 土砂災害警戒区域等の指定の公示に係る図書（その2）



様式-2(土)

土砂災害警戒区域・土砂災害特別警戒区域  
区域図

土砂災害防止法施行令第二条の基準に該当する区域

- 土砂災害防止法施行令第三条の基準に該当する区域
- 土砂流の高さが1mを超える場合、土石等の移動による力が50kN/m<sup>2</sup>を超える区域
- 土砂流の高さが1mを超える場合、土石等の移動による力が50kN/m<sup>2</sup>を超えない区域
- その他の区域



縮尺  
1:2,500

自然現象の種類	土石流	溪流番号	20-002-II
告示番号	香川県告示第203号	溪流名	柞野川
告示年月日	平成22年5月14日	所在地	香川県高松市塩江町安原上東