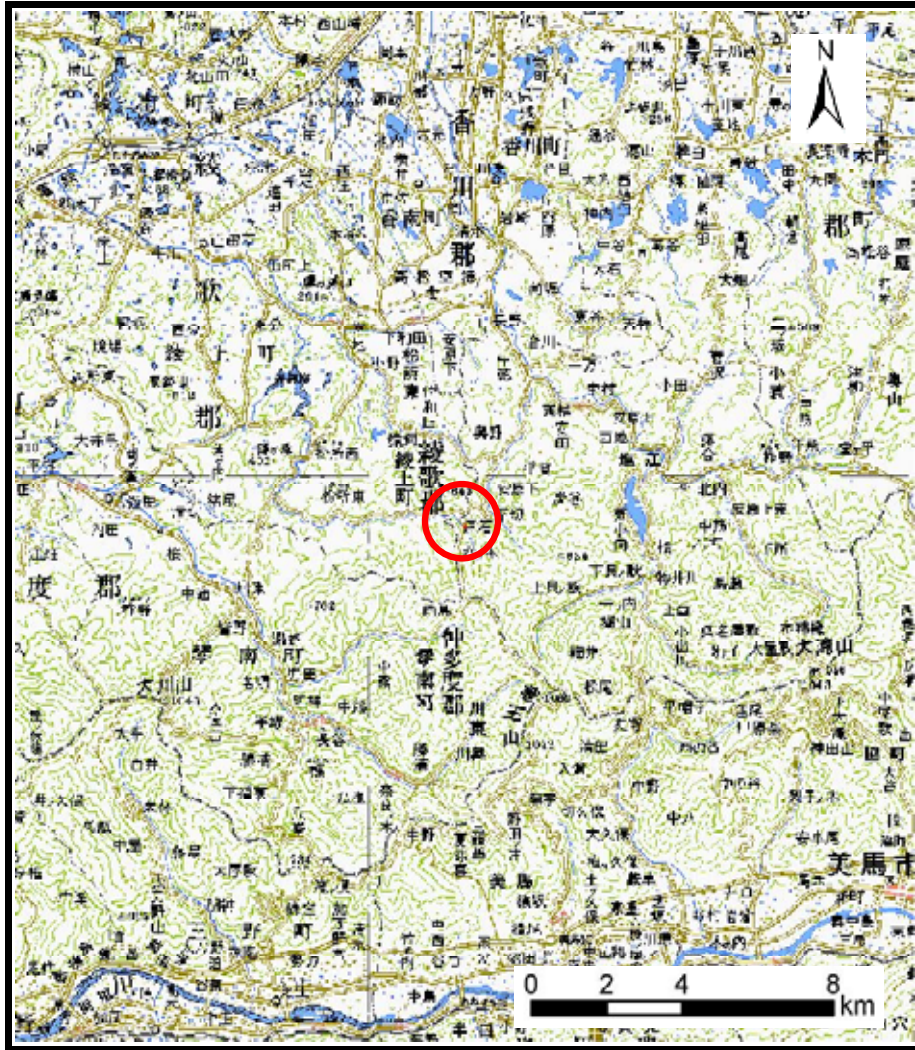
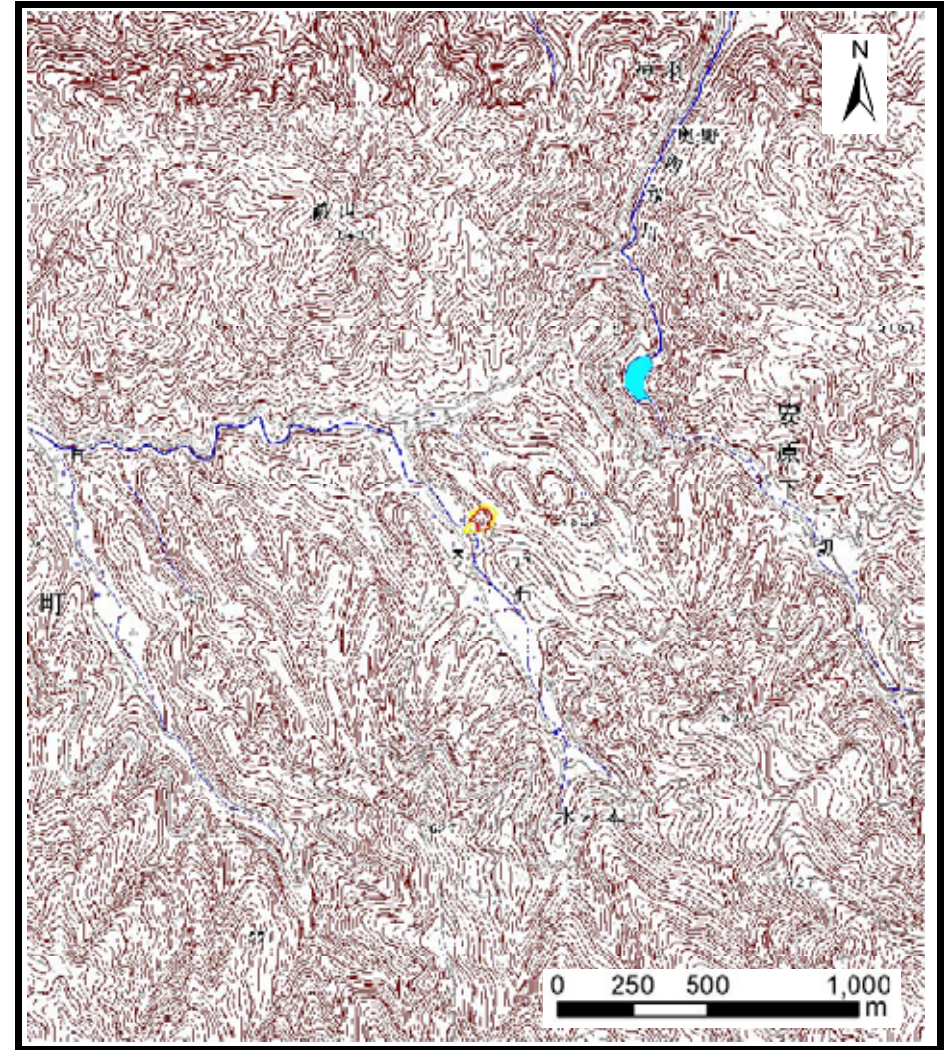


土砂災害警戒区域の指定の公示に係る図書（その1）



(1/200,000)



(1/25,000)

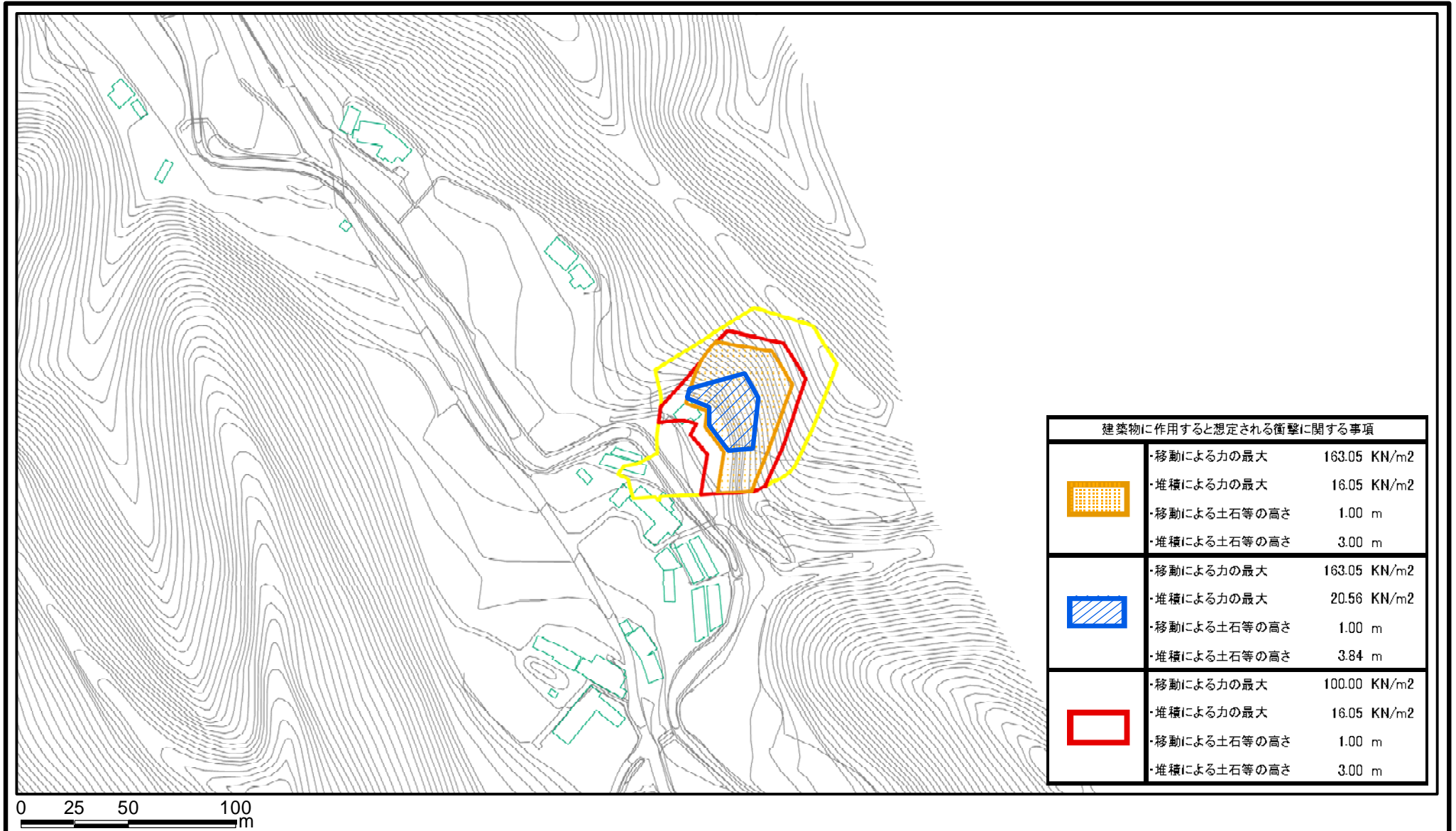
様式-1 (急)




土砂災害警戒区域・土砂災害特別警戒区域
位置図

| | |
|---------|--------------|
| 自然現象の種類 | 急傾斜地の崩壊 |
| 箇所番号 | II-1596 |
| 箇所名 | 戸石川東(3)_2 |
| 所在地 | 高松市塩江町安原下第2号 |

この地図は、国土地理院長の承認を得て、同院発行の数値地図200000（地図画像）及び数値地図25000（地図画像）を複製したものである。（承認番号 平20業複、第406号）

土砂災害警戒区域等の指定の公示に係る図書(その2)






| 建築物に作用すると想定される衝撃に関する事項 | | |
|---|--------------|--------------------------|
|  | -移動による力の最大 | 163.05 KN/m ² |
| | -堆積による力の最大 | 16.05 KN/m ² |
| | -移動による土石等の高さ | 1.00 m |
| | -堆積による土石等の高さ | 3.00 m |
|  | -移動による力の最大 | 163.05 KN/m ² |
| | -堆積による力の最大 | 20.56 KN/m ² |
| | -移動による土石等の高さ | 1.00 m |
| | -堆積による土石等の高さ | 3.84 m |
|  | -移動による力の最大 | 100.00 KN/m ² |
| | -堆積による力の最大 | 16.05 KN/m ² |
| | -移動による土石等の高さ | 1.00 m |
| | -堆積による土石等の高さ | 3.00 m |

様式-2(急)

土砂災害警戒区域・土砂災害特別警戒区域
区域図

土砂災害防止法施行令第二条の基準に該当する区域

| | | |
|-------------------------------------|---|---|
| 土砂災害防止法 施行令第三条の 基準に該当する 区域 | 土石等の(移動)高さが1m以下の場合、 土石等の移動による力が100kN/m ² を超える区域 |  |
| | 土石等の堆積の高さが3mを超える区域 |  |
| | それ以外の区域 |  |



縮尺

1:2,500

自然現象
の種類

急傾斜地の崩壊

告示番号

香川県告示第203号

告示年月日

平成22年5月14日

箇所番号

II-1596

箇所名

戸石川東(3)_2

所在地

高松市塩江町安原下第2号