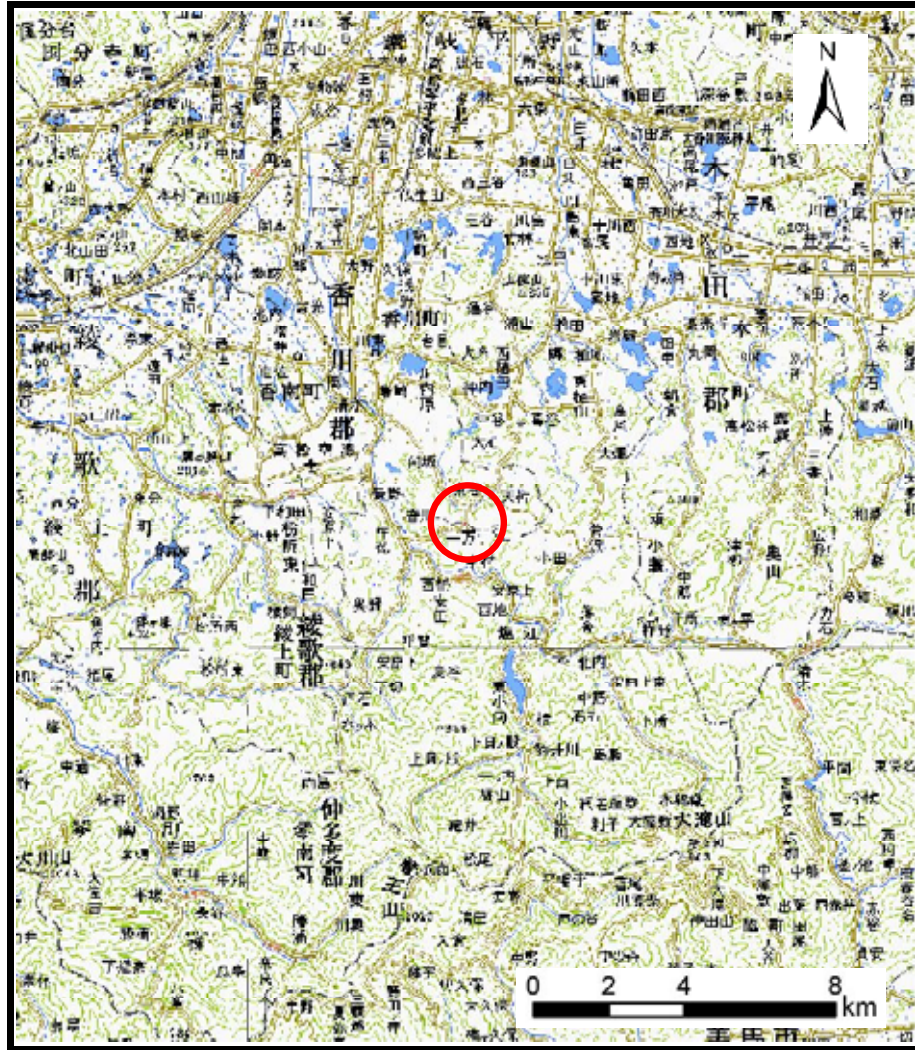
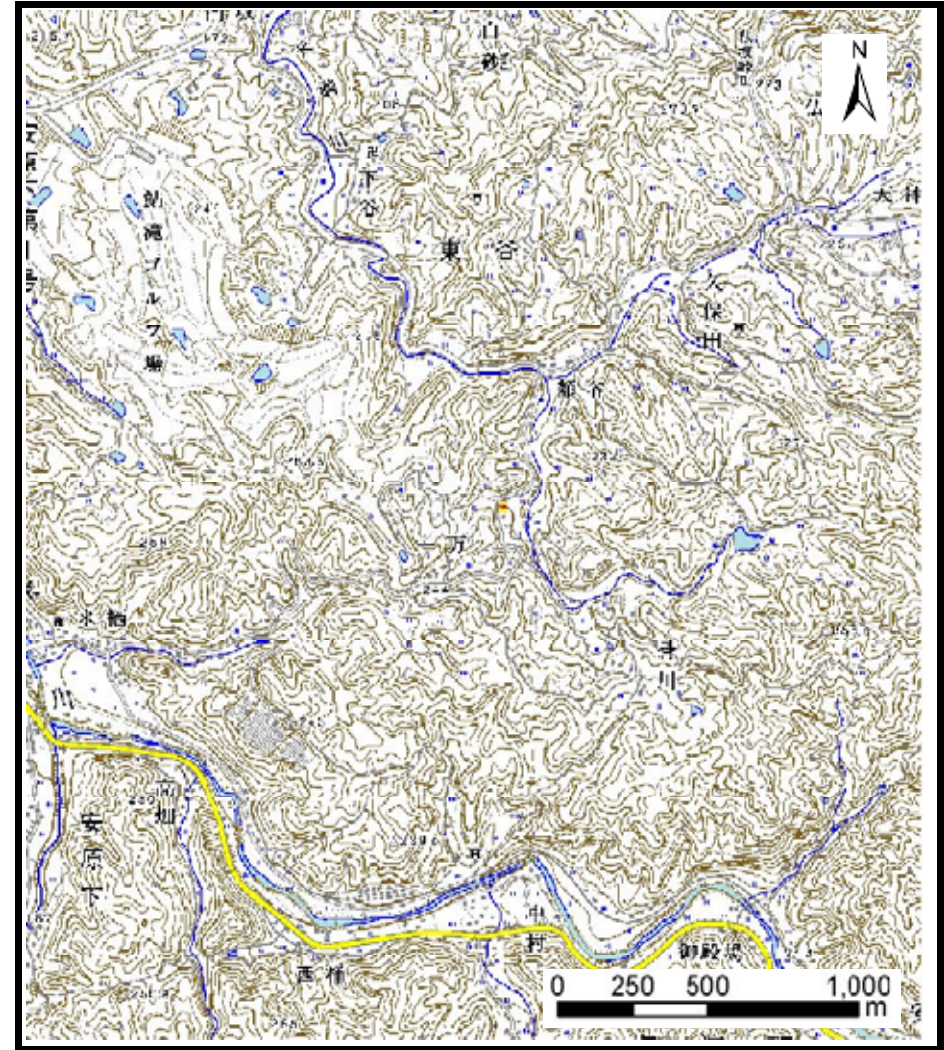


# 土砂災害警戒区域の指定の公示に係る図書（その1）



(1/200,000)



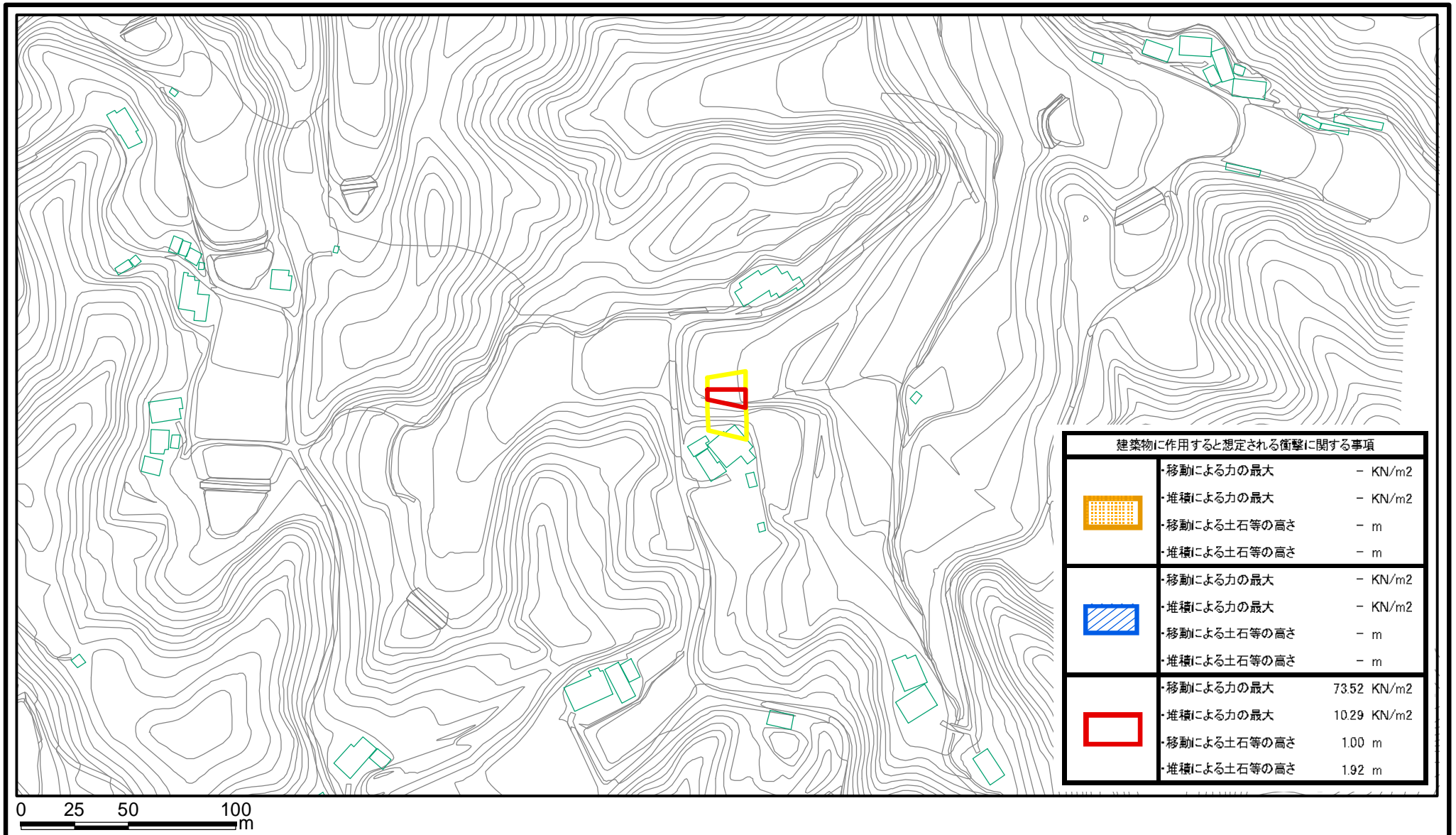
(1/25,000)

様式-1 (急)  
土砂災害警戒区域・土砂災害特別警戒区域  
位置図

自然現象の種類	急傾斜地の崩壊
箇所番号	II-463
箇所名	額谷(9)_2
所在地	高松市塩江町安原下

この地図は、国土地理院長の承認を得て、同院発行の数値地図200000（地図画像）及び数値地図25000（地図画像）を複製したものである。（承認番号 平20業複、第406号）

# 土砂災害警戒区域等の指定の公示に係る図書(その2)



建築物に作用すると想定される衝撃に関する事項		
	- 移動による力の最大	- KN/m <sup>2</sup>
	- 堆積による力の最大	- KN/m <sup>2</sup>
	- 移動による土石等の高さ	- m
	- 堆積による土石等の高さ	- m
	- 移動による力の最大	- KN/m <sup>2</sup>
	- 堆積による力の最大	- KN/m <sup>2</sup>
	- 移動による土石等の高さ	- m
	- 堆積による土石等の高さ	- m
	- 移動による力の最大	73.52 KN/m <sup>2</sup>
	- 堆積による力の最大	10.29 KN/m <sup>2</sup>
	- 移動による土石等の高さ	1.00 m
	- 堆積による土石等の高さ	1.92 m

<b>様式-2(急)</b> 土砂災害警戒区域・土砂災害特別警戒区域 区域図	土砂災害防止法施行令第二条の基準に該当する区域		N 縮尺 1:2,500	自然現象の種類	急傾斜地の崩壊	箇所番号	II-463
	土砂災害防止法施行令第三条の基準に該当する区域			告示番号	香川県告示第203号	箇所名	額谷(9)_2
	土砂等の(移動)高さが1m以下の場合、土砂等の移動による力が100kN/m <sup>2</sup> を超える区域			告示年月日	平成22年5月14日	所在地	高松市塩江町安原下
	土砂等の堆積の高さが3mを超える区域						
	それ以外の区域						