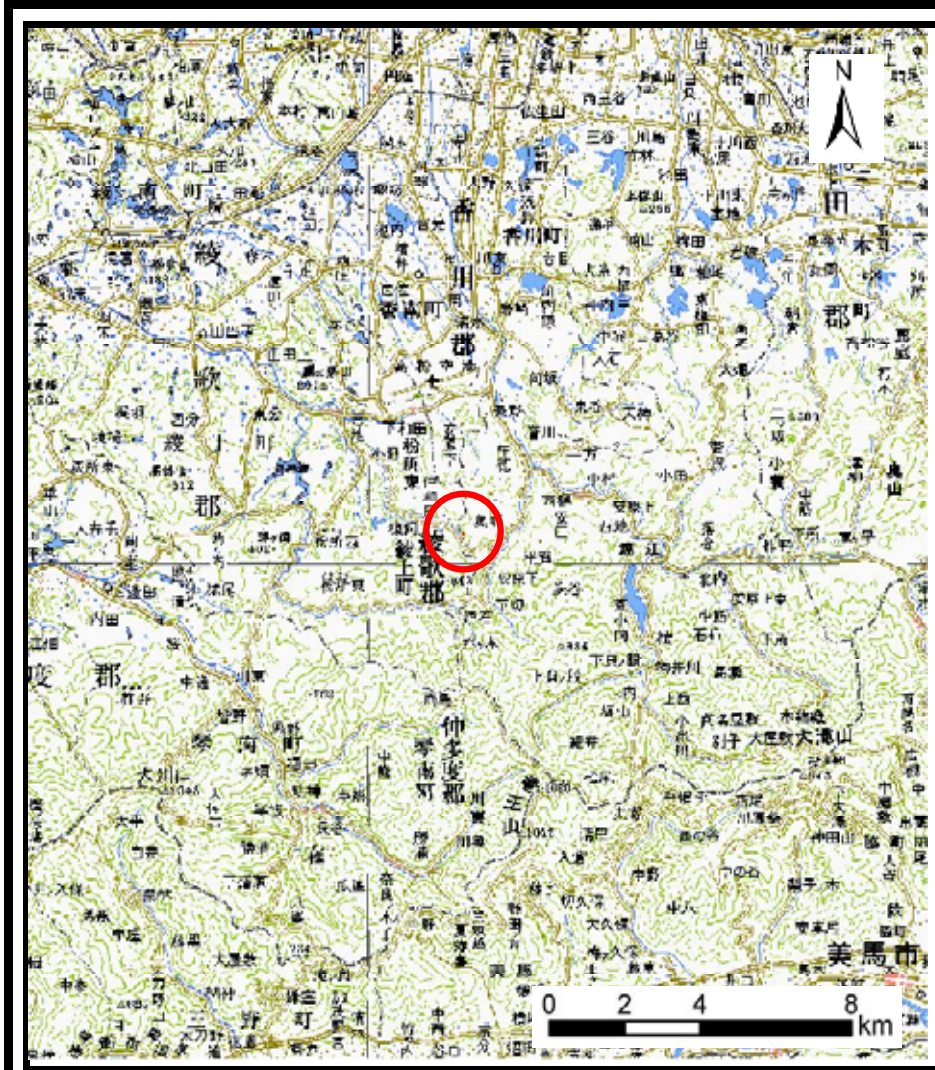
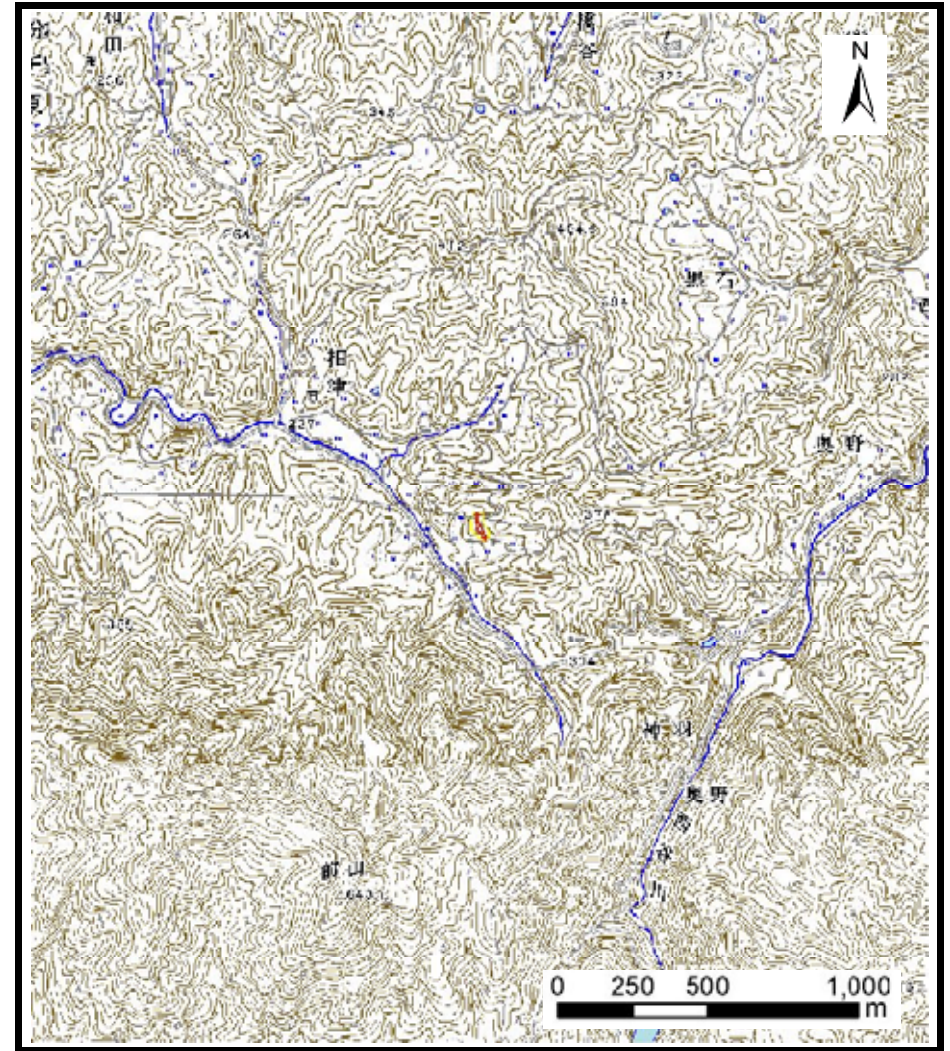


土砂災害警戒区域の指定の公示に係る図書（その1）



(1/200,000)



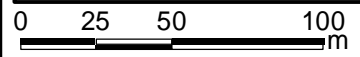
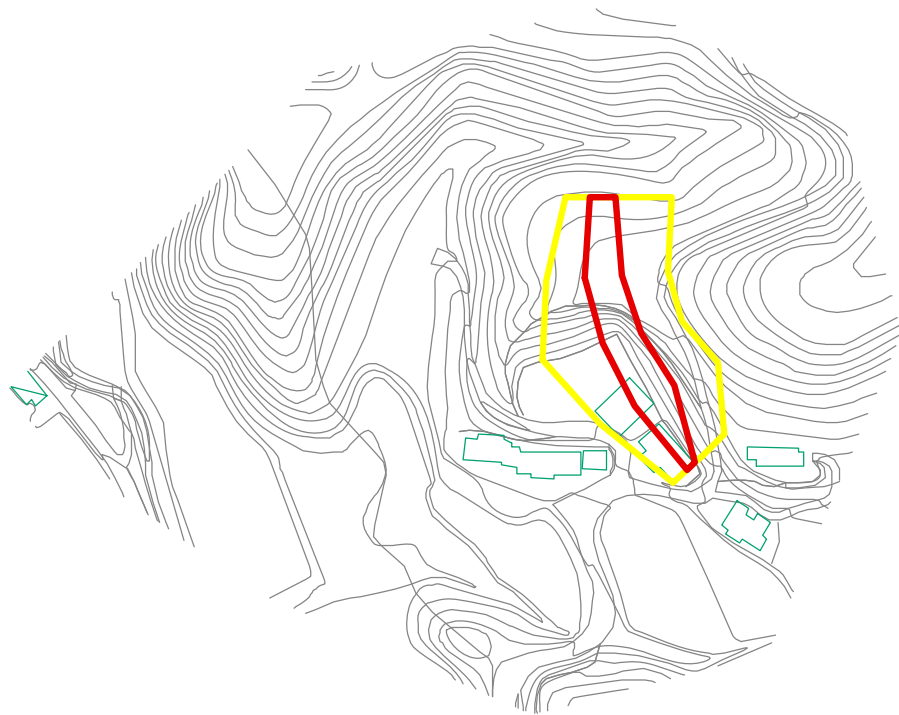
(1/25,000)

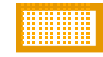


様式-1 (急)
土砂災害警戒区域 位置図




自然現象の種類	急傾斜地の崩壊
箇所番号	Ⅱ-478
箇所名	神羽(2)
所在地	香川県高松市塩江町安原下第2号

この地図は、国土地理院長の承認を得て、同院発行の数値地図200000（地図画像）及び数値地図25000（地図画像）を複製したものである。（承認番号 平20業複、第406号）

土砂災害警戒区域等の指定の公示に係る図書(その2)



建築物に作用すると想定される衝撃に関する事項	
	-移動による力の最大 - KN/m ²
	-堆積による力の最大 - KN/m ²
	-移動による土石等の高さ - m
	-堆積による土石等の高さ - m
	-移動による力の最大 - KN/m ²
	-堆積による力の最大 - KN/m ²
	-移動による土石等の高さ - m
	-堆積による土石等の高さ - m
	-移動による力の最大 98.69 KN/m ²
	-堆積による力の最大 14.83 KN/m ²
	-移動による土石等の高さ 1.00 m
	-堆積による土石等の高さ 2.77 m

様式-2(急) 土砂災害警戒区域・土砂災害特別警戒区域 区域図	土砂災害防止法施行令第二条の基準に該当する区域		N 縮尺 1:2,500	自然現象の種類	急傾斜地の崩壊	箇所番号	II-478	
	土砂災害防止法施行令第三条の基準に該当する区域	土石等の(移動)高さが1m以下の場合、 土石等の移動による力が100kN/m ² を超える区域			告示番号	香川県告示第203号	箇所名	神羽(2)
	それ以外の区域	土石等の堆積の高さが3mを超える区域			告示年月日	平成22年5月14日	所在地	高松市塩江町安原下第2号