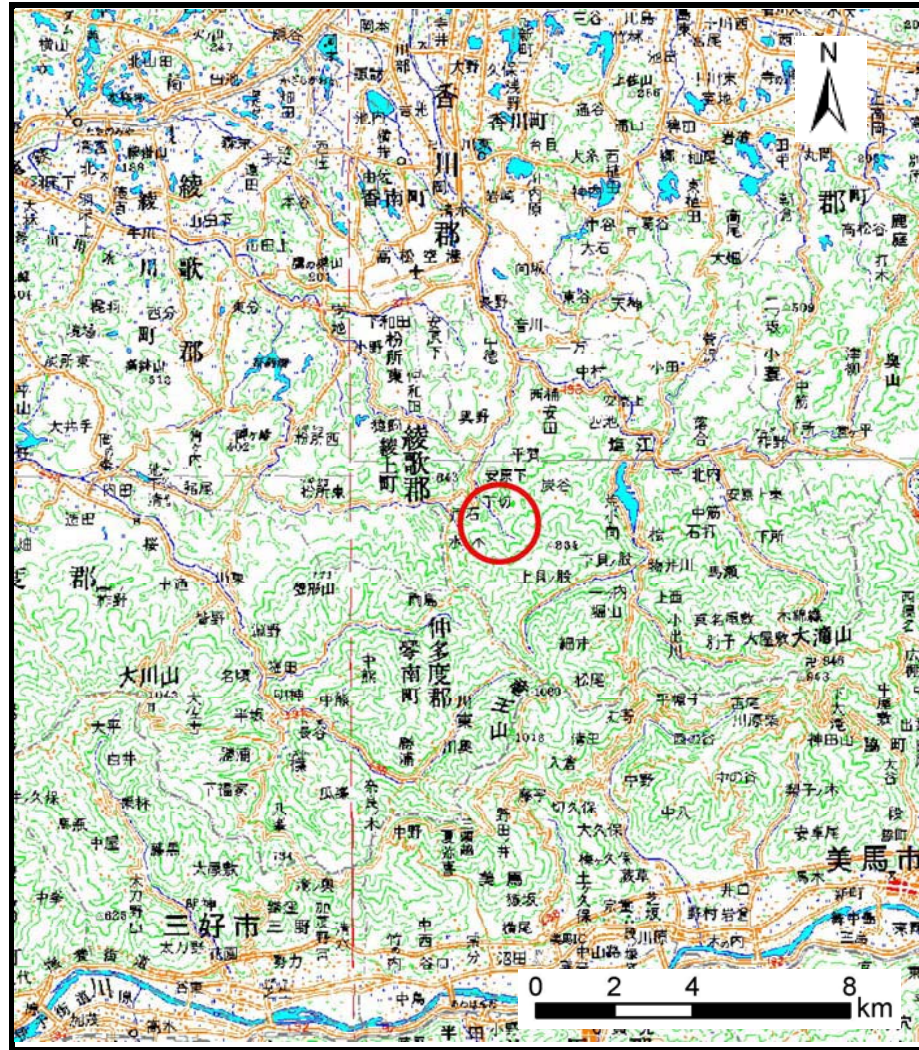
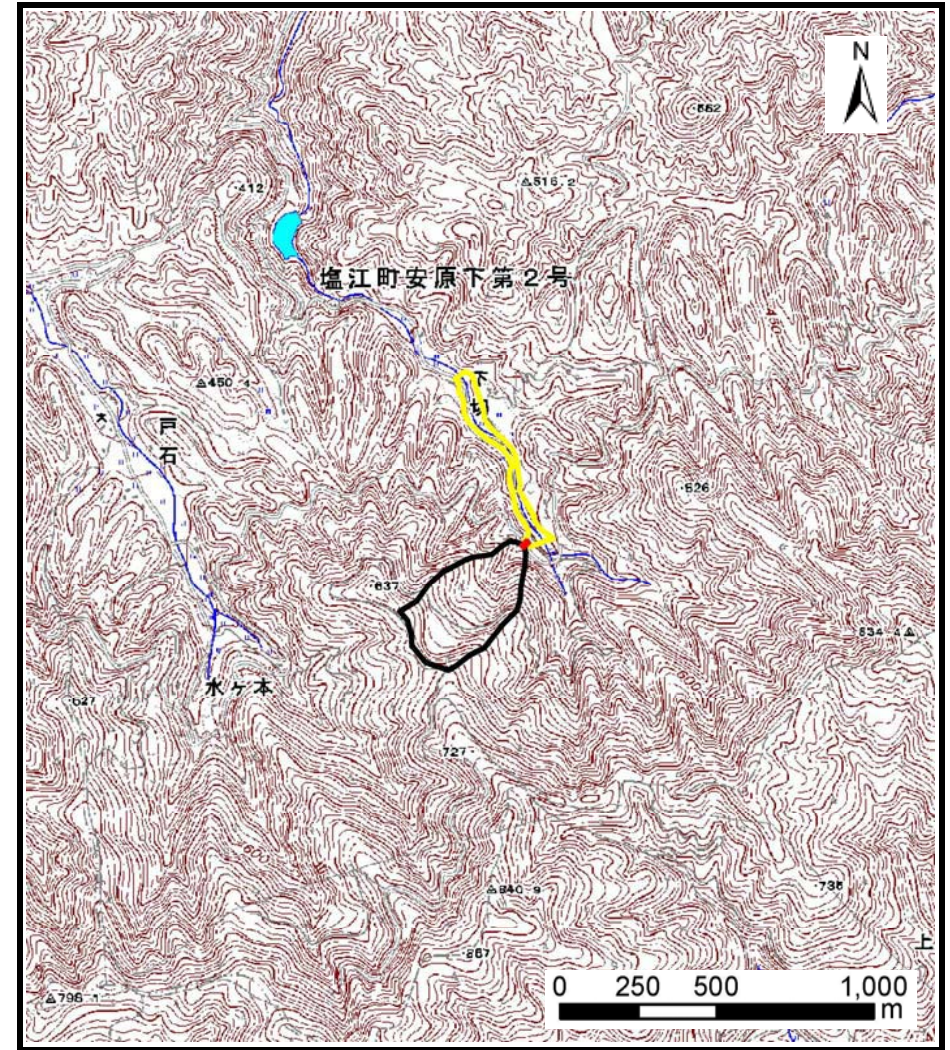


土砂災害警戒区域の指定の公示に係る図書（その1）



(1/200,000)



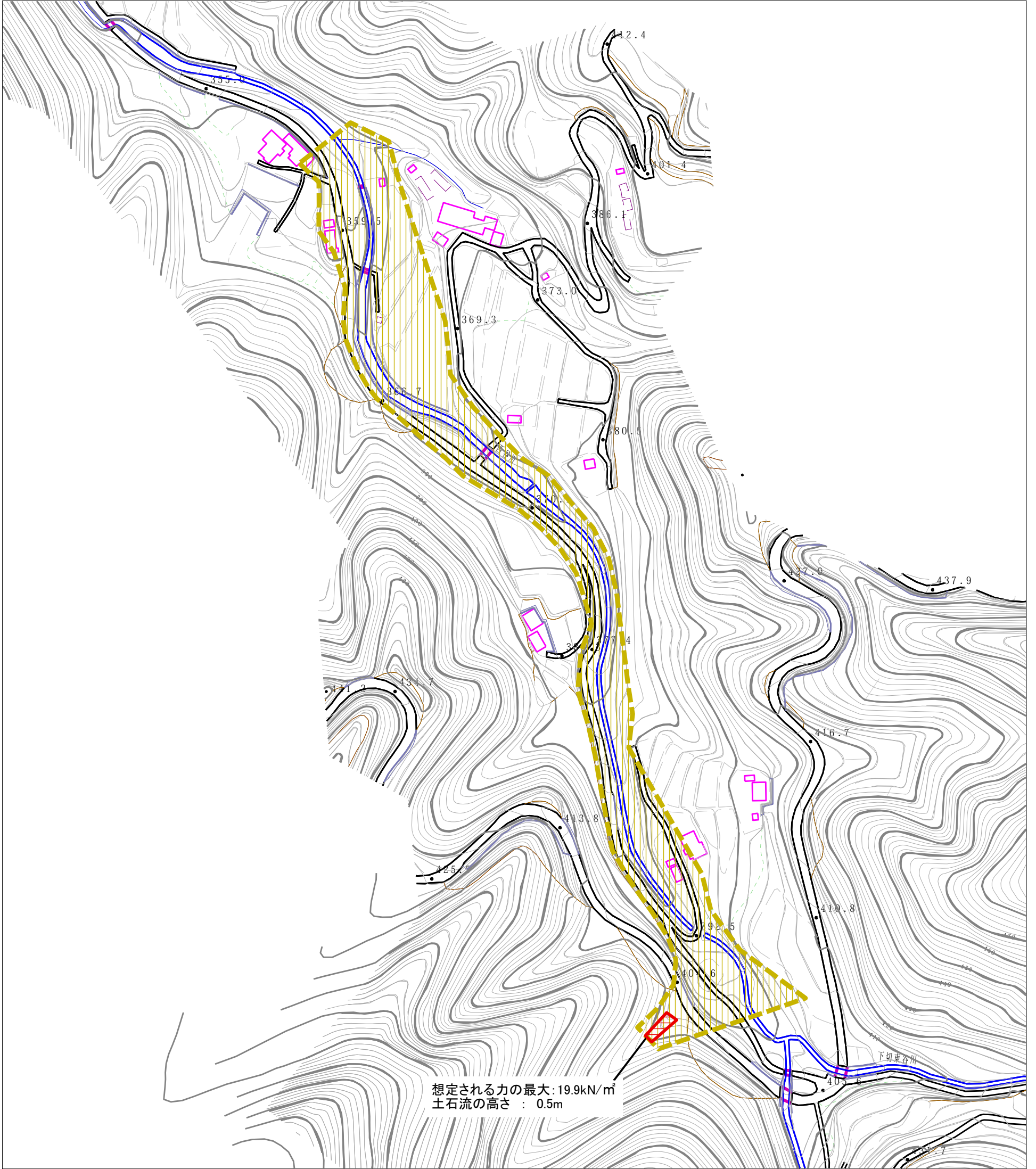
(1/25,000)

様式-1 (土)
土砂災害警戒区域・土砂災害特別警戒区域 位置図

自然現象の種類	土石流
溪流番号	20-027-II
溪流名	下切上川
所在地	香川県高松市塩江町安原下第2号

この地図は、国土地理院の承認を得て、同院発行の数値地図200000（地図画像）及び数値地図25000（地図画像）を複製したものである。（承認番号 平20業複、第406号）

土砂災害警戒区域等の指定の公示に係る図書（その2）



0 1 × 100m

想定される力の最大: 19.9kN/m²
土石流の高さ: 0.5m

様式-2(土)

土砂災害警戒区域・土砂災害特別警戒区域
区域図

土砂災害防止法施行令第二条の基準に該当する区域



自然現象
の種類

土石流

溪流番号

20-027-II

土砂災害防止
法施行令第三条
の基準に該当
する区域



縮尺
1:2,500

告示番号

香川県告示第203号

溪流名

下切上川

土砂災害防止
法施行令第三条
の基準に該当
する区域



告示年月日

平成22年5月14日

所在地

香川県高松市塩江町安原下第2号

その他の区域

