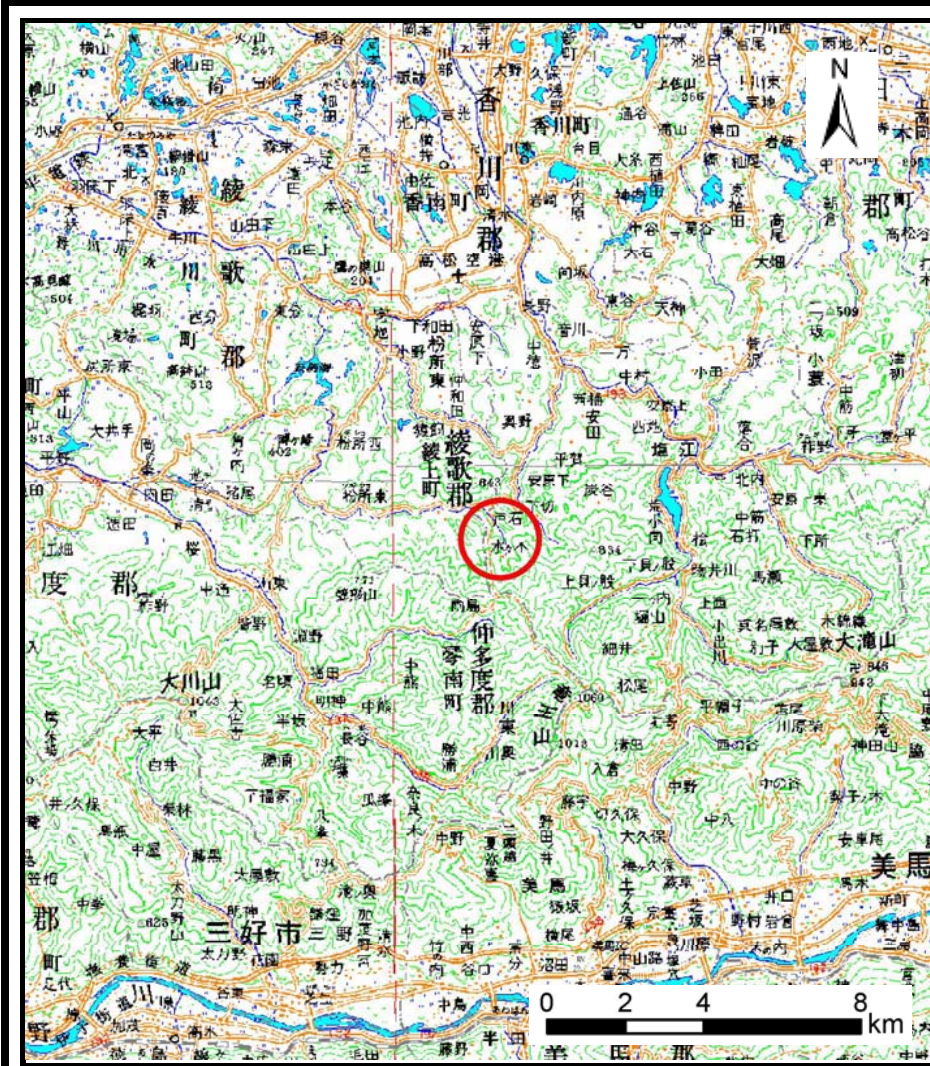
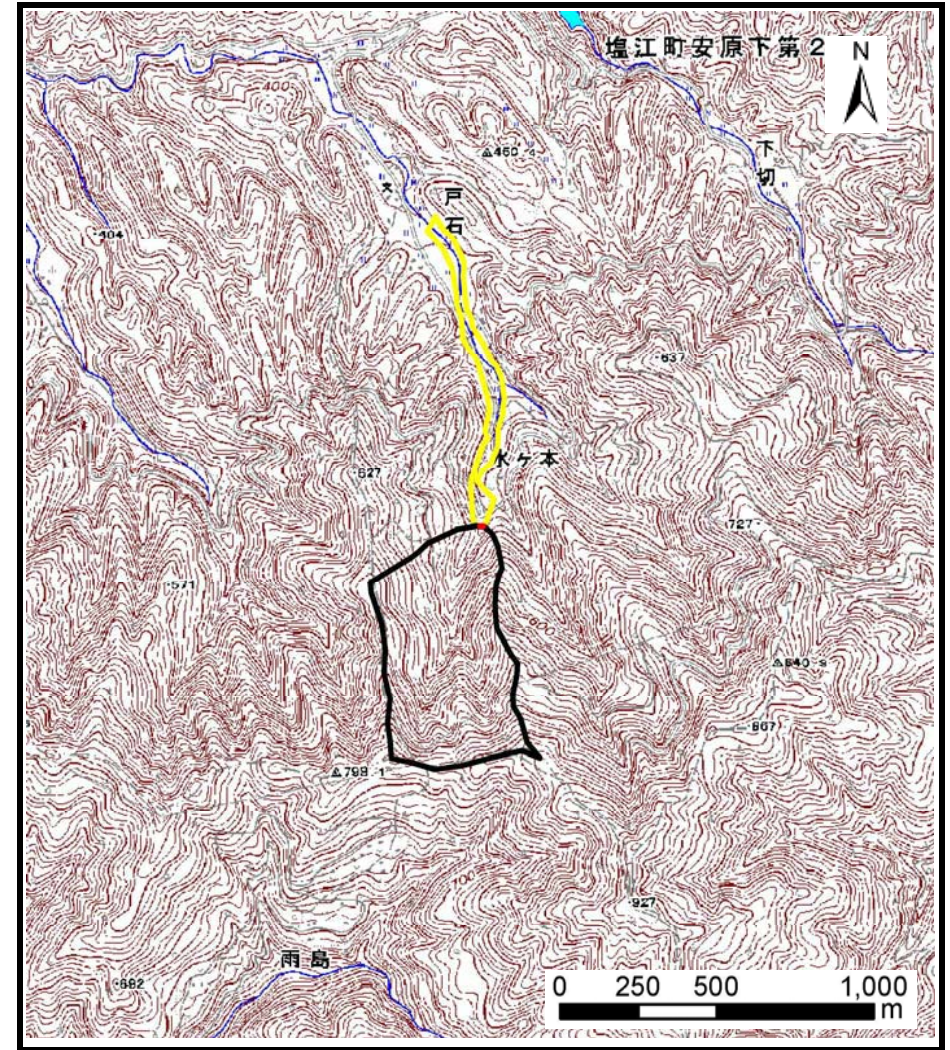


土砂災害警戒区域の指定の公示に係る図書（その1）



(1/200,000)



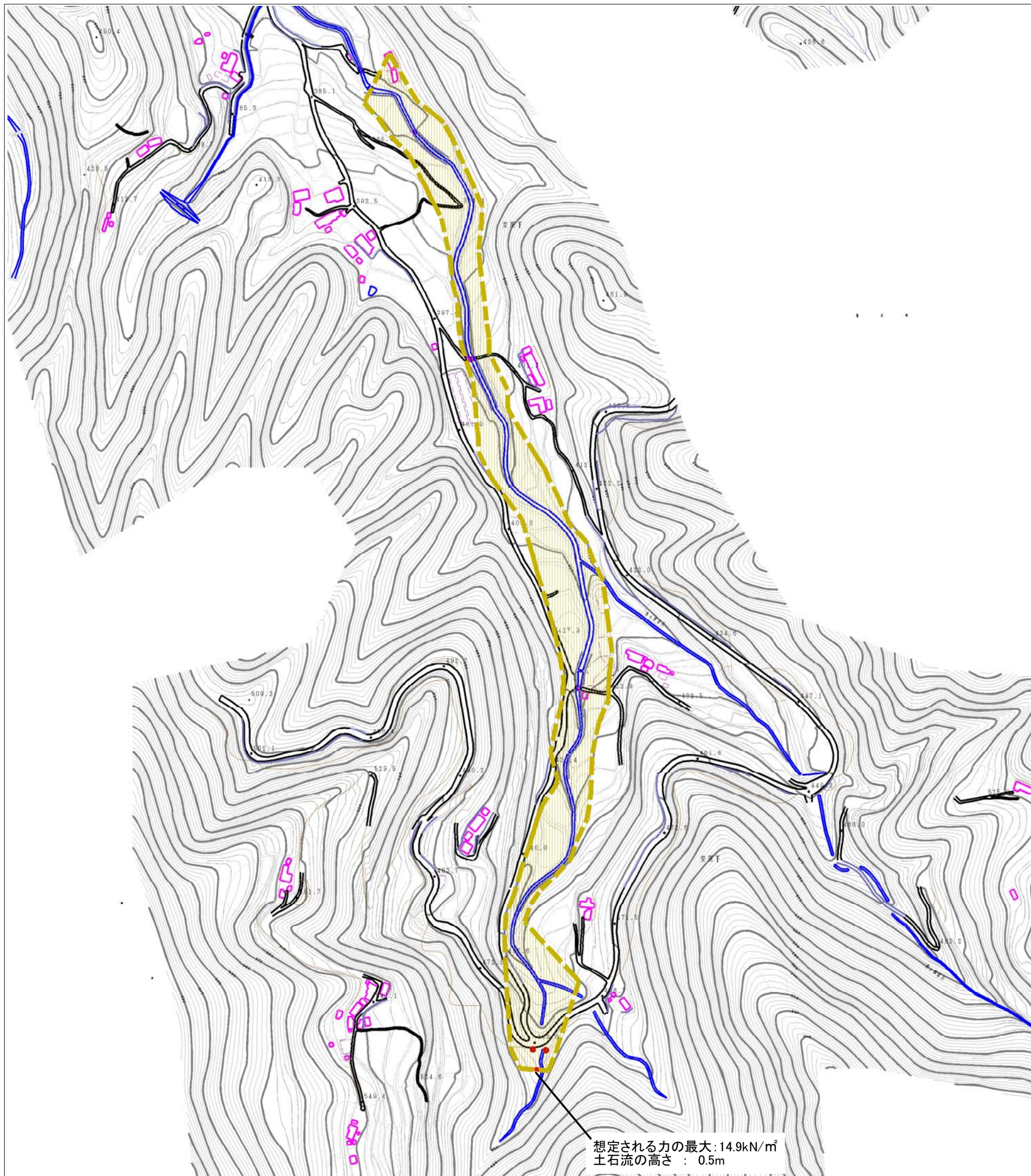
(1/25,000)

様式-1 (土)
土砂災害警戒区域・土砂災害特別警戒区域 位置図

自然現象の種類	土石流
溪流番号	20-030-I
溪流名	水ヶ本川
所在地	香川県高松市塩江町安原下第2号

この地図は、国土地理院の承認を得て、同院発行の数値地図200000（地図画像）及び数値地図25000（地図画像）を複製したものである。（承認番号 平20業複、第406号）

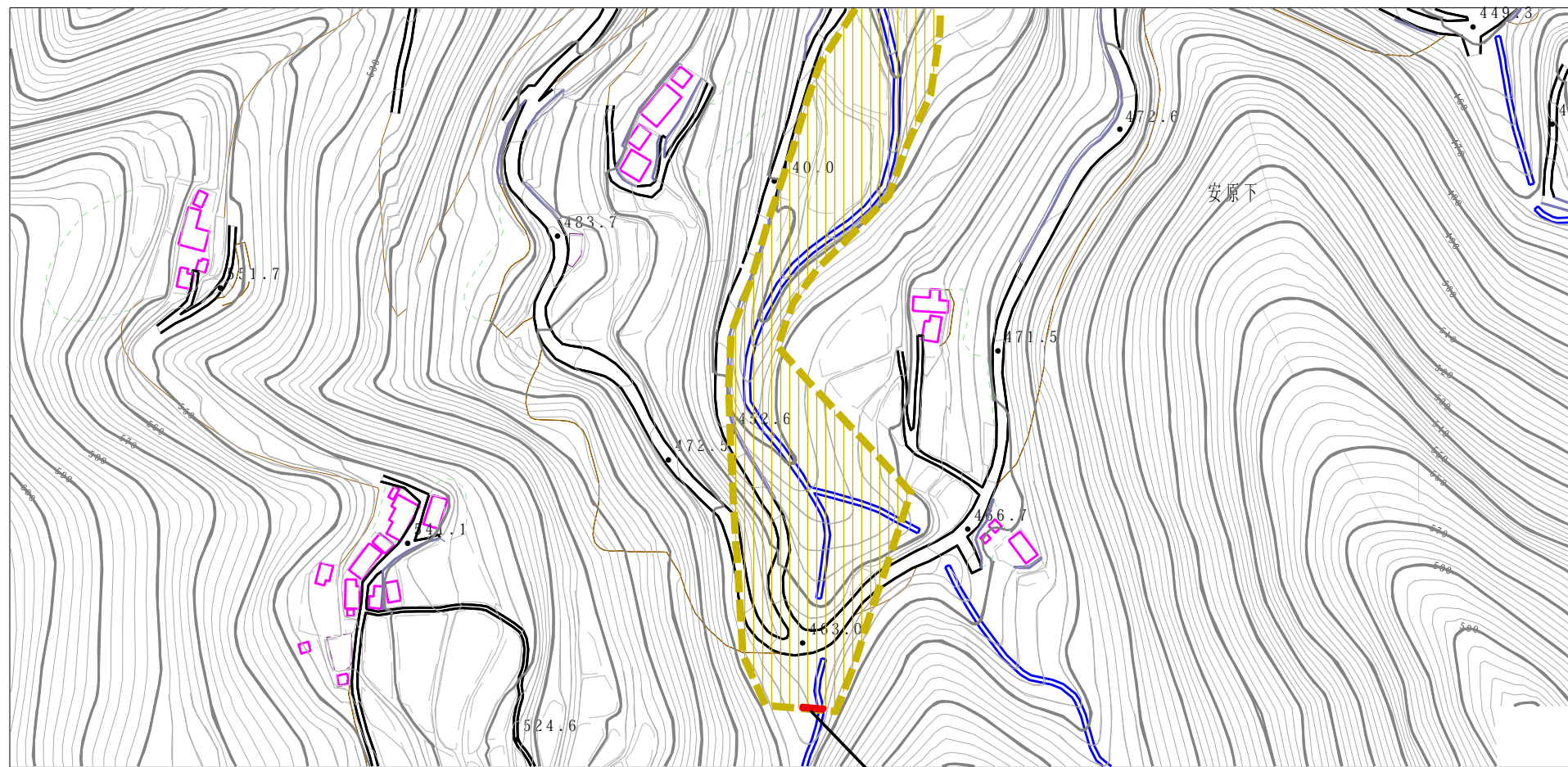
土砂災害警戒区域等の指定の公示に係る図書（その2）



0 1 × 100m

様式-2(土) 土砂災害警戒区域・土砂災害特別警戒区域 区域図	土砂災害防止法施行令第二条の基準に該当する区域			N 縮尺 1:4,000	自然現象の種類	土石流	溪流番号	20-030-I
	土砂災害防止法施行令第三条の基準に該当する区域	土石流の高さが1mを超える場合、土石等の移動による力が50kN/m ² を超える区域			告示番号	香川県告示第203号	溪流名	水ヶ本川
		土石流の高さが1mを超える場合、土石等の移動による力が50kN/m ² を超えない区域			告示年月日	平成22年5月14日	所在地	香川県高松市塩江町安原下第2号
		その他の区域						

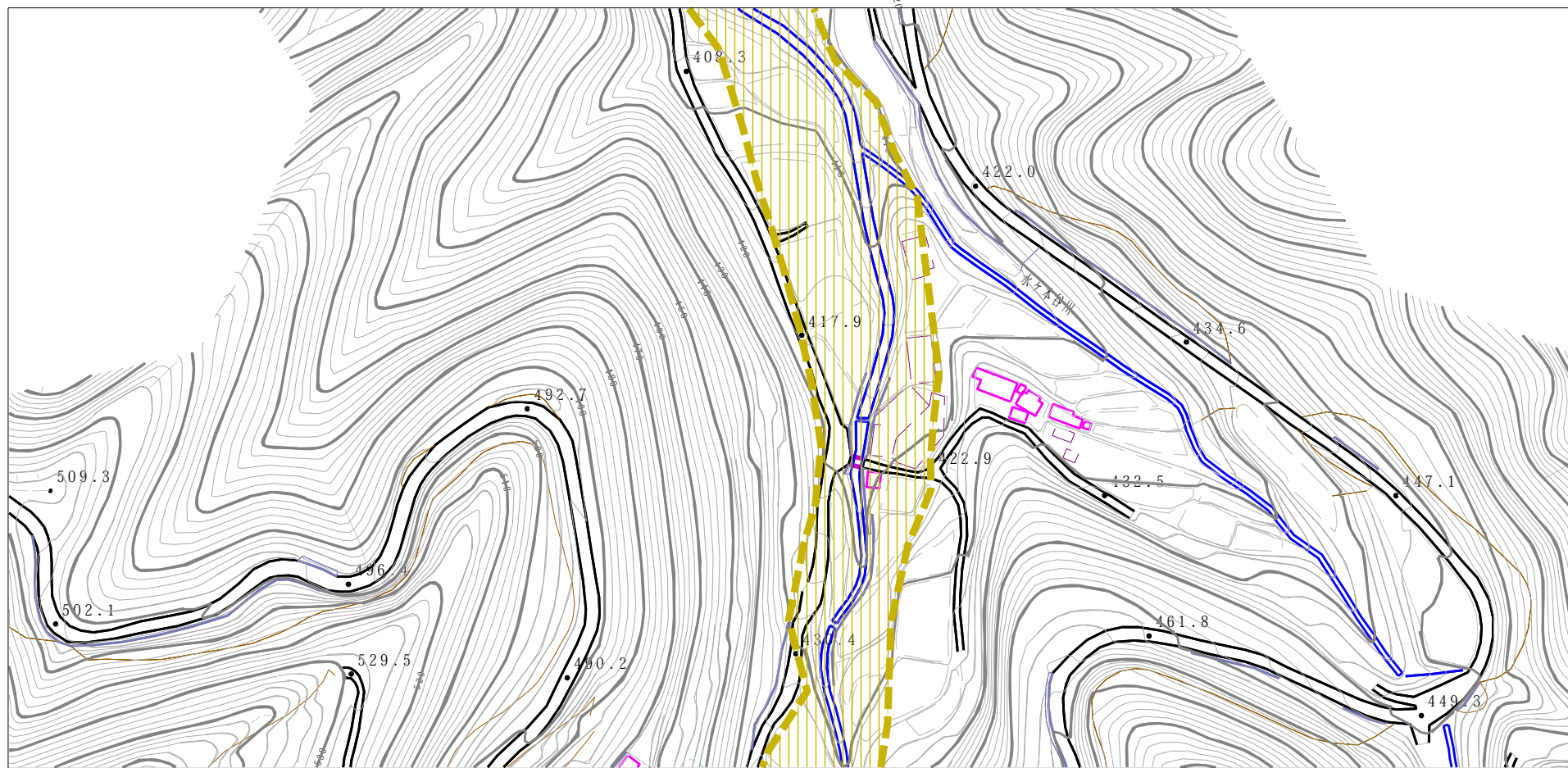
土砂災害警戒区域等の指定の公示に係る図書（その2）



想定される力の最大: 14.9kN/m²
土石流の高さ : 0.5m

様式-2(土) 土砂災害警戒区域・土砂災害特別警戒区域 区域図	土砂災害防止法施行令第二条の基準に該当する区域		N 縮尺 1:2,500	自然現象の種類 土石流	溪流番号 20-030- I
	土砂災害防止法施行令第三条の基準に該当する区域			告示番号 香川県告示第203号	溪流名 水ヶ本川
	その他の区域			告示年月日 平成22年5月14日	所在地 香川県高松市塩江町安原下第2号

土砂災害警戒区域等の指定の公示に係る図書（その2）



様式-2(土)

土砂災害警戒区域・土砂災害特別警戒区域
区域図

土砂災害防止法施行令第二条の基準に該当する区域



縮尺
1:2,500

自然現象
の種類

土石流

溪流番号

20-030- I

告示番号

香川県告示第203号

溪流名

水ヶ本川

告示年月日

平成22年5月14日

所在地

香川県高松市塩江町安原下第2号

土砂災害防止
法施行令第三
条の基準に該
当する区域

土石流の高さが1mを超える場合、土石等の
移動による力が50kN/m²を超える区域



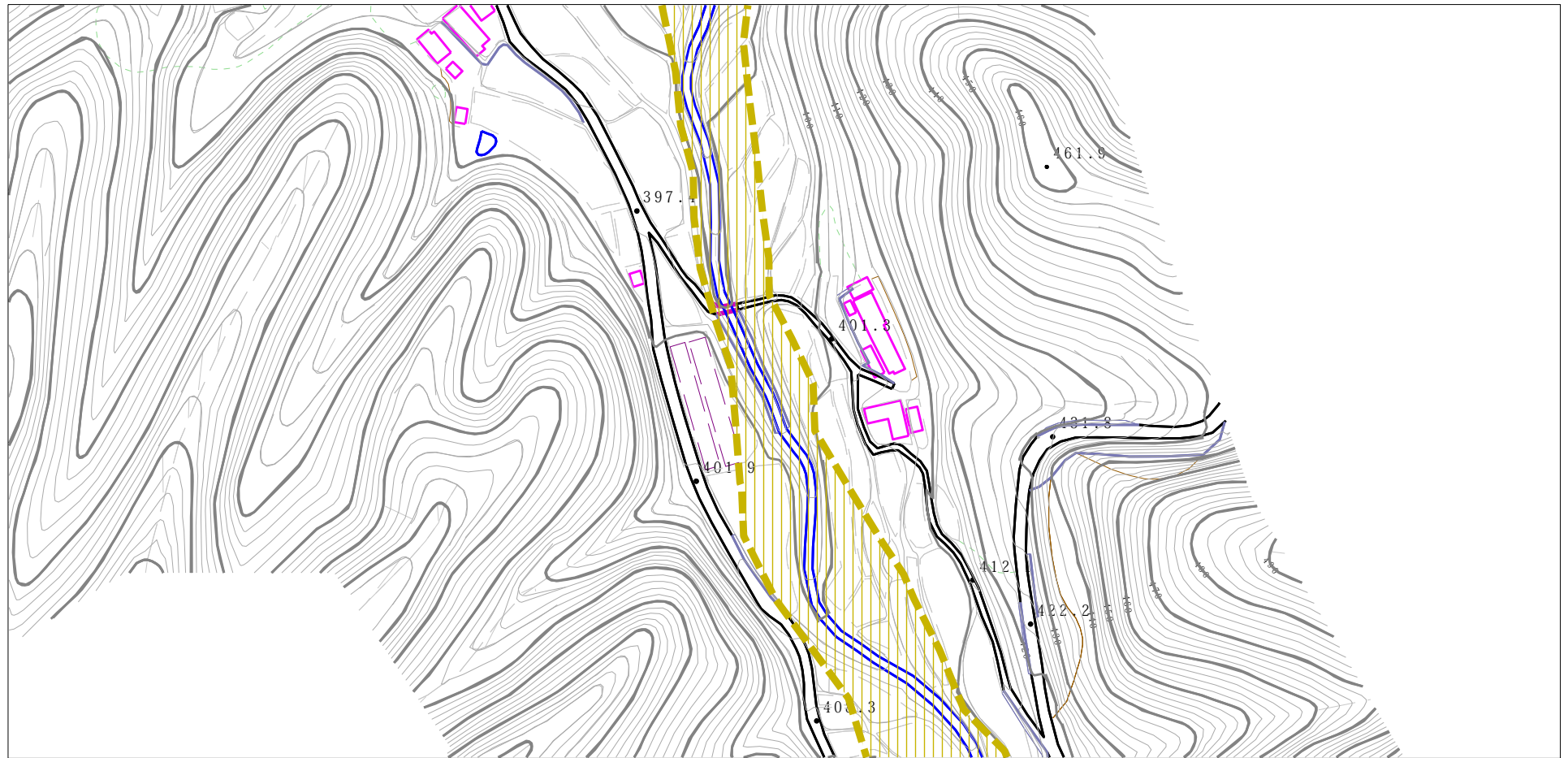
土石流の高さが1mを超える場合、土石等の
移動による力が50kN/m²を超えない区域



その他の区域

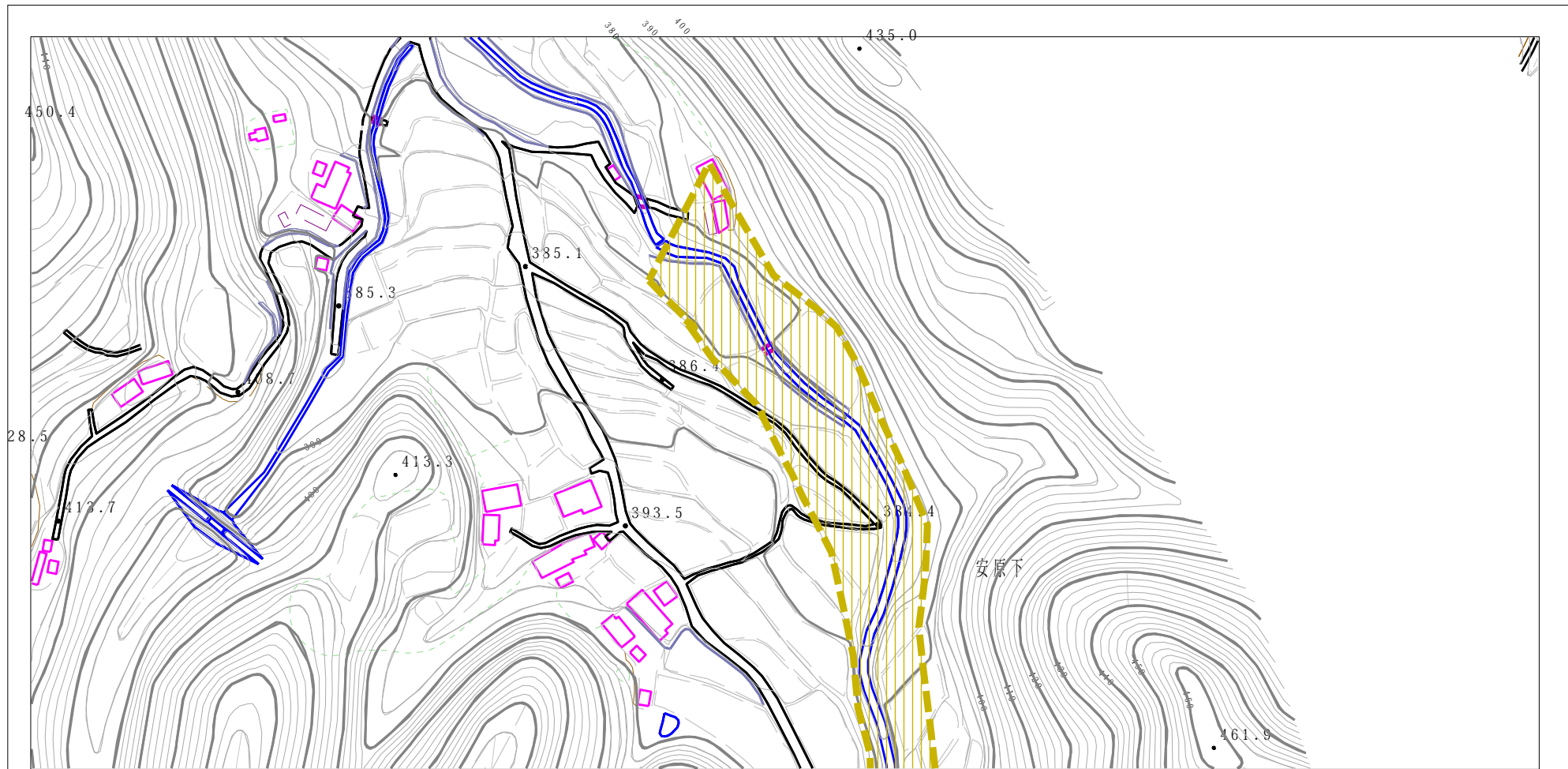


土砂災害警戒区域等の指定の公示に係る図書（その2）



様式-2(土) 土砂災害警戒区域・土砂災害特別警戒区域 区域図	土砂災害防止法施行令第二条の基準に該当する区域		N 縮尺 1:2,500	自然現象 の種類	土石流	溪流番号	20-030- I
	土砂災害防止 法施行令第三 条の基準に該 当する区域			告示番号	香川県告示第203号	溪流名	水ヶ本川
	その他の区域			告示年月日	平成22年5月14日	所在地	香川県高松市塩江町安原下第2号

土砂災害警戒区域等の指定の公示に係る図書（その2）



様式-2(土) 土砂災害警戒区域・土砂災害特別警戒区域 区域図	土砂災害防止法施行令第二条の基準に該当する区域		N 縮尺 1:2,500	自然現象 の種類	土石流	溪流番号	20-030- I
	土砂災害防止 法施行令第三 条の基準に該 当する区域			告示番号	香川県告示第203号	溪流名	水ヶ本川
	その他の区域			告示年月日	平成22年5月14日	所在地	香川県高松市塩江町安原下第2号