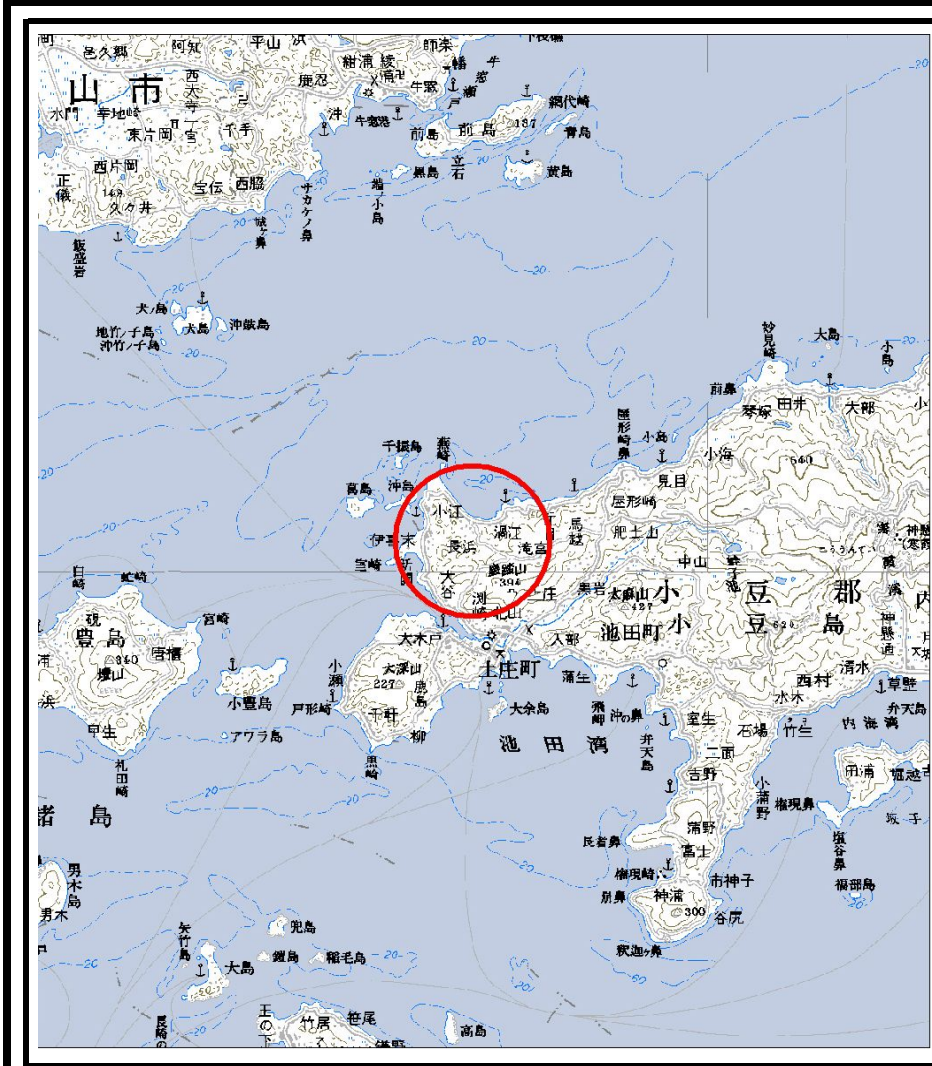
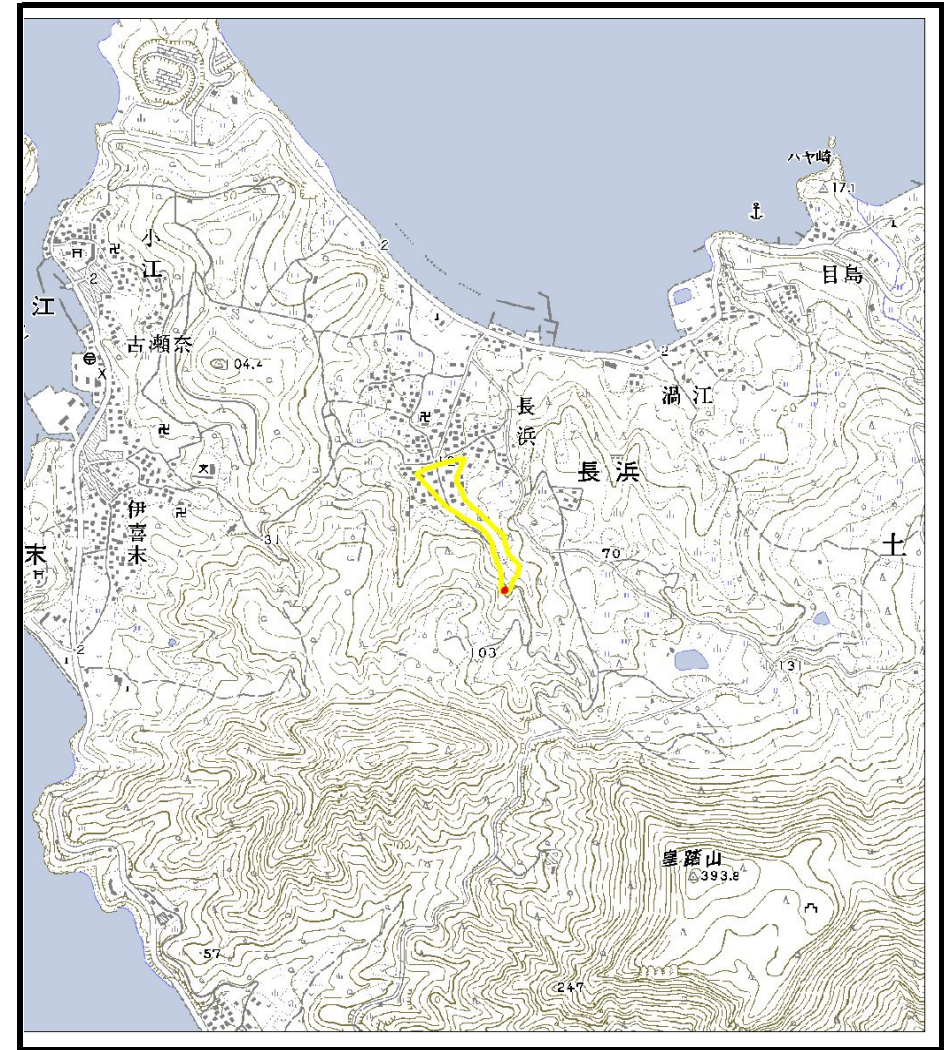


土砂災害警戒区域等の指定の公示に係る図書（その1）



(1/200,000)



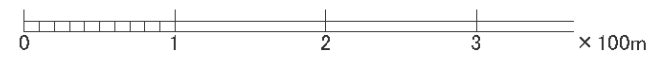
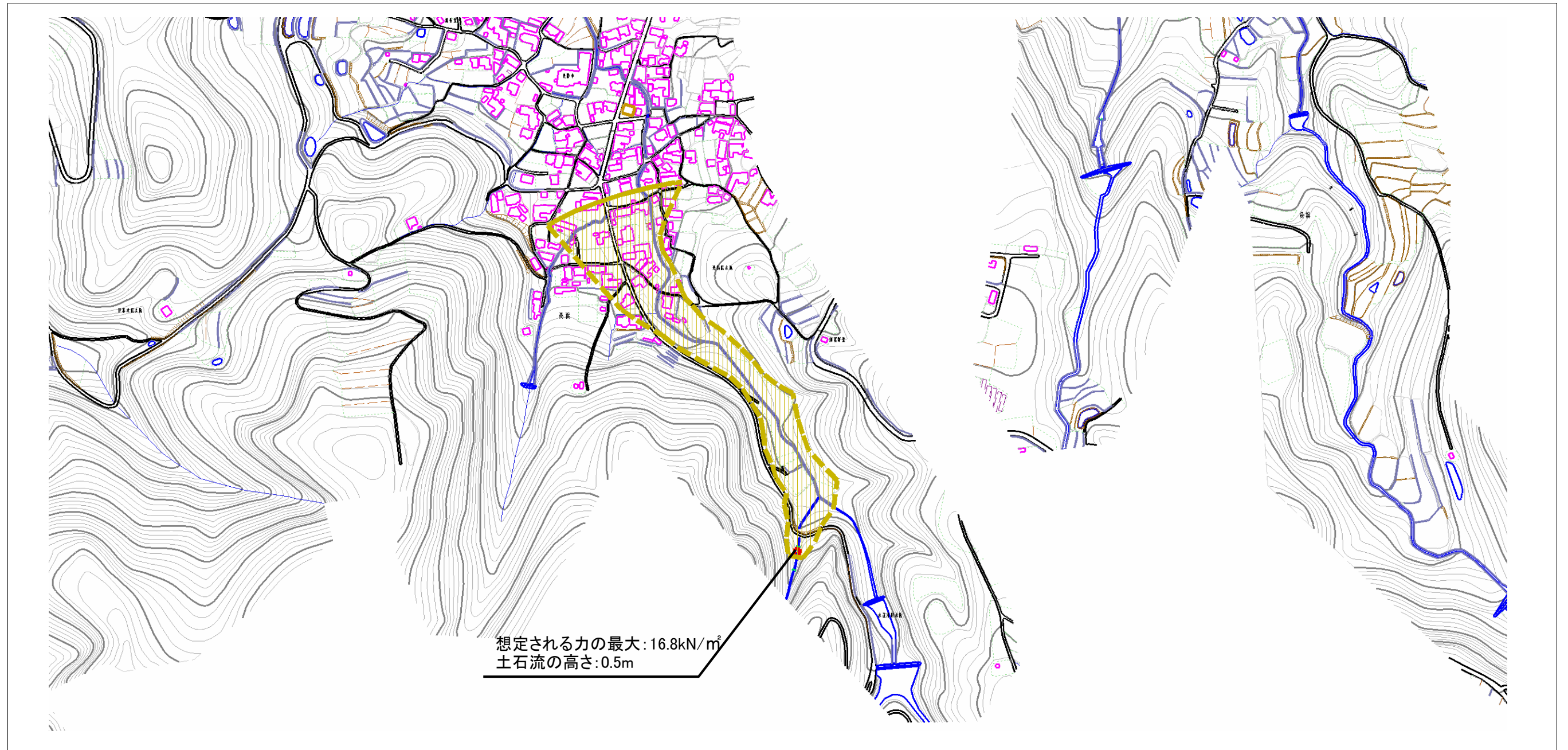
(1/25,000)

様式-1 (土)
土砂災害警戒区域・土砂災害特別警戒区域 位置図

自然現象の種類	土石流
溪流番号	15-65-I-2
溪流名	高浜川
所在地	小豆郡土庄町長浜

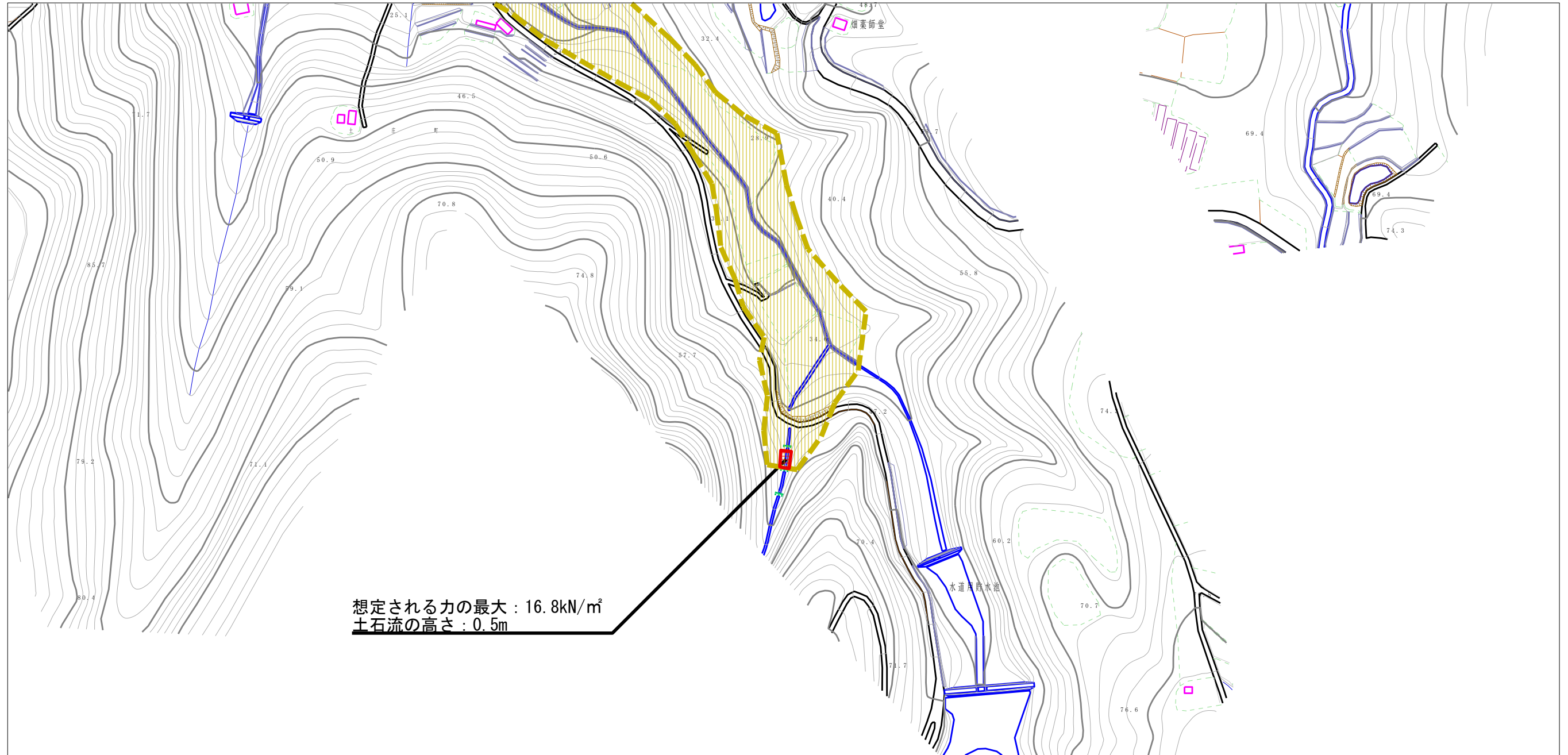
この地図は、国土地理院長の承認を得て、同院発行の200000（地図画像）及び数値地図25000（地図画像）を複製したものである。（承認番号 平21業複、第50号）

土砂災害警戒区域等の指定の公示に係る図書(その2)



様式-2(土) 土砂災害警戒区域・土砂災害特別警戒区域 区域図(全体図)	土砂災害防止施工令第二条の基準に該当する区域		N 縮尺 1:5,000	自然現象の種類	土石流	渓流番号	15-65- I -2
	土砂災害防止施工令第三条の基準に該当する区域	土石流の高さが1mを超える場合、土石等の移動による力が50kN/m ² を超える区域 土石流の高さが1mを超える場合、土石等の移動による力が50kN/m ² を超えない区域 その他の区域		 	告示番号	香川県告示第497号 香川県告示第530号	渓流名
				告示年月日	平成19年10月30日 平成24年11月16日	所在地	小豆郡土庄町長浜

土砂災害警戒区域等の指定の公示に係る図書（その2）

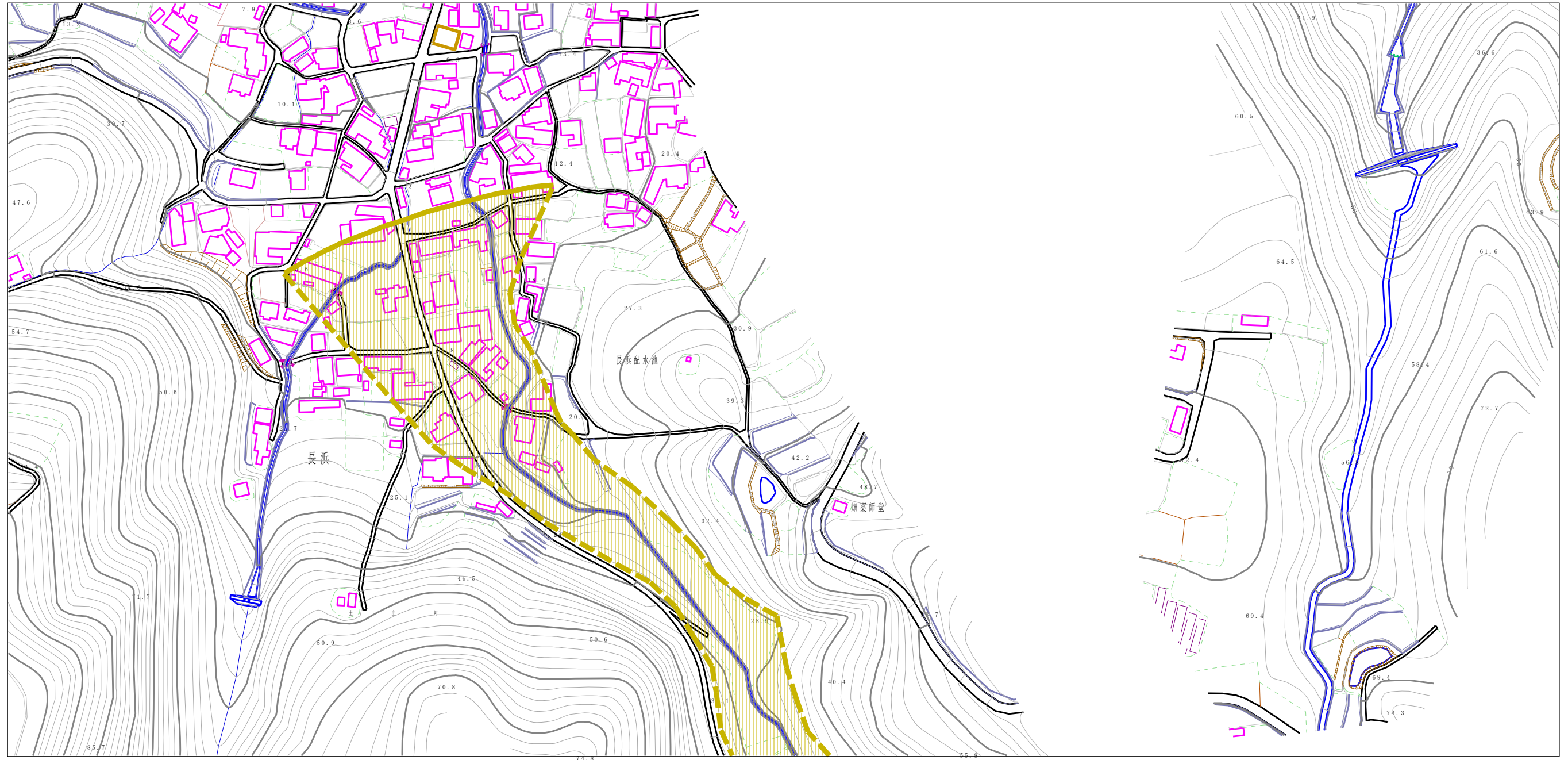


想定される力の最大 : 16.8kN/m²
土石流の高さ : 0.5m



様式-2(土) 土砂災害警戒区域・土砂災害特別警戒区域 区域図	土砂災害防止法施行令第二条の基準に該当する区域		N 縮尺 1:2,500	自然現象の種類	土石流	溪流番号	15-65- I -2
	土砂災害防止法施行令第三条の基準に該当する区域			告示番号	香川県告示第497号 香川県告示第530号	溪流名	高浜川
	それ以外の区域			告示年月日	平成19年10月30日 平成24年11月16日	所在地	小豆郡土庄町長浜

土砂災害警戒区域等の指定の公示に係る図書（その2）



様式-2(土) 土砂災害警戒区域・土砂災害特別警戒区域 区域図	土砂災害防止法施行令第2条の基準に該当する区域		N 縮尺 1:2,500	自然現象の種類	土石流	溪流番号	15-65-I-2
	土砂災害防止法施行令第3条の基準に該当する区域			告示番号	香川県告示第497号 香川県告示第530号	溪流名	高浜川
	土砂災害防止法施行令第3条の基準に該当する区域			告示年月日	平成19年10月30日 平成24年11月16日	所在地	小豆郡土庄町長浜
	それ以外の区域						