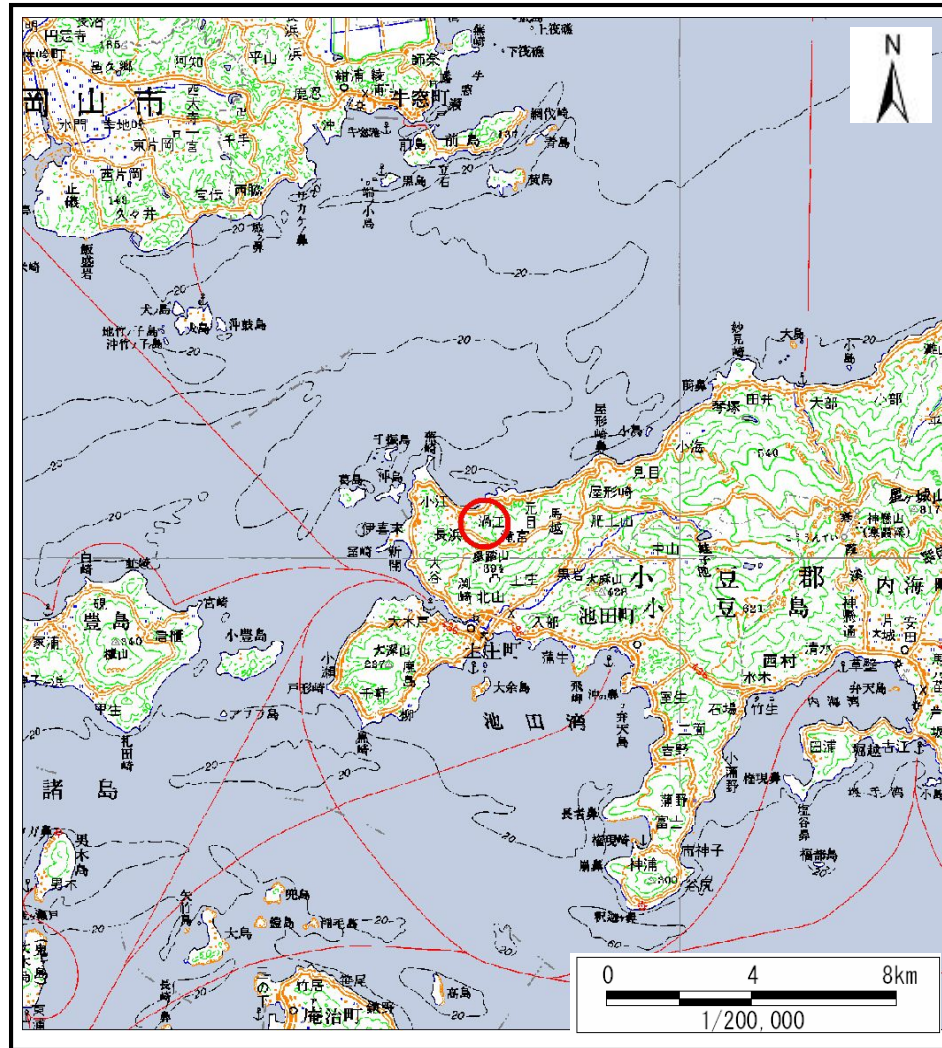
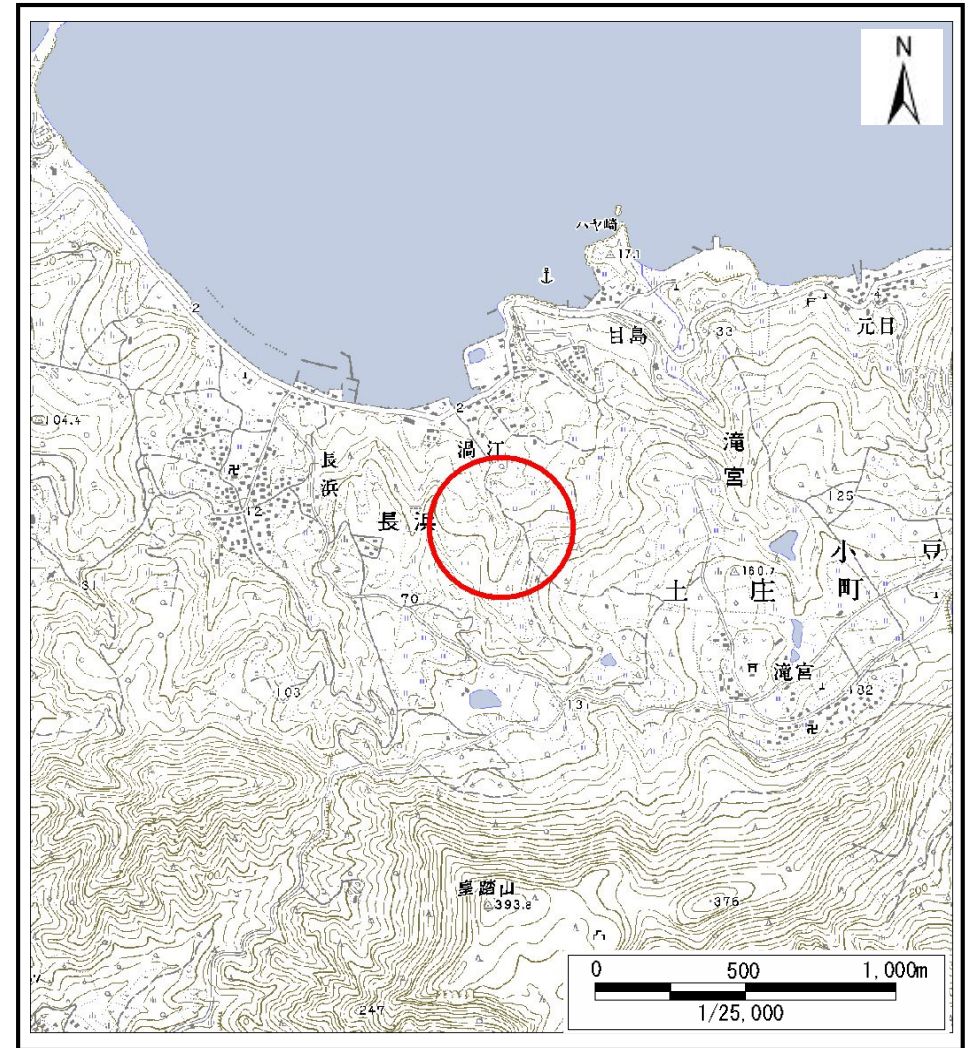


# 土砂災害警戒区域等の指定の公示に係る図書（その1）



(1/200,000)



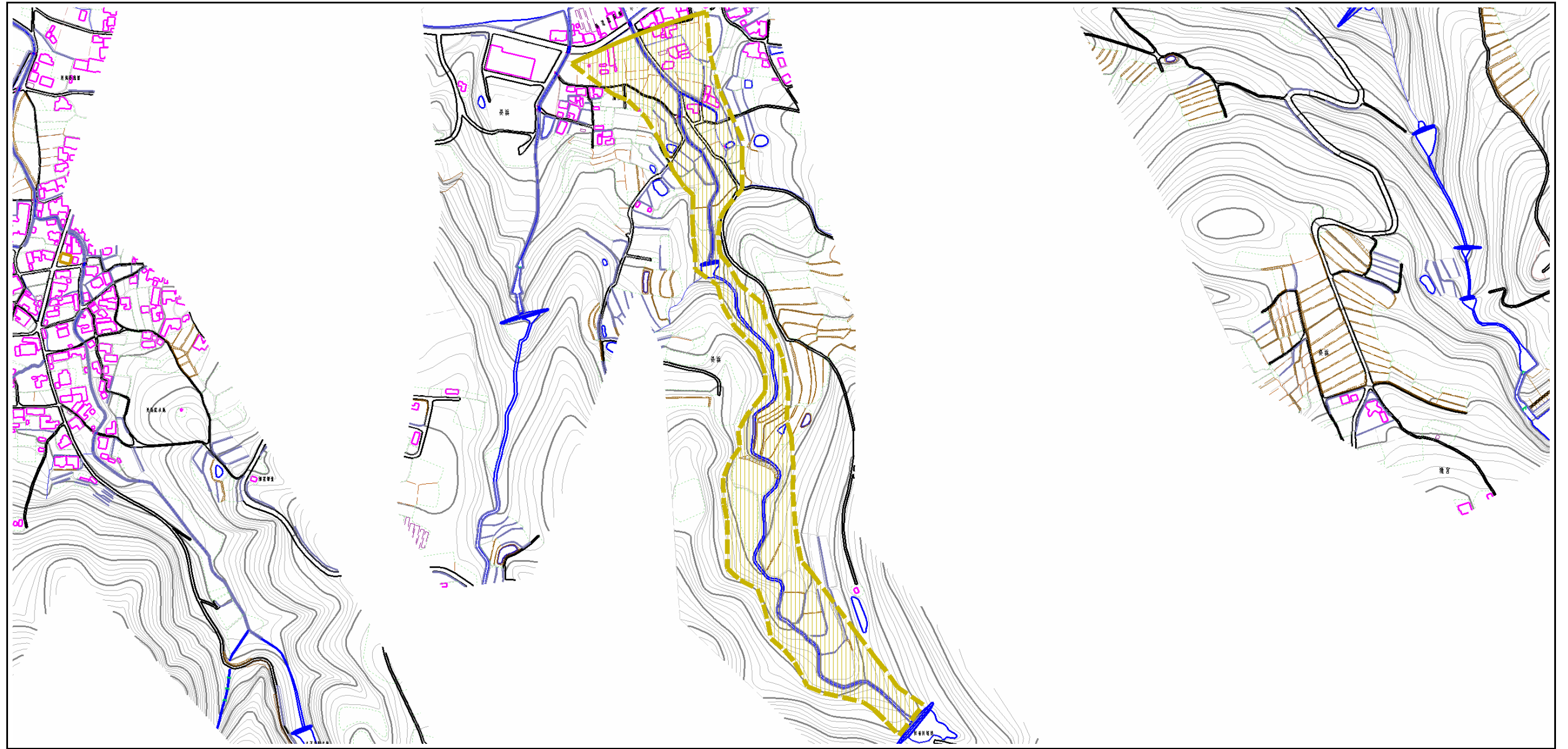
(1/25,000)

様式－1（土） 土砂災害警戒区域 位置図	自然現象の種類	土石流
	溪流番号	15-67-I
	溪流名	松春川
	所在地	小豆郡土庄町長浜

この地図は、国土地理院長の承認を得て、同院発行の20万分の1の地勢図と2万5千分の1の地形図を複製したものである。（承認番号 平18四複、第95号）



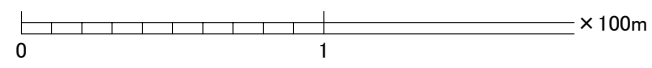
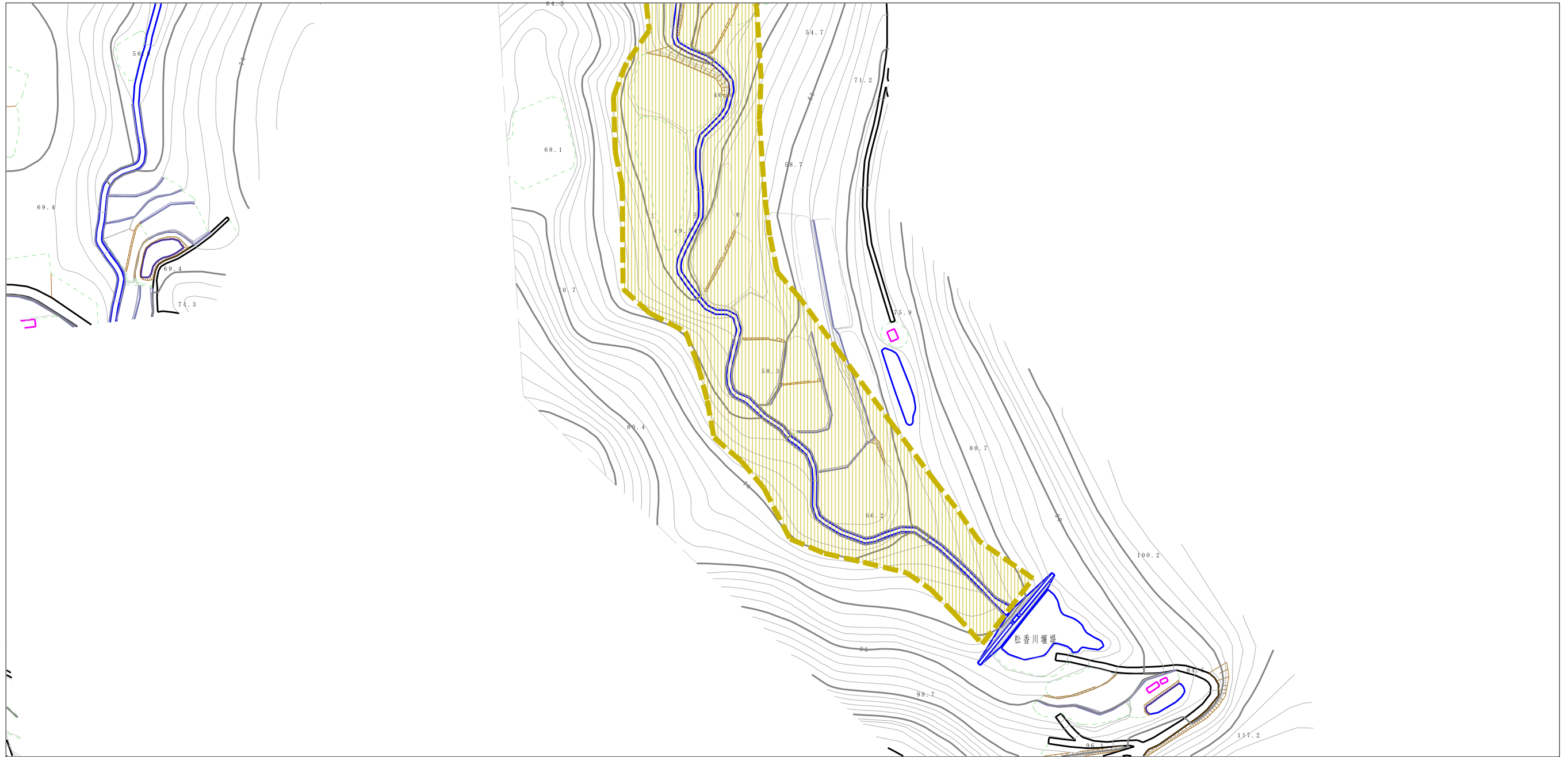
土砂災害警戒区域等の指定の公示に係る図書(その2)



0 1 2 3 x 100m

様式-2(土) 土砂災害警戒区域 区域図 (全体図)	土砂災害防止施工令第二条の基準に該当する区域 	N  縮尺 1:5,000	自然現象の種類 土石流	溪流番号 15-67- I
			告示番号 香川県告示第497号	溪流名 松春川
			告示年月日 平成19年10月30日	所在地 小豆郡土庄町長浜

土砂災害警戒区域等の指定の公示に係る図書（その2）



様式-2(土) 土砂災害警戒区域 区域図	土砂災害防止法施行令第2条の基準に該当する区域	 N	自然現象の種類 土石流	渓流番号 15-67-I
			告示番号 香川県告示第497号	渓流名 松春川
			告示年月日 平成19年10月30日	所在地 小豆郡土庄町長浜
		縮尺 1:2,500		

土砂災害警戒区域等の指定の公示に係る図書（その2）

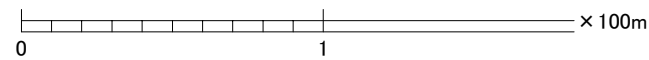
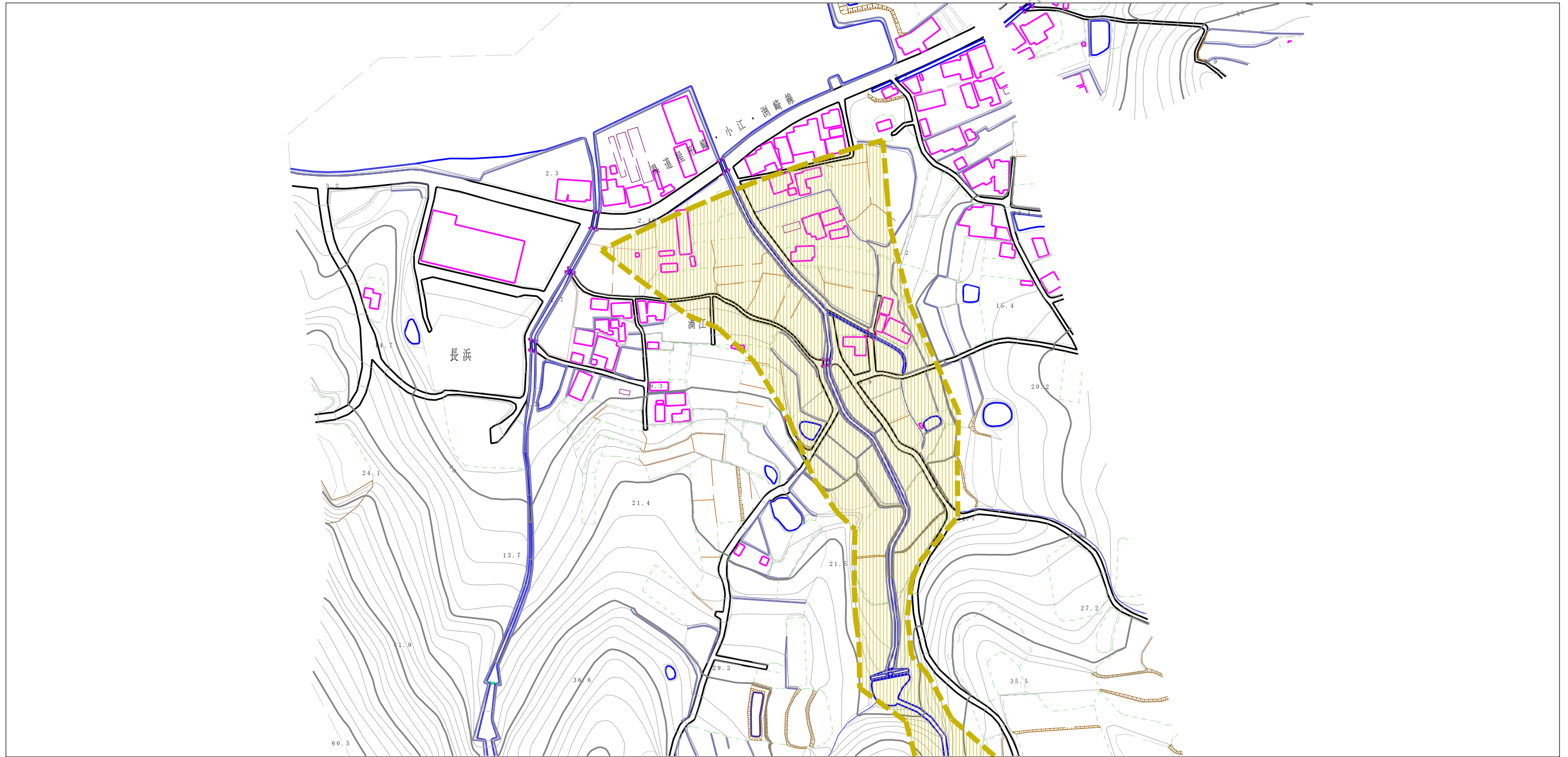


0 1 x 100m

様式-2(土) 土砂災害警戒区域 区域図	土砂災害防止法施行令第二条の基準に該当する区域	N	自然現象の種類 土石流	渓流番号 15-67-I
			告示番号 香川県告示第497号	渓流名 松春川
			告示年月日 平成19年10月30日	所在地 小豆郡土庄町長浜



土砂災害警戒区域等の指定の公示に係る図書（その2）



様式-2(土)

土砂災害警戒区域 区域図

土砂災害防止法施行令第2条の基準に該当する区域



縮尺  
1:2,500

自然現象の種類	土石流	溪流番号	15-67-I
告示番号	香川県告示第497号	溪流名	松春川
告示年月日	平成19年10月30日	所在地	小豆郡土庄町長浜