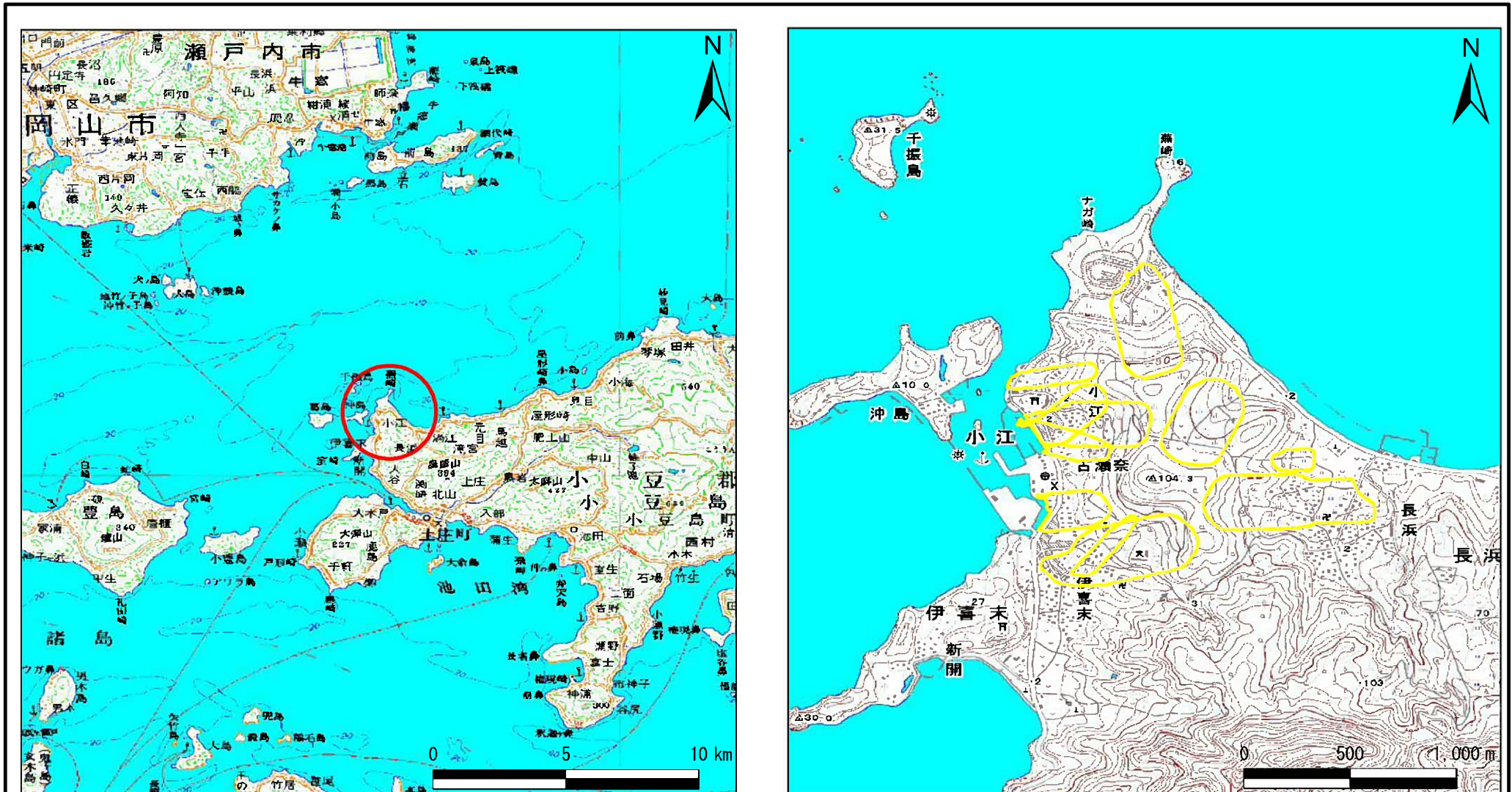


# 土砂災害警戒区域等の指定の公示に係る図書（その1）



(1/200,000)

(1/25,000)

様式-1(地) 土砂災害警戒区域・土砂災害特別警戒区域 位置図	自然現象の種類	地滑り
	箇所番号	119
	箇所名	四海
	地滑り区域名	-
	所在地	小豆郡土庄町伊喜末/長浜/小江

この地図は、国土地理院長の承認を得て、同院発行の数値地図20000(地図画像)及び数値地図25000(地図画像)を複製したものである。(承認番号 平29情複、第1576号)

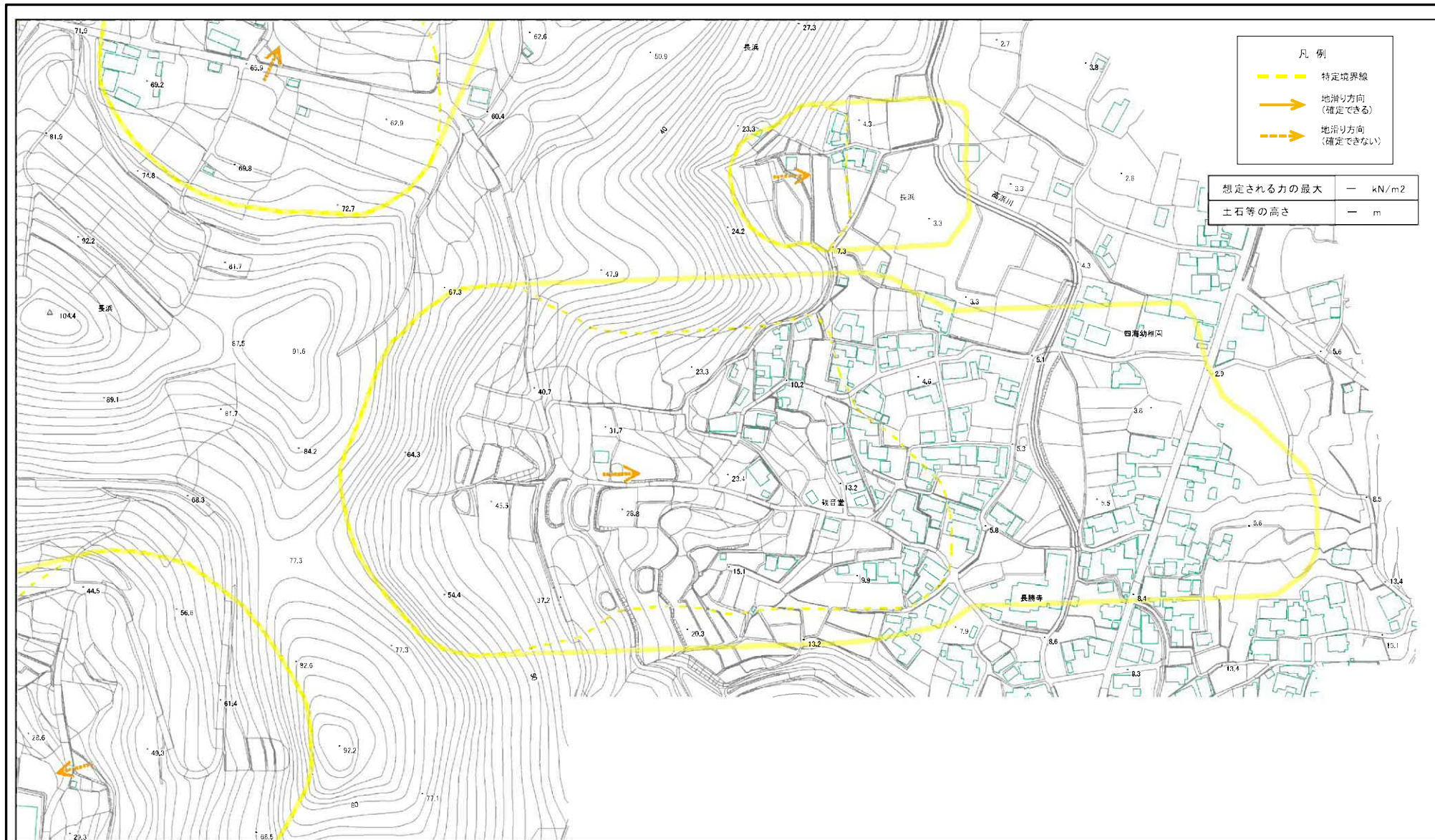
土砂災害警戒区域等の指定の公示に係る図書(その2)



0 50 100 200 300 400 m

様式-2(地) 土砂災害警戒区域・土砂災害特別警戒区域 区域図	土砂災害防止法施行令第二条の基準に該当する区域(土砂災害警戒区域)		N 縮尺 1:7,000	自然現象の種類	地滑り	箇所番号	119	箇所名	四海
	土砂災害防止法施行令第三条の基準に該当する区域(土砂災害特別警戒区域)			告示番号	香川県告示第192号	地滑り区域名			
				告示年月日	平成30年7月6日	所在地	小豆郡土庄町伊喜末/長浜/小江		

# 土砂災害警戒区域等の指定の公示に係る図書(その2)



様式-2(地)

土砂災害警戒区域・土砂災害特別警戒区域  
区域図

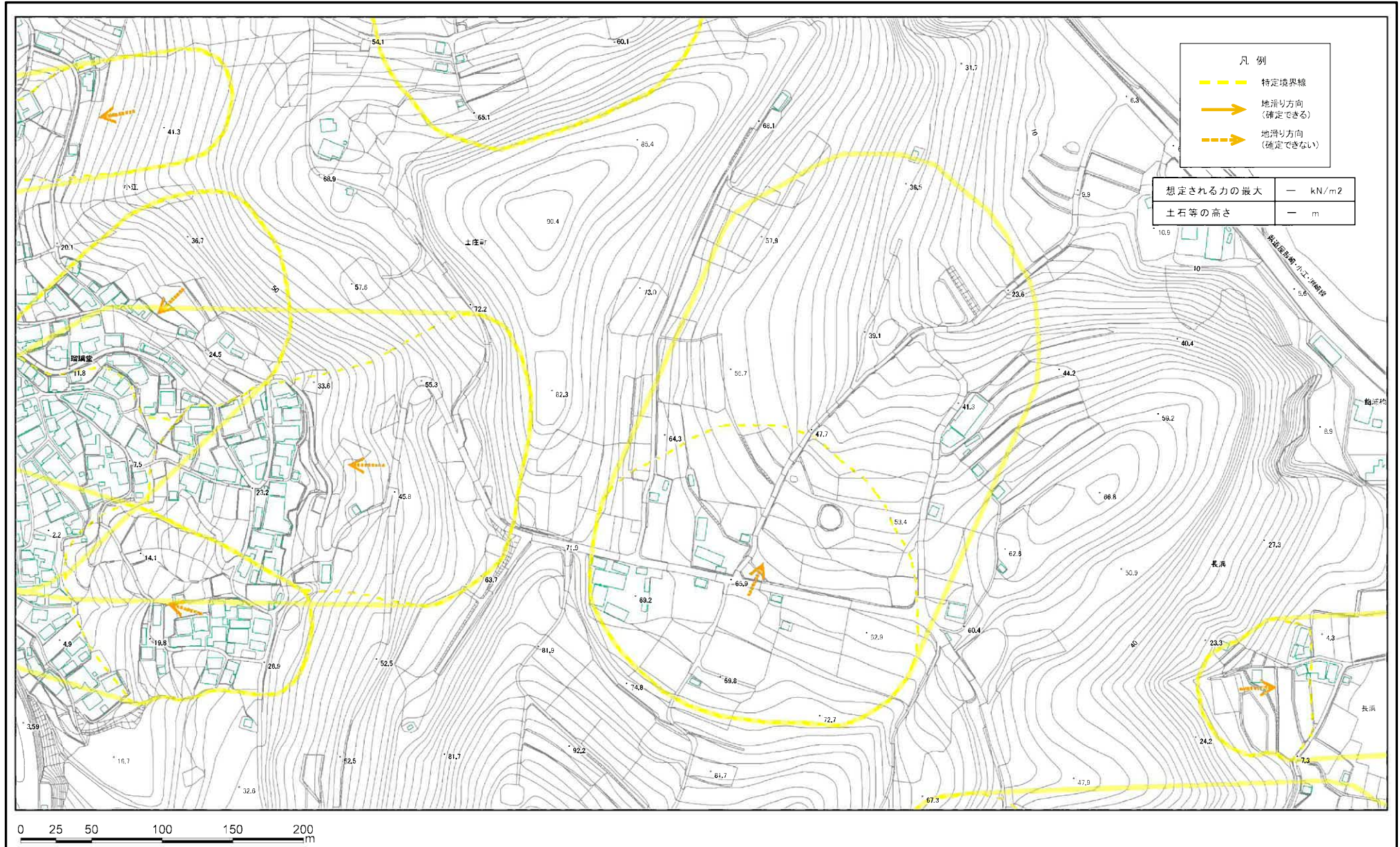
土砂災害防止法施行令第二条の基準に該当する区域(土砂災害警戒区域)

土砂災害防止法施行令第三条の基準に該当する区域(土砂災害特別警戒区域)

縮尺  
1:2,500

自然現象の種類	地滑り	箇所番号	119	箇所名	四海
告示番号	香川県告示第192号	地滑り区域名			
告示年月日	平成30年7月6日	所在地	小豆郡土庄町伊喜末/長浜/小江		

# 土砂災害警戒区域等の指定の公示に係る図書(その2)



様式-2(地)

土砂災害警戒区域・土砂災害特別警戒区域  
区域図

土砂災害防止法施行令第二条の基準に該当する区域(土砂災害警戒区域)



自然現象の種類

地滑り

箇所番号

119

箇所名

四海

告示番号

香川県告示第192号

地滑り区域名

告示年月日

平成30年7月6日

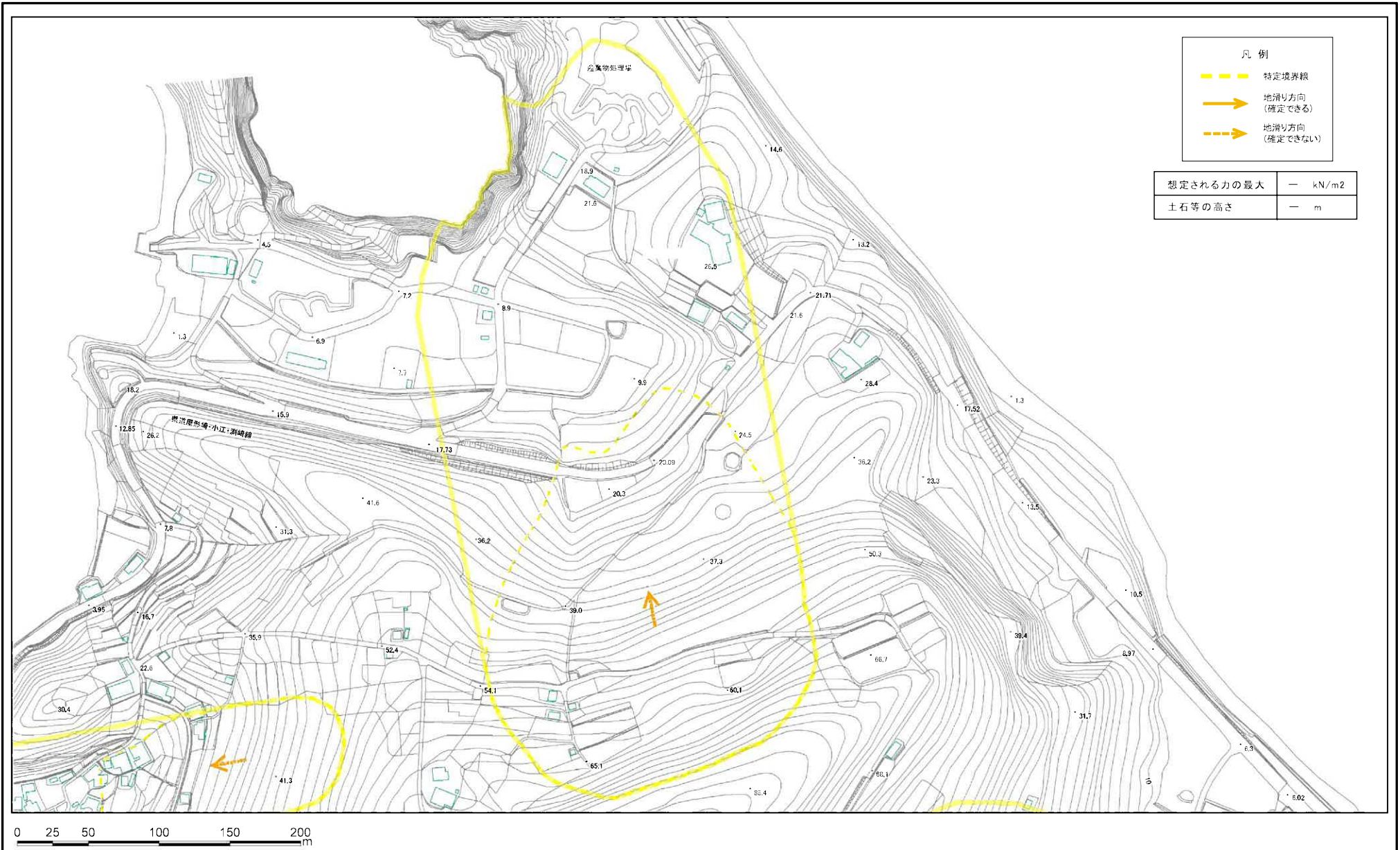
所在地

小豆郡土庄町伊喜末/長浜/小江

縮尺

1:2,500

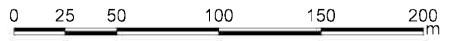
# 土砂災害警戒区域等の指定の公示に係る図書(その2)



凡例

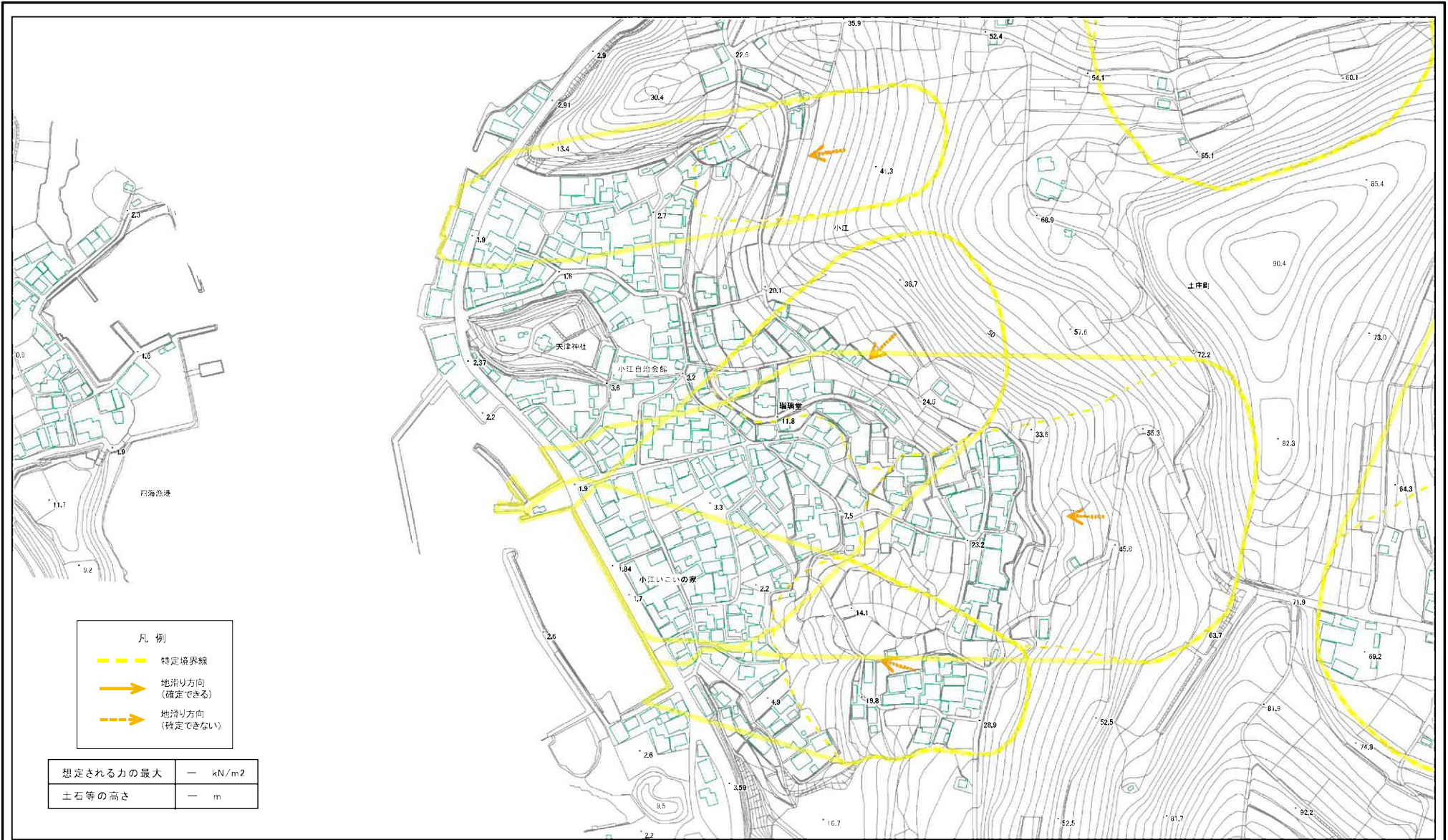
- 特定境界線
- 地滑り方向 (確定できる)
- - -> 地滑り方向 (確定できない)

想定される力の最大	— kN/m <sup>2</sup>
土石等の高さ	— m



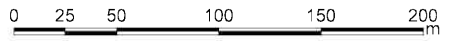
様式-2(地) 土砂災害警戒区域・土砂災害特別警戒区域 区域図	土砂災害防止法施行令第二条の基準に該当する区域(土砂災害警戒区域)	<span style="color: yellow;">□</span>	N 縮尺 1:2,500	自然現象の種類	地滑り	箇所番号	119	箇所名	四海	
	土砂災害防止法施行令第三条の基準に該当する区域(土砂災害特別警戒区域)	<span style="color: red;">□</span>		告示番号	香川県告示第192号	地滑り区域名				
				告示年月日	平成30年7月6日	所在地	小豆郡土庄町伊喜末/長浜/小江			

# 土砂災害警戒区域等の指定の公示に係る図書(その2)



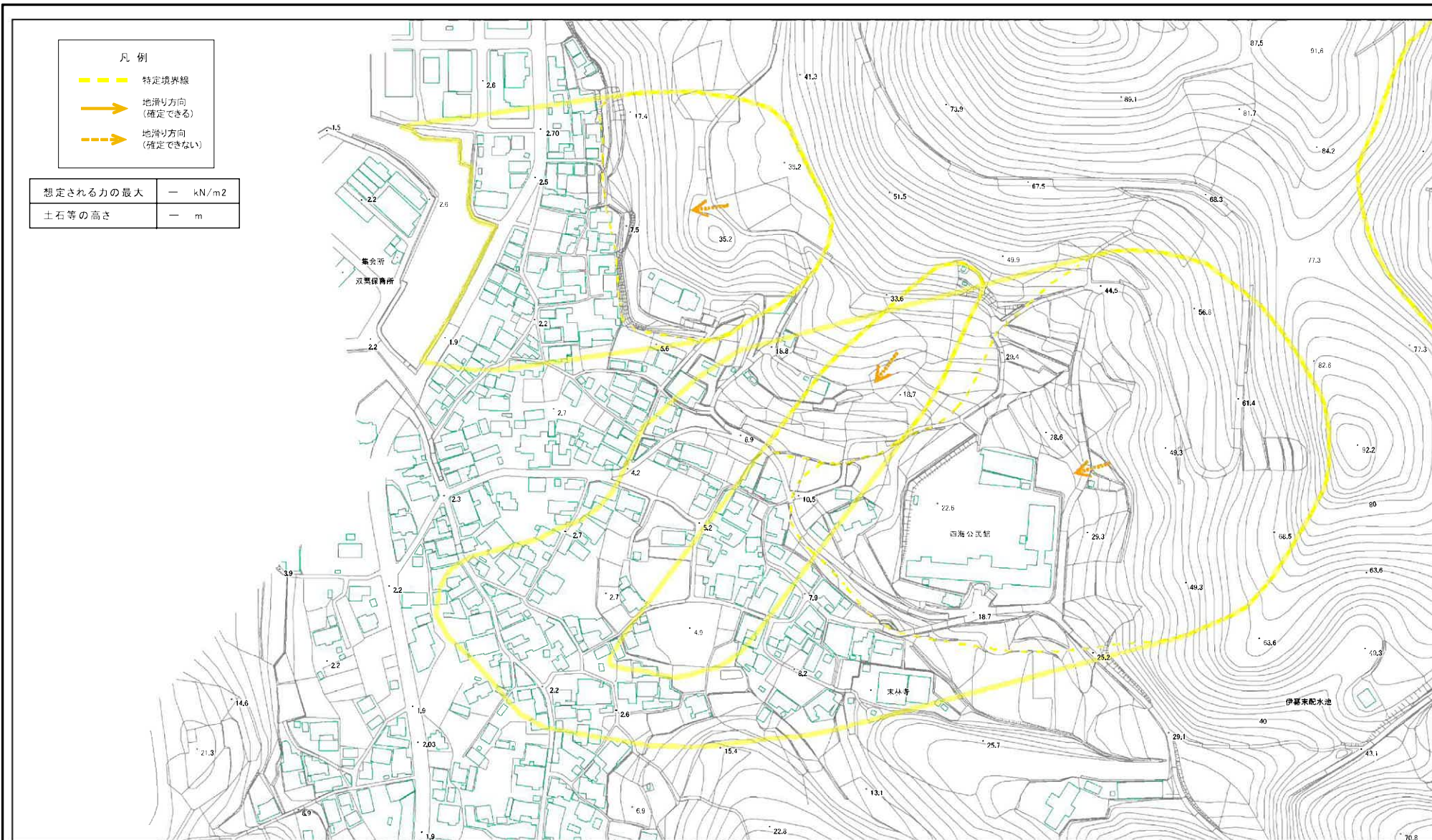
- 凡例
- 特定境界線
  - 地滑り方向 (確定できる)
  - - -> 地滑り方向 (確定できない)

想定される力の最大	-	kN/m <sup>2</sup>
土石等の高さ	-	m



<b>様式-2(地)</b> 土砂災害警戒区域・土砂災害特別警戒区域 区域図	土砂災害防止法施行令第二条の基準に該当する区域(土砂災害警戒区域)		縮尺 1:2,500	自然現象の種類	地滑り	箇所番号	119	箇所名	四海	
	土砂災害防止法施行令第三条の基準に該当する区域(土砂災害特別警戒区域)			告示番号	香川県告示第192号	地滑り区域名				
				告示年月日	平成30年7月6日	所在地	小豆郡土庄町伊喜末/長浜/小江			

# 土砂災害警戒区域等の指定の公示に係る図書(その2)



- 凡例
- 特定境界線
  - 地滑り方向 (確定できる)
  - - - → 地滑り方向 (確定できない)

想定される力の最大	-	kN/m <sup>2</sup>
土石等の高さ	-	m



様式-2(地) 土砂災害警戒区域・土砂災害特別警戒区域 区域図	土砂災害防止法施行令第二条の基準に該当する区域(土砂災害警戒区域)		N 縮尺 1:2,500	自然現象の種類	地滑り	箇所番号	119	箇所名	四海
	土砂災害防止法施行令第三条の基準に該当する区域(土砂災害特別警戒区域)			告示番号	香川県告示第192号	地滑り区域名			
				告示年月日	平成30年7月6日	所在地	小豆郡土庄町伊喜末/長浜/小江		