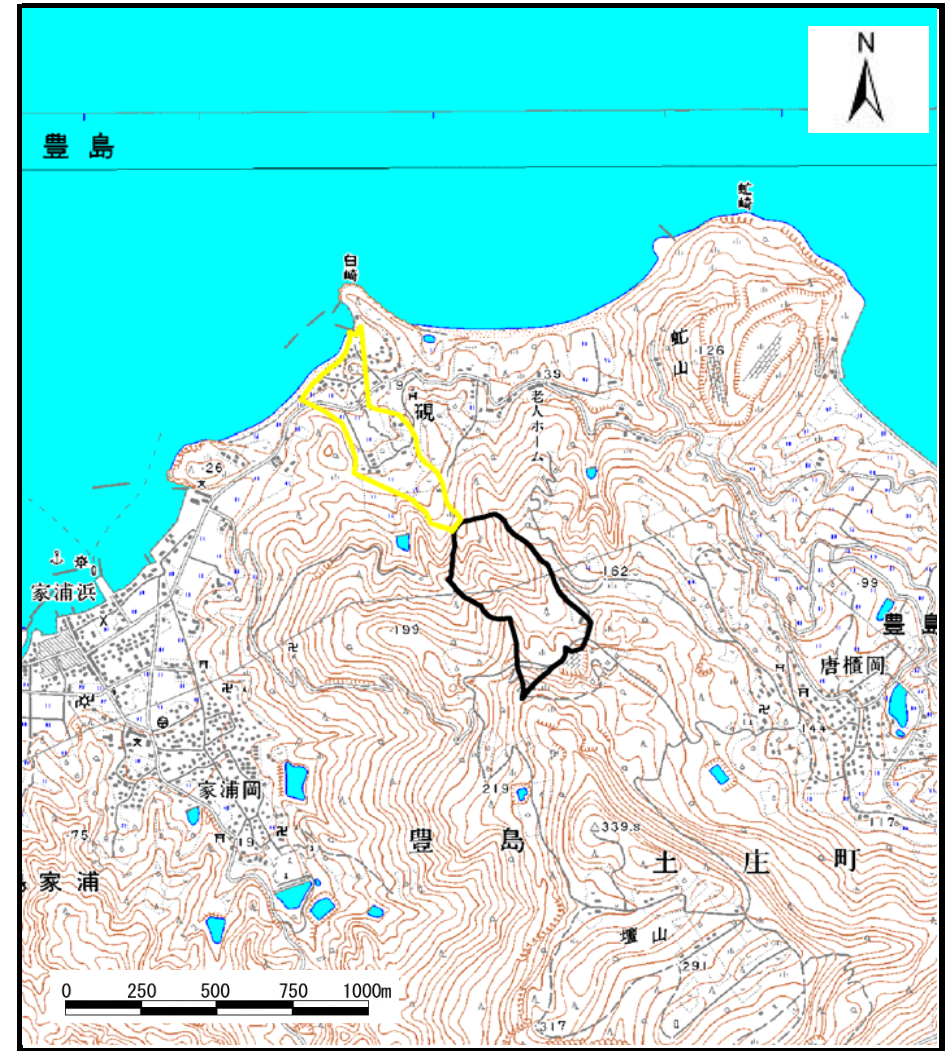


# 土砂災害警戒区域等の指定の公示に係る図書（その1）



(1/200,000)



(1/25,000)

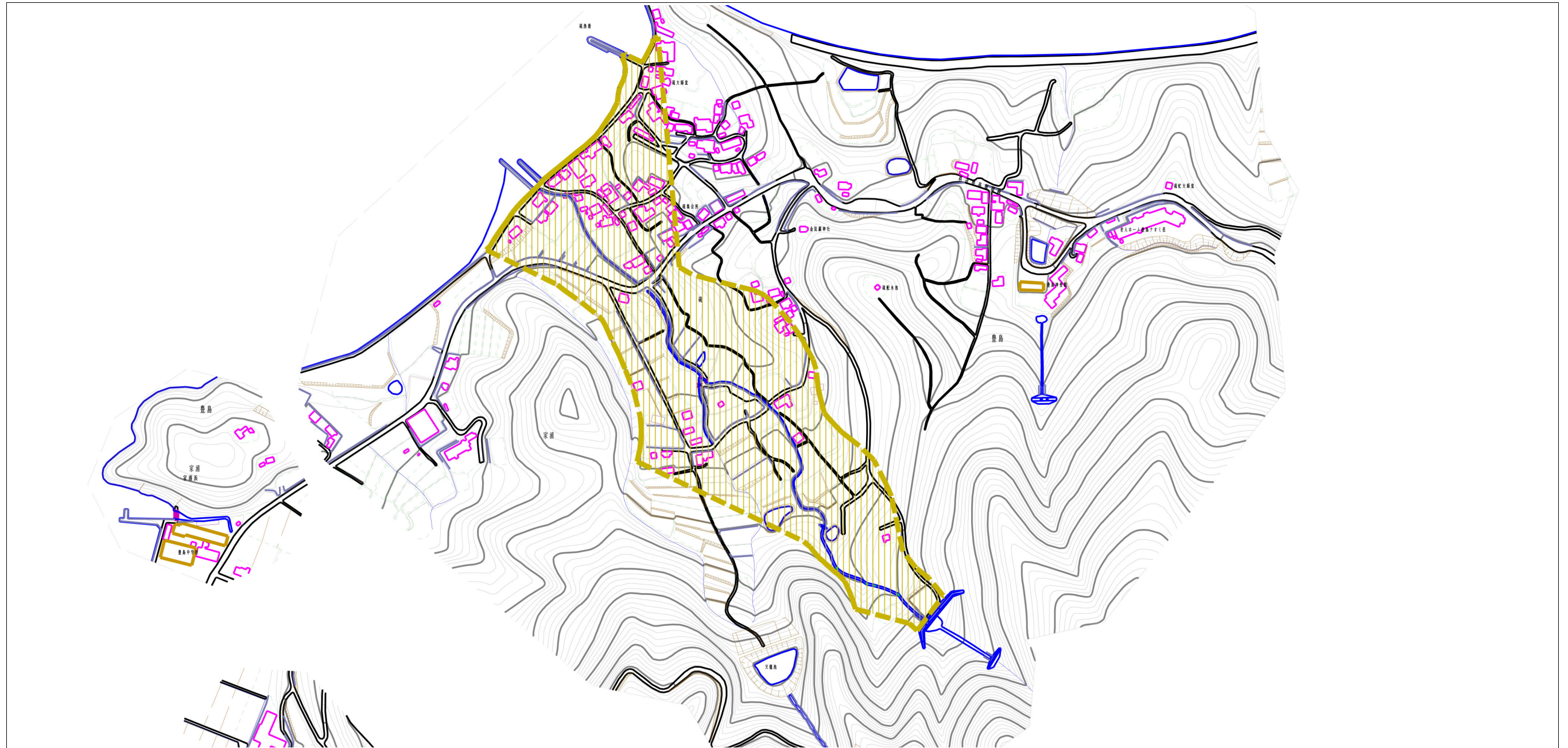
様式-1 (土)  
土砂災害警戒区域・土砂災害特別警戒区域 位置図

自然現象の種類	土石流
溪流番号	15-1-II
溪流名	硯東川
所在地	小豆郡土庄町豊島家浦

この地図は、国土地理院長の承認を得て、同院発行の数値地図200000（地図画像）及び数値地図25000（地図画像）を複製したものである。（承認番号 平24情複、第421号）



土砂災害警戒区域等の指定の公示に係る図書(その2)

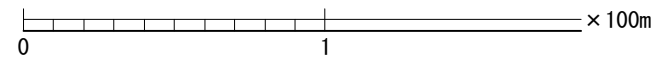
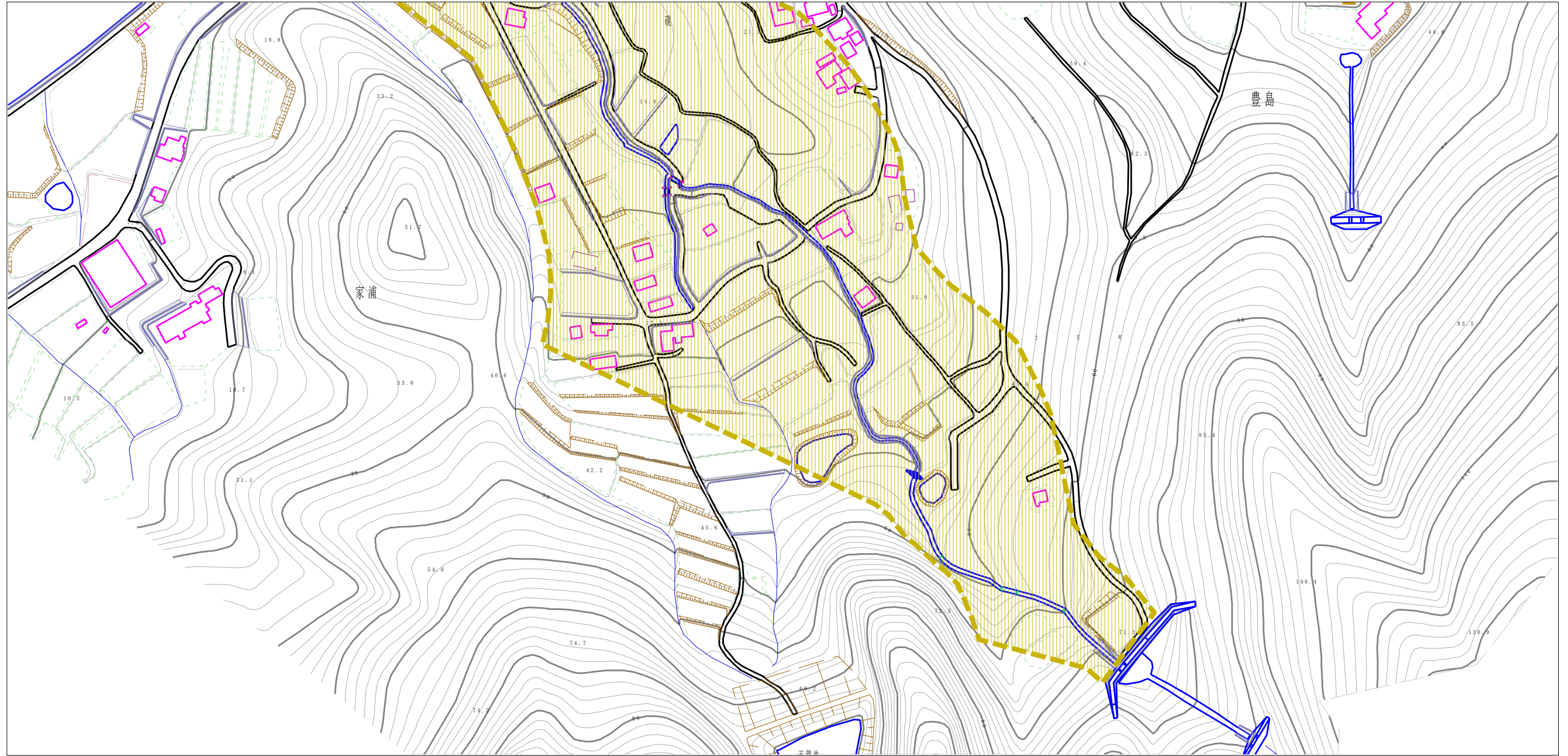


0 1 2 3 × 100m

様式-2(土) 土砂災害警戒区域・土砂災害特別警戒区域 区域図	土砂災害防止法施行令第二条の基準に該当する区域 (土砂災害警戒区域)		縮尺 1:5,000	自然現象 の種類	土石流	溪流番号	15-1-II
	土砂災害防止 法施行令第三 条の基準に該 当する区域 (土砂災害特別 警戒区域)			告示番号	香川県告示第413号	溪流名	硯東川
	それ以外の区域			告示年月日	平成26年12月5日	所在地	小豆郡土庄町豊島家浦

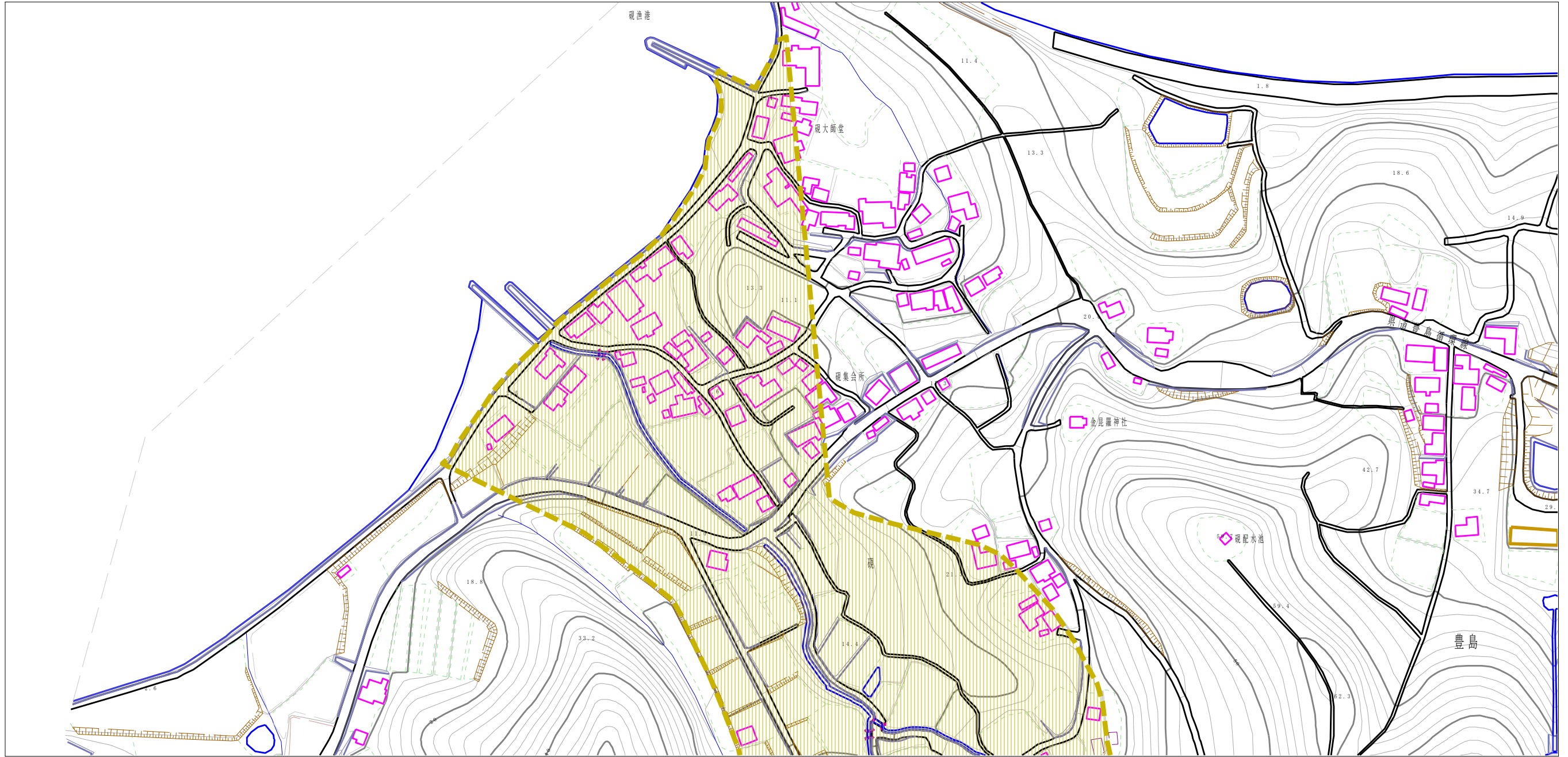


土砂災害警戒区域等の指定の公示に係る図書（その2）



<b>様式-2 (土)</b> <b>土砂災害警戒区域・土砂災害特別警戒区域</b> <b>区域図</b>	土砂災害防止法施行令第二条の基準に該当する区域 (土砂災害警戒区域)		N 縮尺 1:2,500	<b>自然現象の種類</b> 土石流	溪流番号 15-1-II
	土砂災害防止法施行令第三条の基準に該当する区域 (土砂災害特別警戒区域)			<b>告示番号</b> 香川県告示第413号	溪流名 硯東川
	それ以外の区域			<b>告示年月日</b> 平成26年12月5日	所在地 小豆郡土庄町豊島家浦

土砂災害警戒区域等の指定の公示に係る図書（その2）



0 1 × 100m

<b>様式-2 (土)</b> 土砂災害警戒区域・土砂災害特別警戒区域 区域図	土砂災害防止法施行令第二条の基準に該当する区域 (土砂災害警戒区域)		N 縮尺 1:2,500	自然現象 の種類	土石流	溪流番号	15-1-II
	土砂災害防止法施行令第三条の基準に該当する区域 (土砂災害特別警戒区域)			告示番号	香川県告示第413号	溪流名	硯東川
	それ以外の区域			告示年月日	平成26年12月5日	所在地	小豆郡土庄町豊島家浦