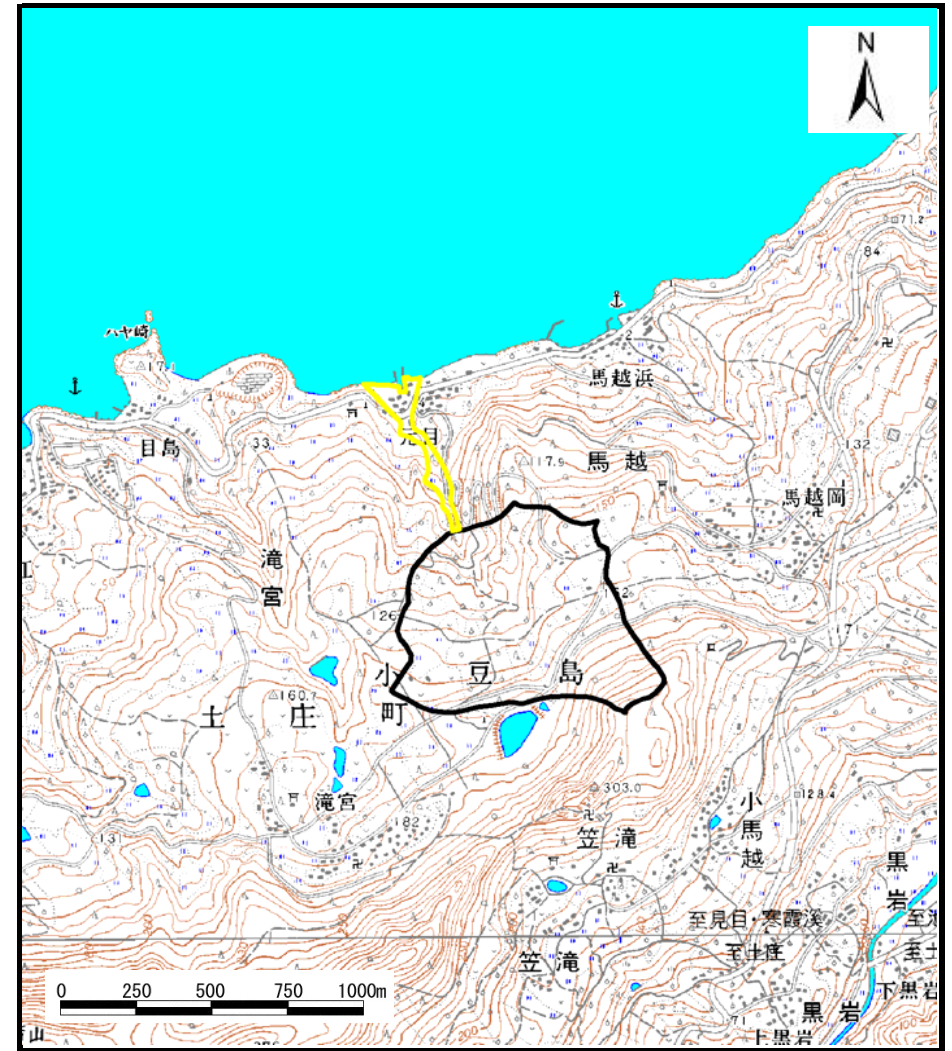


土砂災害警戒区域等の指定の公示に係る図書（その1）



(1/200,000)



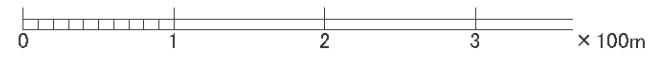
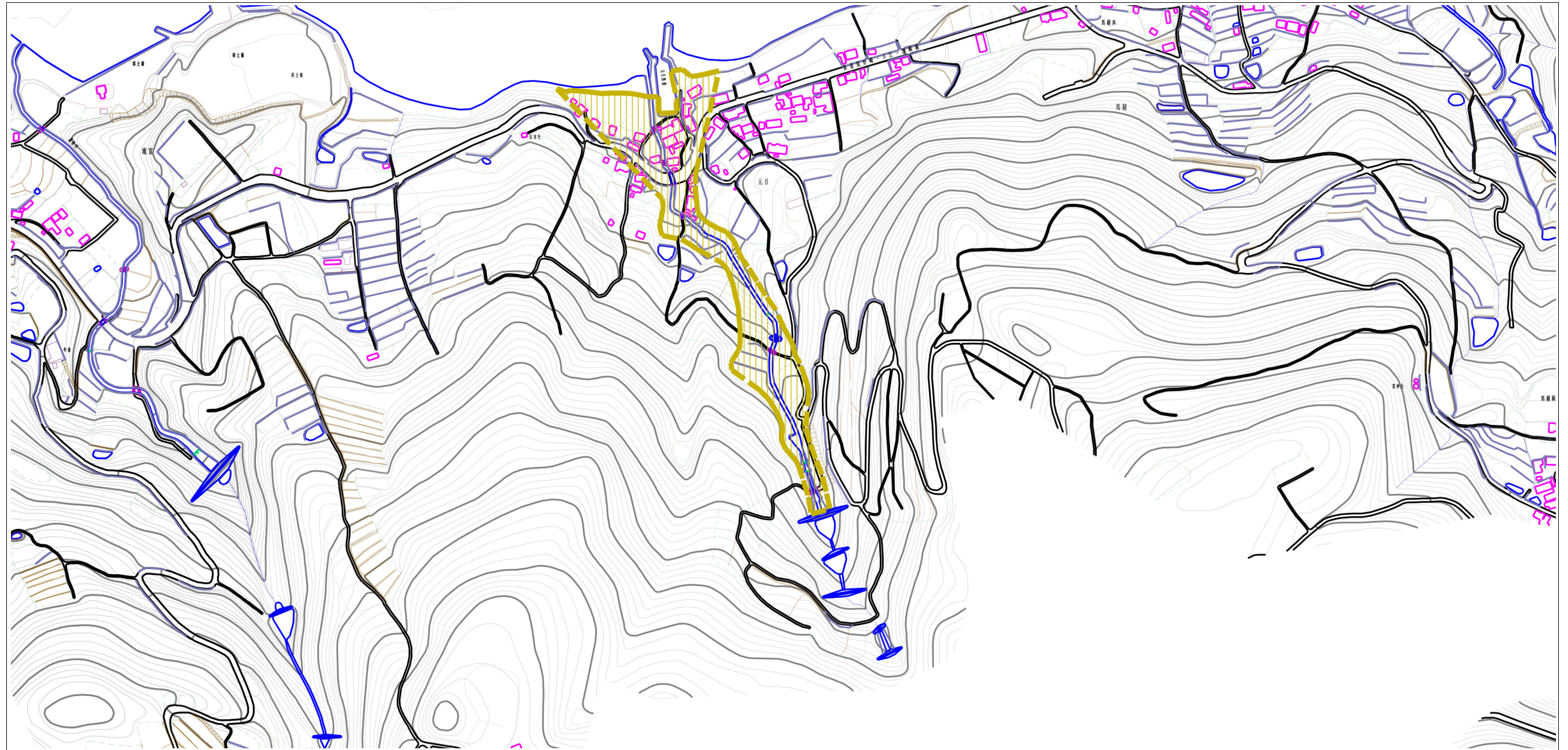
(1/25,000)

様式-1 (土)
土砂災害警戒区域・土砂災害特別警戒区域 位置図

自然現象の種類	土石流
溪流番号	15-69-I
溪流名	元目川
所在地	小豆郡土庄町馬越

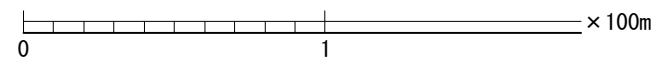
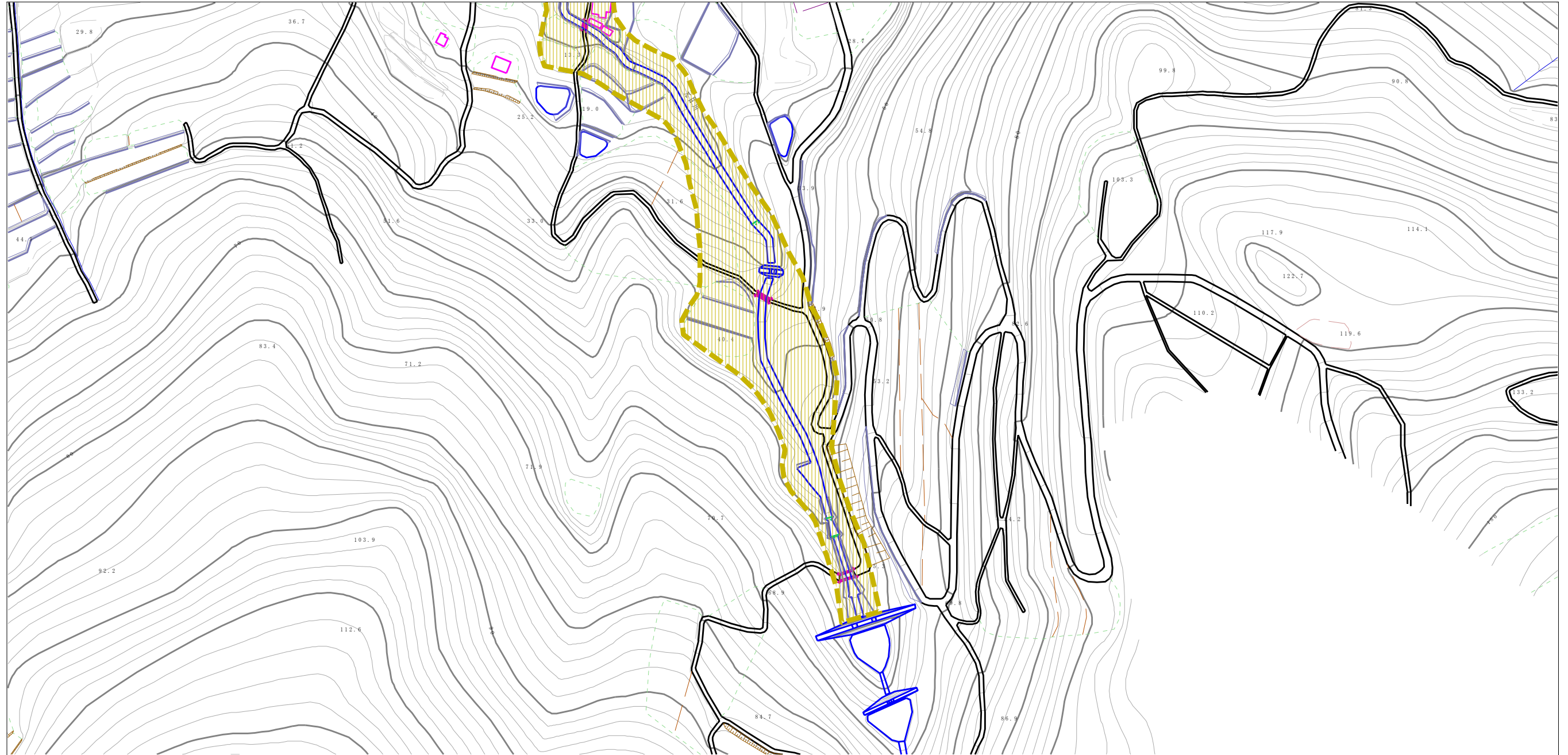
この地図は、国土地理院長の承認を得て、同院発行の数値地図200000（地図画像）及び数値地図25000（地図画像）を複製したものである。（承認番号 平24情複、第421号）

土砂災害警戒区域等の指定の公示に係る図書(その2)



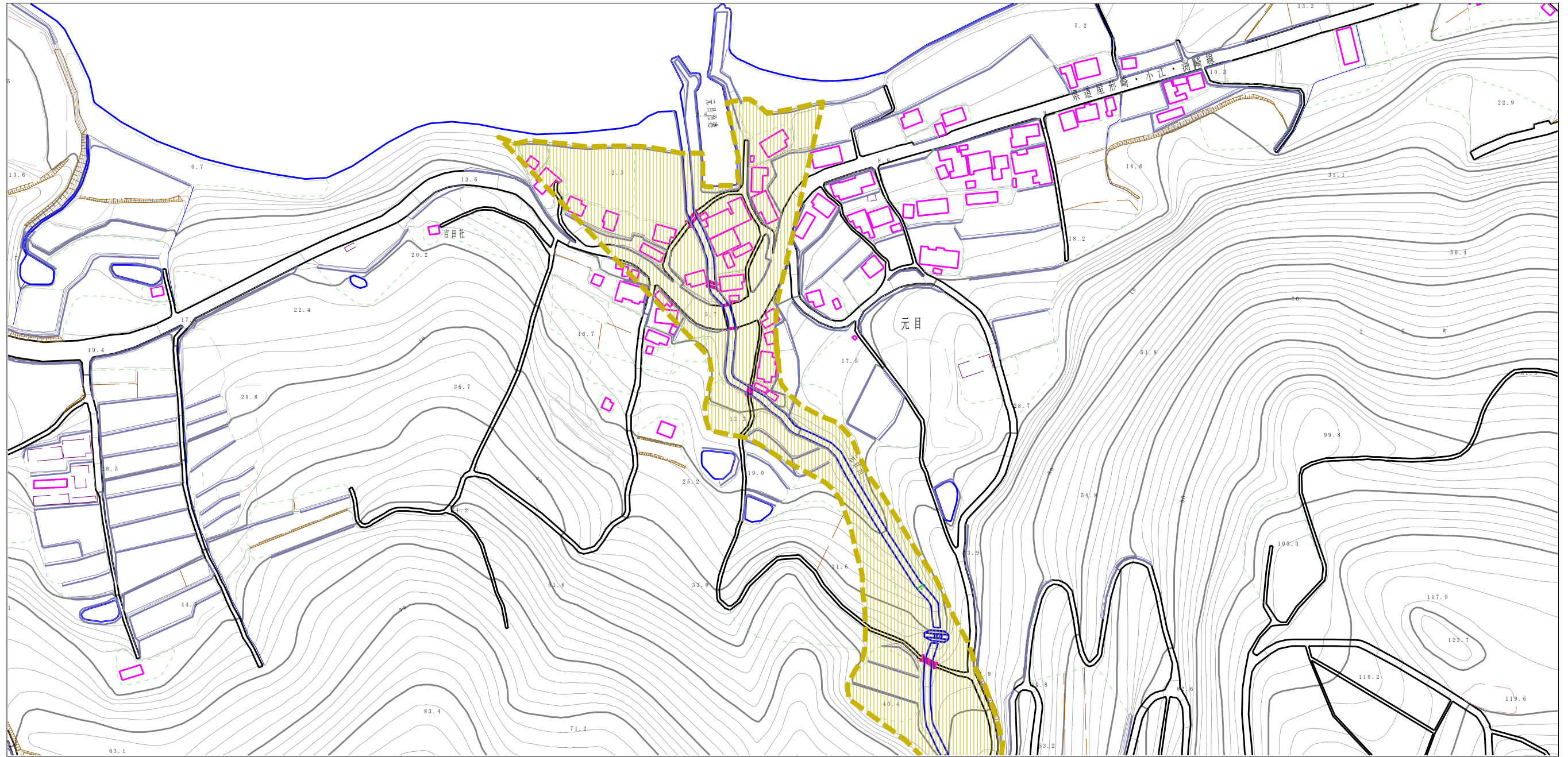
様式-2(土) 土砂災害警戒区域・土砂災害特別警戒区域 区域図	土砂災害防止法施行令第2条の基準に該当する区域 (土砂災害警戒区域)		N 縮尺 1:5,000	自然現象 の種類	土石流	溪流番号	15-69- I
	土砂災害防止 法施行令第3 条の基準に該 当する区域 (土砂災害特別 警戒区域)			告示番号	香川県告示第413号	溪流名	元目川
	それ以外の区域			告示年月日	平成26年12月5日	所在地	小豆郡土庄町馬越

土砂災害警戒区域等の指定の公示に係る図書（その2）



様式-2 (土) 土砂災害警戒区域・土砂災害特別警戒区域 区域図	土砂災害防止法施行令第二条の基準に該当する区域 (土砂災害警戒区域)		自然現象 の種類 土石流	溪流番号 15-69-I		
	土砂災害防止法施行令第三条の基準に該当する区域 (土砂災害特別警戒区域)	土石流の高さが1mを超える場合、土石等の移動による力が50kN/m ² を超える区域 土石流の高さが1mを超える場合、土石等の移動による力が50kN/m ² 以下の区域			 	告示番号 香川県告示第413号
	それ以外の区域				告示年月日 平成26年12月5日	
			縮尺 1:2,500	所在地 小豆郡土庄町馬越		

土砂災害警戒区域等の指定の公示に係る図書（その2）



0 1 × 100m

様式-2 (土) 土砂災害警戒区域・土砂災害特別警戒区域 区域図	土砂災害防止法施行令第二条の基準に該当する区域 (土砂災害警戒区域)		N 縮尺 1:2,500	自然現象の種類	土石流	溪流番号	15-69-I
	土砂災害防止法施行令第三条の基準に該当する区域 (土砂災害特別警戒区域)			告示番号	香川県告示第413号	溪流名	元目川
	それ以外の区域			告示年月日	平成26年12月5日	所在地	小豆郡土庄町馬越