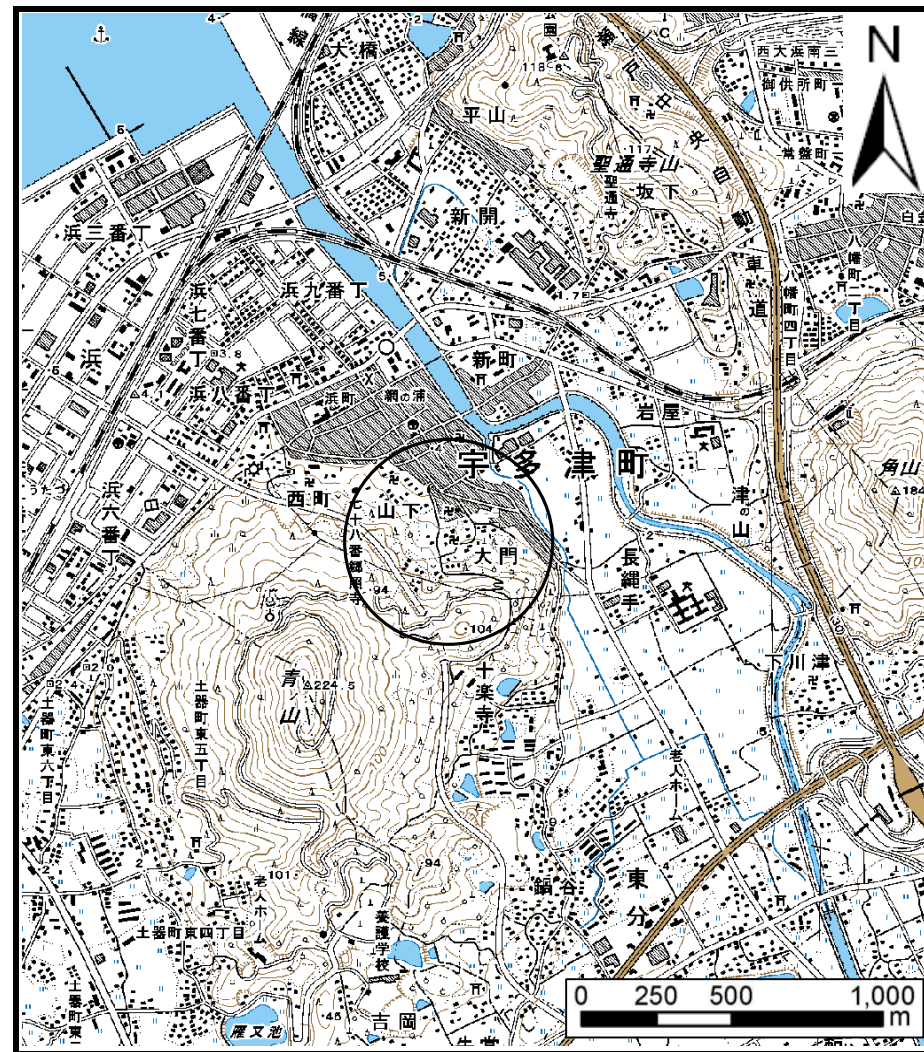
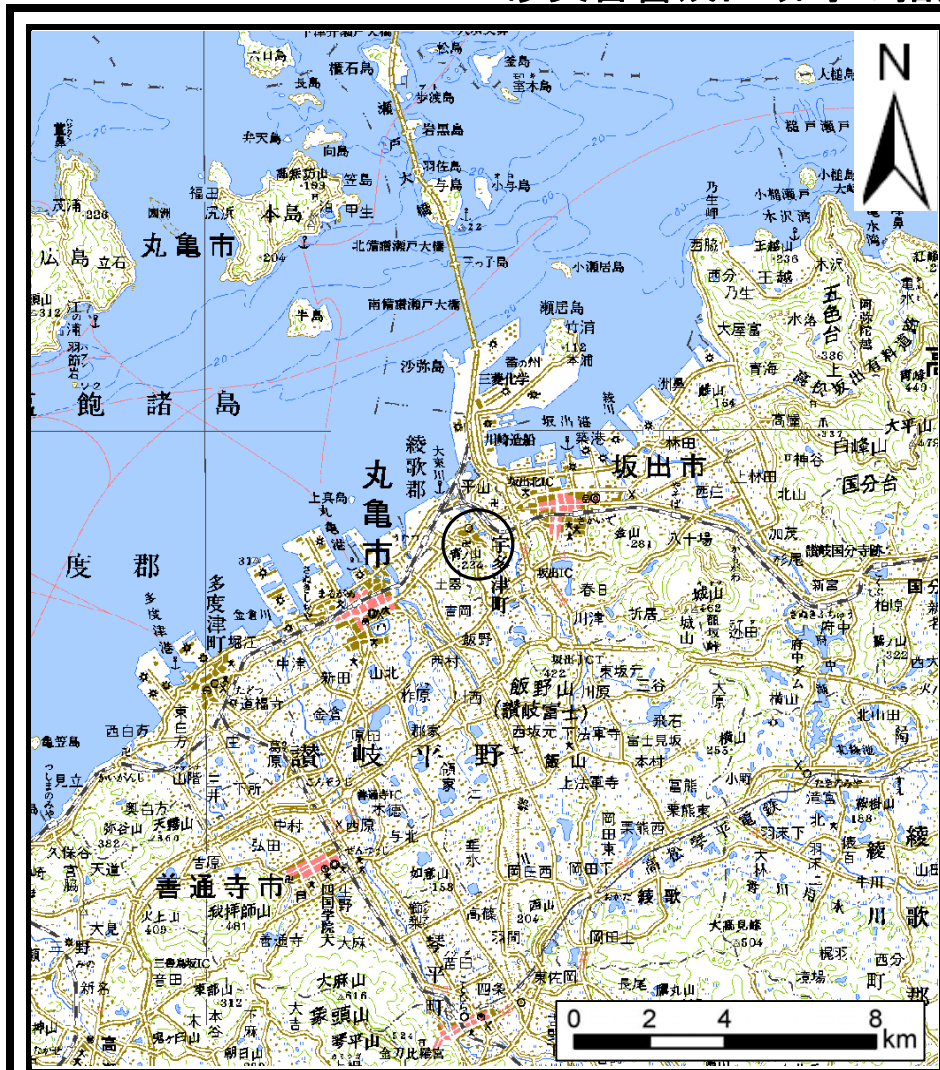


土砂災害警戒区域等の指定の公示に係る図書 (その1)

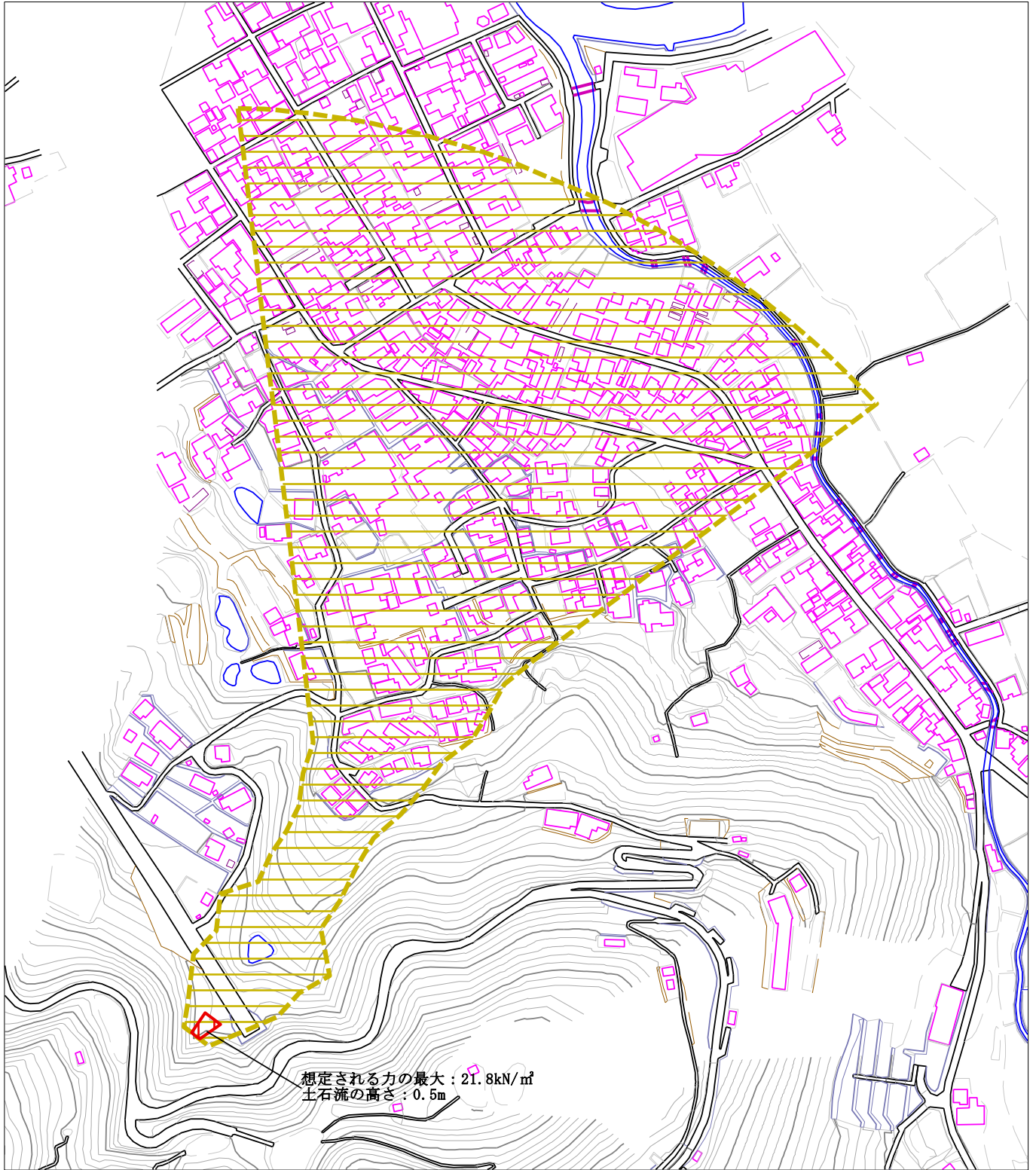


様式-1 (土)
土砂災害警戒区域・土砂災害特別警戒区域 位置図

自然現象の種類	土石流
溪流番号	29-5- I
溪流名	田町北川
所在地	綾歌郡宇多津町

この地図は、国土地理院長の承認を得て、同院発行の数値地図20000(地図画像)及び数値地図25000(地図画像)を複製したものである。(承認番号 平21業複、第50号)

土砂災害警戒区域等の指定の公示に係る図書（その2）



想定される力の最大：21.8kN/m²
土石流の高さ：0.5m

様式-2(土) 土砂災害警戒区域・土砂災害特別警戒区域 区域図	土砂災害防止法施行令第二条の基準に該当する区域		N 縮尺 1:2,500	自然現象の種類	土石流	渓流番号	29-5- I
	土砂災害防止法施行令第三条の基準に該当する区域			告示番号	香川県告示第150号	渓流名	田町北川
	その他の区域			告示年月日	平成24年3月23日	所在地	綾歌郡宇多津町