

## 第 4 編

# 死 亡 事 故

# 第4編 死亡事故

## 1 死亡事故概況

### (1) 概況

	令4年	令3年	増減数	増減率
発生件数	32件	37件	-5件	-13.5%
死者数	35人	37人	-2人	-5.4%

### (2) 特徴 (No. 1)

区 分		年 別	平30年	令元年	令2年	令3年	令4年		増減	
			44件 44人	45件 47人	57件 59人	37件 37人	32件 人員	35人 (構成率%)	-5件 増減数	-2人 増減率(%)
警察署別	東かがわ	5人	2人	5人	1人	-	-	-1人	-100.0	
	さぬき	3人	2人	-	2人	-	-	-2人	-100.0	
	高松東	4人	2人	2人	4人	2人	(5.7)	-2人	-50.0	
	小豆	-	2人	1人	-	-	-	-	-	
	高松北	5人	7人	6人	4人	6人	(17.1)	2人	50.0	
	高松南	6人	6人	9人	3人	7人	(20.0)	4人	133.3	
	坂出	4人	3人	5人	4人	5人	(14.3)	1人	25.0	
	高松西	1人	1人	2人	-	2人	(5.7)	2人	-	
	丸亀	8人	11人	10人	6人	3人	(8.6)	-3人	-50.0	
	琴平	1人	4人	3人	1人	5人	(14.3)	4人	400.0	
	三豊	4人	3人	7人	6人	2人	(5.7)	-4人	-66.7	
	観音寺	2人	4人	6人	4人	1人	(2.9)	-3人	-75.0	
高速隊	1人	-	3人	2人	2人	(5.7)	-	-		
曜日別	日曜日	5人	8人	10人	1人	2人	(5.7)	1人	100.0	
	月曜日	7人	5人	7人	1人	4人	(11.4)	3人	300.0	
	火曜日	6人	7人	6人	8人	6人	(17.1)	-2人	-25.0	
	水曜日	10人	5人	6人	6人	6人	(17.1)	-	-	
	木曜日	3人	3人	8人	9人	6人	(17.1)	-3人	-33.3	
	金曜日	5人	8人	11人	5人	4人	(11.4)	-1人	-20.0	
	土曜日	8人	11人	11人	7人	7人	(20.0)	-	-	
昼夜別	昼	明	1人	-	1人	1人	3人	(8.6)	2人	200.0
		昼	18人	24人	25人	14人	18人	(51.4)	4人	28.6
		暮	1人	2人	3人	2人	-	-	-2人	-100.0
	計	20人	26人	29人	17人	21人	(60.0)	4人	23.5	
	夜	暮	2人	3人	4人	4人	2人	(5.7)	-2人	-50.0
		夜	17人	13人	21人	15人	10人	(28.6)	-5人	-33.3
		明	5人	5人	5人	1人	2人	(5.7)	1人	100.0
計		24人	21人	30人	20人	14人	(40.0)	-6人	-30.0	
時間帯	6時～8時	4人	6人	6人	5人	6人	(17.1)	1人	20.0	
	8時～10時	5人	6人	5人	2人	2人	(5.7)	-	-	
	12時～14時	6人	4人	3人	2人	5人	(14.3)	3人	150.0	
	16時～18時	4人	4人	6人	1人	1人	(2.9)	-	-	
	18時～20時	1人	6人	8人	9人	3人	(8.6)	-6人	-66.7	
地形別	市街地	29人	21人	35人	16人	18人	(51.4)	2人	12.5	
	非市街地	15人	26人	24人	21人	17人	(48.6)	-4人	-19.0	

## (2) 特徴 (No. 2)

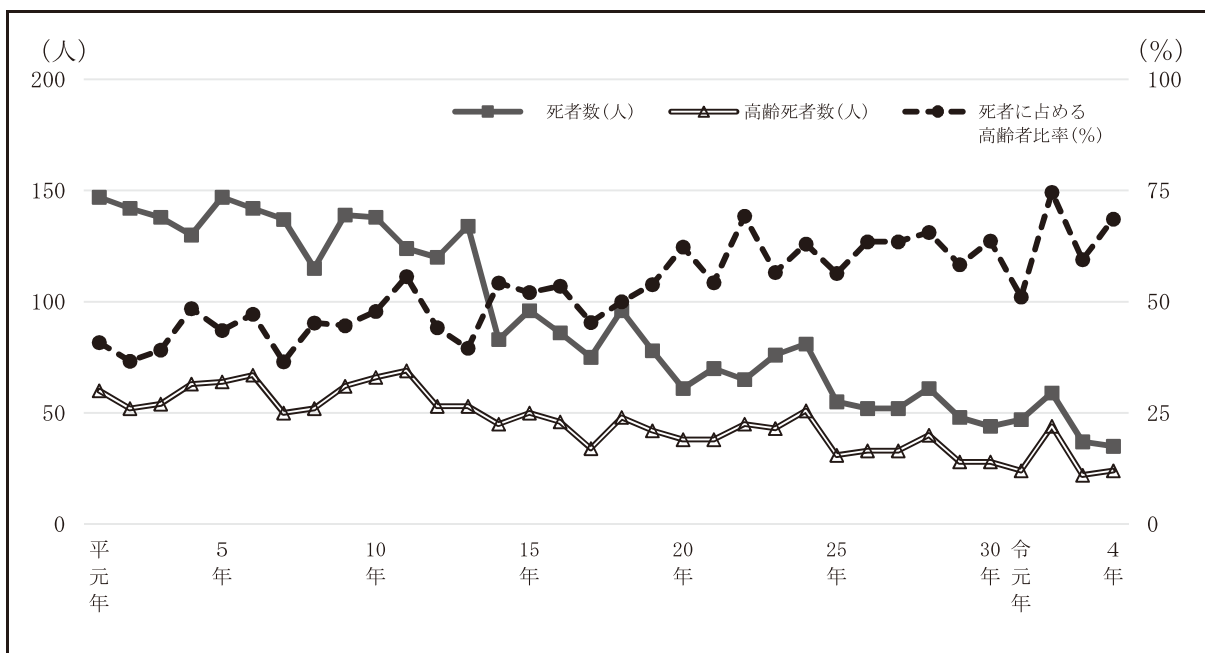
区 分		年 別	平30年	令元年	令2年	令3年	令4年		増減	
			44件	45件	57件	37件	32件	35人	-5件	-2人
			44人	47人	59人	37人	人員	(構成率%)	増減数	増減率
市 町 別	市 部	高松市	14人	15人	18人	10人	15人	(42.9)	5人	50.0
		他の7市	26人	24人	33人	22人	10人	(28.6)	-12人	-54.5
	計	40人	39人	51人	32人	25人	(71.4)	-7人	-21.9	
	郡 部		3人	8人	5人	3人	8人	(22.9)	5人	166.7
路 線 別	高速・自専道		1人	-	3人	2人	2人	(5.7)	-	-
	国 道	11号	4人	7人	7人	4人	1人	(2.9)	-3人	-75.0
		32号	1人	-	3人	1人	1人	(2.9)	-	-
		438号	1人	4人	2人	1人	-	-	-1人	-100.0
		その他	1人	3人	3人	3人	4人	(11.4)	1人	33.3
	計	6人	14人	15人	9人	6人	(17.1)	-3人	-33.3	
	県 道	主要地方道	10人	5人	13人	6人	4人	(11.4)	-2人	-33.3
		一般県道	12人	13人	7人	8人	8人	(22.9)	-	-
計	22人	18人	20人	14人	12人	(34.3)	-2人	-14.3		
市 町 道		13人	13人	17人	10人	10人	(28.6)	-	-	
そ の 他		2人	2人	4人	2人	5人	(14.3)	3人	150.0	
年 齢 別	子 供	未就園児	-	-	-	-	-	-	-	-
		就園児	-	-	-	-	-	-	-	-
		小学生	-	1人	-	-	-	-	-	-
		中学生	-	-	-	-	-	-	-	-
		計	-	1人	-	-	-	-	-	-
	高 校 生		-	1人	2人	-	-	-	-	-
	若 者		1人	3人	4人	2人	4人	(11.4)	2人	100.0
	25～29歳	2人	1人	1人	-	2人	(5.7)	2人	-	
30～39歳	5人	1人	2人	1人	3人	(8.6)	2人	200.0		
40～49歳	1人	5人	2人	3人	-	-	-3人	-100.0		
50～59歳	4人	6人	5人	5人	1人	(2.9)	-4人	-80.0		
60～64歳	3人	6人	1人	4人	1人	(2.9)	-3人	-75.0		
65歳以上	28人	24人	44人	22人	24人	(68.6)	2人	9.1		
状 態 別	歩 行 中		12人	17人	20人	11人	15人	(42.9)	4人	36.4
	自 転 車 乗 車 中		8人	7人	13人	9人	5人	(14.3)	-4人	-44.4
	二 輪 車 乗 車 中		9人	8人	4人	7人	3人	(8.6)	-4人	-57.1
	自 動 車 乗 車 中		15人	15人	22人	10人	12人	(34.3)	2人	20.0
	そ の 他		-	-	-	-	-	-	-	-
違 反 別	飲 酒		4件	4件	6件	1件	1件	(3.1)	-	-
	最 高 速 度		-	-	-	1件	-	-	-1人	-100.0
	信 号 無 視		1件	1件	2件	2件	-	-	-2人	-100.0
	一 時 不 停 止 等		1件	2件	2件	2件	-	-	-2人	-100.0
	運 転 操 作 不 適		13件	9件	19件	6件	7件	(21.9)	1人	16.7
	漫 然 運 転		9件	12件	8件	4件	5件	(15.6)	1人	25.0
	脇 見 運 転		3件	6件	2件	1件	1件	(3.1)	-	-
安 全 不 確 認		12件	12件	6件	1件	1件	(3.1)	-	-	
自 損 事 故	踏 切	歩行者	-	-	1人	2人	2人	(5.7)	-	-
		車 両	-	-	-	-	-	-	-	-
	車 両 単 独		19人	14人	20人	10人	15人	(42.9)	5人	50.0

注1：違反別欄は第1当事者（飲酒のみ第1当事者・原付以上）の件数で計上

注2：市町村別欄には高速道路上での事故を含まない。

死 亡

## 2 交通事故死者数の年別推移



	発生件数 (件)	死者数 (人)			うち高齢死者数 (人)				死者に占める 高齢者の比率 (%)	
		人口10万人 当たり死者 数	人口10万人 当たり死者数 全国平均	全国 ワースト 順位	人口10万人 当たり死者 数	人口10万人 当たり死者数 全国平均	全国 ワースト 順位			
平元年	7,043	147	14.3	9.0	5	60	40.5	18.0	2	40.8
2年	6,505	142	13.9	9.1	6	52	34.6	18.7	2	36.6
3年	6,432	138	13.5	9.0	7	54	34.4	19.0	3	39.1
4年	6,314	130	12.7	9.2	10	63	38.4	19.2	1	48.5
5年	6,066	147	14.4	8.8	3	64	37.9	18.5	1	43.5
6年	5,934	142	13.9	8.6	4	67	38.3	18.3	1	47.2
7年	6,043	137	13.4	8.5	5	50	27.6	18.4	8	36.5
8年	6,815	115	11.2	7.9	9	52	27.8	17.2	2	45.2
9年	6,883	139	13.5	7.7	2	62	32.1	16.6	2	44.6
10年	7,421	138	13.4	7.3	1	66	33.2	16.1	1	47.8
11年	8,226	124	12.1	7.1	3	69	33.7	15.3	1	55.6
12年	11,765	120	11.7	7.2	1	53	25.2	14.9	3	44.2
13年	11,672	134	13.1	6.9	1	53	24.1	14.1	1	39.6
14年	11,272	83	8.1	6.6	22	45	20.0	13.3	9	54.2
15年	12,922	96	9.4	6.0	7	50	22.2	13.2	2	52.1
16年	13,359	86	8.4	5.8	9	46	20.1	12.4	7	53.5
17年	13,449	75	7.4	5.4	16	34	14.7	11.8	19	45.3
18年	12,902	96	9.5	5.0	1	48	20.9	11.3	1	50.0
19年	12,243	78	7.7	4.5	4	42	17.9	10.6	3	53.8
20年	11,794	61	6.1	4.0	10	38	15.8	9.4	7	62.3
21年	11,722	70	7.0	3.9	2	38	15.3	8.7	1	54.3
22年	11,795	65	6.5	3.8	8	45	17.7	8.5	1	69.2
23年	11,213	76	7.6	3.6	1	43	17.0	7.7	2	56.6
24年	10,637	81	8.2	3.5	1	51	19.8	7.6	1	63.0
25年	10,101	55	5.6	3.4	5	31	11.6	7.5	10	56.4
26年	8,492	52	5.3	3.2	9	33	11.9	6.9	6	63.5
27年	7,823	52	5.3	3.2	7	33	11.5	6.8	9	63.5
28年	6,790	61	6.3	3.1	3	40	14.0	6.4	3	65.6
29年	6,126	48	4.9	2.9	5	28	9.4	5.8	8	58.3
30年	5,168	44	4.6	2.8	6	28	9.3	5.6	9	63.6
令元年	4,537	47	4.9	2.5	3	24	7.9	5.0	8	51.1
2年	3,722	59	6.2	2.3	1	44	14.4	4.5	1	74.6
3年	3,287	37	3.9	2.1	3	22	7.4	4.3	4	59.5
4年	3,144	35	3.7	2.1	4	24	7.9	4.1	4	68.6

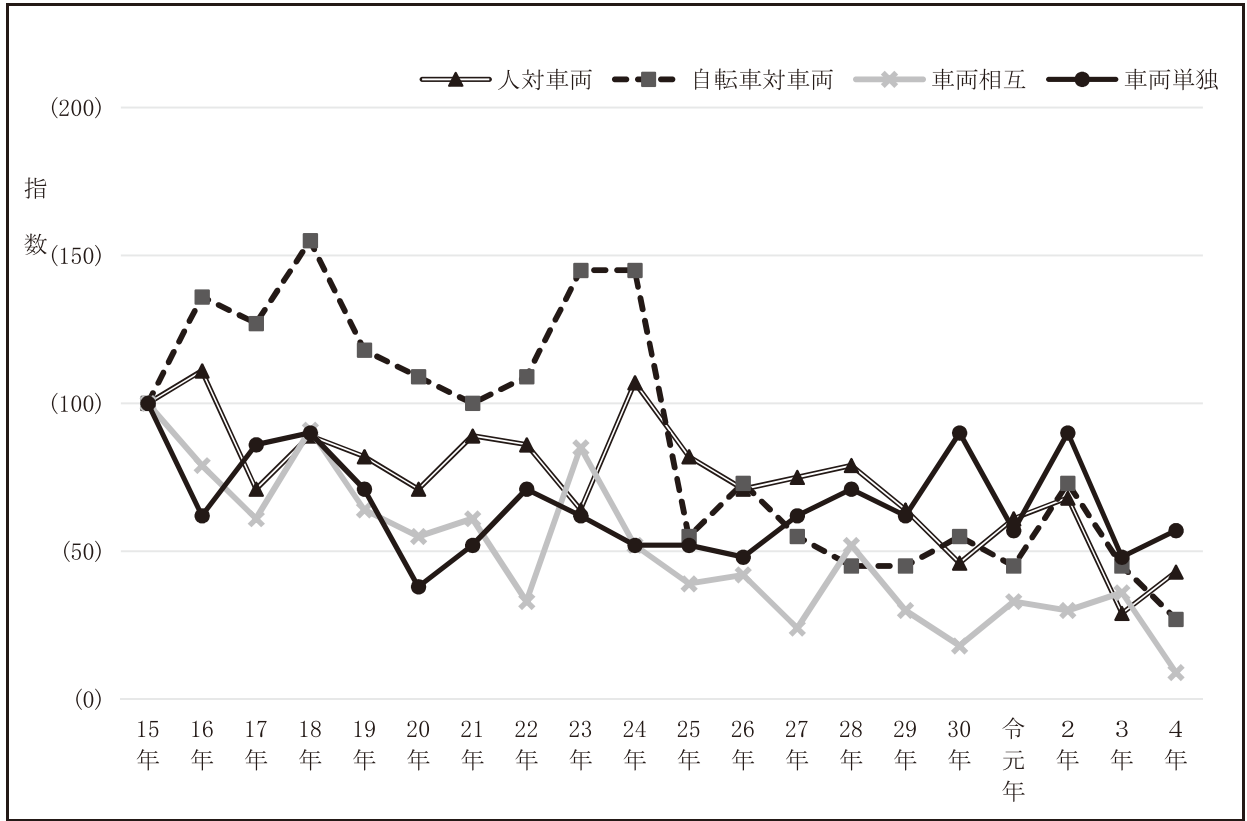
注：人口は総務省「国勢調査」又は「人口推計」（各前年10月1日現在）による。

### 3 交通事故死者数の署別年別推移

署別 年別	東 かが わ	さ ぬ き	高 松 東	小 豆	高 松 北	高 松 南	坂 出	高 松 西	丸 亀	琴 平	三 豊	観 音 寺	高 速 隊	計
昭36年	10	16	3	4	32	16	13	4	15	1	3	11	-	128
37年	9	15	2	4	37	16	14	4	16	1	5	18	-	141
38年	12	13	2	7	33	9	20	8	14	3	3	11	-	135
39年	13	26	6	7	34	10	9	7	11	5	4	19	-	151
40年	9	11	1	5	37	22	20	3	19	2	5	25	-	159
41年	8	20	5	8	31	15	24	3	29	4	7	28	-	182
42年	14	17	4	5	21	13	27	6	22	8	9	25	-	171
43年	11	16	5	3	31	18	14	5	34	10	15	21	-	183
44年	14	17	4	7	49	22	21	4	25	10	9	27	-	209
45年	10	23	6	8	49	21	25	5	25	14	17	29	-	232
46年	13	14	3	11	36	20	22	8	28	13	13	27	-	208
47年	11	11	6	3	25	19	27	6	28	6	7	30	-	179
48年	7	20	7	7	35	11	27	4	17	7	10	26	-	178
49年	12	12	5	8	23	21	22	9	21	8	3	26	-	170
50年	9	6	4	2	20	20	14	5	26	11	11	21	-	149
51年	2	7	7	3	17	18	12	5	20	10	5	21	-	127
52年	3	9	7	4	18	14	13	4	10	9	9	20	-	120
53年	6	20	9	5	17	17	18	5	20	5	10	14	-	146
54年	5	9	7	3	21	14	12	3	21	7	6	17	-	125
55年	6	13	4	2	19	10	11	5	13	1	13	16	-	113
56年	5	10	11	3	16	18	12	3	14	2	6	16	-	116
57年	3	13	10	3	14	14	14	5	21	8	4	18	-	127
58年	5	8	4	2	13	12	14	3	19	5	7	15	-	107
59年	2	9	7	3	14	10	13	5	9	5	5	13	-	95
60年	2	9	3	3	14	9	13	5	9	3	3	13	-	86
61年	5	15	6	4	13	11	9	-	7	3	7	22	-	102
62年	6	11	7	-	21	12	12	8	14	5	10	26	-	132
63年	1	15	10	3	26	17	21	5	17	10	4	14	-	143
平元年	6	13	7	7	25	18	19	3	17	6	5	20	1	147
2年	5	14	5	5	24	17	18	4	23	4	8	15	-	142
3年	6	9	7	1	20	20	15	5	23	9	9	13	1	138
4年	8	12	6	4	14	25	20	7	14	3	7	10	-	130
5年	9	15	3	7	21	22	18	6	11	6	11	18	-	147
6年	7	15	9	5	17	14	19	4	24	8	11	9	-	142
7年	4	11	7	2	16	18	20	7	20	6	14	10	2	137
8年	4	11	10	4	14	19	13	2	12	6	6	13	1	115
9年	8	16	10	7	20	14	10	12	14	6	8	13	1	139
10年	2	13	12	1	16	28	15	9	19	5	6	12	-	138
11年	7	6	6	7	12	18	12	7	18	3	6	22	-	124
12年	1	9	10	2	11	17	21	4	19	13	3	9	1	120
13年	4	8	7	5	28	13	17	9	16	6	5	11	5	134
14年	4	9	6	1	4	12	13	3	13	4	4	9	1	83
15年	5	3	2	2	16	8	9	3	16	4	8	18	2	96
16年	2	7	7	1	11	12	8	3	15	3	5	9	3	86
17年	4	11	3	1	8	6	8	2	7	1	3	14	7	75
18年	3	8	5	3	13	11	5	5	19	6	4	12	2	96
19年	1	4	3	1	9	7	6	4	18	2	11	11	1	78
20年	2	4	5	1	7	8	7	2	13	6	4	2	-	61
21年	3	3	3	2	17	14	3	3	4	2	8	6	2	70
22年	3	2	1	2	15	9	7	2	10	1	6	7	-	65
23年	1	4	4	1	8	11	2	6	14	7	9	7	2	76
24年	2	5	2	1	4	14	11	4	13	5	8	11	1	81
25年	2	4	1	-	6	6	3	3	12	4	5	7	2	55
26年	3	5	4	3	13	3	1	4	7	2	4	2	1	52
27年	6	1	3	2	10	8	2	2	11	-	5	2	-	52
28年	3	6	2	1	7	9	5	2	8	3	4	9	2	61
29年	4	2	2	1	4	7	5	3	6	4	4	4	2	48
30年	5	3	4	-	5	6	4	1	8	1	4	2	1	44
令元年	2	2	2	2	7	6	3	1	11	4	3	4	-	47
2年	5	-	2	1	6	9	5	2	10	3	7	6	3	59
3年	1	2	4	-	4	3	4	-	6	1	6	4	2	37
4年	-	-	2	-	6	7	5	2	3	5	2	1	2	35

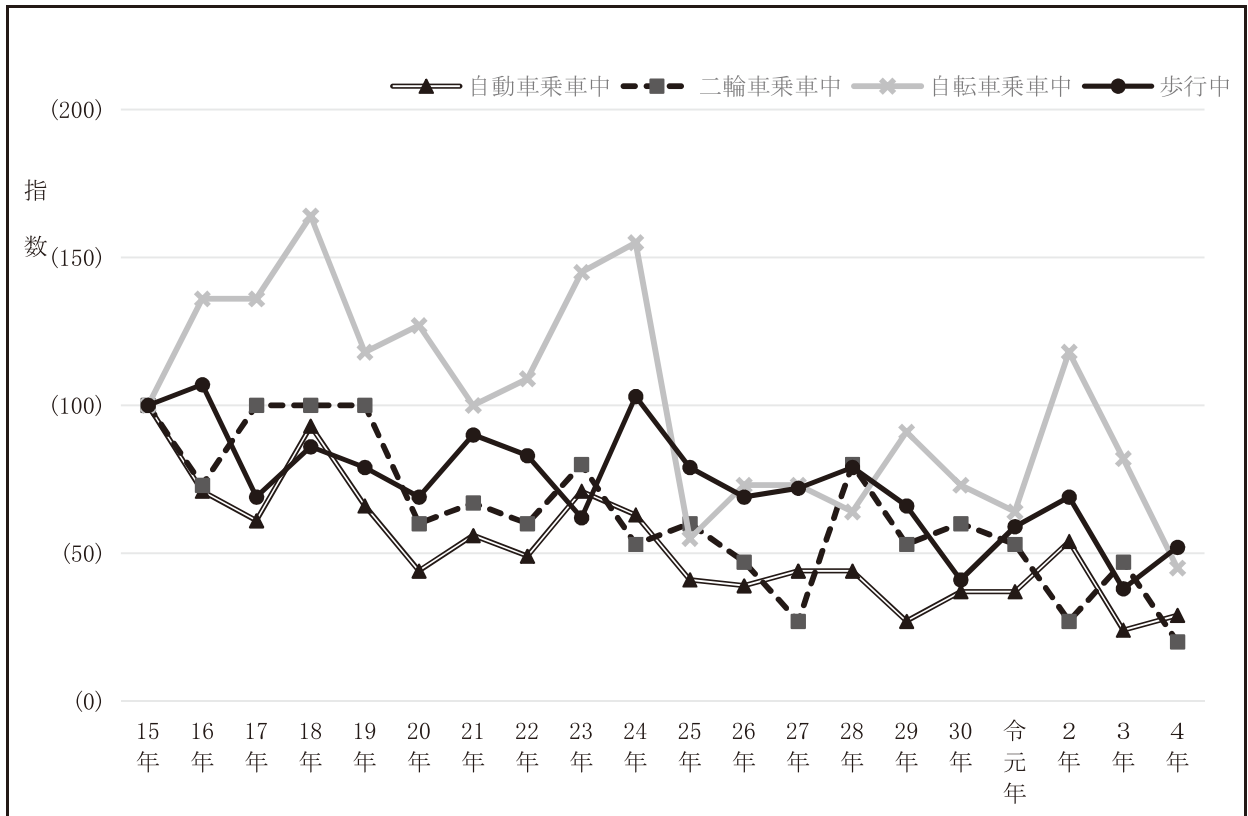
死 亡

#### 4 類型別死亡事故件数の年別推移



	人対車両 (指数)	自転車対車両 (指数)	車両相互 (指数)	車両単独 (指数)	列車	計
平15年	28 (100)	11 (100)	33 (100)	21 (100)	-	93
16年	31 (111)	15 (136)	26 (79)	13 (62)	-	85
17年	20 (71)	14 (127)	20 (61)	18 (86)	-	72
18年	25 (89)	17 (155)	30 (91)	19 (90)	1	92
19年	23 (82)	13 (118)	21 (64)	15 (71)	2	74
20年	20 (71)	12 (109)	18 (55)	8 (38)	1	59
21年	25 (89)	11 (100)	20 (61)	11 (52)	-	67
22年	24 (86)	12 (109)	11 (33)	15 (71)	1	63
23年	18 (64)	16 (145)	28 (85)	13 (62)	-	75
24年	30 (107)	16 (145)	17 (52)	11 (52)	2	76
25年	23 (82)	6 (55)	13 (39)	11 (52)	1	54
26年	20 (71)	8 (73)	14 (42)	10 (48)	-	52
27年	21 (75)	6 (55)	8 (24)	13 (62)	-	48
28年	22 (79)	5 (45)	17 (52)	15 (71)	2	61
29年	18 (64)	5 (45)	10 (30)	13 (62)	1	47
30年	13 (46)	6 (55)	6 (18)	19 (90)	-	44
令元年	17 (61)	5 (45)	11 (33)	12 (57)	-	45
2年	19 (68)	8 (73)	10 (30)	19 (90)	1	57
3年	8 (29)	5 (45)	12 (36)	10 (48)	2	37
4年	12 (43)	3 (27)	3 (9)	12 (57)	2	32

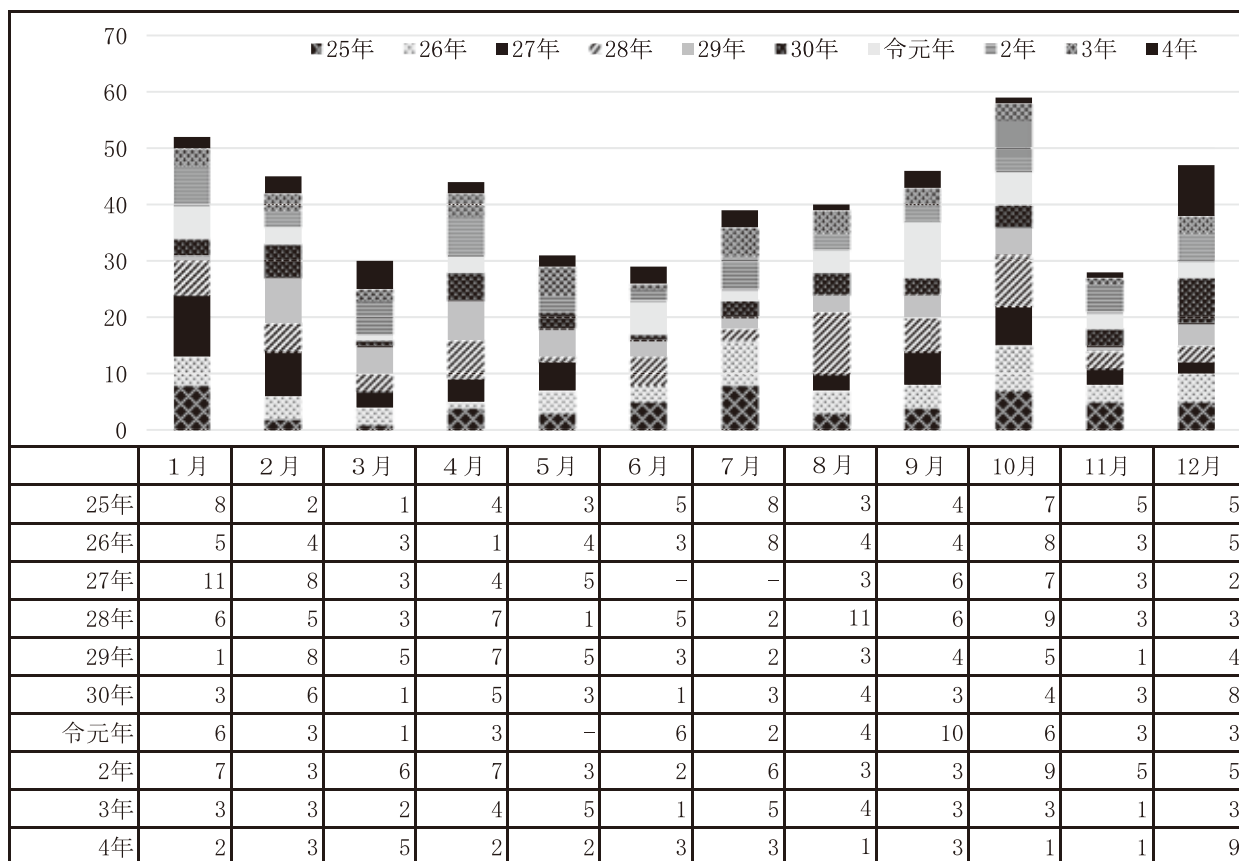
## 5 当事者別死者数の年別推移



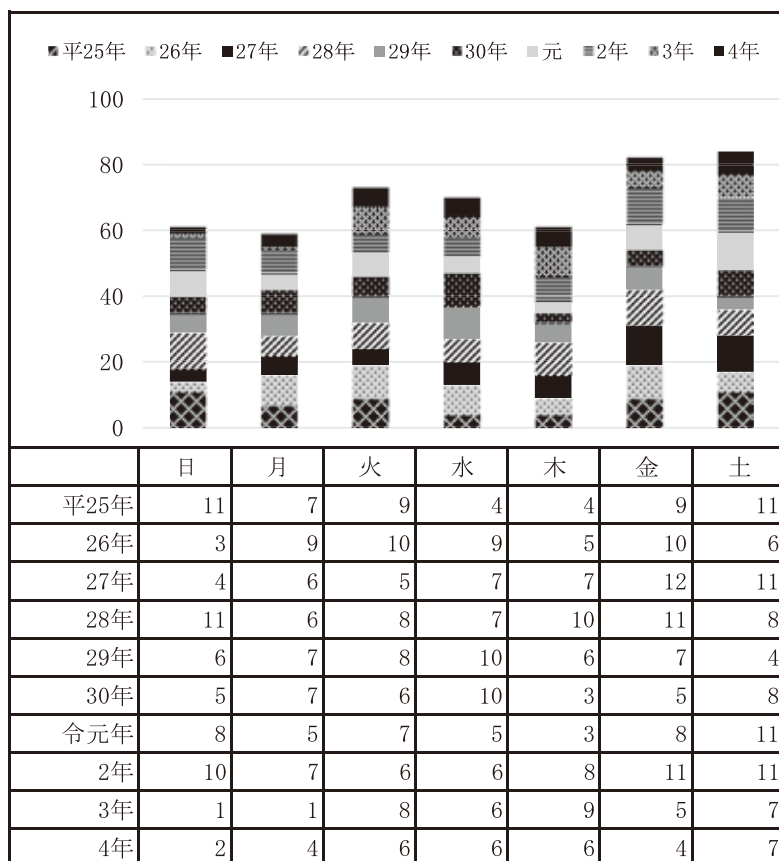
	自動車乗車中 (指数)	二輪車乗車中 (指数)	自転車乗車中 (指数)	歩行中 (指数)	その他	計
平15年	41 (100)	15 (100)	11 (100)	29 (100)	-	96
16年	29 (71)	11 (73)	15 (136)	31 (107)	-	86
17年	25 (61)	15 (100)	15 (136)	20 (69)	-	75
18年	38 (93)	15 (100)	18 (164)	25 (86)	-	96
19年	27 (66)	15 (100)	13 (118)	23 (79)	-	78
20年	18 (44)	9 (60)	14 (127)	20 (69)	-	61
21年	23 (56)	10 (67)	11 (100)	26 (90)	-	70
22年	20 (49)	9 (60)	12 (109)	24 (83)	-	65
23年	29 (71)	12 (80)	16 (145)	18 (62)	1	75
24年	26 (63)	8 (53)	17 (155)	30 (103)	-	81
25年	17 (41)	9 (60)	6 (55)	23 (79)	-	55
26年	16 (39)	7 (47)	8 (73)	20 (69)	1	51
27年	18 (44)	4 (27)	8 (73)	21 (72)	1	51
28年	18 (44)	12 (80)	7 (64)	23 (79)	1	60
29年	11 (27)	8 (53)	10 (91)	19 (66)	-	48
30年	15 (37)	9 (60)	8 (73)	12 (41)	-	44
令元年	15 (37)	8 (53)	7 (64)	17 (59)	-	47
2年	22 (54)	4 (27)	13 (118)	20 (69)	-	59
3年	10 (24)	7 (47)	9 (82)	11 (38)	-	37
4年	12 (29)	3 (20)	5 (45)	15 (52)	-	35

死 亡

## 6 月別死者数の年別推移



## 7 曜日別死者数の年別推移





## 8 月別発生状況

### (1) 月別・日別死者数

区分	1月	2月	3月	4月	5月	6月	7月	8月	9月	10月	11月	12月	合計	区分
1日													0	1日
2日				東1									1	2日
3日								琴2	南4				2	3日
4日													0	4日
5日		北2											1	5日
6日													0	6日
7日	北1											琴3	2	7日
8日			北3										1	8日
9日			三1,2				北5						3	9日
10日					南1								1	10日
11日													0	11日
12日		高速1											1	12日
13日													0	13日
14日													0	14日
15日												東2	1	15日
16日			北4	西1								琴4,5	4	16日
17日						坂2							1	17日
18日													0	18日
19日						南2	丸3					観1	3	19日
20日									北6	坂4			2	20日
21日							南3						1	21日
22日													0	22日
23日													0	23日
24日		丸2	琴1										2	24日
25日												西2	1	25日
26日												坂5	1	26日
27日						坂3						南6,7	3	27日
28日					坂1								1	28日
29日									南5				1	29日
30日											高速2		1	30日
31日	丸1												1	31日
合計	2	3	5	2	2	3	3	1	3	1	1	9	35	合計
累計	2	5	10	12	14	17	20	21	24	25	26	35		累計
令3年	3	3	2	4	5	1	5	4	3	3	1	3	37	令3年
過去5年(累計)	4.0	4.6	3.0	5.2	3.2	2.6	3.6	3.6	4.6	5.4	2.6	4.6	47.0	過去5年
	(4.0)	(8.6)	(11.6)	(16.8)	(20.0)	(22.6)	(26.2)	(29.8)	(34.4)	(39.8)	(42.4)	(47.0)	-	

死 亡

(2) 曜日別発生件数

曜日別		月別												令4年計	令3年計	増減	
		1月	2月	3月	4月	5月	6月	7月	8月	9月	10月	11月	12月				
日曜日	昼	-	-	-	-	-	-	-	-	-	-	-	-	1	1	-	1
	夜	-	-	-	-	-	1	-	-	-	-	-	-	-	1	1	-
月曜日	昼	-	-	-	-	-	1	-	-	-	-	-	1	2	-	2	
	夜	1	-	-	-	-	-	-	-	-	-	1	1	2	1	1	
火曜日	昼	-	-	1	-	1	-	-	-	1	-	-	1	4	5	-1	
	夜	-	-	-	-	-	-	1	-	-	-	-	-	1	3	-2	
水曜日	昼	-	-	2	-	-	-	-	-	-	-	1	3	2	1		
	夜	-	-	-	-	-	-	-	1	-	-	1	-	2	4	-2	
木曜日	昼	-	-	1	-	-	-	1	-	-	-	-	-	2	4	-2	
	夜	-	1	-	-	-	-	-	-	1	1	-	1	4	5	-1	
金曜日	昼	1	-	-	-	-	-	-	-	-	-	1	2	3	-1		
	夜	-	-	-	-	-	1	-	-	-	-	-	-	1	2	-1	
土曜日	昼	-	-	-	1	1	-	1	-	1	-	-	-	4	3	1	
	夜	-	2	-	1	-	-	-	-	-	-	-	-	3	4	-1	
計		2	3	4	2	2	3	3	1	3	1	1	7	32	37	-5	

(3) 時間別発生件数

時間別	月別												令4年計	令3年計	増減
	1月	2月	3月	4月	5月	6月	7月	8月	9月	10月	11月	12月			
0 ~ 2時	-	-	-	-	-	1	-	-	-	-	1	-	2	3	-1
2 ~ 4時	-	-	-	-	-	-	-	-	-	-	-	-	-	-	-
4 ~ 6時	-	-	-	-	-	-	-	-	1	-	-	-	1	1	-
6 ~ 8時	-	1	1	-	-	-	-	-	2	-	-	2	6	5	1
8 ~ 10時	-	-	-	-	-	1	1	-	-	-	-	-	2	2	-
10 ~ 12時	-	-	1	-	-	-	-	-	-	-	-	1	2	4	-2
12 ~ 14時	1	-	1	1	-	-	-	-	-	-	-	1	4	2	2
14 ~ 16時	-	-	1	-	2	-	1	-	-	-	-	2	6	2	4
16 ~ 18時	-	-	-	-	-	-	-	-	-	1	-	-	1	1	-
18 ~ 20時	1	1	-	-	-	1	-	-	-	-	-	-	3	9	-6
20 ~ 22時	-	-	-	-	-	-	-	1	-	-	-	-	1	5	-4
22 ~ 24時	-	1	-	1	-	-	1	-	-	-	-	1	4	3	1
計	2	3	4	2	2	3	3	1	3	1	1	7	32	37	-5

死 亡

(4) 警察署別発生件数

署別	月別												令4年計	令3年計	増減
	1月	2月	3月	4月	5月	6月	7月	8月	9月	10月	11月	12月			
東かがわ	-	-	-	-	-	-	-	-	-	-	-	-	-	1	-1
さぬき	-	-	-	-	-	-	-	-	-	-	-	-	-	2	-2
高松東	-	-	-	1	-	-	-	-	-	-	-	1	2	4	-2
小豆	-	-	-	-	-	-	-	-	-	-	-	-	-	-	-
高松北	1	1	2	-	-	-	1	-	1	-	-	-	6	4	2
高松南	-	-	-	-	1	1	1	-	2	-	-	1	6	3	3
坂出	-	-	-	-	1	2	-	-	-	1	-	1	5	4	1
高松西	-	-	-	1	-	-	-	-	-	-	-	1	2	-	2
丸亀	1	1	-	-	-	-	1	-	-	-	-	-	3	6	-3
琴平	-	-	1	-	-	-	-	1	-	-	-	2	4	1	3
三豊	-	-	1	-	-	-	-	-	-	-	-	-	1	6	-5
観音寺	-	-	-	-	-	-	-	-	-	-	-	1	1	4	-3
高速隊	-	1	-	-	-	-	-	-	-	-	1	-	2	2	-
計	2	3	4	2	2	3	3	1	3	1	1	7	32	37	-5

(5) 警察署別死者数

署別	月別												令4年計	令3年計	増減
	1月	2月	3月	4月	5月	6月	7月	8月	9月	10月	11月	12月			
東かがわ	-	-	-	-	-	-	-	-	-	-	-	-	-	1	-1
さぬき	-	-	-	-	-	-	-	-	-	-	-	-	-	2	-2
高松東	-	-	-	1	-	-	-	-	-	-	-	1	2	4	-2
小豆	-	-	-	-	-	-	-	-	-	-	-	-	-	-	-
高松北	1	1	2	-	-	-	1	-	1	-	-	-	6	4	2
高松南	-	-	-	-	1	1	1	-	2	-	-	2	7	3	4
坂出	-	-	-	-	1	2	-	-	-	1	-	1	5	4	1
高松西	-	-	-	1	-	-	-	-	-	-	-	1	2	-	2
丸亀	1	1	-	-	-	-	1	-	-	-	-	-	3	6	-3
琴平	-	-	1	-	-	-	-	1	-	-	-	3	5	1	4
三豊	-	-	2	-	-	-	-	-	-	-	-	-	2	6	-4
観音寺	-	-	-	-	-	-	-	-	-	-	-	1	1	4	-3
高速隊	-	1	-	-	-	-	-	-	-	-	1	-	2	2	-
計	2	3	5	2	2	3	3	1	3	1	1	9	35	37	-2

(6) 市町別死者数

市町別		月別												令4年計	令3年計	増減
		1月	2月	3月	4月	5月	6月	7月	8月	9月	10月	11月	12月			
市 部	高松市	1	1	2	1	1	1	2	-	3	-	-	3	15	10	5
	丸亀市	1	1	-	-	-	-	-	-	-	-	-	-	2	5	-3
	坂出市	-	-	-	-	1	2	-	-	-	1	-	-	4	4	-
	善通寺市	-	-	-	-	-	-	1	-	-	-	-	-	1	-	1
	観音寺市	-	-	-	-	-	-	-	-	-	-	-	1	1	4	-3
	さぬき市	-	-	-	-	-	-	-	-	-	-	-	-	-	2	-2
	東かがわ市	-	-	-	-	-	-	-	-	-	-	-	-	-	1	-1
	三豊市	-	-	2	-	-	-	-	-	-	-	-	-	2	6	-4
	計	2	2	4	1	2	3	3	-	3	1	-	4	25	32	-7
郡 部	土庄町	-	-	-	-	-	-	-	-	-	-	-	-	-	-	-
	小豆島町	-	-	-	-	-	-	-	-	-	-	-	-	-	-	-
	三木町	-	-	-	-	-	-	-	-	-	-	-	-	-	1	-1
	直島町	-	-	-	-	-	-	-	-	-	-	-	-	-	-	-
	宇多津町	-	-	-	-	-	-	-	-	-	-	-	1	1	-	1
	綾川町	-	-	-	1	-	-	-	-	-	-	-	1	2	-	2
	琴平町	-	-	-	-	-	-	-	-	-	-	-	-	-	-	-
	多度津町	-	-	-	-	-	-	-	-	-	-	-	-	-	1	-1
	まんのう町	-	-	1	-	-	-	-	1	-	-	-	3	5	1	4
計	-	-	1	1	-	-	-	1	-	-	-	5	8	3	5	
高速道路等	-	1	-	-	-	-	-	-	-	-	-	1	2	2	-	
合計	2	3	5	2	2	3	3	1	3	1	1	9	35	37	-2	

(7) 年齢別死者数

年齢別	月別												令4年計	令3年計	増減	
	1月	2月	3月	4月	5月	6月	7月	8月	9月	10月	11月	12月				
6歳未満	-	-	-	-	-	-	-	-	-	-	-	-	-	-	-	-
6歳～12歳	-	-	-	-	-	-	-	-	-	-	-	-	-	-	-	-
13歳～15歳	-	-	-	-	-	-	-	-	-	-	-	-	-	-	-	-
16歳～19歳	-	-	-	-	1	1	-	-	-	-	-	1	-	3	1	2
20歳～24歳	-	-	-	-	-	-	-	-	-	-	-	1	1	1	1	-
25歳～29歳	-	1	-	-	-	1	-	-	-	-	-	-	-	2	-	2
30歳～39歳	1	1	-	1	-	-	-	-	-	-	-	-	-	3	1	2
40歳～49歳	-	-	-	-	-	-	-	-	-	-	-	-	-	-	3	-3
50歳～59歳	-	-	-	1	-	-	-	-	-	-	-	-	-	1	5	-4
60歳～64歳	-	-	-	-	-	-	1	-	-	-	-	-	-	1	4	-3
65歳以上	1	1	5	-	1	1	2	1	3	1	-	8	24	22	2	
計	2	3	5	2	2	3	3	1	3	1	1	9	35	37	-2	

(8) 路線別発生状況

道路別		月別												令4年計	令3年計	増減		
		1月	2月	3月	4月	5月	6月	7月	8月	9月	10月	11月	12月					
国 道	11号	件数	-	-	-	-	-	-	-	-	-	-	-	1	1	4	-3	
		死者	-	-	-	-	-	-	-	-	-	-	-	-	1	1	4	-3
	30号	件数	-	-	-	-	-	-	-	-	-	-	-	-	-	-	-	-
		死者	-	-	-	-	-	-	-	-	-	-	-	-	-	-	-	-
	32号	件数	-	-	1	-	-	-	-	-	-	-	-	-	-	1	1	-
		死者	-	-	1	-	-	-	-	-	-	-	-	-	-	1	1	-
	193号	件数	-	-	-	-	1	-	1	-	-	-	-	-	-	2	1	1
死者		-	-	-	-	1	-	1	-	-	-	-	-	-	2	1	1	
319号	件数	-	-	-	-	-	-	-	-	-	-	-	-	-	-	-	-	
	死者	-	-	-	-	-	-	-	-	-	-	-	-	-	-	-	-	
377号	件数	-	-	-	-	-	-	-	-	-	-	-	1	1	2	2	-1	
	死者	-	-	-	-	-	-	-	-	-	-	-	2	2	2	2	-	
その他の 国道	件数	-	-	-	-	-	-	-	-	-	-	-	-	-	-	1	-1	
	死者	-	-	-	-	-	-	-	-	-	-	-	-	-	-	1	-1	
県 道	主要地方道	件数	-	-	-	-	-	1	-	1	1	-	-	1	4	6	-2	
		死者	-	-	-	-	-	1	-	1	1	-	-	1	4	6	-2	
道	一般県道	件数	1	2	-	-	1	2	1	-	-	1	-	-	8	8	-	
		死者	1	2	-	-	1	2	1	-	-	1	-	-	8	8	-	
市 町 道		件数	1	-	2	2	-	-	1	-	1	-	-	3	10	10	-	
		死者	1	-	2	2	-	-	1	-	1	-	-	3	10	10	-	
高 速 道 路 等		件数	-	1	-	-	-	-	-	-	-	-	1	-	2	2	-	
		死者	-	1	-	-	-	-	-	-	-	-	1	-	2	2	-	
そ の 他		件数	-	-	1	-	-	-	-	-	1	-	-	1	3	2	1	
		死者	-	-	2	-	-	-	-	-	1	-	-	2	5	2	3	
計		件数	2	3	4	2	2	3	3	1	3	1	1	7	32	37	-5	
		死者	2	3	5	2	2	3	3	1	3	1	1	9	35	37	-2	

死 亡

(9) 類型別発生件数

類型別		月別												令4年計	令3年計	増減
		1月	2月	3月	4月	5月	6月	7月	8月	9月	10月	11月	12月			
人 対 車 両	横断歩道横断中	1	-	-	-	-	-	1	-	1	-	-	1	4	2	2
	その他横断中	-	-	1	-	1	1	1	-	-	1	-	-	5	5	-
	その他	1	-	-	-	-	-	1	1	-	-	-	-	3	1	2
車 両 相 互	正面衝突	-	-	-	-	1	-	-	-	-	-	-	-	1	3	-2
	追突	-	-	-	-	-	-	-	-	-	-	1	1	2	4	-2
	出会い頭	-	-	1	-	-	-	-	-	-	-	-	2	3	8	-5
	その他	-	-	-	-	-	-	-	-	-	-	-	-	-	2	2
自 転 車	追突	-	-	-	-	-	-	-	-	-	-	-	-	-	2	-2
	出会い頭	-	-	1	-	-	-	-	-	-	-	-	2	3	3	-
	その他	-	-	-	-	-	-	-	-	-	-	-	-	-	1	-1
車 両 単 独	転倒・路外逸脱	-	1	1	2	-	1	-	-	-	-	-	-	5	6	-1
	工作物衝突	-	1	-	-	-	1	-	-	1	-	-	2	5	1	4
	その他	-	1	-	-	-	-	-	-	-	-	-	1	2	3	-1
列 車	人	-	-	1	-	-	-	-	-	1	-	-	-	2	2	-
	軽車両	-	-	-	-	-	-	-	-	-	-	-	-	-	-	-
	二輪	-	-	-	-	-	-	-	-	-	-	-	-	-	-	-
そ の 他	自動車	-	-	-	-	-	-	-	-	-	-	-	-	-	-	-
	その他	-	-	-	-	-	-	-	-	-	-	-	-	-	-	-
計		2	3	4	2	2	3	3	1	3	1	1	7	32	37	-5

## (10) 状態別死者数

状態別		月別												令4年計	令3年計	増減
		1月	2月	3月	4月	5月	6月	7月	8月	9月	10月	11月	12月			
四輪	運転中	-	1	1	-	1	1	-	-	1	-	-	4	9	9	-
	同乗中	-	-	1	-	-	-	-	-	-	-	-	2	3	1	2
	計	-	1	2	-	1	1	-	-	1	-	-	6	12	10	2
自動二輪 運転中		-	-	-	1	-	1	-	-	-	-	1	-	3	6	-3
原付 運転中		-	-	-	-	-	-	-	-	-	-	-	-	-	1	-1
自転車 運転中		-	1	1	1	-	-	-	-	-	-	-	2	5	9	-4
歩行者	横断歩行中	1	-	1	-	1	1	2	-	1	1	-	1	9	7	2
	路上作業中	-	-	-	-	-	-	-	-	-	-	-	-	-	-	-
	路上停止中	-	-	-	-	-	-	-	-	-	-	-	-	-	-	-
	路上横臥	-	-	-	-	-	-	1	1	-	-	-	-	2	-	2
	その他歩行中	1	1	1	-	-	-	-	-	1	-	-	-	4	4	-
計		2	1	2	-	1	1	3	1	2	1	-	1	15	11	4
合計		2	3	5	2	2	3	3	1	3	1	1	9	35	37	-2

## (11) 第1当事者の用途別発生件数

用途別		月別												令4年計	令3年計	増減
		1月	2月	3月	4月	5月	6月	7月	8月	9月	10月	11月	12月			
事業用	バス	-	-	-	-	-	-	-	-	-	-	-	-	-	-	-
	タクシー	-	-	-	-	-	-	-	-	-	-	-	-	-	-	-
	貨物	-	1	-	-	-	-	-	-	-	-	1	-	2	3	-1
	特定	-	-	-	-	-	-	-	-	-	-	-	-	-	-	-
計		-	1	-	-	-	-	-	-	-	-	1	-	2	3	-1
自家用	レンタカー	-	-	1	-	-	-	-	-	-	-	-	-	1	1	-
	スクールバス	-	-	-	-	-	-	-	-	-	-	-	-	-	-	-
	代行	-	-	-	-	-	-	-	-	-	-	-	-	-	-	-
	その他乗用	1	1	-	1	2	1	2	1	-	1	-	6	16	19	-3
	その他貨物	1	-	2	-	-	2	1	-	2	-	-	1	9	8	1
計		2	1	3	1	2	3	3	1	2	1	-	7	26	28	-2
対象外		-	1	1	1	-	-	-	-	1	-	-	-	4	6	-2
合計		2	3	4	2	2	3	3	1	3	1	1	7	32	37	-5

(12) 第1当事者の違反別発生件数

違反別		月別												令4年計	令3年計	増減	
		1月	2月	3月	4月	5月	6月	7月	8月	9月	10月	11月	12月				
車	信号無視	-	-	-	-	-	-	-	-	-	-	-	-	-	-	2	-2
	通行区分	-	-	-	-	1	-	-	-	-	-	-	-	-	1	3	-2
	最高速度	-	-	-	-	-	-	-	-	-	-	-	-	-	-	1	-1
	横断転回	-	-	-	-	-	-	-	-	-	-	-	-	-	-	3	-3
	追越し	-	-	-	-	-	-	-	-	-	-	-	-	-	-	1	-1
	右折	-	-	-	-	-	-	-	-	-	-	-	-	-	-	-	-
	左折	-	-	-	-	-	-	-	-	-	-	-	-	-	-	-	-
	優先通行妨害	-	-	-	-	-	-	-	-	-	-	-	-	-	-	1	-1
	歩行者妨害	2	-	1	-	1	1	2	-	1	1	-	1	1	10	6	4
	徐行	-	-	-	-	-	-	-	-	-	-	-	-	-	-	-	-
	一時停止違反	-	-	-	-	-	-	-	-	-	-	-	-	-	-	2	-2
	酒酔い	-	-	-	-	-	-	-	-	-	-	-	-	-	-	-	-
	操作不適	-	2	1	1	-	1	-	-	1	-	-	1	1	7	6	1
	漫然	-	1	-	-	-	-	1	1	-	-	-	2	2	5	4	1
	脇見	-	-	-	-	-	1	-	-	-	-	-	-	-	1	1	-
	安全不確認	-	-	-	-	-	-	-	-	-	-	1	-	-	1	1	-
	その他	-	-	1	-	-	-	-	-	-	-	-	3	3	4	4	-
	計	2	3	3	1	2	3	3	1	2	1	1	7	7	29	35	-6
	歩行者	信号無視	-	-	-	-	-	-	-	-	-	-	-	-	-	-	-
車前横断		-	-	-	-	-	-	-	-	-	-	-	-	-	-	-	
その他横断		-	-	-	-	-	-	-	-	-	-	-	-	-	-	-	
酩酊徘徊		-	-	-	-	-	-	-	-	-	-	-	-	-	-	-	
その他		-	-	1	-	-	-	-	-	1	-	-	-	2	2	-	
違反なし		-	-	-	-	-	-	-	-	-	-	-	-	-	-	-	
計	-	-	1	-	-	-	-	-	1	-	-	-	2	2	-		
不明	-	-	-	1	-	-	-	-	-	-	-	-	1	-	1		
合計	2	3	4	2	2	3	3	1	3	1	1	7	7	32	37	-5	

死 亡

## 9 署別市町別死者数

署別	市町別	区分	死亡事故件数	死者数	子	高	若	高	歩	自	二	四	交	交	単路				踏	一
					供	校	者	齢	行	転	輪	差	差	ト	橋	カ	そ	切	般	
					児	生		者	者	車	車	輪	点	点	ン		ー	他		交
					童	徒		者	者				近	近	ネ		プ			通
					数	生		者	者						ル					の
東かがわ	東かがわ市		-	-	-	-	-	-	-	-	-	-	-	-	-	-	-	-	-	-
さぬき	さぬき市		-	-	-	-	-	-	-	-	-	-	-	-	-	-	-	-	-	-
高松東	高松市		2	2	-	-	1	-	-	1	-	1	1	1	-	-	-	-	-	-
	三木町		-	-	-	-	-	-	-	-	-	-	-	-	-	-	-	-	-	-
	計		2	2	-	-	1	-	-	1	-	1	1	1	-	-	-	-	-	-
小豆	土庄町		-	-	-	-	-	-	-	-	-	-	-	-	-	-	-	-	-	-
	小豆島町		-	-	-	-	-	-	-	-	-	-	-	-	-	-	-	-	-	-
	計		-	-	-	-	-	-	-	-	-	-	-	-	-	-	-	-	-	-
高松北	高松市		6	6	-	-	-	6	4	2	-	-	3	-	-	-	-	1	2	-
	直島町		-	-	-	-	-	-	-	-	-	-	-	-	-	-	-	-	-	-
	計		6	6	-	-	-	6	4	2	-	-	3	-	-	-	-	1	2	-
高松南	高松市		6	7	-	-	-	7	4	-	-	3	3	1	-	-	-	1	-	2
坂出	坂出市		4	4	-	-	2	1	1	-	1	2	1	-	-	-	3	-	-	-
	宇多津町		1	1	-	-	-	1	-	1	-	-	1	-	-	-	-	-	-	-
	計		5	5	-	-	2	2	1	1	1	2	2	-	-	-	3	-	-	-
高松西	高松市		-	-	-	-	-	-	-	-	-	-	-	-	-	-	-	-	-	-
	綾川町		2	2	-	-	-	1	-	-	1	1	-	-	-	-	1	1	-	-
	計		2	2	-	-	-	1	-	-	1	1	-	-	-	-	1	1	-	-
丸亀	丸亀市		2	2	-	-	-	-	1	-	-	1	-	-	-	-	-	2	-	-
	善通寺市		1	1	-	-	-	-	1	-	-	-	-	-	-	-	-	1	-	-
	多度津町		-	-	-	-	-	-	-	-	-	-	-	-	-	-	-	-	-	-
	計		3	3	-	-	-	-	2	-	-	1	-	-	-	-	-	3	-	-
琴平	琴平町		-	-	-	-	-	-	-	-	-	-	-	-	-	-	-	-	-	-
	まんのう町		4	5	-	-	-	5	2	1	-	2	2	-	-	-	2	1	-	-
	計		4	5	-	-	-	5	2	1	-	2	2	-	-	-	2	1	-	-
三豊	三豊市		1	2	-	-	-	2	-	-	-	2	-	-	-	-	-	-	-	2
観音寺	観音寺市		1	1	-	-	-	1	1	-	-	-	1	-	-	-	-	-	-	-
高速隊			2	2	-	-	1	-	1	-	1	-	-	-	-	-	-	2	-	-
高松市計			14	15	-	-	1	13	8	3	-	4	7	2	-	-	-	2	2	2
合計			32	35	-	-	4	24	15	5	3	12	12	2	-	-	6	9	2	4



# 10 事故類型別死者数

事故類型別	区分	死亡事故件数	死者数	子供	高校生	若者	高齢者	歩行者	自転車	二輪車	四輪	交差点	交差点付近	単路				踏切	一般交通の場所	
														トンネル	橋	カーブ	その他			
人対車両	対面通行中	1	1	-	-	-	-	1	-	-	-	-	-	-	-	-	1	-	-	
	背面通行中	-	-	-	-	-	-	-	-	-	-	-	-	-	-	-	-	-	-	
	横断中	横断歩道	4	4	-	-	-	4	4	-	-	-	4	-	-	-	-	-	-	-
		横断歩道付近	-	-	-	-	-	-	-	-	-	-	-	-	-	-	-	-	-	-
		横断歩道橋付近	-	-	-	-	-	-	-	-	-	-	-	-	-	-	-	-	-	-
		その他	5	5	-	-	-	5	5	-	-	-	4	-	-	-	-	1	-	-
	計	9	9	-	-	-	9	9	-	-	-	8	-	-	-	-	1	-	-	
	路上	路上遊戯中	-	-	-	-	-	-	-	-	-	-	-	-	-	-	-	-	-	-
		路上作業中	-	-	-	-	-	-	-	-	-	-	-	-	-	-	-	-	-	-
		路上停止中	-	-	-	-	-	-	-	-	-	-	-	-	-	-	-	-	-	-
		路上横臥	2	2	-	-	-	1	2	-	-	-	-	-	-	-	-	2	-	-
		その他	-	-	-	-	-	-	-	-	-	-	-	-	-	-	-	-	-	-
	計	12	12	-	-	-	10	12	-	-	-	8	-	-	-	-	4	-	-	
	車対車両相互	正面衝突	正面衝突	1	1	-	-	1	-	-	-	1	-	-	-	-	1	-	-	-
			進行中	2	2	-	-	2	-	-	-	1	1	1	-	-	-	1	-	-
その他			-	-	-	-	-	-	-	-	-	-	-	-	-	-	-	-	-	
計		2	2	-	-	2	-	-	-	1	1	1	-	-	-	1	-	-		
出会い頭		出会い頭	3	3	-	-	-	3	-	3	-	-	3	-	-	-	-	-	-	
		追越追抜時	-	-	-	-	-	-	-	-	-	-	-	-	-	-	-	-	-	
		すれ違い時	-	-	-	-	-	-	-	-	-	-	-	-	-	-	-	-	-	
		左折時	-	-	-	-	-	-	-	-	-	-	-	-	-	-	-	-	-	
右折		右折直進	-	-	-	-	-	-	-	-	-	-	-	-	-	-	-	-	-	
		その他	-	-	-	-	-	-	-	-	-	-	-	-	-	-	-	-	-	
計	6	6	-	-	3	3	-	3	1	2	4	-	-	-	1	1	-	-		
車対車両単独	工物	電柱	-	-	-	-	-	-	-	-	-	-	-	-	-	-	-	-	-	
		標識	1	1	-	-	-	-	-	-	-	1	-	-	-	-	1	-	-	
		分離帯・安全島等	1	1	-	-	1	-	-	-	-	1	-	-	-	1	-	-	-	
		防護柵等	3	5	-	-	-	5	-	-	-	5	-	1	-	-	2	-	2	
		家屋・塀	-	-	-	-	-	-	-	-	-	-	-	-	-	-	-	-	-	
		橋脚・橋梁	-	-	-	-	-	-	-	-	-	-	-	-	-	-	-	-	-	
		その他	-	-	-	-	-	-	-	-	-	-	-	-	-	-	-	-	-	
	計	5	7	-	-	1	5	-	-	-	7	-	1	-	-	3	1	2		
	駐車車両	駐車車両	1	1	-	-	-	-	1	-	-	-	-	-	-	-	-	1	-	
		路外逸脱	転落	3	4	-	-	-	3	-	2	-	2	-	1	-	-	1	2	
その他			-	-	-	-	-	-	-	-	-	-	-	-	-	-	-	-		
計		3	4	-	-	-	3	-	2	-	2	-	1	-	-	1	2			
転倒	転倒	2	2	-	-	-	-	-	-	2	-	-	-	-	-	2	-	-		
	その他	1	1	-	-	-	1	-	-	-	1	-	-	-	-	1	-	-		
	計	12	15	-	-	1	9	1	2	2	10	-	2	-	-	5	4	4		
列車	2	2	-	-	-	2	2	-	-	-	-	-	-	-	-	-	2			
合計	32	35	-	-	4	24	15	5	3	12	12	2	-	-	6	9	2	4		

死 亡

# 11 路線別死者数

路線別		区分		死亡事故件数											単路				踏切		一般交通の場所	
		死亡事故件数	死者数	子供	高校生	若者	高齢者	歩行者	自転車	二輪車	四輪	交差点	交差点付近	トンネル	橋	カーブ	その他	踏切	場所			
国	道	11号	-	-	-	-	-	-	-	-	-	-	-	-	-	-	-	-	-	-	-	
		11号BP	1	1	-	-	1	-	-	-	-	1	1	-	-	-	-	-	-	-	-	-
		30号	-	-	-	-	-	-	-	-	-	-	-	-	-	-	-	-	-	-	-	-
		32号	1	1	-	-	-	1	1	-	-	-	1	-	-	-	-	-	-	-	-	-
		193号	2	2	-	-	-	2	2	-	-	-	1	-	-	-	-	1	-	-	-	-
		318号	-	-	-	-	-	-	-	-	-	-	-	-	-	-	-	-	-	-	-	-
		319号	-	-	-	-	-	-	-	-	-	-	-	-	-	-	-	-	-	-	-	-
		377号	1	2	-	-	-	2	-	-	-	2	-	-	-	-	2	-	-	-	-	-
		436号	-	-	-	-	-	-	-	-	-	-	-	-	-	-	-	-	-	-	-	-
		438号	-	-	-	-	-	-	-	-	-	-	-	-	-	-	-	-	-	-	-	-
計		5	6	-	-	1	5	3	-	-	3	3	-	-	-	2	1	-	-	-		
県	道	志度-山川	-	-	-	-	-	-	-	-	-	-	-	-	-	-	-	-	-	-	-	
		丸亀-三好	-	-	-	-	-	-	-	-	-	-	-	-	-	-	-	-	-	-	-	
		観音寺-池田	-	-	-	-	-	-	-	-	-	-	-	-	-	-	-	-	-	-	-	
		観音寺-佐野	-	-	-	-	-	-	-	-	-	-	-	-	-	-	-	-	-	-	-	
		高松長尾大内	-	-	-	-	-	-	-	-	-	-	-	-	-	-	-	-	-	-	-	
		三木-国分寺	-	-	-	-	-	-	-	-	-	-	-	-	-	-	-	-	-	-	-	
		三木-綾川	1	1	-	-	-	1	1	-	-	-	1	-	-	-	-	-	-	-	-	
		高松王越坂出	-	-	-	-	-	-	-	-	-	-	-	-	-	-	-	-	-	-	-	
		府中-造田	-	-	-	-	-	-	-	-	-	-	-	-	-	-	-	-	-	-	-	
		善通寺-府中	-	-	-	-	-	-	-	-	-	-	-	-	-	-	-	-	-	-	-	
		坂出港	-	-	-	-	-	-	-	-	-	-	-	-	-	-	-	-	-	-	-	
		坂出停車場	-	-	-	-	-	-	-	-	-	-	-	-	-	-	-	-	-	-	-	
		丸亀詫間豊浜	1	1	-	-	-	1	1	-	-	-	1	-	-	-	-	-	-	-	-	
		善通寺-綾歌	-	-	-	-	-	-	-	-	-	-	-	-	-	-	-	-	-	-	-	
		詫間-琴平	-	-	-	-	-	-	-	-	-	-	-	-	-	-	-	-	-	-	-	
		善通寺-大野原	-	-	-	-	-	-	-	-	-	-	-	-	-	-	-	-	-	-	-	
		善通寺-多度津	-	-	-	-	-	-	-	-	-	-	-	-	-	-	-	-	-	-	-	
		塩江-屋島西	-	-	-	-	-	-	-	-	-	-	-	-	-	-	-	-	-	-	-	
		高松-善通寺	-	-	-	-	-	-	-	-	-	-	-	-	-	-	-	-	-	-	-	
		中徳三谷高松	1	1	-	-	-	1	-	-	-	1	-	1	-	-	-	-	-	-	-	
長尾-丸亀	1	1	-	-	-	1	1	-	-	-	-	-	-	-	-	-	1	-	-			
その他	-	-	-	-	-	-	-	-	-	-	-	-	-	-	-	-	-	-	-			
計		4	4	-	-	-	4	3	-	-	1	2	1	-	-	-	1	-	-			
一般	県道	牟礼-中新	1	1	-	-	-	1	-	1	-	-	-	-	-	-	1	-	-			
		大屋富築港-宇多津	1	1	-	-	1	-	-	-	1	-	-	-	-	1	-	-				
		川津-丸亀	1	1	-	-	-	-	1	-	-	-	-	-	-	-	1	-				
		その他	5	5	-	-	1	1	2	-	1	2	1	-	-	2	2	-				
		計	8	8	-	-	2	2	3	1	1	3	1	-	-	3	4	-				
計		12	12	-	-	2	6	6	1	1	4	3	1	-	3	5	-					
市町道		10	10	-	-	-	8	4	4	1	1	6	1	-	1	1	1					
その他の道路		3	5	-	-	-	5	1	-	-	4	-	-	-	-	-	1	4				
高速等	高松自動車道	1	1	-	-	-	-	1	-	-	-	-	-	-	-	1	-					
	瀬戸中央自動車道	1	1	-	-	1	-	-	-	1	-	-	-	-	-	1	-					
合計		32	35	-	-	4	24	15	5	3	12	12	2	-	6	9	2	4				

## 12 状態別死者数

### (1) 年齢別

状態 年齢	車 両								歩 行 者			その他	合計
	四 輪			自動二輪	原動機付 自転車	自転車	その他車両	計	横断中	その他	計		
	運転中	同乗中	計										
9歳以下	-	-	-	-	-	-	-	-	-	-	-	-	-
10～14歳	-	-	-	-	-	-	-	-	-	-	-	-	-
15～19歳	2	-	2	1	-	-	-	3	-	-	-	-	3
20～24歳	1	-	1	-	-	-	-	1	-	-	-	-	1
25～29歳	-	-	-	1	-	-	-	1	-	1	1	-	2
30～39歳	1	-	1	1	-	-	-	2	-	1	1	-	3
40～49歳	-	-	-	-	-	-	-	-	-	-	-	-	-
50～59歳	-	-	-	-	-	1	-	1	-	-	-	-	1
60～64歳	-	-	-	-	-	-	-	-	-	1	1	-	1
65～69歳	1	-	1	-	-	1	-	2	-	-	-	-	2
70～74歳	-	-	-	-	-	-	-	-	1	-	1	-	1
75～79歳	-	-	-	-	-	1	-	1	1	3	4	-	5
80歳以上	4	3	7	-	-	2	-	9	7	-	7	-	16
合計	9	3	12	3	-	5	-	20	9	6	15	-	35

死 亡

(再掲)

子 供	未就園児	-	-	-	-	-	-	-	-	-	-	-	-
	就 園 児	-	-	-	-	-	-	-	-	-	-	-	-
	小 学 生	-	-	-	-	-	-	-	-	-	-	-	-
	中 学 生	-	-	-	-	-	-	-	-	-	-	-	-
	高 校 生	-	-	-	-	-	-	-	-	-	-	-	-
若 者	3	-	3	1	-	-	-	4	-	-	-	-	4
高 齢 者	5	3	8	-	-	4	-	12	9	3	12	-	24

### (2) 自体防護等

状態 自体防護等	車 両								歩 行 者			合計		
	四 輪			自動二輪	原動機付 自転車	自転車	その他 車両	計	横断中	その他	計			
	運転中	同乗中	計											
シ ー ト ベ ル ト	着 用	3	2	5				5					5	
	非 着 用		5	1	6				6					6
		助命可能性有	2	-	2				2					2
	着用除外	1	-	1				1						1
ヘ ル メ ッ ト	着 離 脱				-	-	-	-					-	
		離脱なし				3	-	-	3					3
		離脱不明				-	-	-	-					-
	非 着 用				-	-	5	-	5					5
		助命可能性有				-	-	2	2					2
着用不明				-	-	-	-	-					-	
反 射 材	着 用								1	-	1		1	
	非 着 用								8	6	14		14	
	着用不明								-	-	-		-	

13 違反別・当事者別死亡事故件数（第1当事者）

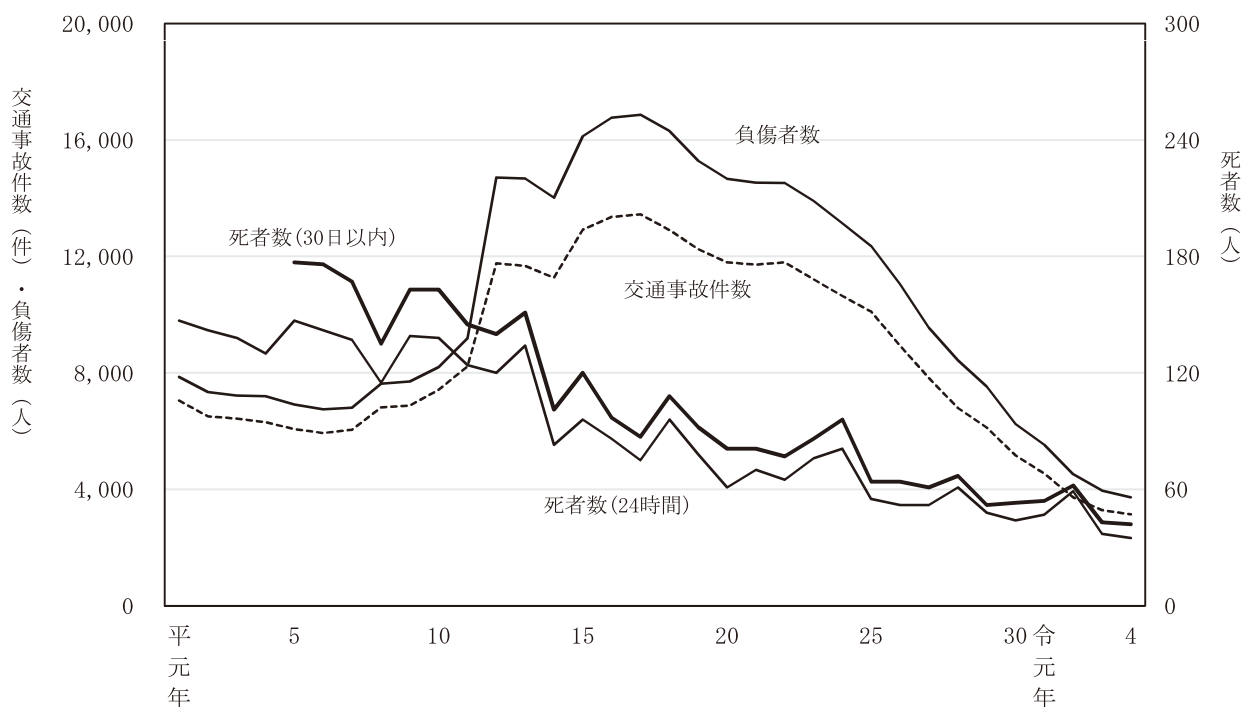
		乗用車					貨物車					特殊車	自動二輪車			原付自転車	自転車	車両計	歩行者			
		中型以上	普通	軽	ミニカー	計	大型	中型	準中型	普通	軽		計	小型二輪	軽二輪					原付二種	計	
車 両 の 運 転 者	信号無視	-	-	-	-	-	-	-	-	-	-	-	-	-	-	-	-	-	-	-	-	
	通行区分	-	-	1	-	1	-	-	-	-	-	-	-	-	-	-	-	-	-	-	1	
	最高速度	-	-	-	-	-	-	-	-	-	-	-	-	-	-	-	-	-	-	-	-	
	横断転回	-	-	-	-	-	-	-	-	-	-	-	-	-	-	-	-	-	-	-	-	
	車間距離不保持	-	-	-	-	-	-	-	-	-	-	-	-	-	-	-	-	-	-	-	-	
	進路変更	-	-	-	-	-	-	-	-	-	-	-	-	-	-	-	-	-	-	-	-	
	追越し	-	-	-	-	-	-	-	-	-	-	-	-	-	-	-	-	-	-	-	-	
	右折	-	-	-	-	-	-	-	-	-	-	-	-	-	-	-	-	-	-	-	-	
	左折	-	-	-	-	-	-	-	-	-	-	-	-	-	-	-	-	-	-	-	-	
	環状交差点	-	-	-	-	-	-	-	-	-	-	-	-	-	-	-	-	-	-	-	-	
	優先通行妨害	-	-	-	-	-	-	-	-	-	-	-	-	-	-	-	-	-	-	-	-	
	交差点安全進行	-	-	1	-	1	-	-	-	-	2	2	-	-	-	-	-	-	-	-	-	3
	横断歩行者妨害	-	-	1	-	1	-	1	1	-	1	3	-	-	-	-	-	-	-	-	-	4
	横断自転車妨害	-	-	-	-	-	-	-	-	-	-	-	-	-	-	-	-	-	-	-	-	
	徐行違反	-	-	-	-	-	-	-	-	-	-	-	-	-	-	-	-	-	-	-	-	
	一時不停止	-	-	-	-	-	-	-	-	-	-	-	-	-	-	-	-	-	-	-	-	
	酒酔い運転	-	-	-	-	-	-	-	-	-	-	-	-	-	-	-	-	-	-	-	-	
	安全運転義務	操作不適	-	2	-	-	2	-	-	-	-	2	2	-	-	1	-	1	-	-	2	7
		前方不注意	-	1	3	-	4	-	1	-	-	1	2	-	-	-	-	-	-	-	-	6
		動静不注視	-	-	-	-	-	-	-	-	-	-	-	-	-	-	-	-	-	-	-	-
安全不確認		-	-	-	-	-	1	-	-	-	-	1	-	-	-	-	-	-	-	-	1	
安全速度		-	-	-	-	-	-	-	-	-	-	-	-	-	-	-	-	-	-	-	-	
その他	-	-	-	-	-	-	-	-	-	-	-	-	-	-	-	-	-	-	-	-		
その他の違反	-	4	1	-	5	-	-	-	-	1	1	-	1	-	-	1	-	-	-	-	7	
不明	-	-	-	-	-	-	-	-	-	-	-	-	1	-	-	1	-	-	-	-	1	
計	-	7	7	-	14	1	2	1	-	7	11	-	1	2	-	3	-	2	30			
歩行者	信号無視																				-	
	車両直前横断																				-	
	その他横断																				-	
	酩酊・徘徊																				-	
	飛び出し																				-	
	その他の違反																				2	
不明																				-		
計																				2		
当事者不明	-	-	-	-	-	-	-	-	-	-	-	-	-	-	-	-	-	-	-	-		
合計	-	7	7	-	14	1	2	1	-	7	11	-	1	2	-	3	-	2	30		2	

## 14 30日以内死者の交通事故発生状況

### (1) 30日以内死者の交通事故発生状況

- 「24時間死者」とは  
交通事故によって発生から24時間以内に交通事故が原因で死亡した人をいいます。
- 「30日死者」とは  
交通事故によって発生から24時間経過後、30日以内に交通事故が原因で死亡した人をいいます。
- 「30日以内死者」とは  
「24時間死者」と「30日死者」の合計で、交通事故発生から30日以内に死亡した人をいいます。
- 「構成率」とは  
「30日以内死者数」の「24時間死者数」に対する比率で、「24時間死者数」を「30日以内死者数」で除したものです。

県内交通事故発生状況の推移



## (2) 30日以内事故死者の内訳

区 分		24時間死者数			30日死者数			30日以内死者数			構成率(%)	
		令4年	令3年	増減数	令4年	令3年	増減数	令4年	令3年	増減数	令4年	令3年
合 計		35	37	-2	7	6	1	42	43	-1	83.3	86.0
年 齢 別	15歳以下	-	-	-	-	-	-	-	-	-	-	-
	16歳～24歳	4	2	2	-	-	-	4	2	2	100.0	100.0
	25歳～29歳	2	-	2	-	-	-	2	-	2	100.0	-
	30歳～39歳	3	1	2	-	-	-	3	1	2	100.0	100.0
	40歳～49歳	-	3	-3	2	-	2	2	3	-1	-	100.0
	50歳～59歳	1	5	-4	-	1	-1	1	6	-5	100.0	83.3
	60歳～64歳	1	4	-3	-	-	-	1	4	-3	100.0	100.0
65歳以上	24	22	2	5	5	-	29	27	2	82.8	81.5	
状 態 別	四輪車等	12	10	2	2	2	-	14	12	2	85.7	83.3
	二輪車	3	7	-4	-	1	-1	3	8	-5	100.0	87.5
	自転車等	5	9	-4	3	2	1	8	11	-3	62.5	81.8
	歩行者等	15	11	4	2	1	1	17	12	5	88.2	91.7
	その他	-	-	-	-	-	-	-	-	-	-	-
類 型 別	人対車両	12	8	4	2	1	1	14	9	5	85.7	88.9
	車両相互	6	17	-11	2	3	-1	8	20	-12	75.0	85.0
	車両単独	15	10	5	3	2	1	18	12	6	83.3	83.3
	列車	2	2	-	-	-	-	2	2	-	100.0	100.0
夜 間 事 故	四輪車等	2	5	-3	1	1	-	3	6	-3	66.7	83.3
	二輪車	2	4	-2	-	-	-	2	4	-2	100.0	100.0
	自転車等	2	3	-1	1	1	-	3	4	-1	66.7	75.0
	歩行者	8	8	-	-	1	-1	8	9	-1	100.0	88.9
	その他	-	-	-	-	-	-	-	-	-	-	-
	計	14	20	-6	2	3	-1	16	23	-7	87.5	87.0
	(高齢者)	6	10	-4	-	5	-5	6	15	-9	100.0	66.7
	(若者)	2	2	-	-	-	-	2	2	-	100.0	100.0
(車両単独)	5	6	-1	2	2	-	7	8	-1	71.4	75.0	
高 齢 者 事 故	四輪車等	8	4	4	1	2	-1	9	6	3	88.9	66.7
	二輪車	-	2	-2	-	1	-1	-	3	-3	-	66.7
	自転車等	4	7	-3	2	2	-	6	9	-3	66.7	77.8
	歩行者等	12	9	3	2	-	2	14	9	5	85.7	100.0
	計	24	22	2	5	5	-	29	27	2	82.8	81.5
若 者 事 故	四輪車等	3	-	3	-	-	-	3	-	3	100.0	-
	二輪車	1	1	-	-	-	-	1	1	-	100.0	100.0
	自転車等	-	1	-1	-	-	-	-	1	-1	-	100.0
	歩行者等	-	-	-	-	-	-	-	-	-	-	-
	計	4	2	2	-	-	-	4	2	2	100.0	100.0

注1：四輪車等には大特を、自転車等には軽車両を、歩行者等には電動車いす等を含み、その他には小特を含む。

注2：「構成率」とは「30日以内死者数」に対する「24時間死者数」の比率で、「24時間死者数」を「30日以内死者数」で除したものである。

(3) 署別30日以内事故死者数

区 分	24時間死者数			30日死者数			30日以内死者数			構成率	
	令4年	令3年	増減数	令4年	令3年	増減数	令4年	令3年	増減数	令4年	令3年
東かがわ	-	1	-1	-	-	-	-	1	-1	-	100.0
さぬき	-	2	-2	1	-	1	1	2	-1	-	100.0
高松東	2	4	-2	1	1	-	3	5	-2	66.7	80.0
小豆	-	-	-	1	-	1	1	-	1	-	-
高松北	6	4	2	3	-	3	9	4	5	66.7	100.0
高松南	7	3	4	-	1	-1	7	4	3	100.0	75.0
坂出	5	4	1	-	-	-	5	4	1	100.0	100.0
高松西	2	-	2	-	1	-1	2	1	1	100.0	-
丸亀	3	6	-3	1	-	1	4	6	-2	75.0	100.0
琴平	5	1	4	-	-	-	5	1	4	100.0	100.0
三豊	2	6	-4	-	2	-2	2	8	-6	100.0	75.0
観音寺	1	4	-3	-	-	-	1	4	-3	100.0	100.0
高速隊	2	2	-	-	1	-1	2	3	-1	100.0	66.7
計	35	37	-2	7	6	1	42	43	-1	83.3	86.0

注：「構成率」とは「30日以内死者数」に対する「24時間死者数」の比率で、「24時間死者数」を「30日以内死者数」で除したものである。

(4) 事故発生から死亡までの経過日数

	令4年		令3年		死者増減数
	死者数	構成率(%)	死者数	構成率(%)	
24時間以内	35	83.3	37	86.0	-2
48時間以内	1	2.4	3	7.0	-2
5日以内	4	9.5	-	-	4
10日以内	1	2.4	2	4.7	-1
15日以内	-	-	-	-	-
20日以内	1	2.4	1	2	-
30日以内	-	-	-	-	-
計	42	100	43	100	-1

