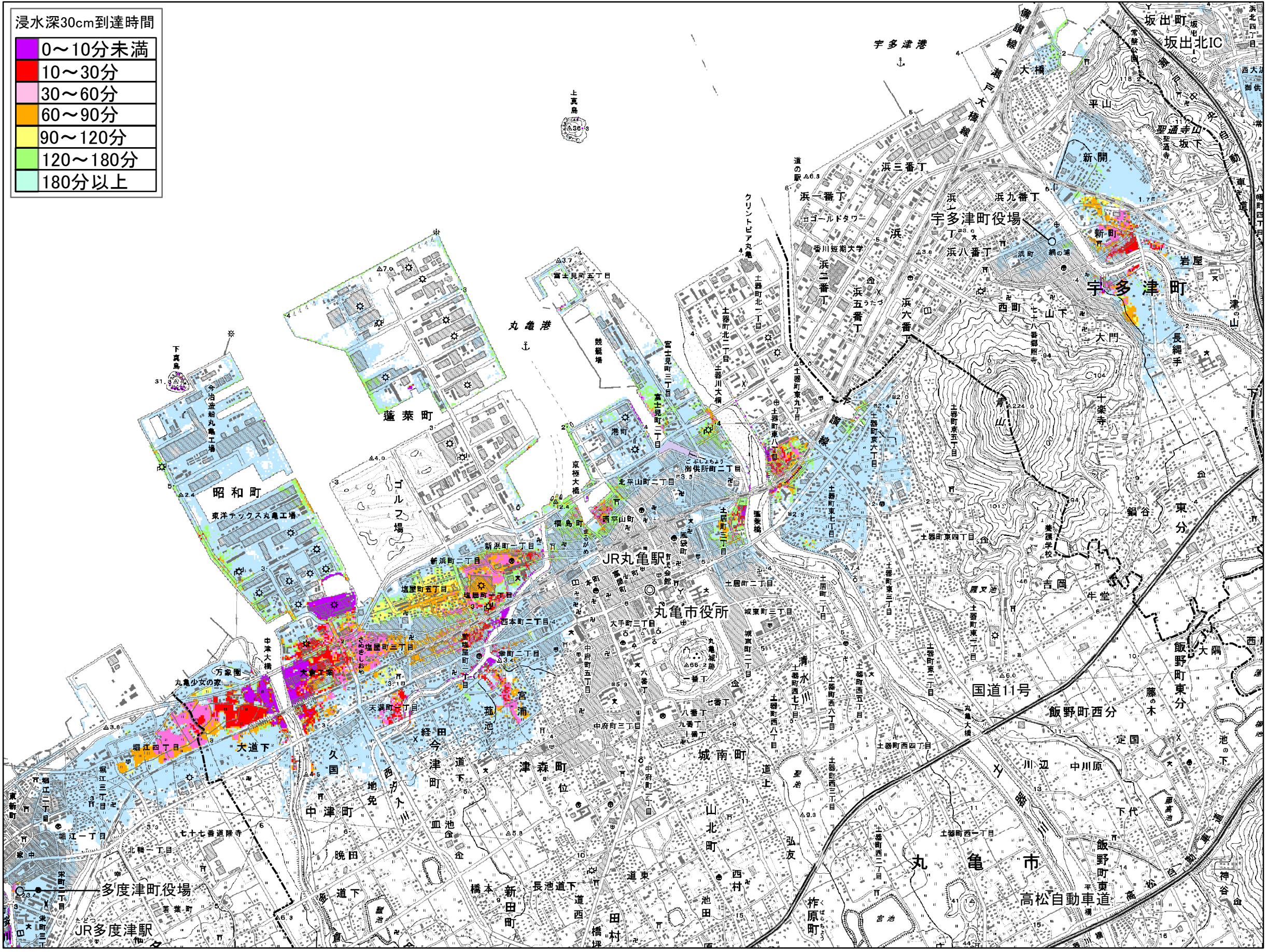
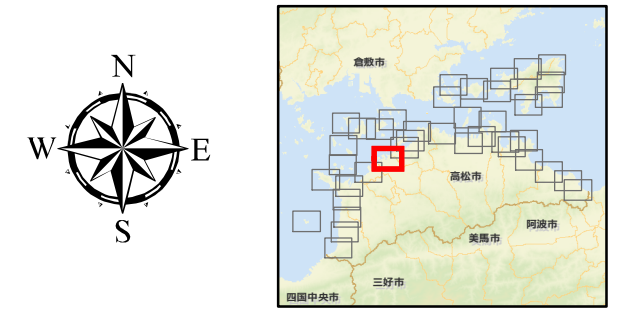


浸水深30cm到達時間予測図（最大クラス）〈丸亀市・宇多津町①〉



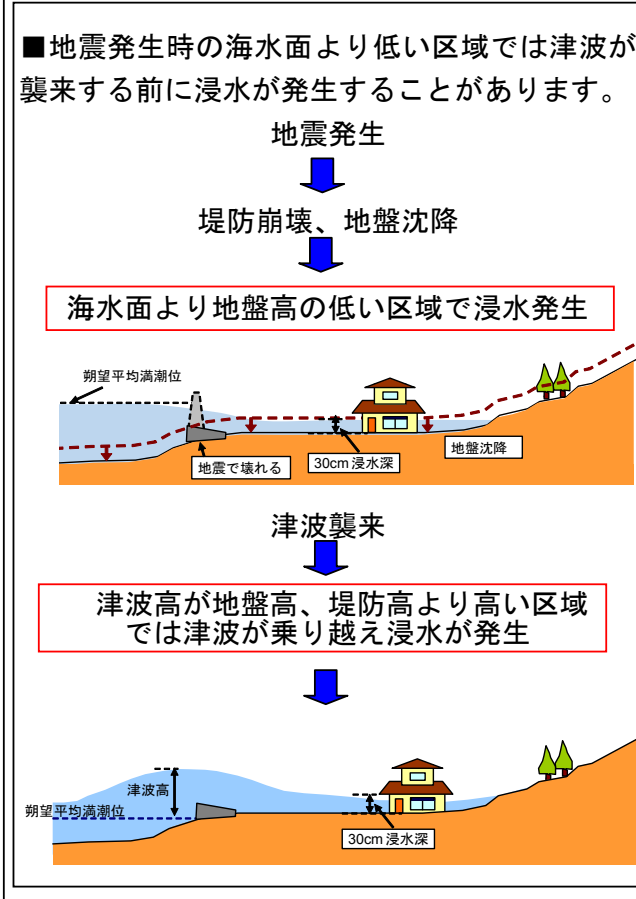
浸水深30cm到達時間

0~10分未満
10~30分
30~60分
60~90分
90~120分
120~180分
180分以上

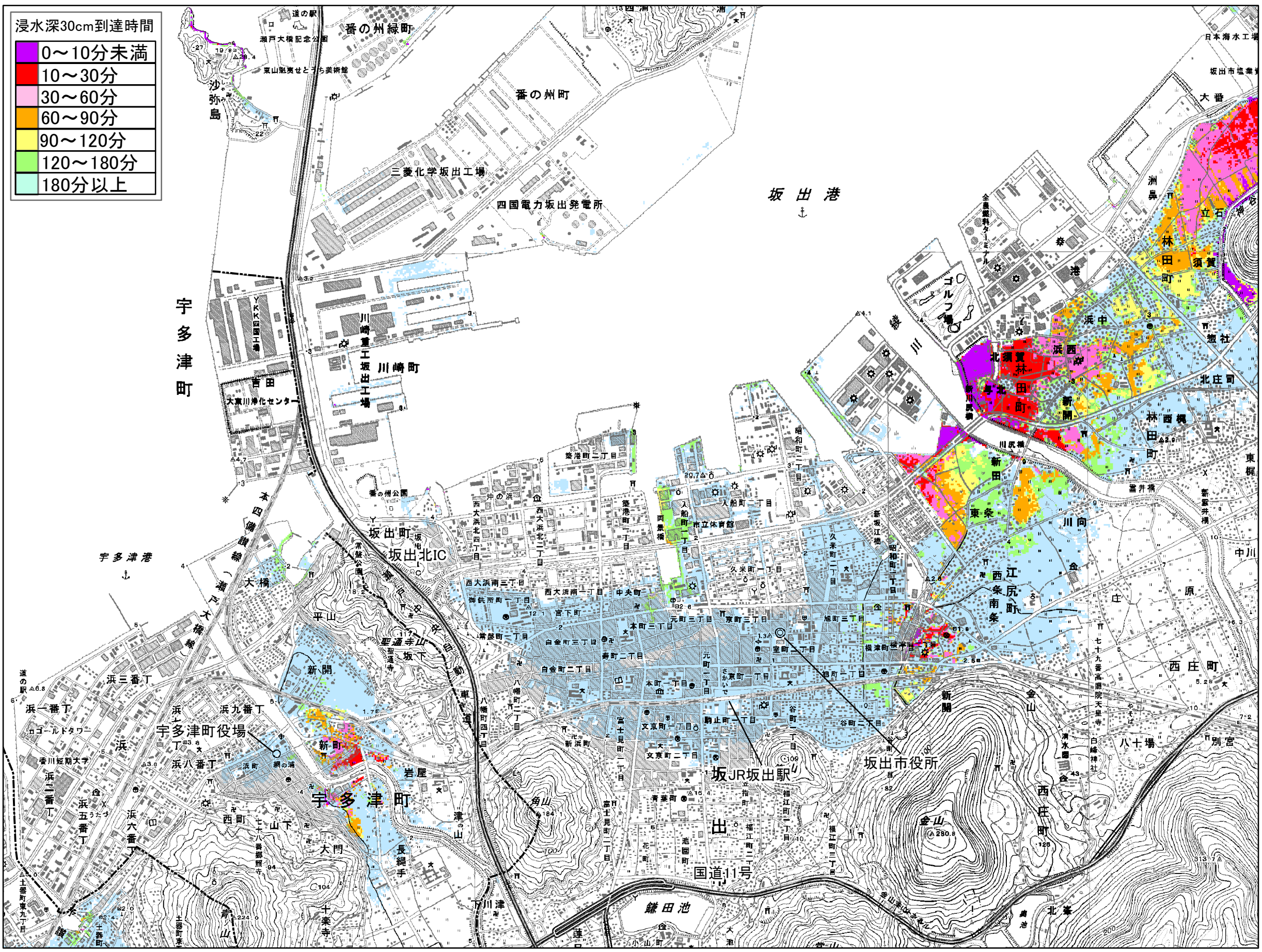


避難できなくなる恐れのある浸水の深さ（30cm）の到達時間を示しています

- この予測図は地震動により、全ての堤防や防波堤が壊れるという前提条件のもとに推計したものです。
- 実際は、この時間どおりに浸水するとは限りません。
- 地震に伴う地盤沈降や液状化の影響により、地盤高が低下し、津波がくる前に浸水が生じる地域もあります。
- 揺れがおさまったら、すぐに避難を開始しましょう。

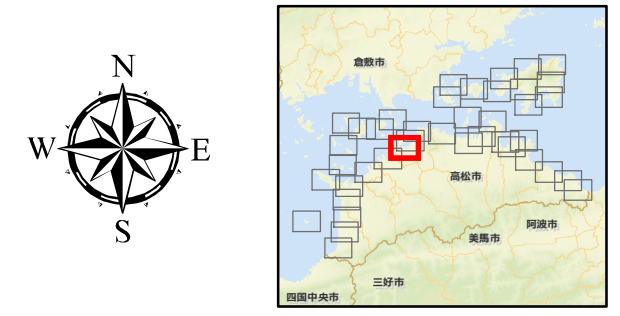


浸水深30cm到達時間予測図（最大クラス）〈宇多津町②・坂出市①〉



浸水深30cm到達時間

0~10分未満
10~30分
30~60分
60~90分
90~120分
120~180分
180分以上



避難できなくなる恐れのある浸水の深さ（30cm）の到達時間を示しています

- この予測図は地震動により、全ての堤防や防波堤が壊れるという前提条件のもとに推計したものです。
- 実際は、この時間どおりに浸水するとは限りません。
- 地震に伴う地盤沈降や液状化の影響により、地盤高が低下し、津波がくる前に浸水が生じる地域もあります。
- 揺れがおさまったら、すぐに避難を開始しましょう。

