

経営比較分析表（令和4年度決算）

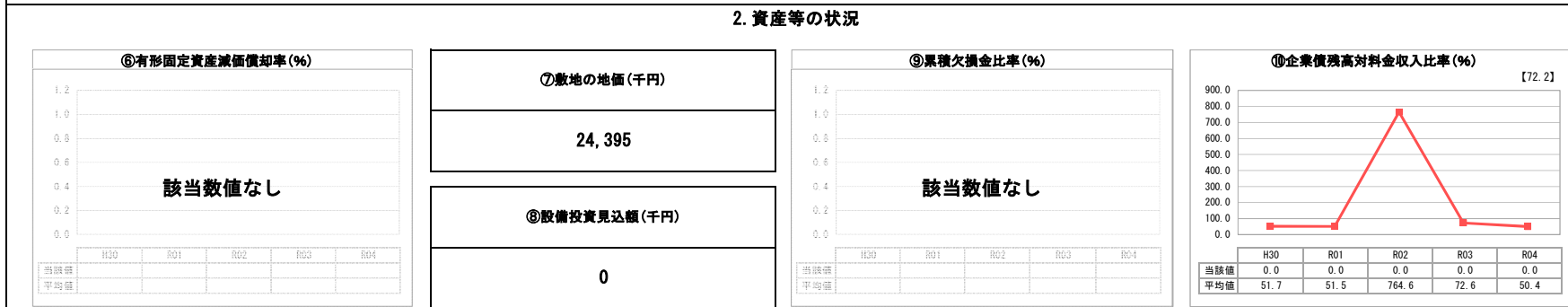
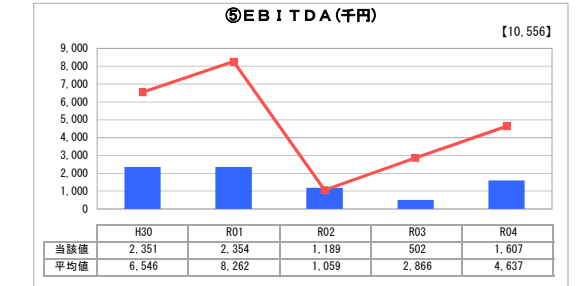
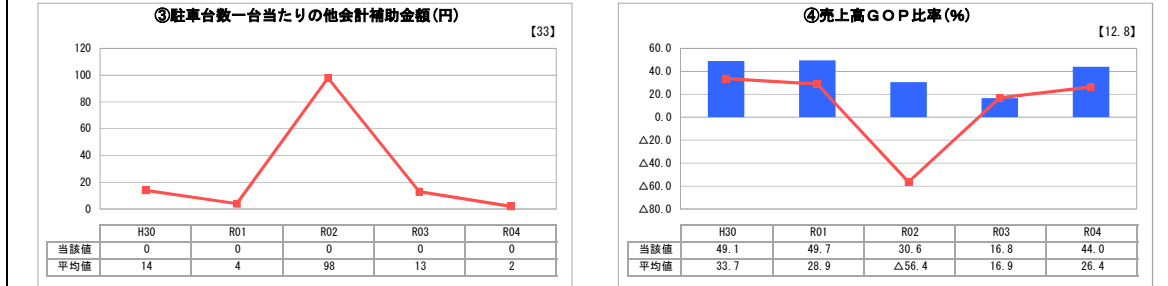
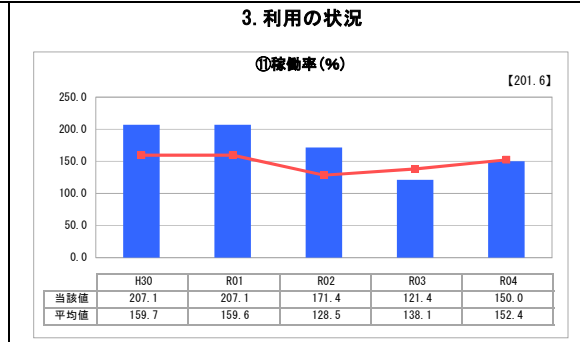
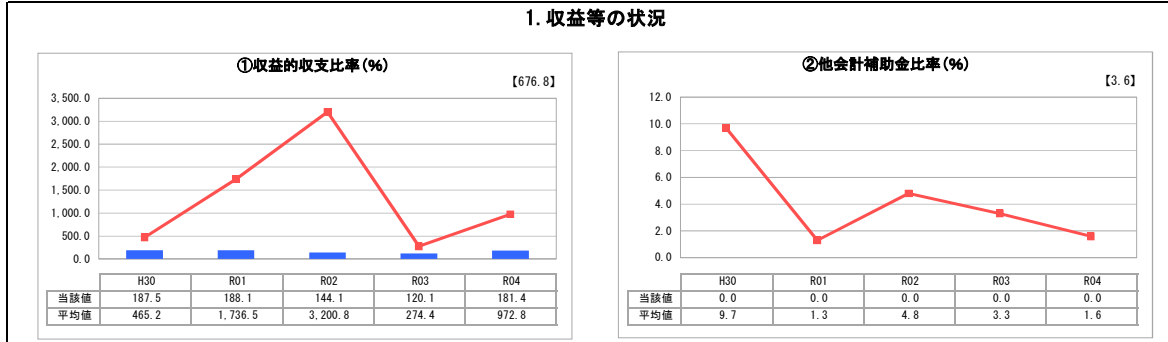
香川県丸亀市 大手町第3駐車場

業務名	業種名	事業名	類似施設区分	管理者の情報
法非適用	駐車場整備事業	-	A3B2	非設置
自己資本構成比率(%)	種類	構造	建設後の経過年数(年)	
該当数値なし	その他駐車場	広場式	46	

立地	周辺駐車場の需給実態調査	駐車場使用面積(m ²)
公共施設	無	356
収容台数(台)	一時間当たりの基本料金(円)	指定管理者制度の導入
14	200	代行制

グラフ凡例

- 当該施設値（当該値）
- 類似施設平均値（平均値）
- 【】 令和4年度全国平均



分析欄

1. 収益等の状況について
 ①収益的収支比率については、100%以上であり、収支は黒字である。

繰入金等もなく②他会計補助金比率と③駐車場一台当たりの他会計補助金額は0であるため、経営は健全である。

⑤EBITDAについては、当該駐車場は飲食店周辺に設置されている。そのためコロナの影響で周辺店舗利用者が減少したことで、駐車場利用者数の減少が進み、総収益が低くなっていましたが、令和4年度には回復がみられた。

2. 資産等の状況について

当該駐車場は、飲食店街にある24時間営業のコインパーキングのため施設の改修費等がかからず、⑥設備投資見込額については0である。また、企業債残高もないため、⑩企業債残高対料金収入比率も0である。

3. 利用の状況について

当該駐車場は、飲食店街にある24時間営業のコインパーキングであるため、⑩稼働率は、コロナの影響時以外は平均的またはそれを上回っている。今後も、指定管理者と連携しながら、利用者の増加に繋がる取組みを検討したい。

全体総括

現在、収支は黒字であるが、令和2年度に策定した経営戦略の中で、安定した収益を維持し、さらには拡大を目指すことを目標に、指定管理者と連携した取組みを検討したい。