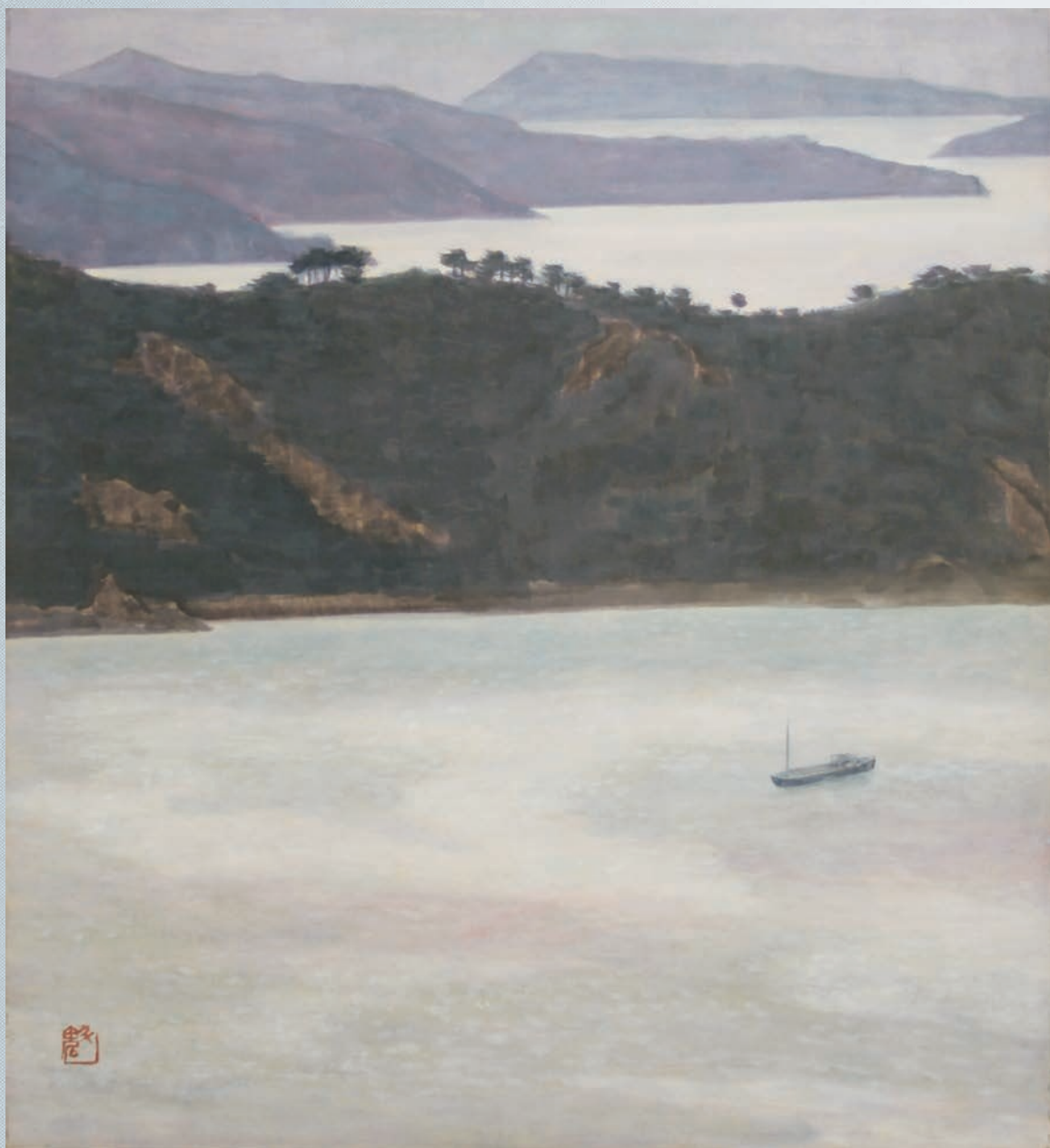




香川県立

東山魁夷せとうち美術館

Kagawa Prefectural Higashiyama Kaii Setouchi Art Museum



東山魁夷「朝の内海」1959年頃

2024年度 第1期テーマ作品展

瀬戸内海国立公園指定90周年記念

会期 | 2024年4月12日(金) — 6月16日(日)



自然は心の鏡  
— 魁夷が描いた  
国立公園





当館ラウンジからの景観

2024年度 第1期テーマ作品展 No.77

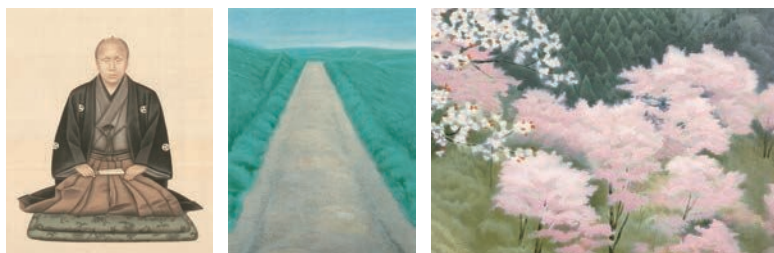
瀬戸内海国立公園指定90周年記念

## 自然は心の鏡——魁夷が描いた国立公園

当館ラウンジの大きな窓からは、東山魁夷(1908-1999)の祖父の出身地・櫃石島(ひついしじま/香川県坂出市)を遠くに望み、魁夷がその色(ライトグレー)を提案した瀬戸大橋を眼前に見渡すことができます。建築家・谷口吉生氏は、この魁夷ゆかりの景観が鑑賞後に印象的に現れるよう当館を設計し、魁夷の祖先の故郷に対する思いを共有する空間としました。

日本最初の国立公園のひとつ「瀬戸内海国立公園」が、1934(昭和9)年の指定から90周年を迎える本年。当館では、魁夷が瀬戸内海の櫃石島を描いた「朝の内海」をはじめ、日本各地の国立公園に関連する自然豊かな風景を描いた作品を展示します。

心洗われる風景画の数々とともに、当館から眺める内海多島海の景観をお楽しみいただき、改めて風景を見つめ、自然と暮らしの調和を考える機会となれば幸いです。



左「東山魁夷祖父 東山新吉像」(部分) 作者不詳  
中「道」リトグラフ-----青森県八戸市種差海岸(三陸復興国立公園)  
右「吉野の春」リトグラフ-----奈良県吉野(吉野熊野国立公園)  
おもて面「朝の内海」---岡山県鷲羽山からみた櫃石島(瀬戸内海国立公園)

### ミュージアムトーク

当館学芸員による作品解説を行います。  
11:00~11:30(予約不要、観覧料必要)

◎4月20日(土) ◎5月4日(土) ◎6月1日(土)  
◎6月15日(土)

### 子どもの鑑賞会

テーマ作品展を学芸員と一緒に鑑賞します。  
11:00~11:40頃(予約不要、保護者の方は観覧料必要)  
◎4月21日(日) ◎5月26日(日) ◎6月16日(日)  
対象学年など詳細はホームページをご覧ください。

### 夕焼けコンサート「かがわジュニア・フィル団員による演奏会」

◎5月25日(土) 18:00~19:00

会場：美術館1階ラウンジ ※コンサートのみの入場は無料

定員：50名(事前申込) ※定員を超えた場合は抽選

申込：5月2日(木)9:00から5月16日(木)17:00まで

申込方法：電話、もしくはインターネット「香川県電子申請・届出システム」

・電話番号 0877-44-1333 (休館日を除く9:00~17:00)

・インターネット 当館ホームページ、もしくはこちらのQRコードから▶

※ご参加の可否(抽選結果)は、電話もしくはメールにて連絡します



東山魁夷せとうち美術館ホームページ

<https://www.pref.kagawa.lg.jp/higasiyamakai/higashiyama/>

### お知らせ

設備工事のため、2024年9月2日~2025年4月上旬(予定)まで臨時休館いたします。

### 会期

2024年4月12日(金)~6月16日(日)

### 会期中の休館日

月曜日

※ただし、4月29日(月)、5月6日(月)は開館

### 開館時間

午前9時~午後5時(入館は午後4時30分まで)

### 観覧料

一般 310円(240円)

※( )内は20名以上の団体料金

※高校生以下、満65歳以上の方、障害者手帳をお持ちの方は無料

(当館受付にて証明書等をご提示ください)

※5月18日㊟(国際博物館の日)は観覧無料

### アクセス



本州方面から瀬戸大橋利用の場合

坂出北I.C.より4km

四国内から高速道路利用の場合

坂出I.C.より8km

※坂出北I.C.はハイパーインターのため、四国側からは降りられません。



JR坂出駅よりバス、乗合タクシー・タクシーで約20分

JR宇多津駅よりタクシーで約20分



高松空港よりタクシーで約40分



### 時刻表

(片道約20分)

坂出駅北口(バス①番のりば) ⇄ 美術館

乗合タクシー ..... 1人片道600円

バス(瀬居町竹浦行) ..... 1人片道400円

|             |              |
|-------------|--------------|
| 坂出駅発→美術館前   | 美術館前発→坂出駅    |
| 08:30バス     | 09:37バス      |
| 09:50乗合タクシー | 11:15乗合タクシー※ |
| 10:50乗合タクシー | 12:15乗合タクシー※ |
| 11:35バス     | 12:42バス      |
| 13:30乗合タクシー | 14:45乗合タクシー※ |
| 14:25バス     | 15:32バス      |

※坂出駅行き乗合タクシーは予約制

利用する便の出発時刻30分前までにお電話ください

(スミレタクシー ☎0120-307-430

琴参配車センターにつながります)



香川県立

東山魁夷せとうち美術館

Kagawa Prefectural Higashiyama Kai Setouchi Art Museum

〒762-0066

香川県坂出市沙弥島字南通224-13

Tel.0877-44-1333

Fax.0877-44-0220