

# 病 院 の 概 要

(令 和 5 年 4 月)

## 香川県立丸亀病院

〒763-8518 香川県丸亀市土器町東九丁目291番地

TEL (0877)22-2131(代表)

# 目 次

1	沿革	1
2	施設の状況	8
3	組織	10
4	職員配置状況	11
5	病床数等	12
6	経営状況	13
7	業務の概要	14
(1)	患者の状況	14
(2)	病床利用状況	14
(3)	入院形態別入退院の状況	14
(4)	外来患者の状況	15
(5)	救急患者数	15
(6)	入院患者の病類別状況	15
(7)	入院患者の男女別年齢別の状況	16
(8)	入院患者の在院日数の状況	16
(9)	入院患者の市郡別の状況	16
(10)	入院患者の医療費負担区分の状況	16
(11)	薬剤業務の状況	16
(12)	検査及び放射線の状況	17
(13)	臨床心理の状況	17
(14)	給食の状況	17
(15)	社会復帰推進事業の状況	18
(16)	管理業務等の状況	25
(17)	その他	26

## 1 沿革

当院は、大正12年の株式会社丸亀病院の開設に始まり、その後、丸亀市、日本医療団への移管を経て、昭和23年8月、香川県に移管され県立病院となった。

当時は9科を擁する総合病院であったが、その後、社会の変化等に伴う疾病構造・地域医療体制の変化の過程で、昭和38年に精神科病院へと転換し、さらに、昭和59年に現在地に新築移転して、昭和60年3月完成のリハビリテーションセンター棟をはじめデイケア棟の設置など、施設設備の充実を図りながら、運営を続けてきた。

その後、疾病構造・地域医療体制のさらなる変化や本県の危機的な財政状況の中で、当院のあり方の見直しが求められ、平成19年度に設置された「丸亀病院あり方検討委員会」の意見書に沿った形で、平成20年2月から平成23年にかけて、段階的なダウンサイジングと機能特化を実施した。

病棟再編としては、平成19年度当初の時点では、6病棟体制・321床であったものが、平成20年2月に5病棟体制・270床に、さらに、平成22年3月に4病棟体制・212床とした後、平成23年3月に、社会復帰病床、思春期病床及びストレスケア病床で構成する開放病棟（第3病棟）の運営を開始した（4病棟体制・207床）。

しかし、その後も、自治体病院の精神科医師が不足する中、当院においても医師確保が難しい状況が続き、病床利用率が低迷したため、最も病床利用率の低かった開放病棟（第3病棟）を平成26年1月末に休止した。（3病棟体制・許可病床 215床 稼働病床 156床）

現在は、3病棟（すべて閉鎖病棟）体制のもとで、精神科救急・急性期医療、思春期精神医療、ストレスケア医療に重点的に取り組むとともに、精神疾患と結核を合併した患者の受入れや医療観察法に基づく指定通院医療機関の指定を受けるなど、「県の精神医療の基幹病院」としての役割を担っている。

具体的には、平成16年度から県内の精神科救急医療システムの中核施設として精神科救急情報センターの運営を開始し、平成17年度には、結核患者収容モデル事業による精神疾患と結核の合併症患者の受入れ、心神喪失者等医療観察法に基づく鑑定入院や指定通院医療機関としての患者の受入れを開始した。さらに、平成22年度からは精神科救急医療システムの救急指定病院（輪番制）の指定を受けるとともに、平成23年度には精神科救急拠点病院の指定も受け（平成24年4月休止。26年7月再開）、重度の精神科急性期患者を受け入れている。

また、「入院医療中心から地域生活中心へ」と言われる中で、病気の再発予防や機能回復を図るデイケア、作業療法や、患者様の地域での生活支援を行う訪問看護など、社会復帰促進の取組みを推進している。

令和3年3月には、大規模災害発生時の精神科病院からの患者受け入れや広域搬送に係る対応等を行う災害拠点精神科病院の指定を受けた。また、院内に災害派遣精神医療チーム（DPAT）を編成し、被災地支援に備える体制を構築している。さらに、精神疾患を有する結核患者用の病床（4床）を確保しており、新型コロナウイルス感染症にも対応している。

### ※ 主な沿革

大正 12. 12	株式会社丸亀中央病院開設
昭和 6. 3	丸亀市立中央病院となる。（丸亀市へ移管）
昭和 19. 2	日本医療団香川県中央病院となる。（日本医療団へ移管）
昭和 23. 8	香川県立丸亀病院として発足（日本医療団から移管）。診療科目（9）
昭和 59. 2	病院移転（診療科目（6）：内科、外科、精神科、神経科、歯科、理学診療科） 精神科、理学診療科 診療開始
昭和 59. 4	内科、外科 診療開始
昭和 59. 5	歯科 診療開始
平成 14. 3	外科 診療廃止（平成12年4月から休診）
平成 14. 4	心療内科 診療開始
平成 16. 7	精神科救急情報センター設置
平成 17. 3	結核病床 廃止
平成 17. 4	結核患者収容モデル事業により、精神疾患と結核の合併症患者の受入開始
平成 17. 7	心神喪失者等医療観察法に基づく指定通院医療機関に指定

平成 20. 2 5病棟体制へ移行（1病棟削減）  
平成 22. 3 4病棟体制へ移行（1病棟削減）  
平成 22. 4 精神科救急医療システム整備事業の救急指定病院（輪番制）に指定  
平成 23. 3 思春期病床等病棟再編の完成  
平成 23. 4 精神科救急医療システム整備事業の精神科救急拠点病院に指定  
平成 26. 2 3病棟体制へ移行 第3病棟（思春期・ストレス・社会復帰）を休止  
令和 3. 3 災害拠点精神科病院に指定

※ 沿革 (詳細)

年月	組織・体制、施設	職員数、病床等	指定、施設基準、その他
大正12.12	株式会社丸亀中央病院開設		
昭和 6. 3	丸亀市立中央病院となる(丸亀市へ移管)		
19. 2	日本医療団香川県中央病院となる (日本医療団へ移管)		
19. 4	付属看護婦養成所開設(昭和22年3月閉鎖)		
23. 8	香川県立丸亀病院として発足 (日本医療団から移管) 診療科目 内科、小児科、精神科、皮膚泌尿器科、 外科、耳鼻咽喉科、産婦人科、眼科、放射線科	職員数 47名 (医師11、看護婦22、その他14) (病床数101床)	機能別看護実施、当直制実施
23.12		精神科病室新設(第5病舎の結核静養室を精神科病室に改修)	
24.12		病院敷地内に丸亀市立伝染病舎を新築	
25. 4			三交代制勤務実施
25. 5		伝染病隔離病棟を結核病棟に改修し、 結核患者を収容	
25. 9	歯科診療 開始		炊事場を改築し、完全給食を実施
26. 4	付属看護学院 開設		
27. 3		急性伝染病棟新築(15床)	
27. 9		第2病棟を改修し分娩室増設(15床増床)	
28. 6		小児病棟、外科等を取壊し(△15床)、 結核病棟新築(51床)(病床数187床)	
28.11		一般病棟新築(48床)、結核病棟を精神 病棟に改修(28床)(病床数202床)	
29. 8		霊安室兼死体解剖室、手術室及び分娩 室、受電室を新築	
29. 9		精神病棟(RC造2F)、付属浴室、汽 かん室新築(病床数252床)	
32. 7	総合病院の名称 許可		
33. 3	歯科 廃止		
34. 3	付属看護学院 閉鎖		
35. 5	院長公舎 新築(丸亀市六番丁、木造平屋)		
36. 9		精神病棟増築(RC造2F)(病床数246床)	

年月	組織・体制、施設	職員数、病床等	指定、施設基準、その他
昭和37. 4			地方公営企業法の財務適用 基準寝具実施
38. 3	小児科、皮膚泌尿器科、産婦人科、眼科、耳鼻咽喉科を廃止		
39. 6		精神病棟増築(RC造2F)病床数 346 (精神 233、一般 52、結核 46、伝染 15)	
39. 8	医師公舎 新築(丸亀市富士見町 RC造2F 6戸)		
40. 4	准看護師養成所 新設	精神病棟増築(RC造3F)(病床数416床)	
41. 11		一般病床(52床)廃止 病床数 364床 (精神 303、結核 46、伝染 15)	
43. 3	丸亀市立伝染病舎(右蘭)の建物を丸亀市から購入	丸亀市立伝染病舎(15床)廃止	
44. 3		精神病棟(60床)増築、結核病棟(46床)廃止 精神病床(10床)を結核病床に振替 病床数 363床(精神 353、結核 10)	
45. 3		サービス棟(給食、食堂、教養室)新築 (RC造2F)	
45. 7			基準看護適用(2類)
46. 3	看護婦宿舎 新築(RC造4F)		基準看護変更(精神特1類、結核2類)
49. 4			作業療法開始(保険診療)
54. 2	新病院基本計画 策定(社団法人 病院管理研究協会)		
57. 3	移転先 用地取得、 准看護師養成所 廃止		
58. 11	新病院 本体工事 竣工		
59. 2	病院移転(診療科目:内科、外科、精神科、 神経科、歯科、理学診療科) 精神科、理学診療科診療開始	病床数 350床(精神 340、結核 10) 職員数 206名(医師 7、医療技術 26、 看護婦 123、事務 16、その他 12、臨時 22)	
59. 4	内科、外科診療 開始		
59. 5	歯科診療 開始		
59. 8			精神科作業療法の施設基準承認
60. 3	作業療法施設 完成(農園、温室、グラウンド、 バレーコート、テニスコート)		

年月	組織・体制、施設	職員数、病床等	指定、施設基準、その他
平成 2. 3			管理栄養士必置施設（健康増進法第 21 条第 1 項）指定
3. 2			医事、薬剤、給食及び資産管理業務電算化
4. 3	老人性痴呆疾患センター 開設 更生棟 新築（売店、喫茶、理美容、図書室）		
4. 9	土曜休診（外来診療）		
7. 11			精神科デイケア（小規模）実施承認
9. 6	新看護体制（3 対 1）へ移行		香川県地域防災計画に基づく「広域救護病院」に指定
10. 5			適時適温給食の実施。入院時食事療養（Ⅰ）特別管理加算の承認
10. 12	訪問看護の実施 開始		
12. 3		精神科デイケア棟新築	
12. 4			精神科デイケア（大規模）実施承認 応急入院指定病院の指定
13. 4			かかりつけ歯科医初診料施設基準承認 検体検査管理加算（Ⅰ）施設基準承認
14. 3	外科診療 廃止（平成 12 年 4 月から休診）		
14. 4	心療内科診療 開始		
16. 7			精神科救急情報センター設置
17. 3		結核病床（10 床）廃止 第 1・第 3 病棟改修工事完了	
17. 4		許可病床数 321 床（精神 321）	結核患者収容モデル事業により、精神疾患と結核の合併症患者の受入開始
17. 7			心神喪失者等医療観察法に基づく指定通院医療機関に指定
18. 4			精神病棟 15 対 1 入院基本料、栄養管理実施加算の承認
19. 3	老人性認知症疾患センター廃止 （老人性痴呆疾患センター ⇒ 平成 17. 4～老人性認知症疾患センター） 院長公舎廃止		
19. 5			看護補助加算（15 対 1）の承認
20. 2	5 病棟体制へ移行（1 病棟削減）	稼動病床 270 床	
20. 5			精神科地域移行実施加算、検体検査管理加算（Ⅱ）施設基準承認
21. 4		許可病床数 267 床	精神科急性期治療病棟入院料施設基準承認

年月	組織・体制、施設	職員数、病床等	指定、施設基準、その他
平成 22. 3	4病棟体制へ移行（1病棟削減）	稼動病床 212 床	
22. 4			精神科救急医療システム整備事業の救急指定病院（輪番制）に指定
23. 3	思春期病床等病棟再編の完成	許可病床数 215 床（稼動病床 207 床）	
23. 4			精神科救急医療システム整備事業の精神科救急拠点病院に指定
23. 8		許可病床数 215 床（稼動病床 209 床）	
24. 4			精神科救急搬送患者地域連携紹介加算、救急搬送患者地域連携受入加算、夜間休日救急搬送医学管理料施設基準承認 精神科救急医療システム整備事業の救急指定病院（輪番制）休日日中を追加 精神科救急拠点病院を休止
25. 3			看護補助加算 1（30 対 1）承認
25. 4		許可病床数 215 床（稼動病床 201 床）	精神科救急情報センターの拡充（夜間 365 日⇒24 時間 365 日対応） 精神科地域移行実施加算 辞退
25. 5			管理栄養士必置施設（健康増進法第 21 条第 1 項）指定取消
25. 6			精神科地域移行実施加算 承認
25. 8			精神科救急情報センターの機能充実（救急指定病院（輪番制）の当直医・空床情報収集開始）
26. 2	第 3 病棟（思春期・ストレス・社会復帰）を休止し、3 病棟体制へ移行	許可病床数 215 床（稼動病床 156 床）	
26. 4			精神科ショートケア（小規模）及び医療観察法精神科ショートケア（小規模）実施承認 CAD/CAM 冠実施承認
26. 6			精神科身体合併症管理加算実施承認 救急医療管理加算実施承認
26. 7			精神科救急医療システム整備事業の精神科救急拠点病院を再開
26. 12			指定小児慢性特定疾病医療機関に指定 難病医療指定医療機関に指定
27. 2			電子カルテシステムを稼働
28. 4			精神科地域移行実施加算 辞退
28. 9			医師事務作業補助体制加算実施承認
29. 9		許可病床数 215 床（稼動病床 151 床）	
29. 10	旧医師公舎（丸亀市富士見町）の土地建物売却		
30. 2		許可病床数 215 床（稼動病床 156 床）	



年月	組織・体制、施設	職員数、病床等	指定、施設基準、その他
平成 30. 6			精神病棟入院時医学管理加算実施承認
31. 3			香川県依存症専門医療機関（アルコール）に指定
31. 4			精神科急性期医師配置加算実施承認
令和 2. 4			精神科地域移行実施加算実施承認
3. 3			災害拠点精神科病院に指定
3. 4			日本精神神経学会精神科専門医制度研修施設の更新（5年毎）
4. 6			療養生活恵造支援加算 ころの連携指導料（Ⅱ）実施承認
4. 8			看護補助体制充実加算実施承認
4. 9			看護補助加算の注3に規定する夜間看護体制加算 辞退

## 2 施設の状況

### (1) 所在地

香川県丸亀市土器町東九丁目291番地

〒763-8518 電話 (0877) 22-2131 F A X (0877) 22-7804

### (2) 診療科目及び病床数

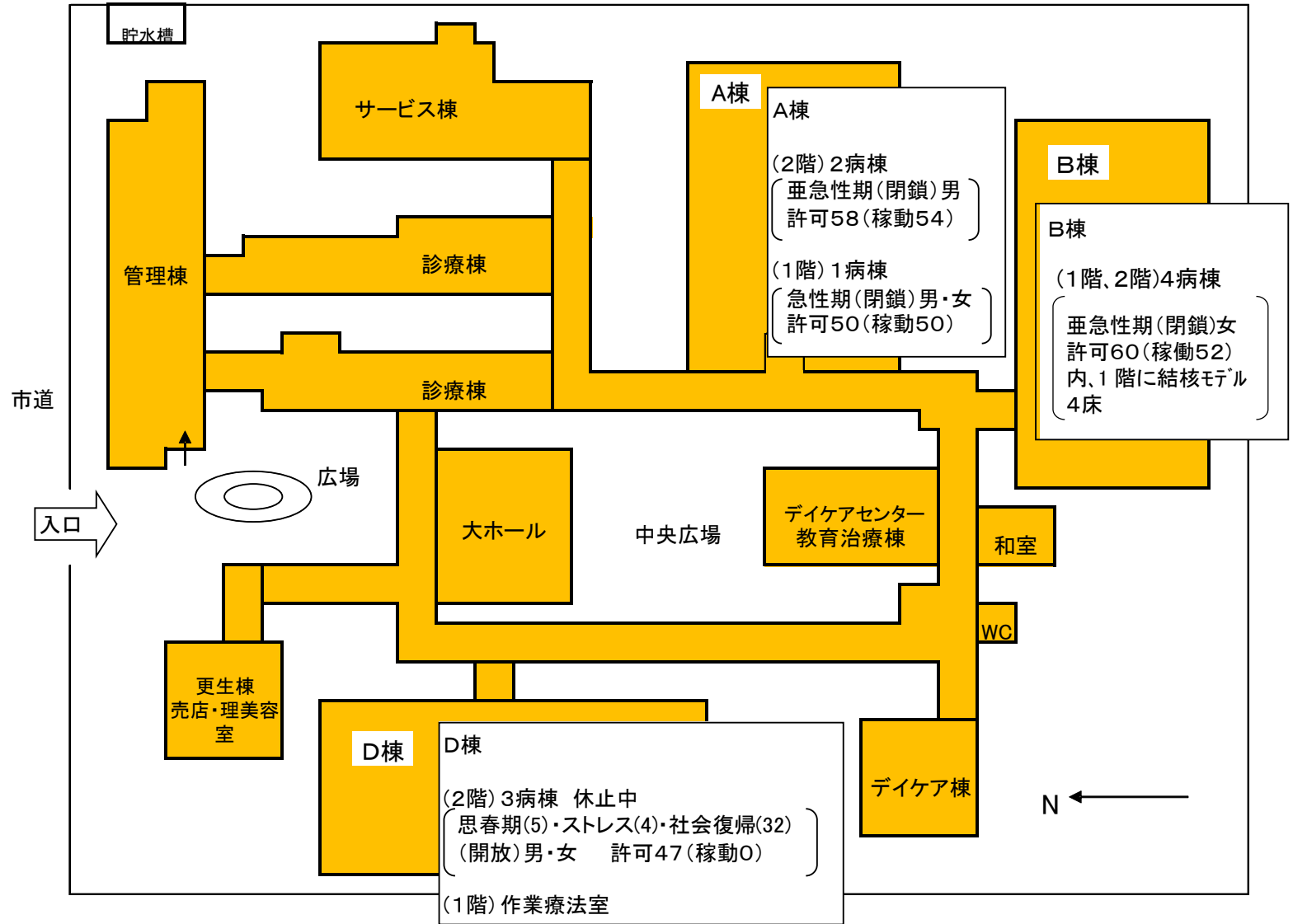
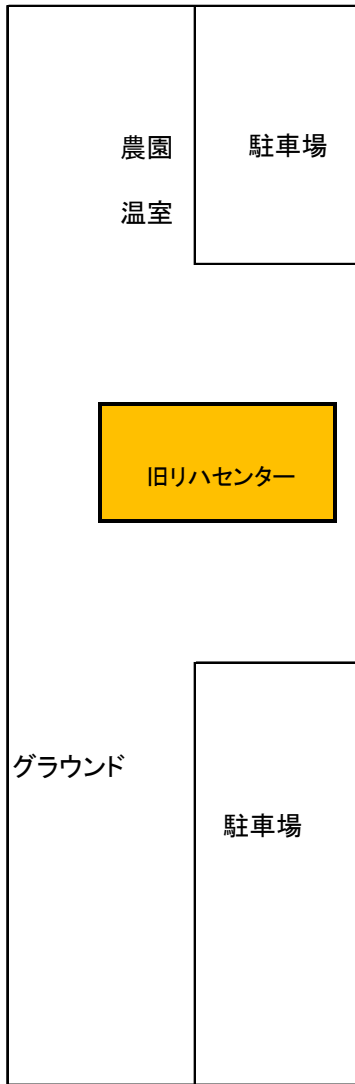
- ① 診療科目 内科、心療内科、思春期心療内科、精神科  
リハビリテーション科、歯科
- ② 許可病床数 215床 (精神215床)  
稼働病床数 156床 (精神156床)
- ③ 基準サービス ・精神病棟15対1入院基本料(看護職員配置15対1)  
・精神科急性期治療病棟入院料1  
・入院時食事療養(I)

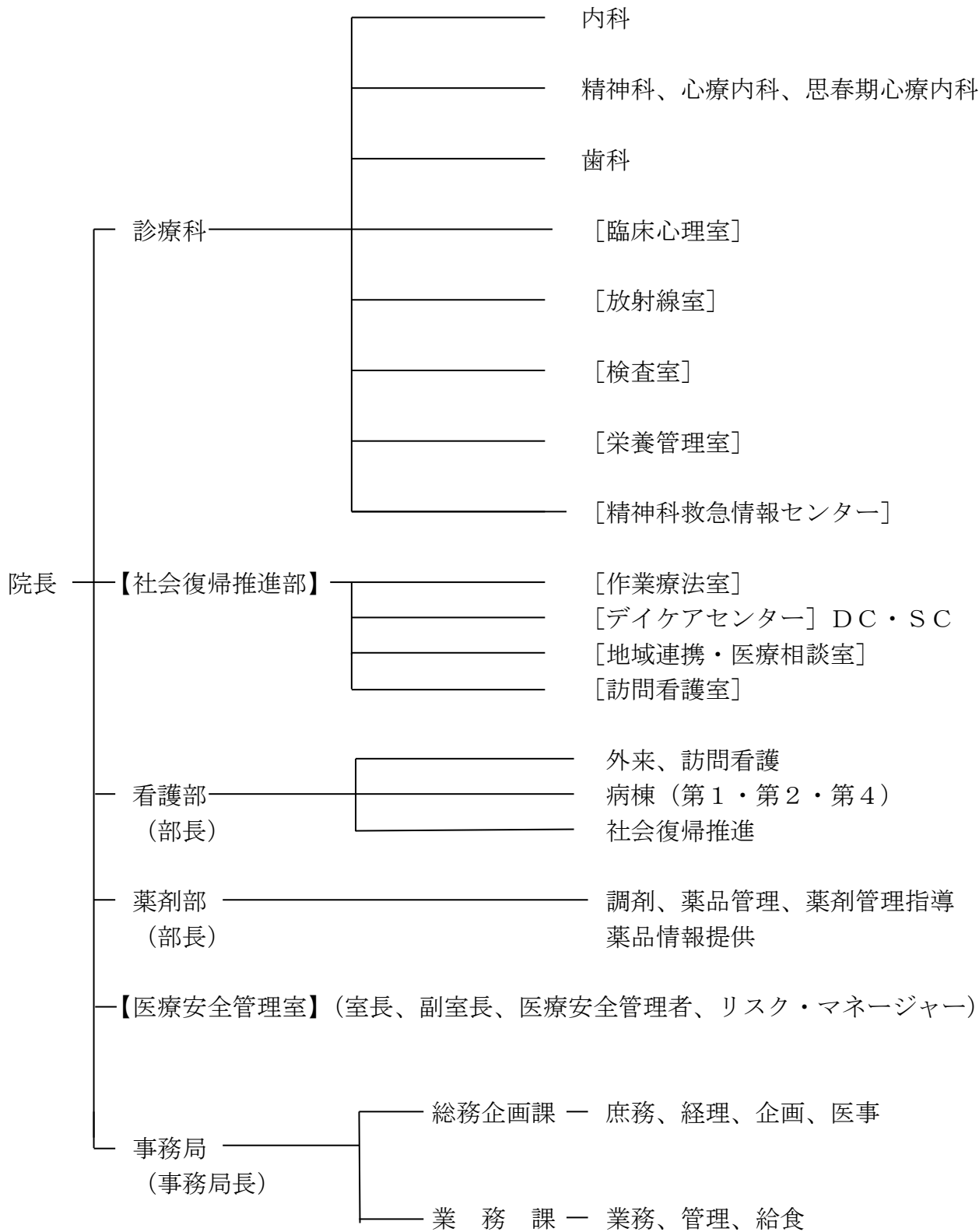
(3) 敷地面積 37,536.04 m<sup>2</sup>

### (4) 建物の状況

種 別	面積 (m <sup>2</sup> )	構 造
管 理 棟	2,308.60	鉄筋コンクリート造 3階建
診 療 棟	1,714.79	〃 2 〃
サ ー ビ ス 棟	1,465.11	〃 2 〃
病 棟	8,079.64	〃 2 〃
回 廊	1,092.23	鉄骨造 2階建 一部平屋建
大 ホ ー ル	493.75	〃 平屋建
教育治療棟	193.80	〃 〃
作業治療棟	639.86	〃 2階建 (旧リハセンター)
ダイケア棟	246.96	〃 平屋建
屋 外 便 所	24.01	〃 〃
自 転 車 置 場	75.00	鉄筋コンクリート造 平屋建
焼 却 炉	31.25	鉄骨造 平屋建
eq ¥o¥ad(ゴ ミ 置 場, ボンベ室棟)	29.83	コンクリートブロック造 平屋建
倉 庫	55.24	軽量鉄骨造 平屋建
温 室	226.80	〃 〃
屋 外 便 所	12.54	コンクリートブロック造 平屋建
更 生 棟	238.32	鉄骨造 平屋建
合 計	16,927.73	

(5) 配置図





※ 【 】内は内部組織である。

4 職員配置状況

令和5年4月1日現在

職種	区分	定数内職員			定数外職員				合計
		事務	技術	計	再任用	会計年度任用職員 フル	パート	パート 医師等	
院長			1	1					1
診療科	内科	医師	1	1					1
	精神科 心療内科	医師	5	5		4		1	5
	歯科	歯科医師						5	5
		歯科衛生士				1			1
		小計				1		5	6
	臨床心理室	公認心理師	1	1					1
	放射線室	診療放射線技師					2		2
	検査室	臨床検査技師	1	1			1		2
	栄養管理室	管理栄養士	1	1		1			2
		計		9	9		6	3	6
社会復帰推進部	作業療法室	作業療法士	4	4					4
		作業療法指導等				2			2
		小計	4	4		2			2
	デイケアセンター	看護師	4	4					4
		精神保健福祉士				1			1
		小計	4	4		1			1
地域連携・医療相談室	精神保健福祉士	3	3		1	1		2	
	計		11	11		4	1		5
薬剤部	薬剤部	薬剤師	5	5					5
		薬剤補助				1			1
		計		5	5		1		1
看護部	外来	看護師	10	10			4		4
		外来診療科受付事務				1			1
		小計	10	10		1	4		5
	病棟	看護師	45	45	6	2			8
		准看護師				8	10		18
		看護補助者							
		小計	45	45	6	10	10		26
	管理部門	看護師	6	6					6
		看護事務				1			1
		小計	6	6		1			1
	計		61	61	6	12	14		32
事務局	事務局長	1	1						1
	総務企画課	事務職員	8	8		6			6
		電話交換手					2		2
		小計	8	8		6	2		8
	業務課	事務職員	4	4	1				1
	計	13	13	1	6	2		9	
合計		13	87	100	7	29	20	6	62

## 5 病床数等

(単位：床)

病棟名	許可病床数	稼動病床数	うち保護室	備 考
1	50	50	8	急性期治療病棟（閉鎖）（男・女） ※ 精神科急性期治療病棟入院料1
2	58	54	6	亜急性期病棟（閉鎖）（男）
3	47	(休止) 0	0	思春期・ストレスケア・社会復帰病棟 （開放）（男・女）
4	60	52	2	亜急性期病棟（閉鎖）（女） 精神結核患者収容モデル事業指定病 床（4床）含む
合計	215	156	16	すべて精神病床

## 6 経営状況

(単位：千円：%)

区分		令和2年度		令和3年度		令和4年度		
		決算額	前年比	決算額	前年比	決算額	前年比	
病院事業収益		1,825,222	117.6	1,578,315	86.5	1,554,537	98.5	
	医業収益	890,915	96.1	897,862	100.8	872,596	97.2	
	入院	583,382	98.8	586,939	100.6	572,274	97.5	
	外来	281,997	90.9	282,739	100.3	272,469	96.4	
	その他	25,536	97.8	28,185	110.4	27,853	98.8	
	医業外収益	728,623	116.6	679,912	93.3	681,484	100.2	
	一般会計繰入金	負担金	552,103	95.5	571,505	103.5	587,678	102.8
		補助金	0	0	0	0	0	0
	長期前受金戻入	28,026	74.4	27,203	97.1	30,348	102.8	
	その他医業外収益	3,308	68.6	81,204	2,454.7	63,458	78.1	
	特別利益	205,684	85,777.2	540	0.3	457	84.6	
病院事業費用		1,793,389	103.3	1,777,629	99.1	1,842,594	103.7	
	医業費用	1,724,106	101.7	1,733,858	100.6	1,797,932	103.7	
	給与費	1,206,097	102.5	1,227,760	101.8	1,284,293	104.6	
	材料費	179,812	101.5	161,810	90.0	145,282	89.8	
	経費	252,433	105.3	265,268	105.1	289,091	109.0	
	減価償却費	81,895	83.7	73,998	90.4	74,365	100.5	
	その他の医業費用	3,869	93.1	5,022	129.8	4,901	97.6	
	医業外費用	43,882	112.9	43,522	99.2	44,437	102.1	
	支払利息等	1,122	84.3	1,005	89.6	982	97.7	
	その他の医業外費用	42,760	114.0	42,516	99.4	43,456	102.2	
	特別損失	25,401	1,820.0	249	1.0	225	90.2	
差引損(△)益		31,833	+215,949	△199,314	△626.1	△288,057	△144.5	
経営指標	人件費率(給与費/医業収益)	135.4	+8.4	136.7	△1.3	147.2	+10.5	
	患者1人1日当り	入院単価	17,519	+602	17,332	△187	17,431	+99
		外来単価	10,024	+229	9,831	△193	9,077	△754
	借入金残高	企業債	248,629	△10,048	249,362	+733	452,499	+203,137
		その他	16,630	△3,508	14,949	△1,681	16,730	+1,781
累積欠損金	3,652,545	98.6	3,871,262	106.0	4,115,866	106.3		

## 7 業務の概要

### (1) 患者の状況

区分 年度	入 院			外 来	
	病床数 (稼動) 4月1日時点	延べ患者数 (人)	1日平均患者数 (人)	延べ患者数 (人)	1日平均患者数 (人)
H30	215床(156床)	38,458	105.4	31,709	130.0
R元	215床(156床)	34,901	95.4	31,717	132.2
R2	215床(156床)	33,302	91.2	28,162	115.9
R3	215床(156床)	33,866	92.8	28,809	119.0
R4	215床(156床)	33,832	92.0	30,073	123.8

### (2) 病床利用状況

区分 年度	延べ患者数 (人)	新規入院患者数 (人)	退院患者数 (人)	病床利用率 ※稼動 (%)	平均在院日数 (人)
H30	38,458	(3) 169	171	67.5	226.2
R元	34,901	(1) 140	154	61.1	237.4
R2	33,302	(1) 157	149	58.5	217.7
R3	33,866	(6) 140	145	59.5	237.7
R4	32,832	(4) 177	176	57.7	186.0

※ ( ) 内は、新規措置入院患者数である。

### (3) 入院形態別入退院の状況

(単位:人)

区 分 入院形態	令和3年度末 現在在院者数	令和4年度		令和4年度末 現在在院者数
		入院者数	退院者数	
応 急	0			0
任 意	73	129 (18)	142 (3)	75
医 療 保 護	15	43 (5)	29 (17)	17
措 置	2	4 (0)	3 (3)	0
そ の 他	1	1 (0)	2 (0)	0
計	91	177 (23)	176 (23)	92

※ ( ) 書は外数で、入院後、形態変更措置は、緊急措置入院を含むもの  
その他は、鑑定入院、鑑定留置、結核を含む。

### ☆令和3年度中に入院した患者の退院状況等 (令和5年3月31日現在) (単位:人)

令和3年度中に 入院した患者数	区 分 退院形態	1月以内 に退院	1月超3月 以内に退院	3月超6月 以内に退院	6月超1年 以内に退院	1年超 入院	計
		140	自 宅	38	60	4	
	施設入所等	1	5	2	2	2	12
	転医入院	11	3	2	1	2	19
	死 亡	0	0	0	0	1	1
	入院継続	0	1	2	1	0	4
	計	50	69	10	6	5	140



## (4) 外来患者の状況

(単位：人)

区分 年度	内科		精神科 (心療科)		歯科		計		内科 検診	デイ ケア	訪問 看護
	延べ数	1日 平均	延べ数	1日 平均	延べ数	1日 平均	延べ数	1日 平均			
H30	4,026	16.5	24,838 (501)	101.8 (2.1)	2,845	11.7	31,709	130.0	44	7,152	1,098
R元	4,098	17.1	24,925 (545)	103.9 (2.3)	2,694	11.2	31,717	132.2	45	6,648	992
R2	3,973	16.3	21,609 (672)	88.9 (2.8)	2,580	10.6	28,162	115.9	42	4,404	709
R3	4,145	17.1	21,767 (645)	89.9 (21)	2,987	12.0	28,809	119.0	52	4,394	652
R4	3,974	16.4	23,444 (608)	96.5 (20)	2,655	10.9	30,073	123.8	55	4,563	802

## (5) 救急患者数

(単位：人)

区分 年度	来 院 数				入 院	初 診 患 者	救急車等で搬送		参 考
	祝日等	平 日		合 計			救急車	パトカー	
		時間外	時間内						新規外来 患者実数
H30	58	52	14	124	47	17	36	14	576
R元	54	74	18	146	36	20	27	22	603
R2	52	49	16	117	44	11	26	18	568
R3	63	70	26	159	52	26	30	28	622
R4	99	86	22	207	41	20	31	18	665

※ 入院・初診患者・搬送数は、内数

## (6) 入院患者の病類別状況

(年度末現在、単位：人)

病類 年度	統合失調症	躁うつ病	てんかん	脳器質性精神障害	その他精神障害	中毒性精神障害			精神遅滞	精神神経症	精神病質	その他	合 計
						アルコール依存症	覚せい剤依存症	その他薬物依存症					
H30	84	9	1			4	1		2	1			102
R元	76	5	1	2		2	1		1				88
R2	74	8	1	6	1	3	1		2				96
R3	73	10	1	4	0	1	1		1				91
R4	72	9	2	5	1	0	1	0	2	0	0	0	92

(7) 入院患者の男女別年齢別の状況 (令和5年3月31日現在) (単位:人、%)

年齢 区分	20歳 未満	20~29 歳未満	30~39 歳未満	40~49 歳未満	50~59 歳未満	60~69 歳未満	70~79 歳未満	80歳 以上	計
男	0	1	2	10	6	15	7	1	42
女	0	1	0	5	10	16	15	3	50
計	0	2	2	15	16	31	22	4	92
割合	0	2.2	2.2	16.3	17.4	33.7	23.9	4.3	100.0

(8) 入院患者の在院日数の状況 (令和5年3月31日現在) (単位:人、%)

在院 日数 区分	3月 未満	3月 ~6月 未満	6月 ~1年 未満	1年 ~3年 未満	3年 ~5年 未満	5年 ~10年 未満	10年 ~20年 未満	20年 ~30年 未満	30年 以上	計
患者数	28	5	5	11	8	16	15	0	4	92
割合	30.4	5.4	5.4	12.0	8.7	17.4	16.3	0.0	4.4	100.0

(9) 入院患者の市郡別の状況 (令和5年3月31日現在) (単位:人、%)

市郡 区分	東 か が わ 市	さ ぬ き 市	高 松 市	小 豆 郡	木 田 郡	香 川 郡	坂 出 市	綾 歌 郡	丸 亀 市	善 通 寺 市	仲 多 度 郡	観 音 寺 市	三 豊 市	県 外	計
患者数	0	1	11	1	0	0	12	6	29	8	8	5	8	3	92
割合	0	1.1	12.0	1.1	0	0	13.0	6.5	31.5	8.7	8.7	5.4	8.7	3.3	100.0

(10) 入院患者の医療費負担区分の状況 (年度末現在 単位:人)

年度 区分	総 計	公 費			社会保障	私費	その他
		精神保健 福祉法	生活保護 法	計			
H30	102	1	14	15	86		
R元	88	1	15	16	72	1	
R2	96	1	11	12	84		
R3	91	2	11	13	77	1	
R4	92		9	9	83		

(11) 薬剤業務の状況

年度 区分	調剤業務 (剤数)			注射薬 調剤(剤数)	服薬指導件数		医薬分業 率 (%)
	入院	外来	計		入院	外来	
H30	14,058	46,831	60,889	3,362	139	12,530	6.9
R元	13,246	46,590	59,836	5,022	27	12,692	7.1
R2	10,879	43,564	54,443	3,823	74	12,128	7.9
R3	11,461	44,397	55,858	3,332	50	12,481	8.5
R4	13,121	44,551	57,672	2,890	42	12,159	9.4

## (12) 検査及び放射線の状況

(単位：件)

区分 年度	一般 検査	血液 検査	生化学 検査	血清 検査	細菌 検査	生理 機能 検査	病理 検査	合計	放射線	
									撮影等	C T
H30	14,733	2,149	26,252	1,264	84	325	2	44,809	614	255
R 元	13,119	2,082	23,472	1,064	87	310	0	40,134	520	244
R2	12,694	1,887	22,052	1,117	58	330	0	38,138	516	249
R3	12,631	2,043	24,029	1,231	76	317	3	40,330	492	274
R4	7,480	2,284	26,898	1,498	69	332	0	38,561	478	295

## (13) 臨床心理の状況

## ① 心理検査

(単位：件)

区分 年度	発達・知能検査	人格検査	その他及び 認知機能検査	合計
H30	26	18	3	47
R 元	23	8	9	40
R2	24	14	6	44
R3	39	11	3	53
R4	47	15	9	71

## ② 心理療法

区分 年度	個人療法(件数)			集 団 療 法						計 (延べ人数)
	入院	外来	計	アルコール ミーティング		デイケア・コラ ージュ療法		デイケア・リラ クゼーション		
				回数	延べ 人数	回数	延べ 人数	回数	延べ 人数	
H30	6	412	418			12	329	10	310	639
R 元	4	443	447			12	322	12	306	628
R2	7	296	303			11	206	10	193	399
R3	0	318	318			10	170	10	148	318
R4	0	352	352			12	190	11	172	362

## (14) 給食の状況

(単位：食)

区分 年度	一 般 食		特 別 食		デイケア食	計 普通食
	普通食	軟流食	非加算対象	加算対象		
H30	44,477	52,273	2,399	12,379	6,168	117,696
R 元	37,461	50,136	1,755	12,266	5,739	107,357
R2	42,826	41,410	1,711	11,857	4,062	101,866
R3	41,823	40,782	2,615	15,194	3,412	103,826
R4	41,624	40,217	1,951	12,495	3,330	99,617

※ ① 配膳方法…中央配膳、② 給食時間…朝食 7：45 昼食 12：00 夕食 18：00

## (15) 社会復帰推進事業の状況

## ① 作業療法

(単位：人)

年度 区分	平成30年度 延べ患者数	令和元年度 延べ患者数	令和2年度 延べ患者数	令和3年度 延べ患者数	令和4年度 延べ患者数
ふれあい広場	4,092	3,939	2,052	1,357	1,625
製パン	158	203	2	6	60
園芸	741	966	992	1,030	1,498
リラクゼーション	92	128	128	68	81
就労グループ	143	125	75	0	14
スイーツ教室	90	90	0	9	0
書道	30	0	0	0	0
かめのこ会	315	329	713	653	594
健康クラブ	277	4,496	6,949	9,523	4,142
病棟作業療法	13,538	11,545	15,039	10,221	14,422
身体活動	833	668	0	0	0
合 計	20,309 (内, 外来 2,870)	22,489 (内, 外来 3,269)	25,950 (内, 外来 2,459)	22,867 (内, 外来 1,614)	22,436 (内, 外来 2,043)

※ 1療法あたり2時間を1単位とする。

## ② 病棟内レク（レクリエーション療法）

(単位：人)

年度 区分	平成30年度 延べ患者数	令和元年度 延べ患者数	令和2年度 延べ患者数	令和3年度 延べ患者数	令和4年度 延べ患者数
脳トレ	908	872	986	452	635
病棟企画行事	28	13	50	55	93
カラオケ・リズム・コーラス	4,960	4,092	848	293	766
軽運動（散歩・体操等）	1,568	1,219	2,634	1,480	2,282
ゲーム（輪投げ・ボーリング等）	6,113	6,446	7,149	5,087	5,999
鑑賞	1,065	301	1,182	935	953
座談会	770	809	514	422	575
美術（絵画・紙細工）手芸	1,587	1,459	1,407	1,060	1,712
ダンス	1,286	1,368	969	854	996
スポーツ	14	0		25	
季節の行事	370	408		153	340
園芸	60	0	10	260	531
合 計	18,729	16,987	15,749	11,076	14,882

## ③ 病院企画行事（レクリエーション療法）

（単位：人）

月	行 事	平成30年度 延べ患者数	令和元年度 延べ患者数	令和2年度 延べ患者数	令和3年度 延べ患者数	令和4年度 延べ患者数
5	さつき祭	131	79			
6	レク祭Ⅰ	42	38			
10	レク祭Ⅱ	39	41			
11	霜月祭	98	77			
11	出前レク				40	67
12	出前レク				43	47
1	新春演芸会					
3	退職者ハ <sup>ﾟ</sup> フォーマンス ビデオ上映会			105		
合計		193	310	105	83	114

## ④ 生活技能訓練

区分	平成30年度	令和元年度	令和2年度	令和3年度	令和4年度
実施回数	38回	32回	31回	8回	21回
延べ患者数	167人	111人	61人	19人	41人

⑤ デイケアセンターの状況

(ア) 利用者数

(単位：人、日)

区分 年度	年度末 在籍者数	新規開 始者数	終了 者数	延べ患 者数	実施 日数	患 者 数			
						1 日 平均	最 小	最 大	
H30	61	10	11	7,152	244	29	2	(ショート)	21
							3	(デイ)	20
R元	59	13	15	6,648	240	27	6	(ショート)	22
							6	(デイ)	20
R2	50	8	17	4,404	217	20	3	(ショート)	20
							3	(デイ)	18
R3	47	10	13	4,394	211	20	6	(ショート)	13
							8	(デイ)	16
R4	45	12	14	4,563	238	19	5	(ショート)	24
							5	(デイ)	13

(イ) 在籍者の状況

○ 年齢別等

(年度末現在 単位：人)

区分 年度	在 籍 者 数	年 齢 別							性別		う ち 単 身 生 活 者	保 険 区 分			通 所 方 法						
		20 歳 代	30 歳 代	40 歳 代	50 歳 代	60 歳 代	70 歳 代	80 歳 代	男	女		生 保	健 保	国 保	自 転 車	バ イ ク	自 家 用 車	J R	バ ス	徒 歩	そ の 他
H30	61	3	9	17	13	13	5	1	40	21	22	11	8	42	16	4	15	17		3	6
R元	59	1	7	15	19	12	5		40	19	21	8	10	41	15	3	15	16		3	7
R2	50	1	5	12	16	11	5		34	16	19	11	7	32	15	1	15	6		1	12
R3	47		6	10	16	9	6		33	14	17	10	6	31	12	1	15	7	4	1	7
R4	45		4	10	16	6	8	1	30	15	16	8	7	30	10	1	14	8	3	1	8

○ 地域別

(年度末現在 単位：人)

市町 年度	市						郡				その他	合計
	高松 市	丸亀 市	坂出 市	善通 寺市	観音 寺市	三豊 市	木田 郡	小豆 郡	綾歌 郡	仲多 度郡	徳島県	
H30	2	31	5	7	2	3			6	5		61
R元	2	31	5	5	3	2			5	6		59
R2	2	22	5	5	2	3			6	5		50
R3	2	19	5	5	2	2			6	6		47
R4	2	17	4	5	2	3			6	6		45

(ウ) 年間の主な行事

- ・陶芸教室 年8回実施 (外部講師)
- ・書道教室 第2・4木曜日実施 (外部講師)

デイケアグループ活動参加状況(R4年度)

項目	月													合計	平均参加者数
		4	5	6	7	8	9	10	11	12	1	2	3		
のびのびクラブ	実施回数	12	8	12	8	14	23	11	13	9	13	9	13	145	6.3
	人数	137	45	75	65	52	0	62	69	84	112	82	134	917	
園芸	実施回数	4	3	2	3		1	3	1	2		1	2	22	8.3
	人数	42	35	18	21		0	10	8	20		11	18	183	
知恵の輪	実施回数	6	4	5	3	2	4	3	2	2	2	3	4	40	4.7
	人数	39	12	16	24	6	0	11	8	18	16	18	21	189	
ストレスチェック・リラクゼーション	実施回数	1	1	1	1		1	1	1	1	1	1	1	11	7.2
	人数	10	7	11	10		0	8	0	9	8	8	8	79	
カラオケ	実施回数				4	1	5	2	2	2	2	2	3	23	5.2
	人数				24	9	0	8	8	13	18	12	27	119	
陶芸教室	実施回数	1	1	1	1			1		1				6	9.5
	人数	10	10	10	10			10		7				57	
ソフトバレーボール	実施回数								2	3	2	2	3	12	8.5
	人数								8	27	18	18	31	102	
ヨガ・バランスボール	実施回数													0	
コラージュ	実施回数	1	1	1	1	1	1	1	1	1	1	1	1	12	7.4
	人数	12	9	9	6	9	0	0	11	9	9	7	8	89	
食暦	実施回数													0	
卓球	実施回数	7	13	12	8	5	3	11	9	9	10	11	8	106	7.4
	人数	75	85	87	77	21	0	59	45	80	87	104	69	789	
cooking	実施回数													0	
テニス・バドミントンなど	実施回数	8	5	8	6	1	1	5	3	6	1	4	4	52	8.5
	人数	82	55	71	58	7	0	19	17	58	11	31	31	440	
健康講話	実施回数		1	1					1					3	9.7
	人数		11	9					9					29	
レクリエーション	実施回数				2					1				3	9.7
	人数				20					9				29	
グループミーティング	実施回数													0	
書道教室	実施回数	2	1	1	2			1	1	2	2	2	2	16	8.3
	人数	18	7	8	15			9	9	16	15	20	16	133	
環境整備	実施回数				3									3	1
	人数				3									3	
病院行事	実施回数													0	
創作クラブ	実施回数	1		1	1				3		2	2	3	13	9
	人数	13		0	9				23		16	22	34	117	
避難訓練	実施回数				1			1						2	9.5
	人数				9			10						19	
学習会	実施回数													0	
お出かけウォーキング	実施回数							1			1		1	3	6.3
	人数							8			6		5	19	
福祉について	実施回数													0	
栄養教室	実施回数	1	1	1	1		1	1	1	1	1	1	1	11	7.6
	人数	12	8	10	9		0	10	0	8	9	8	10	84	
テーブルゲーム	実施回数				2				1	2	1	2	3	11	3.1
	人数				13				3	6	1	5	6	34	
合計	実施回数	44	39	46	47	24	40	42	41	42	39	41	49	494	6.9
	人数	450	284	324	373	104	0	224	218	364	326	346	418	3,431	

(注) 人数「0」は、新型コロナの影響でショートケアのみ実施したため。

ショートケアグループ活動参加状況(R4年度)															
月		4	5	6	7	8	9	10	11	12	1	2	3	合計	平均参加者数
のびのびクラブ	実施回数	12	8	12	8	14	23	11	13	9	13	9	13	145	5.9
	人数	48	46	73	32	128	187	63	78	36	66	41	57	855	
園芸	実施回数	4	3	2	3		1	3	1	2		1	2	22	8.6
	人数	35	24	16	15		10	33	8	14		12	23	190	
知恵の輪	実施回数	6	4	5	3	2	4	3	2	2	2	3	4	40	8.6
	人数	45	42	46	23	10	37	24	22	20	19	23	33	344	
ストレスチェック・リラクゼーション	実施回数	1	1	1	1		1	1	1	1	1	1	1	11	8.5
	人数	7	10	8	9		8	10	8	8	10	7	8	93	
カラオケ	実施回数				4	1	5	2	2	2	2	2	3	23	7.2
	人数				13	6	46	19	16	10	16	14	25	165	
陶芸教室	実施回数	1	1	1	1			1		1				6	10
	人数	9	11	9	10			9		12				60	
ソフトバレーボール	実施回数								2	3	2	2	3	12	3.6
	人数								13	10	6	6	8	43	
ヨガ・バランスボール	実施回数													0	0
	人数													0	
コラーージュ	実施回数	1	1	1	1	1	1	1	1	1	1	1	1	12	8.4
	人数	10	10	7	11	8	8	6	7	9	8	9	8	101	
食暦	実施回数													0	0
	人数													0	
卓球	実施回数	7	13	12	8	5	3	11	9	9	10	11	8	106	5.4
	人数	27	64	64	41	39	20	59	65	46	57	64	29	575	
cooking	実施回数													0	0
	人数													0	
テニス・バドミントンなど	実施回数	8	5	8	6	1	1	5	3	6	1	4	4	52	3.6
	人数	17	8	27	30	0	9	31	14	30	0	11	8	185	
健康講話	実施回数		1	1					1					3	8.3
	人数		9	9					7					25	
レクリエーション	実施回数				2					1				3	6.7
	人数				10					10				20	
グループミーティング	実施回数													0	0
	人数													0	
書道教室	実施回数	2	1	1	2			1	1	2	2	2	2	16	0.4
	人数	0	0	0	1			2	0	0	2	2	0	7	
環境整備	実施回数				3									3	2
	人数				6									6	
病院行事	実施回数													0	0
	人数													0	
創作クラブ	実施回数	1		1	1				3		2	2	3	13	5.4
	人数	0		5	0				18		12	9	26	70	
避難訓練	実施回数				1			1						2	4
	人数				7			1						8	
学習会	実施回数													0	0
	人数													0	
お出かけウォーキング	実施回数							1			1		1	3	1.7
	人数							1			1		3	5	
福祉について	実施回数													0	0
	人数													0	
栄養教室	実施回数	1	1	1	1		1	1	1	1	1	1	1	11	9.5
	人数	8	11	8	10		12	11	7	7	12	10	9	105	
テーブルゲーム	実施回数				2				1	2	1	2	3	11	1.4
	人数				0				0	0	3	3	9	15	
合計	実施回数	44	39	46	47	24	40	42	41	42	39	41	49	494	5.8
	人数	206	235	272	218	191	337	269	263	212	212	211	246	2872	

(注) 人数「0」は、ショートケア利用者がいなかったため。



⑥ 地域連携・医療相談室

(ア) 予診（インテーク面接）

区 分	新 患	再来新患	合 計
件 数	354	81	435

※ 再来新患とは、最終受診日から概ね2年以上経過し受診した者をいう。

(イ) 医療相談

(延べ件数)

区 分	外来患者等	入院患者	計
受診や病気、治療に関する相談、連絡調整	1,081	397	1,478
医療費や生活費など経済的な問題に関する相談	132	119	251
年金に関する相談、連絡調整	409	53	462
生活保護に関する相談、連絡調整	95	159	254
施設入所等に関する相談、連絡調整	81	524	605
地域生活支援及び社会復帰に関する相談、連絡調整	760	409	1,169
就労に関する相談、連絡調整	335	6	341
制度や手続きに関する相談、連絡調整	72	301	242
その他生活全般に関する相談、連絡調整	281	381	662
合計	3,336	2,342	5,678

(ウ) 訪問看護

実人数	延べ件数
46	201

(エ) 院内断酒会

回 数	内 容	対象者	参加人数（延べ）	
			当事者	家族等
47	断酒の誓い 体験談発表	アルコール依存症者とその 家族	357	152

(オ) アルコール家族会

回 数	内 容	対象者	参加人数 (延べ)
12	話し合い 情報交換、家族の交流	アルコール依存症者の家族	33

(カ) 地域断酒会（当事者団体支援）

回 数	内 容	対象者	参加人数 (延べ)
11	断酒の誓い 体験談発表	アルコール依存症者とその家族	128

## (キ) 心理教育プログラム (かめのこ会)

回数	内容	参加人数(延べ)
6	第4回 「社会資源について」	71

## (ク) 医療保護入院者退院支援委員会

開催件数	参加者数(延べ)			
	患者	家族等	関係者	医療スタッフ
13	10	10	0	97

## (ケ) 継続看護・地域連携パス

区分	内容	件数
継続看護	措置入院患者及び医療保護入院患者等、退院後において支援を行うことが特に主治医が必要と認める者について関係施設へ必要書類を渡し引き継ぐ	5
退院後支援		2
地域連携パス		0

## (コ) 関係機関との連絡会

会議名	回数
精神障害者通報等関係者連絡会	1
妊産婦メンタルヘルス対策関係者会議	1
医療観察ネットワーク会議	1
医療観察法地域連絡協議会	1
薬物依存のある保護観察対象者等に係る地域支援連絡会議(書面会議)	1
アルコール健康障害対策実務者連携会議	1
アルコール依存症ネットワーク会議	中止
中讃保健福祉事務所難病対策検討会(書面会議)	1
中讃圏域精神保健福祉関係ネットワーク会議	2
中讃西部地域自立支援協議会精神部会	3
丸亀多度津精神保健福祉連絡会(かめたの会)	中止
たんぼぼ関係者会議	11

## (サ) 関係者会 (ケース会議、ケア会議等)

種別	回数	備考
医療観察法によるケア会議	16	通院処遇患者2名
その他(院内での開催)	34	
その他(院外での開催)	24	ケース宅、福祉サービス事業所等で実施

(16) 管理業務等の状況

区 分	概 要
更生施設	<ul style="list-style-type: none"> <li>・直営施設 図書室（ひまわり文庫）、自動販売機コーナー</li> <li>・貸付施設 売店（県庁生協）、理容室</li> </ul>
委託業務	<p>医事業務、検査（一部）、歯科技工、清掃、害虫駆除、機械保守点検、施設等管理・警備、洗濯、給食</p>
情報システム	<p>医事業務、薬剤業務、給食業務、固定資産管理、給与事務 財務会計、研究用診療情報管理、検査業務</p>
洗濯	<p>患者私物</p> <ul style="list-style-type: none"> <li>・院内洗濯機の使用可（月額 1,100 円）</li> <li>・業者委託による病院処理も可（月額 7,700 円）</li> </ul> <p>※ 金額は R 元. 10. 1 付け改定額</p>
患者小遣預り	<ul style="list-style-type: none"> <li>① 取扱い 事務局（総務企画課 医事担当）</li> <li>② 利息の扱い 伝票の印刷等に充当</li> <li>③ 管理料 無料</li> </ul> <p>※ 丸亀病院入院患者小遣銭取扱要領による</p>

## (17) その他

## ① 教育研修

## (ア) 卒後臨床研修医の受入状況

病 院 名	受入人数	受入期間
香川県立中央病院	2	R4. 5. 30～ 6. 24
	3	R4. 6. 27～ 7. 22
	3	R4. 8. 1～ 8. 26
	3	R4. 8. 29～ 9. 23
	2	R4. 9. 26～10. 21
	2	R5. 1. 16～ 3. 20
独立行政法人国立病院機構 四国子どもとおとなの医療センター	1	R4. 9. 26～10. 21
	1	R4. 10. 24～11. 25
	1	R4. 11. 28～12. 23
	1	R5. 1. 16～ 2. 10

## (イ) 医学部学生臨床実習の受入状況

学 校 名	受入人数	実習期間
国立大学法人香川大学医学部	2	R4. 4. 11～ 4. 15
	2	R4. 5. 9～ 5. 13
	2	R4. 5. 30～ 6. 3
	2	R4. 7. 11～ 7. 15
	2	R5. 1. 23～ 1. 27
	2	R5. 2. 13～ 2. 17

## (ウ) 看護学生の受入状況

学校名	人数	実習内容	実習期間	日数	延べ人数 延べ時間数
四国子どもとおとなの 医療センター附属善通 寺看護学校	100	精神科看護実習	4/7, 8, 11	3	435 3,480
			4/12, 13, 14, 15	4	
			4/18, 19, 21, 22	4	
			10/31	1	
			11/1, 2, 4, 7, 8, 9, 10	7	
			2/20, 21, 22, 27, 28	5	
			3/2, 3, 6, 7, 8, 9	6	
香川県立飯山高等学校 専攻科看護科	71	精神科看護実習	11/21	1	152 1,140
			11/25	1	
			11/28, 29, 30	3	
			12/1, 2	2	
			12/5, 20, 21, 22	4	
四国医療専門学校	23	精神科看護実習	1/5, 6	2	126 882
			1/10, 11, 12, 13, 16, 17, 18	8	
			1/23, 24, 26, 27, 30	5	
			2/1, 2, 3, 6, 7, 8, 9	7	

学校名	人数	実習内容	実習期間	日数	延べ人数 延べ時間数
香川保健医療大学	122	精神科看護実習	6/14, 15	2	316 2,370
			6/16, 17	2	
			6/20, 21, 22, 23	4	
			6/27, 28, 29	3	
			6/30	1	
			7/1	1	
			7/4, 5	2	
			7/6, 7	2	
			7/11, 12	2	
			7/13, 14, 15, 19	4	
			7/20, 21	2	
			9/12, 13, 14, 15, 16 20, 21, 22, 26, 27	10	
			香川看護専門学校	33	
10/5, 6, 7	3				
10/11, 12, 13	3				

学生総数 187人、延べ総人数 1,108人、延べ総時間数 8,469時間

(エ) 薬学部学生実務実習受入状況

学校名	人数	実習期間	日数	延べ人数
受入中止				

(オ) 作業療法臨床実習受入状況

学校名	人数	実習期間	日数	延べ人数
四国医療専門学校	1	11/7~12/20	25	25

(カ) 栄養管理室実習受入状況

学校名	人数	実習内容	実習期間	日数	延べ人数
受入中止					

② 職員研修

番号	研修テーマ	研修日時	対象者	講師	参加者数
1	医療安全について	R4.4.1 14:30～15:40	新採、 転入者	看護部 医療安全管理者 西原 恵美	看護部 7名 合計 7名
2	火災・事故防止と発生時の 対応について(院内の防災 設備、災害時の避難等)	R4.4.1 15:50～16:00	新採、 転入者	看護部 医療安全管理者 西原 恵美	看護部 7名 合計 7名
3	「精神科看護」 「包括的暴力防止プログラ ム」基礎研修	R4.4.14 13:30～15:00	新採、 転入者 希望者	精神看護専門看護 師 沖野 一成	看護部 14名 看護部以外 10名 合計 24名
4	精神保健福祉法の理解	R4.4.22 13:30～15:00	全職員	精神科指定医 伊藤 嘉信	看護部 12名 看護部以外 9名 合計 21名
5	DVD 鑑賞(再) ～精神科病院における新型コ ロナウイルス感染症に対する感 染対策研修 R4.3.8 開催～ 災害時や COVID-19 にも対 応できる適切な PPE の着脱 を体験しよう ～ブラックライトを用いて PPE の 着脱がうまくできたかチェックし みよう	R4.7.13 13:30～14:30	全職員	感染防止委員会	看護部 13名 看護部以外 9名 合計 22名
6	医薬品の安全管理 ～法的規制のある医薬品・ クロザピンの管理について ～	R4.9.30 14:00～15:00	全職員	薬剤部 主任 沖上 朋美	看護部 9名 看護部以外 12名 合計 21名
7	最近注目の感染症につい て	R4.11.11 13:30～14:30	全職員	内科医師 鹿児島 彰	看護部 10名 看護部以外 17名 合計 27名
8	『夜間、休日に保健所から 電話がかかってきたら』	R4.11.15 13:30～14:30	全職員	地域連携医療相談 室 副主幹 田村 美和	看護部 12名 看護部以外 11名 合計 23名
9	BLS 研修会 (ベーシック ライフ サポート) みんなで学ぼう、一次救命処 置	R4.12.9 15:00～16:00	全職員	看護部 大池有希 アシスタント 漆原政宣・赤松賢	看護部 25名 看護部以外 8名 合計 33名

番号	研修テーマ	研修日時	対象者	講師	参加者数
10	医療安全とチーム医療	R5.1.11 16:00~17:00 R5.1.13 13:30~14:30	全職員	医療安全管理者 西原 恵美	看護部 20名 看護部以外 22名 合計 42名

【公開講座】

番号	研修テーマ	研修日時	対象者	講師	参加者数
1	中止				