

降雨及び貯水率の状況

令和6年4月25日 0時現在

令和6年4月25日

月	概況予報 (四国地方)		早明浦ダム上流域雨量										高松市(高松地方气象台)雨量									
	向う1ヶ月 4月18日 発表	向う3ヶ月 4月23日 発表	月別					累計(1月から)					月別					累計(1月から)				
			降水量 mm	平年値 mm	平年比	R5値 mm	R5比	降水量 mm	平年値 mm	平年比	R5値 mm	R5比	降水量 mm	平年値 mm	平年比	R5値 mm	R5比	降水量 mm	平年値 mm	平年比	R5値 mm	R5比
1月			50.4	78.7	64.0%	73.7	68.4%	50.4	78.7	64.0%	73.7	68.4%	22.5	39.4	57.1%	32.0	70.3%	22.5	39.4	57.1%	32.0	70.3%
2月			181.4	104.6	173.4%	58.7	309.0%	231.8	183.3	126.5%	132.4	175.1%	119.5	45.8	260.9%	41.0	291.5%	142.0	85.2	166.7%	73.0	194.5%
3月			252.8	184.6	136.9%	150.4	168.1%	484.6	367.9	131.7%	282.8	171.4%	125.5	81.4	154.2%	65.5	191.6%	267.5	166.6	160.6%	138.5	193.1%
4月	多い		198.5	227.9	87.1%	397.7	49.9%	683.1	595.8	114.7%	680.5	100.4%	104.5	74.6	140.1%	126.0	82.9%	372.0	241.2	154.2%	264.5	140.6%
5月	多い	ほぼ平年並		273.4	0.0%	333.3	0.0%		869.2	0.0%	1,013.8	0.0%		100.9	0.0%	159.0	0.0%		342.1	0.0%	423.5	0.0%
6月		平年並か多い		356.3	0.0%	363.7	0.0%		1,225.5	0.0%	1,377.5	0.0%		153.1	0.0%	153.0	0.0%		495.2	0.0%	576.5	0.0%
7月		平年並か多い		446.0	0.0%	197.0	0.0%		1,671.5	0.0%	1,574.5	0.0%		159.8	0.0%	79.0	0.0%		655.0	0.0%	655.5	0.0%
8月				470.6	0.0%	1,256.9	0.0%		2,142.1	0.0%	2,831.4	0.0%		106.0	0.0%	246.0	0.0%		761.0	0.0%	901.5	0.0%
9月				490.1	0.0%	152.4	0.0%		2,632.2	0.0%	2,983.8	0.0%		167.4	0.0%	62.5	0.0%		928.4	0.0%	964.0	0.0%
10月				216.5	0.0%	36.4	0.0%		2,848.7	0.0%	3,020.2	0.0%		120.1	0.0%	27.0	0.0%		1,048.5	0.0%	991.0	0.0%
11月				123.1	0.0%	120.2	0.0%		2,971.8	0.0%	3,140.4	0.0%		55.0	0.0%	60.5	0.0%		1,103.5	0.0%	1,051.5	0.0%
12月				93.0	0.0%	81.8	0.0%		3,064.8	0.0%	3,222.2	0.0%		46.7	0.0%	21.5	0.0%		1,150.2	0.0%	1,073.0	0.0%
前日の雨量(速報値)			12.2 mm										5.0 mm									

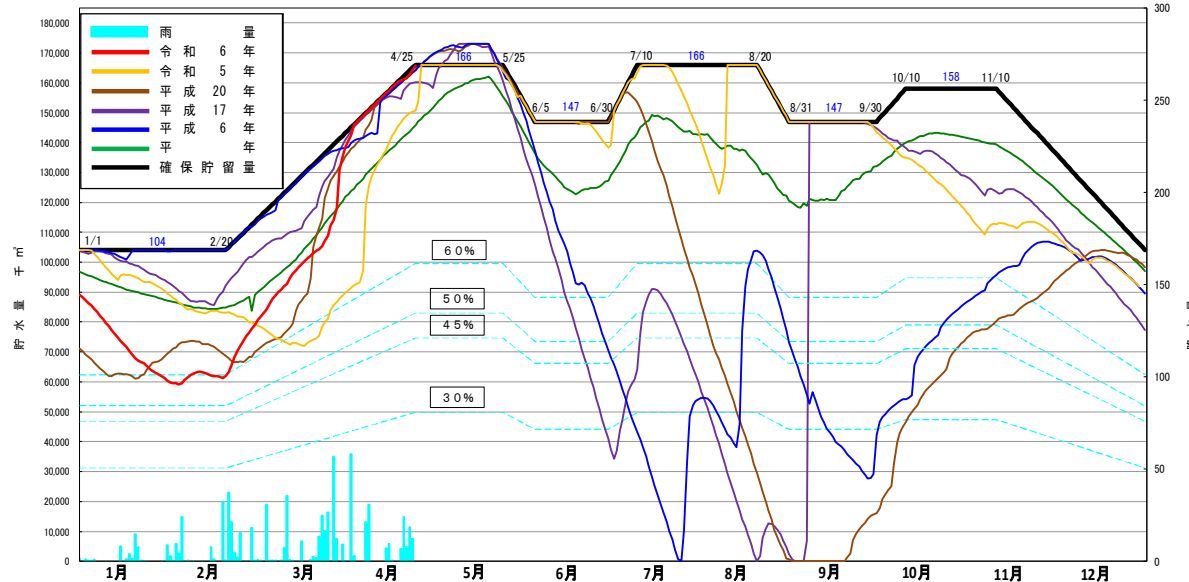
早明浦ダム貯水率(%)			
4月25日 0時現在			
貯水率	前日比	平年貯水率	平年比
99.9	0.4ポイント増	88.7	1.125

宝山湖	
4月25日 9時現在	
貯水率	
100.0	

県内ダム貯水率(%)				
4月25日 0時現在				
県下15 ダム平均	現在	平年	差	備考
千足ダム	87.2	71	16.2	東かがわ市
五名ダム	86.4	76	10.4	"
大内ダム	77.5	69	8.5	"
大川ダム	87.6	80	7.6	さぬき市
門入ダム	51.7	84	-32.3	"
前山ダム	96.5	73	23.5	"
内場ダム	97.8	89	8.8	高松市
殿川ダム	88.2	71	17.2	小豆島町
内海ダム	99.5	70	29.5	"
粟地ダム	86.9	61	25.9	"
吉田ダム	98.5	83	15.5	"
長柄ダム	92.2	88	4.2	綾川町
田万ダム	100.0	98	2.0	"
五郷ダム	100.0	79	21.0	観音寺市
粟井ダム	100.0	98	2.0	"
府中ダム	85.7	81	4.7	坂出市

ため池貯水率(%)		
4月3日現在		
県下平均	92	備考
平年値	79	
宮池	100	さぬき市
石神池	100	"
奈良須池	100	高松市
小田池	100	"
平池	82	"
三郎池	100	"
神内池	67	"
神内上池	100	"
松尾池	64	"
公淵池	85	"
城池	77	"
新池	96	"
男井間池	54	三木町
北条池	100	坂出市
楠見池	95	丸亀市
仁池	95	"
大窪池	90	"
亀越池	100	まんのう町
満濃池	98	"
国市池	100	三豊市
岩瀬池	100	"
豊稔池	100	観音寺市
大谷池	92	"
蛙子池	60	土庄町
新中山池	100	小豆島町
三五郎池	100	"

早明浦ダム利水貯水状況



* 高松地方気象台平年値は、1991年(平成3年)~2020年(令和2年)の平均値
 早明浦ダム上流域の平均値は、1994年(平成6年)~2023年(令和5年)の平均値で、四国地方整備局資料による
 * 貯水率は利水貯水率を表示(洪水調節のための容量は率計算の対象外)
 * 令和4年7月1日から確保貯留量に変更されました。