

# 平成16年事業所・企業統計調査 結果報告書

平成18年1月

香川県総務部統計調査課

# 目 次

調査の概要	1
利用上の注意	3
結果の概要	
事業所数及び従業者数の動向	
1 概況	5
2 産業別	6
3 従業者規模別	15
4 従業上の地位別	17
5 地域別	18
会社企業の動向	
1 会社企業数の概況	21
2 企業産業別	21
3 組織経営別	22
4 資本金階級別	22
統計表	24
用語の解説	50

## 調査の概要

### 1 調査の目的

平成16年事業所・企業統計調査は、我が国の民営の事業所及び企業を対象として、事業の種類や従業者数等、事業所及び企業の基本的事項を調査し、行政施策のための基礎資料並びに各種統計調査実施のための事業所及び企業の名簿を得ることを目的として実施した。

### 2 調査の沿革

調査は統計法に基づく指定統計調査（指定統計第2号）として、「事業所統計調査」の名称で昭和22年に開始され、平成8年の調査から企業の実態把握を充実させたことに伴い、「事業所・企業統計調査」と名称を変更した。

調査は昭和23年調査から昭和56年調査までは3年ごと、56年以降は5年ごとに実施している。なお、この中間年の調査として、民営事業所を対象として平成元年及び6年に事業所名簿整備のための調査を実施した後、平成8年調査の際、事業所・企業統計調査の簡易調査と位置づけられ、以後、簡易調査として、平成11年調査及び16年調査を実施している。

### 3 調査日

平成16年6月1日

### 4 調査の対象

調査日現在、国内に所在する民営の事業所。ただし、次の事業所は調査対象外とした。

- (1) 日本標準産業分類（平成14年3月7日総務省告示第139号）の「大分類A - 農業」、「大分類B - 林業」及び「大分類C - 漁業」に属する個人経営の事業所
- (2) 日本標準産業分類の「中分類83 - その他の生活関連サービス業（小分類832 家事サービス業に限る）」及び「中分類94 - 外国公務」に属する事業所

### 5 調査の単位

原則として、単一の経営者が事業を営んでいる1区画の場所を1事業所とし、これを調査の単位とした。単一経営者が、異なる場所で事業を営んでいる場合は、それぞれの場所ごとに、また、1区画の場所で異なる経営者が事業を営んでいる場合は、経営者が異なるごとに1事業所とした。

なお、次の事業所は、事業所・企業統計調査でいう事業所に含めていない。

- ア 収入を得て働く従業者がいないもの
- イ 休業中かつ従業者がいないもの

ウ 季節的に営業する事業所で、調査期日に従業員がいないもの

## 6 調査の方法

調査は民営事業所を対象とする全数調査で、次に示す流れにより、調査員が調査票を配布し、収集する方法により調査した。

総務大臣 都道府県知事 市町村長 統計調査員（指導員） - 統計調査員（調査員）

なお、今回の調査は、調査対象の事業所及び企業の負担を軽減し、より効率的に調査を実施する観点から、サービス業基本調査及び経済産業省所管の商業統計調査と同時に一枚の調査票で実施した。

## 7 調査事項

### 【事業所に関する事項】

- ア 名称及び電話番号
- イ 所在地
- ウ 経営組織
- エ 本所・支所の別
- オ 開設時期
- カ 従業員数
- キ 事業の種類

### 【会社企業に関する事項】

- ア 資本金額
- イ 会社全体の常用雇用者数
- ウ 会社全体の主な事業の種類

## 利用上の注意

- 1 増加率の年率は、次式により算出した。

$$r = \left\{ \left( N_1 / N_0 \right)^{12/m} - 1 \right\} \times 100$$

r : 増加率(年率)(%)

N<sub>1</sub> : 当該調査年の調査結果(事業所数、従業者数など)

N<sub>0</sub> : 前回調査年の調査結果(事業所数、従業者数など)

m : N<sub>0</sub>とN<sub>1</sub>の間の月数

- 2 事業所数は、事業内容等が不詳の事業所を除いて記述している。
- 3 産業分類は、平成 14 年に改訂された「日本標準産業分類」に準拠した産業分類を使用している。このため、平成 13 年数値は今回調査に用いた産業分類に組み替えている。
- 4 表の符号等  
「       」 皆無又は該当数値なし  
「 0.0」 単位未満の数値(0.05 未満)  
「       」 負数(減少)
- 5 構成比は、四捨五入の関係で個々の数値の合計が総数と一致しない場合がある。
- 6 さぬき市、東かがわ市の 13 年統計データは、旧大川郡 5 町(津田町、大川町、志度町、寒川町、長尾町)、旧大川郡 3 町(引田町、白鳥町、大内町)のデータの合計である。
- 7 新設、廃業事業所別集計において、新設、廃業事業所数を計算しても、不詳の事業所を除いているため、平成 16 年及び平成 13 年の事業所数と一致しない。
- 8 今回の調査は、商業統計調査と同時に実施しており、同時実施にあたり、大分類「J 卸売・小売業」に分類される事業所の産業分類格付については、事業所における商品の販売額割合による格付方法に変更し、商業統計調査の格付方法と一致させている。そのため、格付方法が異なる平成 13 年調査との比較を行った場合、格付方法の違いの影響が出てしまうことから、増加数及び増加率については「…」で表すこととした。  
また、大分類「J 卸売・小売業」においては、一部定義が異なる部分があるため、商業統計調査の集計結果とは一致しない。

9 地域別市町については次のとおり。

- ・高松地域 高松市、三木町、牟礼町、庵治町、塩江町、香川町、香南町、直島町、綾上町、綾南町、国分寺町
- ・中讃地域 丸亀市、善通寺市、綾歌町、飯山町、琴南町、満濃町、琴平町、多度津町、仲南町
- ・坂出地域 坂出市、宇多津町
- ・東讃地域 さぬき市、東かがわ市
- ・小豆地域 内海町、土庄町、池田町
- ・三豊地域 観音寺市、高瀬町、山本町、三野町、大野原町、豊中町、詫間町、仁尾町、豊浜町、財田町

10 この報告書についての問い合わせ先

香川県総務部統計調査課商工統計グループ

電話 087(832)3148 (ダイヤル)

E-mail [tokei@pref.kagawa.lg.jp](mailto:tokei@pref.kagawa.lg.jp)

## 結果の概要

### 事業所数及び従業者数の動向

#### 1 概況

前回調査（平成13年）に比べ事業所数は7.8%（年率3.0%）の減少、従業者数は6.7%（年率2.6%）の減少

- ・平成16年6月1日現在、本県の民営事業所数は50,593事業所、従業者数は405,854人、うち男性は228,845人、女性は177,009人
- ・平成13年に比べ、事業所数は7.8%（年率3.0%）減、従業者数は6.7%（年率2.6%）の減
- ・1事業所当たりの従業者数は8.0人で、平成13年に比べ0.1人増加となっている。

図1 事業所数及び従業者数の推移（昭和56年～平成16年）

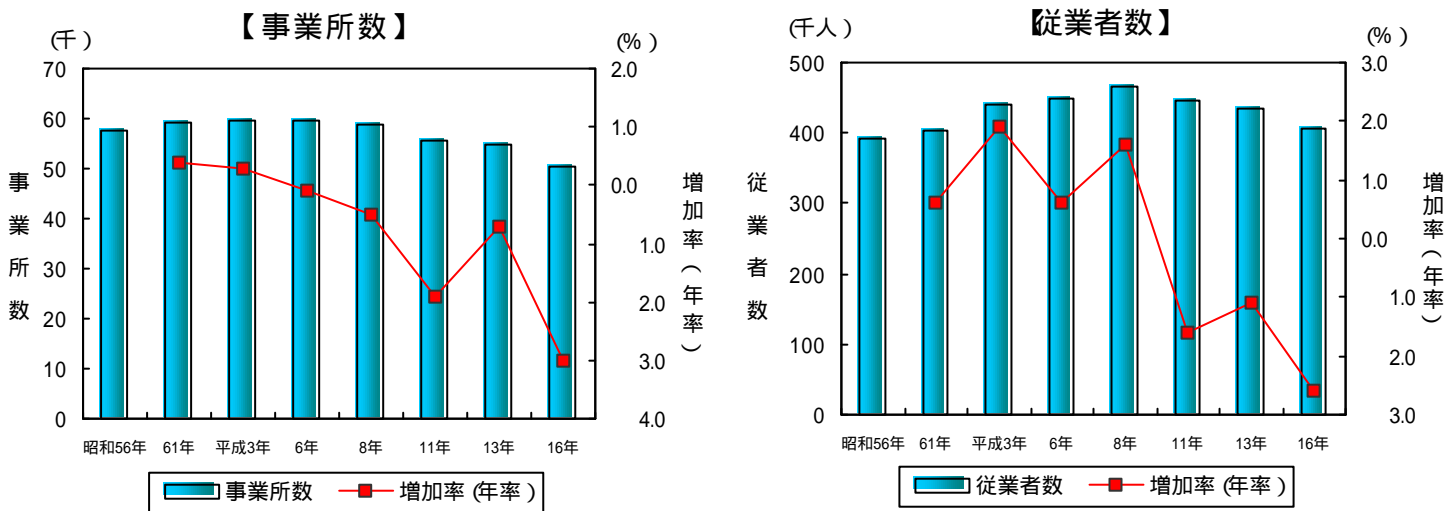


表1 事業所数及び従業者数の推移（昭和56年～平成16年）

調査年	民 営						1事業所 当たり 従業者数 (人)
	事業所数			従業者数			
	実数	増減率	年率	実数	増減率	年率	
昭和56年	57,723	%	%	人	%	%	6.8
61年	59,018	2.2	0.4	402,927	3.1	0.6	6.8
平成3年	59,784	1.3	0.3	440,939	9.4	1.9	7.4
6年	59,579	0.3	0.1	448,157	1.6	0.6	7.5
8年	58,827	1.3	0.5	466,326	4.1	1.6	7.9
11年	55,790	5.2	1.9	446,111	4.3	1.6	8.0
13年	54,885	1.6	0.7	434,914	2.5	1.1	7.9
16年	50,593	7.8	3.0	405,854	6.7	2.6	8.0

## 2 産業別

### (1) 産業大分類別の概況

#### 事業所数

#### 「医療、福祉」が増加

- ・産業大分類別に見ると、「卸売・小売業」が15,468事業所（全産業の30.6%）と最も多く、次いで「サービス業（他に分類されないもの）」が9,448事業所（同18.7%）、「飲食店、宿泊業」が6,308事業所（同12.5%）などとなっている。
- ・平成13年と比べると、「医療、福祉」（2.1%増）で増加しているものの、他はすべて減少しており、「鉱業」（18.5%減）、「情報通信業」（14.6%減）、「製造業」（12.1%減）、「卸売・小売業」（10.9%減）などとなっている。

表2 産業大分類別事業所数の動向

産業大分類	平成16年		平成13年		増減数	増加率	年率
	事業所数	構成比	事業所数	構成比			
全産業	50,593	100.0	54,885	100.0	4,292	7.8	3.0
農林漁業	223	0.4	239	0.4	16	6.7	2.6
鉱業	106	0.2	130	0.2	24	18.5	7.4
建設業	5,235	10.3	5,680	10.3	445	7.8	3.0
製造業	4,834	9.6	5,498	10.0	664	12.1	4.7
電気・ガス・熱供給・水道業	29	0.1	31	0.1	2	6.5	2.5
情報通信業	373	0.7	437	0.8	64	14.6	5.8
運輸業	1,114	2.2	1,221	2.2	107	8.8	3.4
卸売・小売業	15,468	30.6	17,356	31.6	1,888	10.9	4.2
金融・保険業	853	1.7	929	1.7	76	8.2	3.1
不動産業	2,513	5.0	2,682	4.9	169	6.3	2.4
飲食店、宿泊業	6,308	12.5	6,803	12.4	495	7.3	2.8
医療、福祉	2,313	4.6	2,265	4.1	48	2.1	0.8
教育、学習支援業	1,391	2.7	1,479	2.7	88	5.9	2.3
複合サービス事業	385	0.8	425	0.8	40	9.4	3.6
サービス業（他に分類されないもの）	9,448	18.7	9,710	17.7	262	2.7	1.0



図2 産業大分類別事業所数の構成比 (平成13年、平成16年)

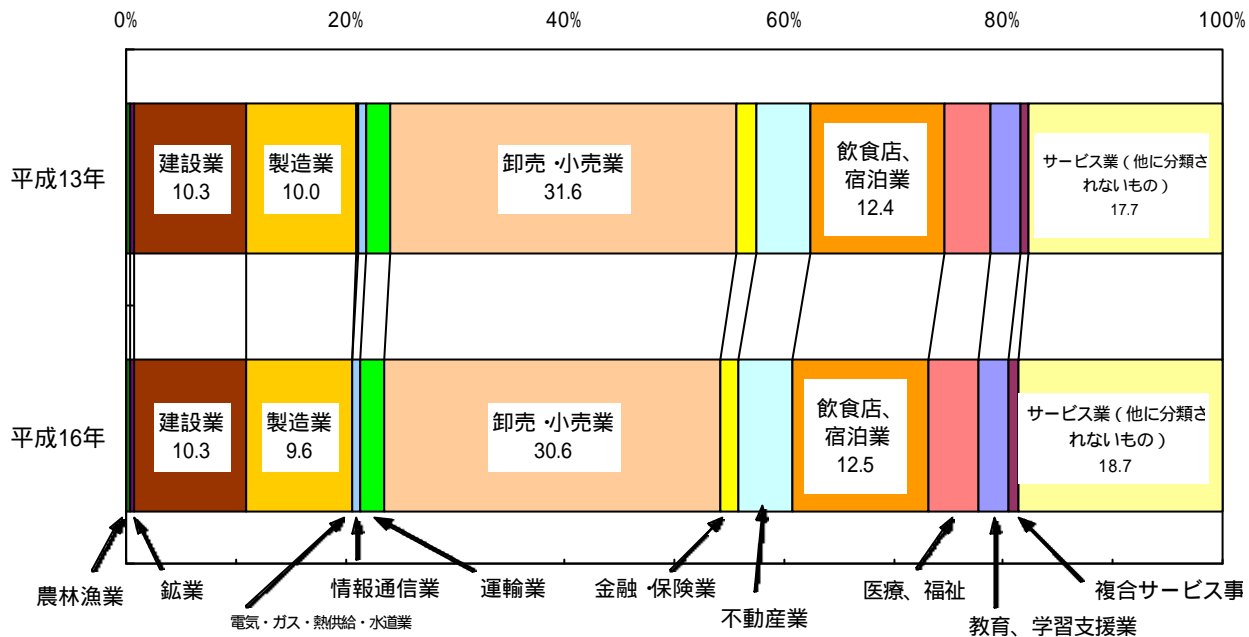
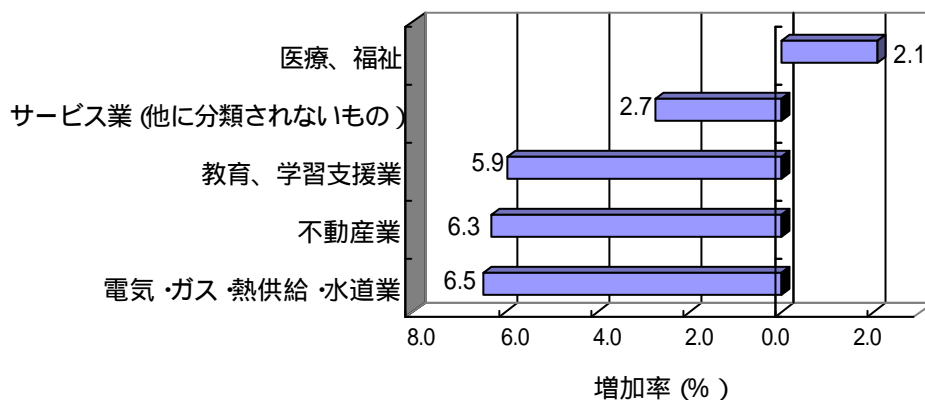


図3 産業大分類別事業所数の増加率上位5産業 (平成13年～16年)



従業者数

「医療、福祉」、「電気・ガス・熱供給、水道業」が増加

・産業大分類にみると、「卸売・小売業」が102,556人（全産業の25.3%）と最も多く、次いで「製造業」が78,891人（同19.4%）、「サービス業（他に分類されないもの）」が52,708人（同13.0%）などとなっている。

・平成13年と比べると、「医療、福祉」（12.1%増）、「電気・ガス・熱供給・水道業」（6.0%増）が増加する一方、「複合サービス事業」（36.3%減）、「鉱業」（24.1%減）、「情報通信業」（20.5%減）が大幅に減少している。

表3 産業大分類別従業者数の動向

産業大分類	平成16年		平成13年		増減数	増加率	年率
	従業者数	構成比	従業者数	構成比			
全産業	405,854	100.0	434,914	100.0	29,060	6.7	2.6
農林漁業	2,020	0.5	2,145	0.5	125	5.8	2.2
鉱業	542	0.1	714	0.2	172	24.1	9.8
建設業	39,966	9.8	44,985	10.3	5,019	11.2	4.3
製造業	78,891	19.4	87,710	20.2	8,819	10.1	3.9
電気・ガス・熱供給・水道業	2,324	0.6	2,193	0.5	131	6.0	2.2
情報通信業	5,601	1.4	7,044	1.6	1,443	20.5	8.2
運輸業	22,432	5.5	23,732	5.5	1,300	5.5	2.1
卸売・小売業	102,556	25.3	111,803	25.7	9,247	8.3	3.2
金融・保険業	12,149	3.0	12,374	2.8	225	1.8	0.7
不動産業	5,749	1.4	6,318	1.5	569	9.0	3.5
飲食店、宿泊業	33,697	8.3	35,242	8.1	1,545	4.4	1.7
医療、福祉	35,720	8.8	31,864	7.3	3,856	12.1	4.4
教育、学習支援業	7,822	1.9	8,015	1.8	193	2.4	0.9
複合サービス事業	3,677	0.9	5,771	1.3	2,094	36.3	15.6
サービス業（他に分類されないもの）	52,708	13.0	55,004	12.6	2,296	4.2	1.6

図4 産業大分類別従業者数の構成比 (平成13年、16年)

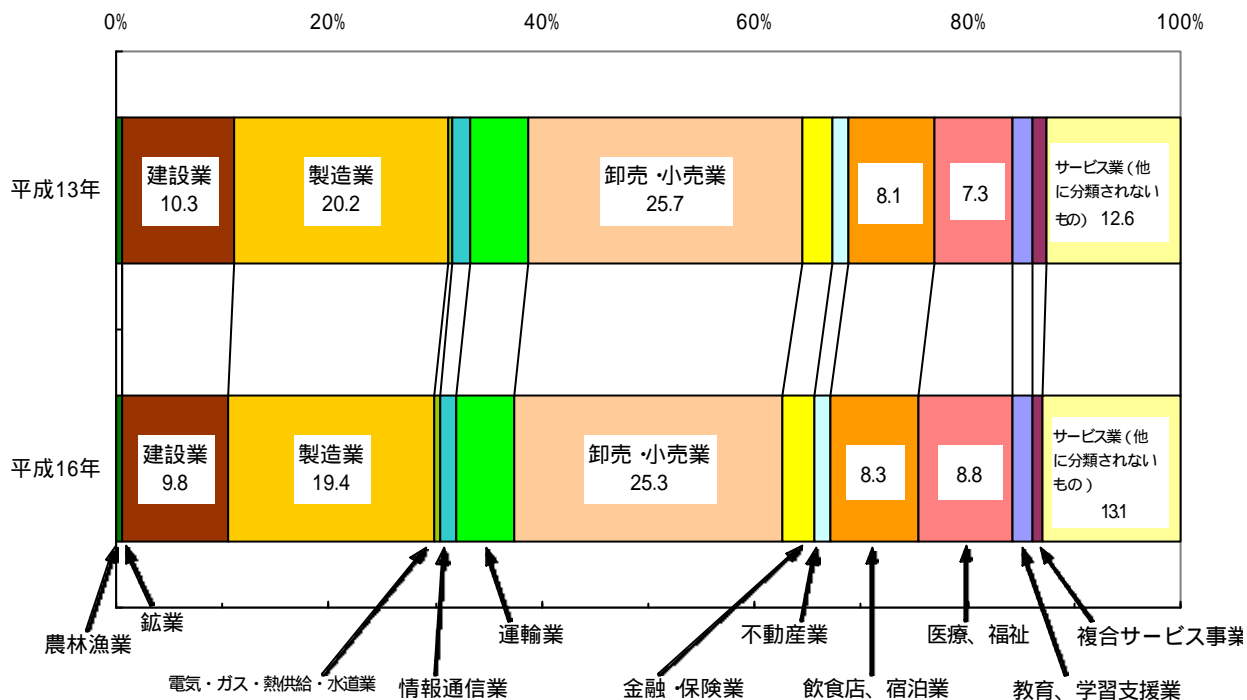
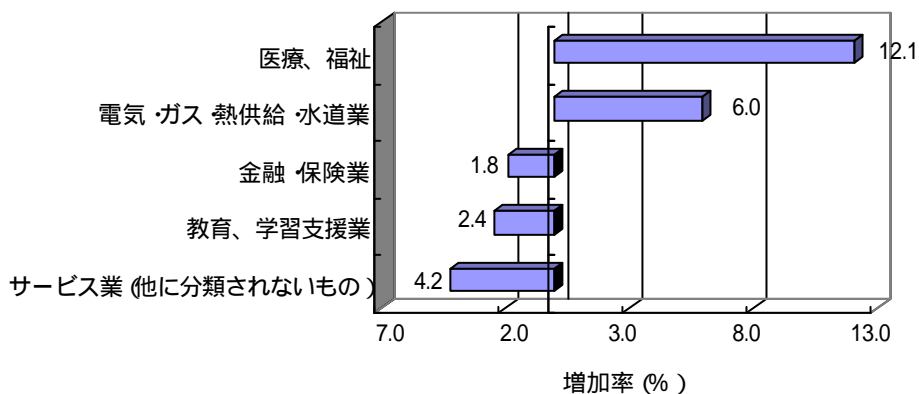


図5 産業大分類別従業者数の増加率上位5産業 (平成13年～16年)



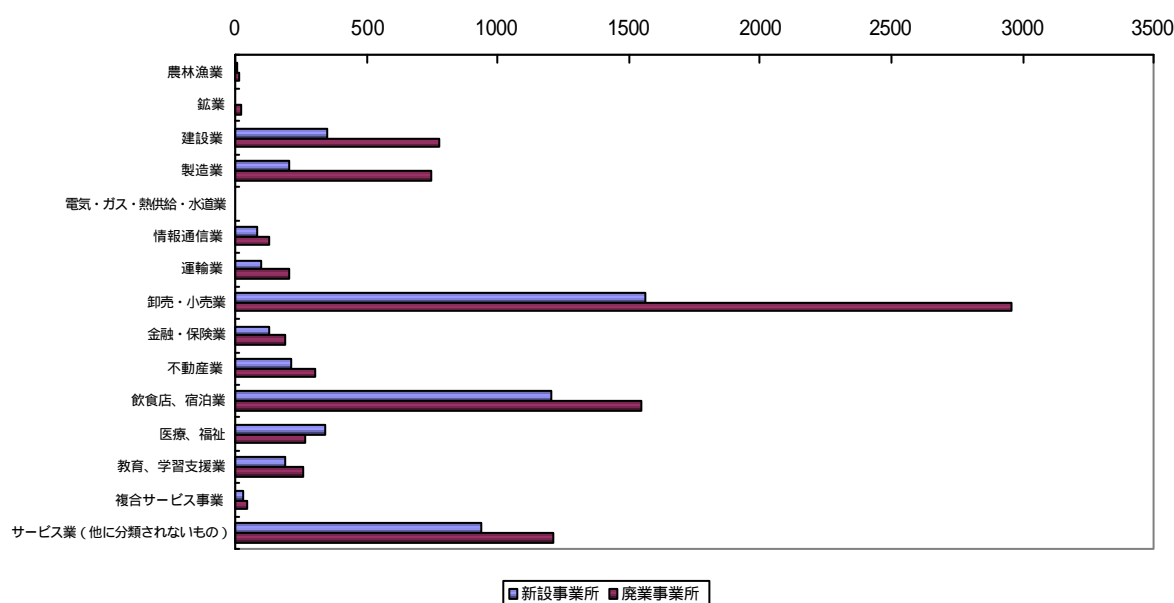
## 新設事業所、廃業事業所

- ・ 産業大分類別に新設事業所数をみると、「卸売・小売業」が1,561事業所（全新設事業所数の29.1%と最も多く、次いで「飲食店、宿泊業」が1,204事業所（同22.5%）、「サービス業（他に分類されないもの）」が939事業所（同17.5%）などとなっている。
- ・ 廃業事業所をみると、「卸売・小売業」が2,956事業所（全廃業事業所の34.1%）と最も多く、次いで「飲食店、宿泊業」が1,544事業所（同17.8%）、「サービス業（他に分類されないもの）」が1,214事業所（同14.0%）などとなっている。
- ・ 新設率、廃業率が共に「情報通信業」（新設率23.1%、廃業率28.8%）が高く、次いで「飲食店、宿泊業」（新設率19.1%、廃業率22.7%）などとなっている。

表4 産業大分類別新設・廃業事業所数の動向

産業大分類	平成16年	平成13年	新設事業所			廃業事業所		
			事業所数	新設率 %	構成比 %	事業所数	廃業率 %	構成比 %
全産業	50,593	54,885	5,357	10.6	100	8,680	15.8	100
農林漁業	223	239	9	4.0	0.2	18	7.5	0.2
鉱業	106	130	2	1.9	0.0	23	17.7	0.3
建設業	5,235	5,680	350	6.7	6.5	779	13.7	9.0
製造業	4,834	5,498	207	4.3	3.9	744	13.5	8.6
電気・ガス・熱供給・水道業	29	31	1	3.4	0.0	1	3.2	0.0
情報通信業	373	437	86	23.1	1.6	126	28.8	1.5
運輸業	1,114	1,221	99	8.9	1.8	202	16.5	2.3
卸売・小売業	15,468	17,356	1,561	10.1	29.1	2,956	17.0	34.1
金融・保険業	853	929	127	14.9	2.4	192	20.7	2.2
不動産業	2,513	2,682	212	8.4	4.0	305	11.4	3.5
飲食店、宿泊業	6,308	6,803	1,204	19.1	22.5	1,544	22.7	17.8
医療、福祉	2,313	2,265	346	15.0	6.5	268	11.8	3.1
教育、学習支援業	1,391	1,479	187	13.4	3.5	261	17.6	3.0
複合サービス事業	385	425	27	7.0	0.5	47	11.1	0.5
サービス業（他に分類されないもの）	9,448	9,710	939	9.9	17.5	1,214	12.5	14.0

図6 産業大分類別新設・廃業事業所数



(2) 産業中分類別の概況

事業所数

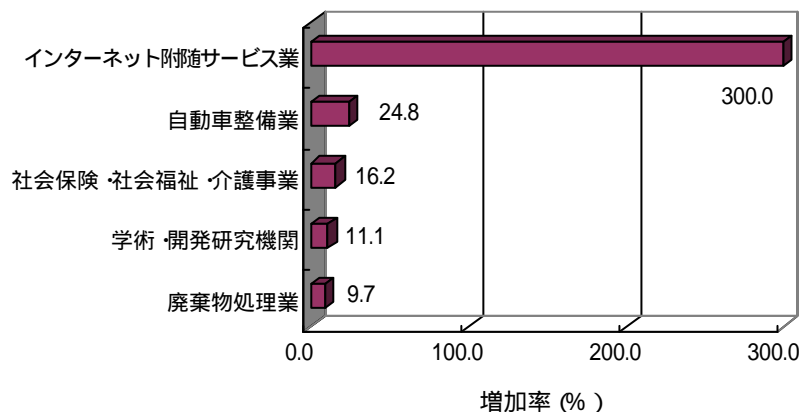
・平成13年と比べ事業所数が増加したものをみると、「インターネット附随サービス業」(300.0%増)が最も高く、次いで「自動車整備業」(24.8%増)、「社会保険・社会福祉・介護事業」(16.2%増)などとなっている。

表5 事業所数が増加した産業(中分類)(平成16年)

	産業中分類	事業所数	
		実数	平成13年～16年 増加率(%)
1	インターネット附随サービス業	12	300.0
2	自動車整備業	650	24.8
3	社会保険・社会福祉・介護事業	438	16.2
4	学術・開発研究機関	20	11.1
5	廃棄物処理業	113	9.7
6	補助的金融業、金融附帯業	12	9.1
7	情報通信機械器具製造業	13	8.3
7	石油製品・石炭製品製造業	13	8.3
9	輸送用機械器具製造業	121	4.3
10	機械等修理業(別掲を除く)	347	0.3

図7 産業中分類別事業所数の上位5産業

(平成13年～16年)



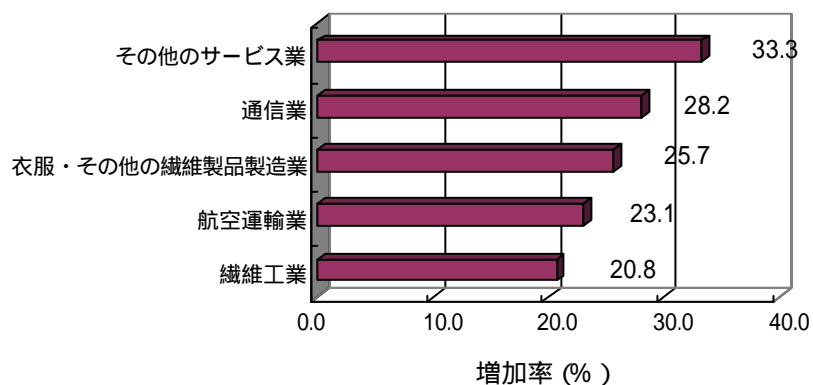
・平成13年と比べ事業所数が減少したものをみると、「その他のサービス業」(33.3%減)が最も高く、次いで「通信業」(28.2%減)、「衣服・その他の繊維製品製造業」(25.7%減)などとなっている。

表6 事業所数が減少した産業(中分類)(平成16年)

	産業中分類	事業所数	
		実数	平成13年 ～16年
			増加率(%)
1	その他のサービス業	10	33.3
2	通信業	125	28.2
3	衣服・その他の繊維製品製造業	398	25.7
4	航空運輸業	10	23.1
5	繊維工業	42	20.8
6	水運業	92	20.7
7	ガス業	4	20.0
8	なめし革・同製品・毛皮製造業	177	19.9
9	鉱業	106	18.5
10	証券業、商品先物取引業	27	18.2

図8 産業中分類別事務所数の増加率下位5産業

(平成13年～16年)



## 従業者数

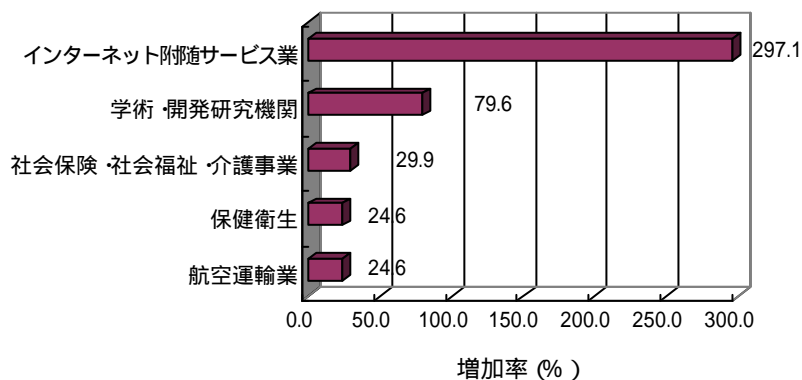
- ・ 平成 13 年と比べ従業者数が増加したものをみると、「インターネット附随サービス業」(297.1%増)が最も高く、次いで「学術・開発研究機関」(79.6%増)、「社会保険・社会福祉・介護事業」(29.9%増)などとなっている。

表7 従業者数が増加した産業(中分類)(平成16年)

	産業中分類	従業者数	
		実数	平成13年～16年 増加率(%)
1	インターネット附随サービス業	135	297.1
2	学術・開発研究機関	397	79.6
3	社会保険・社会福祉・介護事業	11,971	29.9
4	保健衛生	349	24.6
4	航空運輸業	253	24.6
6	自動車整備業	2,625	22.0
7	パルプ・紙・紙加工品製造業	3,730	16.5
8	漁業	29	16.0
9	電子部品・デバイス製造業	2,534	10.2
10	保険業(保険媒介代理業等を含む)	4,945	8.7

図9 産業中分類別従業者数の上位5産業

(平成13年～16年)



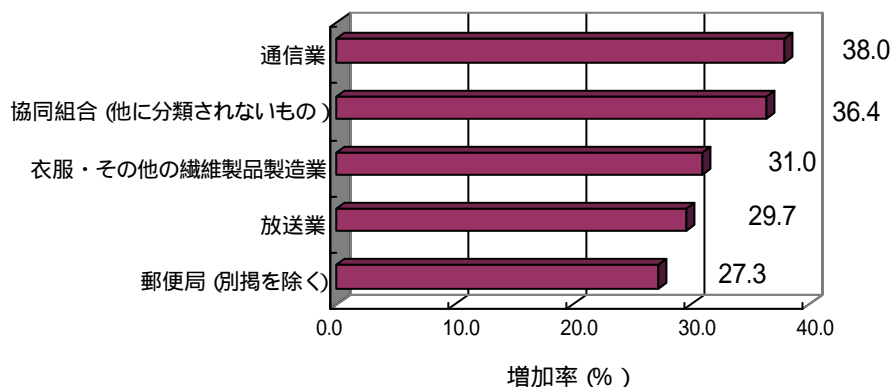
- ・平成13年と比べ従業者数が減少したものをみると、「通信業」(38.0%減)が最も高く、次いで「協同組合(他に分類されないもの)」(36.4%減)、「衣服・その他の繊維製品製造業」(31.0%減)などとなっている。

表8 従業者数が減少した産業(中分類)(平成16年)

	産業中分類	従業者数	
		実数	平成13年 ~16年 増加率(%)
1	通信業	1,789	38.0
2	協同組合(他に分類されないもの)	3,629	36.4
3	衣服・その他の繊維製品製造業	4,580	31.0
4	放送業	475	29.7
5	郵便局(別掲を除く)	48	27.3
6	その他のサービス業	93	25.0
7	情報通信機械器具製造業	187	24.6
8	なめし革・同製品・毛皮製造業	1,083	24.4
9	鉱業	542	24.1
10	貸金業、投資業等非預金信用機関	776	23.5

図10 産業中分類別従業者数の増加率下位5産業

(平成13年~16年)





### 3 従業者規模別

#### すべての規模で事業所数、従業者数が減少

従業者規模別に事業所数をみると、「1～4人」規模が31,844事業所（事業所全体の62.9%）と最も多く、次いで「5～9人」規模が9,564事業所（同18.9%）、「10～19人」規模が5,246事業所（同10.4%）などとなっており、従業者数10人未満の事業所が事業所全体の81.8%を占めている。

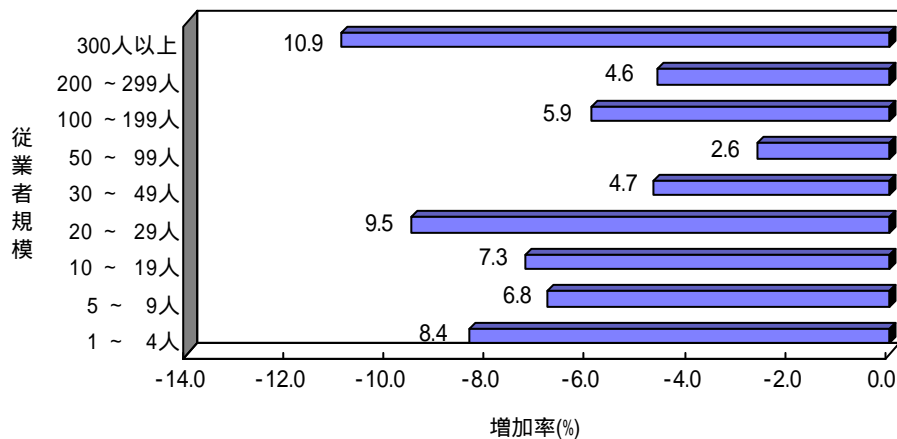
従業者数についてみると、「10～19人」規模の事業所の従業者数が69,832人（従業者全体の17.2%）と最も多く、次いで「1～4人」規模が67,615人（同16.7%）、「5～9人」規模が62,559人（同15.4%）などとなっている。

平成13年と比べると、すべての規模で事業所数、従業者数共に減少となっている。事業所数では、「300人以上」規模（10.9%減）が最も高く、次いで「20～29人」規模（9.5%減）、「1～4人」規模（8.4%減）などとなっている。従業者数では、「300人以上」規模（11.9%減）が最も高く、次いで「20～29人」規模（9.9%減）、「1～4人」規模（8.5%減）などとなっている。

表9 従業者規模別事業所数及び従業者数（平成16年、13年）

従業者規模	平成16年				平成13年		平成13～16年 増加率(%)	
	事業所数	構成比 (%)	従業者数	構成比 (%)	事業所数	従業者数	事業所数	従業者数
総数	50,593	100.0	405,854	100.0	54,885	434,914	7.8	6.7
1～4人	31,844	62.9	67,615	16.7	34,751	73,919	8.4	8.5
5～9人	9,564	18.9	62,559	15.4	10,265	66,837	6.8	6.4
10～19人	5,246	10.4	69,832	17.2	5,657	75,647	7.3	7.7
20～29人	1,650	3.3	39,096	9.6	1,824	43,378	9.5	9.9
30～49人	1,116	2.2	41,898	10.3	1,171	44,081	4.7	5.0
50～99人	741	1.5	50,755	12.5	761	51,470	2.6	1.4
100～199人	253	0.5	34,275	8.4	269	35,996	5.9	4.8
200～299人	62	0.1	15,171	3.7	65	15,609	4.6	2.8
300人以上	49	0.1	24,653	6.1	55	27,977	10.9	11.9
派遣・下請従業者のみ	68	0.1	-	-	67	-	1.5	-

図11 従業者規模別事業所数の増加率（平成13年～16年）

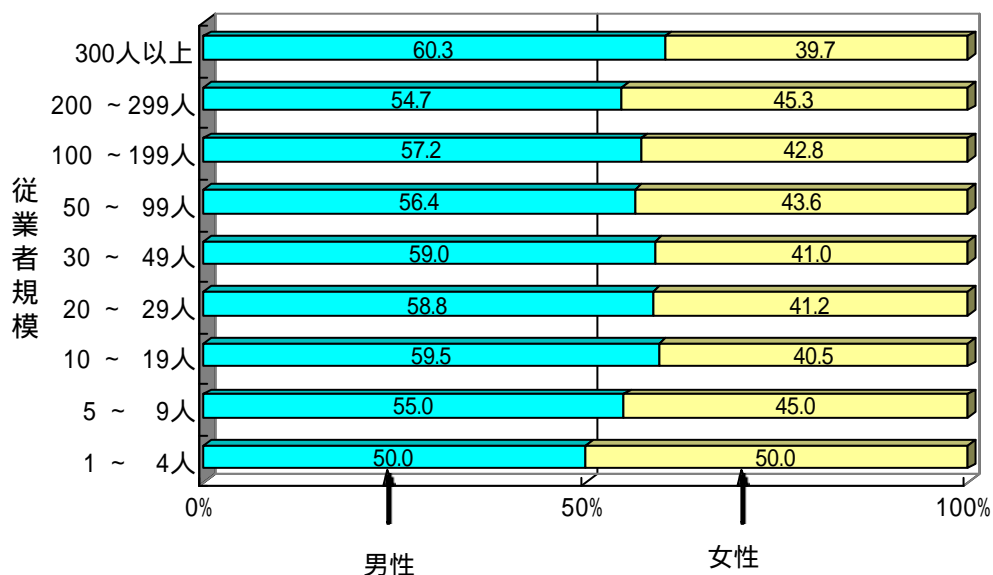


従業員規模別に男女別割合をみると、「1～4人」規模で女性は50.0%と女性の割合が最も高く、「300人以上」規模では女性が39.7%と最も低くなっており、従業員規模が大きいほど女性の占める割合は低くなる傾向がある。

表10 従業員規模、男女別従業員数(平成16年)

従業員規模	従業員数	男性		女性	
		人数	割合(%)	人数	割合(%)
総数	405,854	228,845	56.4	177,009	43.6
1～4人	67,615	33,797	50.0	33,818	50.0
5～9人	62,559	34,379	55.0	28,180	45.0
10～19人	69,832	41,562	59.5	28,270	40.5
20～29人	39,096	22,995	58.8	16,101	41.2
30～49人	41,898	24,710	59.0	17,188	41.0
50～99人	50,755	28,602	56.4	22,153	43.6
100～199人	34,275	19,621	57.2	14,654	42.8
200～299人	15,171	8,305	54.7	6,866	45.3
300人以上	24,653	14,874	60.3	9,779	39.7

図12 従業員規模、男女別従業員数割合(平成16年)



#### 4 従業上の地位別

女性では「正社員・正職員」よりパート・アルバイトが多い

従業上の地位別に従業者数をみると、「個人業主・無給の家族従業者」が30,191人（従業者全体の7.4%）、「有給役員」が35,356人（同8.7%）、「雇用者」が340,307人（同83.8%）となっている。

このうち、「雇用者」の内訳をみると、「正社員・正職員」が229,122人（雇用者全体の67.3%）パート・アルバイトなど「正社員・正職員以外」が96,391人（同28.3%）日々雇用などの「臨時雇用者」は、14,794人（同4.3%）となっている。

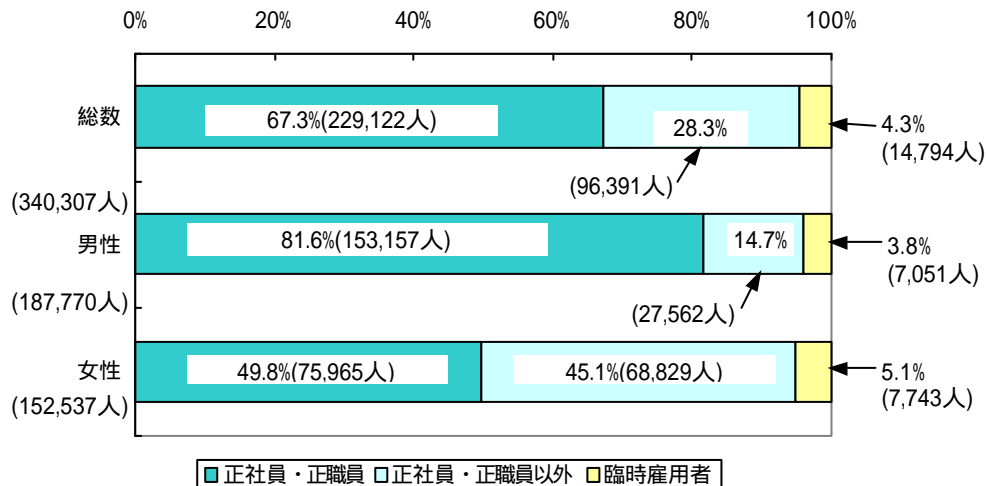
平成13年と比べると、「個人業主」は10.1%減、「無給の家族従業者」は16.3%減、「有給役員」は13.0%減、「雇用者」は5.5%減といずれも減少しているが、「臨時雇用者」は43.4%増となっている。

また、男女別にみると、男性では、「正社員・正職員」が153,157人（男性の雇用者全体の81.6%）で、「正社員・正職員以外」の27,562人（同14.7%）を大きく上回るのに対し、女性では、「正社員・正職員」が75,965人（女性の雇用者全体の49.8%）と、「正社員・正職員以外」が68,829人（同45.1%）で僅かに「正社員・正職員」が上回っている。

表1-1 従業上の地位別従業者数（平成16年、13年）

従業上の地位	平成16年		平成13年		増減数	増減率(%)
	従業者数	構成比(%)	従業者数	構成比(%)		
総数	405,854	100.0	434,914	100.0	29,060	6.7
うち他への派遣・下請従業者	6,672	1.6	6,926	1.6	254	3.7
個人業主	23,176	5.7	25,787	5.9	2,611	10.1
無給の家族従業者	7,015	1.7	8,381	1.9	1,366	16.3
有給役員	35,356	8.7	40,619	9.3	5,263	13.0
雇用者	340,307	83.8	360,127	82.8	19,820	5.5
常用雇用者	325,513	80.2	349,809	80.4	24,296	6.9
正社員・正職員	229,122	56.5	252,236	58.0	23,114	9.2
正社員・正職員以外	96,391	23.8	97,573	22.4	1,182	1.2
臨時雇用者	14,794	3.6	10,318	2.4	4,476	43.4
他からの派遣・下請従業者	17,661		13,618		4,043	29.7

図1-2 雇用者の従業上の地位別割合（平成16年）



## 5 地域別

### (1) 6地域の動向

#### すべての地域で事業所数、従業者数が減少

香川県内を6地域別に事業所数、従業者数の状況を見ると、高松地域が24,636事業所、209,759人（事業所全体の48.7%、従業者数全体の51.7%）と、県全体の半数を占めている。次いで中讃地域の8,746事業所、67,780人（同17.3%、同16.7%）、三豊地域の6,774事業所、49,318人（同13.4%、同12.2%）、坂出地域の4,068事業所、36,110人（同8.0%、同8.9%）、東讃地域の3,947事業所、29,608人（同7.8%、同7.3%）、小豆地域の2,422事業所、13,279人（同4.8%、同3.3%）の順となっている。

平成13年と比べると、事業所数では、東讃地域が9.0%減と最も高く、次いで中讃地域の8.0%減、高松地域の7.8%減の順となっており、従業者数では、三豊地域が7.4%減と最も高く、次いで東讃地域の7.3%減、小豆地域の7.1%減の順となっている。

表12 地域別事業所数の動向

地域	平成16年	平成13年	構成比		増減数	増減率	新設数	新設率	廃業数	廃業率
			16年	13年						
県計	50,593	54,885	100.0	100.0	4,292	7.8	5,357	10.6	8,680	15.8
高松地域	24,636	26,707	48.7	48.7	2,071	7.8	3,157	12.8	4,607	17.3
中讃地域	8,746	9,507	17.3	17.3	761	8.0	763	8.7	1,419	14.9
坂出地域	4,068	4,392	8.0	8.0	324	7.4	468	11.5	724	16.5
東讃地域	3,947	4,338	7.8	7.9	391	9.0	363	9.2	679	15.7
小豆地域	2,422	2,599	4.8	4.7	177	6.8	134	5.5	300	11.5
三豊地域	6,774	7,342	13.4	13.4	568	7.7	472	7.0	951	13.0

図13 地域別・事業所数の構成比(平成16年)

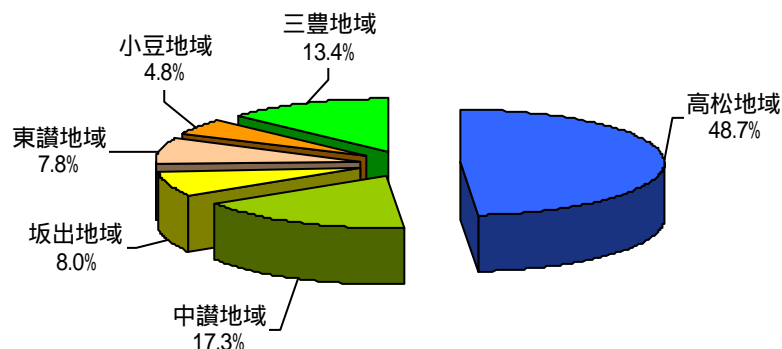
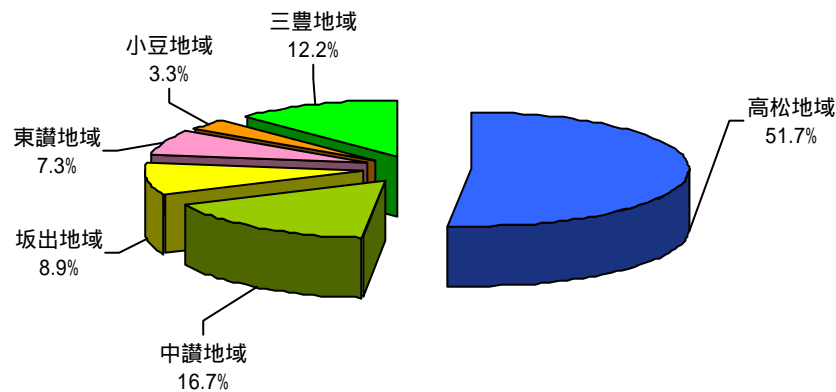


表 1 3 地域別従業者数の動向

地域	平成16年	平成13年	構成比		増減数	増減率
			16年	13年		
			%	%		%
県計	405,854	434,914	100.0	100.0	29,060	6.7
高松地域	209,759	225,212	51.7	51.8	15,453	6.9
中讃地域	67,780	71,758	16.7	16.5	3,978	5.5
坂出地域	36,110	38,465	8.9	8.8	2,355	6.1
東讃地域	29,608	31,928	7.3	7.3	2,320	7.3
小豆地域	13,279	14,290	3.3	3.3	1,011	7.1
三豊地域	49,318	53,261	12.2	12.2	3,943	7.4

図 1 4 地域別・従業者数の構成比 (平成16年)



(2) 市町別の動向

**事業所数 7 市 2 9 町で減少、従業者数 7 市 2 5 町で減少**

平成 13 年と比べると、事業所数は、「宇多津町」(1.7%増) 1 町で増加、「琴平町」(11.9%減)、「三野町」(11.7%減) など 36 市町で減少となった。

従業者数は、「豊浜町」(14.3%増)、「財田町」(4.4%増) など 5 町で増加、「豊中町」(17.0%減)、「琴南町」(15.2%減) など 32 市町で減少となった。

図15 平成16年事業所・企業統計調査 事業所数増減率（対平成13年比）

平成16年6月1日現在

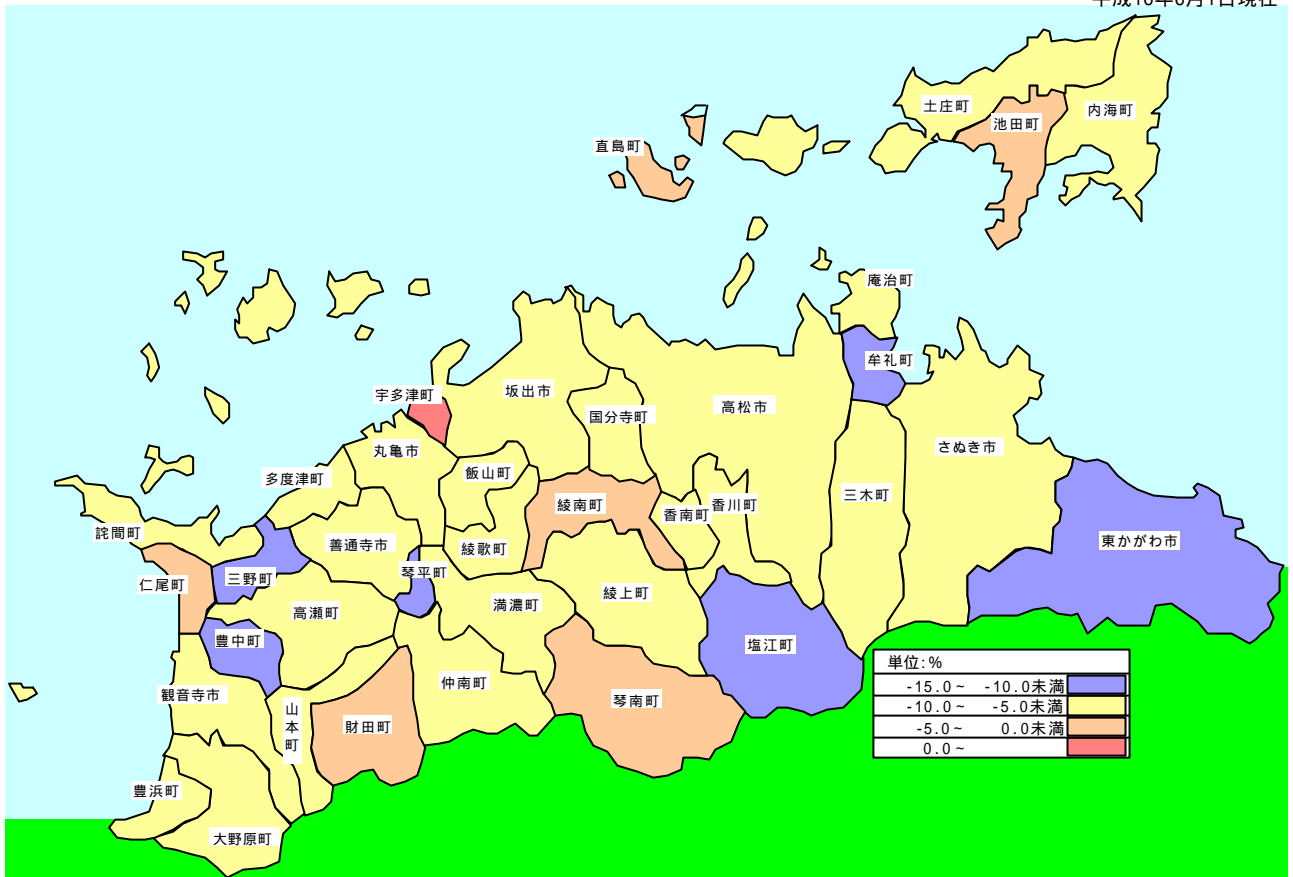
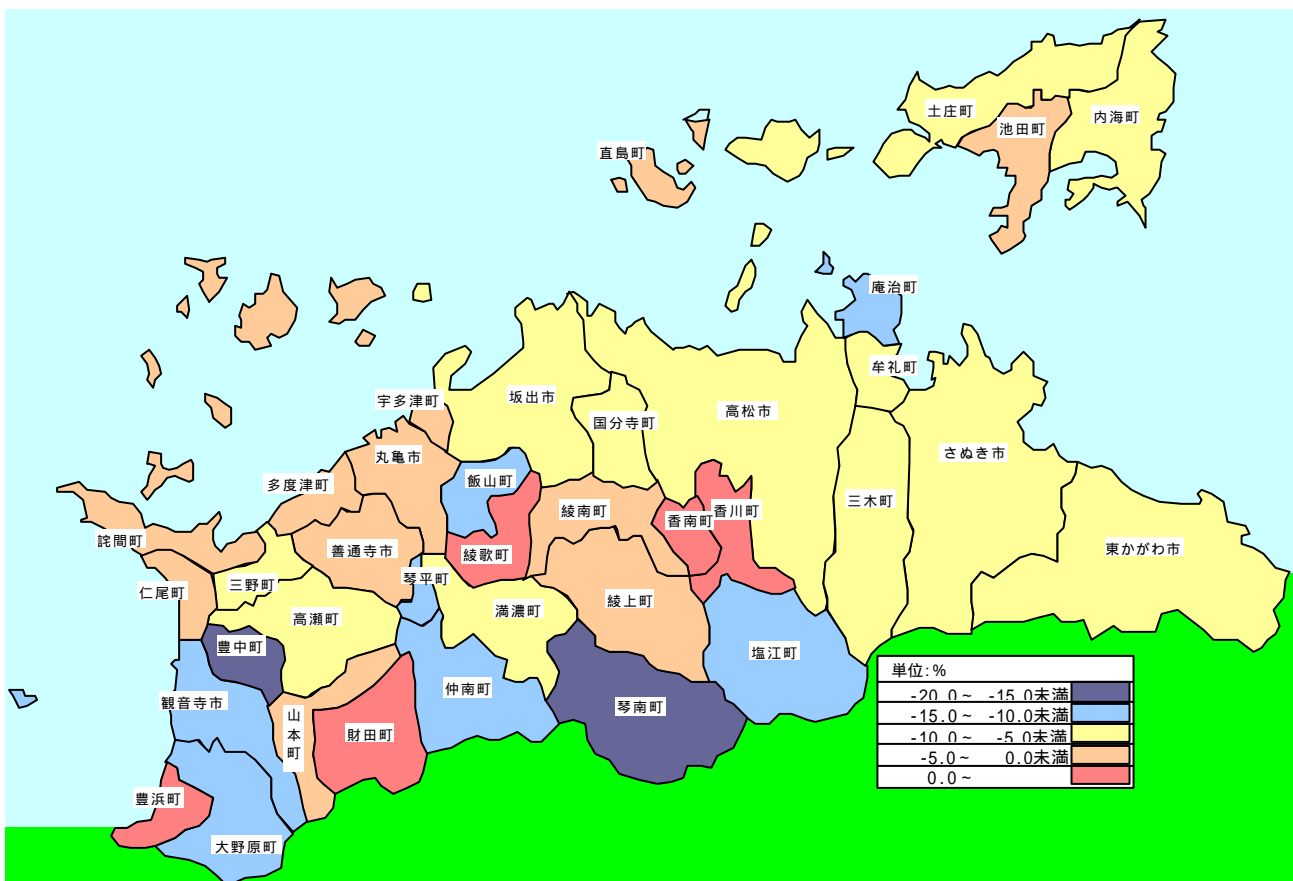


図16 平成16年事業所・企業統計調査 従業者数増減率（対平成13年比）



## 会社企業の動向

### 1 会社企業数の概況

香川県内の会社企業（株式会社、有限会社、合名・合資会社及び相互会社。以下「企業」という。）数は、14,523 企業で、平成 13 年と比べると、1,036 企業（6.7%減）の減少となっている。

### 2 企業産業別

「建設業」、「製造業」、「卸売・小売業」、「サービス業（他に分類されないもの）」の4産業で企業全体の約8割

企業産業大分類別に企業数をみると、「卸売・小売業」が4,749 企業（企業全体の32.7%）と最も多く、次いで「建設業」が2,784 企業（同19.2%）、「製造業」が2,493 企業（同17.2%）、「サービス業（他に分類されないもの）」が1,676 企業（同11.5%）となっており、この4産業で企業全体の約8割（同80.6%）を占めている。

#### 「医療、福祉」が約8割増加

企業数を平成13年と比べると、「卸売・小売業」が426 企業の減少、「製造業」が243 企業の減少となった。

また、増加率では、「医療、福祉」が81.6%増と最も大幅な増加となり、次いで「金融・保険業」が3.2%増、「教育、学習支援業」が1.9%増となっている。

企業産業大分類	平成16年		平成13年		平成13年～16年	
	企業数	構成比 (%)	企業数	構成比 (%)	増加数	増加率 (%)
全産業	14,523	100.0	15,559	100.0	1,036	6.7
農林漁業	122	0.8	132	0.8	10	7.6
鉱業	57	0.4	75	0.5	18	24.0
建設業	2,784	19.2	2,977	19.1	193	6.5
製造業	2,493	17.2	2,736	17.6	243	8.9
電気・ガス・熱供給・水道業	4	0.0	6	0.0	2	33.3
情報通信業	154	1.1	167	1.1	13	7.8
運輸業	561	3.9	602	3.9	41	6.8
卸売・小売業	4,749	32.7	5,175	33.3	426	8.2
金融・保険業	159	1.1	154	1.0	5	3.2
不動産業	716	4.9	777	5.0	61	7.9
飲食店、宿泊業	871	6.0	913	5.9	42	4.6
医療、福祉	69	0.5	38	0.2	31	81.6
教育、学習支援業	108	0.7	106	0.7	2	1.9
複合サービス事業	0	0.0	1	0.0	1	100.0
サービス業（他に分類されないもの）	1,676	11.5	1,700	10.9	24	1.4

### 3 経営組織別

経営組織別にみると、「有限会社」が 9,014 企業（企業全体の 62.1%）と企業全体の過半数を占め、次いで「株式会社」が 5,412 企業（同 37.3%）、「合名・合資・相互会社」が 97 企業（同 0.7%）となっている。

平成 13 年と比べると、すべての経営組織で企業数は減少しており、「合名・合資・相互会社」が 11.8%減、「有限会社」が 6.8%減、「株式会社」が 6.3%減となっている。

表 15 経営組織別企業数（平成16年、13年）

経営組織	平成16年		平成13年		平成13年～16年	
	企業数	構成比 (%)	企業数	構成比 (%)	増加数	増加率 (%)
総数	14,523	100.0	15,559	100.0	1,036	6.7
株式会社	5,412	37.3	5,776	37.1	364	6.3
有限会社	9,014	62.1	9,673	62.2	659	6.8
合名・合資・相互会社	97	0.7	110	0.7	13	11.8

### 4 資本金階級別

資本金階級別に企業数をみると、「500 万円未満」が 6,355 企業（企業全体の 43.8%）と最も多く、次いで「1,000 万～3,000 万円未満」が 5,035 企業（同 34.7%）、「500 万～1,000 万円未満」が 2,083 企業（同 14.3%）などとなっており、資本金 3,000 万円未満の企業が全体の 9 割以上（同 92.8%）を占めている。

平成 13 年と比べると、ほとんどの資本金階級で企業数が減少しており、「50 億円以上」が 14.3%減、「500 万～1,000 万円未満」が 7.3%減、「500 万円未満」が 7.2%減などとなっている。

表 16 資本金階級別企業数（平成16年、13年）

資本金階級	平成16年		平成13年		平成13年～16年	
	企業数	構成比 (%)	企業数	構成比 (%)	増加数	増加率 (%)
総数	14,523	100.0	15,559	100.0	1,036	6.7
500万円未満	6,355	43.8	6,845	44.0	490	7.2
500万～1000万円未満	2,083	14.3	2,247	14.4	164	7.3
1000万～3000万円未満	5,035	34.7	5,360	34.4	325	6.1
3000万～1億円未満	879	6.1	929	6.0	50	5.4
1億円～10億円未満	140	1.0	145	0.9	5	3.4
10億円～50億円未満	19	0.1	19	0.1	0	0.0
50億円以上	12	0.1	14	0.1	2	14.3

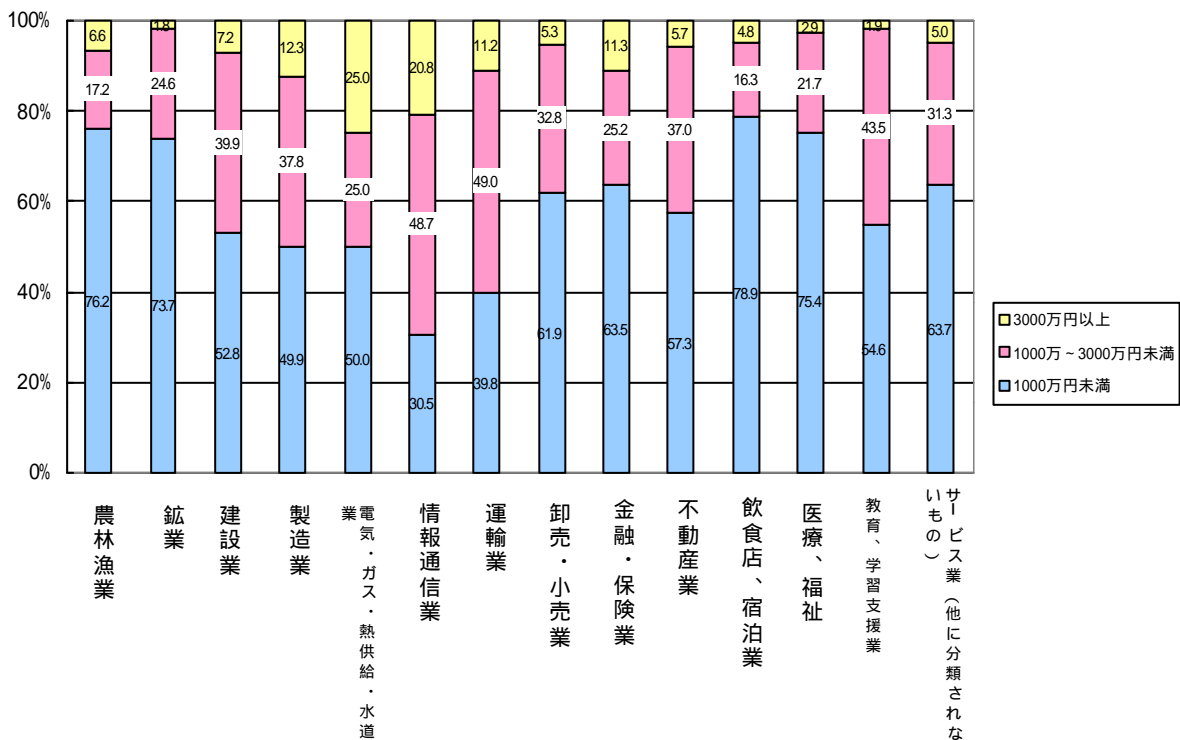


企業産業大分類別に企業の資本金階級別構成比をみると、「情報通信業」は1,000万円以上の企業が約7割を占めているのに対し、「飲食店、宿泊業」、「農林漁業」は1,000万円未満の企業が約8割を占めている。また、「電気・ガス・熱供給・水道業」を除くすべての産業で3,000万円未満の企業が約8割以上を占めている。

表17 企業産業大分類、資本金階級別企業数(平成16年)

資本金階級	全産業	農林漁業	鉱業	建設業	製造業	電気・ガス・熱供給・水道業	情報通信業	運輸業	卸売・小売業	金融・保険業	不動産業	飲食店・宿泊業	医療・福祉	教育、学習支援業	サービス業(他に分類されないもの)
実数															
総数	14,523	122	57	2,784	2,493	4	154	561	4,749	159	716	871	69	108	1,676
500万円未満	6,355	50	25	973	911	2	41	138	2,281	86	328	550	43	50	877
500万～1000万円未満	2,083	43	17	498	333	0	6	85	658	15	82	137	9	9	191
1000万～3000万円未満	5,035	21	14	1,112	943	1	75	275	1,560	40	265	142	15	47	525
3000万～1億円未満	879	7	1	187	257	0	21	48	210	13	31	33	2	2	67
1億円～10億円未満	140	1	0	12	39	0	7	13	36	3	7	8	0	0	14
10億～50億円未満	19	0	0	2	6	0	2	1	2	0	3	1	0	0	2
50億円以上	12	0	0	0	4	1	2	1	2	2	0	0	0	0	0
構成比(%)															
総数	100.0	100.0	100.0	100.0	100.0	100.0	100.0	100.0	100.0	100.0	100.0	100.0	100.0	100.0	100.0
500万円未満	43.8	41.0	43.9	34.9	36.5	50.0	26.6	24.6	48.0	54.1	45.8	63.1	62.3	46.3	52.3
500万～1000万円未満	14.3	35.2	29.8	17.9	13.4	0.0	3.9	15.2	13.9	9.4	11.5	15.7	13.0	8.3	11.4
1000万～3000万円未満	34.7	17.2	24.6	39.9	37.8	25.0	48.7	49.0	32.8	25.2	37.0	16.3	21.7	43.5	31.3
3000万～1億円未満	6.1	5.7	1.8	6.7	10.3	0.0	13.6	8.6	4.4	8.2	4.3	3.8	2.9	1.9	4.0
1億円～10億円未満	1.0	0.8	0.0	0.4	1.6	0.0	4.5	2.3	0.8	1.9	1.0	0.9	0.0	0.0	0.8
10億～50億円未満	0.1	0.0	0.0	0.1	0.2	0.0	1.3	0.2	0.0	0.0	0.4	0.1	0.0	0.0	0.1
50億円以上	0.1	0.0	0.0	0.0	0.2	25.0	1.3	0.2	0.0	1.3	0.0	0.0	0.0	0.0	0.0

図17 企業産業大分類、資本金階級別企業数の構成比(平成16年)



## 統計表

第1表 産業中分類別 事業所数及び従業者数（平成13年、平成16年）

第2表 市町別 事業所数及び従業者数（平成13年、平成16年）

第3表 市町別 産業大分類別 事業所数（平成16年）

第4表 市町別 産業大分類別 従業者数（平成16年）

第5表 市町別 従業者規模別 事業所数及び従業者数（平成16年）

第6表 市町別 事業所密度

第7表 市町別 産業大分類別 事業所数（平成13年、平成16年）

第8表 市町別 産業大分類別 従業者数（平成13年、平成16年）

第9表 市町別 従業者規模別 事業所数及び従業者数（平成13年、平成16年）

第10表 都道府県別 事業所数（増減率順）

第11表 都道府県別 従業者数（増減率順）

第1表 産業中分類別 事業所数及び従業者数（平成13年、平成16年）

分類	事業所数				従業者数			
	16年	13年	増加数	増加率	16年	13年	増加数	増加率
調査計	50,593	54,885	4,292	7.8	405,854	434,914	29,060	6.7
A B C 農林漁業	223	239	16	6.7	2,020	2,145	125	5.8
D 鉱業	106	130	24	18.5	542	714	172	24.1
E 建設業	5,235	5,680	445	7.8	39,966	44,985	5,019	11.2
6 総合工事業	2,039	2,222	183	8.2	19,409	22,758	3,349	14.7
7 職別工事業（設備工事業を除く）	1,837	2,053	216	10.5	10,300	11,361	1,061	9.3
8 設備工事業	1,359	1,405	46	3.3	10,257	10,866	609	5.6
F 製造業	4,834	5,498	664	12.1	78,891	87,710	8,819	10.1
9 食料品製造業	967	1,055	88	8.3	17,571	19,429	1,858	9.6
10 飲料・たばこ・飼料製造業	41	46	5	10.9	940	959	19	2.0
11 繊維工業（衣服、その他の繊維製品を除く）	42	53	11	20.8	697	897	200	22.3
12 衣服・その他の繊維製品製造業	398	536	138	25.7	4,580	6,639	2,059	31.0
13 木材・木製品製造業（家具を除く）	180	208	28	13.5	2,572	2,631	59	2.2
14 家具・装備品製造業	353	379	26	6.9	2,204	2,461	257	10.4
15 パルプ・紙・紙加工品製造業	109	117	8	6.8	3,730	3,202	528	16.5
16 印刷・同関連業	297	331	34	10.3	4,399	4,547	148	3.3
17 化学工業	62	64	2	3.1	2,965	2,874	91	3.2
18 石油製品・石炭製品製造業	13	12	1	8.3	664	852	188	22.1
19 プラスチック製品製造業（別掲を除く）	154	177	23	13.0	3,615	3,819	204	5.3
20 ゴム製品製造業	16	18	2	11.1	683	801	118	14.7
21 なめし革・同製品・毛皮製造業	177	221	44	19.9	1,083	1,433	350	24.4
22 窯業・土石製品製造業	462	536	74	13.8	4,630	5,475	845	15.4
23 鉄鋼業	46	51	5	9.8	795	967	172	17.8
24 非鉄金属製造業	25	30	5	16.7	937	1,077	140	13.0
25 金属製品製造業	472	530	58	10.9	6,786	7,698	912	11.8
26 一般機械器具製造業	421	468	47	10.0	7,069	7,965	896	11.2
27 電気機械器具製造業	110	119	9	7.6	4,272	5,188	916	17.7
28 情報通信機械器具製造業	13	12	1	8.3	187	248	61	24.6
29 電子部品・デバイス製造業	15	17	2	11.8	2,534	2,300	234	10.2
30 輸送用機械器具製造業	121	116	5	4.3	3,263	3,079	184	6.0
31 精密機械器具製造業	26	27	1	3.7	578	716	138	19.3
32 その他の製造業	314	375	61	16.3	2,137	2,453	316	12.9
G 電気・ガス・熱供給・水道業	29	31	2	6.5	2,324	2,193	131	6.0
33 電気業	18	19	1	5.3	2,135	1,996	139	7.0
34 ガス業	4	5	1	20.0	129	137	8	5.8
35 熱供給業	-	-	-	-	-	-	-	-
36 水道業	7	7	0	0.0	60	60	0	0.0
H 情報通信業	373	437	64	14.6	5,601	7,044	1,443	20.5
37 通信業	125	174	49	28.2	1,789	2,884	1,095	38.0
38 放送業	19	20	1	5.0	475	676	201	29.7
39 情報サービス業	137	150	13	8.7	2,382	2,552	170	6.7
40 インターネット附随サービス業	12	3	9	300.0	135	34	101	297.1
41 映像・音声・文字情報制作業	80	90	10	11.1	820	898	78	8.7
I 運輸業	1,114	1,221	107	8.8	22,432	23,732	1,300	5.5
42 鉄道業	41	41	0	0.0	1,628	1,776	148	8.3
43 道路旅客運送業	193	213	20	9.4	3,582	3,755	173	4.6
44 道路貨物運送業	616	659	43	6.5	13,917	14,672	755	5.1
45 水運業	92	116	24	20.7	892	1,043	151	14.5
46 航空運輸業	10	13	3	23.1	253	203	50	24.6
47 倉庫業	63	73	10	13.7	690	646	44	6.8
48 運輸に附帯するサービス業	99	106	7	6.6	1,470	1,637	167	10.2
J 卸売・小売業	15,468	17,356	1,888	10.9	102,556	111,803	9,247	8.3
49 各種商品卸売業	18	14	..	..	433	292	..	..
50 繊維・衣服等卸売業	147	160	..	..	1,316	1,378	..	..
51 飲食料品卸売業	897	816	..	..	8,746	8,702	..	..
52 建築材料、鉱物・金属材料等卸売業	928	991	..	..	7,344	7,671	..	..
53 機械器具卸売業	1,057	1,113	..	..	9,321	10,431	..	..
54 その他の卸売業	945	914	..	..	7,858	9,150	..	..
55 各種商品小売業	87	134	..	..	4,261	8,245	..	..
56 織物・衣服・身の回り品小売業	1,734	1,946	..	..	8,281	9,114	..	..
57 飲食料品小売業	3,775	4,224	..	..	25,142	23,088	..	..
58 自動車・自転車小売業	907	1,141	..	..	5,614	6,578	..	..
59 家具・じゅう器・機械器具小売業	1,001	1,209	..	..	4,238	5,148	..	..
60 その他の小売業	3,972	4,694	..	..	20,002	22,006	..	..

分類	事業所数				従業者数				
	16年	13年	増加数	増加率	16年	13年	増加数	増加率	
K	金融・保険業	853	929	76	8.2	12,149	12,374	225	1.8
61	銀行業	208	221	13	5.9	4,332	4,404	72	1.6
62	協同組織金融業	96	100	4	4.0	1,253	1,423	170	11.9
63	郵便貯金取扱機関、政府関係金融機関	6	6	0	0.0	123	151	28	18.5
64	貸金業、投資業等非預金信用機関	118	143	25	17.5	776	1,015	239	23.5
65	証券業、商品先物取引業	27	33	6	18.2	530	645	115	17.8
66	補助的金融業、金融附帯業	12	11	1	9.1	190	188	2	1.1
67	保険業（保険媒介代理業、保険サービス業を含む）	386	415	29	7.0	4,945	4,548	397	8.7
L	不動産業	2,513	2,682	169	6.3	5,749	6,318	569	9.0
68	不動産取引業	495	553	58	10.5	1,541	1,598	57	3.6
69	不動産賃貸業・管理業	2,018	2,129	111	5.2	4,208	4,720	512	10.8
M	飲食店、宿泊業	6,308	6,803	495	7.3	33,697	35,242	1,545	4.4
70	一般飲食店	3,657	3,825	168	4.4	19,467	20,487	1,020	5.0
71	遊興飲食店	2,177	2,440	263	10.8	8,140	8,978	838	9.3
72	宿泊業	474	538	64	11.9	6,090	5,777	313	5.4
N	医療、福祉	2,313	2,265	48	2.1	35,720	31,864	3,856	12.1
73	医療業	1,860	1,870	10	0.5	23,400	22,368	1,032	4.6
74	保健衛生	15	18	3	16.7	349	280	69	24.6
75	社会保険・社会福祉・介護事業	438	377	61	16.2	11,971	9,216	2,755	29.9
O	教育、学習支援業	1,391	1,479	88	5.9	7,822	8,015	193	2.4
76	学校教育	100	105	5	4.8	3,064	3,028	36	1.2
77	その他の教育、学習支援業	1,291	1,374	83	6.0	4,758	4,987	229	4.6
P	複合サービス事業	385	425	40	9.4	3,677	5,771	2,094	36.3
78	郵便局（別掲を除く）	25	26	1	3.8	48	66	18	27.3
79	協同組合（他に分類されないもの）	360	399	39	9.8	3,629	5,705	2,076	36.4
Q	サービス業（他に分類されないもの）	9,448	9,710	262	2.7	52,708	55,004	2,296	4.2
80	専門サービス業（他に分類されないもの）	1,499	1,576	77	4.9	7,305	7,926	621	7.8
81	学術・開発研究機関	20	18	2	11.1	397	221	176	79.6
82	洗濯・理容・美容・浴場業	3,517	3,681	164	4.5	9,672	10,509	837	8.0
83	その他の生活関連サービス業	402	401	1	0.2	2,244	2,683	439	16.4
84	娯楽業	394	459	65	14.2	5,896	6,195	299	4.8
85	廃棄物処理業	113	103	10	9.7	1,587	1,500	87	5.8
86	自動車整備業	650	521	129	24.8	2,625	2,152	473	22.0
87	機械等修理業（別掲を除く）	347	346	1	0.3	2,142	2,422	280	11.6
88	物品賃貸業	283	312	29	9.3	2,207	2,496	289	11.6
89	広告業	89	91	2	2.2	716	753	37	4.9
90	その他の事業サービス業	568	587	19	3.2	12,833	13,160	327	2.5
91	政治・経済・文化団体	396	419	23	5.5	1,859	1,848	11	0.6
92	宗教	1,160	1,181	21	1.8	3,132	3,015	117	3.9
93	その他のサービス業	10	15	5	33.3	93	124	31	25.0

注）農業、林業、漁業、鉱業は中分類を省略している。

第2表 市町別 事業所数及び従業者数（平成13年，平成16年）

市 町	事 業 所 数				従 業 者 数			
	平成13年	平成16年	平成13年～平成16年		平成13年	平成16年	平成13年～平成16年	
	2001	2004	増減数	増減率	2001	2004	増減数	増減率
県 計	54,885	50,593	4,292	7.8	434,914	405,854	29,060	6.7
高松市	21,302	19,634	1,668	7.8	184,296	170,878	13,418	7.3
丸亀市	4,037	3,700	337	8.3	33,499	31,974	1,525	4.6
坂出市	3,588	3,250	338	9.4	29,094	27,050	2,044	7.0
善通寺市	1,853	1,747	106	5.7	11,917	11,398	519	4.4
観音寺市	2,875	2,624	251	8.7	20,984	18,874	2,110	10.1
さぬき市	2,436	2,247	189	7.8	19,122	17,948	1,174	6.1
東かがわ市	1,902	1,700	202	10.6	12,806	11,660	1,146	8.9
小豆郡	2,599	2,422	177	6.8	14,290	13,279	1,011	7.1
内海町	1,001	918	83	8.3	5,829	5,382	447	7.7
土庄町	1,244	1,167	77	6.2	6,739	6,194	545	8.1
池田町	354	337	17	4.8	1,722	1,703	19	1.1
木田郡	2,076	1,884	192	9.2	13,219	11,901	1,318	10.0
三木町	957	878	79	8.3	6,451	5,844	607	9.4
牟礼町	692	616	76	11.0	4,624	4,223	401	8.7
庵治町	427	390	37	8.7	2,144	1,834	310	14.5
香川郡	1,718	1,609	109	6.3	13,355	13,332	23	0.2
塩江町	183	164	19	10.4	1,105	942	163	14.8
香川町	910	863	47	5.2	6,348	6,373	25	0.4
香南町	417	382	35	8.4	4,049	4,191	142	3.5
直島町	208	200	8	3.8	1,853	1,826	27	1.5
綾歌郡	3,259	3,118	141	4.3	30,194	28,725	1,469	4.9
綾上町	257	240	17	6.6	2,390	2,303	87	3.6
綾南町	636	604	32	5.0	5,555	5,435	120	2.2
国分寺町	718	665	53	7.4	6,397	5,910	487	7.6
綾歌町	349	323	26	7.4	2,631	2,672	41	1.6
飯山町	495	468	27	5.5	3,850	3,345	505	13.1
宇多津町	804	818	14	1.7	9,371	9,060	311	3.3
仲多度郡	2,773	2,508	265	9.6	19,861	18,391	1,470	7.4
琴南町	111	106	5	4.5	646	548	98	15.2
満濃町	533	497	36	6.8	3,755	3,509	246	6.6
琴平町	1,082	953	129	11.9	5,489	4,911	578	10.5
多度津町	885	806	79	8.9	8,723	8,345	378	4.3
仲南町	162	146	16	9.9	1,248	1,078	170	13.6
三豊郡	4,467	4,150	317	7.1	32,277	30,444	1,833	5.7
高瀬町	745	696	49	6.6	5,517	5,026	491	8.9
山本町	403	374	29	7.2	2,467	2,347	120	4.9
三野町	367	324	43	11.7	2,616	2,467	149	5.7
大野原町	514	469	45	8.8	4,549	3,973	576	12.7
豊中町	582	515	67	11.5	4,442	3,689	753	17.0
詫間町	828	785	43	5.2	6,028	5,854	174	2.9
仁尾町	405	396	9	2.2	1,977	1,897	80	4.0
豊浜町	431	408	23	5.3	3,068	3,507	439	14.3
財田町	192	183	9	4.7	1,613	1,684	71	4.4

第3表 市町別 産業大分類別 事業所数 (平成16年)

市 町	A-Q	A-C	D	E	F	G 電気・ガス 業・熱供給 水道業	H	I	J 卸売・ 小売業	K	L	M 飲食店、 宿泊業	N	O 教育、学習支 援業	P 複合サービス 業	Q サービス業(他に 分類されない もの)
県 計	50,593	223	106	5,235	4,834	29	373	1,114	15,468	853	2,513	6,308	2,313	1,391	385	9,448
高 松 市	19,634	35	9	1,700	1,105	9	268	408	6,069	445	1,274	2,792	936	568	98	3,918
丸 亀 市	3,700	1	29	312	233	5	24	59	1,162	87	191	626	169	116	23	663
坂 出 市	3,250	18	10	351	294	3	13	129	959	41	211	364	157	97	25	578
普通寺市	1,747	5	-	140	104	1	5	25	548	22	125	280	88	56	9	339
観音寺市	2,624	9	-	228	302	2	14	47	916	49	76	297	114	75	15	480
さぬき市	2,247	8	3	307	316	1	6	48	641	33	45	245	94	68	26	406
東かがわ市	1,700	15	0	168	398	1	5	22	473	22	30	172	85	25	14	270
小 豆 郡	2,422	16	16	269	388	1	7	66	730	23	55	304	75	63	40	369
内 海 町	918	6	3	103	126	1	-	23	290	8	31	111	27	40	14	135
土 庄 町	1,167	6	12	114	182	-	7	30	364	12	20	171	36	12	17	184
池 田 町	337	4	1	52	80	-	-	13	76	3	4	22	12	11	9	50
木 田 郡	1,884	8	28	193	424	1	2	25	470	13	106	143	86	60	20	305
三 木 町	878	4	-	81	120	-	2	11	267	6	60	78	45	24	12	168
牟 礼 町	616	-	19	74	143	1	-	8	132	5	44	46	31	21	3	89
庵 治 町	390	4	9	38	161	-	-	6	71	2	2	19	10	15	5	48
香 川 郡	1,609	42	7	273	201	-	1	58	397	21	35	146	76	41	13	298
塩 江 町	164	2	-	25	16	-	-	7	46	-	1	29	6	4	4	24
香 川 町	863	10	-	135	111	-	1	19	223	17	17	79	46	30	6	169
香 南 町	382	4	-	85	63	-	-	18	74	2	10	21	19	6	2	78
直 島 町	200	26	7	28	11	-	-	14	54	2	7	17	5	1	1	27
綾 歌 郡	3,118	15	1	421	277	3	15	76	943	26	140	309	156	85	23	628
綾 上 町	240	8	-	40	23	1	1	4	73	1	1	19	7	1	4	57
綾 南 町	604	4	-	76	74	-	3	21	191	5	13	56	27	13	7	114
国分寺町	665	-	-	78	47	1	4	10	218	6	27	75	34	19	4	142
綾 歌 町	323	1	1	55	29	-	2	6	106	1	3	24	19	7	2	67
飯 山 町	468	2	-	83	57	-	-	9	115	5	11	39	34	15	2	96
宇多津町	818	-	-	89	47	1	5	26	240	8	85	96	35	30	4	152
仲多度郡	2,508	17	1	306	224	2	3	45	819	27	106	284	127	57	26	464
琴 南 町	106	1	-	20	9	-	-	-	31	-	-	16	2	-	4	23
満 濃 町	497	4	1	96	57	-	1	8	135	3	2	40	28	5	7	110
琴 平 町	953	4	-	71	52	1	-	11	353	11	98	123	51	25	3	150
多度津町	806	4	-	90	91	1	2	24	252	13	5	93	42	26	10	153
仲 南 町	146	4	-	29	15	-	-	2	48	-	1	12	4	1	2	28
三 豊 郡	4,150	34	2	567	568	-	10	106	1,341	44	119	346	150	80	53	730
高 瀬 町	696	4	-	69	76	-	1	13	230	7	30	79	31	10	5	141
山 本 町	374	9	-	64	48	-	-	12	107	4	5	30	15	8	5	67
三 野 町	324	3	-	61	49	-	2	8	95	4	8	26	11	2	4	51
大野原町	469	7	-	73	67	-	-	11	167	3	5	28	16	10	6	76
豊 中 町	515	4	1	92	82	-	1	14	144	5	7	38	21	13	7	86
詫 間 町	785	-	1	79	89	-	3	26	270	7	46	84	27	12	17	124
仁 尾 町	396	5	-	72	59	-	2	7	121	6	9	13	14	12	4	72
豊 浜 町	408	-	-	26	72	-	1	5	158	5	8	34	12	8	3	76
財 田 町	183	2	-	31	26	-	-	10	49	3	1	14	3	5	2	37

第4表 市町別 産業大分類別 従業者数 (平成16年)

市 町	A-Q 全産業	A-C 農林漁業	D 鉱業	E 建設業	F 製造業	G 電気・ガス・熱 供給・水道業	H 情報通信業	I 運輸業	J 卸売・ 小売業	K 金融・ 保険業	L 不動産業	M 飲食店、 宿泊業	N 医療、福祉	O 教育、学習支 援業	P 複合サービス業	Q サービス業(他に 分類されない もの)
人	人	人	人	人	人	人	人	人	人	人	人	人	人	人	人	人
県 計	405,854	2,020	542	39,966	78,891	2,324	5,601	22,432	102,556	12,149	5,749	33,697	35,720	7,822	3,677	52,708
高松市	170,878	226	49	16,280	14,652	1,811	4,930	9,406	48,933	8,076	3,467	15,713	13,742	4,033	967	28,593
丸亀市	31,974	1	99	3,240	7,095	114	156	1,579	7,223	905	453	3,351	3,754	612	137	3,255
坂出市	27,050	160	54	3,141	6,751	214	139	2,229	5,585	526	368	1,642	2,937	439	199	2,666
善通寺市	11,398	35	-	969	1,889	8	33	409	3,163	283	192	1,311	1,083	445	73	1,505
観音寺市	18,874	107	-	1,417	4,750	60	97	934	5,152	556	148	1,412	1,716	294	181	2,050
さぬき市	17,948	50	24	1,738	5,417	12	38	789	4,184	374	83	1,339	1,509	429	310	1,652
東かがわ市	11,660	115	-	945	4,680	19	14	300	2,425	232	51	594	1,083	72	131	999
小豆郡	13,279	103	129	1,354	3,819	36	17	725	3,034	142	100	1,578	766	109	248	1,119
内海町	5,382	49	54	447	1,950	36	-	303	1,182	48	50	498	211	53	84	417
土庄町	6,194	40	74	712	1,394	-	17	267	1,559	90	36	1,004	253	40	109	599
池田町	1,703	14	1	195	475	-	-	155	293	4	14	76	302	16	55	103
木田郡	11,901	92	126	1,112	3,414	12	10	397	2,589	128	168	731	1,412	195	191	1,324
三木町	5,844	69	-	553	1,413	-	10	204	1,480	85	87	383	735	95	73	657
牟礼町	4,223	-	81	411	1,122	12	-	110	842	37	72	259	629	79	44	525
庵治町	1,834	23	45	148	879	-	-	83	267	6	9	89	48	21	74	142
香川郡	13,332	333	31	1,589	3,920	-	9	963	2,592	127	108	830	1,150	133	152	1,395
塩江町	942	38	-	144	130	-	-	30	134	-	2	215	88	4	58	99
香川町	6,373	52	-	813	1,420	-	9	213	1,800	111	25	344	553	118	45	870
香南町	4,191	19	-	393	1,812	-	-	480	475	2	68	149	432	6	22	333
直島町	1,826	224	31	239	558	-	-	240	183	14	13	122	77	5	27	93
綾歌郡	28,725	196	3	2,905	6,481	22	86	2,217	7,461	225	285	2,017	2,419	481	293	3,634
綾上町	2,303	113	-	231	675	14	20	74	462	1	2	113	251	1	32	314
綾南町	5,435	25	-	586	1,431	-	18	437	1,175	63	20	244	697	35	164	540
国分寺町	5,910	-	-	575	618	2	17	552	2,509	61	56	497	423	64	28	508
綾歌町	2,672	1	3	326	698	-	11	244	506	4	4	250	180	45	26	374
飯山町	3,345	57	-	492	907	-	-	126	703	43	20	167	428	28	27	347
宇多津町	9,060	-	-	695	2,152	6	20	784	2,106	53	183	746	440	308	16	1,551
仲多度郡	18,391	188	23	2,413	4,714	16	10	661	3,954	254	126	1,846	1,953	225	284	1,724
琴南町	548	3	-	108	56	-	-	-	84	-	-	76	37	-	22	162
満濃町	3,509	77	23	662	968	-	2	80	645	20	3	191	325	41	147	325
琴平町	4,911	64	-	373	398	10	-	66	1,388	120	114	1,112	677	48	26	515
多度津町	8,345	18	-	1,115	3,072	6	8	502	1,584	114	7	415	736	135	69	564
仲南町	1,078	26	-	155	220	-	-	13	253	-	2	52	178	1	20	158
三豊郡	30,444	414	4	2,863	11,309	-	62	1,823	6,261	321	200	1,333	2,196	355	511	2,792
高瀬町	5,026	66	-	437	1,200	-	2	307	1,124	60	46	313	447	216	56	752
山本町	2,347	142	-	311	697	-	-	162	383	24	19	92	294	11	43	169
三野町	2,467	77	-	293	1,023	-	19	204	324	28	18	151	146	6	30	148
大野原町	3,973	49	-	349	1,262	-	-	309	982	22	21	123	424	34	145	253
豊中町	3,689	23	1	428	1,587	-	3	142	753	19	10	140	210	25	56	292
詫間町	5,854	-	3	399	2,474	-	32	270	1,300	87	62	259	377	18	86	487
仁尾町	1,897	32	-	336	487	-	5	52	386	32	11	56	169	17	34	280
豊浜町	3,507	-	-	146	1,824	-	1	143	844	38	12	162	64	19	39	215
財田町	1,684	25	-	164	755	-	-	234	165	11	1	37	65	9	22	196

第5表 市町別 従業者規模別 事業所数及び従業者数 (平成16年)

市 町	事 業 所 数					従 業 者 数			
	総 数	1～4人	5～29人	30人以上	派遣・下請のみ	総 数	1～4人	5～29人	30人以上
県 計	50,593	31,844	16,460	2,221	68	405,854	67,615	171,487	166,752
高松市	19,634	11,593	7,057	946	38	170,878	25,652	73,697	71,529
丸亀市	3,700	2,310	1,220	168	2	31,974	4,966	12,924	14,084
坂出市	3,250	2,050	1,047	147	6	27,050	4,287	11,361	11,402
善通寺市	1,747	1,167	507	66	7	11,398	2,358	5,191	3,849
観音寺市	2,624	1,690	839	92	3	18,874	3,623	8,870	6,381
さぬき市	2,247	1,472	689	86	-	17,948	3,097	7,200	7,651
東かがわ市	1,700	1,167	472	61	-	11,660	2,491	4,749	4,420
小豆郡	2,422	1,738	624	60	-	13,279	3,570	6,009	3,700
内海町	918	645	244	29	-	5,382	1,254	2,425	1,703
土庄町	1,167	827	318	22	-	6,194	1,730	3,042	1,422
池田町	337	266	62	9	-	1,703	586	542	575
木田郡	1,884	1,274	549	59	2	11,901	2,628	5,714	3,559
三木町	878	587	255	35	1	5,844	1,180	2,707	1,957
牟礼町	616	404	192	20	-	4,223	860	1,932	1,431
庵治町	390	283	102	4	1	1,834	588	1,075	171
香川郡	1,609	998	524	81	6	13,332	2,066	5,525	5,741
塩江町	164	113	45	6	-	942	229	478	235
香川町	863	540	282	39	2	6,373	1,175	2,811	2,387
香南町	382	233	120	25	4	4,191	433	1,500	2,258
直島町	200	112	77	11	-	1,826	229	736	861
綾歌郡	3,118	1,847	1,096	174	1	28,725	3,855	11,384	13,486
綾上町	240	148	81	11	-	2,303	326	841	1,136
綾南町	604	372	196	36	-	5,435	722	2,053	2,660
国分寺町	665	394	231	40	-	5,910	876	2,422	2,612
綾歌町	323	214	92	17	-	2,672	433	940	1,299
飯山町	468	281	171	16	-	3,345	585	1,665	1,095
宇多津町	818	438	325	54	1	9,060	913	3,463	4,684
仲多度郡	2,508	1,719	679	108	2	18,391	3,318	7,211	7,862
琴南町	106	78	25	3	-	548	144	263	141
満濃町	497	321	157	19	-	3,509	629	1,779	1,101
琴平町	953	741	191	20	1	4,911	1,373	1,986	1,552
多度津町	806	481	266	58	1	8,345	966	2,801	4,578
仲南町	146	98	40	8	-	1,078	206	382	490
三豊郡	4,150	2,819	1,157	173	1	30,444	5,704	11,652	13,088
高瀬町	696	451	211	34	-	5,026	923	2,052	2,051
山本町	374	257	106	11	-	2,347	526	1,020	801
三野町	324	205	103	16	-	2,467	416	1,049	1,002
大野原町	469	309	140	20	-	3,973	669	1,466	1,838
豊中町	515	335	161	19	-	3,689	691	1,562	1,436
詫間町	785	548	199	37	1	5,854	1,029	2,068	2,757
仁尾町	396	319	68	9	-	1,897	621	733	543
豊浜町	408	264	127	17	-	3,507	546	1,228	1,733
財田町	183	131	42	10	-	1,684	283	474	927

第6表 事業所密度

市 町	1 km <sup>2</sup> あたりの事業所数
県 計	26.97
高松市	101.03
丸亀市	57.27
坂出市	35.15
善通寺市	43.81
観音寺市	53.44
さぬき市	14.14
東かがわ市	11.09
小豆郡	14.25
内海町	14.92
土庄町	15.69
池田町	9.89
木田郡	17.43
三木町	11.59
牟礼町	37.38
庵治町	24.64
香川郡	11.80
塩江町	2.05
香川町	31.58
香南町	25.95
直島町	14.06
綾歌郡	16.31
綾上町	3.37
綾南町	15.70
国分寺町	25.33
綾歌町	11.90
飯山町	23.36
宇多津町	101.36
仲多度郡	11.05
琴南町	1.28
満濃町	9.34
琴平町	112.65
多度津町	33.11
仲南町	2.51
三豊郡	14.26
高瀬町	12.35
山本町	11.23
三野町	16.75
大野原町	9.08
豊中町	25.87
詫間町	25.25
仁尾町	25.56
豊浜町	24.45
財田町	3.88

5 事業所密度の算出に用いた面積は、国土交通省国土地理院「全国都道府県市区町村別面積調」による平成16年10月1日現在の面積  
直島町については、一部境界未定のため総務省統計局で推定した面積を適用



第7表 市町別 産業大分類別 事業所数 (平成13年、16年)

(続き)

市 町	A ~ Q 全 産 業				A ~ C 農 林 漁 業				D 鉱 業			
	平成13年 2001	平成16年 2004	平成13年 ~ 平成16年		平成13年 2001	平成16年 2004	平成13年 ~ 平成16年		平成13年 2001	平成16年 2004	平成13年 ~ 平成16年	
			増減数	増減率			増減数	増減率			増減数	増減率
県 計	54,885	50,593	4,292	7.8	239	223	16	6.7	130	106	24	18.5
高 松 市	21,302	19,634	1,668	7.8	37	35	2	5.4	11	9	2	18.2
丸 亀 市	4,037	3,700	337	8.3	1	1	0	0.0	34	29	5	14.7
坂 出 市	3,588	3,250	338	9.4	18	18	0	0.0	8	10	2	25.0
善通寺市	1,853	1,747	106	5.7	4	5	1	25.0	1	-	1	100.0
観音寺市	2,875	2,624	251	8.7	8	9	1	12.5	3	-	3	100.0
さぬき市	2,436	2,247	189	7.8	11	8	3	27.3	3	3	0	0.0
東かがわ市	1,902	1,700	202	10.6	18	15	3	16.7	-	-	-	-
小 豆 郡	2,599	2,422	177	6.8	19	16	3	15.8	24	16	8	33.3
内 海 町	1,001	918	83	8.3	6	6	0	0.0	4	3	1	25.0
土 庄 町	1,244	1,167	77	6.2	6	6	0	0.0	19	12	7	36.8
池 田 町	354	337	17	4.8	7	4	3	42.9	1	1	0	0.0
木 田 郡	2,076	1,884	192	9.2	11	8	3	27.3	30	28	2	6.7
三 木 町	957	878	79	8.3	4	4	0	0.0	1	-	1	100.0
牟 礼 町	692	616	76	11.0	-	-	-	-	20	19	1	5.0
庵 治 町	427	390	37	8.7	7	4	3	42.9	9	9	0	0.0
香 川 郡	1,718	1,609	109	6.3	43	42	1	2.3	9	7	2	22.2
塩 江 町	183	164	19	10.4	2	2	0	0.0	-	-	-	-
香 川 町	910	863	47	5.2	11	10	1	9.1	-	-	-	-
香 南 町	417	382	35	8.4	4	4	0	0.0	-	-	-	-
直 島 町	208	200	8	3.8	26	26	0	0.0	9	7	2	22.2
綾 歌 郡	3,259	3,118	141	4.3	15	15	0	0.0	2	1	1	50.0
綾 上 町	257	240	17	6.6	8	8	0	0.0	-	-	-	-
綾 南 町	636	604	32	5.0	5	4	1	20.0	-	-	-	-
国分寺町	718	665	53	7.4	-	-	-	-	-	-	-	-
綾 歌 町	349	323	26	7.4	1	1	0	0.0	1	1	0	0.0
飯 山 町	495	468	27	5.5	1	2	1	100.0	-	-	-	-
宇多津町	804	818	14	1.7	-	-	-	-	1	-	1	100.0
仲多度郡	2,773	2,508	265	9.6	17	17	0	0.0	1	1	0	0.0
琴 南 町	111	106	5	4.5	1	1	0	0.0	-	-	-	-
満 濃 町	533	497	36	6.8	4	4	0	0.0	1	1	0	0.0
琴 平 町	1,082	953	129	11.9	4	4	0	0.0	-	-	-	-
多度津町	885	806	79	8.9	4	4	0	0.0	-	-	-	-
仲 南 町	162	146	16	9.9	4	4	0	0.0	-	-	-	-
三 豊 郡	4,467	4,150	317	7.1	37	34	3	8.1	4	2	2	50.0
高 瀬 町	745	696	49	6.6	4	4	0	0.0	-	-	-	-
山 本 町	403	374	29	7.2	10	9	1	10.0	-	-	-	-
三 野 町	367	324	43	11.7	3	3	0	0.0	-	-	-	-
大野原町	514	469	45	8.8	7	7	0	0.0	-	-	-	-
豊 中 町	582	515	67	11.5	4	4	0	0.0	2	1	1	50.0
詫 間 町	828	785	43	5.2	2	-	2	100.0	2	1	1	50.0
仁 尾 町	405	396	9	2.2	5	5	0	0.0	-	-	-	-
豊 浜 町	431	408	23	5.3	-	-	-	-	-	-	-	-
財 田 町	192	183	9	4.7	2	2	0	0.0	-	-	-	-

第7表

(続き)

市 町	E 建設業				F 製造業				G 電気・ガス・熱供給・水道業			
	平成13年	平成16年	平成13年～平成16年		平成13年	平成16年	平成13年～平成16年		平成13年	平成16年	平成13年～平成16年	
	2001	2004	増減数	増減率	2001	2004	増減数	増減率	2001	2004	増減数	増減率
			%				%				%	
県 計	5,680	5,235	445	7.8	5,498	4,834	664	12.1	31	29	2	6.5
高松市	1,914	1,700	214	11.2	1,305	1,105	200	15.3	11	9	2	18.2
丸亀市	340	312	28	8.2	293	233	60	20.5	5	5	0	0.0
坂出市	368	351	17	4.6	316	294	22	7.0	4	3	1	25.0
善通寺市	160	140	20	12.5	110	104	6	5.5	1	1	0	0.0
観音寺市	250	228	22	8.8	324	302	22	6.8	1	2	1	100.0
さぬき市	335	307	28	8.4	360	316	44	12.2	1	1	0	0.0
東かがわ市	176	168	8	4.5	483	398	85	17.6	1	1	0	0.0
小豆郡	286	269	17	5.9	399	388	11	2.8	1	1	0	0.0
内海町	113	103	10	8.8	135	126	9	6.7	1	1	0	0.0
土庄町	121	114	7	5.8	179	182	3	1.7	-	-	-	-
池田町	52	52	0	0.0	85	80	5	5.9	-	-	-	-
木田郡	213	193	20	9.4	488	424	64	13.1	1	1	0	0.0
三木町	97	81	16	16.5	133	120	13	9.8	-	-	-	-
牟礼町	75	74	1	1.3	172	143	29	16.9	1	1	0	0.0
庵治町	41	38	3	7.3	183	161	22	12.0	-	-	-	-
香川郡	291	273	18	6.2	215	201	14	6.5	-	-	-	-
塩江町	29	25	4	13.8	20	16	4	20.0	-	-	-	-
香川町	135	135	0	0.0	110	111	1	0.9	-	-	-	-
香南町	96	85	11	11.5	73	63	10	13.7	-	-	-	-
直島町	31	28	3	9.7	12	11	1	8.3	-	-	-	-
綾歌郡	409	421	12	2.9	325	277	48	14.8	3	3	0	0.0
綾上町	42	40	2	4.8	31	23	8	25.8	1	1	0	0.0
綾南町	80	76	4	5.0	80	74	6	7.5	-	-	-	-
国分寺町	75	78	3	4.0	61	47	14	23.0	1	1	0	0.0
綾歌町	60	55	5	8.3	40	29	11	27.5	-	-	-	-
飯山町	86	83	3	3.5	59	57	2	3.4	-	-	-	-
宇多津町	66	89	23	34.8	54	47	7	13.0	1	1	0	0.0
仲多度郡	328	306	22	6.7	255	224	31	12.2	2	2	0	0.0
琴南町	21	20	1	4.8	11	9	2	18.2	-	-	-	-
満濃町	97	96	1	1.0	68	57	11	16.2	-	-	-	-
琴平町	80	71	9	11.3	53	52	1	1.9	1	1	0	0.0
多度津町	101	90	11	10.9	105	91	14	13.3	1	1	0	0.0
仲南町	29	29	0	0.0	18	15	3	16.7	-	-	-	-
三豊郡	610	567	43	7.0	625	568	57	9.1	-	-	-	-
高瀬町	76	69	7	9.2	81	76	5	6.2	-	-	-	-
山本町	74	64	10	13.5	50	48	2	4.0	-	-	-	-
三野町	71	61	10	14.1	55	49	6	10.9	-	-	-	-
大野原町	76	73	3	3.9	75	67	8	10.7	-	-	-	-
豊中町	99	92	7	7.1	100	82	18	18.0	-	-	-	-
詫間町	82	79	3	3.7	99	89	10	10.1	-	-	-	-
仁尾町	71	72	1	1.4	63	59	4	6.3	-	-	-	-
豊浜町	27	26	1	3.7	75	72	3	4.0	-	-	-	-
財田町	34	31	3	8.8	27	26	1	3.7	-	-	-	-

第7表)

(続き)

市 町	H 情報通信業				I 運 輸 業				J 卸売・小売業			
	平成13年	平成16年	平成13年～平成16年		平成13年	平成16年	平成13年～平成16年		平成13年	平成16年	平成13年～平成16年	
	2001	2004	増減数	増減率	2001	2004	増減数	増減率	2001	2004	増減数	増減率
			%				%				%	
県 計	437	373	64	14.6	1,221	1,114	107	8.8	17,356	15,468	1,888	10.9
高 松 市	312	268	44	14.1	444	408	36	8.1	6,688	6,069	619	9.3
丸 亀 市	26	24	2	7.7	69	59	10	14.5	1,309	1,162	147	11.2
坂 出 市	17	13	4	23.5	147	129	18	12.2	1,132	959	173	15.3
善通寺市	7	5	2	28.6	22	25	3	13.6	609	548	61	10.0
観音寺市	14	14	0	0.0	56	47	9	16.1	1,044	916	128	12.3
さぬき市	9	6	3	33.3	44	48	4	9.1	714	641	73	10.2
東かがわ市	3	5	2	66.7	28	22	6	21.4	561	473	88	15.7
小豆 郡	6	7	1	16.7	73	66	7	9.6	814	730	84	10.3
内 海 町	-	-	-	-	25	23	2	8.0	332	290	42	12.7
土 庄 町	6	7	1	16.7	35	30	5	14.3	397	364	33	8.3
池 田 町	-	-	-	-	13	13	0	0.0	85	76	9	10.6
木 田 郡	3	2	1	33.3	29	25	4	13.8	529	470	59	11.2
三 木 町	3	2	1	33.3	12	11	1	8.3	293	267	26	8.9
牟 礼 町	-	-	-	-	10	8	2	20.0	162	132	30	18.5
庵 治 町	-	-	-	-	7	6	1	14.3	74	71	3	4.1
香 川 郡	1	1	0	0.0	70	58	12	17.1	452	397	55	12.2
塩 江 町	-	-	-	-	7	7	0	0.0	56	46	10	17.9
香 川 町	1	1	0	0.0	27	19	8	29.6	252	223	29	11.5
香 南 町	-	-	-	-	22	18	4	18.2	85	74	11	12.9
直 島 町	-	-	-	-	14	14	0	0.0	59	54	5	8.5
綾 歌 郡	19	15	4	21.1	84	76	8	9.5	1,055	943	112	10.6
綾 上 町	1	1	0	0.0	5	4	1	20.0	80	73	7	8.8
綾 南 町	3	3	0	0.0	22	21	1	4.5	215	191	24	11.2
国分寺町	4	4	0	0.0	12	10	2	16.7	253	218	35	13.8
綾 歌 町	2	2	0	0.0	6	6	0	0.0	117	106	11	9.4
飯 山 町	1	-	1	100.0	10	9	1	10.0	141	115	26	18.4
宇多津町	8	5	3	37.5	29	26	3	10.3	249	240	9	3.6
仲多度郡	6	3	3	50.0	46	45	1	2.2	965	819	146	15.1
琴 南 町	-	-	-	-	-	-	-	-	33	31	2	6.1
満 濃 町	1	1	0	0.0	8	8	0	0.0	145	135	10	6.9
琴 平 町	2	-	2	100.0	13	11	2	15.4	431	353	78	18.1
多度津町	3	2	1	33.3	23	24	1	4.3	302	252	50	16.6
仲 南 町	-	-	-	-	2	2	0	0.0	54	48	6	11.1
三 豊 郡	14	10	4	28.6	109	106	3	2.8	1,484	1,341	143	9.6
高 瀬 町	3	1	2	66.7	12	13	1	8.3	264	230	34	12.9
山 本 町	-	-	-	-	12	12	0	0.0	111	107	4	3.6
三 野 町	2	2	0	0.0	8	8	0	0.0	104	95	9	8.7
大野原町	1	-	1	100.0	14	11	3	21.4	185	167	18	9.7
豊 中 町	2	1	1	50.0	15	14	1	6.7	170	144	26	15.3
詫 間 町	2	3	1	50.0	26	26	0	0.0	296	270	26	8.8
仁 尾 町	3	2	1	33.3	5	7	2	40.0	131	121	10	7.6
豊 浜 町	1	1	0	0.0	7	5	2	28.6	172	158	14	8.1
財 田 町	-	-	-	-	10	10	0	0.0	51	49	2	3.9

第7表)

(続き)

市 町	K 金融・保険業				L 不動産業				M 飲食店，宿泊業			
	平成13年	平成16年	平成13年～平成16年		平成13年	平成16年	平成13年～平成16年		平成13年	平成16年	平成13年～平成16年	
	2001	2004	増減数	増減率	2001	2004	増減数	増減率	2001	2004	増減数	増減率
			%				%				%	
県 計	929	853	76	8.2	2,682	2,513	169	6.3	6,803	6,308	495	7.3
高松市	472	445	27	5.7	1,381	1,274	107	7.7	3,061	2,792	269	8.8
丸亀市	102	87	15	14.7	197	191	6	3.0	658	626	32	4.9
坂出市	46	41	5	10.9	235	211	24	10.2	391	364	27	6.9
善通寺市	22	22	0	0.0	135	125	10	7.4	297	280	17	5.7
観音寺市	58	49	9	15.5	84	76	8	9.5	337	297	40	11.9
さぬき市	38	33	5	13.2	43	45	2	4.7	256	245	11	4.3
東かがわ市	22	22	0	0.0	33	30	3	9.1	188	172	16	8.5
小豆郡	26	23	3	11.5	56	55	1	1.8	331	304	27	8.2
内海町	9	8	1	11.1	33	31	2	6.1	115	111	4	3.5
土庄町	13	12	1	7.7	20	20	0	0.0	189	171	18	9.5
池田町	4	3	1	25.0	3	4	1	33.3	27	22	5	18.5
木田郡	14	13	1	7.1	110	106	4	3.6	162	143	19	11.7
三木町	7	6	1	14.3	61	60	1	1.6	88	78	10	11.4
牟礼町	5	5	0	0.0	47	44	3	6.4	55	46	9	16.4
庵治町	2	2	0	0.0	2	2	0	0.0	19	19	0	0.0
香川郡	22	21	1	4.5	37	35	2	5.4	153	146	7	4.6
塩江町	-	-	-	-	1	1	0	0.0	32	29	3	9.4
香川町	17	17	0	0.0	18	17	1	5.6	83	79	4	4.8
香南町	2	2	0	0.0	11	10	1	9.1	22	21	1	4.5
直島町	3	2	1	33.3	7	7	0	0.0	16	17	1	6.3
綾歌郡	25	26	1	4.0	140	140	0	0.0	297	309	12	4.0
綾上町	1	1	0	0.0	1	1	0	0.0	14	19	5	35.7
綾南町	5	5	0	0.0	11	13	2	18.2	55	56	1	1.8
国分寺町	6	6	0	0.0	26	27	1	3.8	74	75	1	1.4
綾歌町	1	1	0	0.0	4	3	1	25.0	25	24	1	4.0
飯山町	5	5	0	0.0	11	11	0	0.0	35	39	4	11.4
宇多津町	7	8	1	14.3	87	85	2	2.3	94	96	2	2.1
仲多度郡	31	27	4	12.9	112	106	6	5.4	319	284	35	11.0
琴南町	-	-	-	-	-	-	-	-	16	16	0	0.0
満濃町	3	3	0	0.0	2	2	0	0.0	49	40	9	18.4
琴平町	16	11	5	31.3	105	98	7	6.7	141	123	18	12.8
多度津町	12	13	1	8.3	4	5	1	25.0	99	93	6	6.1
仲南町	-	-	-	-	1	1	0	0.0	14	12	2	14.3
三豊郡	51	44	7	13.7	119	119	0	0.0	353	346	7	2.0
高瀬町	8	7	1	12.5	22	30	8	36.4	81	79	2	2.5
山本町	5	4	1	20.0	6	5	1	16.7	29	30	1	3.4
三野町	4	4	0	0.0	10	8	2	20.0	31	26	5	16.1
大野原町	4	3	1	25.0	4	5	1	25.0	30	28	2	6.7
豊中町	6	5	1	16.7	9	7	2	22.2	36	38	2	5.6
詫間町	8	7	1	12.5	48	46	2	4.2	81	84	3	3.7
仁尾町	7	6	1	14.3	11	9	2	18.2	12	13	1	8.3
豊浜町	5	5	0	0.0	9	8	1	11.1	38	34	4	10.5
財田町	4	3	1	25.0	-	1	1	-	15	14	1	6.7

第7表)

(続き)

市 町	N 医療, 福祉				O 教育, 学習支援業				P 複合サービス事業			
	平成13年	平成16年	平成13年~平成16年		平成13年	平成16年	平成13年~平成16年		平成13年	平成16年	平成13年~平成16年	
	2001	2004	増減数	増減率	2001	2004	増減数	増減率	2001	2004	増減数	増減率
			%				%				%	
県 計	2,265	2,313	48	2.1	1,479	1,391	88	5.9	425	385	40	9.4
高松市	897	936	39	4.3	602	568	34	5.6	114	98	16	14.0
丸亀市	164	169	5	3.0	121	116	5	4.1	25	23	2	8.0
坂出市	160	157	3	1.9	112	97	15	13.4	25	25	0	0.0
善通寺市	89	88	1	1.1	53	56	3	5.7	9	9	0	0.0
観音寺市	116	114	2	1.7	82	75	7	8.5	18	15	3	16.7
さぬき市	92	94	2	2.2	65	68	3	4.6	27	26	1	3.7
東かがわ市	81	85	4	4.9	24	25	1	4.2	18	14	4	22.2
小豆郡	71	75	4	5.6	71	63	8	11.3	45	40	5	11.1
内海町	26	27	1	3.8	45	40	5	11.1	16	14	2	12.5
土庄町	37	36	1	2.7	15	12	3	20.0	20	17	3	15.0
池田町	8	12	4	50.0	11	11	0	0.0	9	9	0	0.0
木田郡	81	86	5	6.2	66	60	6	9.1	20	20	0	0.0
三木町	44	45	1	2.3	25	24	1	4.0	11	12	1	9.1
牟礼町	28	31	3	10.7	24	21	3	12.5	3	3	0	0.0
庵治町	9	10	1	11.1	17	15	2	11.8	6	5	1	16.7
香川郡	69	76	7	10.1	48	41	7	14.6	14	13	1	7.1
塩江町	5	6	1	20.0	4	4	0	0.0	4	4	0	0.0
香川町	43	46	3	7.0	36	30	6	16.7	6	6	0	0.0
香南町	18	19	1	5.6	7	6	1	14.3	2	2	0	0.0
直島町	3	5	2	66.7	1	1	0	0.0	2	1	1	50.0
綾歌郡	152	156	4	2.6	82	85	3	3.7	25	23	2	8.0
綾上町	6	7	1	16.7	2	1	1	50.0	4	4	0	0.0
綾南町	28	27	1	3.6	12	13	1	8.3	6	7	1	16.7
国分寺町	34	34	0	0.0	19	19	0	0.0	5	4	1	20.0
綾歌町	18	19	1	5.6	6	7	1	16.7	4	2	2	50.0
飯山町	32	34	2	6.3	16	15	1	6.3	3	2	1	33.3
宇多津町	34	35	1	2.9	27	30	3	11.1	3	4	1	33.3
仲多度郡	128	127	1	0.8	56	57	1	1.8	29	26	3	10.3
琴南町	2	2	0	0.0	-	-	-	-	4	4	0	0.0
満濃町	27	28	1	3.7	6	5	1	16.7	7	7	0	0.0
琴平町	51	51	0	0.0	26	25	1	3.8	3	3	0	0.0
多度津町	44	42	2	4.5	23	26	3	13.0	11	10	1	9.1
仲南町	4	4	0	0.0	1	1	0	0.0	4	2	2	50.0
三豊郡	165	150	15	9.1	97	80	17	17.5	56	53	3	5.4
高瀬町	28	31	3	10.7	15	10	5	33.3	6	5	1	16.7
山本町	18	15	3	16.7	9	8	1	11.1	5	5	0	0.0
三野町	13	11	2	15.4	5	2	3	60.0	4	4	0	0.0
大野原町	20	16	4	20.0	12	10	2	16.7	6	6	0	0.0
豊中町	30	21	9	30.0	15	13	2	13.3	7	7	0	0.0
詫間町	27	27	0	0.0	14	12	2	14.3	18	17	1	5.6
仁尾町	13	14	1	7.7	15	12	3	20.0	4	4	0	0.0
豊浜町	14	12	2	14.3	7	8	1	14.3	3	3	0	0.0
財田町	2	3	1	50.0	5	5	0	0.0	3	2	1	33.3

第7表)

市 町	L サービス業(他に分類されないもの)			
	平成13年 2001	平成16年 2004	平成13年～平成16年	
			増減数	増減率 %
県 計	9,710	9,448	262	2.7
高 松 市	4,053	3,918	135	3.3
丸 亀 市	693	663	30	4.3
坂 出 市	609	578	31	5.1
善通寺市	334	339	5	1.5
観音寺市	480	480	0	0.0
さぬき市	438	406	32	7.3
東かがわ市	266	270	4	1.5
小 豆 郡	377	369	8	2.1
内 海 町	141	135	6	4.3
土 庄 町	187	184	3	1.6
池 田 町	49	50	1	2.0
木 田 郡	319	305	14	4.4
三 木 町	178	168	10	5.6
牟 礼 町	90	89	1	1.1
庵 治 町	51	48	3	5.9
香 川 郡	294	298	4	1.4
塩 江 町	23	24	1	4.3
香 川 町	171	169	2	1.2
香 南 町	75	78	3	4.0
直 島 町	25	27	2	8.0
綾 歌 郡	626	628	2	0.3
綾 上 町	61	57	4	6.6
綾 南 町	114	114	0	0.0
国分寺町	148	142	6	4.1
綾 歌 町	64	67	3	4.7
飯 山 町	95	96	1	1.1
宇多津町	144	152	8	5.6
仲多度郡	478	464	14	2.9
琴 南 町	23	23	0	0.0
満 濃 町	115	110	5	4.3
琴 平 町	156	150	6	3.8
多度津町	153	153	0	0.0
仲 南 町	31	28	3	9.7
三 豊 郡	743	730	13	1.7
高 瀬 町	145	141	4	2.8
山 本 町	74	67	7	9.5
三 野 町	57	51	6	10.5
大野原町	80	76	4	5.0
豊 中 町	87	86	1	1.1
詫 間 町	123	124	1	0.8
仁 尾 町	65	72	7	10.8
豊 浜 町	73	76	3	4.1
財 田 町	39	37	2	5.1

第8表 市町別 産業大分類別 従業者数 (平成13年、16年) (続き)

市 町	A ~ Q 全 産 業				A ~ C 農 林 漁 業				D 鉱 業			
	平成13年	平成16年	平成13年~平成16年		平成13年	平成16年	平成13年~平成16年		平成13年	平成16年	平成13年~平成16年	
	2001	2004	増減数	増減率	2001	2004	増減数	増減率	2001	2004	増減数	増減率
	人	人		%	人	人		%	人	人		%
県 計	434,914	405,854	29,060	6.7	2,145	2,020	125	5.8	714	542	172	24.1
高松市	184,296	170,878	13,418	7.3	281	226	55	19.6	55	49	6	10.9
丸亀市	33,499	31,974	1,525	4.6	1	1	0	0.0	109	99	10	9.2
坂出市	29,094	27,050	2,044	7.0	131	160	29	22.1	51	54	3	5.9
善通寺市	11,917	11,398	519	4.4	30	35	5	16.7	8	-	8	100.0
観音寺市	20,984	18,874	2,110	10.1	84	107	23	27.4	41	-	41	100.0
さぬき市	19,122	17,948	1,174	6.1	92	50	42	45.7	41	24	17	41.5
東かがわ市	12,806	11,660	1,146	8.9	137	115	22	16.1	-	-	-	-
小豆郡	14,290	13,279	1,011	7.1	148	103	45	30.4	178	129	49	27.5
内海町	5,829	5,382	447	7.7	42	49	7	16.7	72	54	18	25.0
土庄町	6,739	6,194	545	8.1	50	40	10	20.0	105	74	31	29.5
池田町	1,722	1,703	19	1.1	56	14	42	75.0	1	1	0	0.0
木田郡	13,219	11,901	1,318	10.0	116	92	24	20.7	134	126	8	6.0
三木町	6,451	5,844	607	9.4	72	69	3	4.2	6	-	6	100.0
牟礼町	4,624	4,223	401	8.7	-	-	-	-	85	81	4	4.7
庵治町	2,144	1,834	310	14.5	44	23	21	47.7	43	45	2	4.7
香川郡	13,355	13,332	23	0.2	353	333	20	5.7	43	31	12	27.9
塩江町	1,105	942	163	14.8	34	38	4	11.8	-	-	-	-
香川町	6,348	6,373	25	0.4	77	52	25	32.5	-	-	-	-
香南町	4,049	4,191	142	3.5	46	19	27	58.7	-	-	-	-
直島町	1,853	1,826	27	1.5	196	224	28	14.3	43	31	12	27.9
綾歌郡	30,194	28,725	1,469	4.9	153	196	43	28.1	11	3	8	72.7
綾上町	2,390	2,303	87	3.6	100	113	13	13.0	-	-	-	-
綾南町	5,555	5,435	120	2.2	24	25	1	4.2	-	-	-	-
国分寺町	6,397	5,910	487	7.6	-	-	-	-	-	-	-	-
綾歌町	2,631	2,672	41	1.6	1	1	0	0.0	6	3	3	50.0
飯山町	3,850	3,345	505	13.1	28	57	29	103.6	-	-	-	-
宇多津町	9,371	9,060	311	3.3	-	-	-	-	5	-	5	100.0
仲多度郡	19,861	18,391	1,470	7.4	165	188	23	13.9	25	23	2	8.0
琴南町	646	548	98	15.2	3	3	0	0.0	-	-	-	-
満濃町	3,755	3,509	246	6.6	48	77	29	60.4	25	23	2	8.0
琴平町	5,489	4,911	578	10.5	56	64	8	14.3	-	-	-	-
多度津町	8,723	8,345	378	4.3	32	18	14	43.8	-	-	-	-
仲南町	1,248	1,078	170	13.6	26	26	0	0.0	-	-	-	-
三豊郡	32,277	30,444	1,833	5.7	454	414	40	8.8	18	4	14	77.8
高瀬町	5,517	5,026	491	8.9	63	66	3	4.8	-	-	-	-
山本町	2,467	2,347	120	4.9	129	142	13	10.1	-	-	-	-
三野町	2,616	2,467	149	5.7	81	77	4	4.9	-	-	-	-
大野原町	4,549	3,973	576	12.7	51	49	2	3.9	-	-	-	-
豊中町	4,442	3,689	753	17.0	41	23	18	43.9	2	1	1	50.0
詫間町	6,028	5,854	174	2.9	6	-	6	100.0	16	3	13	81.3
仁尾町	1,977	1,897	80	4.0	58	32	26	44.8	-	-	-	-
豊浜町	3,068	3,507	439	14.3	-	-	-	-	-	-	-	-
財田町	1,613	1,684	71	4.4	25	25	0	0.0	-	-	-	-

第8表)

(続き)

市 町	E 建設業				F 製造業				G 電気・ガス・熱供給・水道業			
	平成13年	平成16年	平成13年～平成16年		平成13年	平成16年	平成13年～平成16年		平成13年	平成16年	平成13年～平成16年	
	2001	2004	増減数	増減率	2001	2004	増減数	増減率	2001	2004	増減数	増減率
	人	人		%	人	人		%	人	人		%
県 計	44,985	39,966	5,019	11.2	87,710	78,891	8,819	10.1	2,193	2,324	131	6.0
高松市	19,049	16,280	2,769	14.5	16,804	14,652	2,152	12.8	1,623	1,811	188	11.6
丸亀市	3,591	3,240	351	9.8	7,414	7,095	319	4.3	114	114	0	0.0
坂出市	3,127	3,141	14	0.4	6,958	6,751	207	3.0	257	214	43	16.7
善通寺市	1,240	969	271	21.9	1,954	1,889	65	3.3	8	8	0	0.0
観音寺市	1,664	1,417	247	14.8	5,957	4,750	1,207	20.3	66	60	6	9.1
さぬき市	1,821	1,738	83	4.6	5,973	5,417	556	9.3	16	12	4	25.0
東かがわ市	1,052	945	107	10.2	5,191	4,680	511	9.8	23	19	4	17.4
小豆郡	1,631	1,354	277	17.0	4,214	3,819	395	9.4	35	36	1	2.9
内海町	558	447	111	19.9	2,143	1,950	193	9.0	35	36	1	2.9
土庄町	867	712	155	17.9	1,607	1,394	213	13.3	-	-	-	-
池田町	206	195	11	5.3	464	475	11	2.4	-	-	-	-
木田郡	1,427	1,112	315	22.1	3,849	3,414	435	11.3	12	12	0	0.0
三木町	742	553	189	25.5	1,474	1,413	61	4.1	-	-	-	-
牟礼町	527	411	116	22.0	1,267	1,122	145	11.4	12	12	0	0.0
庵治町	158	148	10	6.3	1,108	879	229	20.7	-	-	-	-
香川郡	1,765	1,589	176	10.0	3,980	3,920	60	1.5	-	-	-	-
塩江町	185	144	41	22.2	252	130	122	48.4	-	-	-	-
香川町	802	813	11	1.4	1,359	1,420	61	4.5	-	-	-	-
香南町	489	393	96	19.6	1,776	1,812	36	2.0	-	-	-	-
直島町	289	239	50	17.3	593	558	35	5.9	-	-	-	-
綾歌郡	2,928	2,905	23	0.8	7,979	6,481	1,498	18.8	24	22	2	8.3
綾上町	249	231	18	7.2	952	675	277	29.1	16	14	2	12.5
綾南町	606	586	20	3.3	1,557	1,431	126	8.1	-	-	-	-
国分寺町	585	575	10	1.7	888	618	270	30.4	2	2	0	0.0
綾歌町	378	326	52	13.8	812	698	114	14.0	-	-	-	-
飯山町	496	492	4	0.8	1,278	907	371	29.0	-	-	-	-
宇多津町	614	695	81	13.2	2,492	2,152	340	13.6	6	6	0	0.0
仲多度郡	2,359	2,413	54	2.3	5,452	4,714	738	13.5	15	16	1	6.7
琴南町	144	108	36	25.0	85	56	29	34.1	-	-	-	-
満濃町	661	662	1	0.2	1,118	968	150	13.4	-	-	-	-
琴平町	417	373	44	10.6	454	398	56	12.3	9	10	1	11.1
多度津町	989	1,115	126	12.7	3,429	3,072	357	10.4	6	6	0	0.0
仲南町	148	155	7	4.7	366	220	146	39.9	-	-	-	-
三豊郡	3,331	2,863	468	14.0	11,985	11,309	676	5.6	-	-	-	-
高瀬町	576	437	139	24.1	1,260	1,200	60	4.8	-	-	-	-
山本町	372	311	61	16.4	709	697	12	1.7	-	-	-	-
三野町	327	293	34	10.4	1,127	1,023	104	9.2	-	-	-	-
大野原町	399	349	50	12.5	1,567	1,262	305	19.5	-	-	-	-
豊中町	455	428	27	5.9	2,136	1,587	549	25.7	-	-	-	-
詫間町	485	399	86	17.7	2,623	2,474	149	5.7	-	-	-	-
仁尾町	409	336	73	17.8	530	487	43	8.1	-	-	-	-
豊浜町	145	146	1	0.7	1,276	1,824	548	42.9	-	-	-	-
財田町	163	164	1	0.6	757	755	2	0.3	-	-	-	-



第8表)

(続き)

市 町	H 情報通信業				I 運輸業				J 卸売・小売業			
	平成13年	平成16年	平成13年～平成16年		平成13年	平成16年	平成13年～平成16年		平成13年	平成16年	平成13年～平成16年	
	2001	2004	増減数	増減率	2001	2004	増減数	増減率	2001	2004	増減数	増減率
	人	人		%	人	人		%	人	人		%
県 計	7,044	5,601	1,443	20.5	23,732	22,432	1,300	5.5	111,803	102,556	9,247	8.3
高松市	6,295	4,930	1,365	21.7	10,086	9,406	680	6.7	52,745	48,933	3,812	7.2
丸亀市	155	156	1	0.6	1,709	1,579	130	7.6	7,812	7,223	589	7.5
坂出市	154	139	15	9.7	2,506	2,229	277	11.1	6,658	5,585	1,073	16.1
善通寺市	40	33	7	17.5	359	409	50	13.9	3,363	3,163	200	5.9
観音寺市	104	97	7	6.7	902	934	32	3.5	5,759	5,152	607	10.5
さぬき市	46	38	8	17.4	634	789	155	24.4	4,728	4,184	544	11.5
東かがわ市	13	14	1	7.7	340	300	40	11.8	2,877	2,425	452	15.7
小豆郡	12	17	5	41.7	829	725	104	12.5	3,202	3,034	168	5.2
内海町	-	-	-	-	352	303	49	13.9	1,328	1,182	146	11.0
土庄町	12	17	5	41.7	278	267	11	4.0	1,572	1,559	13	0.8
池田町	-	-	-	-	199	155	44	22.1	302	293	9	3.0
木田郡	9	10	1	11.1	442	397	45	10.2	2,703	2,589	114	4.2
三木町	9	10	1	11.1	190	204	14	7.4	1,634	1,480	154	9.4
牟礼町	-	-	-	-	155	110	45	29.0	821	842	21	2.6
庵治町	-	-	-	-	97	83	14	14.4	248	267	19	7.7
香川郡	2	9	7	350.0	997	963	34	3.4	2,579	2,592	13	0.5
塩江町	-	-	-	-	35	30	5	14.3	162	134	28	17.3
香川町	2	9	7	350.0	318	213	105	33.0	1,805	1,800	5	0.3
香南町	-	-	-	-	413	480	67	16.2	414	475	61	14.7
直島町	-	-	-	-	231	240	9	3.9	198	183	15	7.6
綾歌郡	121	86	35	28.9	2,463	2,217	246	10.0	8,111	7,461	650	8.0
綾上町	20	20	0	0.0	74	74	0	0.0	448	462	14	3.1
綾南町	23	18	5	21.7	348	437	89	25.6	1,333	1,175	158	11.9
国分寺町	14	17	3	21.4	426	552	126	29.6	2,828	2,509	319	11.3
綾歌町	17	11	6	35.3	321	244	77	24.0	545	506	39	7.2
飯山町	5	-	5	100.0	143	126	17	11.9	795	703	92	11.6
宇多津町	42	20	22	52.4	1,151	784	367	31.9	2,162	2,106	56	2.6
仲多度郡	14	10	4	28.6	680	661	19	2.8	4,289	3,954	335	7.8
琴南町	-	-	-	-	-	-	-	-	76	84	8	10.5
満濃町	2	2	0	0.0	84	80	4	4.8	697	645	52	7.5
琴平町	2	-	2	100.0	96	66	30	31.3	1,649	1,388	261	15.8
多度津町	10	8	2	20.0	485	502	17	3.5	1,640	1,584	56	3.4
仲南町	-	-	-	-	15	13	2	13.3	227	253	26	11.5
三豊郡	79	62	17	21.5	1,785	1,823	38	2.1	6,977	6,261	716	10.3
高瀬町	9	2	7	77.8	243	307	64	26.3	1,435	1,124	311	21.7
山本町	-	-	-	-	161	162	1	0.6	358	383	25	7.0
三野町	12	19	7	58.3	200	204	4	2.0	354	324	30	8.5
大野原町	3	-	3	100.0	350	309	41	11.7	1,115	982	133	11.9
豊中町	5	3	2	40.0	144	142	2	1.4	931	753	178	19.1
詫間町	36	32	4	11.1	236	270	34	14.4	1,288	1,300	12	0.9
仁尾町	12	5	7	58.3	44	52	8	18.2	438	386	52	11.9
豊浜町	2	1	1	50.0	196	143	53	27.0	905	844	61	6.7
財田町	-	-	-	-	211	234	23	10.9	153	165	12	7.8

第8表)

(続き)

市 町	K 金融・保険業				L 不動産業				M 飲食店，宿泊業			
	平成13年	平成16年	平成13年～平成16年		平成13年	平成16年	平成13年～平成16年		平成13年	平成16年	平成13年～平成16年	
	2001	2004	増減数	増減率	2001	2004	増減数	増減率	2001	2004	増減数	増減率
	人	人		%	人	人		%	人	人		%
県 計	12,374	12,149	225	1.8	6,318	5,749	569	9.0	35,242	33,697	1,545	4.4
高松市	8,133	8,076	57	0.7	3,805	3,467	338	8.9	16,837	15,713	1,124	6.7
丸亀市	941	905	36	3.8	484	453	31	6.4	3,371	3,351	20	0.6
坂出市	534	526	8	1.5	404	368	36	8.9	1,755	1,642	113	6.4
善通寺市	262	283	21	8.0	249	192	57	22.9	1,324	1,311	13	1.0
観音寺市	534	556	22	4.1	153	148	5	3.3	1,483	1,412	71	4.8
さぬき市	394	374	20	5.1	85	83	2	2.4	1,224	1,339	115	9.4
東かがわ市	232	232	0	0.0	63	51	12	19.0	752	594	158	21.0
小豆郡	164	142	22	13.4	109	100	9	8.3	1,493	1,578	85	5.7
内海町	61	48	13	21.3	52	50	2	3.8	374	498	124	33.2
土庄町	95	90	5	5.3	37	36	1	2.7	1,032	1,004	28	2.7
池田町	8	4	4	50.0	20	14	6	30.0	87	76	11	12.6
木田郡	124	128	4	3.2	187	168	19	10.2	977	731	246	25.2
三木町	84	85	1	1.2	101	87	14	13.9	538	383	155	28.8
牟礼町	34	37	3	8.8	80	72	8	10.0	346	259	87	25.1
庵治町	6	6	0	0.0	6	9	3	50.0	93	89	4	4.3
香川郡	137	127	10	7.3	115	108	7	6.1	890	830	60	6.7
塩江町	-	-	-	-	1	2	1	100.0	233	215	18	7.7
香川町	122	111	11	9.0	29	25	4	13.8	346	344	2	0.6
香南町	3	2	1	33.3	70	68	2	2.9	190	149	41	21.6
直島町	12	14	2	16.7	15	13	2	13.3	121	122	1	0.8
綾歌郡	236	225	11	4.7	308	285	23	7.5	1,832	2,017	185	10.1
綾上町	1	1	0	0.0	3	2	1	33.3	60	113	53	88.3
綾南町	67	63	4	6.0	16	20	4	25.0	214	244	30	14.0
国分寺町	64	61	3	4.7	56	56	0	0.0	528	497	31	5.9
綾歌町	8	4	4	50.0	25	4	21	84.0	87	250	163	187.4
飯山町	45	43	2	4.4	24	20	4	16.7	143	167	24	16.8
宇多津町	51	53	2	3.9	184	183	1	0.5	800	746	54	6.8
仲多度郡	330	254	76	23.0	143	126	17	11.9	1,974	1,846	128	6.5
琴南町	-	-	-	-	-	-	-	-	86	76	10	11.6
満濃町	26	20	6	23.1	3	3	0	0.0	243	191	52	21.4
琴平町	188	120	68	36.2	131	114	17	13.0	1,153	1,112	41	3.6
多度津町	116	114	2	1.7	7	7	0	0.0	439	415	24	5.5
仲南町	-	-	-	-	2	2	0	0.0	53	52	1	1.9
三豊郡	353	321	32	9.1	213	200	13	6.1	1,330	1,333	3	0.2
高瀬町	53	60	7	13.2	36	46	10	27.8	321	313	8	2.5
山本町	36	24	12	33.3	15	19	4	26.7	83	92	9	10.8
三野町	29	28	1	3.4	19	18	1	5.3	142	151	9	6.3
大野原町	34	22	12	35.3	18	21	3	16.7	127	123	4	3.1
豊中町	21	19	2	9.5	16	10	6	37.5	126	140	14	11.1
詫間町	90	87	3	3.3	74	62	12	16.2	254	259	5	2.0
仁尾町	38	32	6	15.8	22	11	11	50.0	51	56	5	9.8
豊浜町	39	38	1	2.6	13	12	1	7.7	181	162	19	10.5
財田町	13	11	2	15.4	-	1	1	-	45	37	8	17.8

第8表)

(続き)

市 町	N 医療, 福祉				O 教育, 学習支援業				P 複合サービス事業			
	平成13年	平成16年	平成13年~平成16年		平成13年	平成16年	平成13年~平成16年		平成13年	平成16年	平成13年~平成16年	
	2001	2004	増減数	増減率	2001	2004	増減数	増減率	2001	2004	増減数	増減率
	人	人		%	人	人		%	人	人		%
県 計	31,864	35,720	3,856	12.1	8,015	7,822	193	2.4	5,771	3,677	2,094	36.3
高松市	12,009	13,742	1,733	14.4	4,135	4,033	102	2.5	1,654	967	687	41.5
丸亀市	3,462	3,754	292	8.4	645	612	33	5.1	182	137	45	24.7
坂出市	2,703	2,937	234	8.7	474	439	35	7.4	347	199	148	42.7
善通寺市	974	1,083	109	11.2	484	445	39	8.1	110	73	37	33.6
観音寺市	1,587	1,716	129	8.1	321	294	27	8.4	251	181	70	27.9
さぬき市	1,351	1,509	158	11.7	430	429	1	0.2	581	310	271	46.6
東かがわ市	944	1,083	139	14.7	66	72	6	9.1	228	131	97	42.5
小豆郡	632	766	134	21.2	110	109	1	0.9	355	248	107	30.1
内海町	201	211	10	5.0	60	53	7	11.7	119	84	35	29.4
土庄町	244	253	9	3.7	32	40	8	25.0	171	109	62	36.3
池田町	187	302	115	61.5	18	16	2	11.1	65	55	10	15.4
木田郡	1,200	1,412	212	17.7	208	195	13	6.3	345	191	154	44.6
三木町	588	735	147	25.0	90	95	5	5.6	226	73	153	67.7
牟礼町	568	629	61	10.7	91	79	12	13.2	31	44	13	41.9
庵治町	44	48	4	9.1	27	21	6	22.2	88	74	14	15.9
香川郡	892	1,150	258	28.9	151	133	18	11.9	198	152	46	23.2
塩江町	71	88	17	23.9	4	4	0	0.0	61	58	3	4.9
香川町	420	553	133	31.7	134	118	16	11.9	87	45	42	48.3
香南町	369	432	63	17.1	7	6	1	14.3	19	22	3	15.8
直島町	32	77	45	140.6	6	5	1	16.7	31	27	4	12.9
綾歌郡	2,121	2,419	298	14.0	388	481	93	24.0	406	293	113	27.8
綾上町	140	251	111	79.3	2	1	1	50.0	31	32	1	3.2
綾南町	664	697	33	5.0	35	35	0	0.0	163	164	1	0.6
国分寺町	390	423	33	8.5	65	64	1	1.5	55	28	27	49.1
綾歌町	164	180	16	9.8	25	45	20	80.0	55	26	29	52.7
飯山町	410	428	18	4.4	31	28	3	9.7	88	27	61	69.3
宇多津町	353	440	87	24.6	230	308	78	33.9	14	16	2	14.3
仲多度郡	1,897	1,953	56	3.0	223	225	2	0.9	404	284	120	29.7
琴南町	26	37	11	42.3	-	-	-	-	23	22	1	4.3
満濃町	292	325	33	11.3	36	41	5	13.9	178	147	31	17.4
琴平町	677	677	0	0.0	41	48	7	17.1	14	26	12	85.7
多度津町	726	736	10	1.4	145	135	10	6.9	119	69	50	42.0
仲南町	176	178	2	1.1	1	1	0	0.0	70	20	50	71.4
三豊郡	2,092	2,196	104	5.0	380	355	25	6.6	710	511	199	28.0
高瀬町	464	447	17	3.7	209	216	7	3.3	172	56	116	67.4
山本町	308	294	14	4.5	12	11	1	8.3	92	43	49	53.3
三野町	146	146	0	0.0	11	6	5	45.5	30	30	0	0.0
大野原町	417	424	7	1.7	42	34	8	19.0	153	145	8	5.2
豊中町	187	210	23	12.3	26	25	1	3.8	87	56	31	35.6
詫間町	343	377	34	9.9	22	18	4	18.2	82	86	4	4.9
仁尾町	153	169	16	10.5	23	17	6	26.1	29	34	5	17.2
豊浜町	54	64	10	18.5	27	19	8	29.6	42	39	3	7.1
財田町	20	65	45	225.0	8	9	1	12.5	23	22	1	4.3

第8表)

市 町	L サービス業(他に分類されないもの)			
	平成13年 2001	平成16年 2004	平成13年～平成16年	
			増減数	増減率
	人	人		%
県 計	55,004	52,708	2,296	4.2
高松市	30,785	28,593	2,192	7.1
丸亀市	3,509	3,255	254	7.2
坂出市	3,035	2,666	369	12.2
善通寺市	1,512	1,505	7	0.5
観音寺市	2,078	2,050	28	1.3
さぬき市	1,706	1,652	54	3.2
東かがわ市	888	999	111	12.5
小豆郡	1,178	1,119	59	5.0
内海町	432	417	15	3.5
土庄町	637	599	38	6.0
池田町	109	103	6	5.5
木田郡	1,486	1,324	162	10.9
三木町	697	657	40	5.7
牟礼町	607	525	82	13.5
庵治町	182	142	40	22.0
香川郡	1,253	1,395	142	11.3
塩江町	67	99	32	47.8
香川町	847	870	23	2.7
香南町	253	333	80	31.6
直島町	86	93	7	8.1
綾歌郡	3,113	3,634	521	16.7
綾上町	294	314	20	6.8
綾南町	505	540	35	6.9
国分寺町	496	508	12	2.4
綾歌町	187	374	187	100.0
飯山町	364	347	17	4.7
宇多津町	1,267	1,551	284	22.4
仲多度郡	1,891	1,724	167	8.8
琴南町	203	162	41	20.2
満濃町	342	325	17	5.0
琴平町	602	515	87	14.5
多度津町	580	564	16	2.8
仲南町	164	158	6	3.7
三豊郡	2,570	2,792	222	8.6
高瀬町	676	752	76	11.2
山本町	192	169	23	12.0
三野町	138	148	10	7.2
大野原町	273	253	20	7.3
豊中町	265	292	27	10.2
詫間町	473	487	14	3.0
仁尾町	170	280	110	64.7
豊浜町	188	215	27	14.4
財田町	195	196	1	0.5

第9表 市町別従業者規模別事業所数及び従業者数（平成13、16年）

	事業所数				従業者数			
	平成13年 2001	平成16年 2004	平成13年～平成16年		平成13年 2001	平成16年 2004	平成13年～平成16年	
			増減数	増減率			増減数	増減率
県計	54,885	50,593	4,292	7.8	434,914	405,854	29,060	6.7
1～4人	34,751	31,844	2,907	8.4	73,919	67,615	6,304	8.5
5～9人	10,265	9,564	701	6.8	66,837	62,559	4,278	6.4
10～19人	5,657	5,246	411	7.3	75,647	69,832	5,815	7.7
20～29人	1,824	1,650	174	9.5	43,378	39,096	4,282	9.9
30人以上	2,321	2,221	100	4.3	175,133	166,752	8,381	4.8
派遣・下請のみ	67	68	1	1.5	-	-	-	-
高松市	21,302	19,634	1,668	7.8	184,296	170,878	13,418	7.3
1～4人	12,593	11,593	1,000	7.9	27,854	25,652	2,202	7.9
5～9人	4,360	4,098	262	6.0	28,365	26,800	1,565	5.5
10～19人	2,503	2,242	261	10.4	33,442	29,907	3,535	10.6
20～29人	786	717	69	8.8	18,606	16,990	1,616	8.7
30人以上	1,008	946	62	6.2	76,029	71,529	4,500	5.9
派遣・下請のみ	52	38	14	26.9	-	-	-	-
丸亀市	4,037	3,700	337	8.3	33,499	31,974	1,525	4.6
1～4人	2,515	2,310	205	8.2	5,455	4,966	489	9.0
5～9人	805	704	101	12.5	5,229	4,612	617	11.8
10～19人	398	388	10	2.5	5,401	5,232	169	3.1
20～29人	133	128	5	3.8	3,143	3,080	63	2.0
30人以上	185	168	17	9.2	14,271	14,084	187	1.3
派遣・下請のみ	1	2	1	100.0	-	-	-	-
坂出市	3,588	3,250	338	9.4	29,094	27,050	2,044	7.0
1～4人	2,317	2,050	267	11.5	4,844	4,287	557	11.5
5～9人	618	577	41	6.6	4,015	3,744	271	6.7
10～19人	359	346	13	3.6	4,852	4,671	181	3.7
20～29人	145	124	21	14.5	3,469	2,946	523	15.1
30人以上	148	147	1	0.7	11,914	11,402	512	4.3
派遣・下請のみ	1	6	5	500.0	-	-	-	-
善通寺市	1,853	1,747	106	5.7	11,917	11,398	519	4.4
1～4人	1,253	1,167	86	6.9	2,490	2,358	132	5.3
5～9人	317	287	30	9.5	2,081	1,880	201	9.7
10～19人	174	179	5	2.9	2,391	2,364	27	1.1
20～29人	45	41	4	8.9	1,067	947	120	11.2
30人以上	62	66	4	6.5	3,888	3,849	39	1.0
派遣・下請のみ	2	7	5	250.0	-	-	-	-
観音寺市	2,875	2,624	251	8.7	20,984	18,874	2,110	10.1
1～4人	1,880	1,690	190	10.1	4,011	3,623	388	9.7
5～9人	533	492	41	7.7	3,470	3,178	292	8.4
10～19人	273	250	23	8.4	3,576	3,348	228	6.4
20～29人	96	97	1	1.0	2,329	2,344	15	0.6
30人以上	91	92	1	1.1	7,598	6,381	1,217	16.0
派遣・下請のみ	2	3	1	50.0	-	-	-	-
さぬき市	2,436	2,247	189	7.8	19,122	17,948	1,174	6.1
1～4人	1,653	1,472	181	10.9	3,477	3,097	380	10.9
5～9人	395	390	5	1.3	2,577	2,600	23	0.9
10～19人	229	234	5	2.2	3,026	3,074	48	1.6
20～29人	73	65	8	11.0	1,760	1,526	234	13.3
30人以上	86	86	0	0.0	8,282	7,651	631	7.6
派遣・下請のみ	-	-	-	-	-	-	-	-
東かがわ市	1,902	1,700	202	10.6	12,806	11,660	1,146	8.9
1～4人	1,278	1,167	111	8.7	2,745	2,491	254	9.3
5～9人	348	294	54	15.5	2,249	1,929	320	14.2
10～19人	160	136	24	15.0	2,155	1,824	331	15.4
20～29人	49	42	7	14.3	1,159	996	163	14.1
30人以上	67	61	6	9.0	4,498	4,420	78	1.7
派遣・下請のみ	-	-	-	-	-	-	-	-
小豆郡	2,599	2,422	177	6.8	14,290	13,279	1,011	7.1
1～4人	1,852	1,738	114	6.2	3,855	3,570	285	7.4
5～9人	439	413	26	5.9	2,815	2,681	134	4.8
10～19人	196	162	34	17.3	2,597	2,183	414	15.9
20～29人	48	49	1	2.1	1,138	1,145	7	0.6
30人以上	64	60	4	6.3	3,885	3,700	185	4.8
派遣・下請のみ	-	-	-	-	-	-	-	-

	事業		所数		従業者数			
	平成13年 2001	平成16年 2004	平成13年～平成16年		平成13年 2001	平成16年 2004	平成13年～平成16年	
			増減数	増減率			増減数	増減率
内海町	1,001	918	83	8.3	5,829	5,382	447	7.7
1～4人	696	645	51	7.3	1,362	1,254	108	7.9
5～9人	175	157	18	10.3	1,140	1,030	110	9.6
10～19人	82	65	17	20.7	1,102	889	213	19.3
20～29人	18	22	4	22.2	441	506	65	14.7
30人以上	30	29	1	3.3	1,784	1,703	81	4.5
派遣・下請のみ	-	-	-	-	-	-	-	-
土庄町	1,244	1,167	77	6.2	6,739	6,194	545	8.1
1～4人	886	827	59	6.7	1,902	1,730	172	9.0
5～9人	212	212	0	0.0	1,334	1,374	40	3.0
10～19人	93	83	10	10.8	1,207	1,124	83	6.9
20～29人	26	23	3	11.5	603	544	59	9.8
30人以上	27	22	5	18.5	1,693	1,422	271	16.0
派遣・下請のみ	-	-	-	-	-	-	-	-
池田町	354	337	17	4.8	1,722	1,703	19	1.1
1～4人	270	266	4	1.5	591	586	5	0.8
5～9人	52	44	8	15.4	341	277	64	18.8
10～19人	21	14	7	33.3	288	170	118	41.0
20～29人	4	4	0	0.0	94	95	1	1.1
30人以上	7	9	2	28.6	408	575	167	40.9
派遣・下請のみ	-	-	-	-	-	-	-	-
木田郡	2,076	1,884	192	9.2	13,219	11,901	1,318	10.0
1～4人	1,386	1,274	112	8.1	2,890	2,628	262	9.1
5～9人	369	312	57	15.4	2,407	2,046	361	15.0
10～19人	198	175	23	11.6	2,708	2,206	502	18.5
20～29人	61	62	1	1.6	1,461	1,462	1	0.1
30人以上	62	59	3	4.8	3,753	3,559	194	5.2
派遣・下請のみ	-	2	2	-	-	-	-	-
三木町	957	878	79	8.3	6,451	5,844	607	9.4
1～4人	626	587	39	6.2	1,283	1,180	103	8.0
5～9人	168	137	31	18.5	1,094	906	188	17.2
10～19人	97	89	8	8.2	1,332	1,118	214	16.1
20～29人	30	29	1	3.3	714	683	31	4.3
30人以上	36	35	1	2.8	2,028	1,957	71	3.5
派遣・下請のみ	-	1	1	-	-	-	-	-
牟礼町	692	616	76	11.0	4,624	4,223	401	8.7
1～4人	453	404	49	10.8	949	860	89	9.4
5～9人	137	119	18	13.1	885	773	112	12.7
10～19人	57	51	6	10.5	762	643	119	15.6
20～29人	26	22	4	15.4	627	516	111	17.7
30人以上	19	20	1	5.3	1,401	1,431	30	2.1
派遣・下請のみ	-	-	-	-	-	-	-	-
庵治町	427	390	37	8.7	2,144	1,834	310	14.5
1～4人	307	283	24	7.8	658	588	70	10.6
5～9人	64	56	8	12.5	428	367	61	14.3
10～19人	44	35	9	20.5	614	445	169	27.5
20～29人	5	11	6	120.0	120	263	143	119.2
30人以上	7	4	3	42.9	324	171	153	47.2
派遣・下請のみ	-	1	1	-	-	-	-	-
香川郡	1,718	1,609	109	6.3	13,355	13,332	23	0.2
1～4人	1,079	998	81	7.5	2,305	2,066	239	10.4
5～9人	321	298	23	7.2	2,121	1,949	172	8.1
10～19人	180	174	6	3.3	2,382	2,344	38	1.6
20～29人	57	52	5	8.8	1,371	1,232	139	10.1
30人以上	78	81	3	3.8	5,176	5,741	565	10.9
派遣・下請のみ	3	6	3	100.0	-	-	-	-
塩江町	183	164	19	10.4	1,105	942	163	14.8
1～4人	124	113	11	8.9	244	229	15	6.1
5～9人	27	23	4	14.8	174	145	29	16.7
10～19人	21	19	2	9.5	284	262	22	7.7
20～29人	4	3	1	25.0	92	71	21	22.8
30人以上	7	6	1	14.3	311	235	76	24.4
派遣・下請のみ	-	-	-	-	-	-	-	-

	事業		所数		従業者数			
	平成13年 2001	平成16年 2004	平成13年～平成16年		平成13年 2001	平成16年 2004	平成13年～平成16年	
			増減数	増減率			増減数	増減率
香川町	910	863	47	5.2	6,348	6,373	25	0.4
1～4人	564	540	24	4.3	1,254	1,175	79	6.3
5～9人	190	175	15	7.9	1,250	1,139	111	8.9
10～19人	91	83	8	8.8	1,183	1,109	74	6.3
20～29人	28	24	4	14.3	685	563	122	17.8
30人以上	37	39	2	5.4	1,976	2,387	411	20.8
派遣・下請のみ	-	2	2	-	-	-	-	-
香南町	417	382	35	8.4	4,049	4,191	142	3.5
1～4人	270	233	37	13.7	535	433	102	19.1
5～9人	57	53	4	7.0	386	364	22	5.7
10～19人	43	45	2	4.7	597	615	18	3.0
20～29人	21	22	1	4.8	499	521	22	4.4
30人以上	23	25	2	8.7	2,032	2,258	226	11.1
派遣・下請のみ	3	4	1	33.3	-	-	-	-
直島町	208	200	8	3.8	1,853	1,826	27	1.5
1～4人	121	112	9	7.4	272	229	43	15.8
5～9人	47	47	0	0.0	311	301	10	3.2
10～19人	25	27	2	8.0	318	358	40	12.6
20～29人	4	3	1	25.0	95	77	18	18.9
30人以上	11	11	0	0.0	857	861	4	0.5
派遣・下請のみ	-	-	-	-	-	-	-	-
綾歌郡	3,259	3,118	141	4.3	30,194	28,725	1,469	4.9
1～4人	1,961	1,847	114	5.8	4,082	3,855	227	5.6
5～9人	639	618	21	3.3	4,196	4,035	161	3.8
10～19人	356	370	14	3.9	4,746	4,810	64	1.3
20～29人	126	108	18	14.3	2,965	2,539	426	14.4
30人以上	176	174	2	1.1	14,205	13,486	719	5.1
派遣・下請のみ	1	1	0	0.0	-	-	-	-
綾上町	257	240	17	6.6	2,390	2,303	87	3.6
1～4人	161	148	13	8.1	342	326	16	4.7
5～9人	50	43	7	14.0	343	290	53	15.5
10～19人	29	32	3	10.3	406	420	14	3.4
20～29人	6	6	0	0.0	146	131	15	10.3
30人以上	11	11	0	0.0	1,153	1,136	17	1.5
派遣・下請のみ	-	-	-	-	-	-	-	-
綾南町	636	604	32	5.0	5,555	5,435	120	2.2
1～4人	400	372	28	7.0	802	722	80	10.0
5～9人	116	105	11	9.5	778	691	87	11.2
10～19人	63	74	11	17.5	852	957	105	12.3
20～29人	21	17	4	19.0	474	405	69	14.6
30人以上	35	36	1	2.9	2,649	2,660	11	0.4
派遣・下請のみ	1	-	1	100.0	-	-	-	-
国分寺町	718	665	53	7.4	6,397	5,910	487	7.6
1～4人	423	394	29	6.9	931	876	55	5.9
5～9人	146	130	16	11.0	944	840	104	11.0
10～19人	78	79	1	1.3	997	1,049	52	5.2
20～29人	29	22	7	24.1	695	533	162	23.3
30人以上	42	40	2	4.8	2,830	2,612	218	7.7
派遣・下請のみ	-	-	-	-	-	-	-	-
綾歌町	349	323	26	7.4	2,631	2,672	41	1.6
1～4人	218	214	4	1.8	441	433	8	1.8
5～9人	64	57	7	10.9	414	372	42	10.1
10～19人	41	23	18	43.9	534	294	240	44.9
20～29人	14	12	2	14.3	331	274	57	17.2
30人以上	12	17	5	41.7	911	1,299	388	42.6
派遣・下請のみ	-	-	-	-	-	-	-	-
飯山町	495	468	27	5.5	3,850	3,345	505	13.1
1～4人	302	281	21	7.0	625	585	40	6.4
5～9人	116	112	4	3.4	770	733	37	4.8
10～19人	41	39	2	4.9	541	482	59	10.9
20～29人	17	20	3	17.6	403	450	47	11.7
30人以上	19	16	3	15.8	1,511	1,095	416	27.5
派遣・下請のみ	-	-	-	-	-	-	-	-

	事業所数		従業者数					
	平成13年 2001	平成16年 2004	平成13年～平成16年		平成13年 2001	平成16年 2004	平成13年～平成16年	
			増減数	増減率 %			増減数	増減率 %
宇多津町	804	818	14	1.7	9,371	9,060	311	3.3
1～4人	457	438	19	4.2	941	913	28	3.0
5～9人	147	171	24	16.3	947	1,109	162	17.1
10～19人	104	123	19	18.3	1,416	1,608	192	13.6
20～29人	39	31	8	20.5	916	746	170	18.6
30人以上	57	54	3	5.3	5,151	4,684	467	9.1
派遣・下請のみ	-	1	1	-	-	-	-	-
仲多度郡	2,773	2,508	265	9.6	19,861	18,391	1,470	7.4
1～4人	1,916	1,719	197	10.3	3,741	3,318	423	11.3
5～9人	404	388	16	4.0	2,631	2,531	100	3.8
10～19人	252	218	34	13.5	3,341	2,951	390	11.7
20～29人	87	73	14	16.1	2,085	1,729	356	17.1
30人以上	113	108	5	4.4	8,063	7,862	201	2.5
派遣・下請のみ	1	2	1	100.0	-	-	-	-
琴南町	111	106	5	4.5	646	548	98	15.2
1～4人	82	78	4	4.9	158	144	14	8.9
5～9人	11	14	3	27.3	80	95	15	18.8
10～19人	12	10	2	16.7	161	144	17	10.6
20～29人	3	1	2	66.7	67	24	43	64.2
30人以上	3	3	0	0.0	180	141	39	21.7
派遣・下請のみ	-	-	-	-	-	-	-	-
満濃町	533	497	36	6.8	3,755	3,509	246	6.6
1～4人	352	321	31	8.8	701	629	72	10.3
5～9人	80	87	7	8.8	538	569	31	5.8
10～19人	55	44	11	20.0	716	595	121	16.9
20～29人	27	26	1	3.7	659	615	44	6.7
30人以上	18	19	1	5.6	1,141	1,101	40	3.5
派遣・下請のみ	1	-	1	100.0	-	-	-	-
琴平町	1,082	953	129	11.9	5,489	4,911	578	10.5
1～4人	839	741	98	11.7	1,559	1,373	186	11.9
5～9人	129	114	15	11.6	815	740	75	9.2
10～19人	67	60	7	10.4	906	847	59	6.5
20～29人	23	17	6	26.1	539	399	140	26.0
30人以上	24	20	4	16.7	1,670	1,552	118	7.1
派遣・下請のみ	-	1	1	-	-	-	-	-
多度津町	885	806	79	8.9	8,723	8,345	378	4.3
1～4人	531	481	50	9.4	1,069	966	103	9.6
5～9人	162	149	13	8.0	1,055	975	80	7.6
10～19人	103	90	13	12.6	1,361	1,184	177	13.0
20～29人	32	27	5	15.6	772	642	130	16.8
30人以上	57	58	1	1.8	4,466	4,578	112	2.5
派遣・下請のみ	-	1	1	-	-	-	-	-
仲南町	162	146	16	9.9	1,248	1,078	170	13.6
1～4人	112	98	14	12.5	254	206	48	18.9
5～9人	22	24	2	9.1	143	152	9	6.3
10～19人	15	14	1	6.7	197	181	16	8.1
20～29人	2	2	0	0.0	48	49	1	2.1
30人以上	11	8	3	27.3	606	490	116	19.1
派遣・下請のみ	-	-	-	-	-	-	-	-
三豊郡	4,467	4,150	317	7.1	32,277	30,444	1,833	5.7
1～4人	3,068	2,819	249	8.1	6,170	5,704	466	7.6
5～9人	717	693	24	3.3	4,681	4,574	107	2.3
10～19人	379	372	7	1.8	5,030	4,918	112	2.2
20～29人	118	92	26	22.0	2,825	2,160	665	23.5
30人以上	181	173	8	4.4	13,571	13,088	483	3.6
派遣・下請のみ	4	1	3	75.0	-	-	-	-
高瀬町	745	696	49	6.6	5,517	5,026	491	8.9
1～4人	495	451	44	8.9	995	923	72	7.2
5～9人	126	132	6	4.8	832	885	53	6.4
10～19人	63	65	2	3.2	822	826	4	0.5
20～29人	20	14	6	30.0	485	341	144	29.7
30人以上	40	34	6	15.0	2,383	2,051	332	13.9
派遣・下請のみ	1	-	1	100.0	-	-	-	-



	事業所数		従業者数					
	平成13年 2001	平成16年 2004	平成13年～平成16年		平成13年 2001	平成16年 2004	平成13年～平成16年	
			増減数	増減率			増減数	増減率
				%	人	人	人	%
山本町	403	374	29	7.2	2,467	2,347	120	4.9
1～4人	285	257	28	9.8	564	526	38	6.7
5～9人	63	62	1	1.6	412	417	5	1.2
10～19人	36	40	4	11.1	474	517	43	9.1
20～29人	9	4	5	55.6	219	86	133	60.7
30人以上	10	11	1	10.0	798	801	3	0.4
派遣・下請のみ	-	-	-	-	-	-	-	-
三野町	367	324	43	11.7	2,616	2,467	149	5.7
1～4人	241	205	36	14.9	472	416	56	11.9
5～9人	64	63	1	1.6	419	414	5	1.2
10～19人	33	33	0	0.0	424	463	39	9.2
20～29人	13	7	6	46.2	315	172	143	45.4
30人以上	16	16	0	0.0	986	1,002	16	1.6
派遣・下請のみ	-	-	-	-	-	-	-	-
大野原町	514	469	45	8.8	4,549	3,973	576	12.7
1～4人	339	309	30	8.8	748	669	79	10.6
5～9人	84	81	3	3.6	555	534	21	3.8
10～19人	52	41	11	21.2	701	526	175	25.0
20～29人	15	18	3	20.0	347	406	59	17.0
30人以上	24	20	4	16.7	2,198	1,838	360	16.4
派遣・下請のみ	-	-	-	-	-	-	-	-
豊中町	582	515	67	11.5	4,442	3,689	753	17.0
1～4人	386	335	51	13.2	782	691	91	11.6
5～9人	111	104	7	6.3	714	691	23	3.2
10～19人	46	44	2	4.3	616	576	40	6.5
20～29人	14	13	1	7.1	349	295	54	15.5
30人以上	25	19	6	24.0	1,981	1,436	545	27.5
派遣・下請のみ	-	-	-	-	-	-	-	-
詫間町	828	785	43	5.2	6,028	5,854	174	2.9
1～4人	579	548	31	5.4	1,112	1,029	83	7.5
5～9人	118	116	2	1.7	759	749	10	1.3
10～19人	69	65	4	5.8	909	886	23	2.5
20～29人	23	18	5	21.7	538	433	105	19.5
30人以上	37	37	0	0.0	2,710	2,757	47	1.7
派遣・下請のみ	2	1	1	50.0	-	-	-	-
仁尾町	405	396	9	2.2	1,977	1,897	80	4.0
1～4人	310	319	9	2.9	622	621	1	0.2
5～9人	50	36	14	28.0	324	233	91	28.1
10～19人	31	26	5	16.1	437	355	82	18.8
20～29人	6	6	0	0.0	139	145	6	4.3
30人以上	8	9	1	12.5	455	543	88	19.3
派遣・下請のみ	-	-	-	-	-	-	-	-
豊浜町	431	408	23	5.3	3,068	3,507	439	14.3
1～4人	293	264	29	9.9	585	546	39	6.7
5～9人	77	79	2	2.6	510	529	19	3.7
10～19人	37	38	1	2.7	488	473	15	3.1
20～29人	13	10	3	23.1	319	226	93	29.2
30人以上	11	17	6	54.5	1,166	1,733	567	48.6
派遣・下請のみ	-	-	-	-	-	-	-	-
財田町	192	183	9	4.7	1,613	1,684	71	4.4
1～4人	140	131	9	6.4	290	283	7	2.4
5～9人	24	20	4	16.7	156	122	34	21.8
10～19人	12	20	8	66.7	159	296	137	86.2
20～29人	5	2	3	60.0	114	56	58	50.9
30人以上	10	10	0	0.0	894	927	33	3.7
派遣・下請のみ	1	-	1	100.0	-	-	-	-

第10表 都道府県別事業所数(増減率順)

都道府県	平成13年 2001	平成16年 2004	増減数	増減率
			平成13年～ 平成16年	平成13年～ 平成16年
順位 全 国	6,138,180	5,728,492	409,688	% 6.7
1 岩手県	68,387	65,226	3,161	4.6
1 熊本県	82,910	79,080	3,830	4.6
3 山形県	67,608	64,190	3,418	5.1
3 滋賀県	59,295	56,296	2,999	5.1
3 福岡県	235,914	223,964	11,950	5.1
6 兵庫県	243,951	231,174	12,777	5.2
7 石川県	69,982	66,291	3,691	5.3
8 群馬県	106,034	100,306	5,728	5.4
8 宮崎県	59,246	56,067	3,179	5.4
10 富山県	62,074	58,661	3,413	5.5
11 茨城県	130,536	123,187	7,349	5.6
12 神奈川県	302,217	284,658	17,559	5.8
12 京都府	138,298	130,267	8,031	5.8
14 新潟県	136,143	128,071	8,072	5.9
14 佐賀県	42,808	40,290	2,518	5.9
14 鹿児島県	86,280	81,228	5,052	5.9
17 長崎県	72,900	68,534	4,366	6.0
18 岐阜県	118,147	110,771	7,376	6.2
19 青森県	70,780	66,313	4,467	6.3
19 福島県	105,069	98,408	6,661	6.3
19 和歌山県	56,411	52,861	3,550	6.3
22 宮城県	110,597	103,480	7,117	6.4
22 鳥取県	30,026	28,099	1,927	6.4
24 秋田県	61,730	57,709	4,021	6.5
24 東京都	711,021	664,562	46,459	6.5
24 長野県	123,384	115,380	8,004	6.5
27 千葉県	200,094	186,824	13,270	6.6
27 奈良県	50,497	47,171	3,326	6.6
27 広島県	140,241	130,971	9,270	6.6
30 北海道	256,082	238,838	17,244	6.7
30 大分県	62,332	58,160	4,172	6.7
32 愛知県	352,309	328,490	23,819	6.8
33 静岡県	203,033	188,883	14,150	7.0
33 沖縄県	70,569	65,609	4,960	7.0
35 栃木県	100,561	93,456	7,105	7.1
36 山梨県	50,662	47,035	3,627	7.2
36 山口県	74,394	69,072	5,322	7.2
38 島根県	42,382	39,267	3,115	7.3
39 福井県	50,553	46,808	3,745	7.4
40 三重県	89,483	82,783	6,700	7.5
40 岡山県	88,768	82,113	6,655	7.5
42 徳島県	43,120	39,825	3,295	7.6
43 香川県	54,885	50,593	4,292	7.8
43 愛媛県	76,971	70,965	6,006	7.8
45 埼玉県	259,792	238,628	21,164	8.1
46 高知県	43,928	39,626	4,302	9.8
47 大阪府	475,776	428,302	47,474	10.0

第1表 都道府県別従業者数(増減率順)

都道府県	平成13年 2001	平成16年 2004	増減数	増減率
			平成13年～ 平成16年	平成13年～ 平成16年
順位 全 国	54,912,168	52,067,396	2,844,772	% 5.2
1 福 岡 県	2,072,425	2,013,973	58,452	2.8
2 沖 縄 県	460,820	447,408	13,412	2.9
3 愛 知 県	3,444,653	3,336,547	108,106	3.1
3 熊 本 県	682,135	661,159	20,976	3.1
5 宮 崎 県	440,054	425,256	14,798	3.4
6 滋 賀 県	552,832	532,384	20,448	3.7
7 東 京 都	8,056,683	7,752,604	304,079	3.8
8 京 都 府	1,090,092	1,044,411	45,681	4.2
8 岡 山 県	786,427	753,362	33,065	4.2
8 佐 賀 県	343,427	329,076	14,351	4.2
11 岐 阜 県	890,599	852,492	38,107	4.3
12 石 川 県	541,961	518,164	23,797	4.4
13 茨 城 県	1,180,873	1,127,776	53,097	4.5
14 神 奈 川 県	3,118,228	2,967,599	150,629	4.8
14 奈 良 県	412,657	393,053	19,604	4.8
16 埼 玉 県	2,360,904	2,244,443	116,461	4.9
16 広 島 県	1,232,421	1,172,063	60,358	4.9
18 富 山 県	528,342	502,094	26,248	5.0
18 静 岡 県	1,748,885	1,661,281	87,604	5.0
18 三 重 県	772,797	734,468	38,329	5.0
21 新 潟 県	1,068,437	1,013,122	55,315	5.2
21 山 梨 県	368,215	349,227	18,988	5.2
21 鹿 児 島 県	655,423	621,524	33,899	5.2
24 山 形 県	509,402	482,235	27,167	5.3
24 千 葉 県	1,934,619	1,831,187	103,432	5.3
24 大 分 県	483,321	457,560	25,761	5.3
27 栃 木 県	874,083	826,960	47,123	5.4
27 長 崎 県	550,789	521,310	29,479	5.4
29 群 馬 県	904,714	853,664	51,050	5.6
30 福 島 県	872,914	823,085	49,829	5.7
30 島 根 県	305,627	288,334	17,293	5.7
32 岩 手 県	557,722	525,651	32,071	5.8
32 兵 庫 県	2,125,040	2,001,934	123,106	5.8
34 福 井 県	381,802	358,769	23,033	6.0
35 宮 城 県	996,213	934,680	61,533	6.2
35 山 口 県	614,465	576,259	38,206	6.2
37 秋 田 県	461,434	432,169	29,265	6.3
38 長 野 県	979,209	916,701	62,508	6.4
38 愛 媛 県	594,719	556,411	38,308	6.4
40 鳥 取 県	245,171	228,670	16,501	6.7
40 香 川 県	434,914	405,854	29,060	6.7
42 北 海 道	2,267,344	2,112,225	155,119	6.8
43 徳 島 県	310,186	287,684	22,502	7.3
44 和 歌 山 県	372,664	343,577	29,087	7.8
45 青 森 県	548,383	504,715	43,668	8.0
46 高 知 県	301,506	276,982	24,524	8.1
47 大 阪 府	4,476,637	4,067,294	409,343	9.1

## 用語の解説

### 1 民営事業所

- (1) 事業所とは、経済活動の場所ごとの単位であって、原則として次の要件を備えているものをいう。

経済活動が、単一の経営主体の元で一定の場所（一区画）を占めて行われていること。

物の生産、サービスの提供が、従業者と設備を有して、継続的に行われていること。

- (2) 民営とは国及び地方公共団体の事業所を除く事業所をいう。

#### 派遣・下請従業者のみの事業所

当該事業所に所属する従業者が1人もおらず、他の会社など別経営の事業所から派遣されている人のみで事業活動が行われている事業所をいう。

### 2 異動状況別事業所

#### 存続事業所

平成13年事業所・企業統計調査で把握された事業所で、平成16年6月1日にも現存している事業所をいう。

#### 新設事業所

平成13年事業所・企業統計調査の調査日（平成13年10月1日）の翌日以後に開設した事業所のほか、他の場所から移転してきたものを含めた事業所をいう。

#### 廃業事業所

平成13年事業所・企業統計調査の調査日の翌日以後に廃業した事業所のほか、他の場所に移転したものを含めた事業所をいう。

### 3 経営組織

#### 個人経営

個人が事業を営んでいる場合をいう。法人の組織になっていなければ、共同経営の場合も個人経営に含めた。

#### 法人

法律の規定によって法人格を認められているものが事業を営んでいる場合をいう。

#### 会社

株式会社、有限会社、合名会社、合資会社、相互会社及び外国の会社をいう。

外国の会社とは、外国において設立された法人の支店、営業所などで、商法の規定により日本にその事務所などを登記したものをいう。

なお、外国人の経営する会社や外国の資本が経営に参加しているいわゆる外資系の会社は、外国の会社とはしない。

#### 会社以外の法人

法人格を持っているもののうち、会社以外の法人をいう。

例えば、社団法人、財団法人、社会福祉法人、学校法人、医療法人、宗教法人、事業協同組合、農（漁）業協同組合、労働組合（法人格を持つもの）、共済組合、国民健康保険組合、信用金庫、日本放送協会（NHK）、各種の公団・公庫・事業団などが含まれる。

#### 法人格でない団体

団体であるが法人格を持たないものをいう。

例えば、後援会、同窓会、防犯協会、学会、労働組合（法人格を持たないもの）などが含まれる。

### 4 事業所の産業分類

事業所の主な事業の種類（原則として過去1年間の販売額又は収入額の多いもの）により、日本標準産業分類（平成14年3月7日総務省告示第139号）に基づき分類した。

なお、一部の小分類項目については、分割したものを小分類としている。

### 5 従業者

従業者とは、調査日現在、当該事業所に所属して働いているすべての人をいう。したがって、他の会社や下請先などの別経営の事業所へ派遣している人も含まれる。また、当該事業所で働いてい

る人であっても、他の会社や下請先などの別経営の事業所から派遣されているなど、当該事業所から賃金・給与（現物給与を含む。）を支給されていない人は従業者に含めない。

なお、個人経営の事業所の家族従事者は、賃金・給与を支給されていなくても従業者とした。

#### 個人業主

個人経営の事業所で、実際にその事業所を経営している人をいう。

#### 無給の家族従業者

個人業主の家族で、賃金・給与を受けずに、事業所の仕事を手伝っている人をいう。

家族であっても、実際に雇用者並みの賃金・給与を受けて働いている人は、「常用雇用者」又は「臨時雇用者」に含める。

#### 有給役員

有給役員とは、法人及び団体の役員（常勤、非常勤は問わない。）で、給与を受けている人をいう。

重役や理事などであっても、事務職員、労務職員を兼ねて一定の職務に就き、一般職員と同じ給与規則によって給与を受けている人は、「常用雇用者」に含める。

#### 常用雇用者

事業所に常時雇用されている人をいう。期間を定めずに雇用されている人若しくは1か月を超える期間を定めて雇用されている人又は平成16年4月と5月にそれぞれ18日以上雇用されている人をいう。

#### 正社員・正職員

常用雇用者のうち、一般に「正社員」、「正職員」などと呼ばれている人をいう。

#### 正社員・正職員以外

常用雇用者のうち、一般に「正社員」、「正職員」などと呼ばれている人以外の人をいう（「嘱託」、「パートタイマー」、「アルバイト」又はそれに近い名称で呼ばれている人など）。

#### 臨時雇用者

常用雇用者以外の雇用者で、1か月以内の期間を定めて雇用されている人又は日々雇用されている人をいう。

#### 別経営の事業所への派遣又は下請従業者

従業者のうち、いわゆる労働者派遣法にいう派遣労働者、在籍出向など当該事業所に籍がありながら、他の会社など別経営の事業所で働いている人、又は下請として請負先の事業所で働いている人をいう。

#### 6 別経営の事業所からの派遣又は下請従業者

いわゆる労働者派遣法にいう派遣労働者、在籍出向など出向先に籍がありながら当該事業所に来て働いている人のほか、下請として他の会社など別経営の事業所から来て働いている人をいう。

#### 7 会社企業

会社企業とは、経営組織が株式会社、有限会社、合名会社、合資会社及び相互会社であるものをいう。

なお、「結果の概要」で「企業」とは、この会社企業をいう。（会社企業の単独事業所及び本所の事業所数の合計値が「企業数」となる。）

#### 8 資本金額

株式会社及び有限会社については資本金の額、合名会社及び合資会社については出資金の額、相互会社については基金の額をいう。

#### 9 企業産業分類

企業単位の産業分類で、企業全体の主な事業の種類（企業全体の過去1年間の総収入額又は総販売額の最も多いもの）により分類している。

なお、分類区分は、事業所の産業分類区分と同一である。