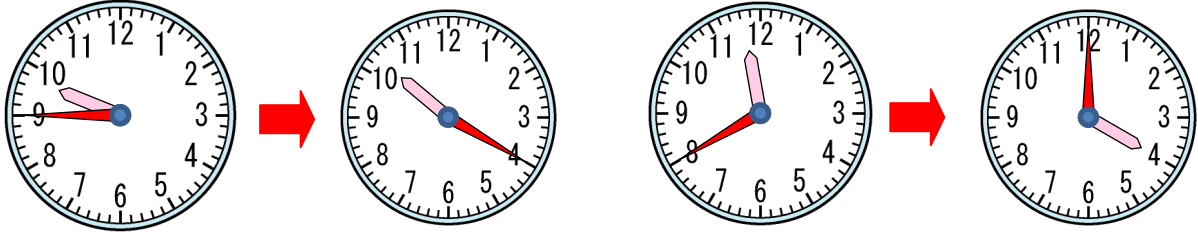


小算 3 年	時間と長さ	組	氏名
No. 7 (7)		番	

1 つぎ 次の時間をかきましょう。

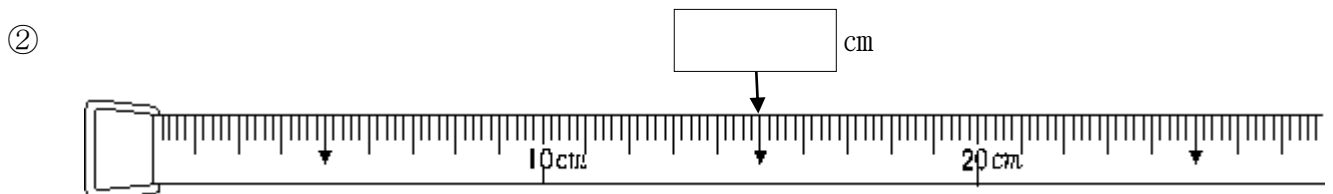
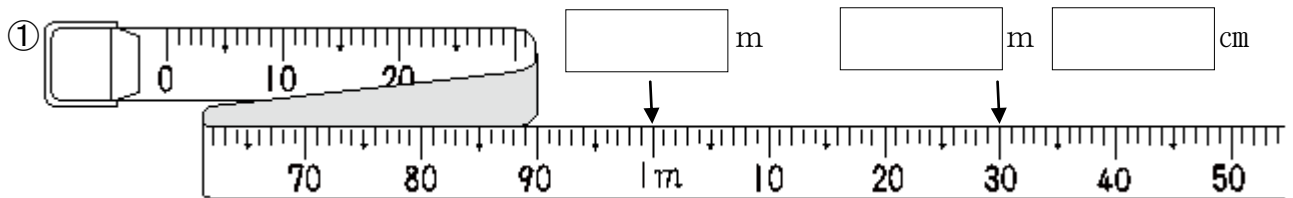
- ① 午前 9 時 45 分から午前 10 時 20 分まで    ② 午前 11 時 40 分から午後 4 時まで



分

時間  分

2 次のまきじゃくの目もりをよみましょう。



3  にあてはまる数をかきましょう。

① 1 分 =  <sup>びょう</sup>秒

② 90 秒 =  分  秒

③ 1 分 50 秒 =  秒

4  にあてはまる数をかきましょう。

① 1 km =  m

② 6000m =  km

③ 3200m =  km  m

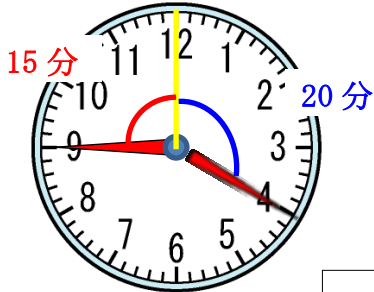
④ 4 km800m =  m

解説

小算 3年	時間と長さ	組	氏名
No. 7 (7)		番	

1 次の時間をかきましょう。

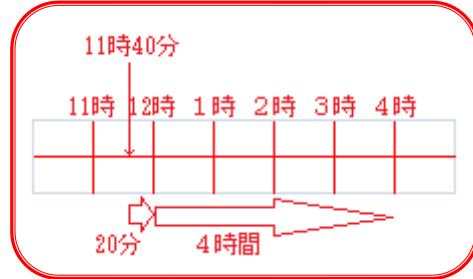
① 午前9時45分から午前10時20まで



35 分

9時45分から10時までが15分、10時から10時20分までが20分なので、あわせて35分です。(教3上P81)

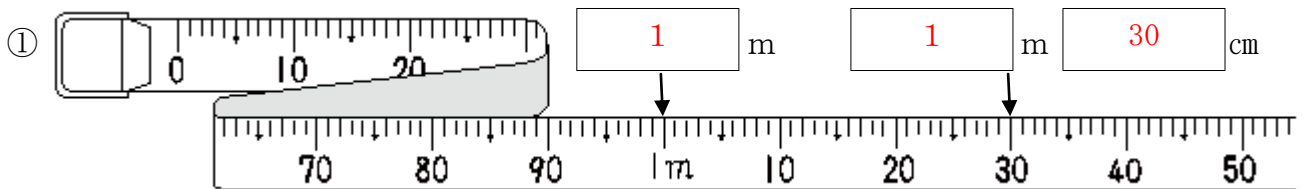
② 午前11時40分から午後4時まで



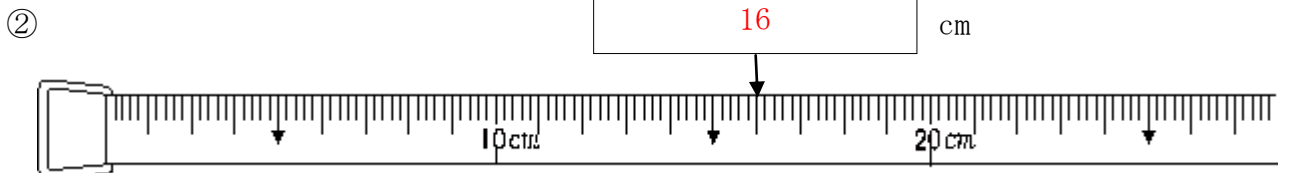
4 時間 20 分

11時40分から12時までが20分、12時から4時までが4時間なので、あわせて4時間20分です。(教3上P81)

2 次のまきじゃくの目もりをよみましょう。



1 mから30 cmのところなので1 m30 cmです。(教3上P86)



10 cmから大きい目もり6つ分のところなので16 cmです。(教3上P86)

3  にあてはまる数をかきましょう。

① 1分 =  秒

② 90秒 =  分  秒

③ 1分50秒 =  秒

1分50秒は1分と50秒を合わせた時間です。1分は60秒で、 $60+50=110$ だから110秒になります。(教3上P83)

90秒は60秒と30秒を合わせた時間です。60秒は1分なので1分30秒になります。(教3上P83)

4  にあてはまる数をかきましょう。

① 1 km =  m

② 6000m =  km

③ 3200m =  km  m

④ 4 km800m =  m

3200mは3000mと200mを合わせた長さです。3000mは3kmなので3km200mになります。(教3上P84)

4 km800mは4 kmと800mを合わせた長さです。4 kmは4000mなので4800mになります。(教3上P84)